

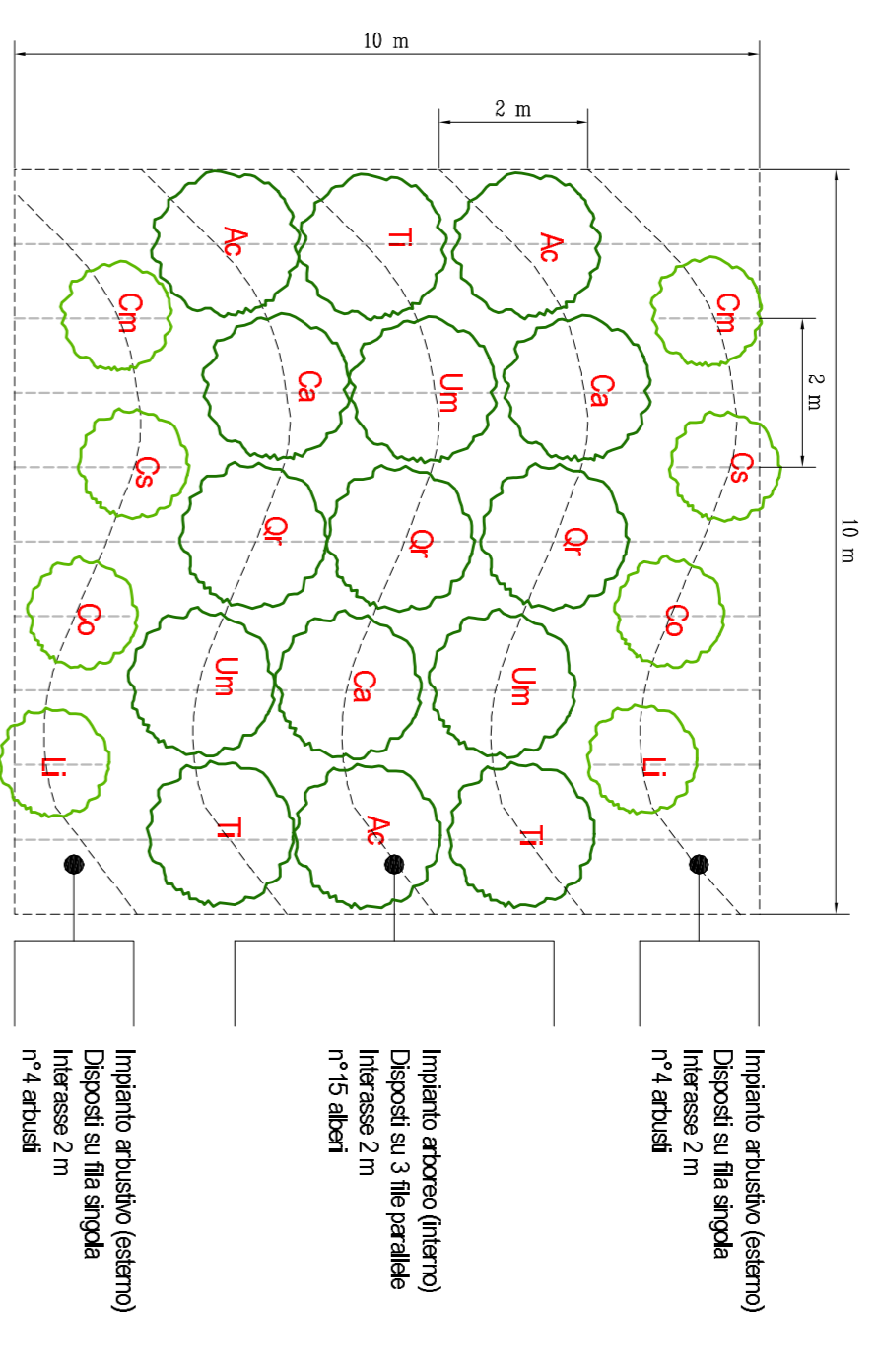
# IMPIANTI ARBOREO - ARBUSTIVI AREALI

- TIPOLOGIA: Rinfoltimento di fila stradale

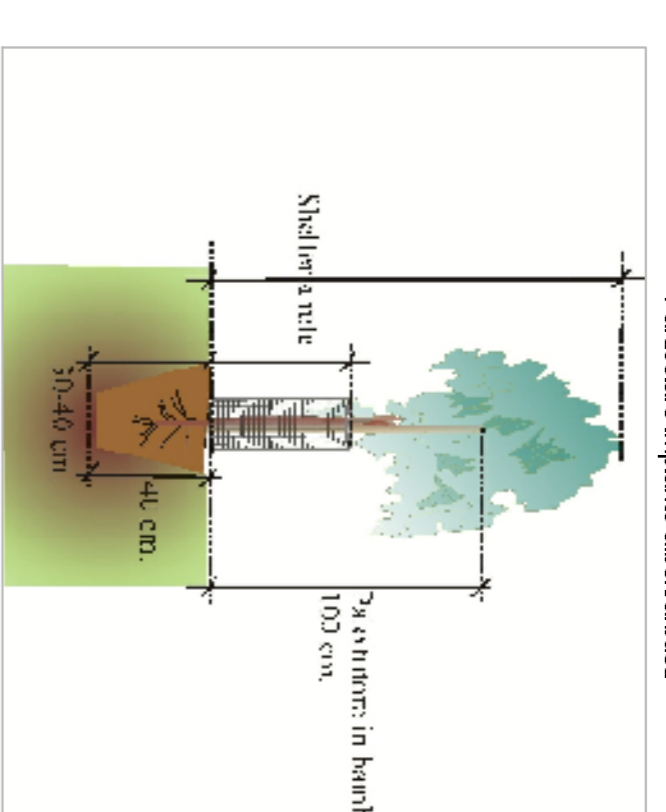
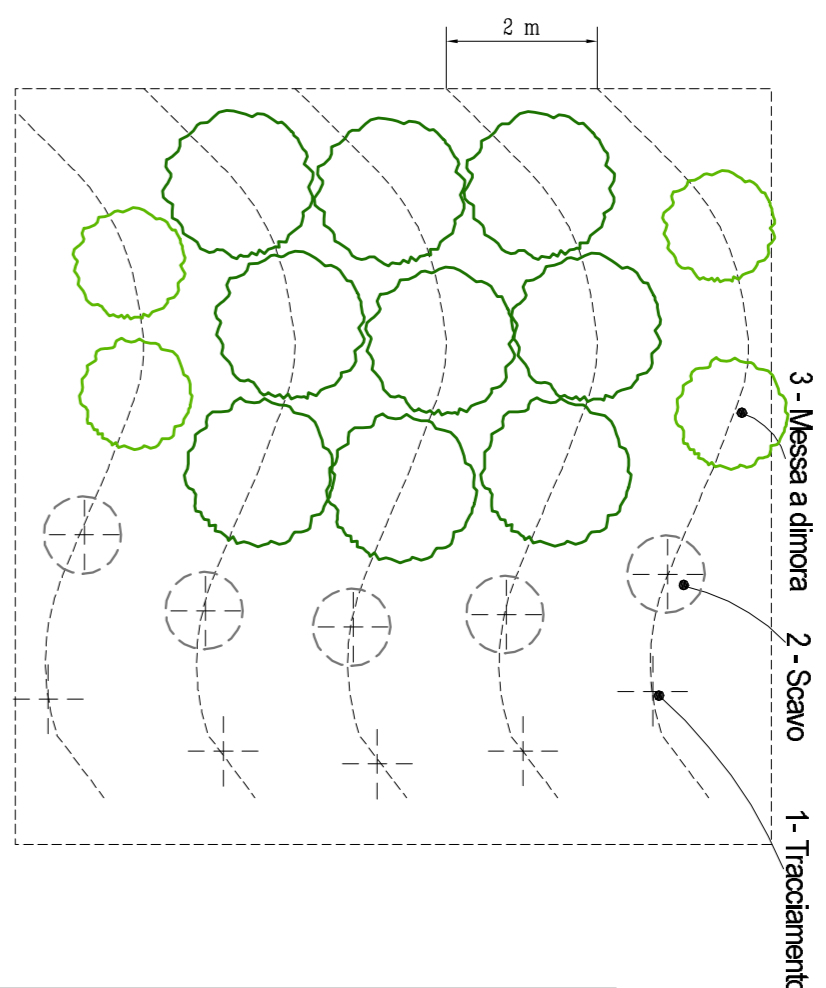
- DESCRIZIONE: Rinfoltimento stradale in sede di autostrada

- QUANTIFICAZIONE IMPIANTO:  
Dimensione area di impianto: 10 x 2 m, composti da 20 unità monospecifiche a file interasse 1 m. Franco libero di bordo strada: min. 10 m.  
- DISPOSIZIONE: Gruppi di arbusti di dimensioni 10 x 2 m, composti da 20 unità monospecifiche a file interasse 1 m. Franco libero di bordo strada: min. 10 m.  
- FUNZIONE: mitigazione impatto visivo, valenza ornamentale.

SCHEMA TIPOLOGICO MODULO SCALA 1:100  
Sesto di impianto: 20 m  
10 arbusti  
10 arbusti



SCHEMA MESSA A DIMORA SCALA 1:100



Specie arborea	Specie	Quantità	Dimensioni
Nome volgare	Nome latino	25 %	8-10 cm, (altezza) (cm)
- Acero campestre	<i>Ac. campestre</i>	25 %	8-10 cm, (altezza) (cm)
- Carpino bianco	<i>Carpinus betulus</i>	15 %	8-10 cm, (altezza) (cm)
- Fraxino	<i>Quercus robur</i>	20 %	8-10 cm, (altezza) (cm)
- Ontano	<i>Ulmus minor</i>	15 %	8-10 cm, (altezza) (cm)
- Tiglio	<i>Lilium cordata</i>	15 %	8-10 cm, (altezza) (cm)

Specie arbustivo	Specie	Quantità	Dimensioni
Nome volgare	Nome latino	25 %	8-10 cm, (altezza) (cm)
- Biancospino	<i>Celastrus monogyna</i>	25 %	0,8-1,00 (altezza) (m)
- Sanguinella	<i>Cornus sanguinea</i>	25 %	0,8-1,00 (altezza) (m)
- Corniolo	<i>Cornus mas</i>	25 %	0,8-1,00 (altezza) (m)
- Ligustro	<i>Ligustrum vulgare</i>	25 %	0,8-1,20 (altezza) (m)

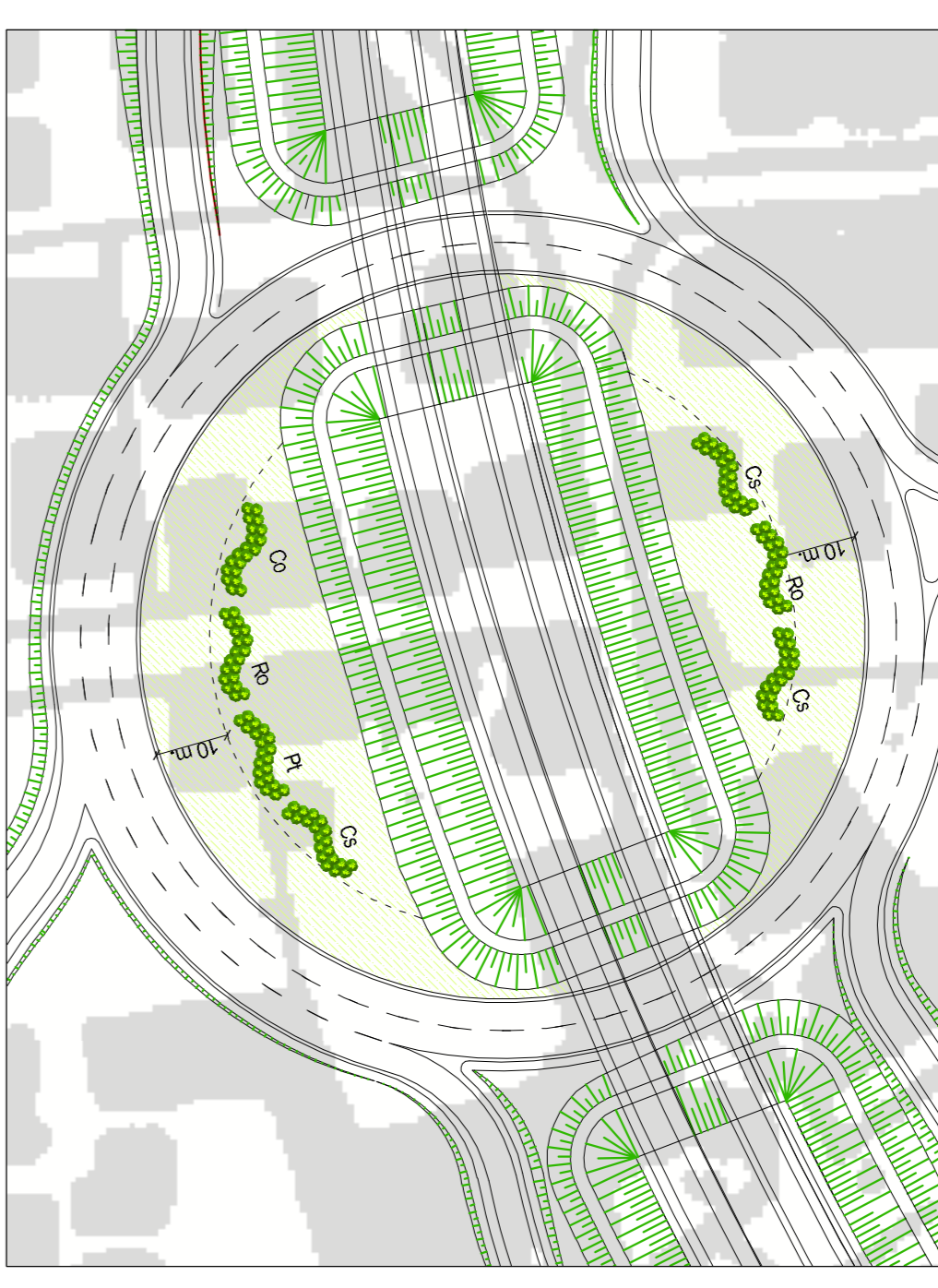
## QUANTIFICAZIONE OPERE A VERDE

cod. area	mq.	n° Bicchieri	Albetti	Arbusti
A01	2644	43	195	104
A02	2449	7	105	35
A03	13223	17	255	136
A04	9588	31	465	248
A05	5379	26	390	208
A06	3594	8	120	64
A07	12233	35	525	280
A08	2809	4	60	32
A09	7339	7	105	56
A10	8043	15	225	120
A11	12814	42	630	336
TOT	79915	205	3075	1640

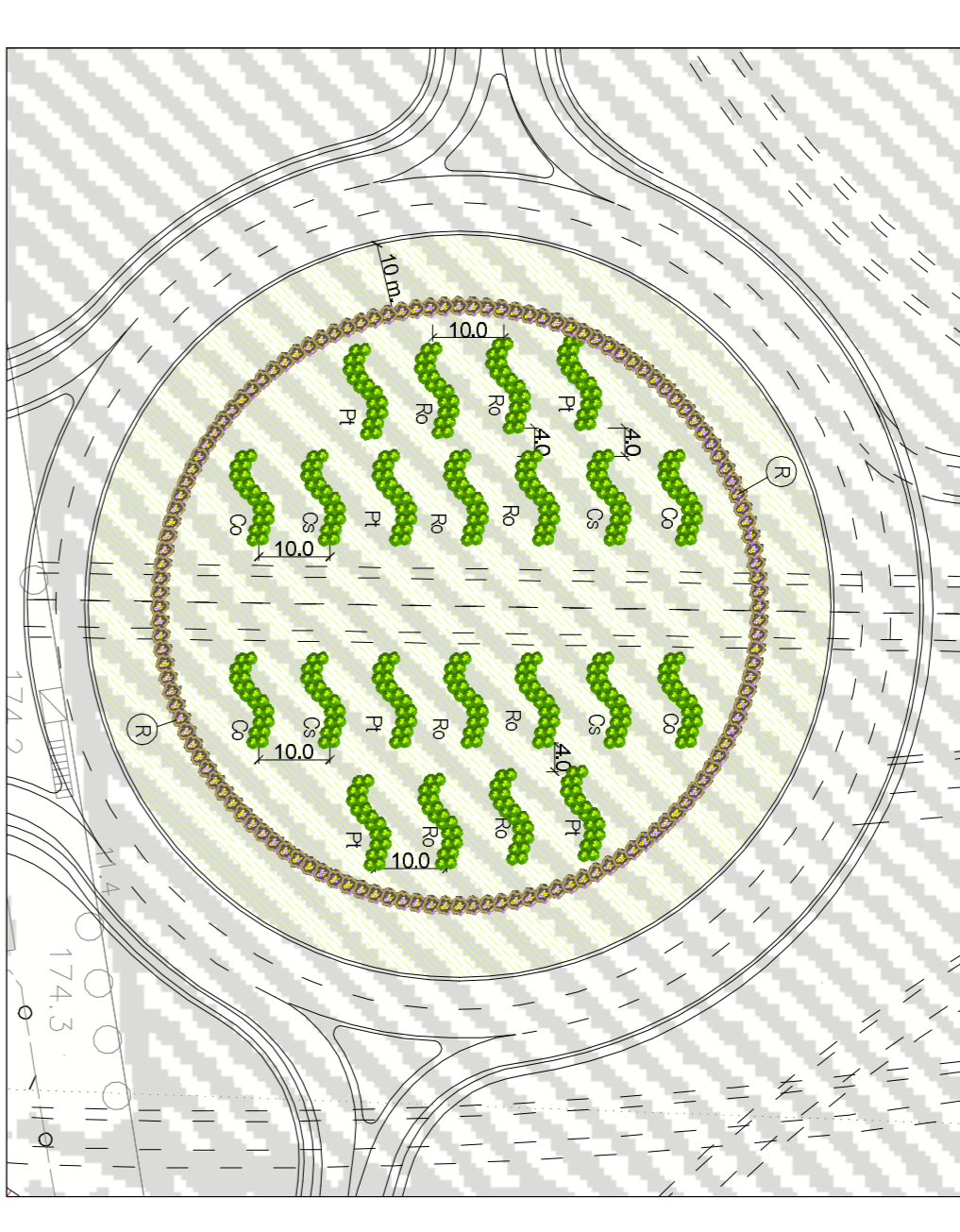
# RINFOLTIMENTO ORNAMENTALE IN ROTATORIA

- TIPOLOGIA: Arbusti di media densità disposti per gruppi attorno alla rotatoria  
- DISPOSIZIONE: Gruppi di arbusti di dimensioni 10 x 2 m, composti da 20 unità monospecifiche a file interasse 1 m. Franco libero di bordo strada: min. 10 m.  
- FUNZIONE: mitigazione impatto visivo, valenza ornamentale.

PLANIMETRIA SISTEMAZIONE TIPO SCALA 1:1.000



PLANIMETRIA SISTEMAZIONE TIPO SCALA 1:1.000



Specie arbustivo consigliato	n° bicchieri	Quantità	Altezza (m)	Specie
Nome volgare	Nome latino	20	1,5-1,75	Co
- Corniolo	<i>Cornus mas</i>	20	1,5-1,75	Co
- Rosa specie varie	<i>Rosa specie varie</i>	40	0,8-1,00	Ro
- Mandorlo	<i>Prunus trilobata</i>	20	0,8-1,00	Pr
- Sanguinella	<i>Cornus sanguinea</i>	60	1,5-1,75	Co
TOT		140		

Specie arbustivo consigliato	n° bicchieri	Quantità	Altezza (m)	Specie
Nome volgare	Nome latino	80	1,5-1,75	Co
- Corniolo	<i>Cornus mas</i>	80	1,5-1,75	Co
- Rosa specie varie	<i>Rosa specie varie</i>	160	0,8-1,00	Ro
- Mandorlo	<i>Prunus trilobata</i>	120	0,8-1,00	Pr
- Sanguinella	<i>Cornus sanguinea</i>	80	1,5-1,75	Co
TOT		440		

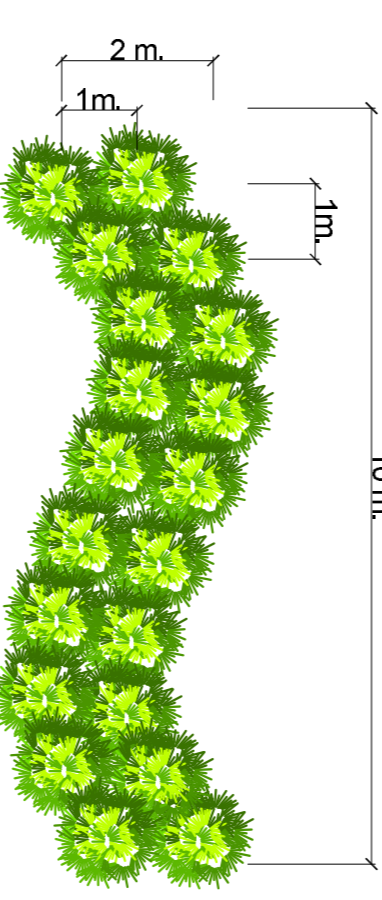
## SISTEMAZIONE A PRATO 400/ghia

Specie consigliate	Quantità	Dimensioni
<i>Diactis gomerata</i>	20%	
<i>Tritolium repens</i>	20%	
<i>Eromis erectus</i>	20%	
<i>Lotus corniculatus</i>	20%	
<i>Festuca rubra</i>	20%	
<i>Poa pratensis</i>	20%	

## ROTATORIA - RINFOLTIMENTO ARBUSTIVO ORNAMENTALE TIPO B

- TIPOLOGIA: Arbusti di piccola - media densità disposti per gruppi attorno alla rotatoria  
- DISPOSIZIONE: Gruppi di arbusti di dimensioni 10 x 2 m, composti da 20 unità monospecifiche a file interasse 1 m.  
- FUNZIONE: mitigazione impatto visivo, valenza ornamentale.

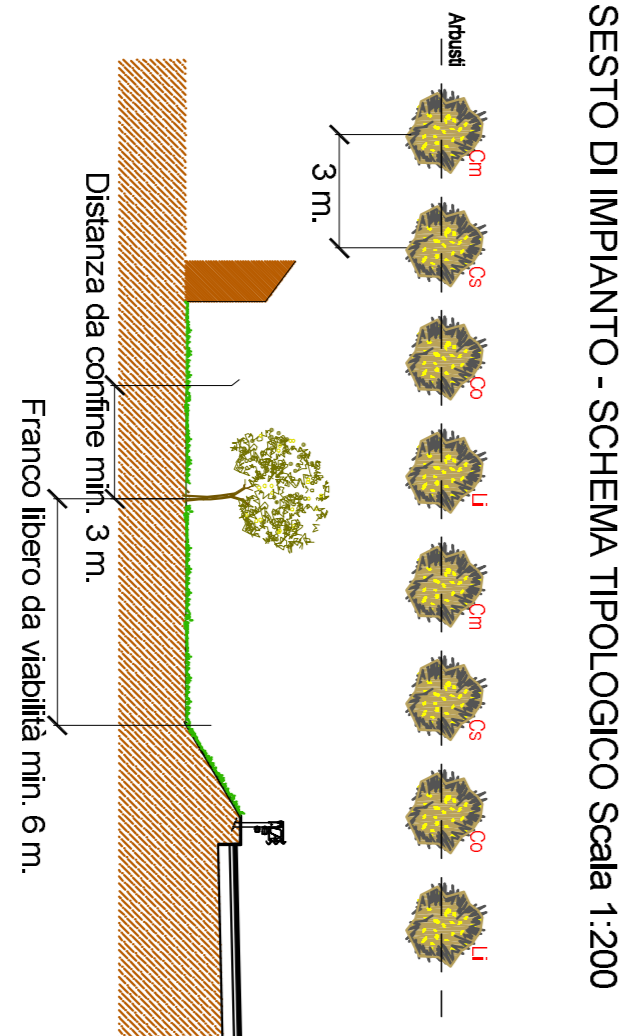
## BLOCCO ARBUSTIVO TIPO (20 unità monospecifiche)



Specie arbustivo consigliato	Quantità	Altezza (m)	Specie	
Nome volgare	Nome latino	80	1,5-1,75	Co
- Corniolo	<i>Cornus mas</i>	80	1,5-1,75	Co
- Rosa specie varie	<i>Rosa specie varie</i>	160	0,8-1,00	Ro
- Mandorlo	<i>Prunus trilobata</i>	120	0,8-1,00	Pr
- Sanguinella	<i>Cornus sanguinea</i>	80	1,5-1,75	Co
TOT		440		

## FASCE ARBUSTIVE (fa) - TIPO 1

- TIPOLOGIA: fascia arborea arbustiva lineare  
- DISPOSIZIONE: 1 fila di arbusti interasse 3 m.  
- FUNZIONE: interventi di mitigazione ambientale, mitigazione impatto visivo, valenza ecologica.

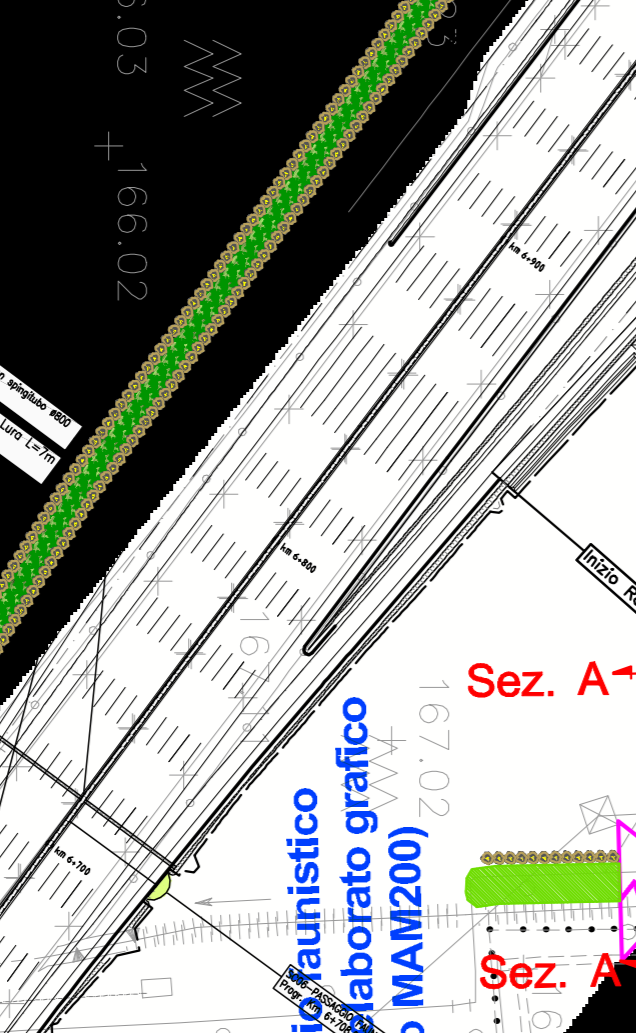


Specie arborea	Specie	Quantità	Dimensioni
Nome volgare	Nome latino	20	3-5 cm, (altezza) (cm)
- Corniolo	<i>Cornus mas</i>	20	3-5 cm, (altezza) (cm)
- Ligustro	<i>Ligustrum vulgare</i>	20	3-5 cm, (altezza) (cm)
TOT		20	3-5 cm, (altezza) (cm)

- F1 - Fascia arbustiva - n° Arbusti 82, L=180 m
- F2 - Fascia arbustiva - n° Arbusti 25, L=75 m
- F3 - Fascia arbustiva - n° Arbusti 52, L=160 m
- F4 - Fascia arbustiva - n° Arbusti 17, L=50 m
- F5 - Fascia arbustiva - n° Arbusti 23, L=70 m
- F6 - Fascia arbustiva - n° Arbusti 30, L=90 m
- F7 - Fascia arbustiva - n° Arbusti 37, L=90 m
- F8 - Fascia arbustiva - n° Arbusti 27, L=80 m
- F9 - Fascia arbustiva - n° Arbusti 27, L=80 m
- F10 - Fascia arbustiva - n° Arbusti 63, L=180 m
- F11 - Fascia arbustiva - n° Arbusti 75, L=225 m

## FASCE ARBOREO - ARBUSTIVA - TIPO 2

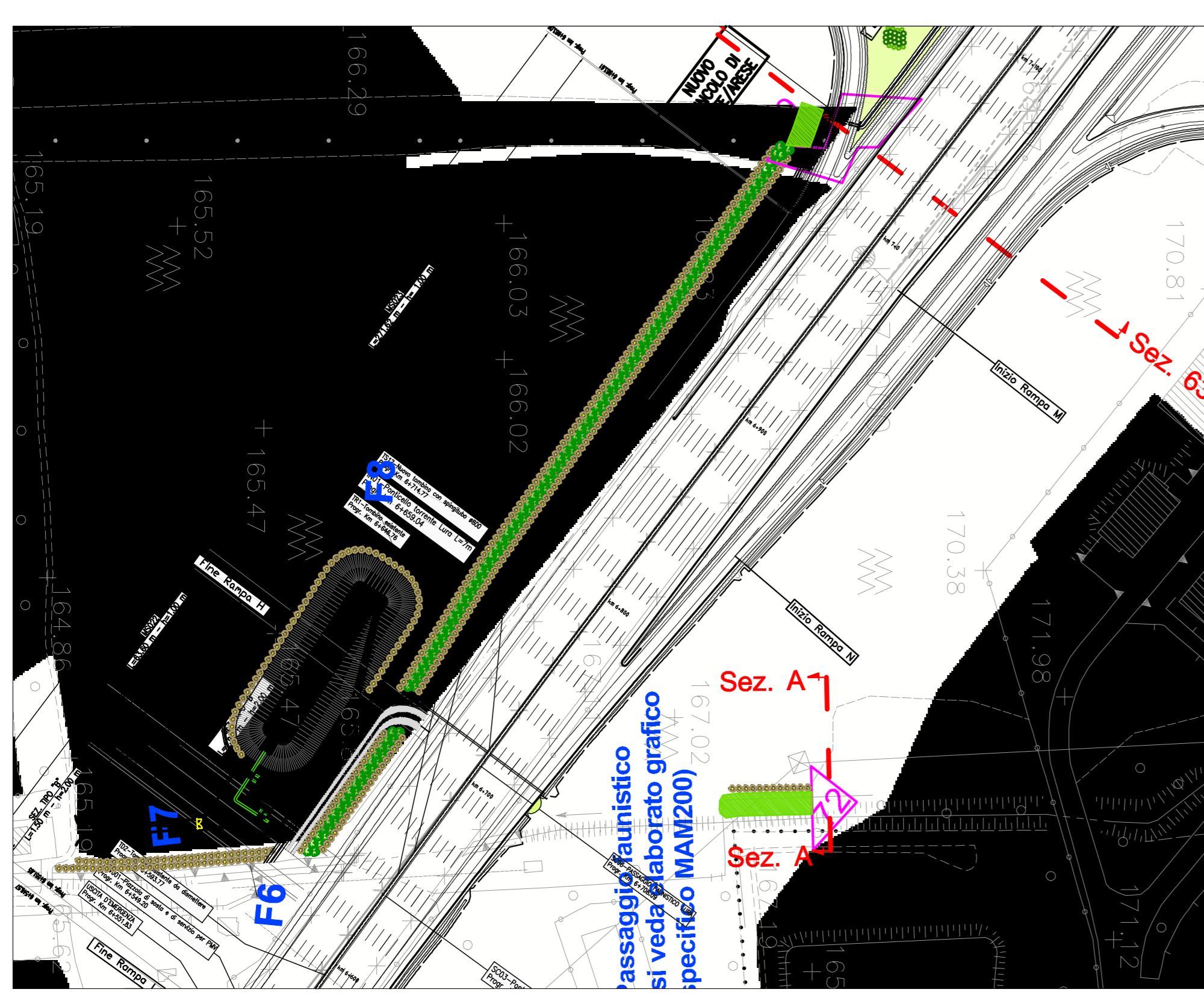
- TIPOLOGIA: fascia arborea arbustiva  
- DISPOSIZIONE: 2 file di arbusti, 2 file di alberi.  
- FUNZIONE: interventi di mitigazione ambientale, mitigazione impatto visivo, valenza ecologica.



Specie arborea	Specie	Quantità	Dimensioni
Nome volgare	Nome latino	20	3-5 cm, (altezza) (cm)
- Corniolo	<i>Cornus mas</i>	20	3-5 cm, (altezza) (cm)
- Ligustro	<i>Ligustrum vulgare</i>	20	3-5 cm, (altezza) (cm)
TOT		20	3-5 cm, (altezza) (cm)

- FLA 1 - n° arbusti 281, L=850 m
- FLA 2 - n° arbusti 281, L=850 m
- FLA 3 - n° arbusti 281, L=850 m
- FLA 4 - n° arbusti 281, L=850 m
- TOT alberi: 96
- TOT arbusti: 96

SESTO DI IMPIANTO - SCHEMA TIPOLOGICO SCALA 1:200



# autostrade // per l'Italia

## AUTOSTRADA (A8) : MILANO LAGHI

### AMPLIAMENTO ALLA QUINTA CORSIA

#### PROGETTO ESECUTIVO

#### CORPO AUTOSTRADALE

#### OPERE COMPLEMENTARI

#### OPERE A VERDE

#### Abaco degli interventi vegetazionali

<b>L. RESPONSABILE PROGETTAZIONE</b> Arch. Enrico Formisano Via S. Maria, 10 - 20136 Milano Tel. 02 57491111 Email: info@formisano.it	<b>L. RESPONSABILE AUTORIZZAZIONE</b> Ing. Massimo Tomasi Via S. Maria, 10 - 20136 Milano Tel. 02 57491111 Email: info@formisano.it
<b>VERO DIR. COORDINAMENTO GENERALE OPERA</b> Ing. Massimo Tomasi Via S. Maria, 10 - 20136 Milano Tel. 02 57491111 Email: info@formisano.it	<b>VERO DIR. COORDINAMENTO PROGETTAZIONE ED ESECUZIONE LAVORI OPERA</b> Ing. Massimo Tomasi Via S. Maria, 10 - 20136 Milano Tel. 02 57491111 Email: info@formisano.it
<b>VERO DIR. COORDINAMENTO GENERALE OPERA</b> Ing. Massimo Tomasi Via S. Maria, 10 - 20136 Milano Tel. 02 57491111 Email: info@formisano.it	<b>VERO DIR. COORDINAMENTO PROGETTAZIONE ED ESECUZIONE LAVORI OPERA</b> Ing. Massimo Tomasi Via S. Maria, 10 - 20136 Milano Tel. 02 57491111 Email: info@formisano.it