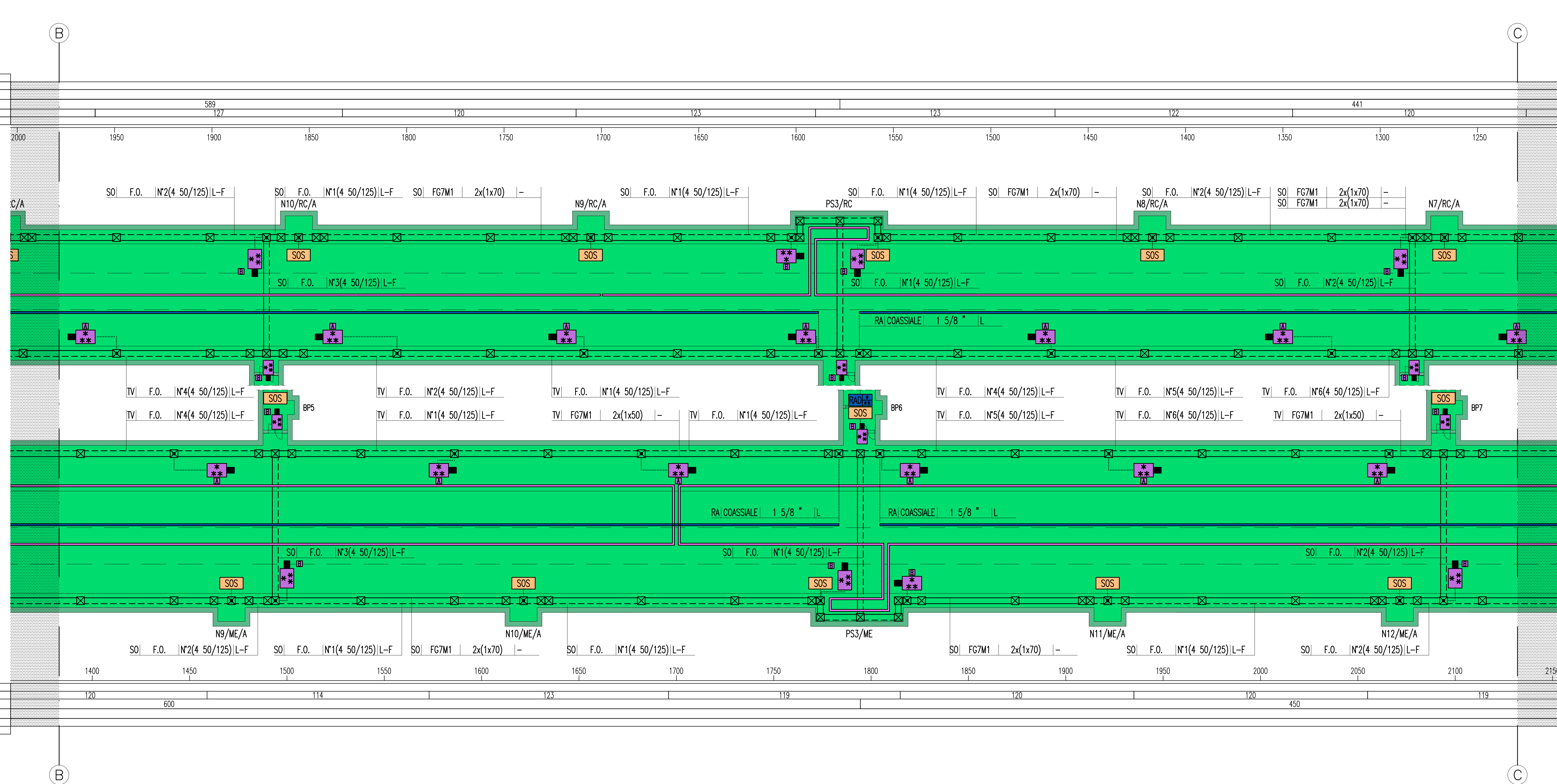
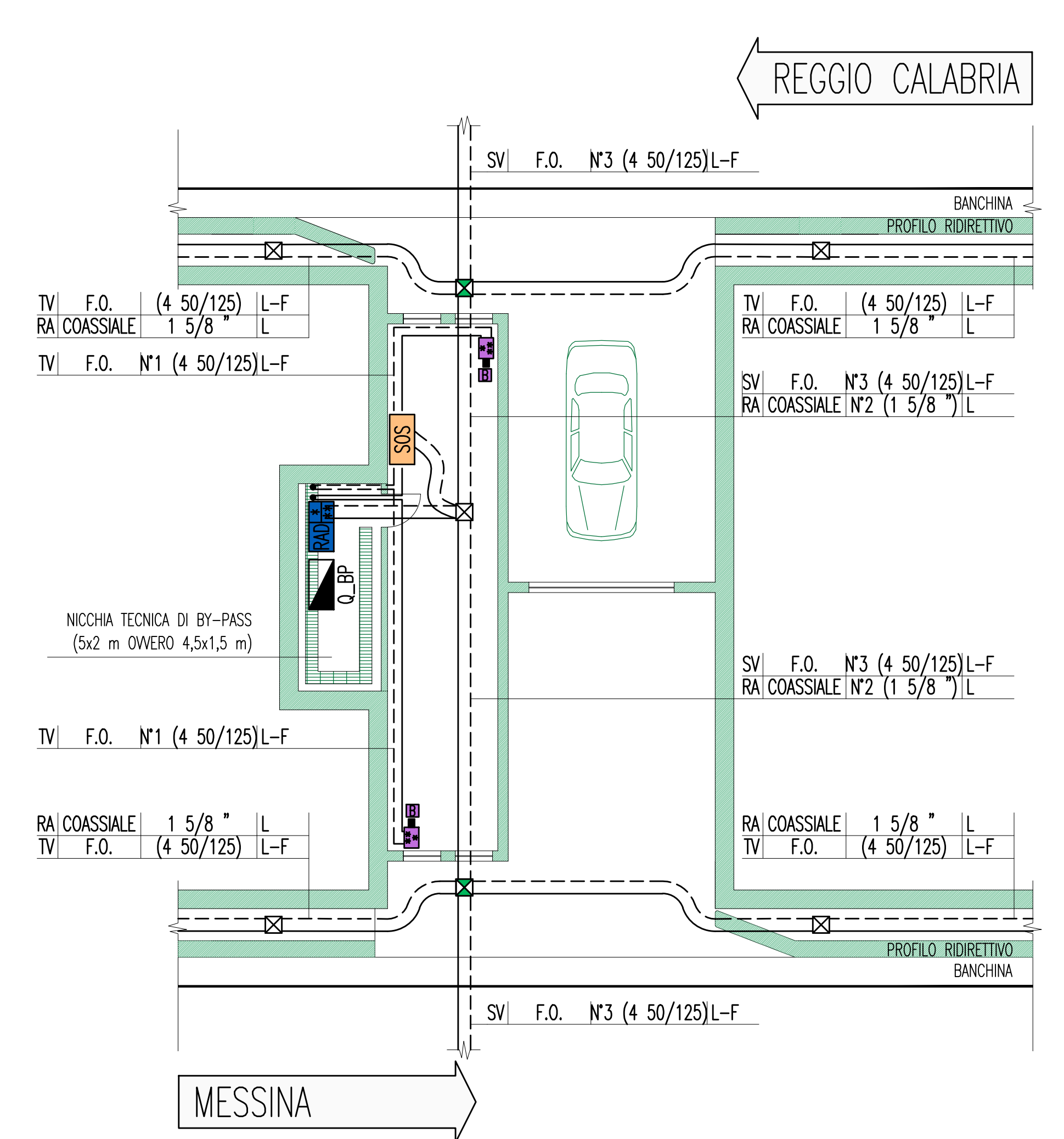


TECNICA ILLUMINAZIONE PRESSO CALABRIA - L = 3367,49 m
 PULSANTE MANUALE ALLARME INCENDIO
 SENSORE MULTICRITERIO (OTTICO/TERMICO)
 CAVO RADIANTE FESSURATO 1" 5/8
 TELECAMERA FISSA A COLORI
 ARMADIO SOS CON TECNOLOGIA VOP

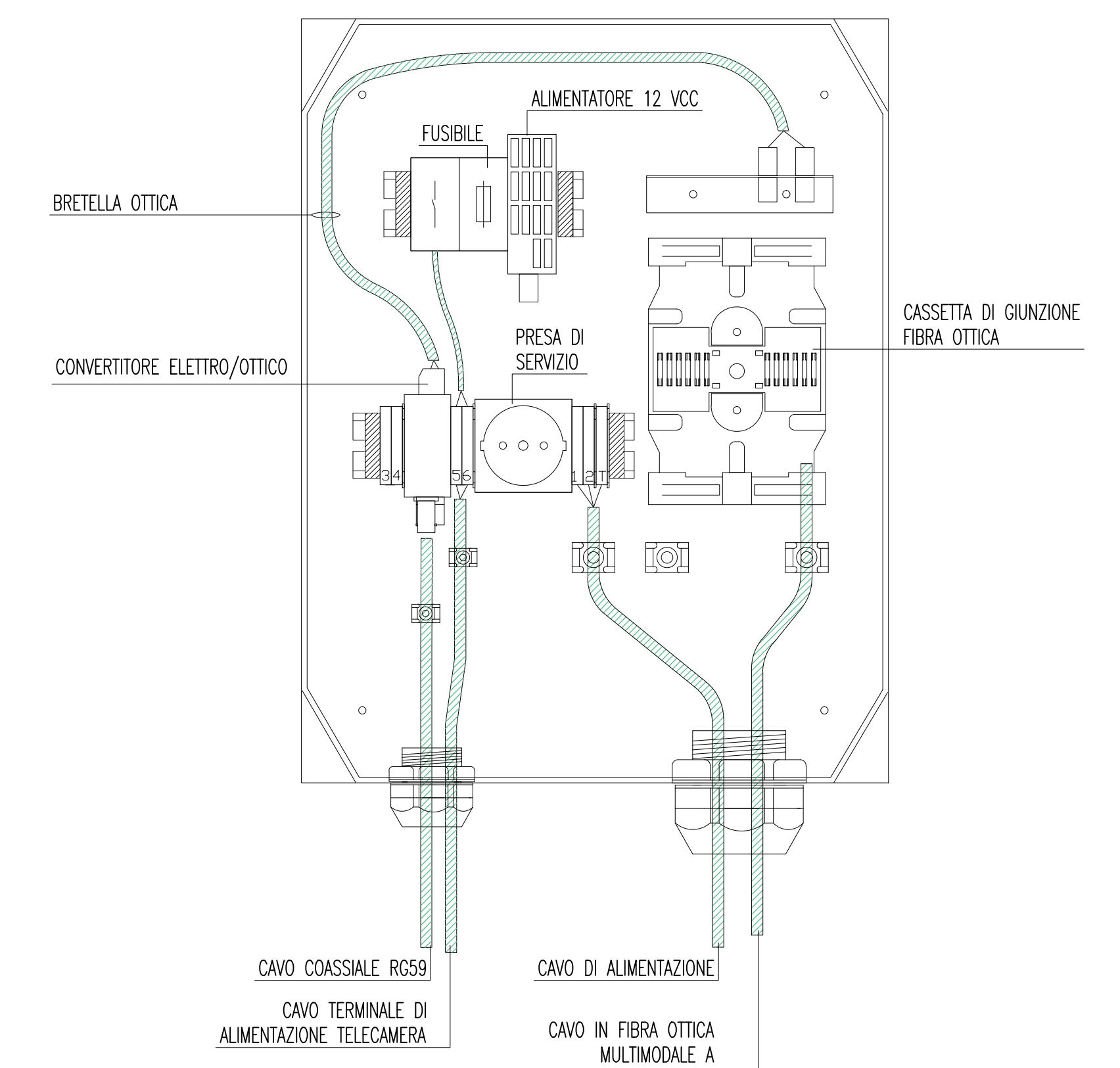
TECNICA ILLUMINAZIONE PRESSO CALABRIA - L = 3377,32 m
 PULSANTE MANUALE ALLARME INCENDIO
 SENSORE MULTICRITERIO (OTTICO/TERMICO)
 CAVO RADIANTE FESSURATO 1" 5/8
 TELECAMERA FISSA A COLORI
 ARMADIO SOS CON TECNOLOGIA VOP



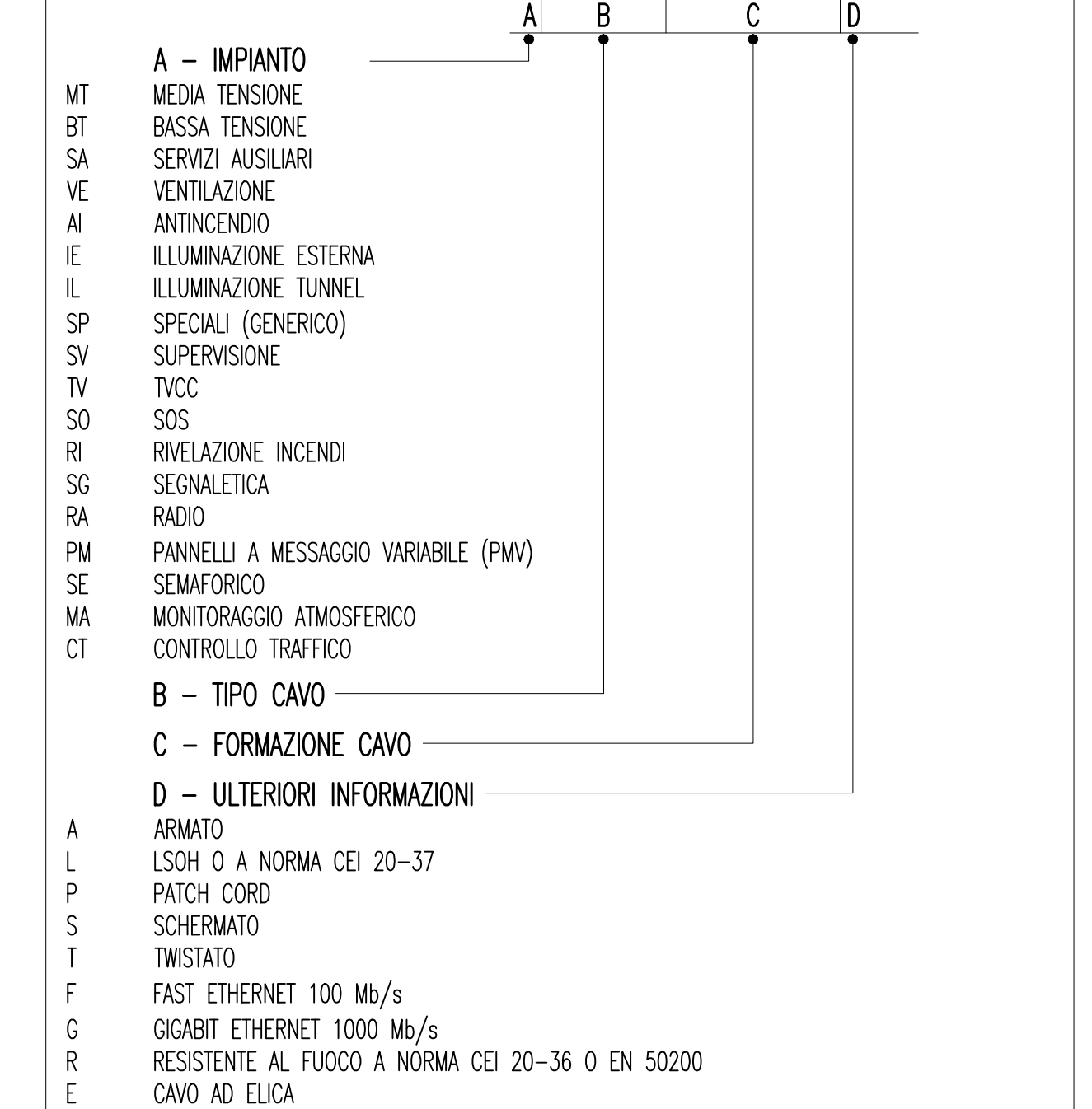
(*) PARTICOLARE BY-PASS
 SCALA 1:10



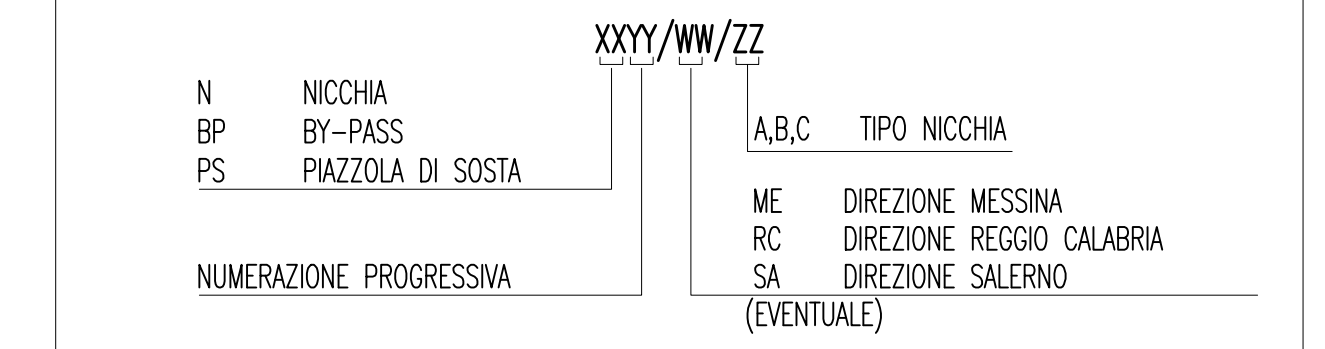
PARTICOLARE CASSETTA DI GIUNZIONE TELECAMERA



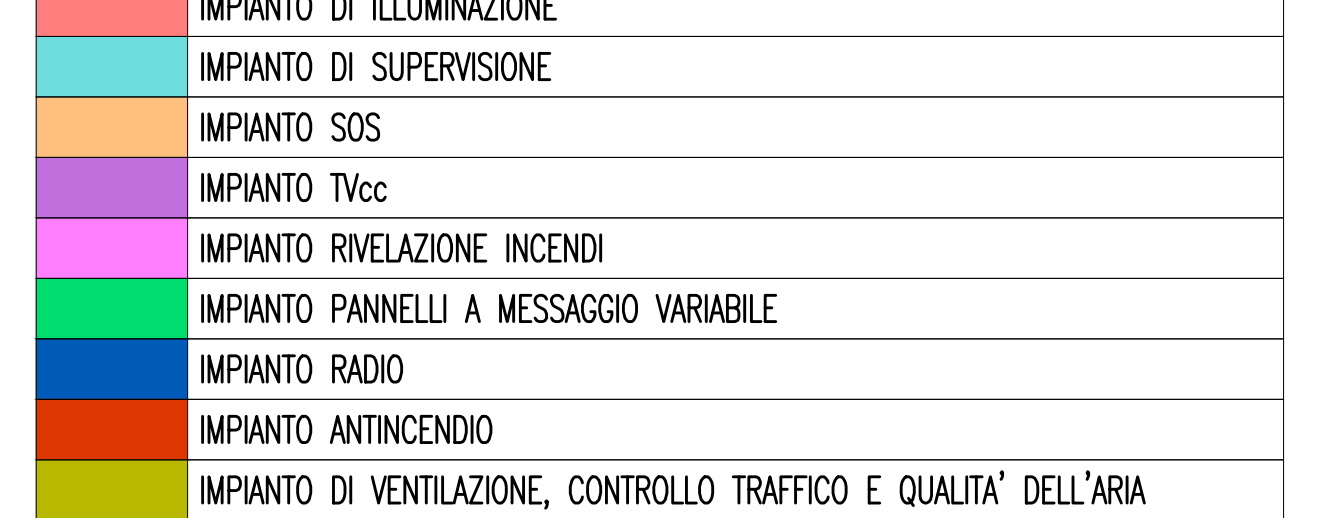
INDICATORE CAVI ELETTRICI



DENOTAZIONE OPERE INFRASTRUTTURALI



LEGENDA COLORI



LEGENDA SIMBOLI

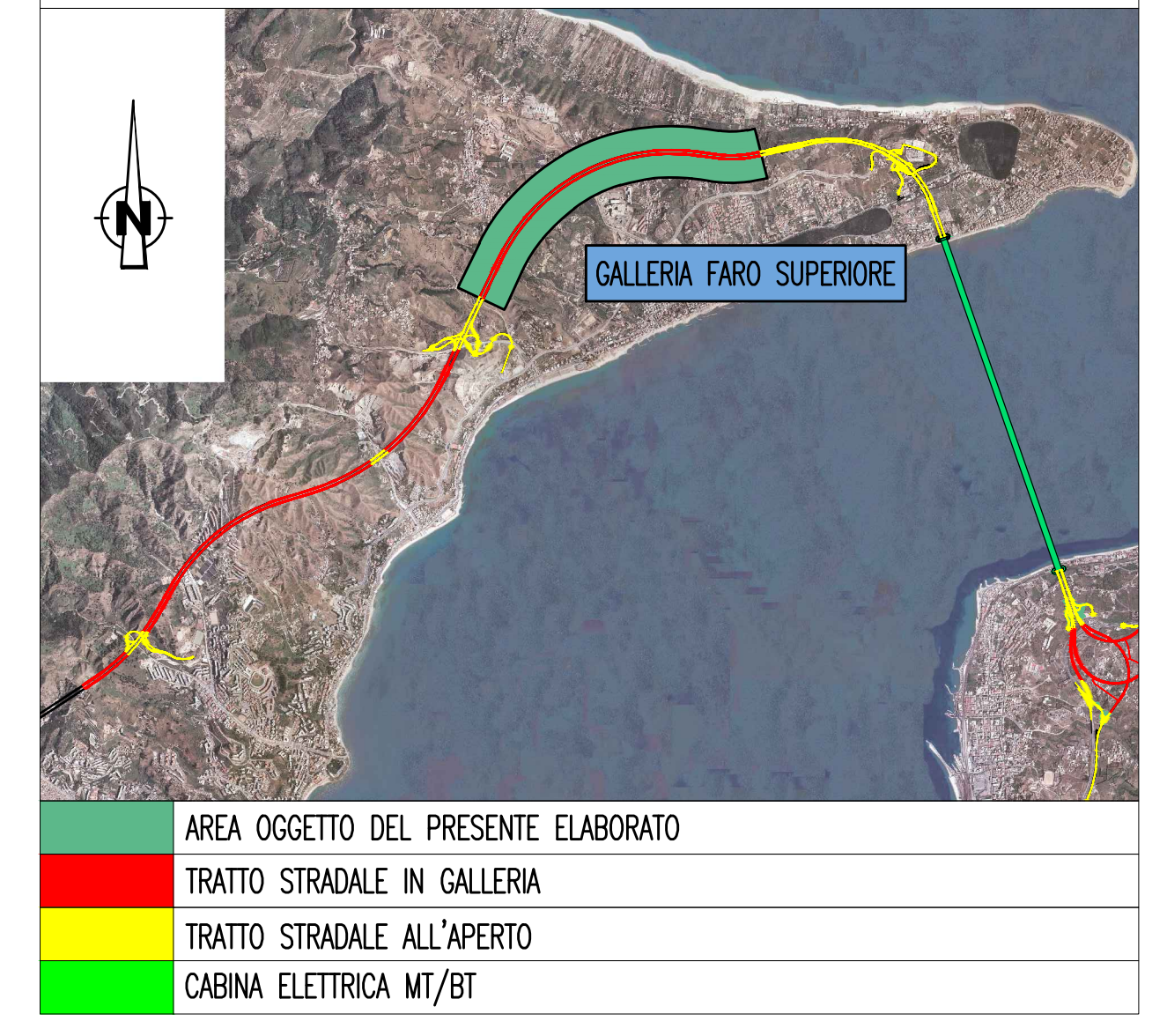


LEGENDA CAVIDOTTI

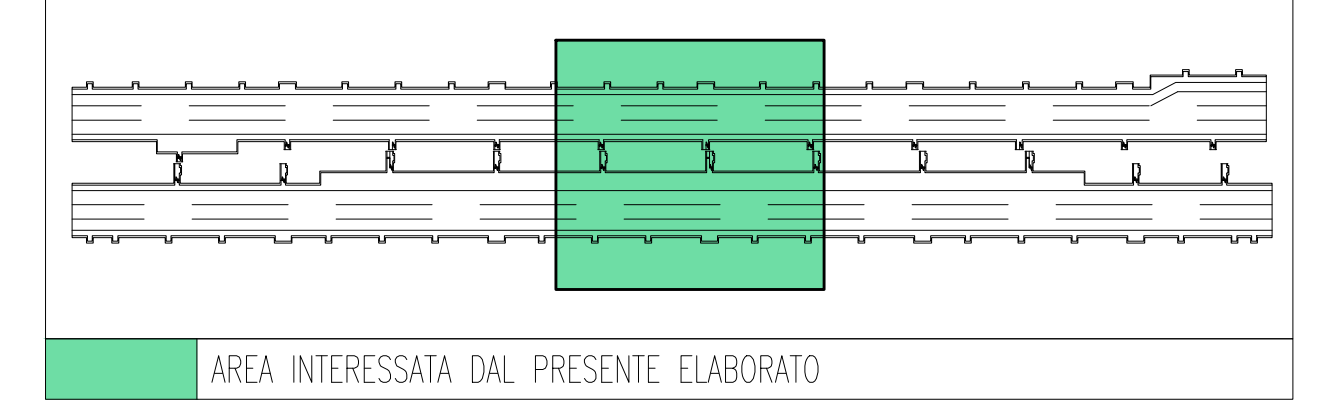


NOTE GENERALI

KEY-MAP



QUADRO D'UNIONE



ELABORATI DI RIFERIMENTO

CG0700P1POSSIO00GNF30000010	GALLERIA NATURALE - FARO SUPERIORE PLANIMETRIA CON DISPOSIZIONE DEI CAVIDOTTI - TAVOLA 1 DI 5
CG0700P1POSSIO00GNF30000090	GALLERIA NATURALE - FARO SUPERIORE PLANIMETRIA CON DISPOSIZIONE DEI CAVIDOTTI - TAVOLA 2 DI 5
CG0700P1POSSIO00GNF30000100	GALLERIA NATURALE - FARO SUPERIORE PLANIMETRIA CON DISPOSIZIONE DEI CAVIDOTTI - TAVOLA 3 DI 5
CG0700P1POSSIO00GNF30000110	GALLERIA NATURALE - FARO SUPERIORE PLANIMETRIA CON DISPOSIZIONE DEI CAVIDOTTI - TAVOLA 4 DI 5
CG0700P1POSSIO00GNF30000120	GALLERIA NATURALE - FARO SUPERIORE PLANIMETRIA CON DISPOSIZIONE DEI CAVIDOTTI - TAVOLA 5 DI 5
CG0700P1ADSSIO00GNF30000080	GALLERIA NATURALE - FARO SUPERIORE SCHEMA ARCHITETTURA IMPIANTO DI RILEVAZIONE INCENDI - TAVOLA 1 DI 2
CG0700P1ADSSIO00GNF30000240	GALLERIA NATURALE - FARO SUPERIORE SCHEMA ARCHITETTURA IMPIANTO DI RILEVAZIONE INCENDI - TAVOLA 2 DI 2
CG0700P1ADSSIO00GNF30000090	GALLERIA NATURALE - FARO SUPERIORE SCHEMA ARCHITETTURA LOCALE IMPIANTO SOS - TAVOLA 1 DI 2
CG0700P1ADSSIO00GNF30000100	GALLERIA NATURALE - FARO SUPERIORE SCHEMA ARCHITETTURA LOCALE IMPIANTO SOS - TAVOLA 2 DI 2
CG0700P1ADSSIO00GNF30000110	GALLERIA NATURALE - FARO SUPERIORE SCHEMA ARCHITETTURA LOCALE IMPIANTO DI VIDEO CONTROLLO STRADALE - TAVOLA 1 DI 2
CG0700P1ADSSIO00GNF30000120	GALLERIA NATURALE - FARO SUPERIORE SCHEMA ARCHITETTURA LOCALE IMPIANTO DI VIDEO CONTROLLO STRADALE - TAVOLA 2 DI 2
CG0700P1ADSSIO00GNF30000150	GALLERIA NATURALE - FARO SUPERIORE SCHEMA ARCHITETTURA LOCALE IMPIANTO RADIO - TAVOLA 1 DI 2
CG0700P1ADSSIO00GNF30000160	GALLERIA NATURALE - FARO SUPERIORE SCHEMA ARCHITETTURA LOCALE IMPIANTO RADIO - TAVOLA 2 DI 2

NOTE:
 - ZONA EVIDENZIATA NEL FOGLIO SUCCESSIVO/PRECEDENTE
 - IL PRESENTE ELABORATO E' VALIDO ESCLUSIVAMENTE PER GLI ASPETTI IMPIANTISTICI
 - PER I DETTAGLI DEL COLLEGAMENTO CABINA-IMBOCO VEDI PLANIMETRIA CAVIDOTTI
 - (*) VEDI PARTICOLARE BY-PASS

Stretto di Messina
 Concessione per la progettazione, realizzazione e gestione del collegamento stabile tra lo Stretto e il Continente
 Organismo di Diritto Pubblico
 (Legge n° 1158 del 17 dicembre 1971, modificata dal D.Lgs. n° 14 del 24 aprile 2003)

PONTE SULLO STRETTO DI MESSINA
 PROGETTO DEFINITIVO

EUROLINK S.p.A.
 IMPREGIOLLO S.p.A. (Mandatario)
 SOCIETA' ITALIANA PER CONDOTTE D'ACQUA S.p.A. (Mandatario)
 COOPERATIVA MURATORI E CEMENTISTI - C.M.C. di Ravenna Soc. Coop. a.r.l. (Mandatario)
 SACVY S.A.U. (Mandatario)
 ISHAKAWAJIMA - HARIMA HEAVY INDUSTRIES CO. Ltd. (Mandatario)
 A.C.I. S.P.A. - CONSORZIO STABILE (Mandatario)

IL PROGETTISTA Dott. Ing. L. Barilli Ordine Ingegneri V.C.O. n° 122	IL CONTRAENTE GENERALE Project Manager (Ing. P.P. Marchesini)	STRETTO DI MESSINA Direzione Generale e RUP Valutazione (Ing. G. Timmenhelt)	STRETTO DI MESSINA Amministratore Delegato (Dott. P. Gucci)
---	---	---	---

COLLEGAMENTI SICILIA [SS1231_F0]
 INFRASTRUTTURE STRADALI - IMPIANTI TECNOLOGICI
 ELEMENTI DI CARATTERE GENERALE
 GALLERIA NATURALE - FARO SUPERIORE
 PLANIMETRIA IMPIANTI SPECIALI DI SICUREZZA E/O COMUNICAZIONE
 TAVOLA 3 DI 5

REV.	DATA	DESCRIZIONE	REDATTO	VERIFICATO	APPROVATO
FO	20/06/2011	EMISSIONE FINALE	D. RE	G. LUPI	L. BARILLI