

AUTOSTRADA (A8) : MILANO LAGHI

AMPLIAMENTO ALLA QUINTA CORSIA

TRATTO: BARRIERA MI-NORD - INTERCONNESSIONE DI LAINATE

PROGETTO ESECUTIVO LOTTO 2


DOCUMENTAZIONE GENERALE

PARTE GENERALE

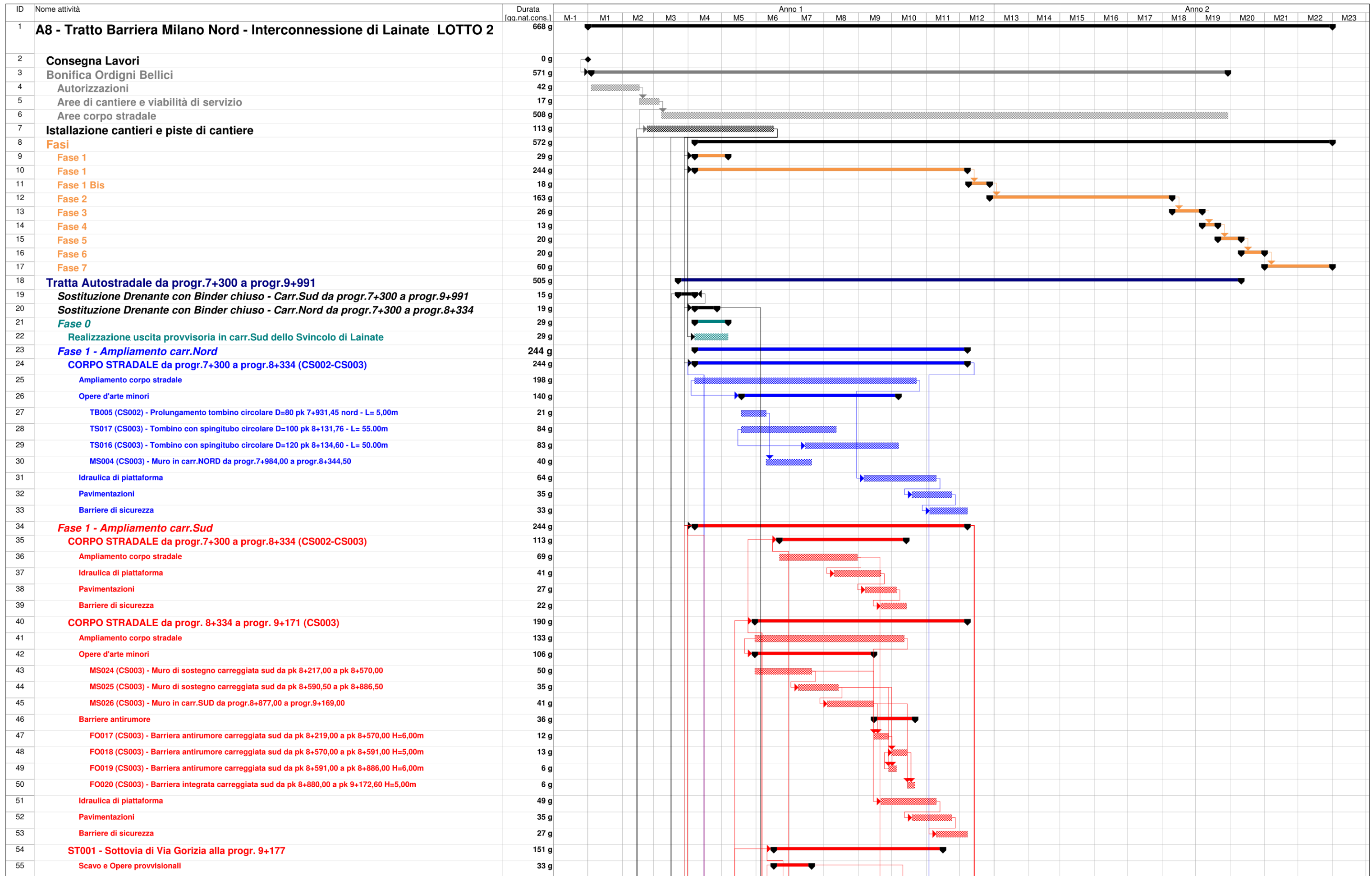
DIAGRAMMA DEI LAVORI

IL RESPONSABILE PROGETTAZIONE SPECIALISTICA Geom. Maurizio PLEBANI Albo Geom Prov. MI N. 8574 RESPONSABILE UFFICIO CAP	IL RESPONSABILE INTEGRAZIONE PRESTAZIONI SPECIALISTICHE Ing. Massimiliano Giacobbi Ord. Ingg. Milano N. 20746 CAPO COMMESSA/PROJECT ENGINEER	IL DIRETTORE TECNICO Ing. Maurizio Torresi Ord. Ingg. Milano N. 16492 RESPONSABILE DIREZIONE OPERATIVA TECNICA E PROGETTAZIONE
---	---	---

WBS	RIFERIMENTO ELABORATO							DATA:	REVISIONE	
	DIRETTORIO			FILE					n.	data
	codice commessa	N.Prog.	unita'	ufficio	n. progressivo	Rev.				
-	11080901		STPCAP0001				NOVEMBRE 2014			
-							SCALA: -			

	PIANIFICAZIONE COMMESSE Ing. Massimiliano Giacobbi Ord. Ingg. Milano N. 20746	ELABORAZIONE GRAFICA A CURA DI :	
	CONSULENZA A CURA DI : -	ELABORAZIONE PROGETTUALE A CURA DI :	IL RESPONSABILE UNITA' STP :

VISTO DEL COMMITTENTE  Geom. Mauro MORETTI	VISTO DEL CONCEDENTE  Ministero delle Infrastrutture e dei Trasporti <small>DIPARTIMENTO PER LE INFRASTRUTTURE, GLI AFFARI GENERALI ED IL PERSONALE STRUTTURA DI VIGILANZA SULLE CONCESSIONARIE AUTOSTRADALI</small>
--	---



Attività		Riepilogo		Cardine esterno		Riepilogo inattiva		Riporto riepilogo manuale		Solo-fine	
Divisione		Riepilogo progetto		Attività inattiva		Attività manuale		Riepilogo manuale		Avanzamento	
Cardine		Attività esterne		Cardine inattiva		Solo-durata		Solo inizio		Scadenza	





