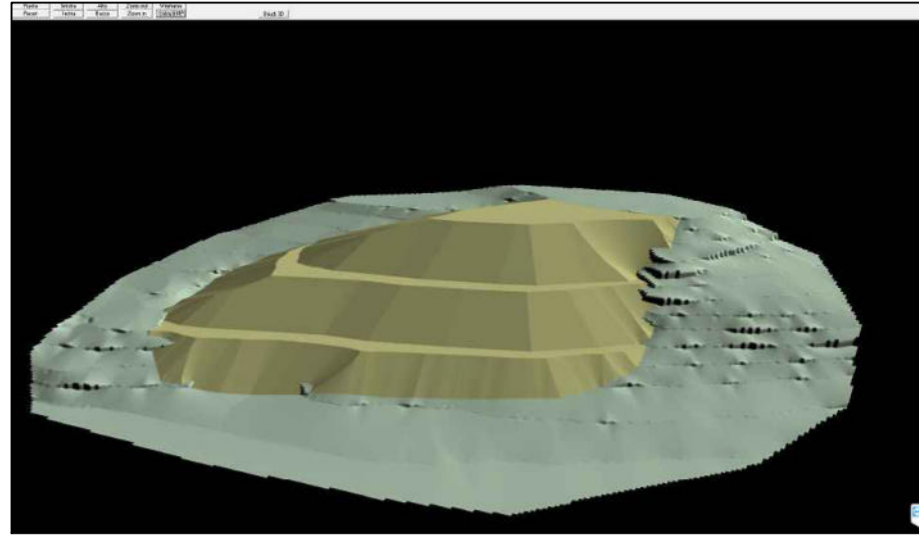
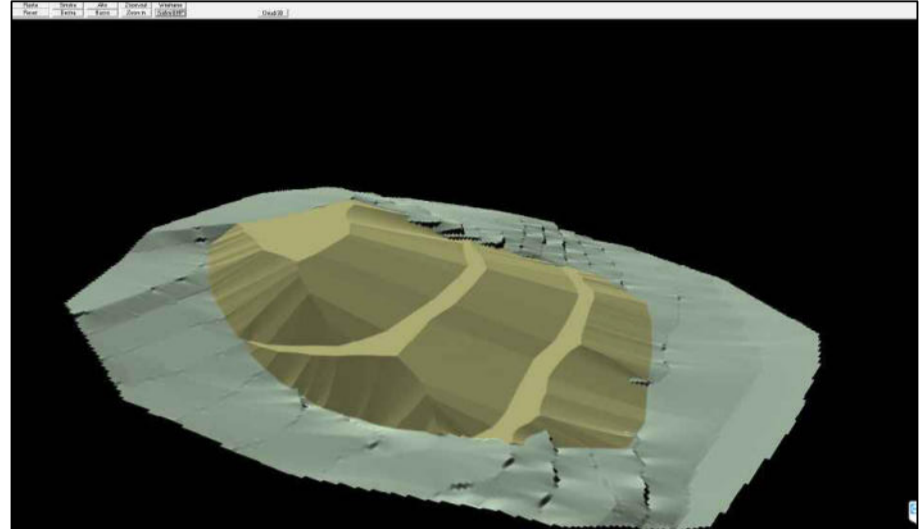


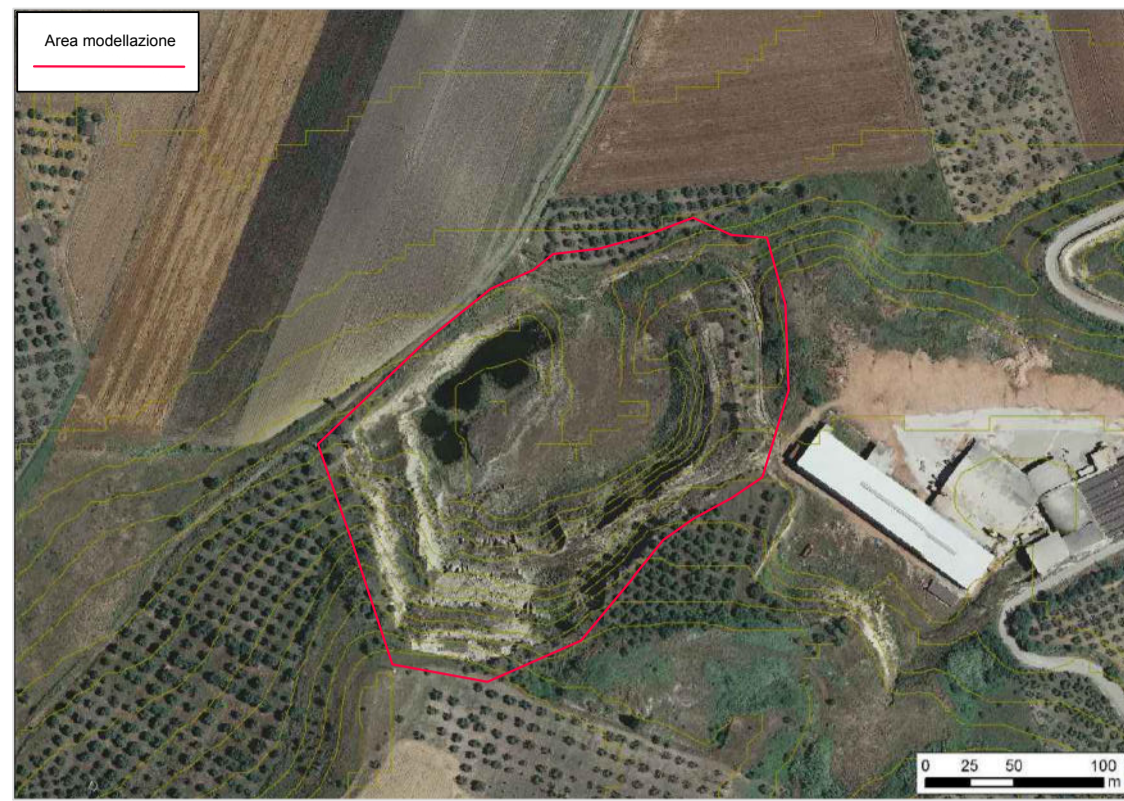
Render 3D da modellazione. Vista da Nord



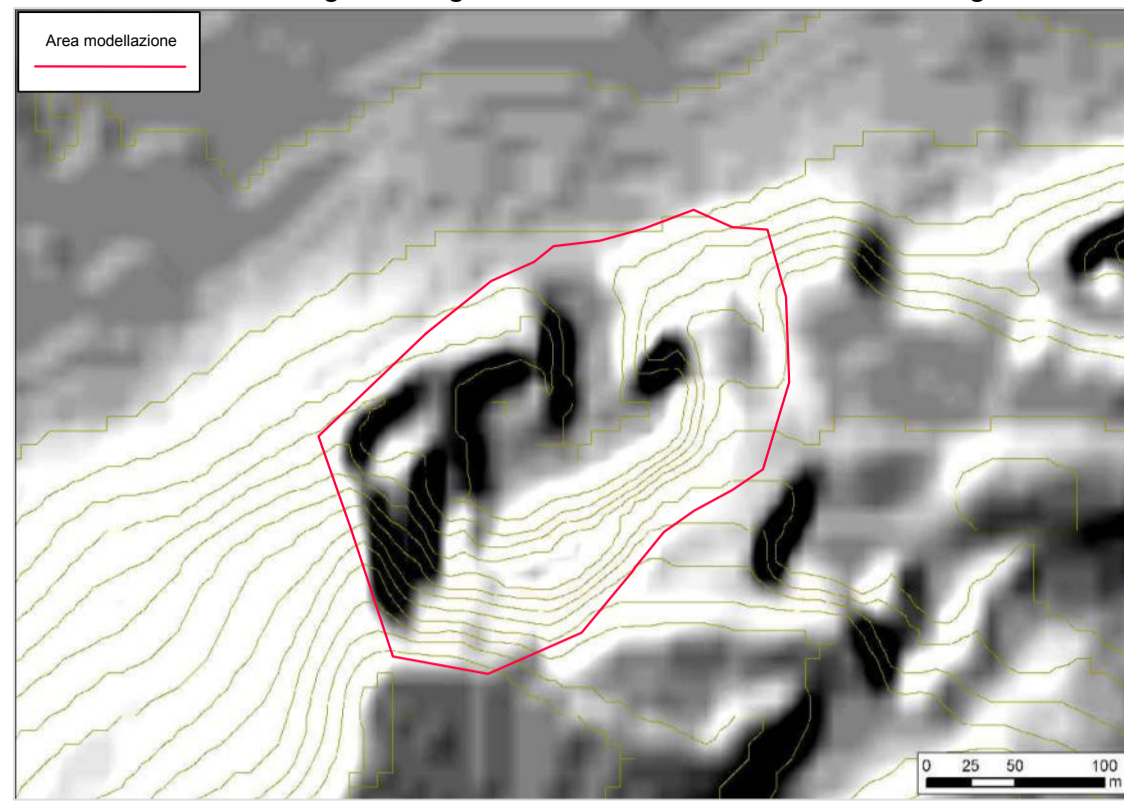
Render 3D da modellazione. Vista da Est



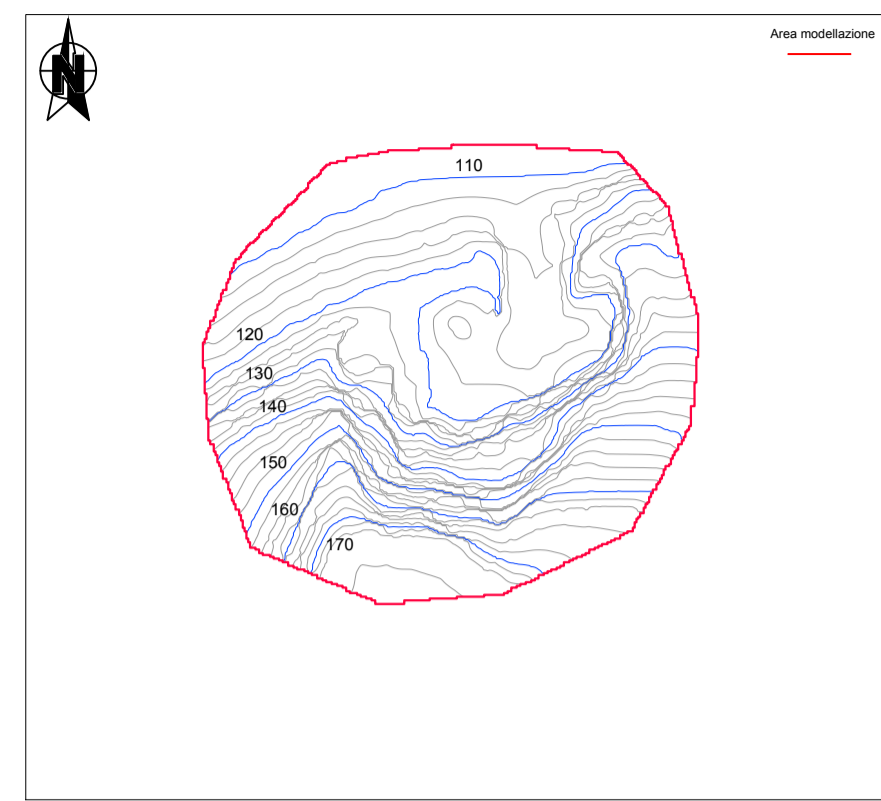
Ortofoto Regione Puglia 2016. Scala grafica



Hillshade da DEM Regione Puglia 2006. Risoluzione 8 metri. Scala grafica



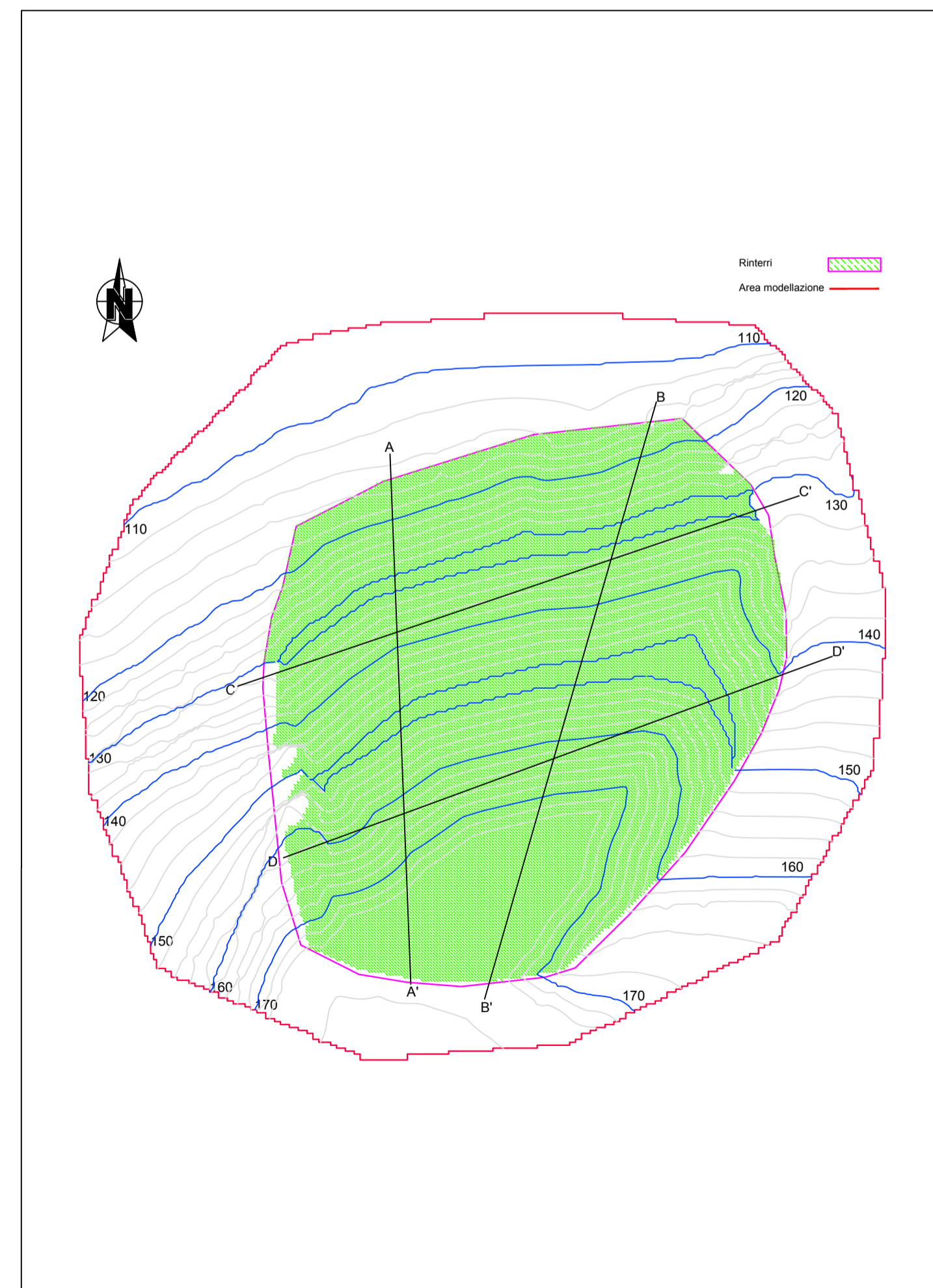
Planimetria stato di fatto. Scala 1:5000



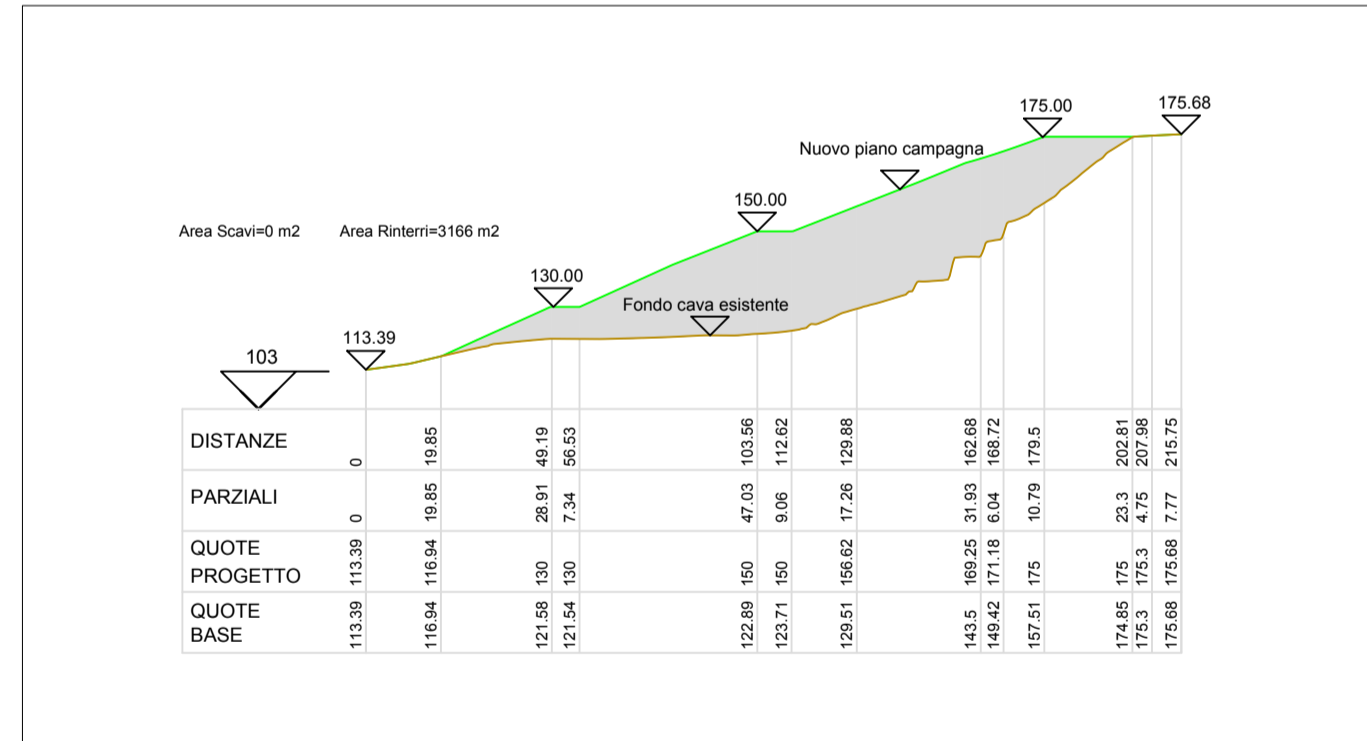
Dati sito di interesse

Denominazione: Laterizi Cierre s.r.l.
 Ubicazione: Località Podere Marucci. Comune di Lucera (FG)
 Capienza in banco: 2.500.000 m³
 Volume modellato: 622.000 m³
 Pendenza media globale delle scarpate: 25°
 Sulla base delle caratteristiche geotecniche dei materiali da abbancare è stata ipotizzata una sistemazione che rispetta l'originale assetto geomorfologico del versante e non pregiudica la stabilità dell'area nel rispetto di quanto disciplinato dalle Norme Tecniche di Attuazione del PAI per aree a pericolosità di frana media.

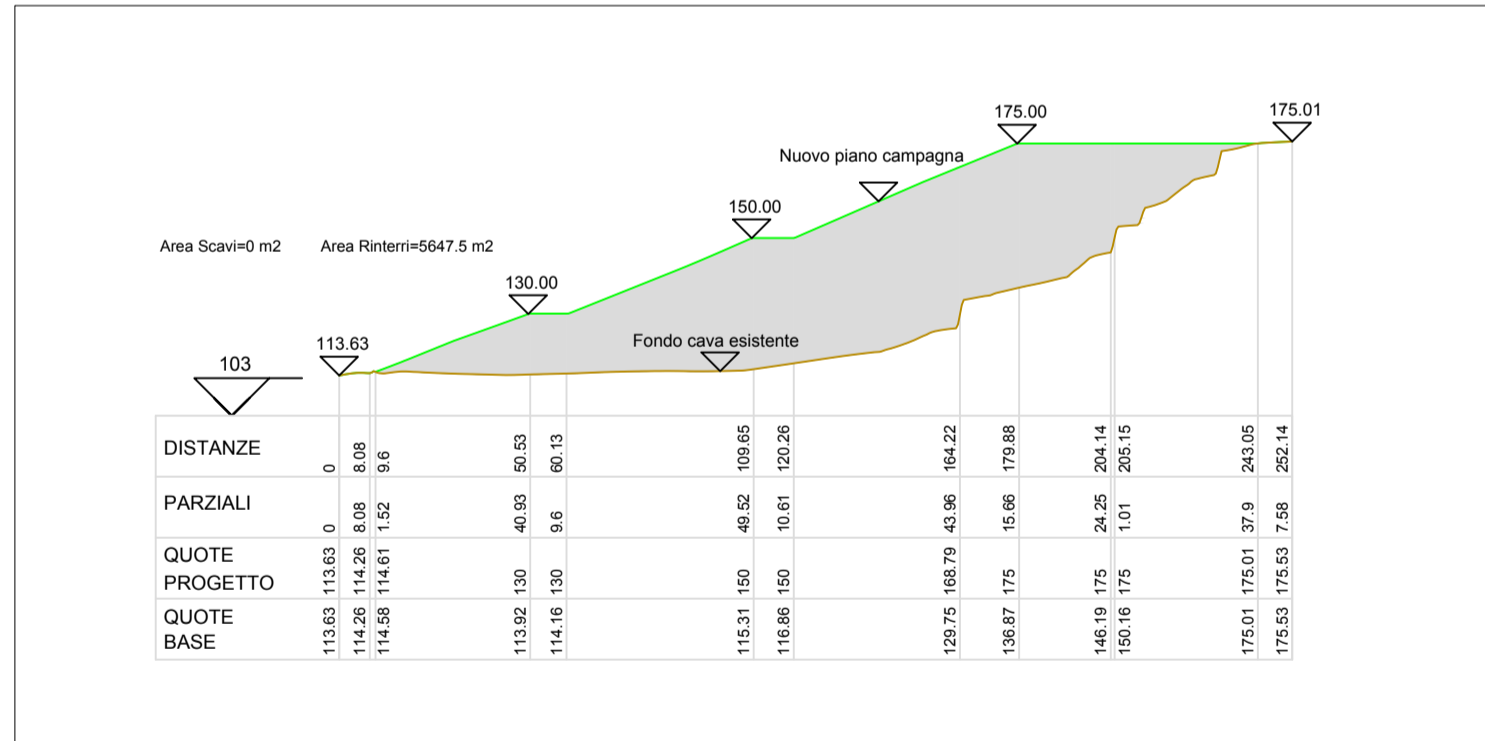
Planimetria stato di progetto. Scala 1:2000



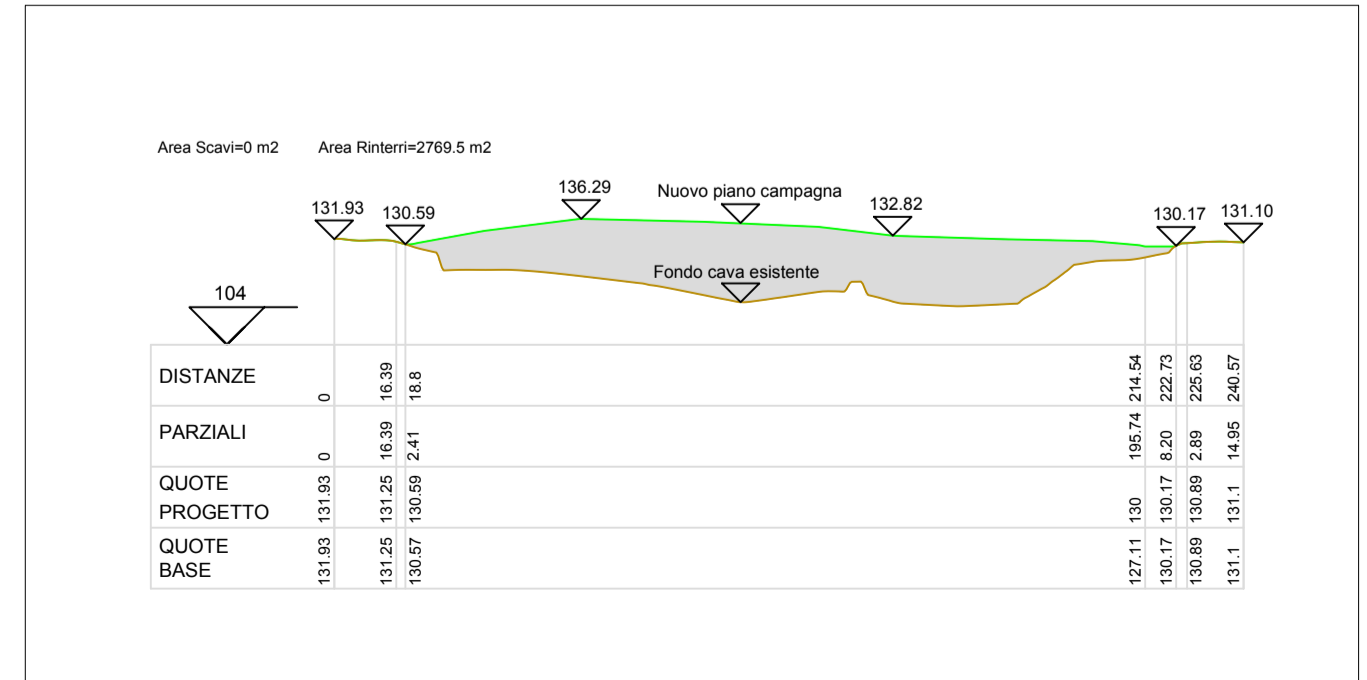
Sezione A-A'. Scala 1:2000



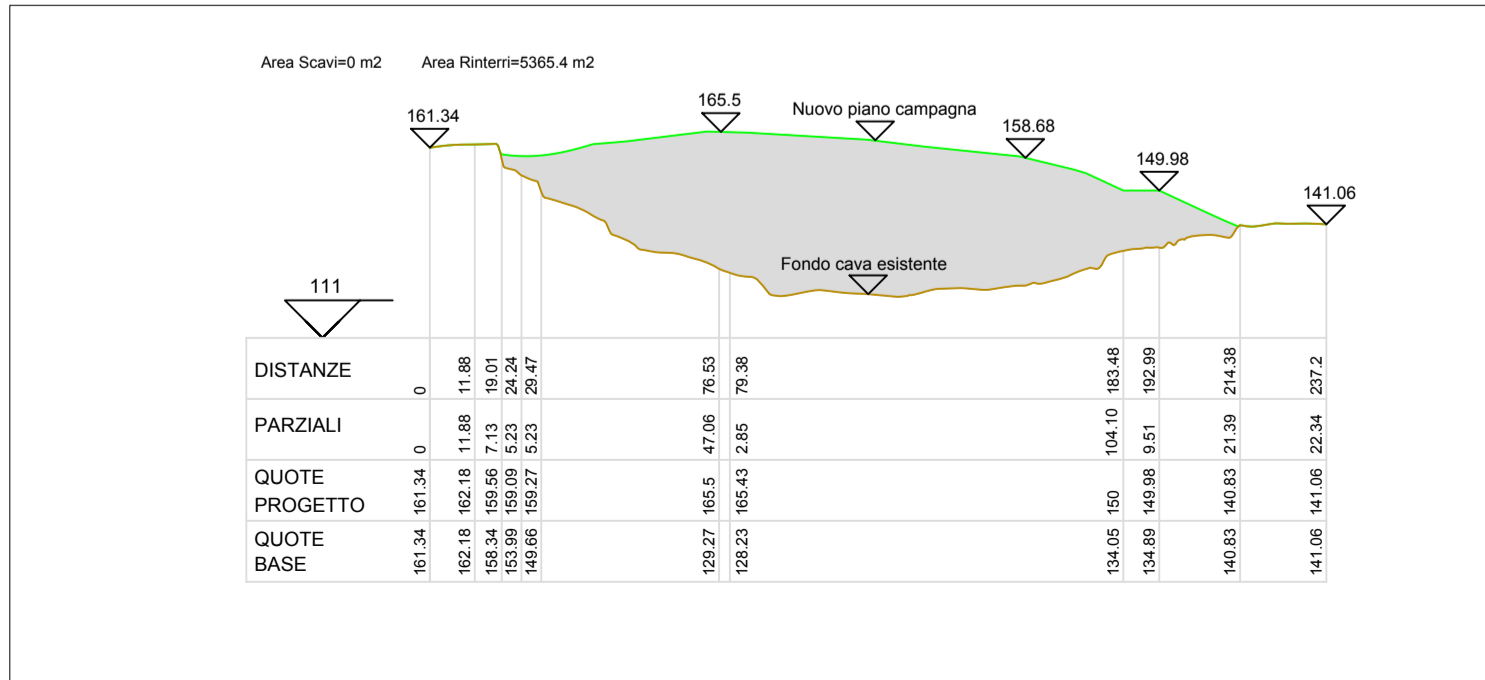
Sezione B-B'. Scala 1:2000



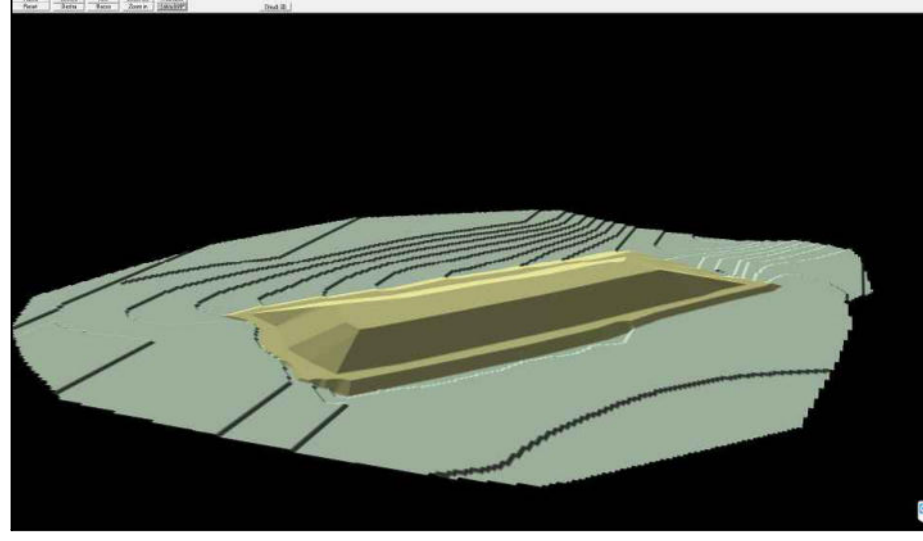
Sezione C-C'. Scala 1:2000



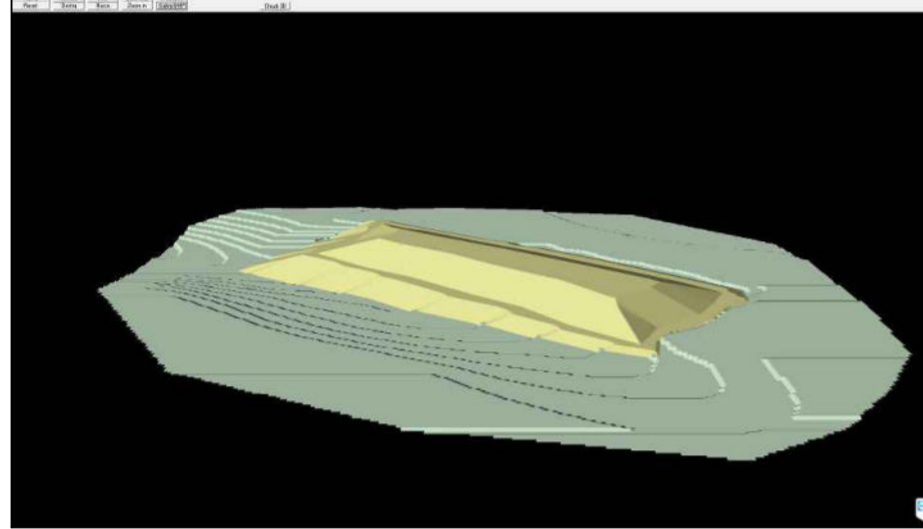
Sezione trasversale D-D'. Scala 1:2000



Render 3D da modellazione. Vista da Est



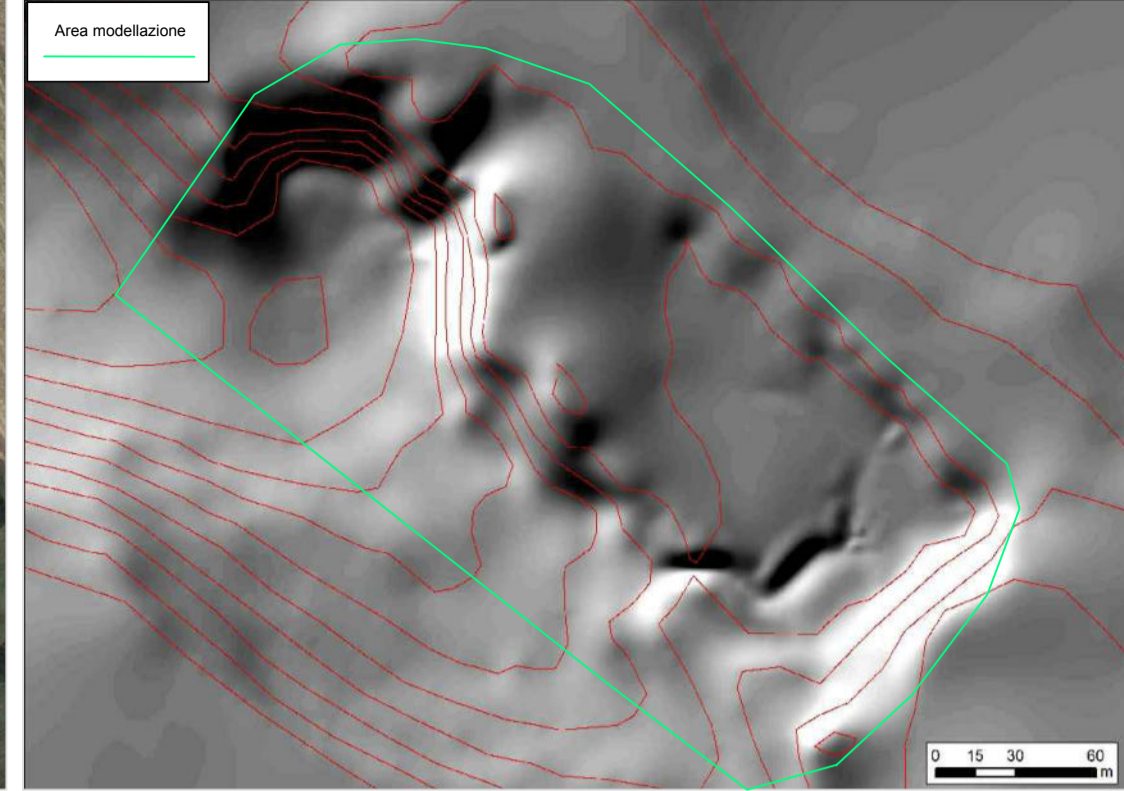
Render 3D da modellazione. Vista da Sud



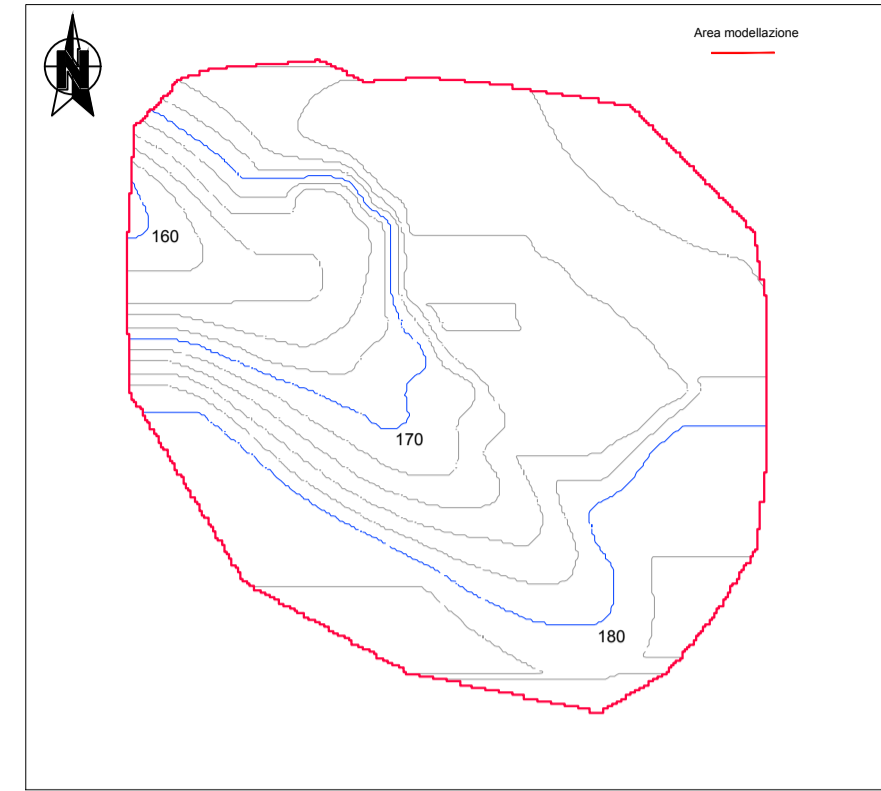
Ortofoto Regione Puglia 2016. Scala grafica



Hillshade da Google earth 2019. Risoluzione 2 metri. Scala grafica

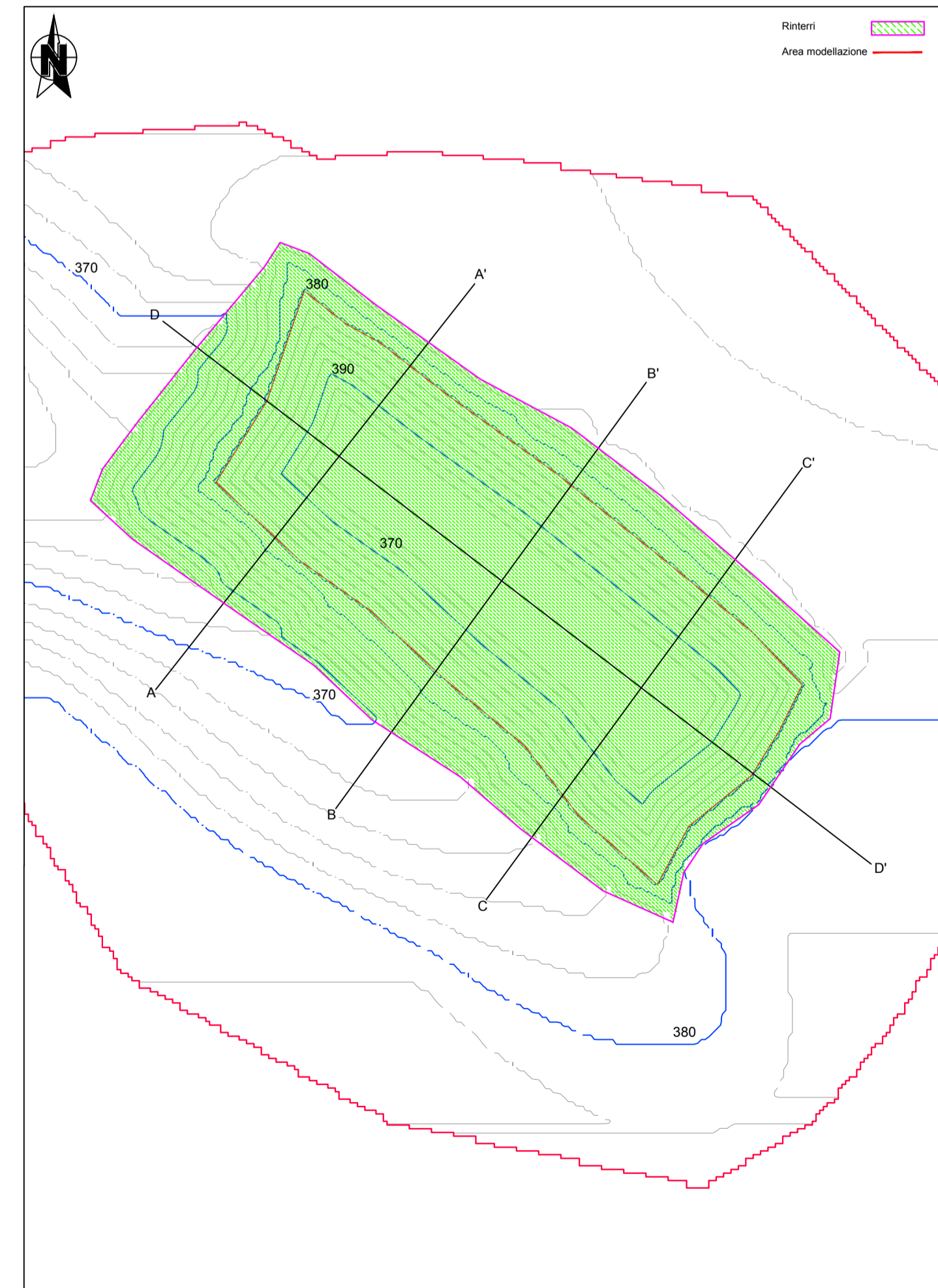


Planimetria stato di fatto. Scala 1:5000

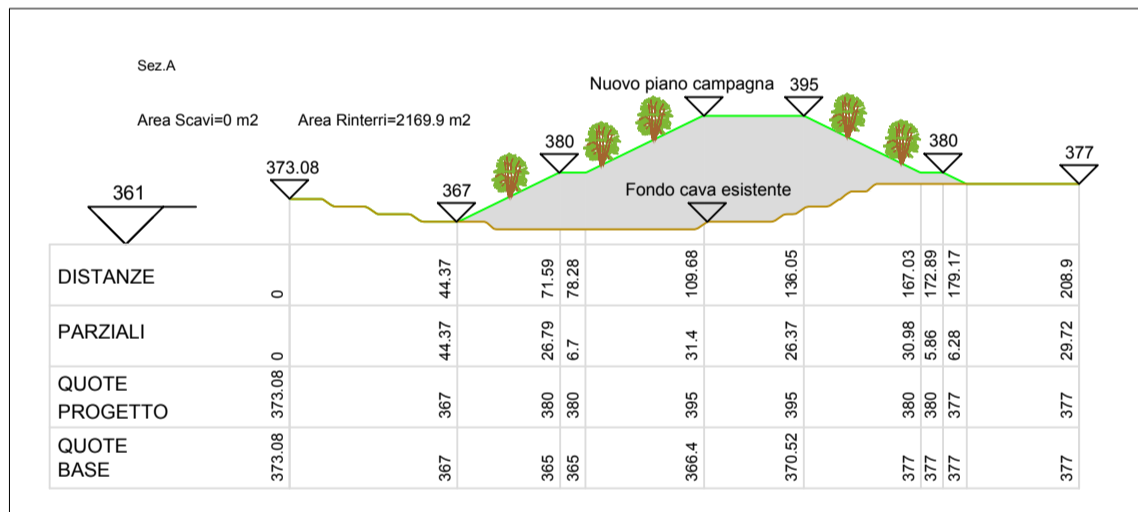


Dati sito di interesse
 Denominazione: Gecar s.r.l.
 Ubicazione: Località Massera Salvetera. Comune di Ascoli Satriano (FG)
 Capienza in banco: 455.000 m³
 Volume modellato: 453.000 m³
 Pendenza media globale delle scarpate: 26°

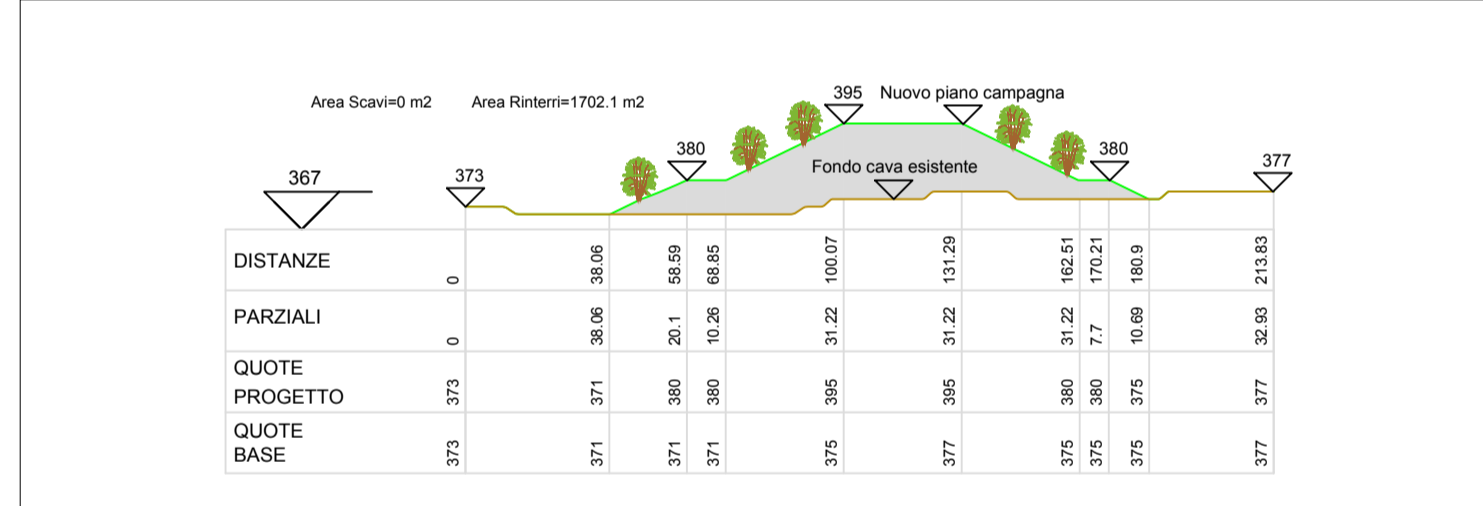
Planimetria stato di progetto. Scala 1:2000



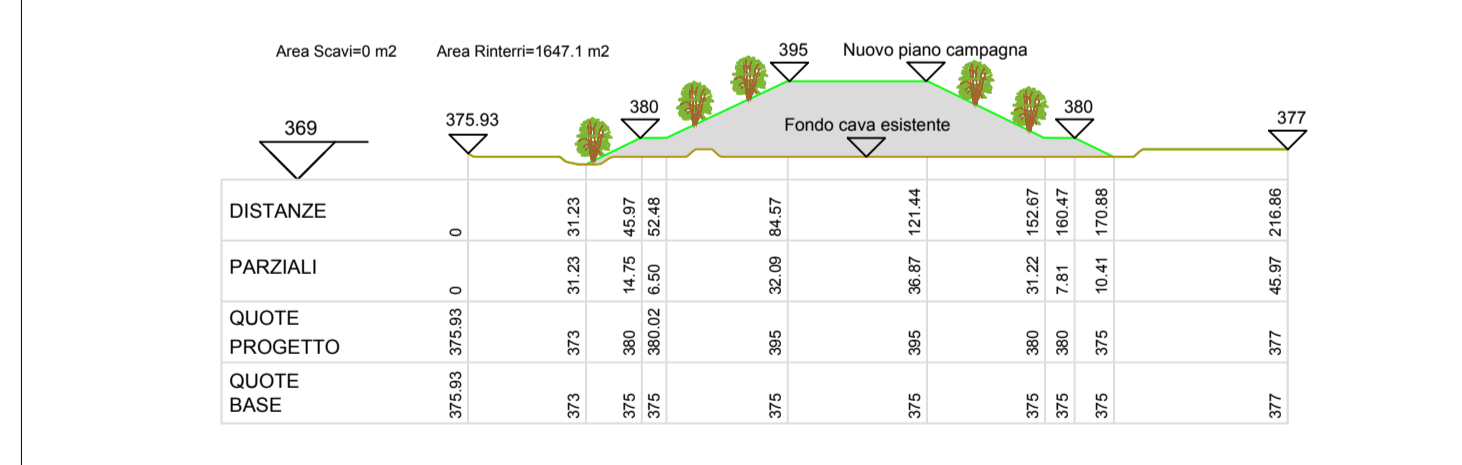
Sezione A-A'. Scala 1:2000



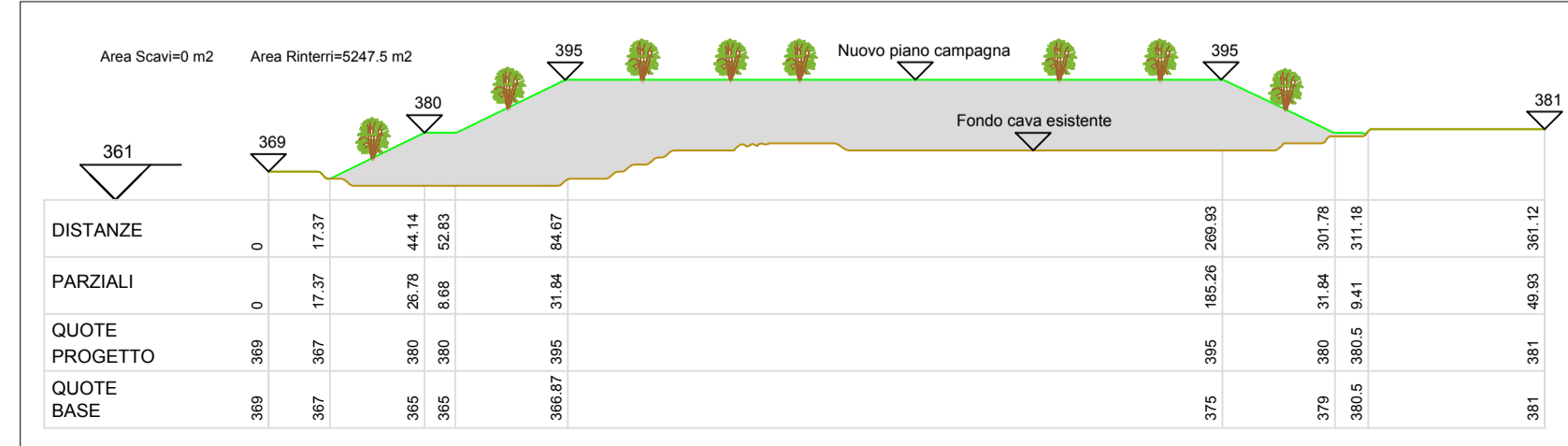
Sezione B-B'. Scala 1:2000



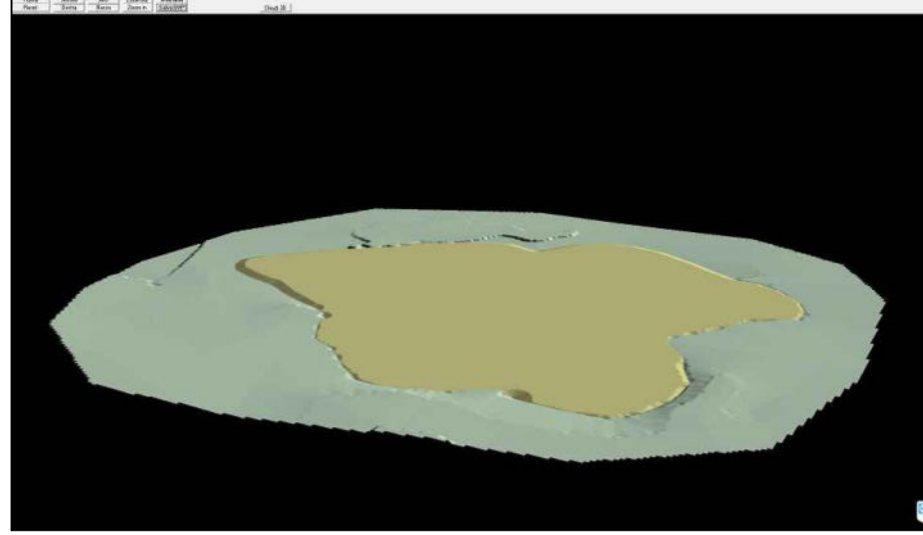
Sezione C-C'. Scala 1:2000



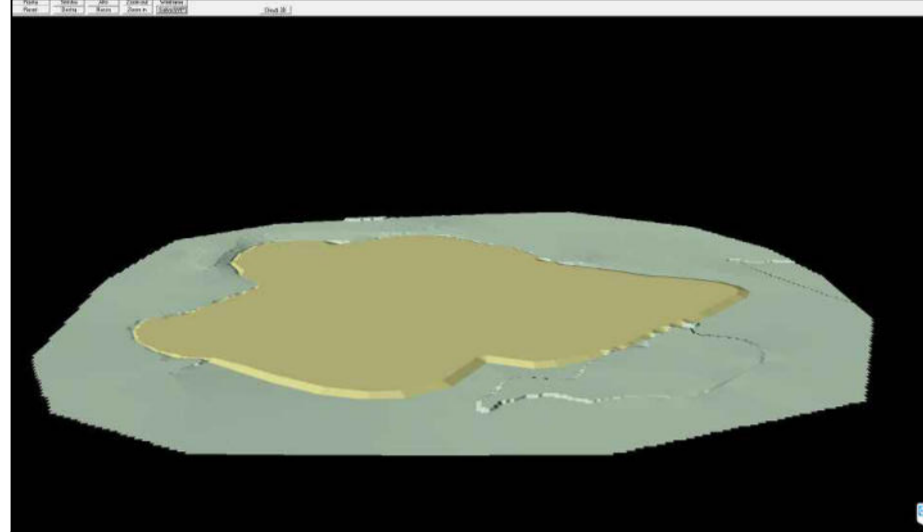
Sezione trasversale D-D'. Scala 1:2000



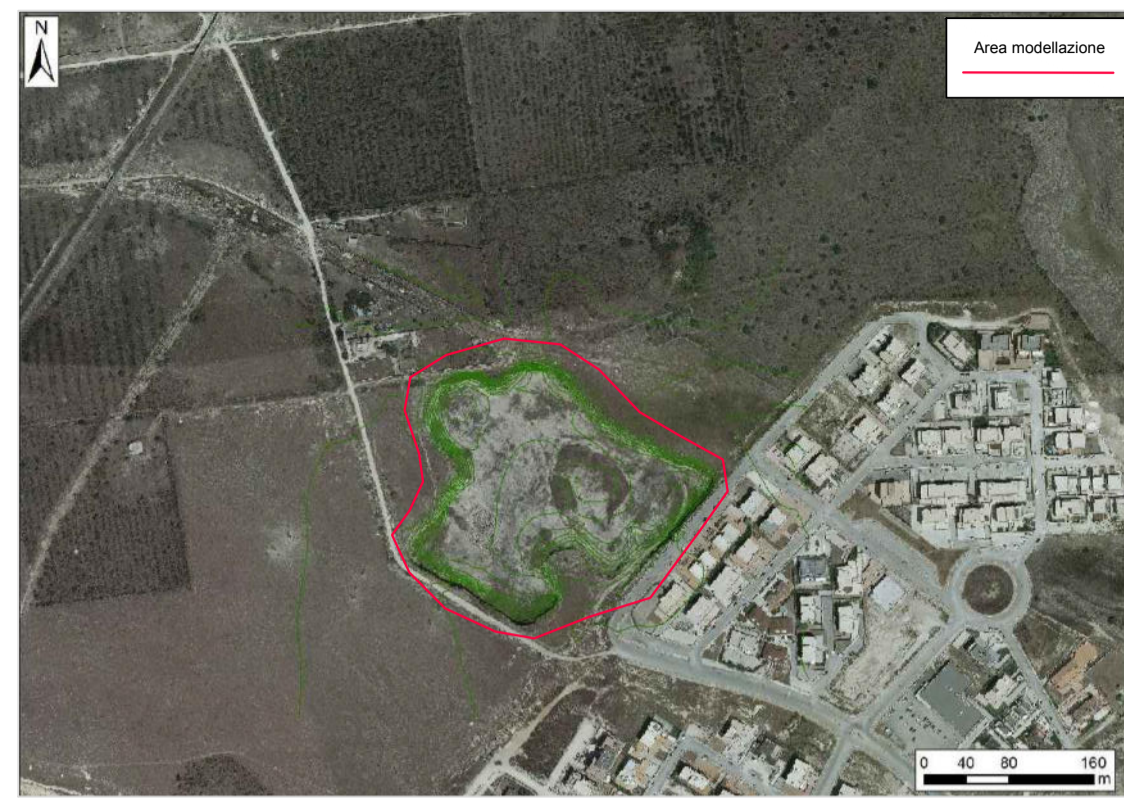
Render 3D da modellazione. Vista da Nord



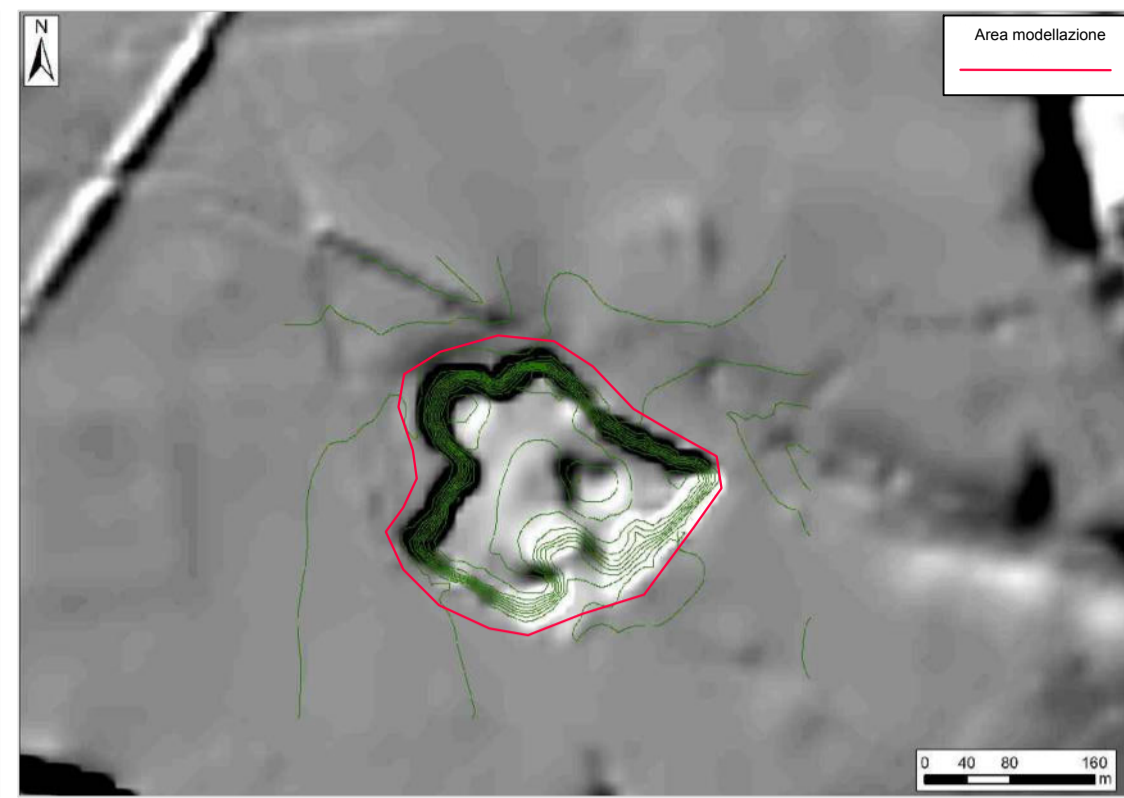
Render 3D da modellazione. Vista da Sud



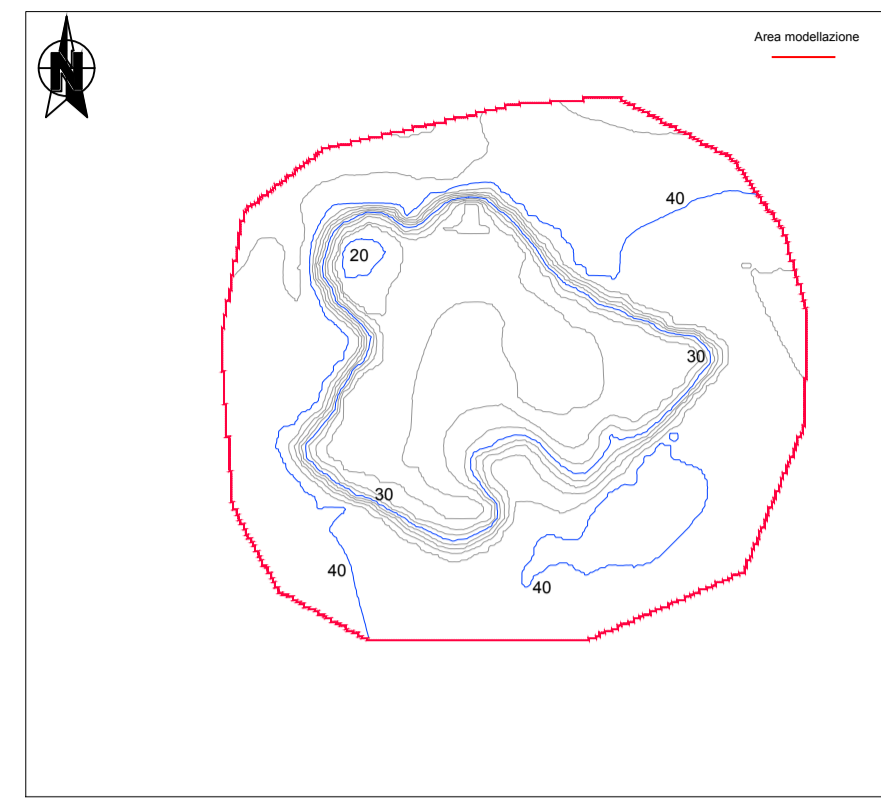
Ortofoto Regione Puglia 2016. Scala grafica



Hillshade da DEM Regione Puglia 2006. Risoluzione 8 metri. Scala grafica

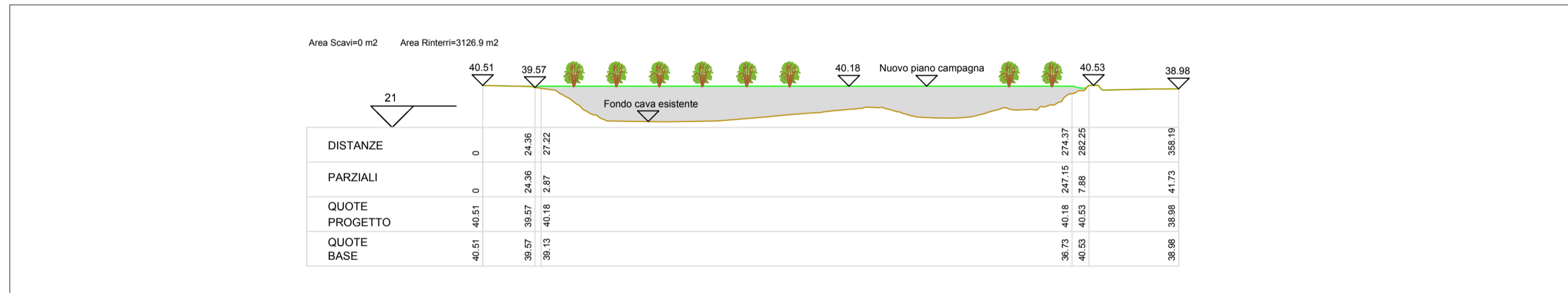


Planimetria stato di fatto. Scala 1:5000

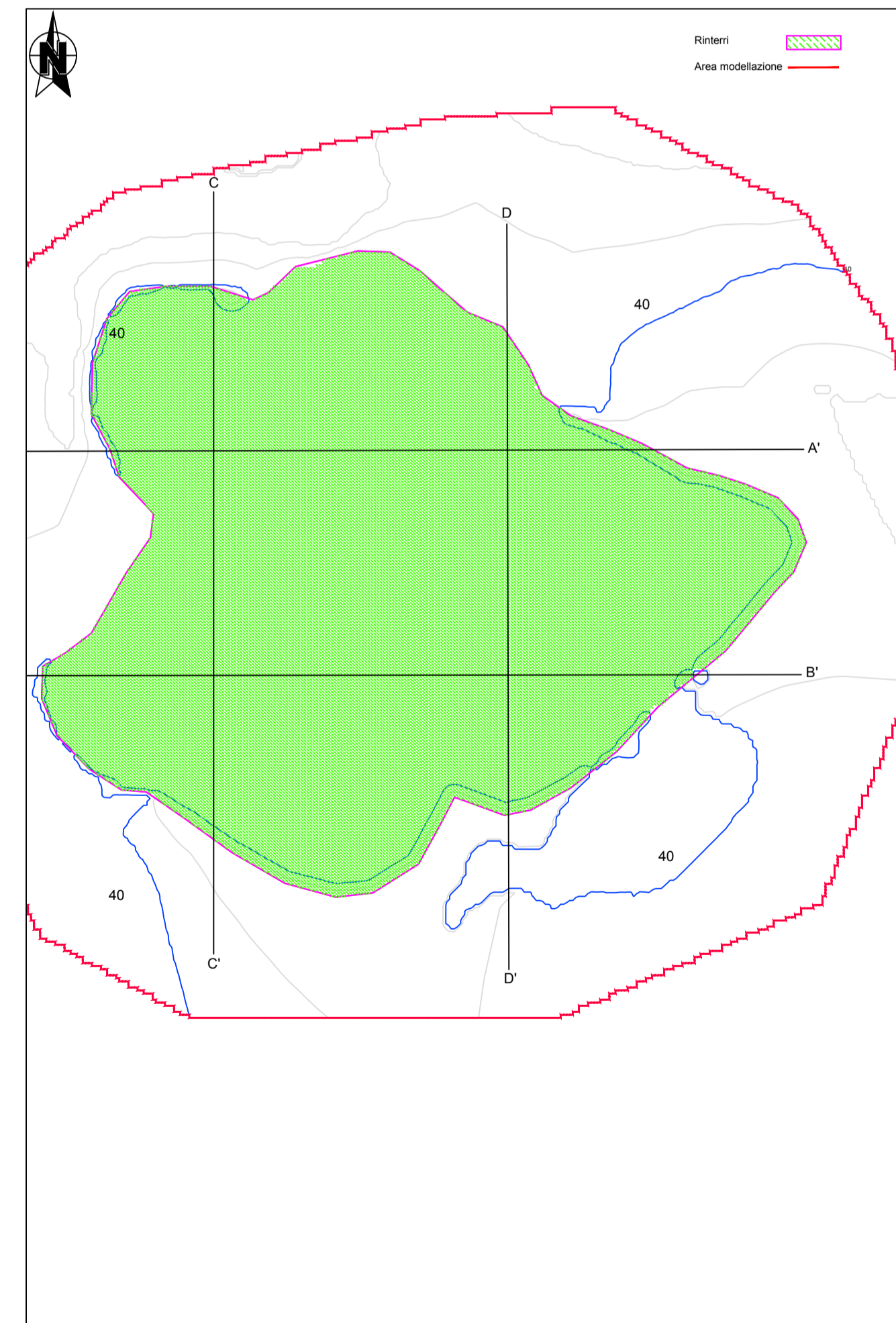


Dati sito di interesse
 Denominazione: Comune di Manfredonia
 Ubicazione: Comune di Manfredonia (FG)
 Capienza in banco: 580.000 m³
 Volume modellato: 592.000 m³
 Pendenza media globale delle scarpate: 20°
 Presenza di un progetto di fattibilità per il ripristino ambientale dell'area di cava

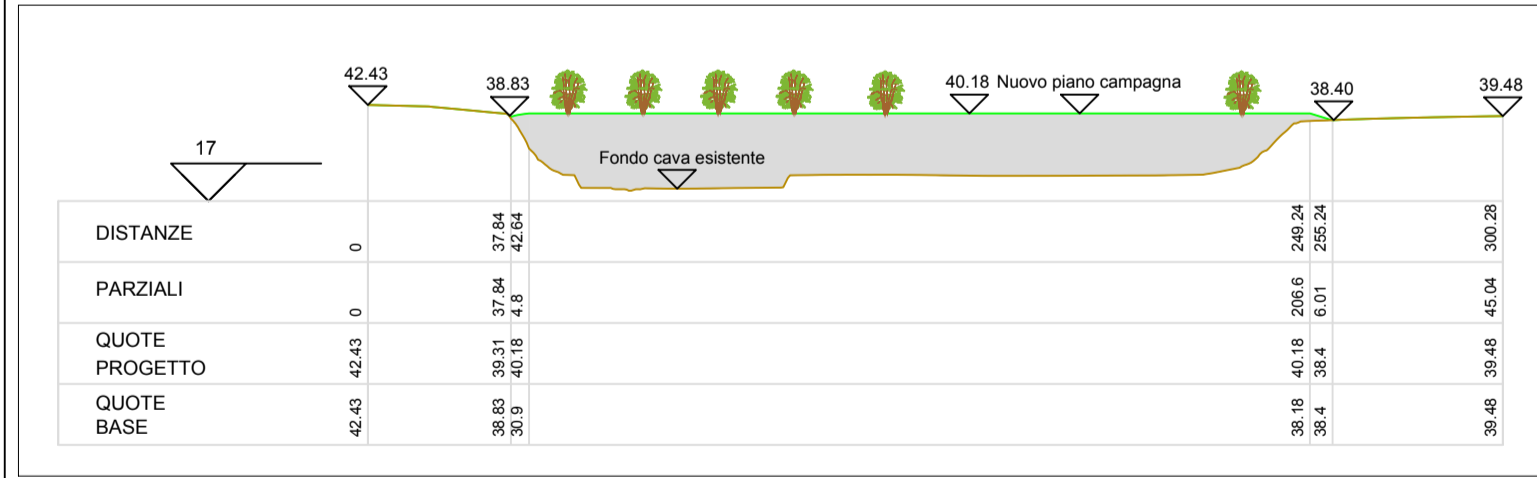
Sezione B-B'. Scala 1:2000



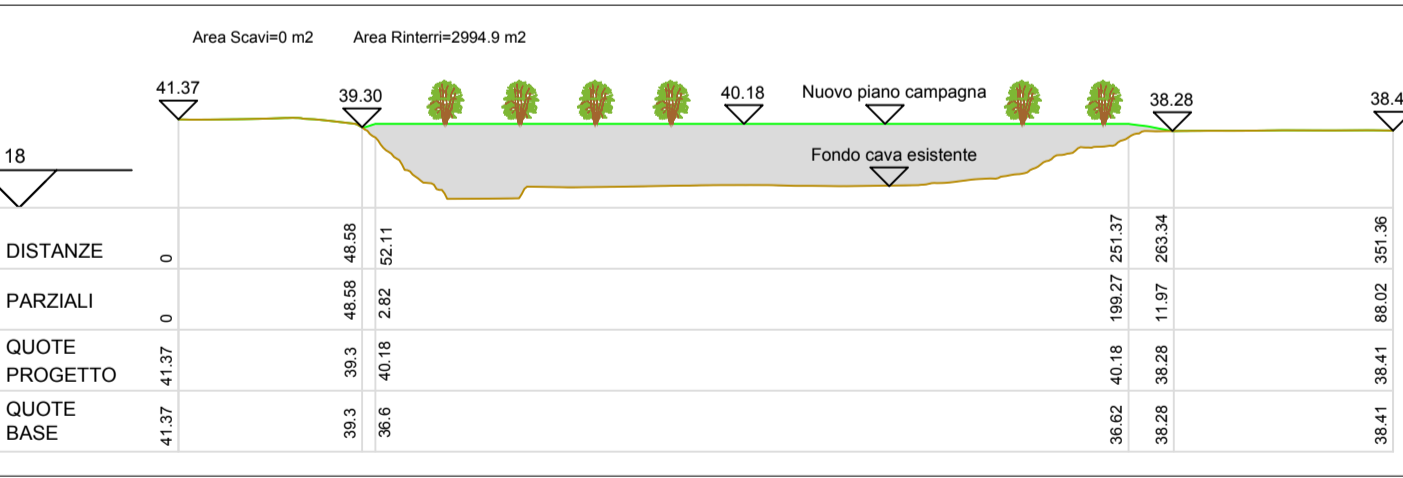
Planimetria stato di progetto. Scala 1:2000



Sezione C-C'. Scala 1:2000



Sezione A-A'. Scala 1:2000



Sezione trasversale D-D'. Scala 1:2000

