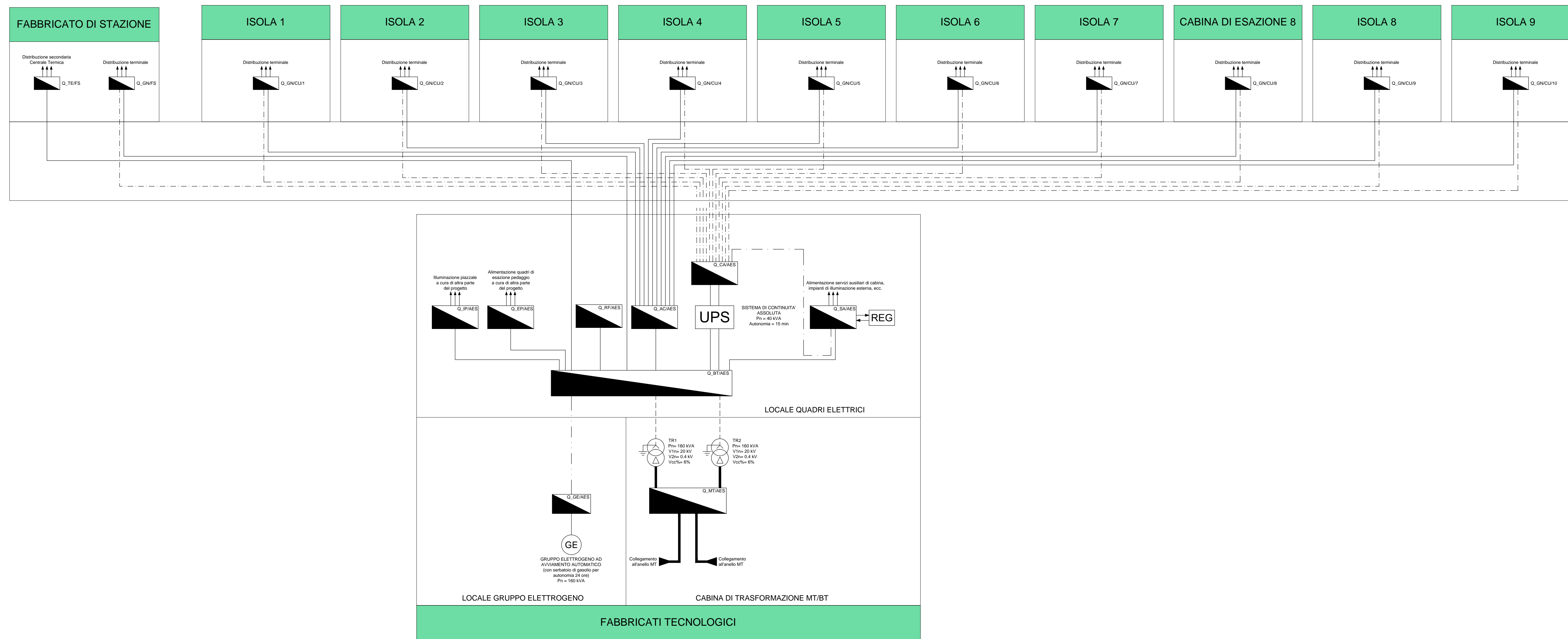


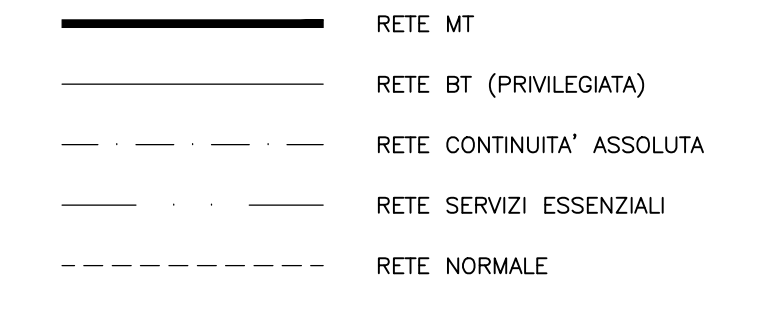
SCHEMA DI PRINCIPIO IMPIANTI ELETTRICI



NOTE GENERALI

- (1) COMANDO DAL PULSANTE DI SGANCIO DI EMERGENZA INSTALLATO FUORI PORTA DELLA CABINA
- (2) SEGNALAZIONE STATO DA INVIARE ALLA BASE REMITA INPUT/OUTPUT DI QUADRO
- (3) COLLEGAMENTO REARAS A SISTEMA DI SUPERVISIONE
- (4) INTERLOCKO CON RELATIVO INTERRUTTORE BT (TRASFORMAZIONE)
- (5) SEGNALI DI STATO DEL TRASFORMATORE ESTERNO CON I CONTATTI AGLI ARI DI SEGNALAZIONE DI TERRA DELLA RELATIVA UNITA' FUNZIONALE (VEDI PIANO 0)
- (6) CHIAVE D'ACCESSO AL BOX TRASFORMATORE
- (7) SEGNALI DI STATO DEL TRASFORMATORE ESTERNO CON I CONTATTI AGLI ARI DI SEGNALAZIONE DI TERRA DELLA RELATIVA UNITA' FUNZIONALE (VEDI PIANO 0)
- (8) CONTATTI UTILIZZATI PER SEGNALAZIONE DAL BOX TRASFORMATORE
- (9) STATO DEL SELETORE DA RIPORTARE A SISTEMA DI SUPERVISIONE
- (10) COLLEGAMENTO D'EMERGENZA ALLO SWITCH STATO DI CABINA
- (11) TRASMISSIONE DEL SEGNALE DI BLOCCO LOGICO ALLA CABINA ANCORANTE
- (12) RECEZIONE DEL SEGNALE DI BLOCCO LOGICO DALLA CABINA ANCORANTE
- (13) COMANDO AVERTELLA RELATIVA INTERRUTTORE MT DA CENTRALINA TERMICA
- (14) SEGNALAZIONE DELLE FUNZIONI DI PROTEZIONE, RICHIEDI LA RELATIVA MANOVRA SARANNO ESERCIATE IN SEDE DI D.I. IN ACCORDO CON L'ENTE FORNITORE
- (15) SEGNALAZIONE DELLE FUNZIONI DI PROTEZIONE, RICHIEDI LA RELATIVA MANOVRA SARANNO ESERCIATE IN SEDE DI D.I. IN ACCORDO CON L'ENTE FORNITORE
- (16) SEGNALAZIONE DELLE FUNZIONI DI PROTEZIONE, RICHIEDI LA RELATIVA MANOVRA SARANNO ESERCIATE IN SEDE DI D.I. IN ACCORDO CON L'ENTE FORNITORE
- (17) SEGNALAZIONE DELLE FUNZIONI DI PROTEZIONE, RICHIEDI LA RELATIVA MANOVRA SARANNO ESERCIATE IN SEDE DI D.I. IN ACCORDO CON L'ENTE FORNITORE
- (18) SEGNALAZIONE DELLE FUNZIONI DI PROTEZIONE, RICHIEDI LA RELATIVA MANOVRA SARANNO ESERCIATE IN SEDE DI D.I. IN ACCORDO CON L'ENTE FORNITORE
- (19) SEGNALAZIONE DELLE FUNZIONI DI PROTEZIONE, RICHIEDI LA RELATIVA MANOVRA SARANNO ESERCIATE IN SEDE DI D.I. IN ACCORDO CON L'ENTE FORNITORE
- (20) SEGNALAZIONE DELLE FUNZIONI DI PROTEZIONE, RICHIEDI LA RELATIVA MANOVRA SARANNO ESERCIATE IN SEDE DI D.I. IN ACCORDO CON L'ENTE FORNITORE
- (21) SEGNALAZIONE DELLE FUNZIONI DI PROTEZIONE, RICHIEDI LA RELATIVA MANOVRA SARANNO ESERCIATE IN SEDE DI D.I. IN ACCORDO CON L'ENTE FORNITORE
- (22) SEGNALAZIONE DELLE FUNZIONI DI PROTEZIONE, RICHIEDI LA RELATIVA MANOVRA SARANNO ESERCIATE IN SEDE DI D.I. IN ACCORDO CON L'ENTE FORNITORE
- (23) SEGNALAZIONE DELLE FUNZIONI DI PROTEZIONE, RICHIEDI LA RELATIVA MANOVRA SARANNO ESERCIATE IN SEDE DI D.I. IN ACCORDO CON L'ENTE FORNITORE
- (24) SEGNALAZIONE DELLE FUNZIONI DI PROTEZIONE, RICHIEDI LA RELATIVA MANOVRA SARANNO ESERCIATE IN SEDE DI D.I. IN ACCORDO CON L'ENTE FORNITORE
- (25) SEGNALAZIONE DELLE FUNZIONI DI PROTEZIONE, RICHIEDI LA RELATIVA MANOVRA SARANNO ESERCIATE IN SEDE DI D.I. IN ACCORDO CON L'ENTE FORNITORE
- (26) SEGNALAZIONE DELLE FUNZIONI DI PROTEZIONE, RICHIEDI LA RELATIVA MANOVRA SARANNO ESERCIATE IN SEDE DI D.I. IN ACCORDO CON L'ENTE FORNITORE
- (27) SEGNALAZIONE DELLE FUNZIONI DI PROTEZIONE, RICHIEDI LA RELATIVA MANOVRA SARANNO ESERCIATE IN SEDE DI D.I. IN ACCORDO CON L'ENTE FORNITORE
- (28) SEGNALAZIONE DELLE FUNZIONI DI PROTEZIONE, RICHIEDI LA RELATIVA MANOVRA SARANNO ESERCIATE IN SEDE DI D.I. IN ACCORDO CON L'ENTE FORNITORE
- (29) SEGNALAZIONE DELLE FUNZIONI DI PROTEZIONE, RICHIEDI LA RELATIVA MANOVRA SARANNO ESERCIATE IN SEDE DI D.I. IN ACCORDO CON L'ENTE FORNITORE
- (30) SEGNALAZIONE DELLE FUNZIONI DI PROTEZIONE, RICHIEDI LA RELATIVA MANOVRA SARANNO ESERCIATE IN SEDE DI D.I. IN ACCORDO CON L'ENTE FORNITORE
- (31) SEGNALAZIONE DELLE FUNZIONI DI PROTEZIONE, RICHIEDI LA RELATIVA MANOVRA SARANNO ESERCIATE IN SEDE DI D.I. IN ACCORDO CON L'ENTE FORNITORE
- (32) SEGNALAZIONE DELLE FUNZIONI DI PROTEZIONE, RICHIEDI LA RELATIVA MANOVRA SARANNO ESERCIATE IN SEDE DI D.I. IN ACCORDO CON L'ENTE FORNITORE
- (33) SEGNALAZIONE DELLE FUNZIONI DI PROTEZIONE, RICHIEDI LA RELATIVA MANOVRA SARANNO ESERCIATE IN SEDE DI D.I. IN ACCORDO CON L'ENTE FORNITORE
- (34) SEGNALAZIONE DELLE FUNZIONI DI PROTEZIONE, RICHIEDI LA RELATIVA MANOVRA SARANNO ESERCIATE IN SEDE DI D.I. IN ACCORDO CON L'ENTE FORNITORE
- (35) SEGNALAZIONE DELLE FUNZIONI DI PROTEZIONE, RICHIEDI LA RELATIVA MANOVRA SARANNO ESERCIATE IN SEDE DI D.I. IN ACCORDO CON L'ENTE FORNITORE
- (36) SEGNALAZIONE DELLE FUNZIONI DI PROTEZIONE, RICHIEDI LA RELATIVA MANOVRA SARANNO ESERCIATE IN SEDE DI D.I. IN ACCORDO CON L'ENTE FORNITORE
- (37) SEGNALAZIONE DELLE FUNZIONI DI PROTEZIONE, RICHIEDI LA RELATIVA MANOVRA SARANNO ESERCIATE IN SEDE DI D.I. IN ACCORDO CON L'ENTE FORNITORE
- (38) SEGNALAZIONE DELLE FUNZIONI DI PROTEZIONE, RICHIEDI LA RELATIVA MANOVRA SARANNO ESERCIATE IN SEDE DI D.I. IN ACCORDO CON L'ENTE FORNITORE
- (39) SEGNALAZIONE DELLE FUNZIONI DI PROTEZIONE, RICHIEDI LA RELATIVA MANOVRA SARANNO ESERCIATE IN SEDE DI D.I. IN ACCORDO CON L'ENTE FORNITORE
- (40) SEGNALAZIONE DELLE FUNZIONI DI PROTEZIONE, RICHIEDI LA RELATIVA MANOVRA SARANNO ESERCIATE IN SEDE DI D.I. IN ACCORDO CON L'ENTE FORNITORE
- (41) SEGNALAZIONE DELLE FUNZIONI DI PROTEZIONE, RICHIEDI LA RELATIVA MANOVRA SARANNO ESERCIATE IN SEDE DI D.I. IN ACCORDO CON L'ENTE FORNITORE
- (42) SEGNALAZIONE DELLE FUNZIONI DI PROTEZIONE, RICHIEDI LA RELATIVA MANOVRA SARANNO ESERCIATE IN SEDE DI D.I. IN ACCORDO CON L'ENTE FORNITORE
- (43) SEGNALAZIONE DELLE FUNZIONI DI PROTEZIONE, RICHIEDI LA RELATIVA MANOVRA SARANNO ESERCIATE IN SEDE DI D.I. IN ACCORDO CON L'ENTE FORNITORE
- (44) SEGNALAZIONE DELLE FUNZIONI DI PROTEZIONE, RICHIEDI LA RELATIVA MANOVRA SARANNO ESERCIATE IN SEDE DI D.I. IN ACCORDO CON L'ENTE FORNITORE
- (45) SEGNALAZIONE DELLE FUNZIONI DI PROTEZIONE, RICHIEDI LA RELATIVA MANOVRA SARANNO ESERCIATE IN SEDE DI D.I. IN ACCORDO CON L'ENTE FORNITORE
- (46) SEGNALAZIONE DELLE FUNZIONI DI PROTEZIONE, RICHIEDI LA RELATIVA MANOVRA SARANNO ESERCIATE IN SEDE DI D.I. IN ACCORDO CON L'ENTE FORNITORE
- (47) SEGNALAZIONE DELLE FUNZIONI DI PROTEZIONE, RICHIEDI LA RELATIVA MANOVRA SARANNO ESERCIATE IN SEDE DI D.I. IN ACCORDO CON L'ENTE FORNITORE
- (48) SEGNALAZIONE DELLE FUNZIONI DI PROTEZIONE, RICHIEDI LA RELATIVA MANOVRA SARANNO ESERCIATE IN SEDE DI D.I. IN ACCORDO CON L'ENTE FORNITORE
- (49) SEGNALAZIONE DELLE FUNZIONI DI PROTEZIONE, RICHIEDI LA RELATIVA MANOVRA SARANNO ESERCIATE IN SEDE DI D.I. IN ACCORDO CON L'ENTE FORNITORE
- (50) SEGNALAZIONE DELLE FUNZIONI DI PROTEZIONE, RICHIEDI LA RELATIVA MANOVRA SARANNO ESERCIATE IN SEDE DI D.I. IN ACCORDO CON L'ENTE FORNITORE
- (51) SEGNALAZIONE DELLE FUNZIONI DI PROTEZIONE, RICHIEDI LA RELATIVA MANOVRA SARANNO ESERCIATE IN SEDE DI D.I. IN ACCORDO CON L'ENTE FORNITORE
- (52) SEGNALAZIONE DELLE FUNZIONI DI PROTEZIONE, RICHIEDI LA RELATIVA MANOVRA SARANNO ESERCIATE IN SEDE DI D.I. IN ACCORDO CON L'ENTE FORNITORE
- (53) SEGNALAZIONE DELLE FUNZIONI DI PROTEZIONE, RICHIEDI LA RELATIVA MANOVRA SARANNO ESERCIATE IN SEDE DI D.I. IN ACCORDO CON L'ENTE FORNITORE
- (54) SEGNALAZIONE DELLE FUNZIONI DI PROTEZIONE, RICHIEDI LA RELATIVA MANOVRA SARANNO ESERCIATE IN SEDE DI D.I. IN ACCORDO CON L'ENTE FORNITORE
- (55) SEGNALAZIONE DELLE FUNZIONI DI PROTEZIONE, RICHIEDI LA RELATIVA MANOVRA SARANNO ESERCIATE IN SEDE DI D.I. IN ACCORDO CON L'ENTE FORNITORE
- (56) SEGNALAZIONE DELLE FUNZIONI DI PROTEZIONE, RICHIEDI LA RELATIVA MANOVRA SARANNO ESERCIATE IN SEDE DI D.I. IN ACCORDO CON L'ENTE FORNITORE
- (57) SEGNALAZIONE DELLE FUNZIONI DI PROTEZIONE, RICHIEDI LA RELATIVA MANOVRA SARANNO ESERCIATE IN SEDE DI D.I. IN ACCORDO CON L'ENTE FORNITORE
- (58) SEGNALAZIONE DELLE FUNZIONI DI PROTEZIONE, RICHIEDI LA RELATIVA MANOVRA SARANNO ESERCIATE IN SEDE DI D.I. IN ACCORDO CON L'ENTE FORNITORE
- (59) SEGNALAZIONE DELLE FUNZIONI DI PROTEZIONE, RICHIEDI LA RELATIVA MANOVRA SARANNO ESERCIATE IN SEDE DI D.I. IN ACCORDO CON L'ENTE FORNITORE
- (60) SEGNALAZIONE DELLE FUNZIONI DI PROTEZIONE, RICHIEDI LA RELATIVA MANOVRA SARANNO ESERCIATE IN SEDE DI D.I. IN ACCORDO CON L'ENTE FORNITORE
- (61) SEGNALAZIONE DELLE FUNZIONI DI PROTEZIONE, RICHIEDI LA RELATIVA MANOVRA SARANNO ESERCIATE IN SEDE DI D.I. IN ACCORDO CON L'ENTE FORNITORE
- (62) SEGNALAZIONE DELLE FUNZIONI DI PROTEZIONE, RICHIEDI LA RELATIVA MANOVRA SARANNO ESERCIATE IN SEDE DI D.I. IN ACCORDO CON L'ENTE FORNITORE
- (63) SEGNALAZIONE DELLE FUNZIONI DI PROTEZIONE, RICHIEDI LA RELATIVA MANOVRA SARANNO ESERCIATE IN SEDE DI D.I. IN ACCORDO CON L'ENTE FORNITORE
- (64) SEGNALAZIONE DELLE FUNZIONI DI PROTEZIONE, RICHIEDI LA RELATIVA MANOVRA SARANNO ESERCIATE IN SEDE DI D.I. IN ACCORDO CON L'ENTE FORNITORE
- (65) SEGNALAZIONE DELLE FUNZIONI DI PROTEZIONE, RICHIEDI LA RELATIVA MANOVRA SARANNO ESERCIATE IN SEDE DI D.I. IN ACCORDO CON L'ENTE FORNITORE
- (66) SEGNALAZIONE DELLE FUNZIONI DI PROTEZIONE, RICHIEDI LA RELATIVA MANOVRA SARANNO ESERCIATE IN SEDE DI D.I. IN ACCORDO CON L'ENTE FORNITORE
- (67) SEGNALAZIONE DELLE FUNZIONI DI PROTEZIONE, RICHIEDI LA RELATIVA MANOVRA SARANNO ESERCIATE IN SEDE DI D.I. IN ACCORDO CON L'ENTE FORNITORE
- (68) SEGNALAZIONE DELLE FUNZIONI DI PROTEZIONE, RICHIEDI LA RELATIVA MANOVRA SARANNO ESERCIATE IN SEDE DI D.I. IN ACCORDO CON L'ENTE FORNITORE
- (69) SEGNALAZIONE DELLE FUNZIONI DI PROTEZIONE, RICHIEDI LA RELATIVA MANOVRA SARANNO ESERCIATE IN SEDE DI D.I. IN ACCORDO CON L'ENTE FORNITORE
- (70) SEGNALAZIONE DELLE FUNZIONI DI PROTEZIONE, RICHIEDI LA RELATIVA MANOVRA SARANNO ESERCIATE IN SEDE DI D.I. IN ACCORDO CON L'ENTE FORNITORE
- (71) SEGNALAZIONE DELLE FUNZIONI DI PROTEZIONE, RICHIEDI LA RELATIVA MANOVRA SARANNO ESERCIATE IN SEDE DI D.I. IN ACCORDO CON L'ENTE FORNITORE
- (72) SEGNALAZIONE DELLE FUNZIONI DI PROTEZIONE, RICHIEDI LA RELATIVA MANOVRA SARANNO ESERCIATE IN SEDE DI D.I. IN ACCORDO CON L'ENTE FORNITORE
- (73) SEGNALAZIONE DELLE FUNZIONI DI PROTEZIONE, RICHIEDI LA RELATIVA MANOVRA SARANNO ESERCIATE IN SEDE DI D.I. IN ACCORDO CON L'ENTE FORNITORE
- (74) SEGNALAZIONE DELLE FUNZIONI DI PROTEZIONE, RICHIEDI LA RELATIVA MANOVRA SARANNO ESERCIATE IN SEDE DI D.I. IN ACCORDO CON L'ENTE FORNITORE
- (75) SEGNALAZIONE DELLE FUNZIONI DI PROTEZIONE, RICHIEDI LA RELATIVA MANOVRA SARANNO ESERCIATE IN SEDE DI D.I. IN ACCORDO CON L'ENTE FORNITORE
- (76) SEGNALAZIONE DELLE FUNZIONI DI PROTEZIONE, RICHIEDI LA RELATIVA MANOVRA SARANNO ESERCIATE IN SEDE DI D.I. IN ACCORDO CON L'ENTE FORNITORE
- (77) SEGNALAZIONE DELLE FUNZIONI DI PROTEZIONE, RICHIEDI LA RELATIVA MANOVRA SARANNO ESERCIATE IN SEDE DI D.I. IN ACCORDO CON L'ENTE FORNITORE
- (78) SEGNALAZIONE DELLE FUNZIONI DI PROTEZIONE, RICHIEDI LA RELATIVA MANOVRA SARANNO ESERCIATE IN SEDE DI D.I. IN ACCORDO CON L'ENTE FORNITORE
- (79) SEGNALAZIONE DELLE FUNZIONI DI PROTEZIONE, RICHIEDI LA RELATIVA MANOVRA SARANNO ESERCIATE IN SEDE DI D.I. IN ACCORDO CON L'ENTE FORNITORE
- (80) SEGNALAZIONE DELLE FUNZIONI DI PROTEZIONE, RICHIEDI LA RELATIVA MANOVRA SARANNO ESERCIATE IN SEDE DI D.I. IN ACCORDO CON L'ENTE FORNITORE
- (81) SEGNALAZIONE DELLE FUNZIONI DI PROTEZIONE, RICHIEDI LA RELATIVA MANOVRA SARANNO ESERCIATE IN SEDE DI D.I. IN ACCORDO CON L'ENTE FORNITORE
- (82) SEGNALAZIONE DELLE FUNZIONI DI PROTEZIONE, RICHIEDI LA RELATIVA MANOVRA SARANNO ESERCIATE IN SEDE DI D.I. IN ACCORDO CON L'ENTE FORNITORE
- (83) SEGNALAZIONE DELLE FUNZIONI DI PROTEZIONE, RICHIEDI LA RELATIVA MANOVRA SARANNO ESERCIATE IN SEDE DI D.I. IN ACCORDO CON L'ENTE FORNITORE
- (84) SEGNALAZIONE DELLE FUNZIONI DI PROTEZIONE, RICHIEDI LA RELATIVA MANOVRA SARANNO ESERCIATE IN SEDE DI D.I. IN ACCORDO CON L'ENTE FORNITORE
- (85) SEGNALAZIONE DELLE FUNZIONI DI PROTEZIONE, RICHIEDI LA RELATIVA MANOVRA SARANNO ESERCIATE IN SEDE DI D.I. IN ACCORDO CON L'ENTE FORNITORE
- (86) SEGNALAZIONE DELLE FUNZIONI DI PROTEZIONE, RICHIEDI LA RELATIVA MANOVRA SARANNO ESERCIATE IN SEDE DI D.I. IN ACCORDO CON L'ENTE FORNITORE
- (87) SEGNALAZIONE DELLE FUNZIONI DI PROTEZIONE, RICHIEDI LA RELATIVA MANOVRA SARANNO ESERCIATE IN SEDE DI D.I. IN ACCORDO CON L'ENTE FORNITORE
- (88) SEGNALAZIONE DELLE FUNZIONI DI PROTEZIONE, RICHIEDI LA RELATIVA MANOVRA SARANNO ESERCIATE IN SEDE DI D.I. IN ACCORDO CON L'ENTE FORNITORE
- (89) SEGNALAZIONE DELLE FUNZIONI DI PROTEZIONE, RICHIEDI LA RELATIVA MANOVRA SARANNO ESERCIATE IN SEDE DI D.I. IN ACCORDO CON L'ENTE FORNITORE
- (90) SEGNALAZIONE DELLE FUNZIONI DI PROTEZIONE, RICHIEDI LA RELATIVA MANOVRA SARANNO ESERCIATE IN SEDE DI D.I. IN ACCORDO CON L'ENTE FORNITORE
- (91) SEGNALAZIONE DELLE FUNZIONI DI PROTEZIONE, RICHIEDI LA RELATIVA MANOVRA SARANNO ESERCIATE IN SEDE DI D.I. IN ACCORDO CON L'ENTE FORNITORE
- (92) SEGNALAZIONE DELLE FUNZIONI DI PROTEZIONE, RICHIEDI LA RELATIVA MANOVRA SARANNO ESERCIATE IN SEDE DI D.I. IN ACCORDO CON L'ENTE FORNITORE
- (93) SEGNALAZIONE DELLE FUNZIONI DI PROTEZIONE, RICHIEDI LA RELATIVA MANOVRA SARANNO ESERCIATE IN SEDE DI D.I. IN ACCORDO CON L'ENTE FORNITORE
- (94) SEGNALAZIONE DELLE FUNZIONI DI PROTEZIONE, RICHIEDI LA RELATIVA MANOVRA SARANNO ESERCIATE IN SEDE DI D.I. IN ACCORDO CON L'ENTE FORNITORE
- (95) SEGNALAZIONE DELLE FUNZIONI DI PROTEZIONE, RICHIEDI LA RELATIVA MANOVRA SARANNO ESERCIATE IN SEDE DI D.I. IN ACCORDO CON L'ENTE FORNITORE
- (96) SEGNALAZIONE DELLE FUNZIONI DI PROTEZIONE, RICHIEDI LA RELATIVA MANOVRA SARANNO ESERCIATE IN SEDE DI D.I. IN ACCORDO CON L'ENTE FORNITORE
- (97) SEGNALAZIONE DELLE FUNZIONI DI PROTEZIONE, RICHIEDI LA RELATIVA MANOVRA SARANNO ESERCIATE IN SEDE DI D.I. IN ACCORDO CON L'ENTE FORNITORE
- (98) SEGNALAZIONE DELLE FUNZIONI DI PROTEZIONE, RICHIEDI LA RELATIVA MANOVRA SARANNO ESERCIATE IN SEDE DI D.I. IN ACCORDO CON L'ENTE FORNITORE
- (99) SEGNALAZIONE DELLE FUNZIONI DI PROTEZIONE, RICHIEDI LA RELATIVA MANOVRA SARANNO ESERCIATE IN SEDE DI D.I. IN ACCORDO CON L'ENTE FORNITORE
- (100) SEGNALAZIONE DELLE FUNZIONI DI PROTEZIONE, RICHIEDI LA RELATIVA MANOVRA SARANNO ESERCIATE IN SEDE DI D.I. IN ACCORDO CON L'ENTE FORNITORE

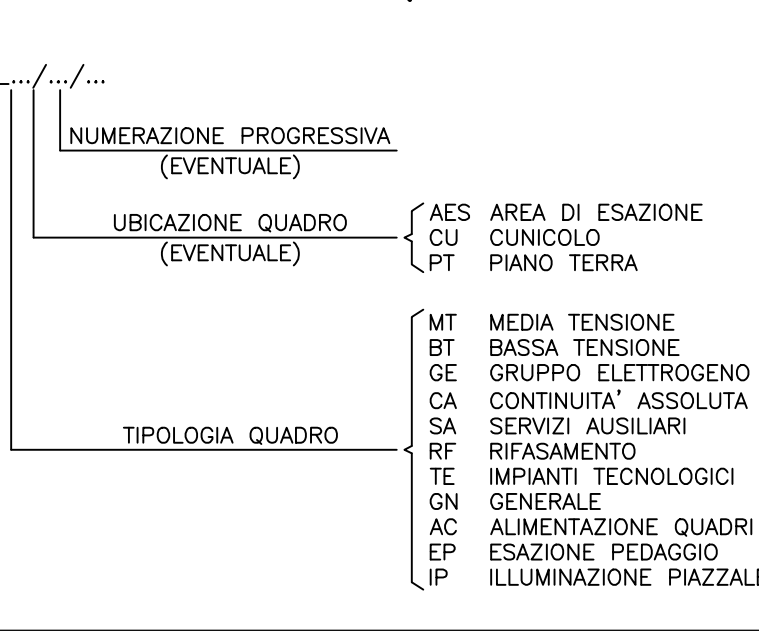
LEGENDA RETI



LEGENDA APPARECCHIATURE



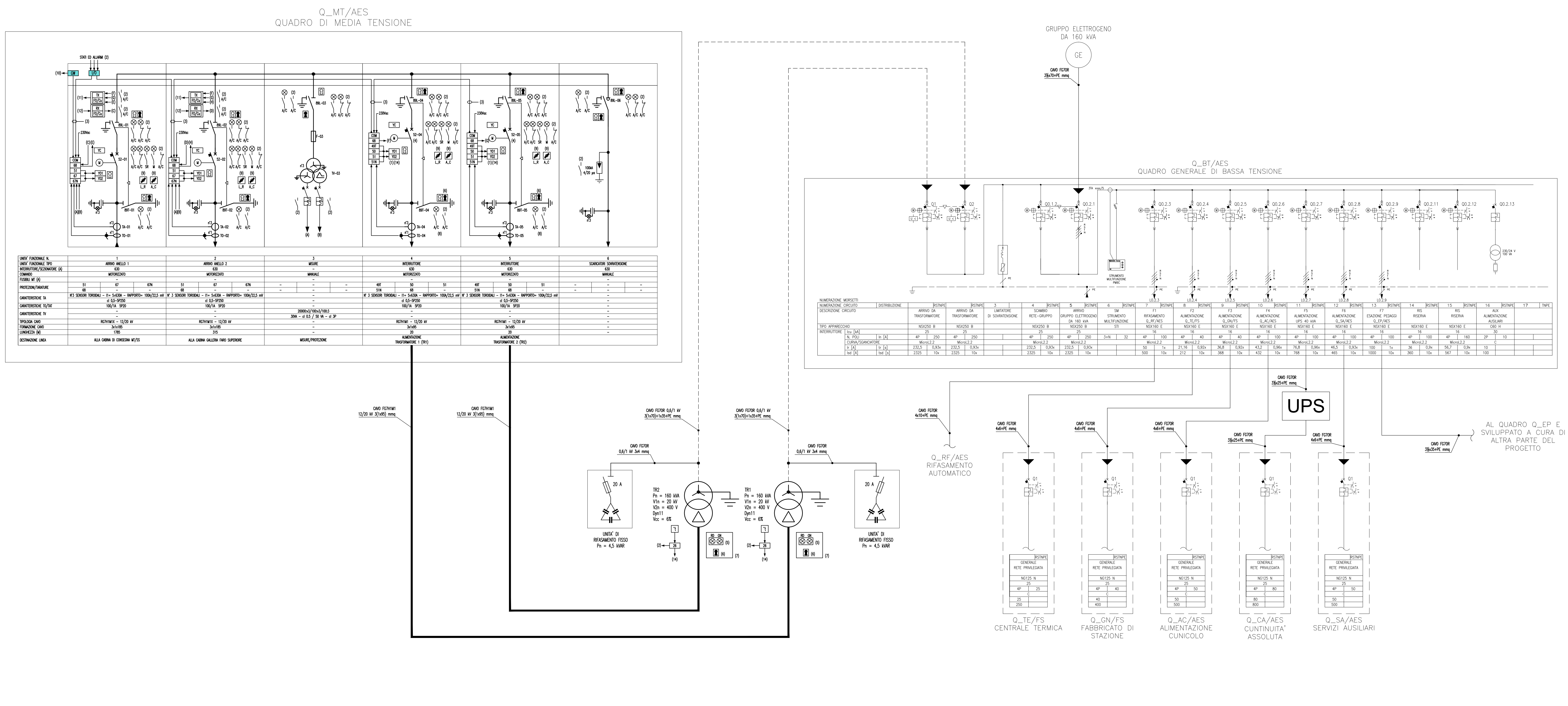
DENOMINAZIONE QUADRI ELETTRICI



LEGENDA CODICI ANSI

26	MEDIA TENSIONE (TRASFONNTORE)
30	MEDIA CORRENTE ENERGIA
31	MEDIA CORRENTE ENERGIA
32	MEDIA CORRENTE IN CARICO A TERA INGRASA
47	MEDIA CORRENTE IN CARICO A TERA
47A	MEDIA CORRENTE IN CARICO A TERA
47B	MEDIA CORRENTE IN CARICO A TERA
47C	MEDIA CORRENTE IN CARICO A TERA
47D	MEDIA CORRENTE IN CARICO A TERA
47E	MEDIA CORRENTE IN CARICO A TERA
47F	MEDIA CORRENTE IN CARICO A TERA
47G	MEDIA CORRENTE IN CARICO A TERA
47H	MEDIA CORRENTE IN CARICO A TERA
47I	MEDIA CORRENTE IN CARICO A TERA
47J	MEDIA CORRENTE IN CARICO A TERA
47K	MEDIA CORRENTE IN CARICO A TERA
47L	MEDIA CORRENTE IN CARICO A TERA
47M	MEDIA CORRENTE IN CARICO A TERA
47N	MEDIA CORRENTE IN CARICO A TERA
47O	MEDIA CORRENTE IN CARICO A TERA
47P	MEDIA CORRENTE IN CARICO A TERA
47Q	MEDIA CORRENTE IN CARICO A TERA
47R	MEDIA CORRENTE IN CARICO A TERA
47S	MEDIA CORRENTE IN CARICO A TERA
47T	MEDIA CORRENTE IN CARICO A TERA
47U	MEDIA CORRENTE IN CARICO A TERA
47V	MEDIA CORRENTE IN CARICO A TERA
47W	MEDIA CORRENTE IN CARICO A TERA
47X	MEDIA CORRENTE IN CARICO A TERA
47Y	MEDIA CORRENTE IN CARICO A TERA
47Z	MEDIA CORRENTE IN CARICO A TERA

SCHEMA GENERALE UNIFILARE IMPIANTI ELETTRICI



**Stretto di Messina**  
 Impregio S.p.A. (Mandatario)  
 SOCIETA' ITALIANA PER CONDOTTE D'ACQUA S.p.A. (Mandatario)  
 COOPERATIVA MURATORI E CEMENTISTI - C.M.C. di Ravenna Soc. Coop. a.r.l. (Mandatario)  
 SACVY S.A.U. (Mandatario)  
 ISHIKAWA JIMA - HARIMA HEAVY INDUSTRIES CO. Ltd. (Mandatario)  
 A.C.I. S.C.P.A. - CONSORZIO STABILE (Mandatario)

**PONTE SULLO STRETTO DI MESSINA**  
 PROGETTO DEFINITIVO

**EUROLINK S.p.A.**  
 IMPREGIO S.p.A. (Mandatario)  
 SOCIETA' ITALIANA PER CONDOTTE D'ACQUA S.p.A. (Mandatario)  
 COOPERATIVA MURATORI E CEMENTISTI - C.M.C. di Ravenna Soc. Coop. a.r.l. (Mandatario)  
 SACVY S.A.U. (Mandatario)  
 ISHIKAWA JIMA - HARIMA HEAVY INDUSTRIES CO. Ltd. (Mandatario)  
 A.C.I. S.C.P.A. - CONSORZIO STABILE (Mandatario)

**IL PROGETTISTA**  
 Dott. Ing. L. Barilli  
 Ordine Ingegneri V.C.O. n° 122  
 Dott. Ing. E. Pagnoni  
 Ordine Ingegneri Milano n° 15408

**IL CONTRAENTE GENERALE**  
 Project Manager  
 (Ing. P.P. Marzocchini)

**STRETTO DI MESSINA**  
 Direttore Generale e  
 RUP Valutazione  
 (Ing. G. Timmenhagen)

**STRETTO DI MESSINA**  
 Amministratore Delegato  
 (Dott. P. Gucci)

**COLLEGAMENTI SICILIA** SS1284\_F0  
 INFRASTRUTTURE STRADALI IMPIANTI TECNOLOGICI  
 PIAZZALE DI ESAZIONE  
 IMPIANTI ELETTRICI  
 SCHEMA GENERALE IMPIANTO ELETTRICO DI MEDIA E BASSA TENSIONE

REV.	DATA	DESCRIZIONE	REDAITO	VERIFICATO	APPROVATO
01	20/06/2011	EMISSIONE FINALE	D. RE.	G. LUPI	L. BARILLI