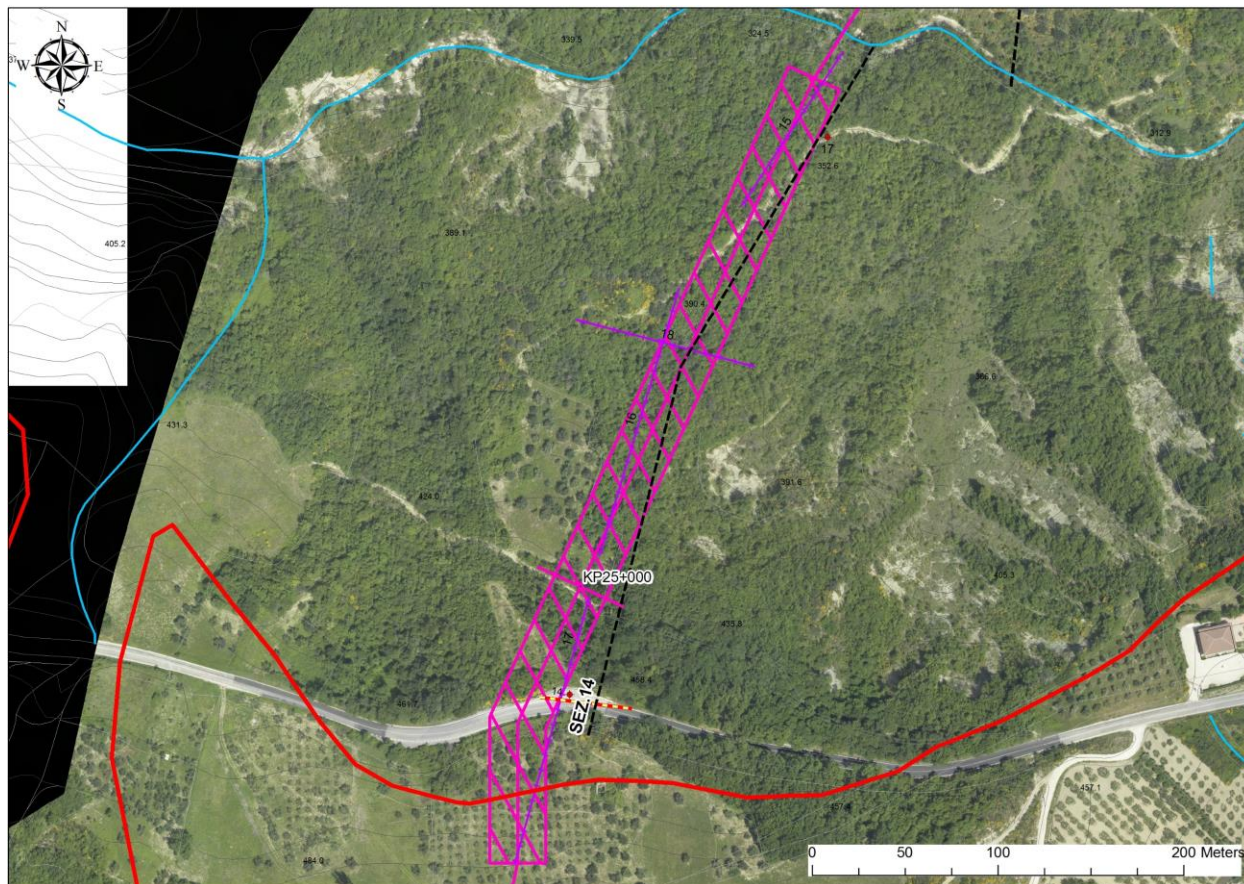
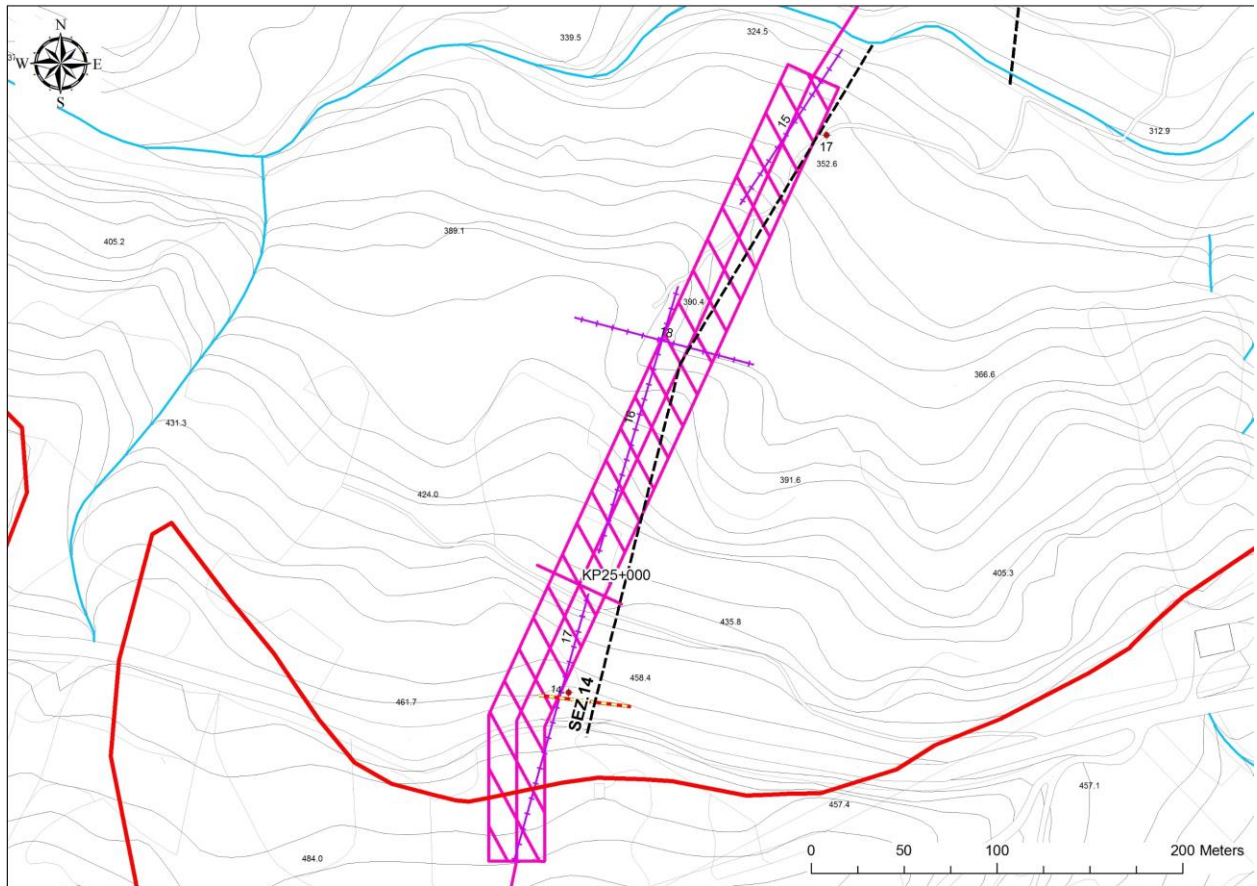


BASE ORTO_LIMITE FRANA_14

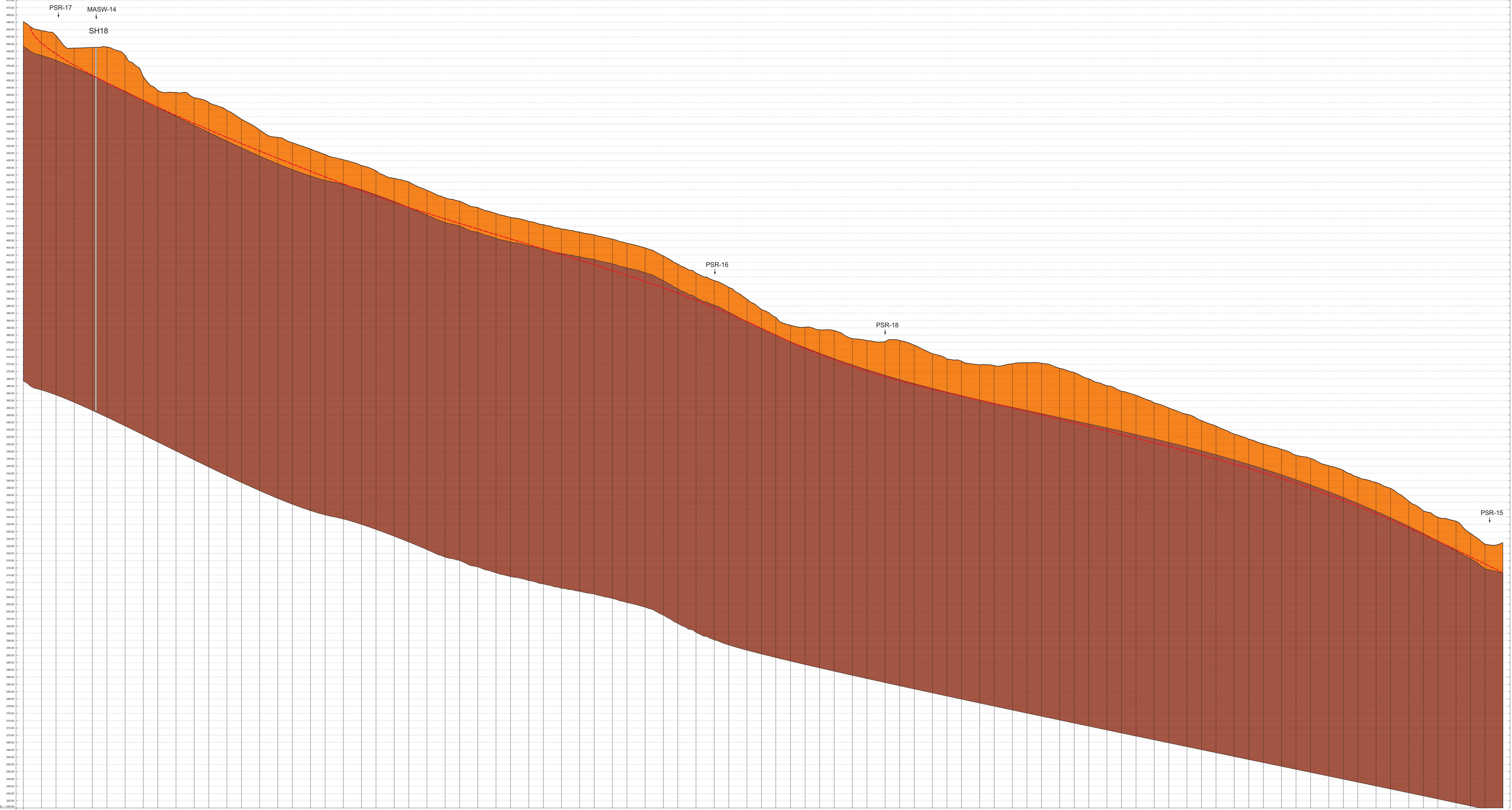


BASE TOPO_LIMITE FRANA_14



BASE TOPO_TIPO FRANA_14





Legenda

- Sabbie limose consistenti con sporadici elementi carbonatici eteromorfi e livelli di argille
Formazione della Laga (LAG)
Miocene
- Argilla molto compatta con livelli di sabbia alternata a livelli mamosi
Formazione della Laga (LAG)
Miocene
- MASW n** ↓ Prosepezione sismica di superficie
- SHn** □ Sondaggio geognostico
- CPT-n** ↓ Prova penetrometrica continua
- PSR-n** ↓ Profilo di sismica a rifrazione
- Probabile superficie di rottura

Scala grafica

LUNGHEZZA (Kilometri)	0,000
DEVIAZIONI ANGOLARI	°
QUOTA TERRENO (m)	469,11
PARZIALI ORIZZONTALI (m)	0,00
PROGRESSIVE ORIZZONTALI (m)	0,00
PROGRESSIVE INCLINATE (m)	0,00