

RIFACIMENTO PARZIALE METANODOTTO CHIETI - RIETI
DN 400 (16"), DP 24 bar e OPERE CONNESSE

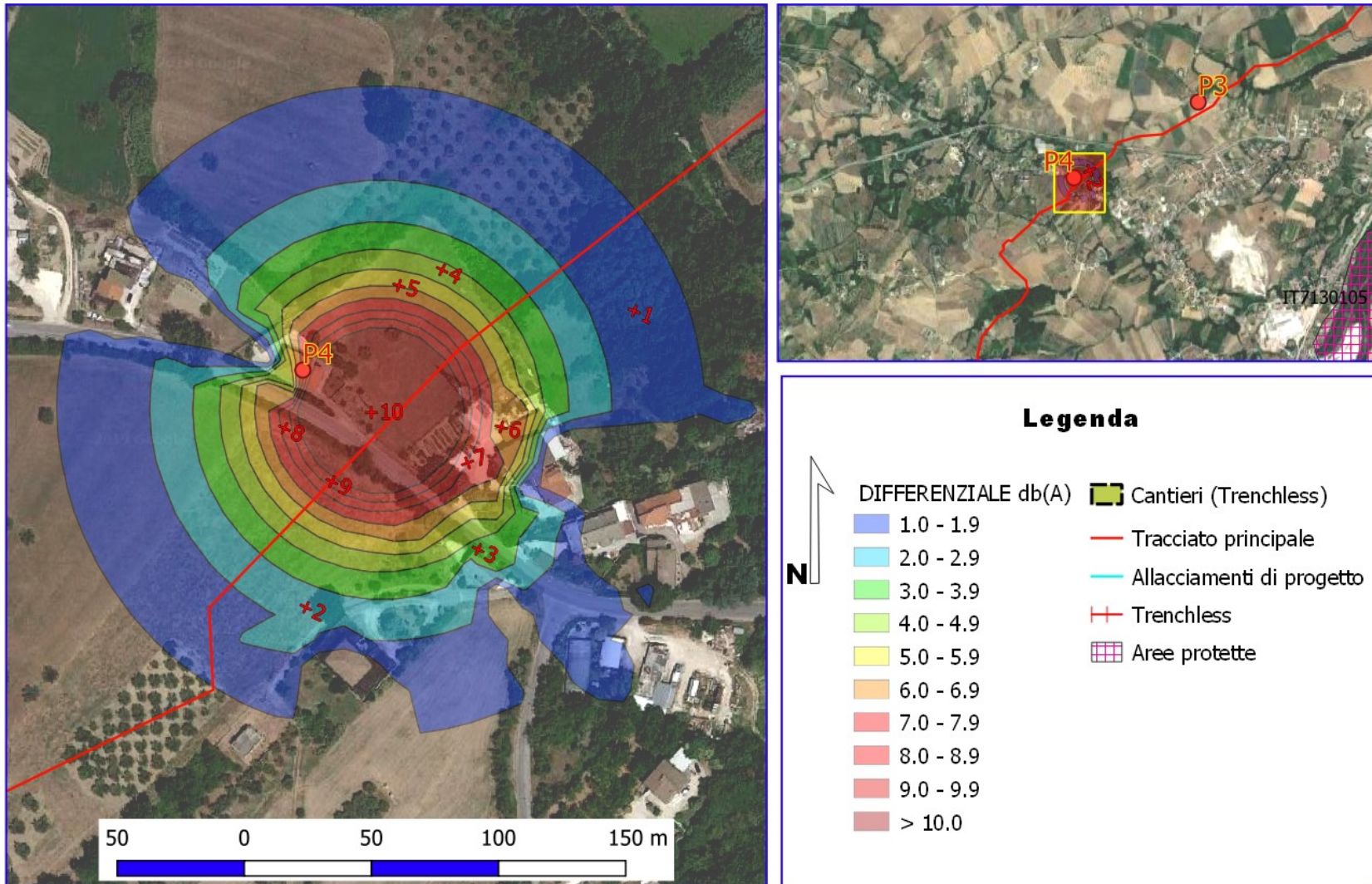
STUDIOACUSTICO

N° Documento: 03492-ENV-RE-100-0204	Foglio 1 di 30	Rev.:					RE-RU-1204
		0A					

ALLEGATO 3c

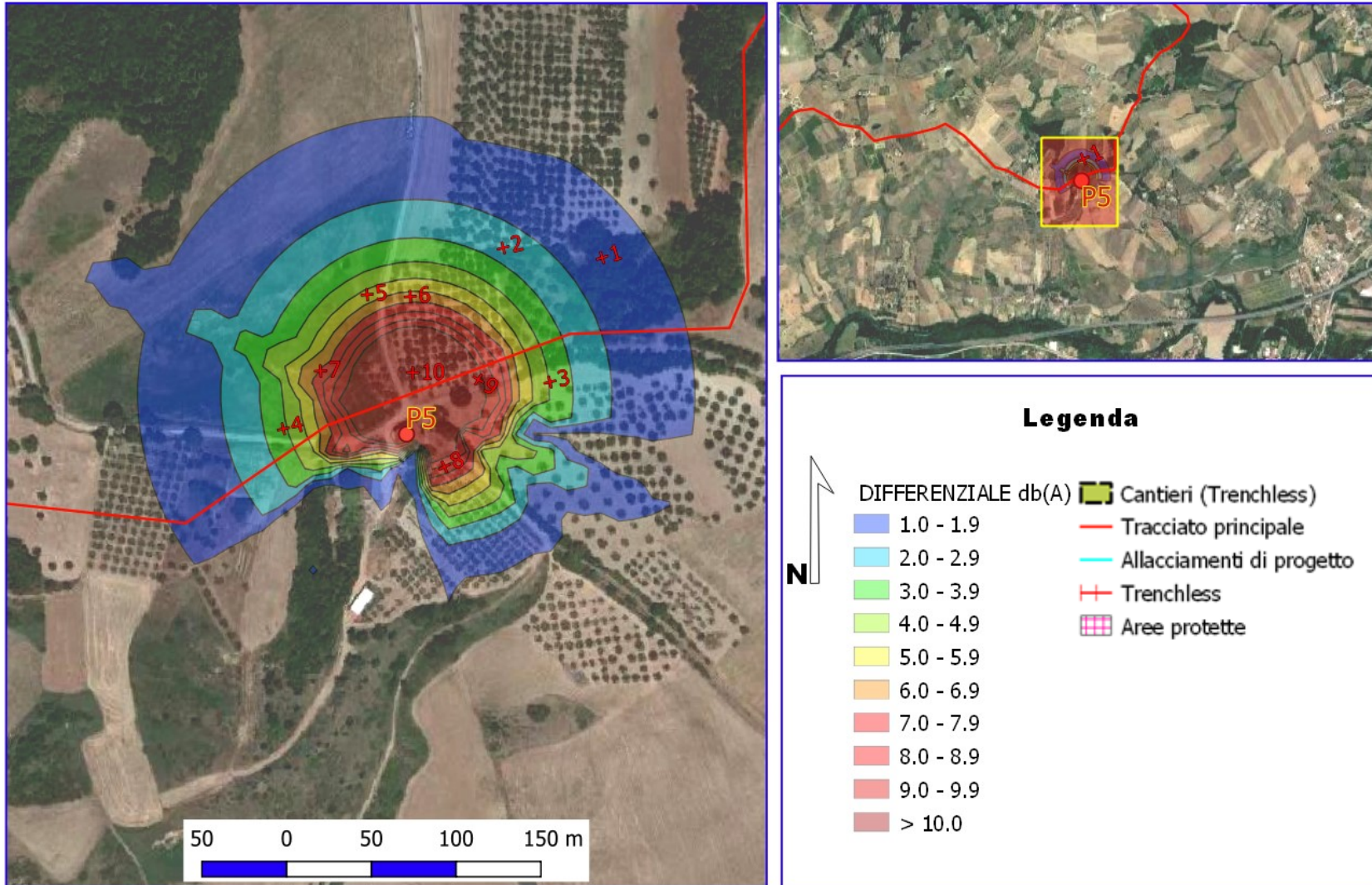
Mappe cromatiche delle isofoniche simulate durante
la fase di cantiere - Leq Immissione differenziale

Rifacimento Metanodotto Chieti - Rieti DN 400 (16"). DP 24 bar
MAPPE ISOFONICHE IMMISSIONE ACUSTICA DIFFERENZIALE RECETTORE P4 PERIODO DIURNO



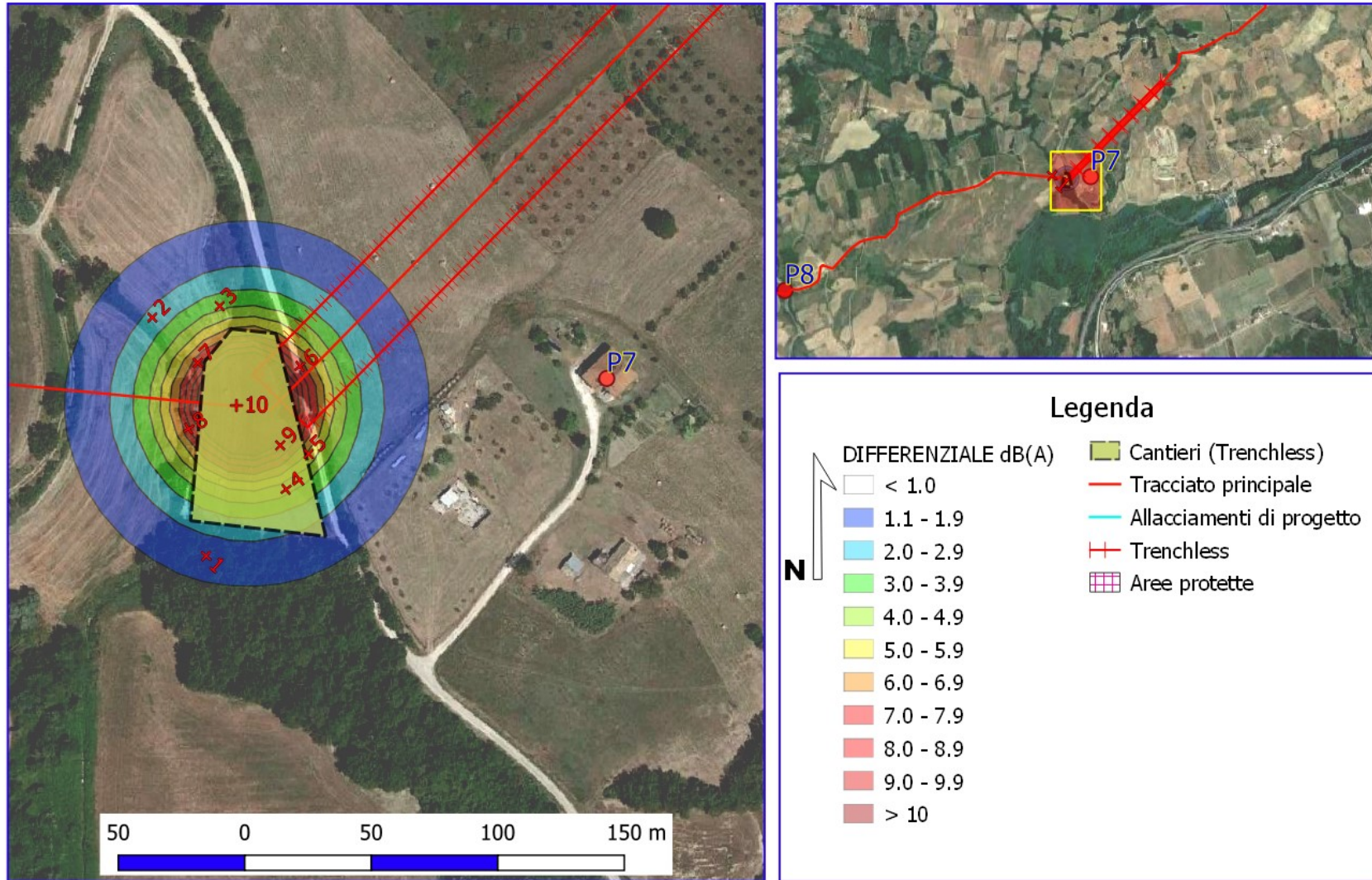
Rifacimento Metanodotto Chieti - Rieti DN 400 (16"), DP 24 bar

MAPPE ISOFONICHE IMMISSIONE ACUSTICA DIFFERENZIALE RECETTORE P5 PERIODO DIURNO



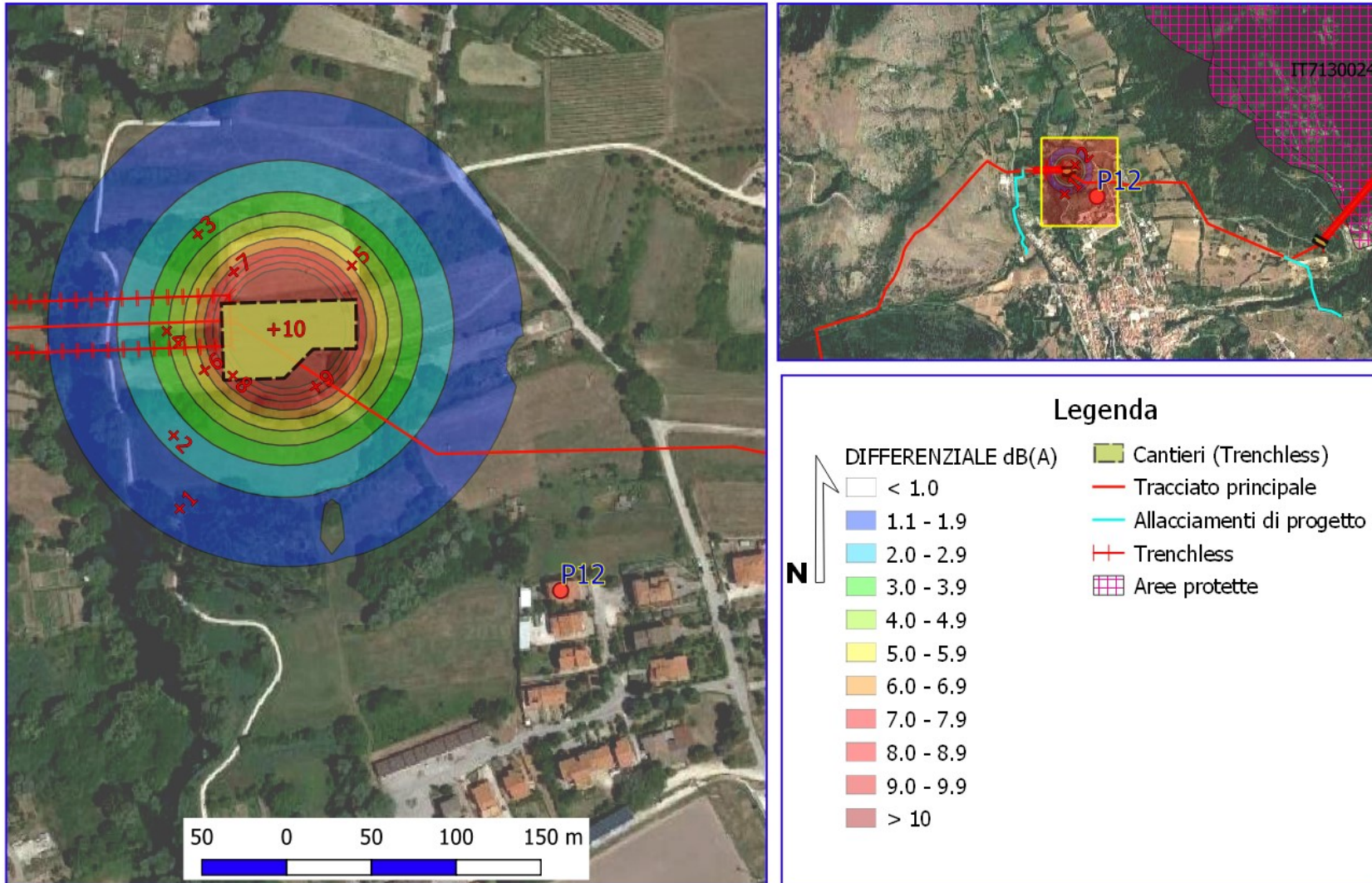
Rifacimento Metanodotto Chieti - Rieti DN 400 (16"), DP 24 bar

MAPPE ISOFONICHE IMMISSIONE ACUSTICA DIFFERENZIALE RECETTORE P7 (MICROTUNNEL) PERIODO NOTTURNO



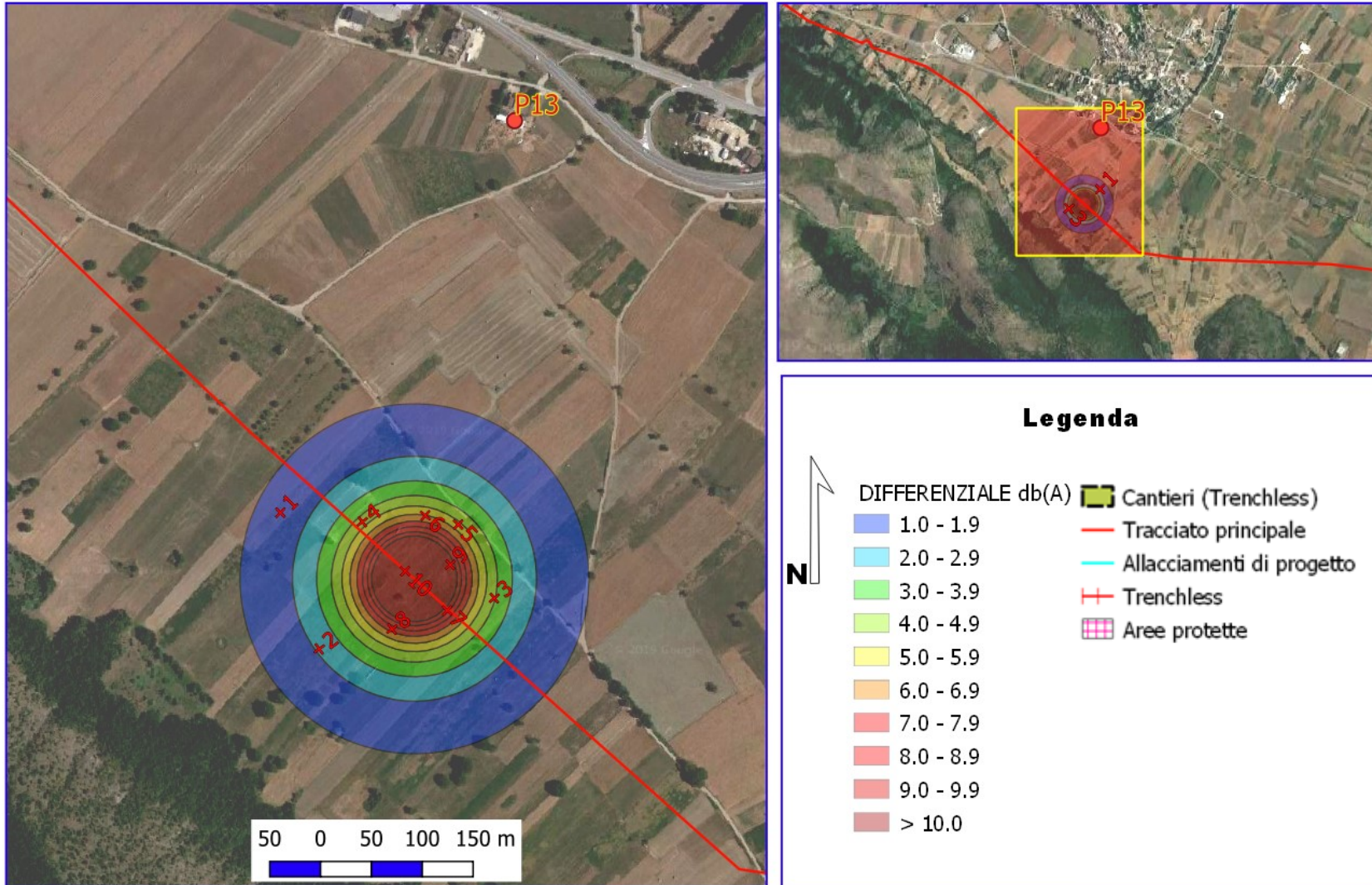
Rifacimento Metanodotto Chieti - Rieti DN 400 (16"), DP 24 bar

MAPPE ISOFONICHE IMMISSIONE ACUSTICA DIFFERENZIALE RECETTORE P12 (TOC) PERIODO NOTTURNO



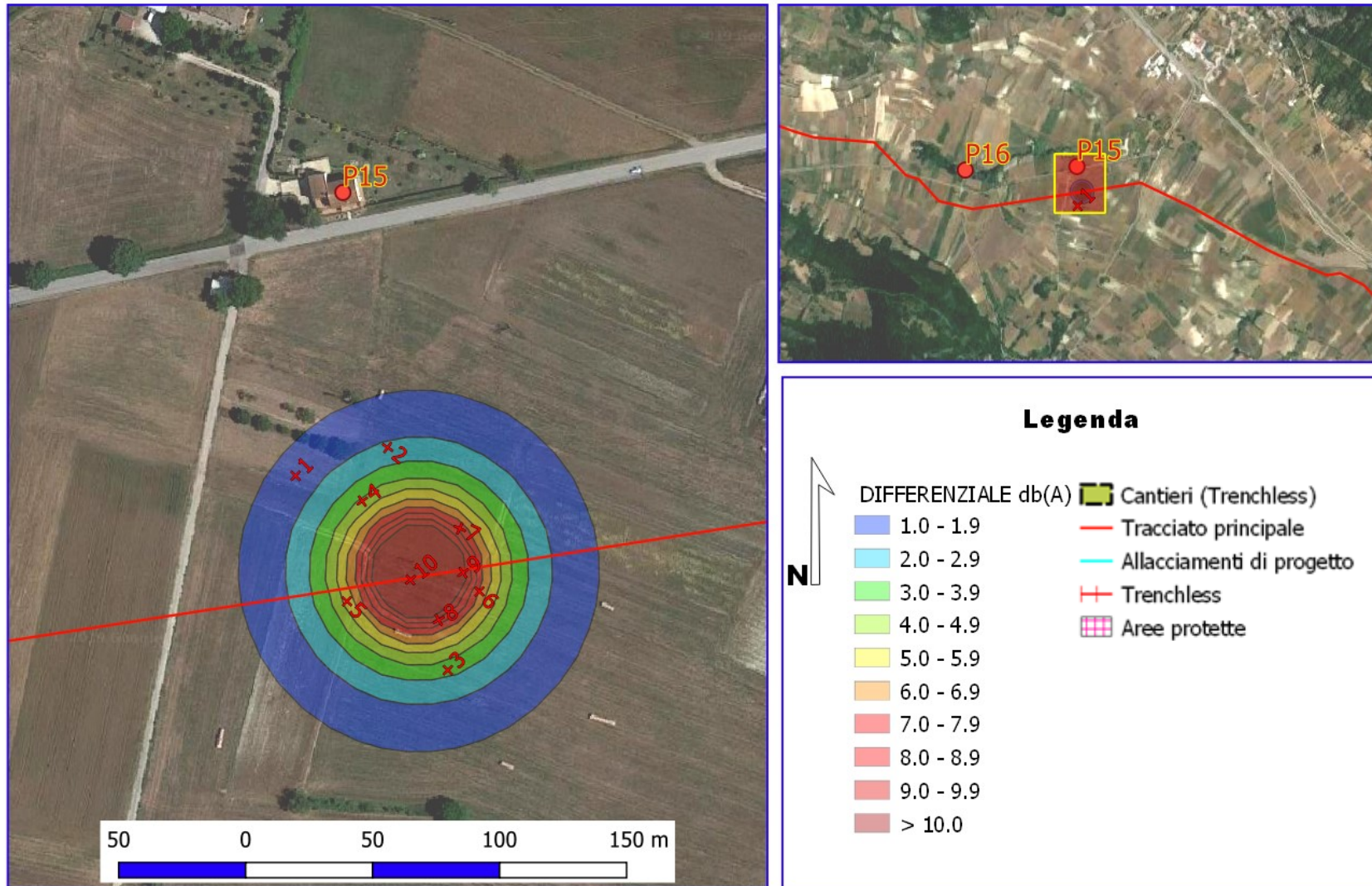
Rifacimento Metanodotto Chieti - Rieti DN 400 (16"), DP 24 bar

MAPPE ISOFONICHE IMMISSIONE ACUSTICA DIFFERENZIALE RECETTORE P13 PERIODO DIURNO



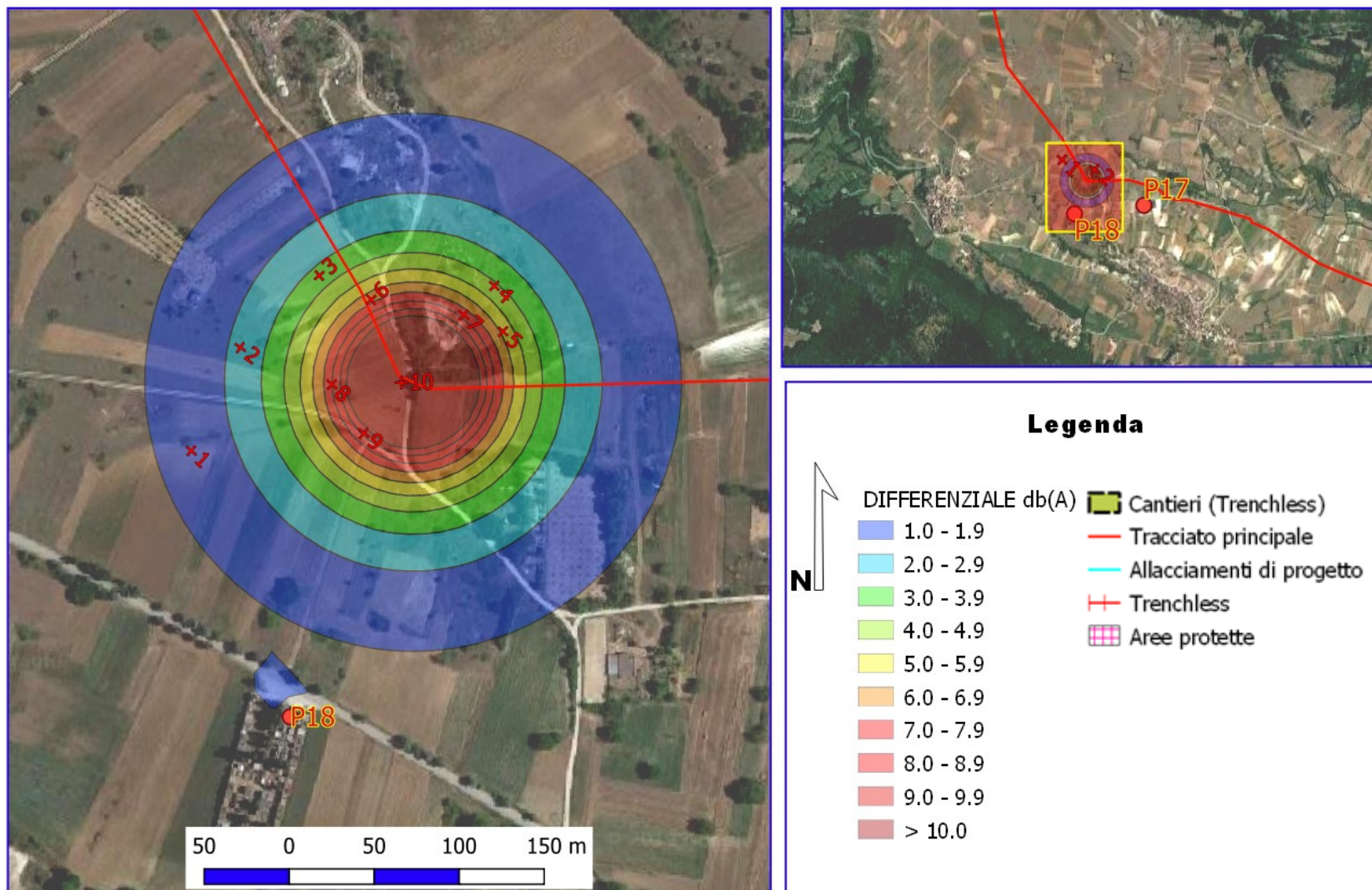
Rifacimento Metanodotto Chieti - Rieti DN 400 (16"), DP 24 bar

MAPPE ISOFONICHE IMMISSIONE ACUSTICA DIFFERENZIALE RECETTORE P15 PERIODO DIURNO



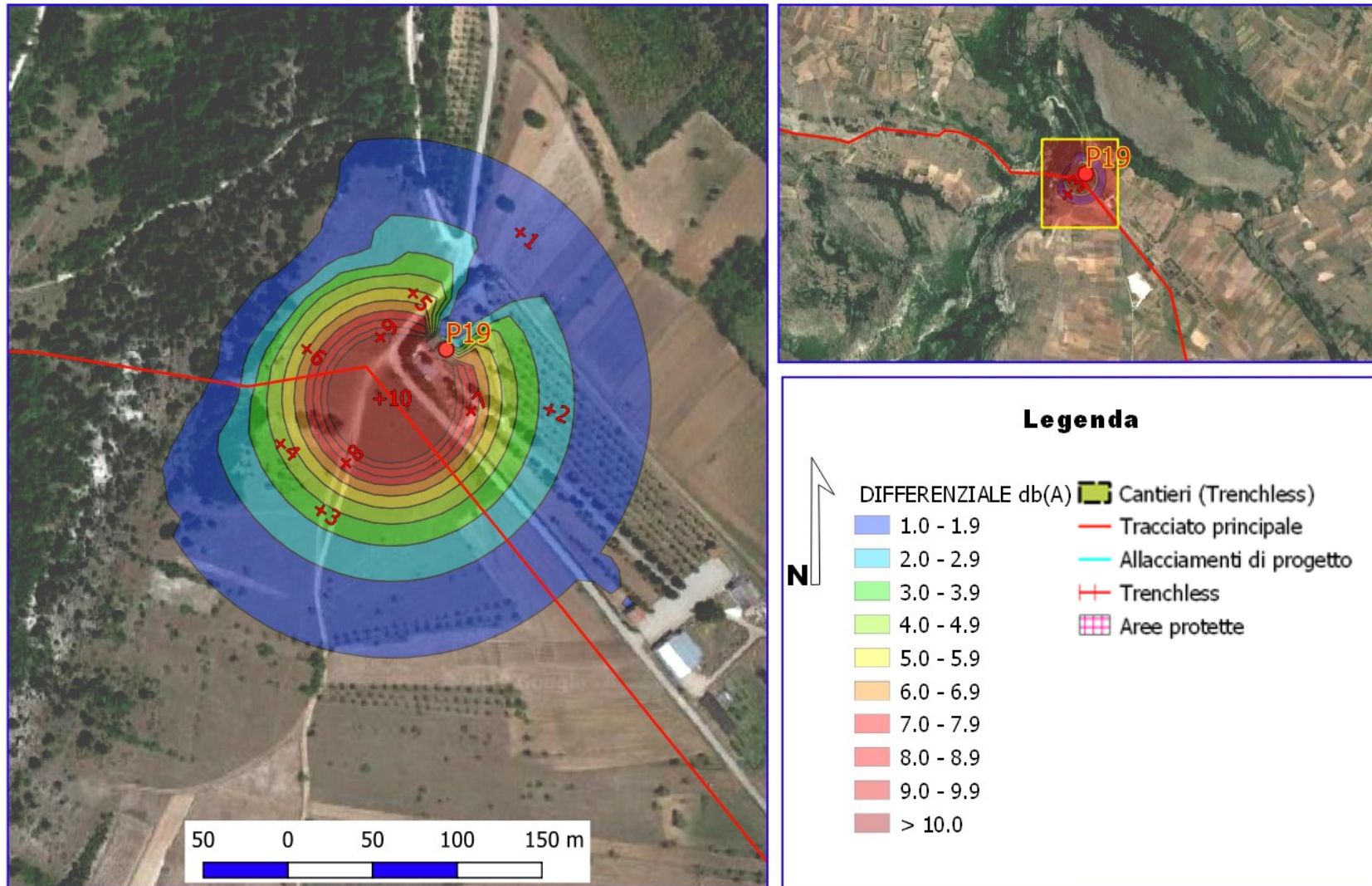
Rifacimento Metanodotto Chieti - Rieti DN 400 (16"), DP 24 bar

MAPPE ISOFONICHE IMMISSIONE ACUSTICA DIFFERENZIALE RECETTORE P18 PERIODO DIURNO



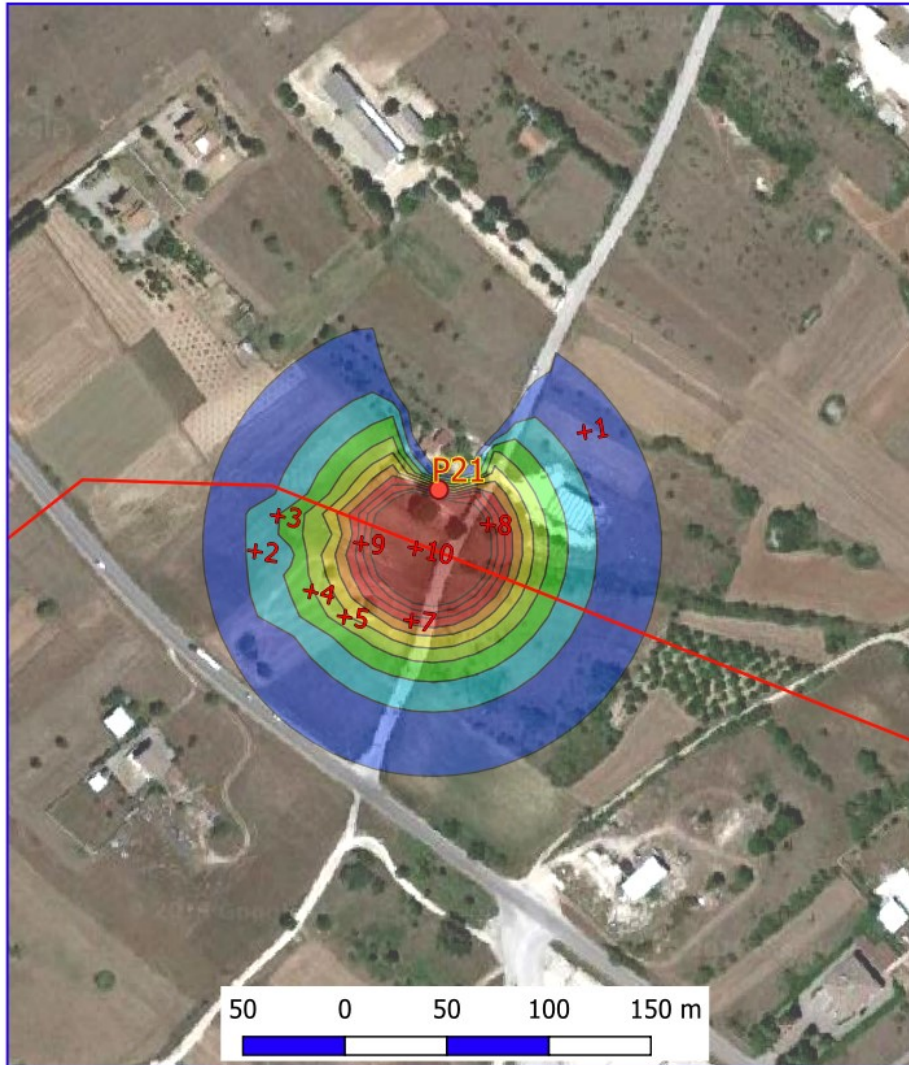
Rifacimento Metanodotto Chieti - Rieti DN 400 (16"), DP 24 bar

MAPPE ISOFONICHE IMMISSIONE ACUSTICA DIFFERENZIALE RECETTORE P19 PERIODO DIURNO



Rifacimento Metanodotto Chieti - Rieti DN 400 (16"), DP 24 bar

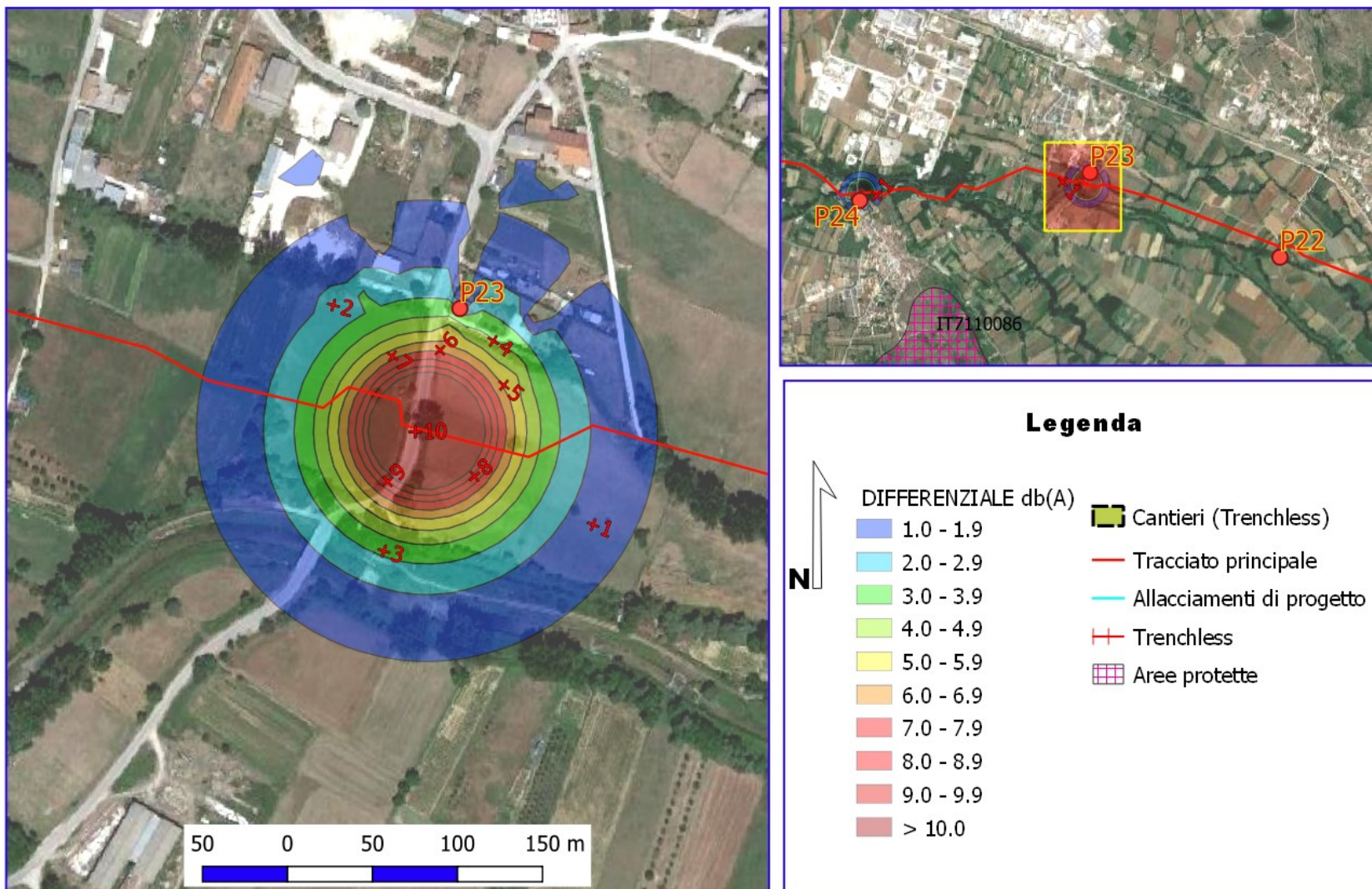
MAPPE ISOFONICHE IMMISSIONE ACUSTICA DIFFERENZIALE RECETTORE P21 PERIODO DIURNO



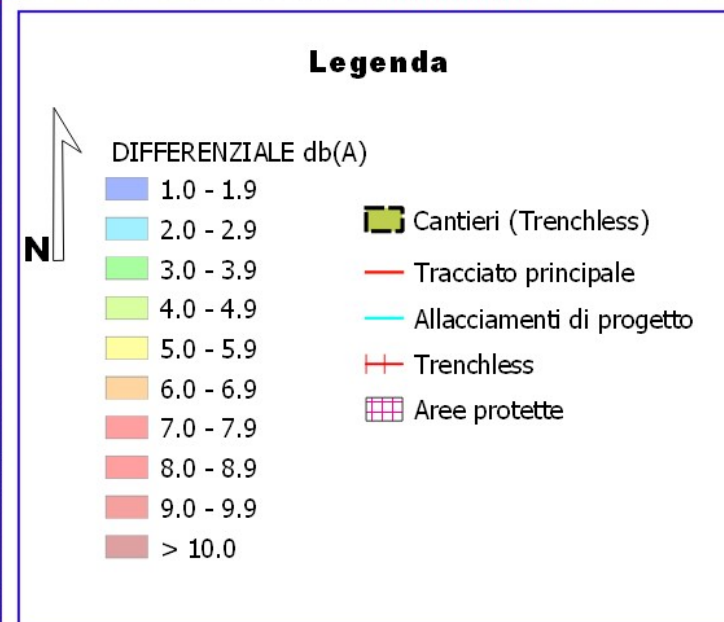
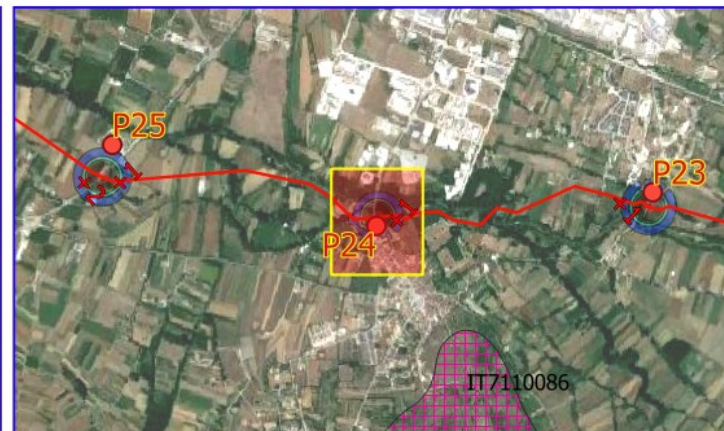
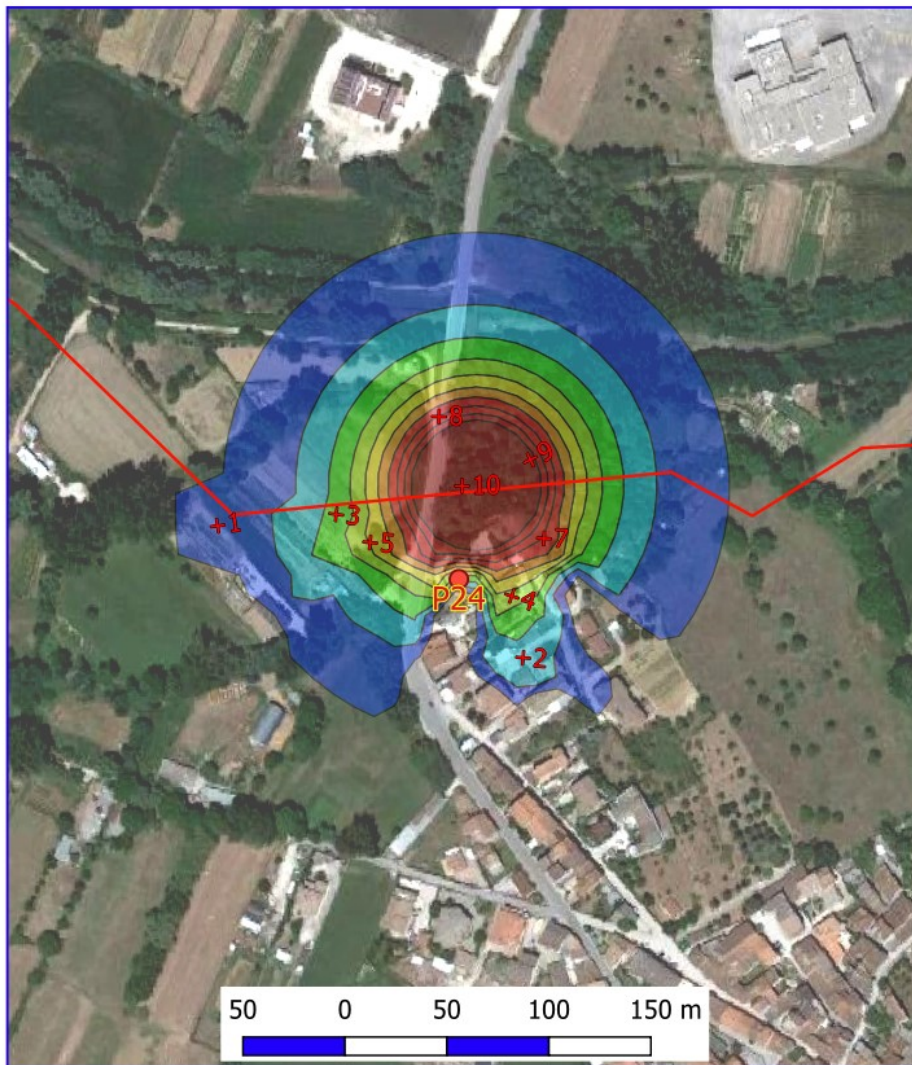
Legenda

DIFFERENZIALE db(A)	1.0 - 1.9	Cantieri (Trenchless)
	2.0 - 2.9	Tracciato principale
	3.0 - 3.9	Allacciamenti di progetto
	4.0 - 4.9	Trenchless
	5.0 - 5.9	Aree protette
	6.0 - 6.9	
	7.0 - 7.9	
	8.0 - 8.9	
	9.0 - 9.9	
	> 10.0	

Rifacimento Metanodotto Chieti - Rieti DN 400 (16"), DP 24 bar
MAPPE ISOFONICHE IMMISSIONE ACUSTICA DIFFERENZIALE RECETTORE P23 PERIODO DIURNO

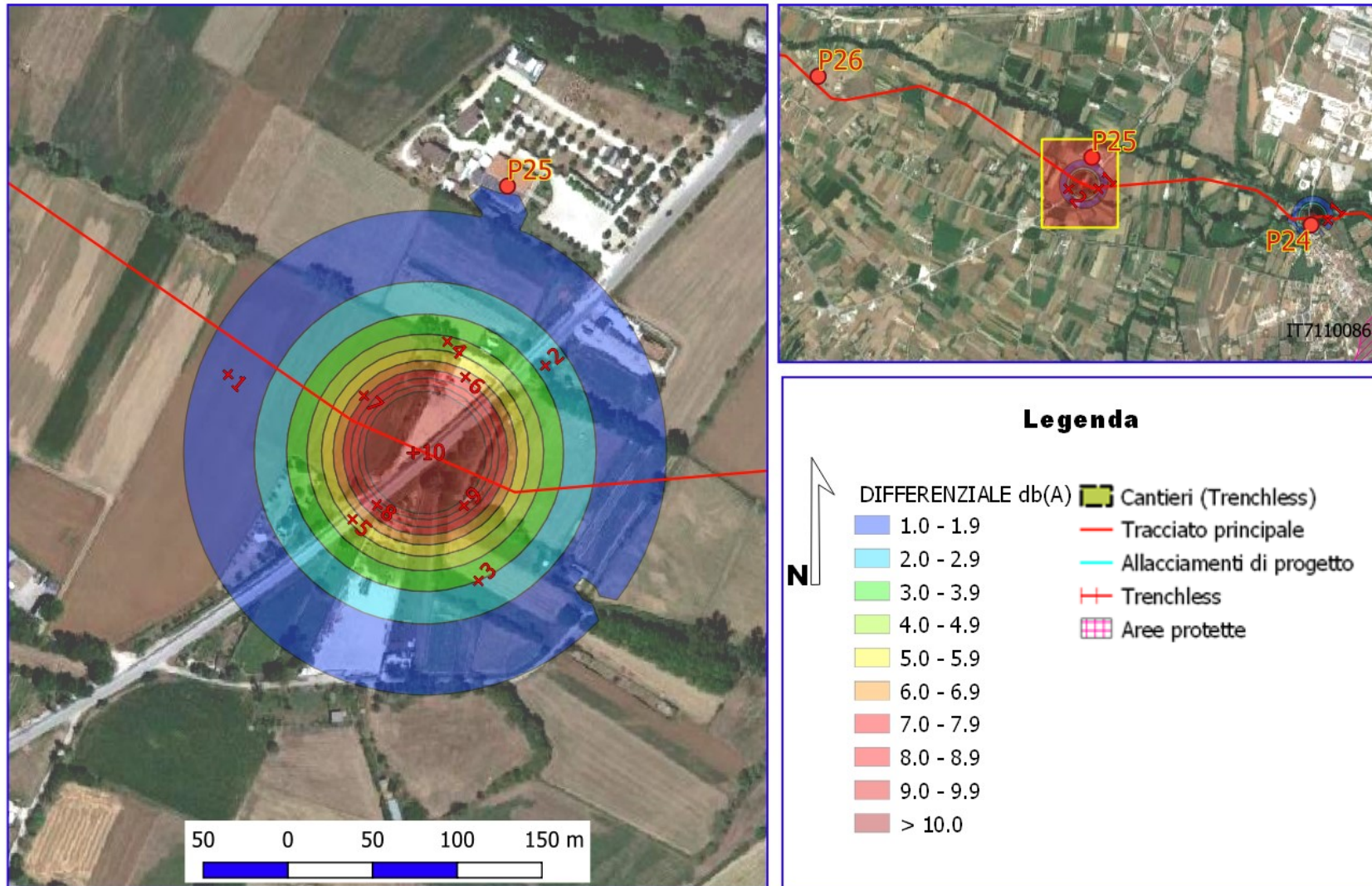


Rifacimento Metanodotto Chieti - Rieti DN 400 (16"), DP 24 bar
MAPPE ISOFONICHE IMMISSIONE ACUSTICA DIFFERENZIALE RECETTORE P24 PERIODO DIURNO



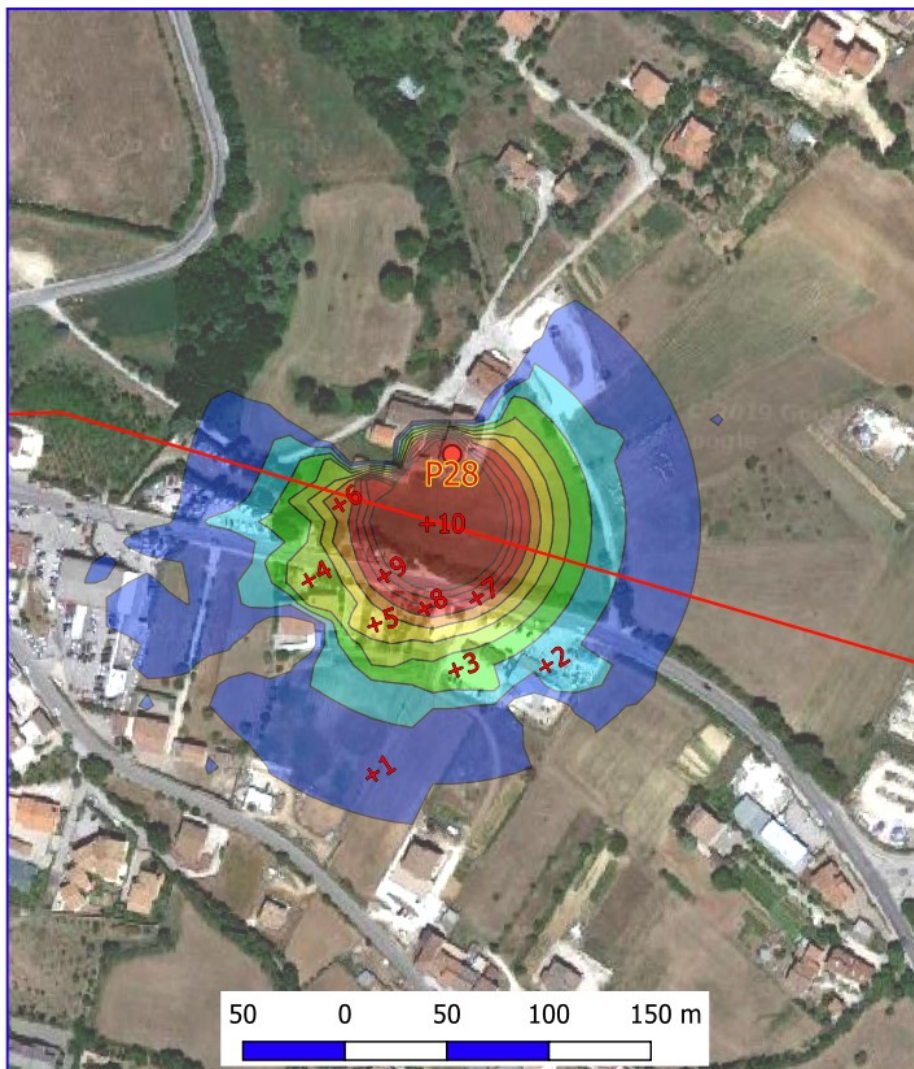
Rifacimento Metanodotto Chieti - Rieti DN 400 (16"), DP 24 bar

MAPPE ISOFONICHE IMMISSIONE ACUSTICA DIFFERENZIALE RECETTORE P25 PERIODO DIURNO



Rifacimento Metanodotto Chieti - Rieti DN 400 (16"), DP 24 bar

MAPPE ISOFONICHE IMMISSIONE ACUSTICA DIFFERENZIALE RECETTORE P28 PERIODO DIURNO



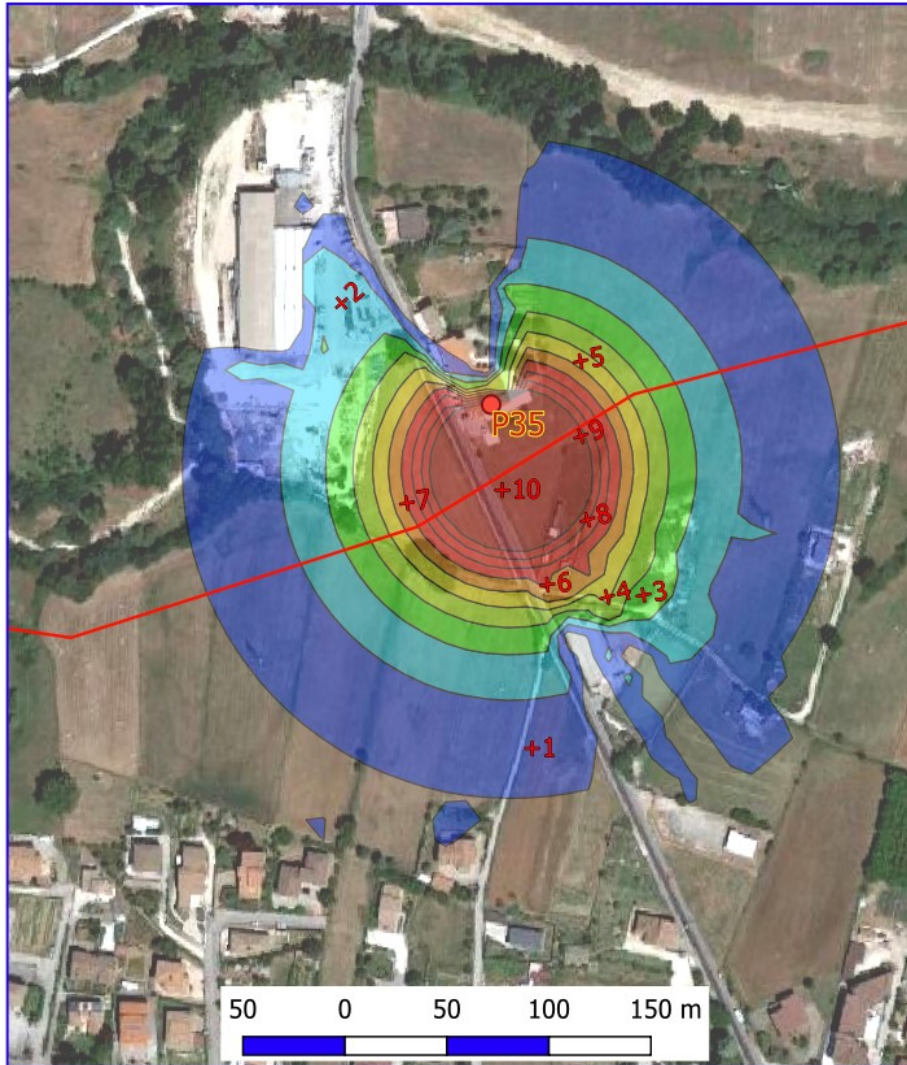
Legenda



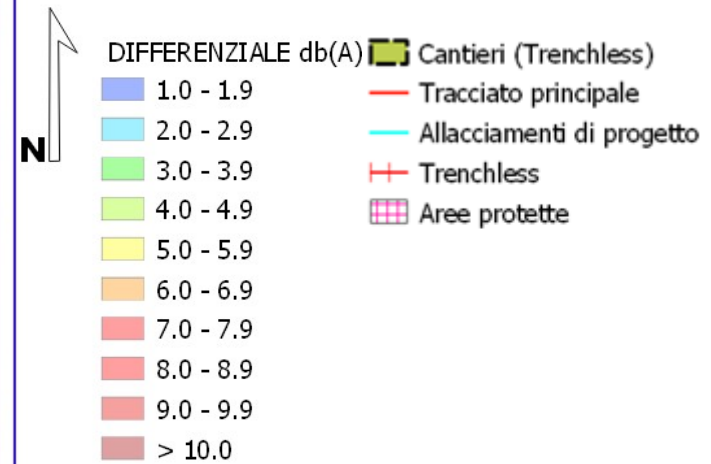
DIFFERENZIALE db(A)	
1.0 - 1.9	Cantieri (Trenchless)
2.0 - 2.9	Tracciato principale
3.0 - 3.9	Allacciamenti di progetto
4.0 - 4.9	Trenchless
5.0 - 5.9	Aree protette
6.0 - 6.9	
7.0 - 7.9	
8.0 - 8.9	
9.0 - 9.9	
> 10.0	

Rifacimento Metanodotto Chieti - Rieti DN 400 (16"), DP 24 bar

MAPPE ISOFONICHE IMMISSIONE ACUSTICA DIFFERENZIALE RECETTORE P35 PERIODO DIURNO

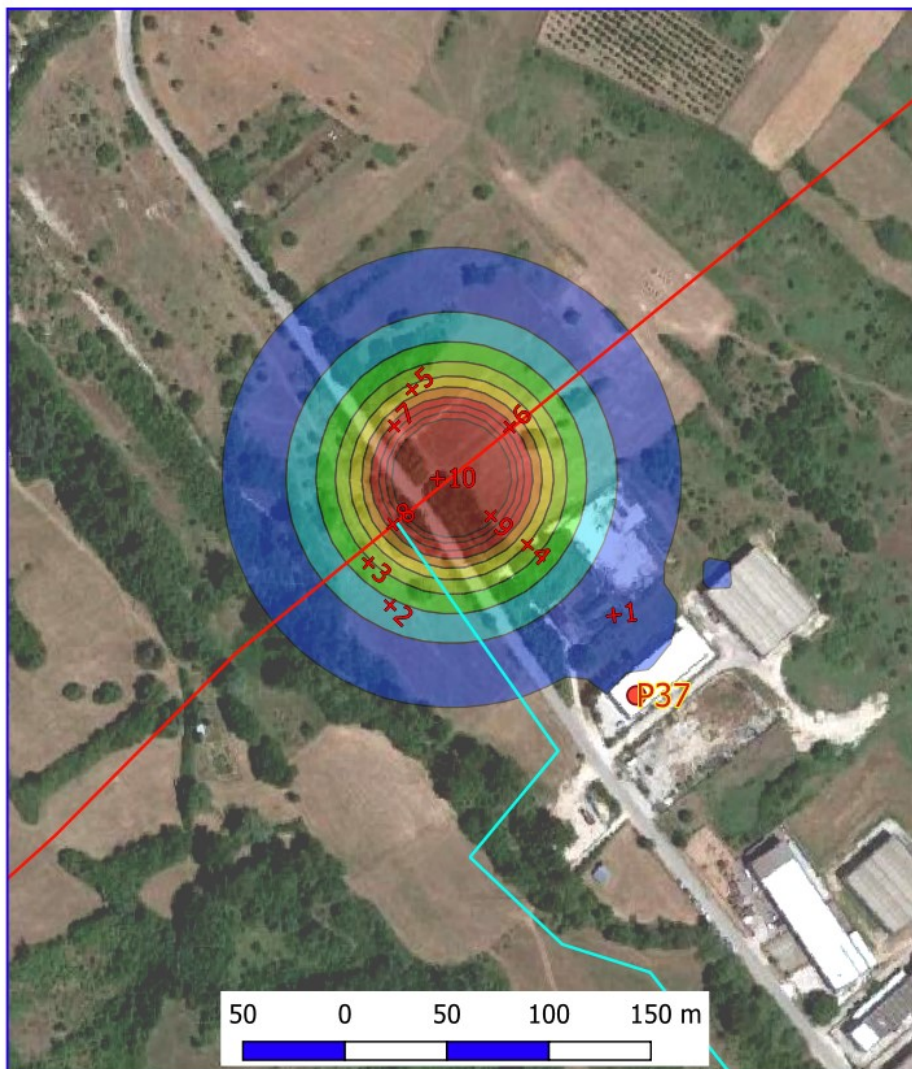


Legenda

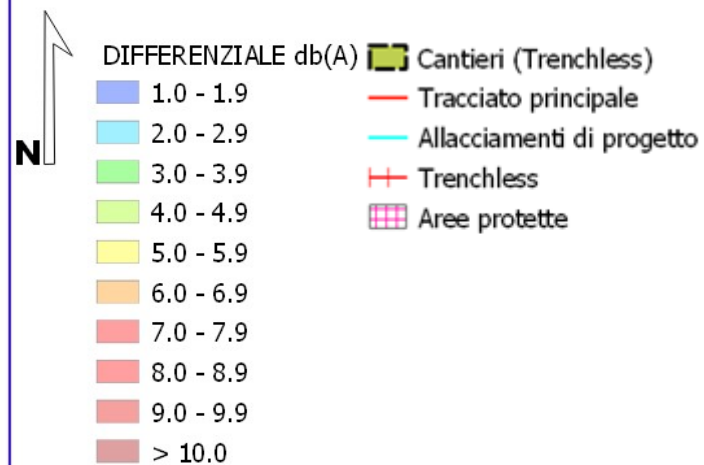


Rifacimento Metanodotto Chieti - Rieti DN 400 (16"), DP 24 bar

MAPPE ISOFONICHE IMMISSIONE ACUSTICA DIFFERENZIALE RECETTORE P37 PERIODO DIURNO

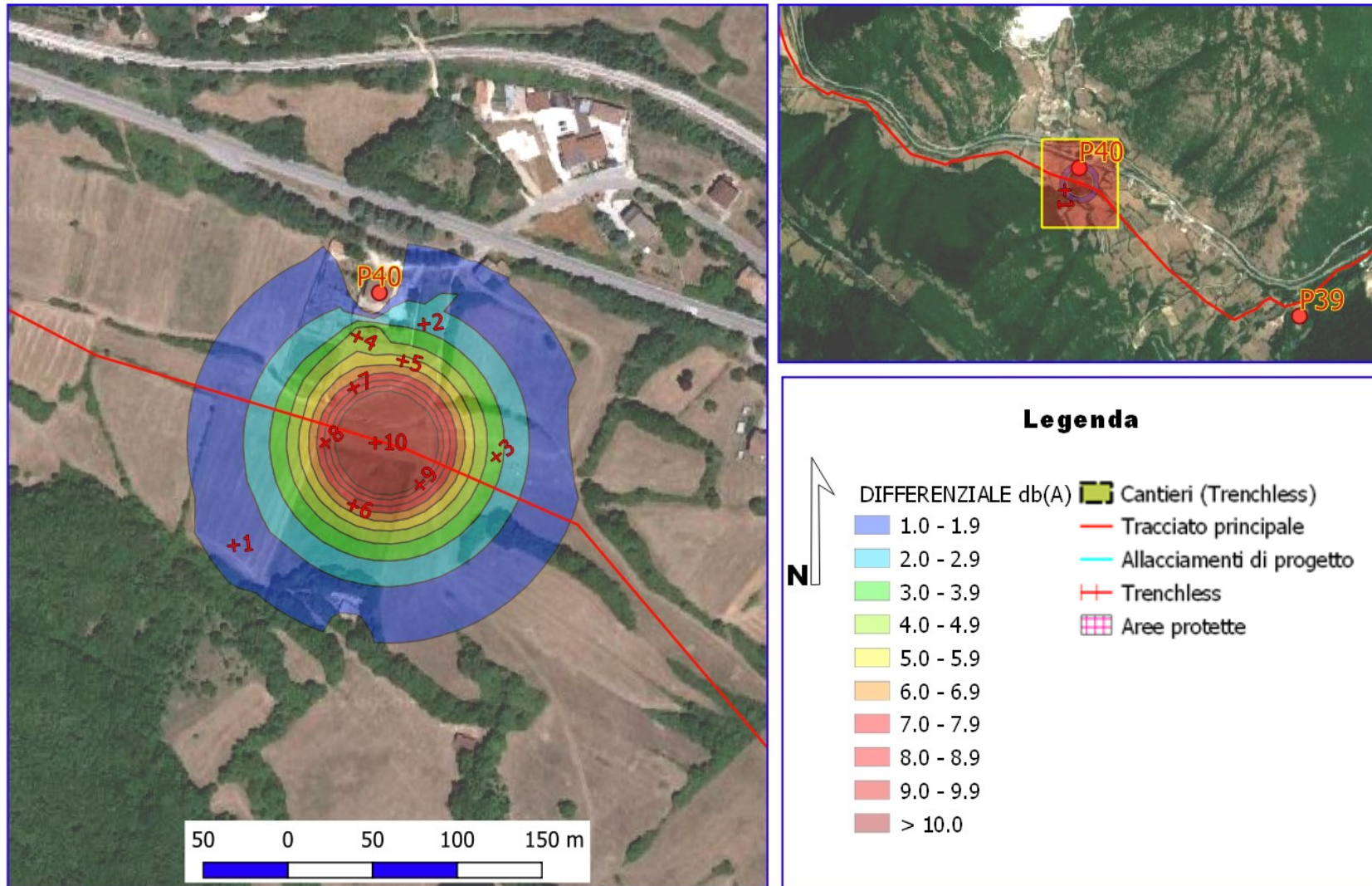


Legenda



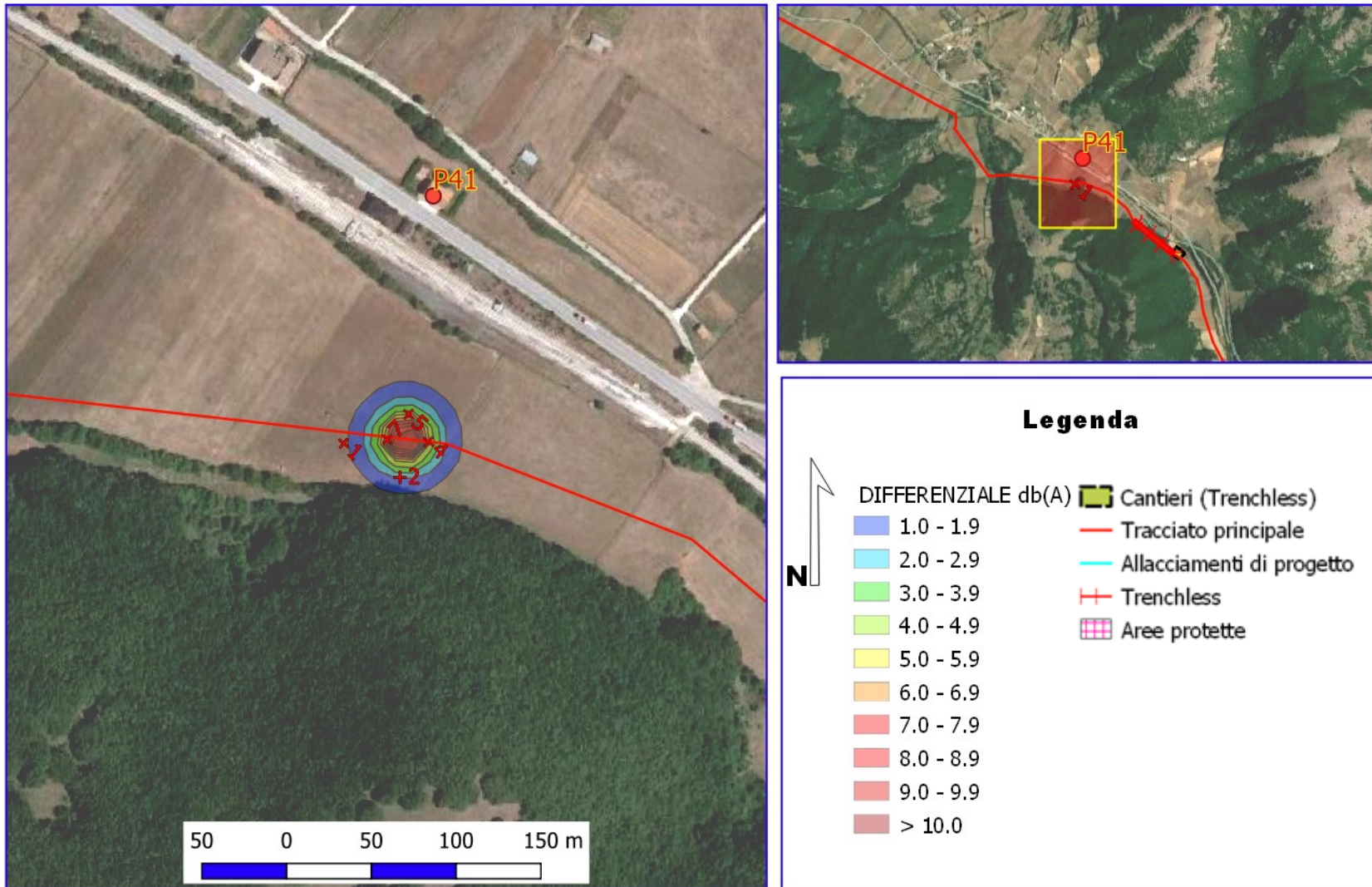
Rifacimento Metanodotto Chieti - Rieti DN 400 (16"), DP 24 bar

MAPPE ISOFONICHE IMMISSIONE ACUSTICA DIFFERENZIALE RECETTORE P40 PERIODO DIURNO



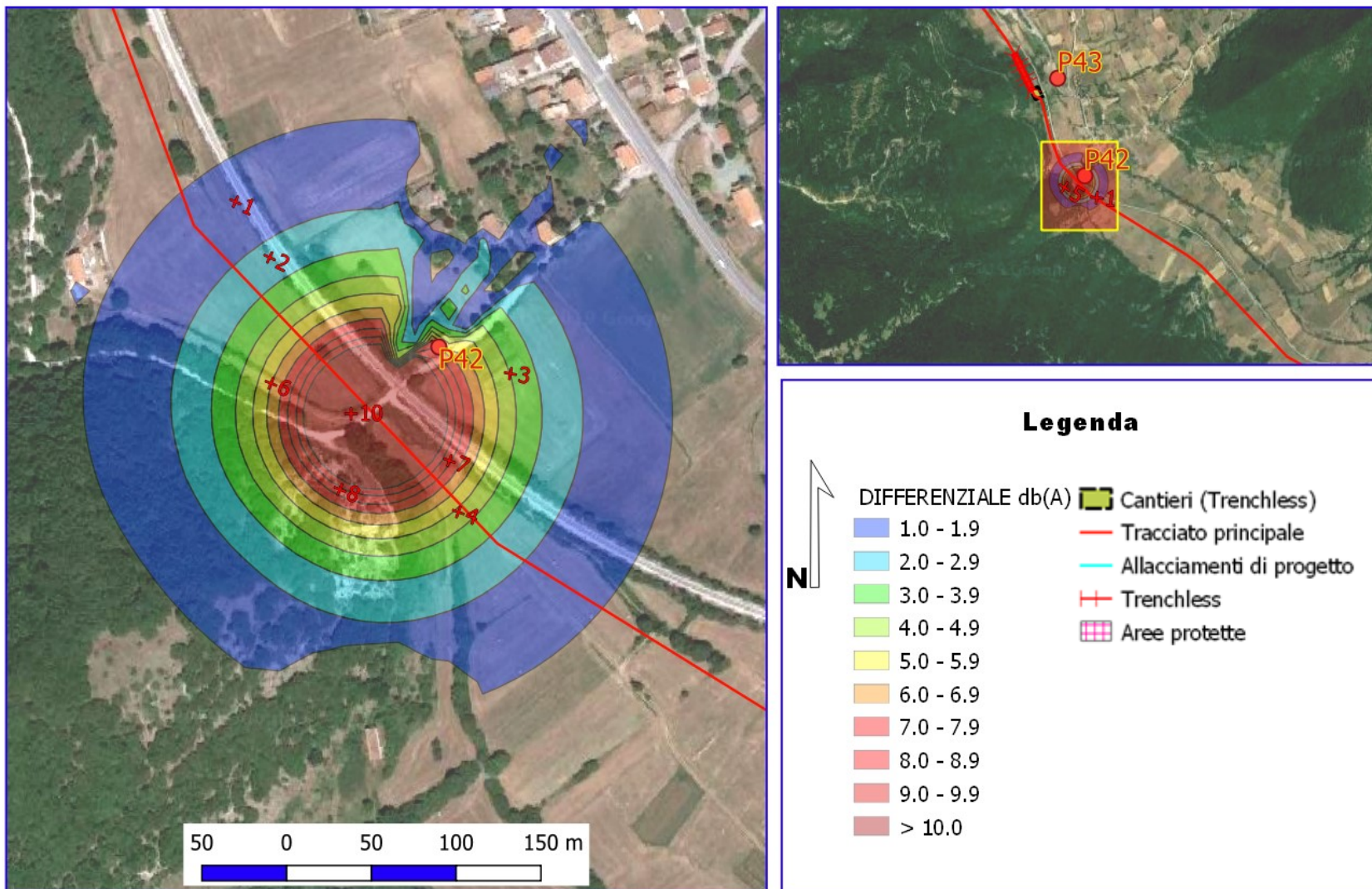
Rifacimento Metanodotto Chieti - Rieti DN 400 (16"), DP 24 bar

MAPPE ISOFONICHE IMMISSIONE ACUSTICA DIFFERENZIALE RECETTORE P41 PERIODO DIURNO



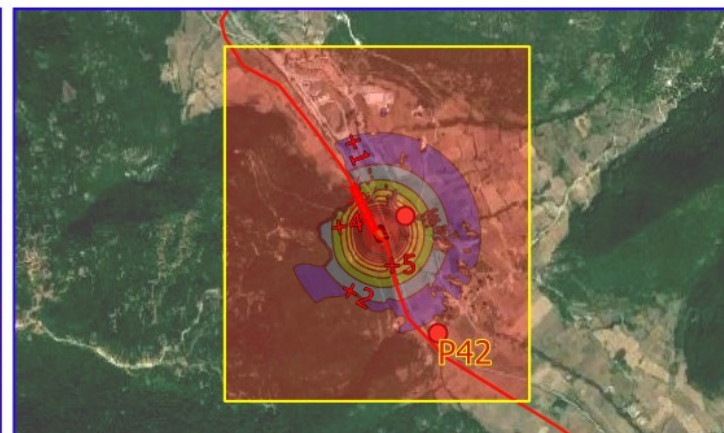
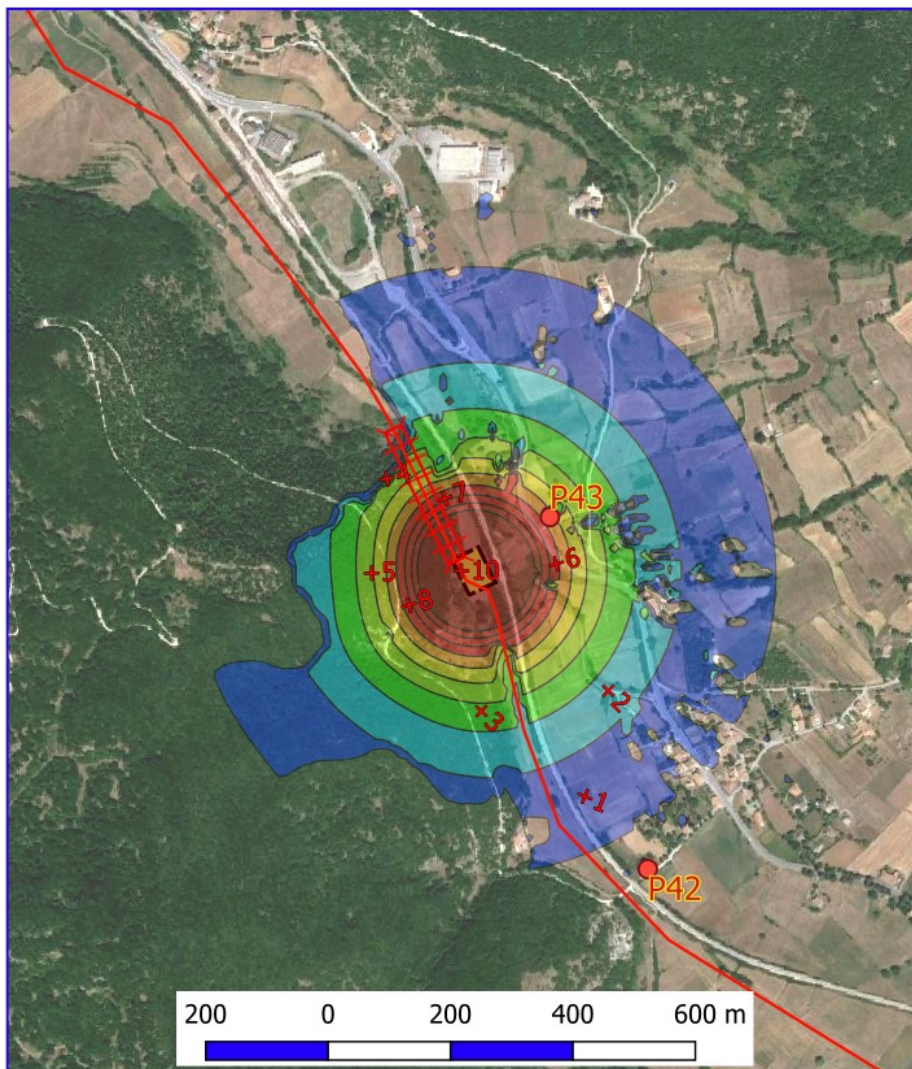
Rifacimento Metanodotto Chieti - Rieti DN 400 (16"), DP 24 bar

MAPPE ISOFONICHE IMMISSIONE ACUSTICA DIFFERENZIALE RECETTORE P42 PERIODO DIURNO

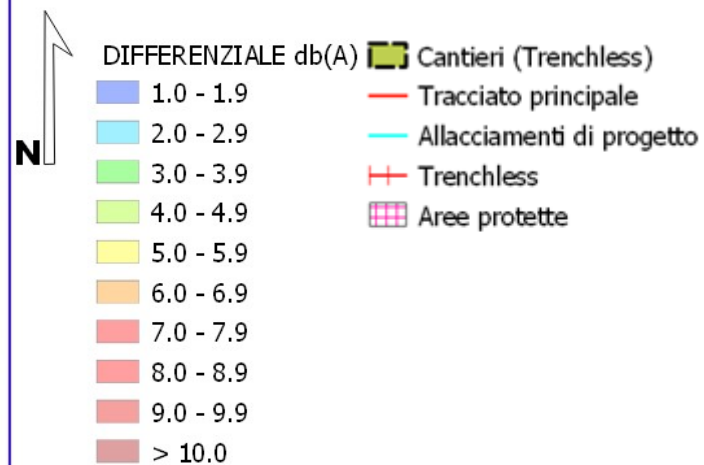


Rifacimento Metanodotto Chieti - Rieti DN 400 (16"), DP 24 bar

MAPPE ISOFONICHE IMMISSIONE ACUSTICA DIFFERENZIALE RECETTORE P43 (MICROTUNNEL) PERIODO DIURNO

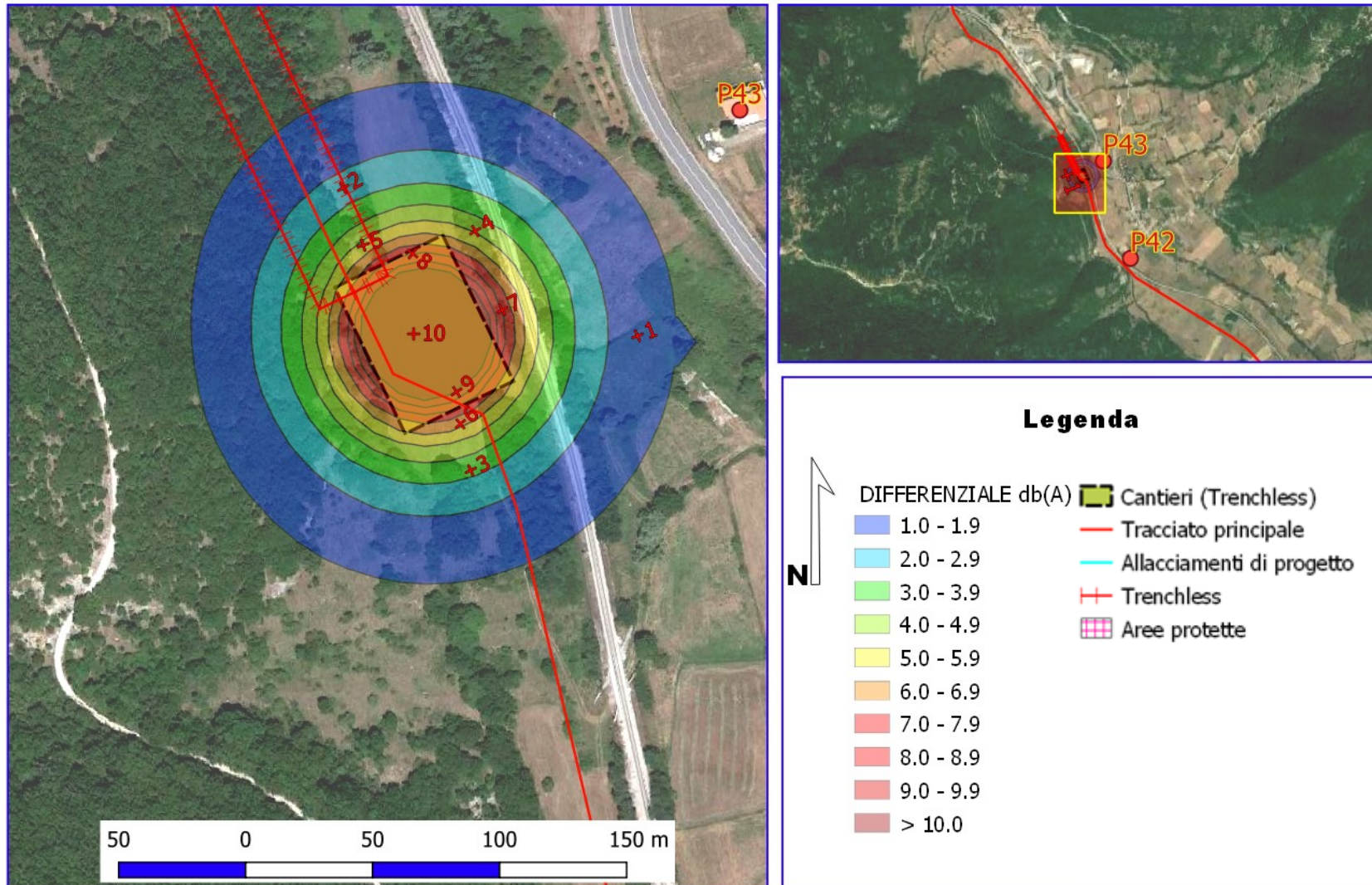


Legenda



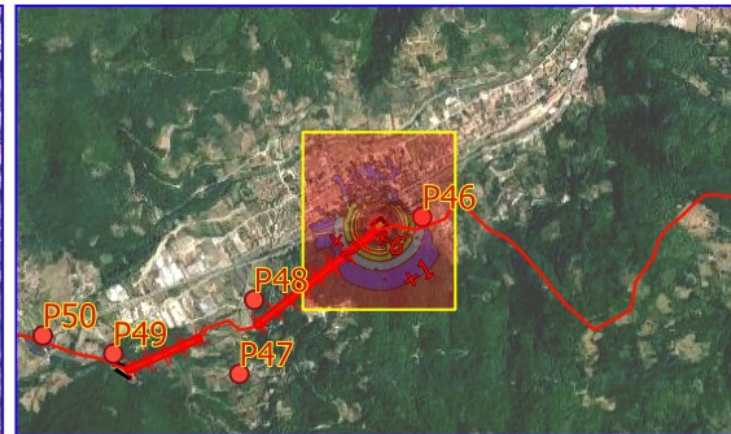
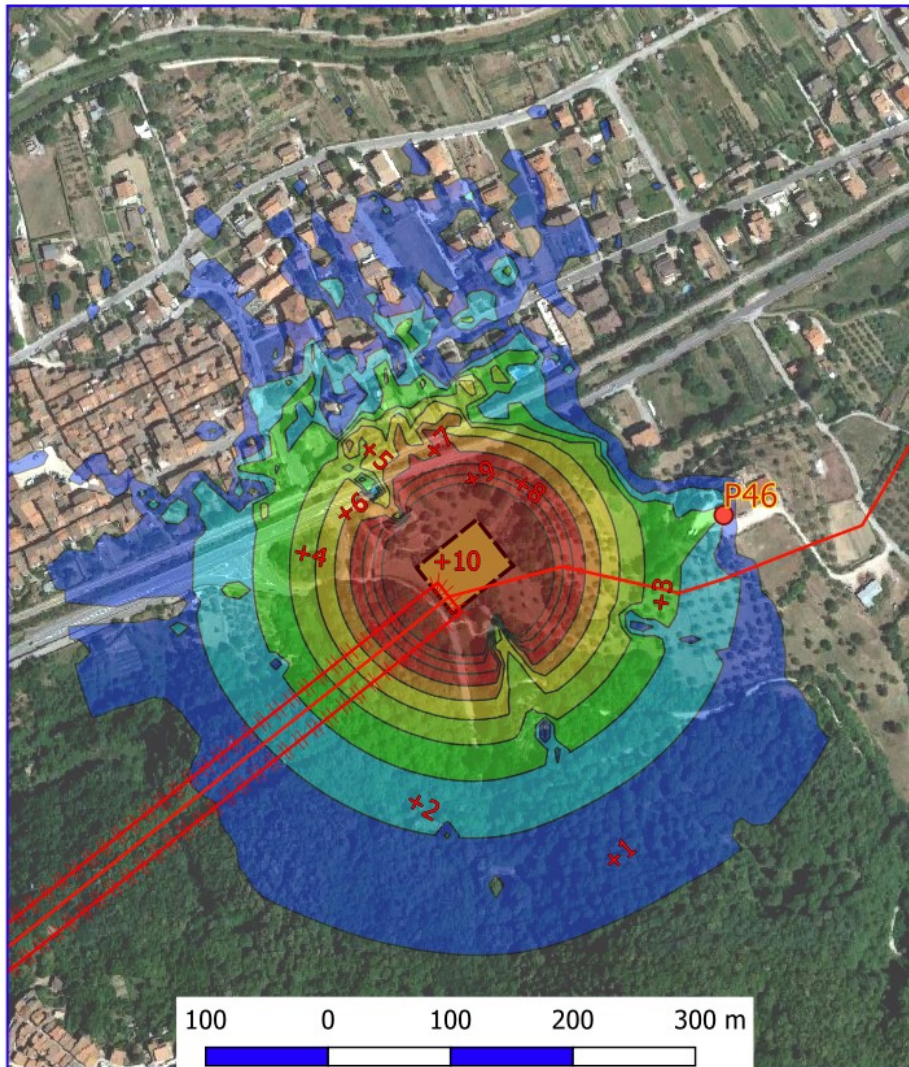
Rifacimento Metanodotto Chieti - Rieti DN 400 (16"), DP 24 bar

MAPPE ISOFONICHE IMMISSIONE ACUSTICA DIFFERENZIALE RECETTORE P43 (MICROTUNNEL) PERIODO NOTTURNO

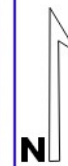


Rifacimento Metanodotto Chieti - Rieti DN 400 (16"), DP 24 bar

MAPPE ISOFONICHE IMMISSIONE ACUSTICA DIFFERENZIALE RECETTORE P46 (MICROTUNNEL) PERIODO DIURNO



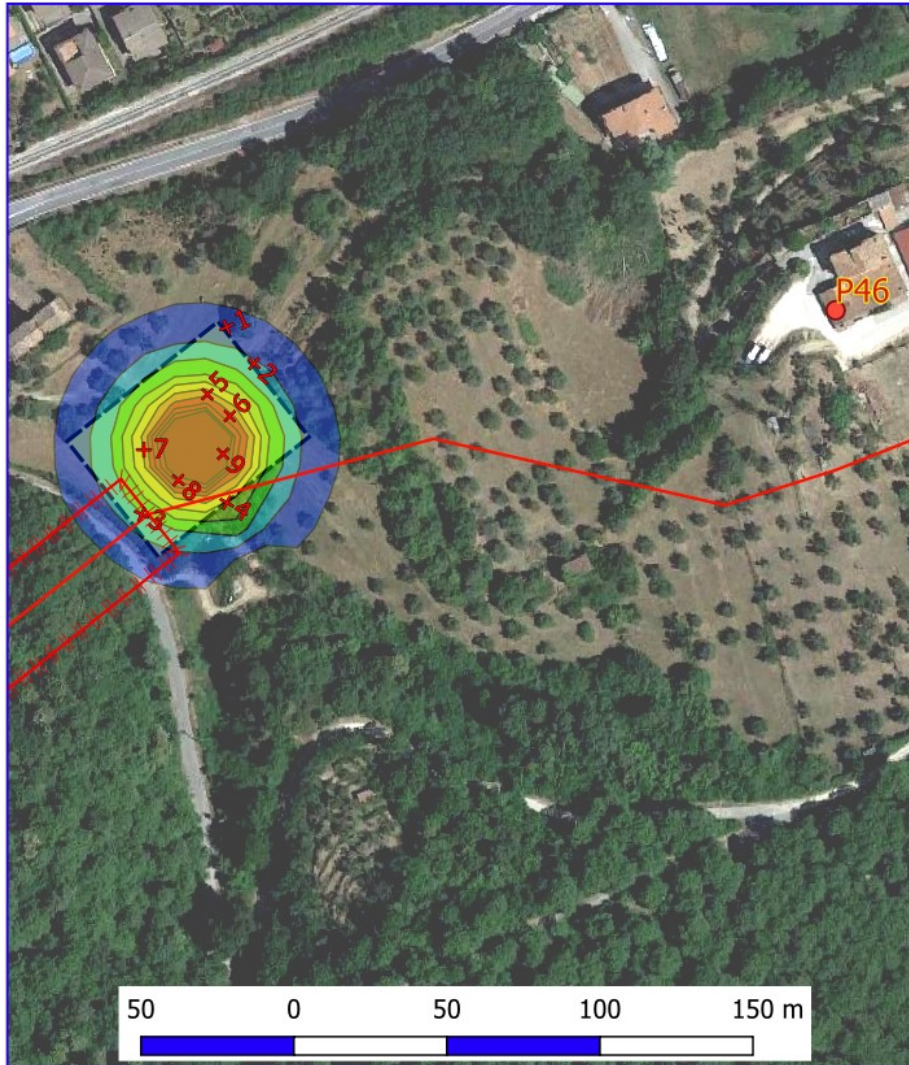
Legenda



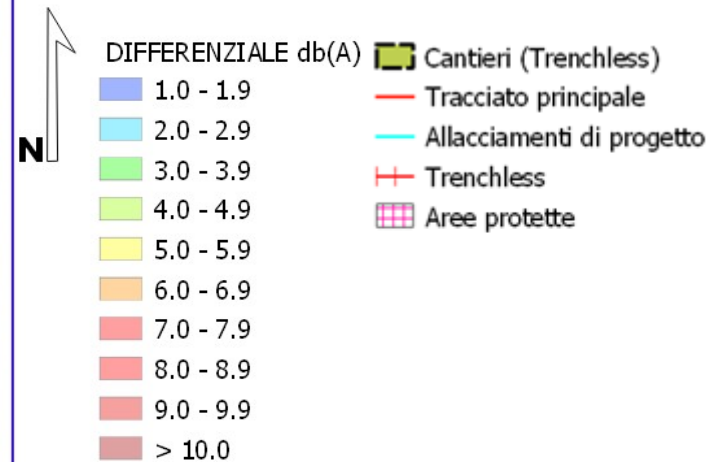
DIFFERENZIALE db(A)	
1.0 - 1.9	Cantieri (Trenchless)
2.0 - 2.9	Tracciato principale
3.0 - 3.9	Allacciamenti di progetto
4.0 - 4.9	Trenchless
5.0 - 5.9	Aree protette
6.0 - 6.9	
7.0 - 7.9	
8.0 - 8.9	
9.0 - 9.9	
> 10.0	

Rifacimento Metanodotto Chieti - Rieti DN 400 (16"), DP 24 bar

MAPPE ISOFONICHE IMMISSIONE ACUSTICA DIFFERENZIALE RECETTORE P46 (MICROTUNNEL) PERIODO NOTTURNO

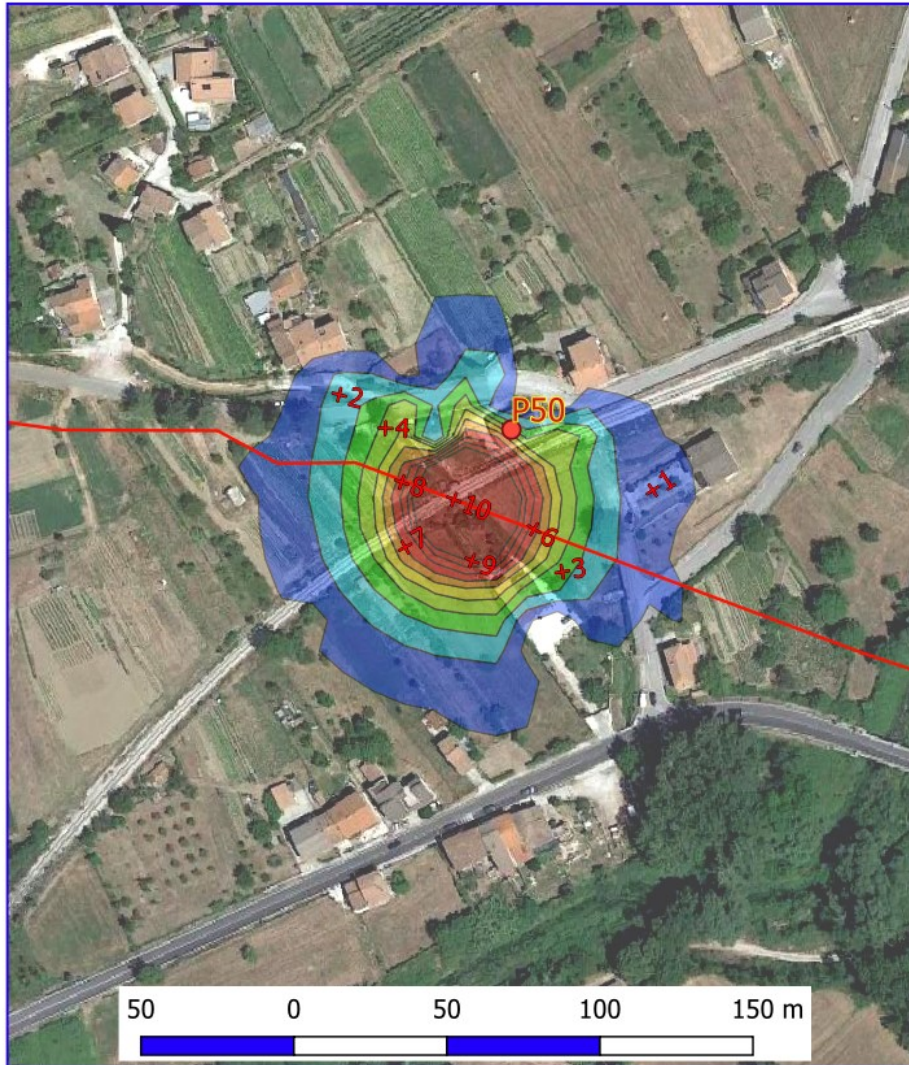


Legenda



Rifacimento Metanodotto Chieti - Rieti DN 400 (16"), DP 24 bar

MAPPE ISOFONICHE IMMISSIONE ACUSTICA DIFFERENZIALE RECETTORE P50 PERIODO DIURNO

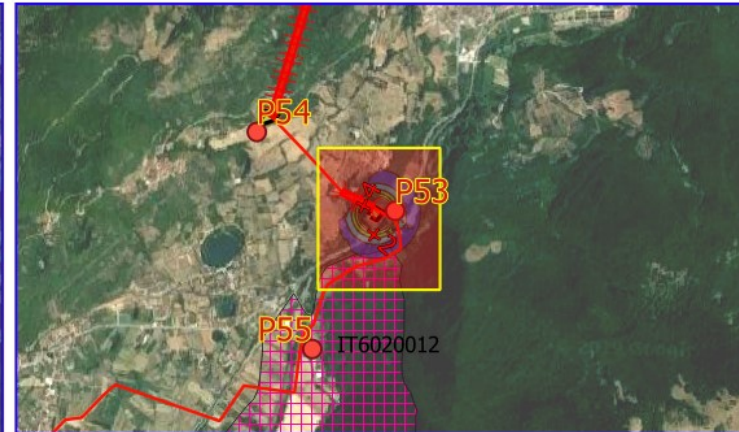
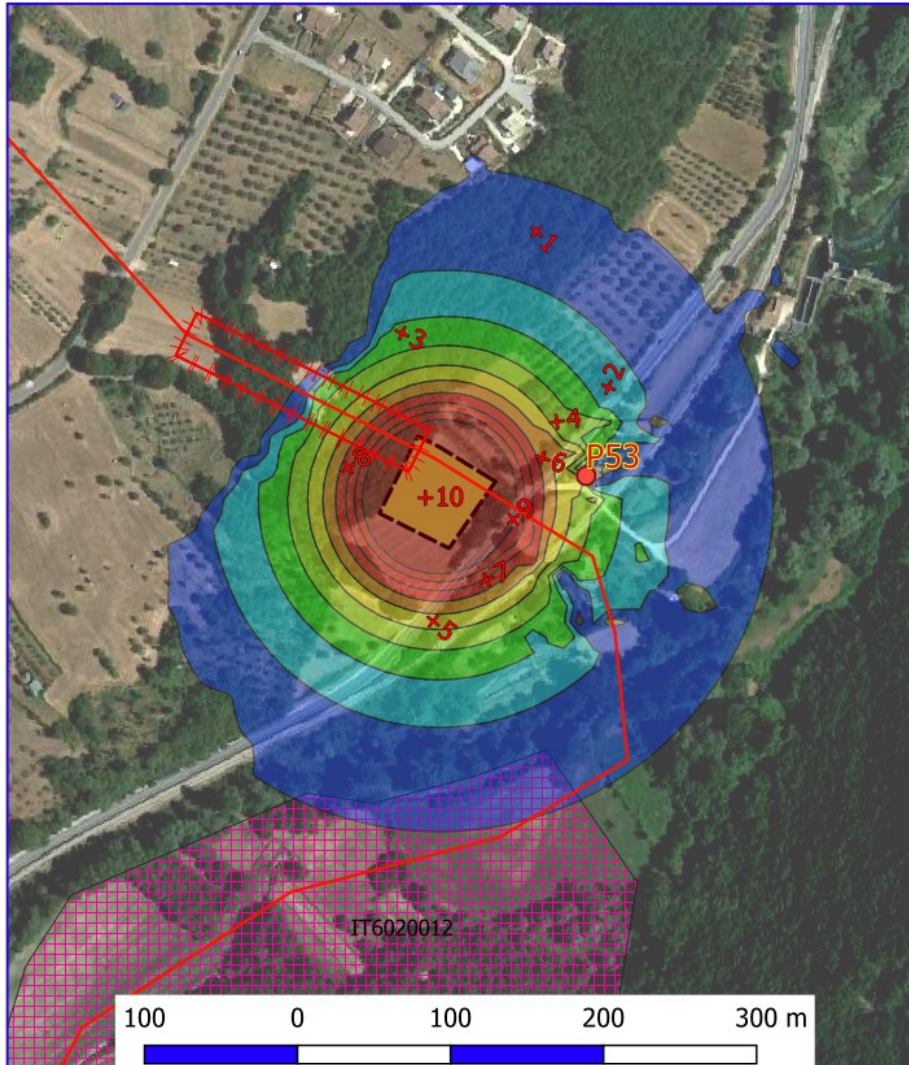


Legenda

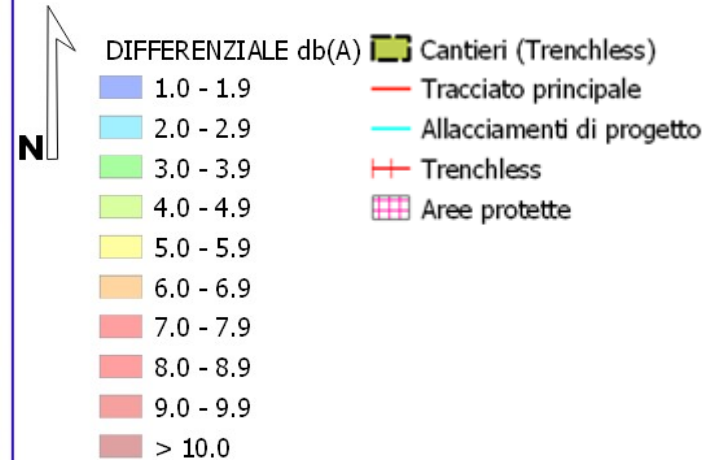
DIFFERENZIALE db(A)	
1.0 - 1.9	Cantieri (Trenchless)
2.0 - 2.9	Tracciato principale
3.0 - 3.9	Allacciamenti di progetto
4.0 - 4.9	Trenchless
5.0 - 5.9	Aree protette
6.0 - 6.9	
7.0 - 7.9	
8.0 - 8.9	
9.0 - 9.9	
> 10.0	

Rifacimento Metanodotto Chieti - Rieti DN 400 (16"), DP 24 bar

MAPPE ISOFONICHE IMMISSIONE ACUSTICA DIFFERENZIALE RECETTORE P53 (MICROTUNNEL) PERIODO DIURNO

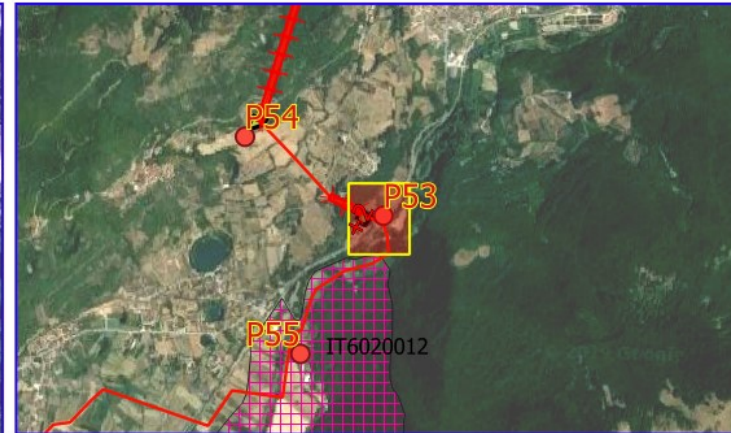
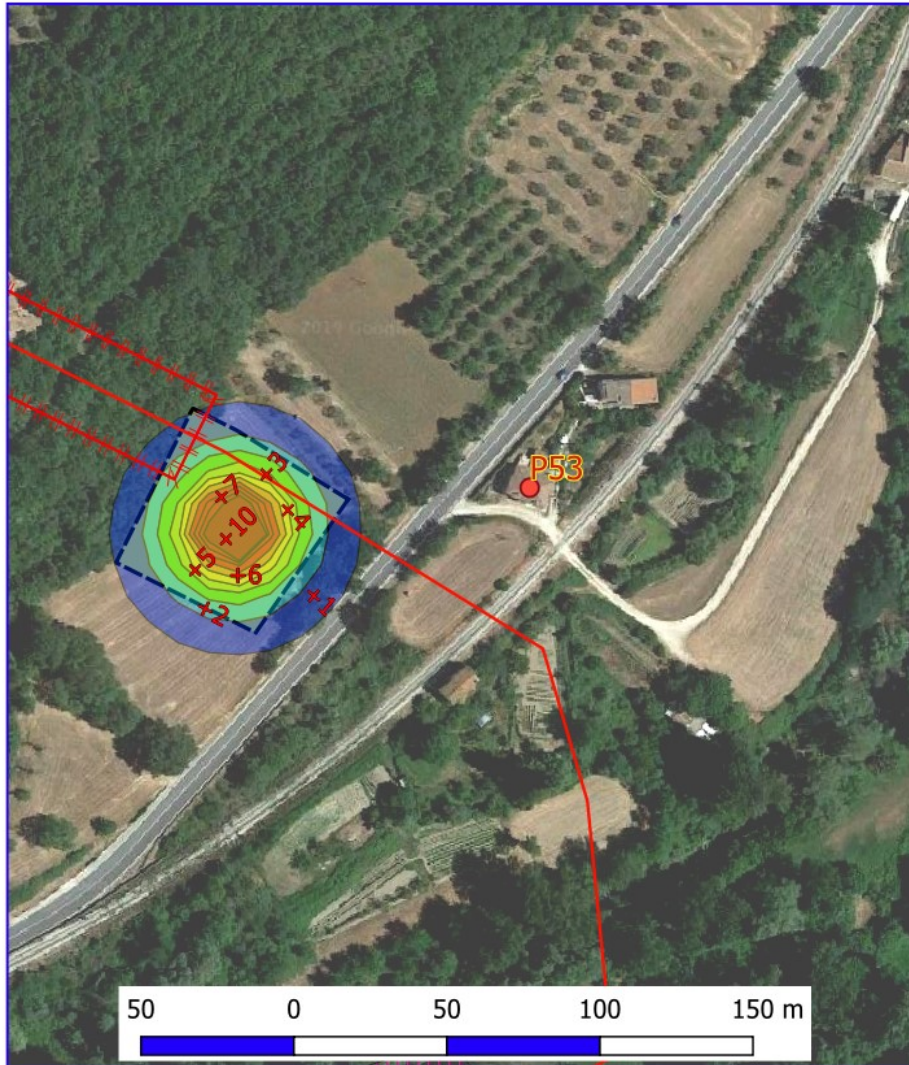


Legenda



Rifacimento Metanodotto Chieti - Rieti DN 400 (16"), DP 24 bar

MAPPE ISOFONICHE IMMISSIONE ACUSTICA DIFFERENZIALE RECETTORE P53 (MICROTUNNEL) PERIODO NOTTURNO

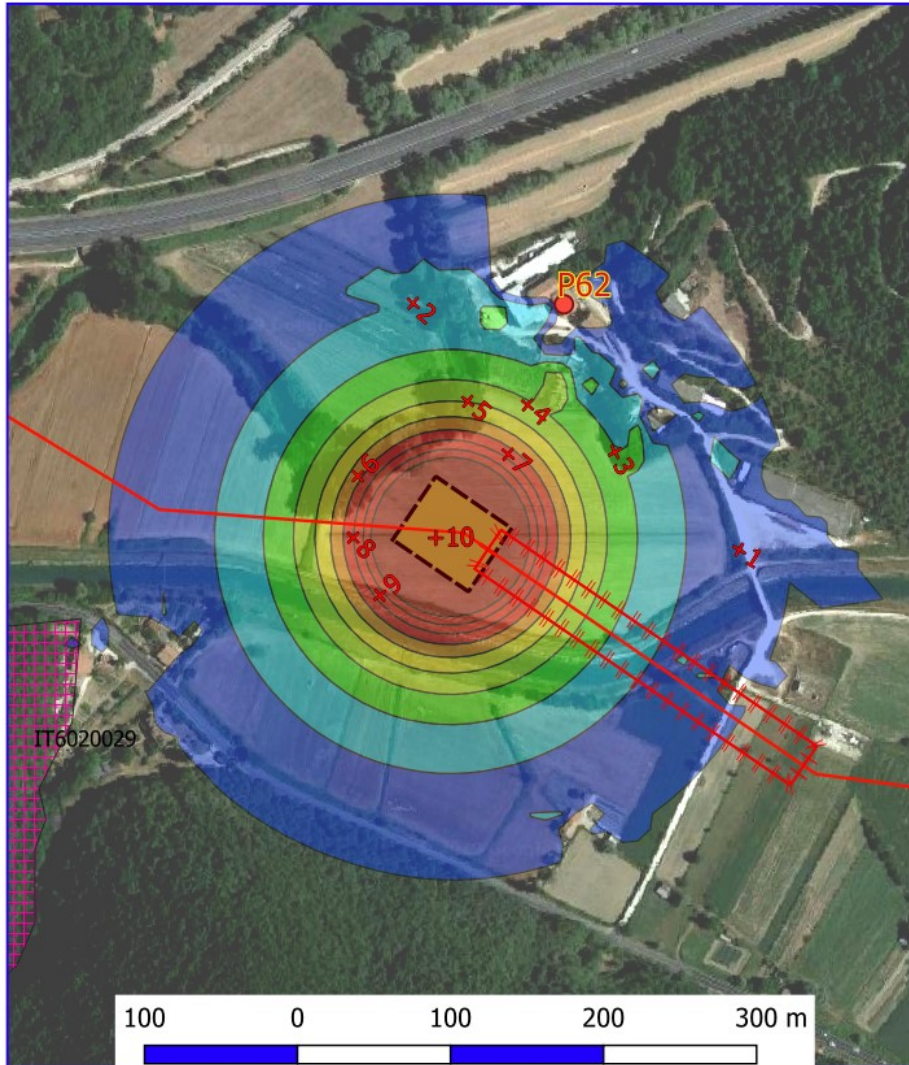


Legenda

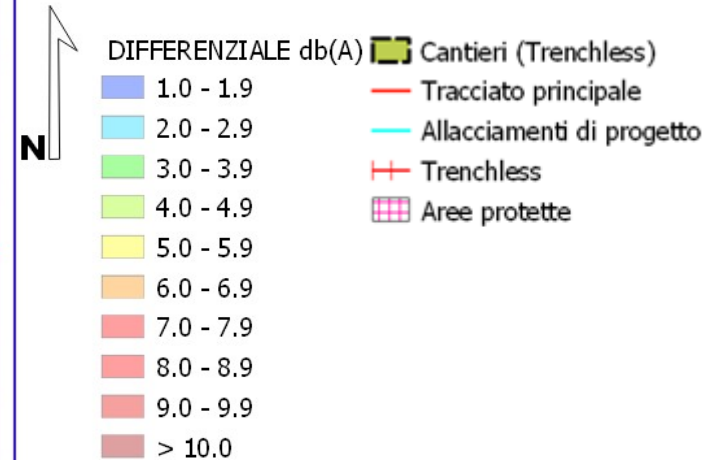
	DIFFERENZIALE db(A)	Cantieri (Trenchless)
	1.0 - 1.9	Tracciato principale
	2.0 - 2.9	Allacciamenti di progetto
	3.0 - 3.9	Trenchless
	4.0 - 4.9	Aree protette
	5.0 - 5.9	
	6.0 - 6.9	
	7.0 - 7.9	
	8.0 - 8.9	
	9.0 - 9.9	
> 10.0		

Rifacimento Metanodotto Chieti - Rieti DN 400 (16"), DP 24 bar

MAPPE ISOFONICHE IMMISSIONE ACUSTICA DIFFERENZIALE RECETTORE P62 (TOC) PERIODO DIURNO

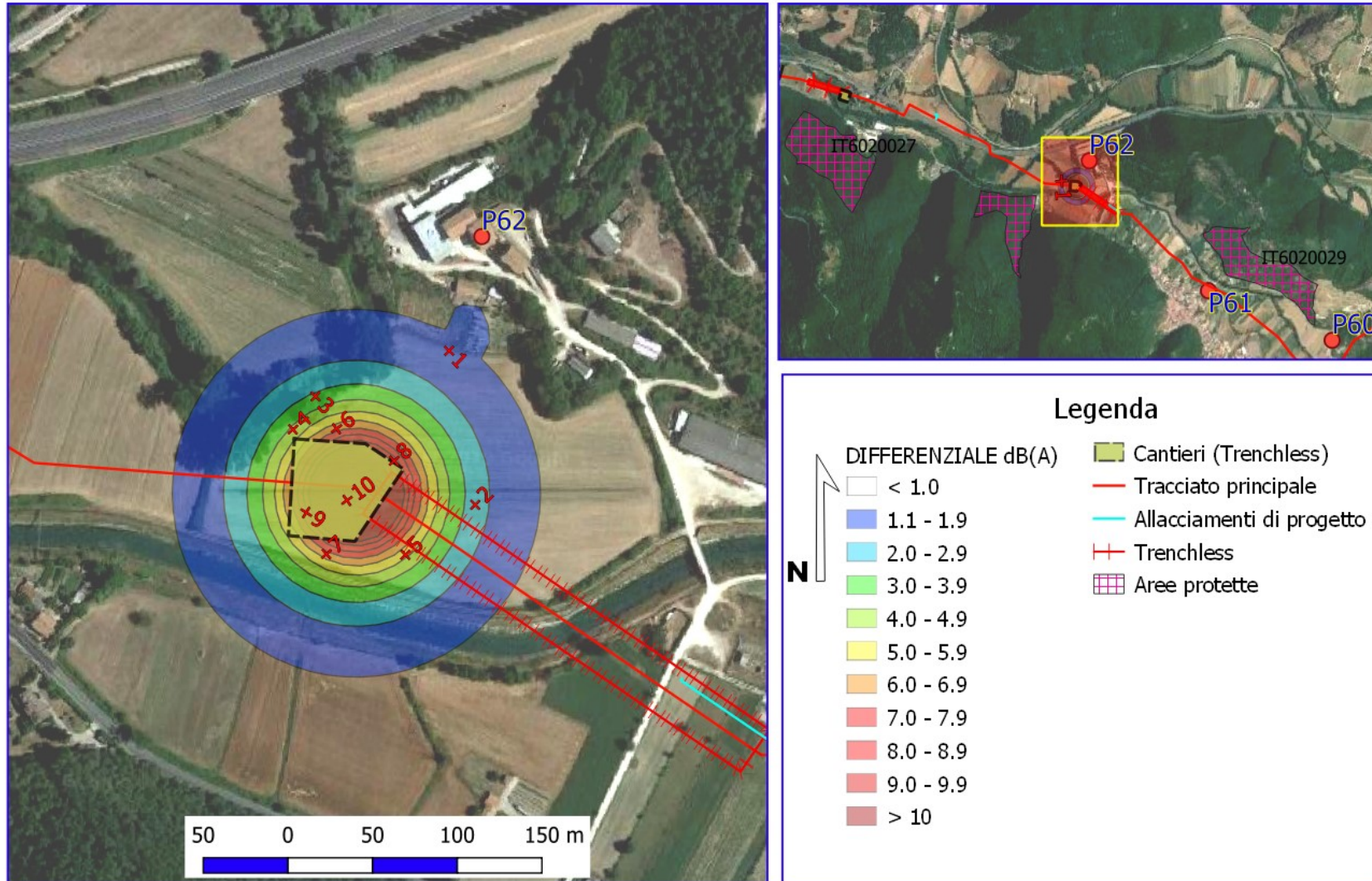


Legenda



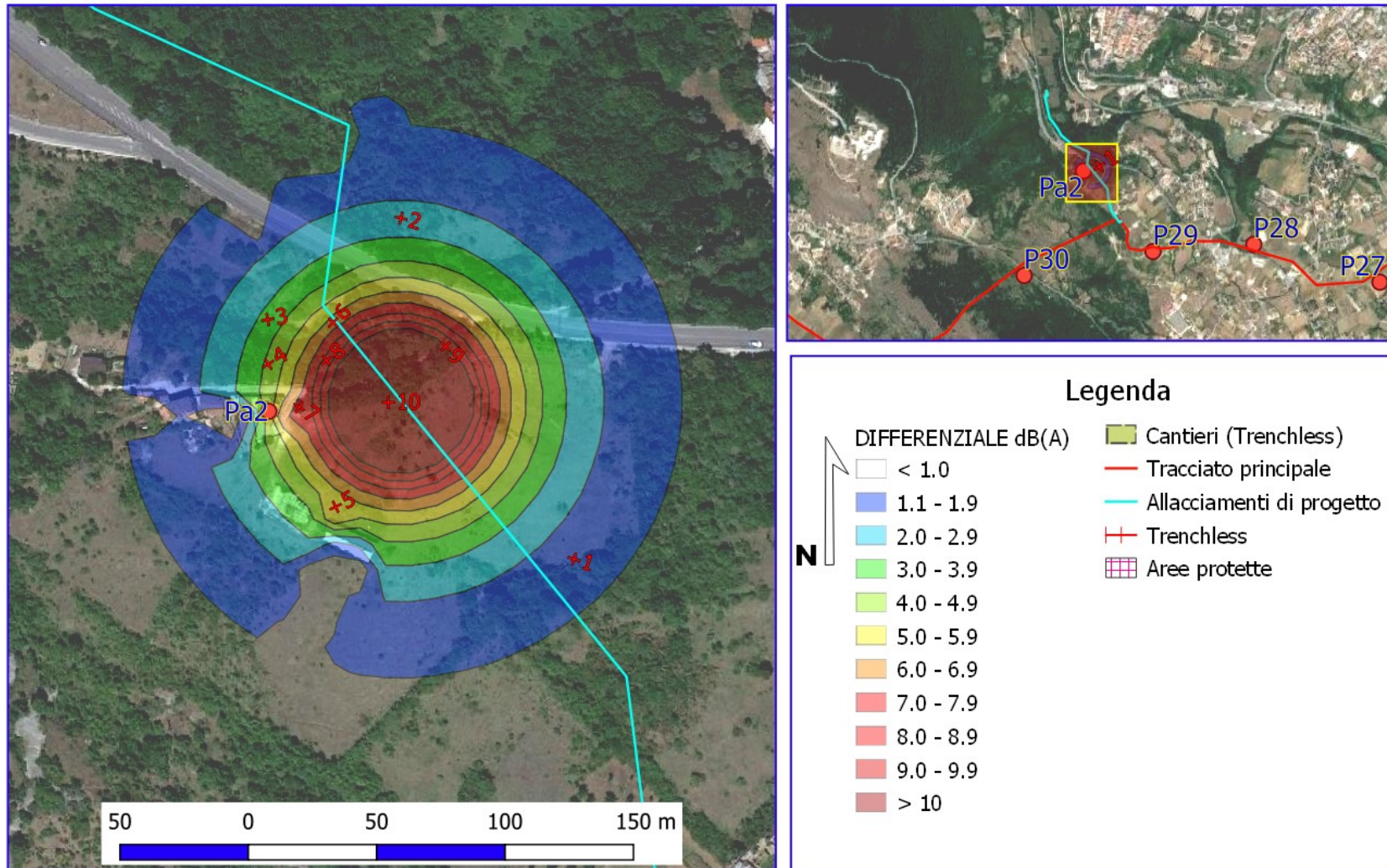
Rifacimento Metanodotto Chieti - Rieti DN 400 (16"), DP 24 bar

MAPPE ISOFONICHE IMMISSIONE ACUSTICA DIFFERENZIALE RECETTORE P62 (TOC) PERIODO NOTTURNO



Rifacimento Metanodotto Chieti - Rieti DN 400 (16"), DP 24 bar

MAPPE ISOFONICHE IMMISSIONE ACUSTICA DIFFERENZIALE RECETTORE Pa2 - Allacciamento Comune de L'Aquila
1° PRESA DN 150 (6"), DP 24 BAR - PERIODO DIURNO



**OPERE CONNESSE al Rifacimento Metanodotto Chieti - Rieti DN 400 (16"), DP 24 bar
 MAPPE ISOFONICHE IMMISSIONE ACUSTICA DIFFERENZIALE RECETTORE Pa3 - Der. Comune di
 Scoppito 1° presa e Albert Farma DN 100 (4"), DP 24 Bar - PERIODO DIURNO**

