

**RIFACIMENTO PARZIALE METANODOTTO CHIETI - RIETI
DN 400 (16"), DP 24 bar e OPERE CONNESSE**

STUDIOACUSTICO

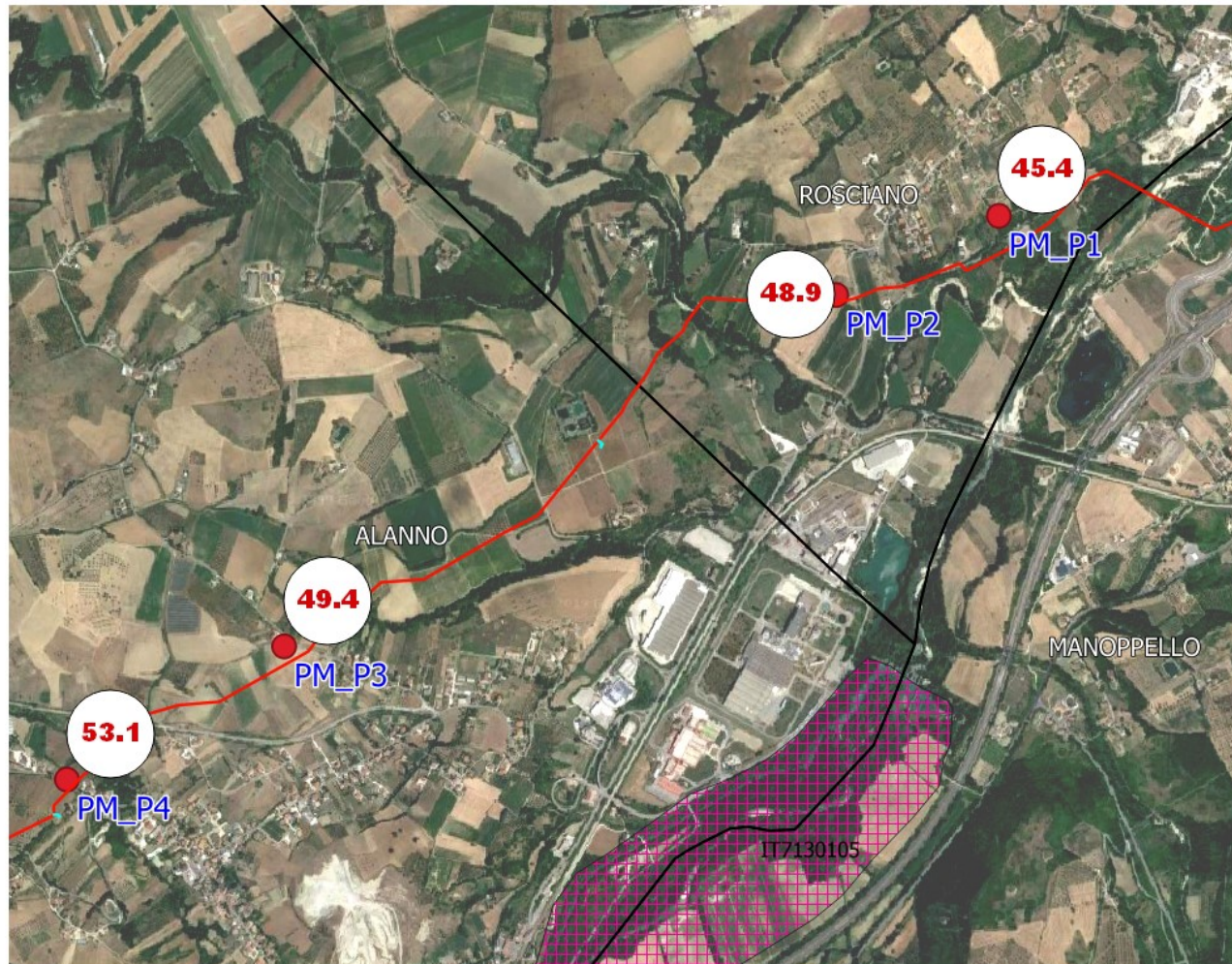
N° Documento: 03492-ENV-RE-100-0204	Foglio 1 di 32	Rev.:					RE-RU-1204
		0A					

ALLEGATO 7

Mappe dei punti di misura, con indicati i valori medi diurni e notturni derivanti dalla campagna di monitoraggio

PERIODO DIURNO

Rifacimento parziale Metanodotto Chieti - Rieti DN 400 (16"), DP 24 bar
PUNTI DI MISURA E VALORI MEDI MISURATI DIURNI

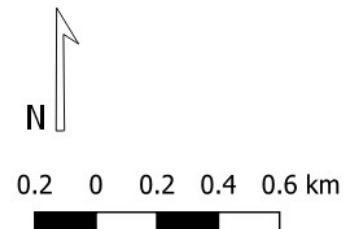


LEGENDA:

Opere:

- Tracciato principale
- tracciato allacciamenti
- ++ Trenchless

- Recettori
- ✗ Recettori annullati
- LIMITI COMUNALI
- ▤ Aree protette
- 49.5 VALORE MEDIO IN dB(A)



Rifacimento parziale Metanodotto Chieti - Rieti DN 400 (16"), DP 24 bar
PUNTI DI MISURA E VALORI MEDI MISURATI DIURNI



LEGENDA:

Opere:

- Tracciato principale
- tracciato allacciamenti
- ++ Trenchless

- Recettori
- ✗ Recettori annullati

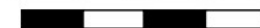
□ LIMITI COMUNALI

▤ Aree protette

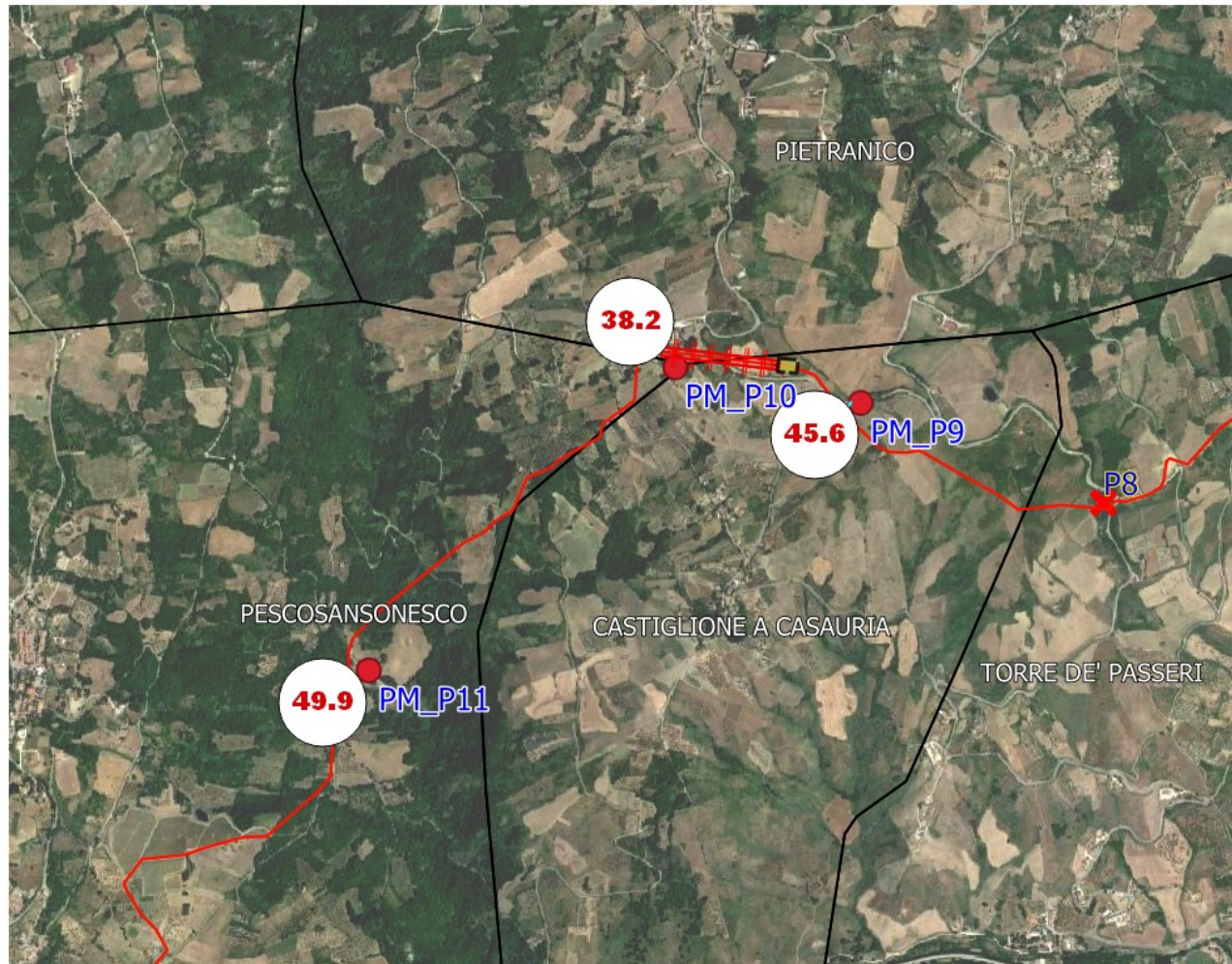
○ 49.5 VALORE MEDIO IN dB(A)



0.2 0 0.2 0.4 0.6 km



Rifacimento parziale Metanodotto Chieti - Rieti DN 400 (16"), DP 24 bar
PUNTI DI MISURA E VALORI MEDI MISURATI DIURNI

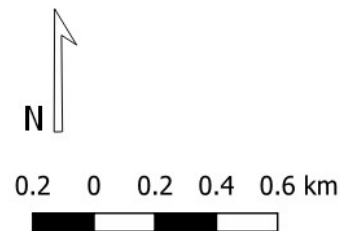


LEGENDA:

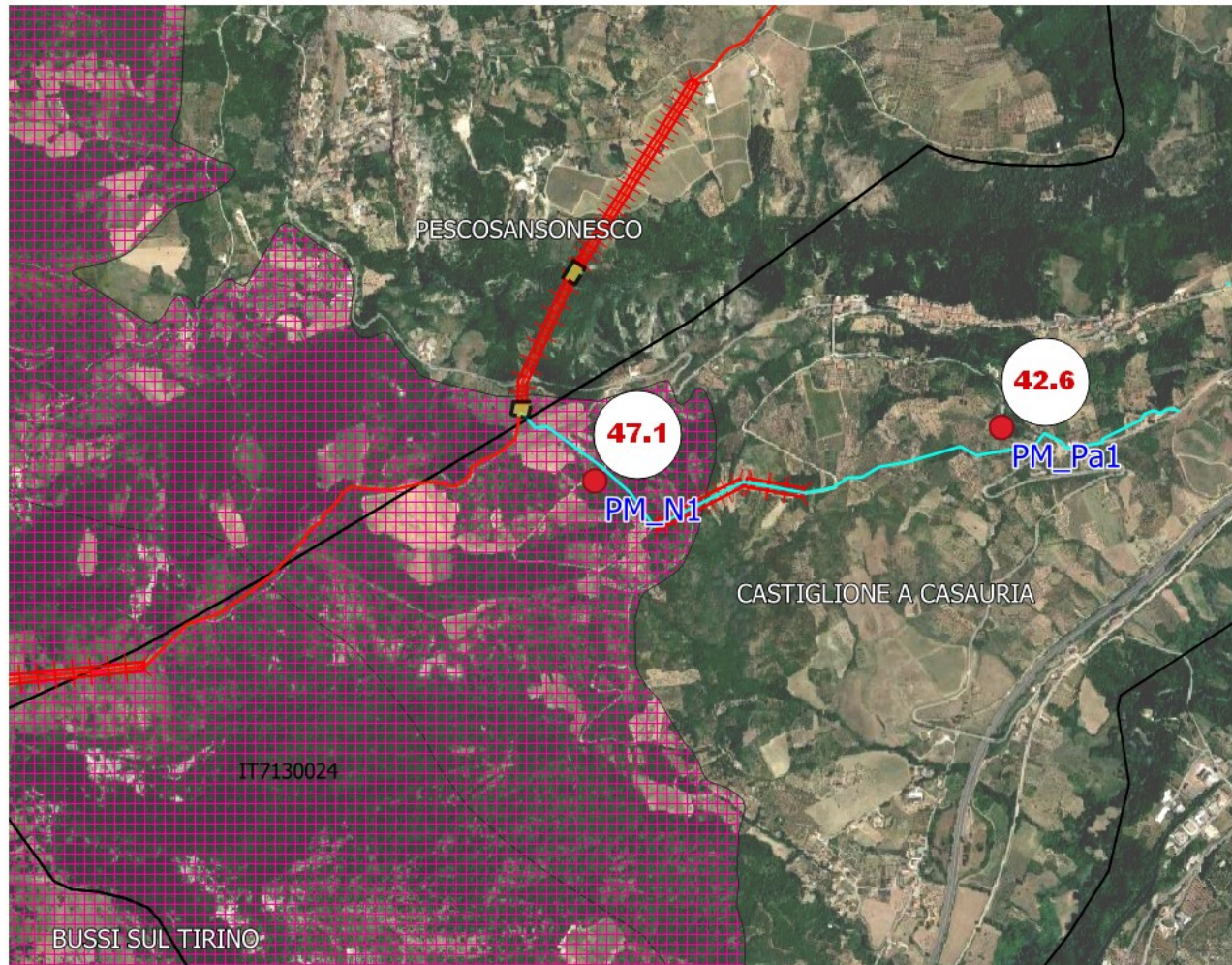
Opere:

- Tracciato principale
- tracciato allacciamenti
- ++ Trenchless

- Recettori
- ✗ Recettori annullati
- LIMITI COMUNALI
- ▨ Aree protette
- 49.5 VALORE MEDIO IN dB(A)



Rifacimento parziale Metanodotto Chieti - Rieti DN 400 (16"), DP 24 bar
PUNTI DI MISURA E VALORI MEDI MISURATI DIURNI



LEGENDA:

Opere:

- Tracciato principale
- tracciato allacciamenti
- ++ Trenchless

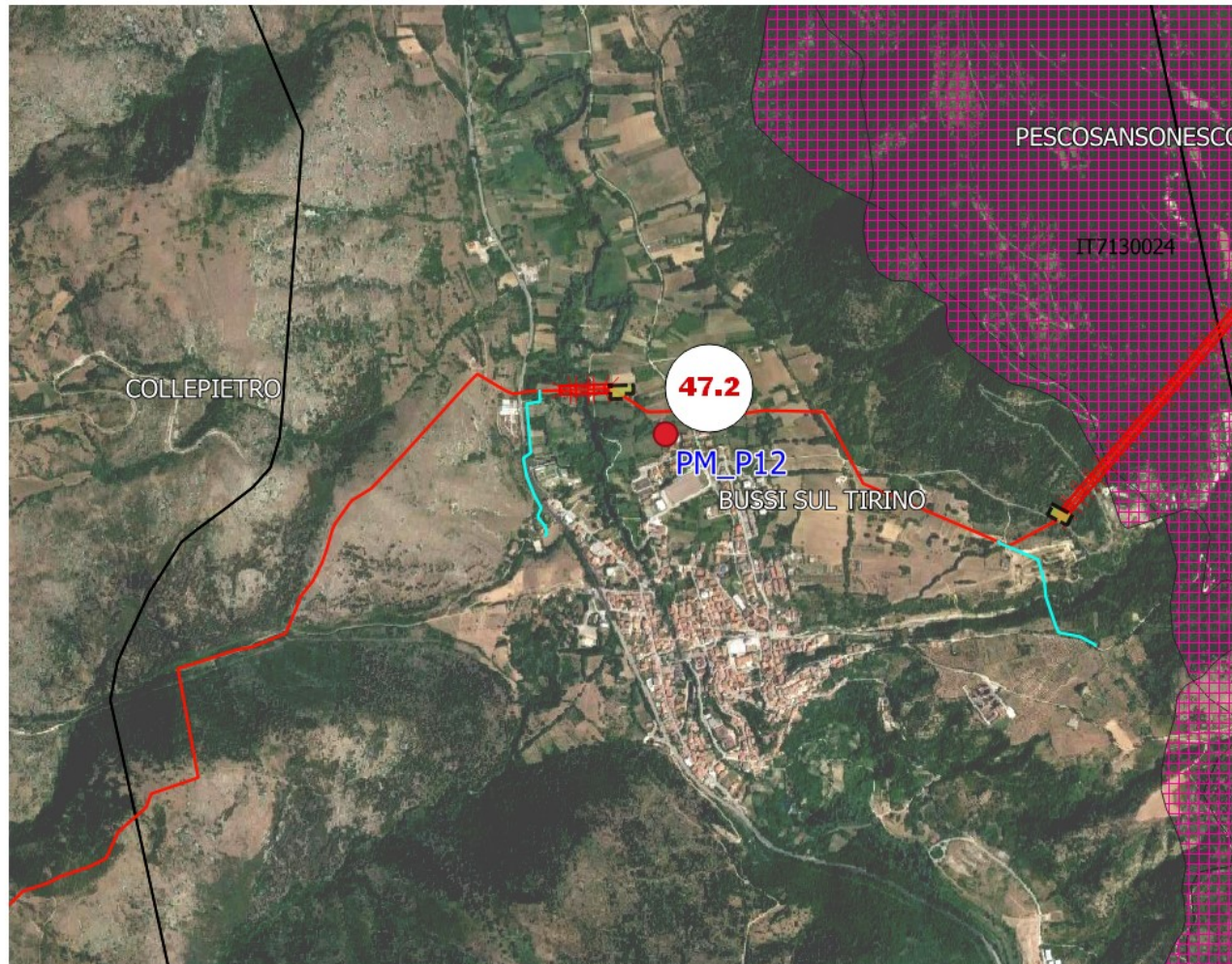
- Recettori
- ✕ Recettori annullati
- LIMITI COMUNALI
- ▨ Aree protette
- 49.5 VALORE MEDIO IN dB(A)



0.2 0 0.2 0.4 0.6 km



Rifacimento parziale Metanodotto Chieti - Rieti DN 400 (16"), DP 24 bar
PUNTI DI MISURA E VALORI MEDI MISURATI DIURNI



LEGENDA:

Opere:

- Tracciato principale
- tracciato allacciamenti
- ⊕ Trenchless

- Recettori
- ✗ Recettori annullati
- LIMITI COMUNALI
- ▤ Aree protette
- 49.5 VALORE MEDIO IN dB(A)



0.2 0 0.2 0.4 0.6 km



Rifacimento parziale Metanodotto Chieti - Rieti DN 400 (16"), DP 24 bar

PUNTI DI MISURA E VALORI MEDI MISURATI DIURNI



LEGENDA:

Opere:

- Tracciato principale
- tracciato allacciamenti
- ++ Trenchless

- Recettori
- ✗ Recettori annullati

□ LIMITI COMUNALI

▨ Aree protette

○ 49.5 VALORE MEDIO IN dB(A)



0.2 0 0.2 0.4 0.6 km



Rifacimento parziale Metanodotto Chieti - Rieti DN 400 (16"), DP 24 bar
PUNTI DI MISURA E VALORI MEDI MISURATI DIURNI



LEGENDA:

Opere:

- Tracciato principale
- tracciato allacciamenti
- ++ Trenchless

- Recettori
- ✗ Recettori annullati
- LIMITI COMUNALI
- ▤ Aree protette
- 49.5 VALORE MEDIO IN dB(A)



0.2 0 0.2 0.4 0.6 km



Rifacimento parziale Metanodotto Chieti - Rieti DN 400 (16"), DP 24 bar
PUNTI DI MISURA E VALORI MEDI MISURATI DIURNI



LEGENDA:

Opere:

- Tracciato principale
- tracciato allacciamenti
- ++ Trenchless

- Recettori
- ✗ Recettori annullati

□ LIMITI COMUNALI

▤ Aree protette

○ 49.5 VALORE MEDIO IN dB(A)



0.2 0 0.2 0.4 0.6 km



Rifacimento parziale Metanodotto Chieti - Rieti DN 400 (16"), DP 24 bar
PUNTI DI MISURA E VALORI MEDI MISURATI DIURNI



LEGENDA:

Opere:

- Tracciato principale
- tracciato allacciamenti
- ++ Trenchless

- Recettori
- ✗ Recettori annullati

□ LIMITI COMUNALI

▤ Aree protette

○ 49.5 VALORE MEDIO IN dB(A)

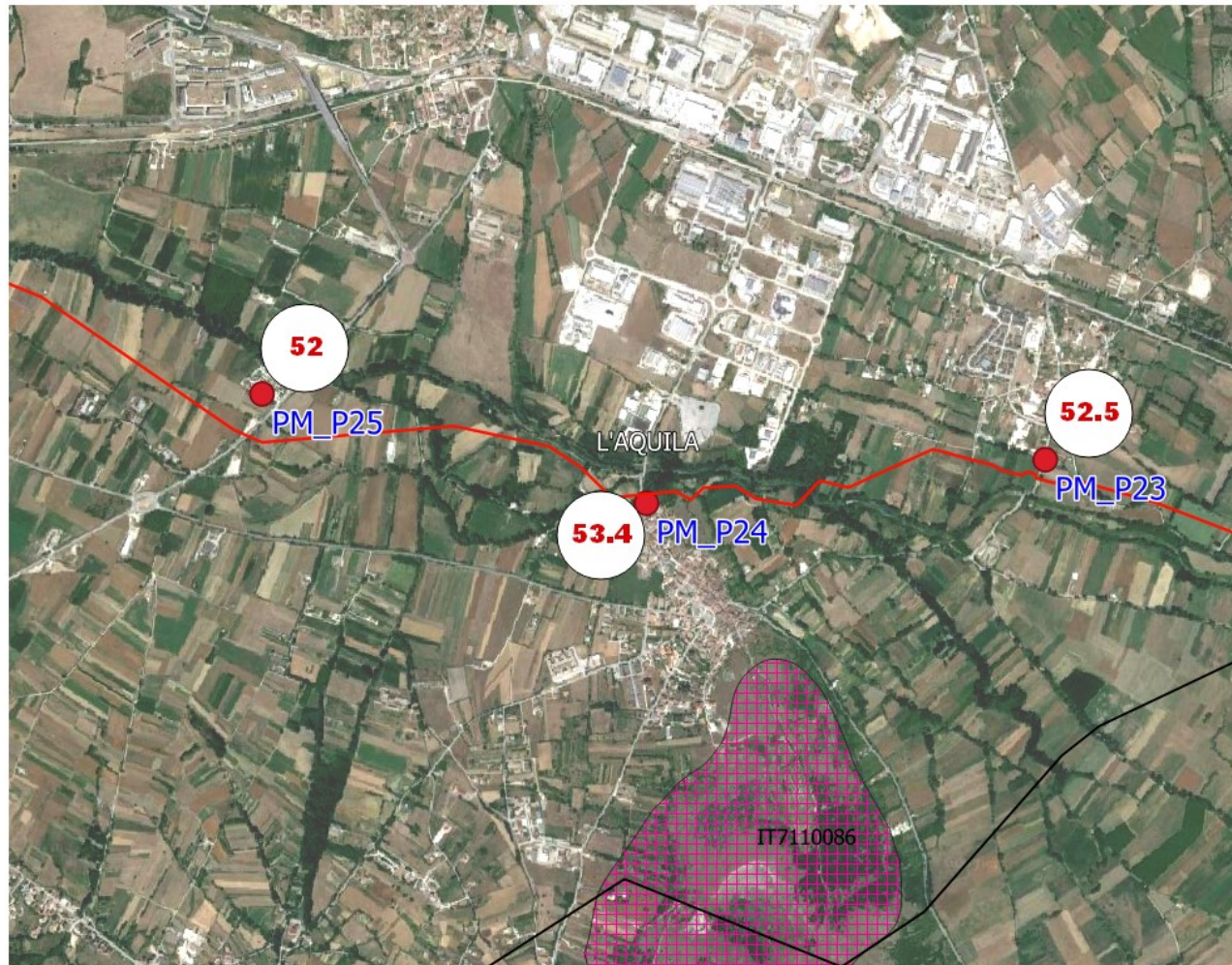


0.2 0 0.2 0.4 0.6 km



Rifacimento parziale Metanodotto Chieti - Rieti DN 400 (16"), DP 24 bar

PUNTI DI MISURA E VALORI MEDI MISURATI DIURNI



LEGENDA:

Opere:

- Tracciato principale
- tracciato allacciamenti
- ⊕ Trenchless

- Recettori
- ✗ Recettori annullati
- LIMITI COMUNALI
- ▨ Aree protette
- 49.5 VALORE MEDIO IN dB(A)



0.2 0 0.2 0.4 0.6 km



Rifacimento parziale Metanodotto Chieti - Rieti DN 400 (16"), DP 24 bar
PUNTI DI MISURA E VALORI MEDI MISURATI DIURNI

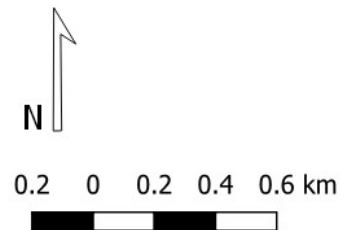


LEGENDA:

Opere:

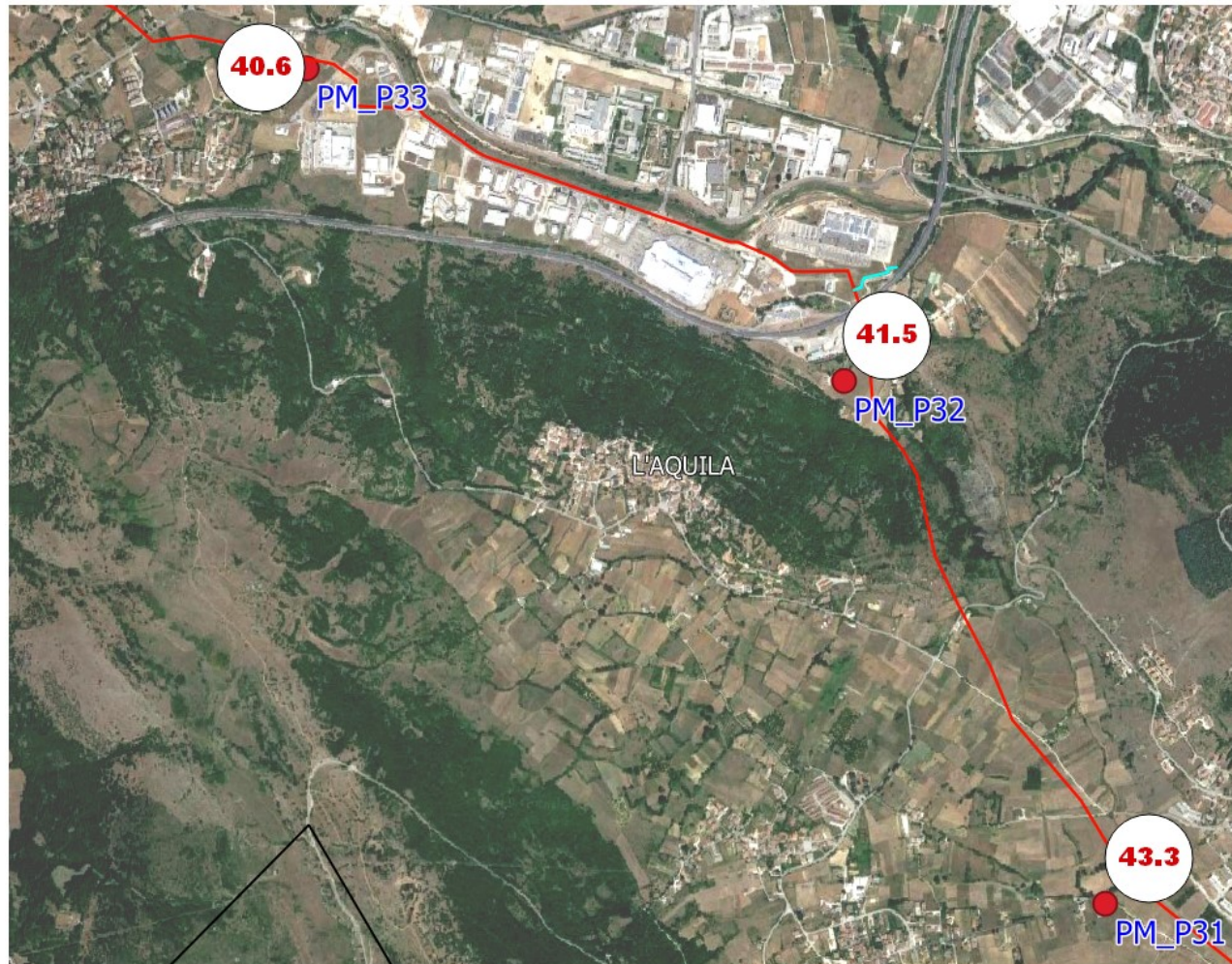
- Tracciato principale
- tracciato allacciamenti
- ++ Trenchless

- Recettori
- ✗ Recettori annullati
- LIMITI COMUNALI
- ▤ Aree protette
- 49.5 VALORE MEDIO IN dB(A)



Rifacimento parziale Metanodotto Chieti - Rieti DN 400 (16"), DP 24 bar

PUNTI DI MISURA E VALORI MEDI MISURATI DIURNI



LEGENDA:

Opere:

- Tracciato principale
- tracciato allacciamenti
- ++ Trenchless

- Recettori
- ✗ Recettori annullati

□ LIMITI COMUNALI

▤ Aree protette

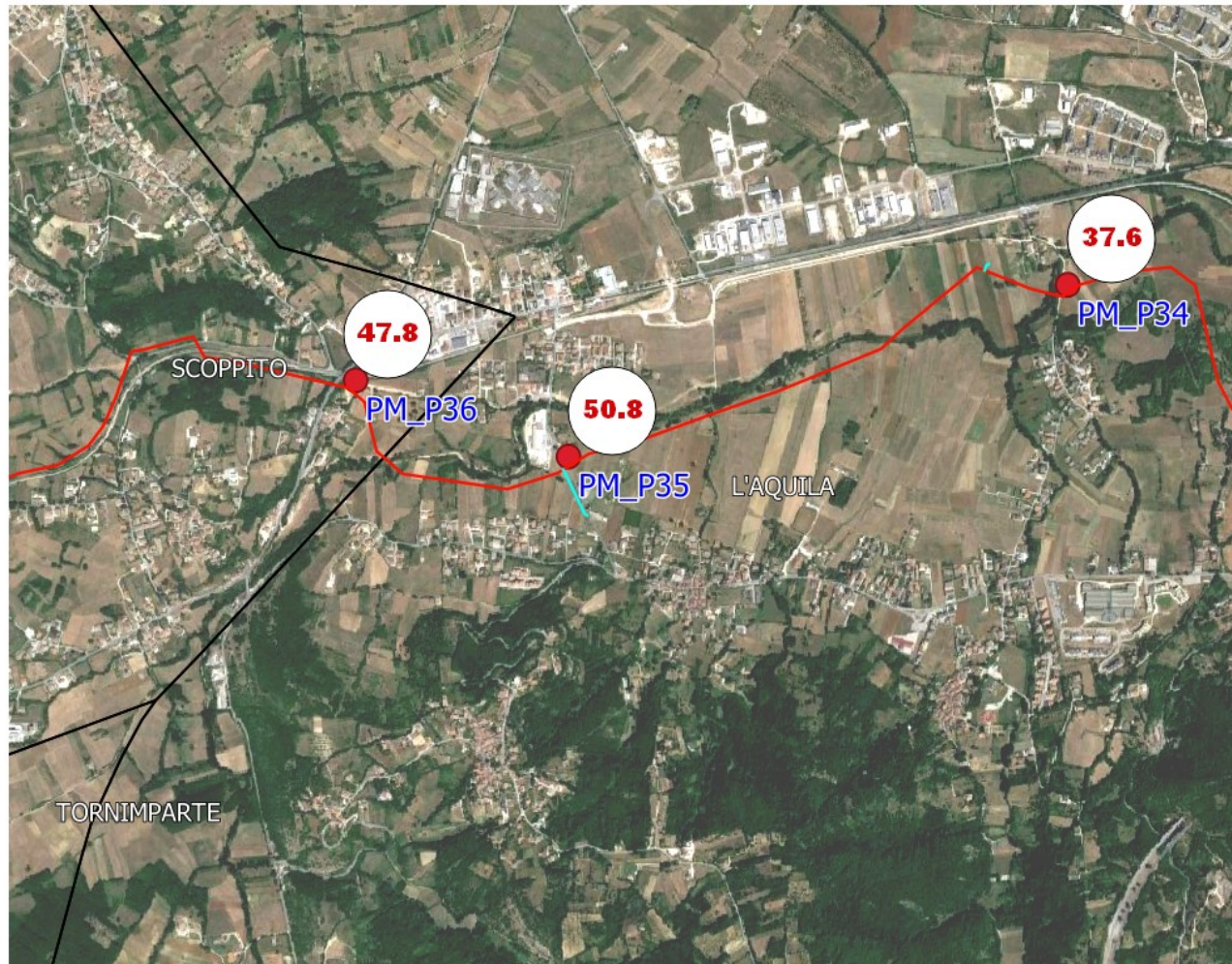
49.5 VALORE MEDIO IN dB(A)



0.2 0 0.2 0.4 0.6 km



Rifacimento parziale Metanodotto Chieti - Rieti DN 400 (16"), DP 24 bar
PUNTI DI MISURA E VALORI MEDI MISURATI DIURNI



LEGENDA:

Opere:

- Tracciato principale
- tracciato allacciamenti
- ++ Trenchless

- Recettori
- ✗ Recettori annullati

□ LIMITI COMUNALI

▤ Aree protette

○ VALORE MEDIO IN dB(A)



0.2 0 0.2 0.4 0.6 km



Rifacimento parziale Metanodotto Chieti - Rieti DN 400 (16"), DP 24 bar
PUNTI DI MISURA E VALORI MEDI MISURATI DIURNI



LEGENDA:

Opere:

- Tracciato principale
- tracciato allacciamenti
- ++ Trenchless

- Recettori
- ✗ Recettori annullati

□ LIMITI COMUNALI

▤ Aree protette

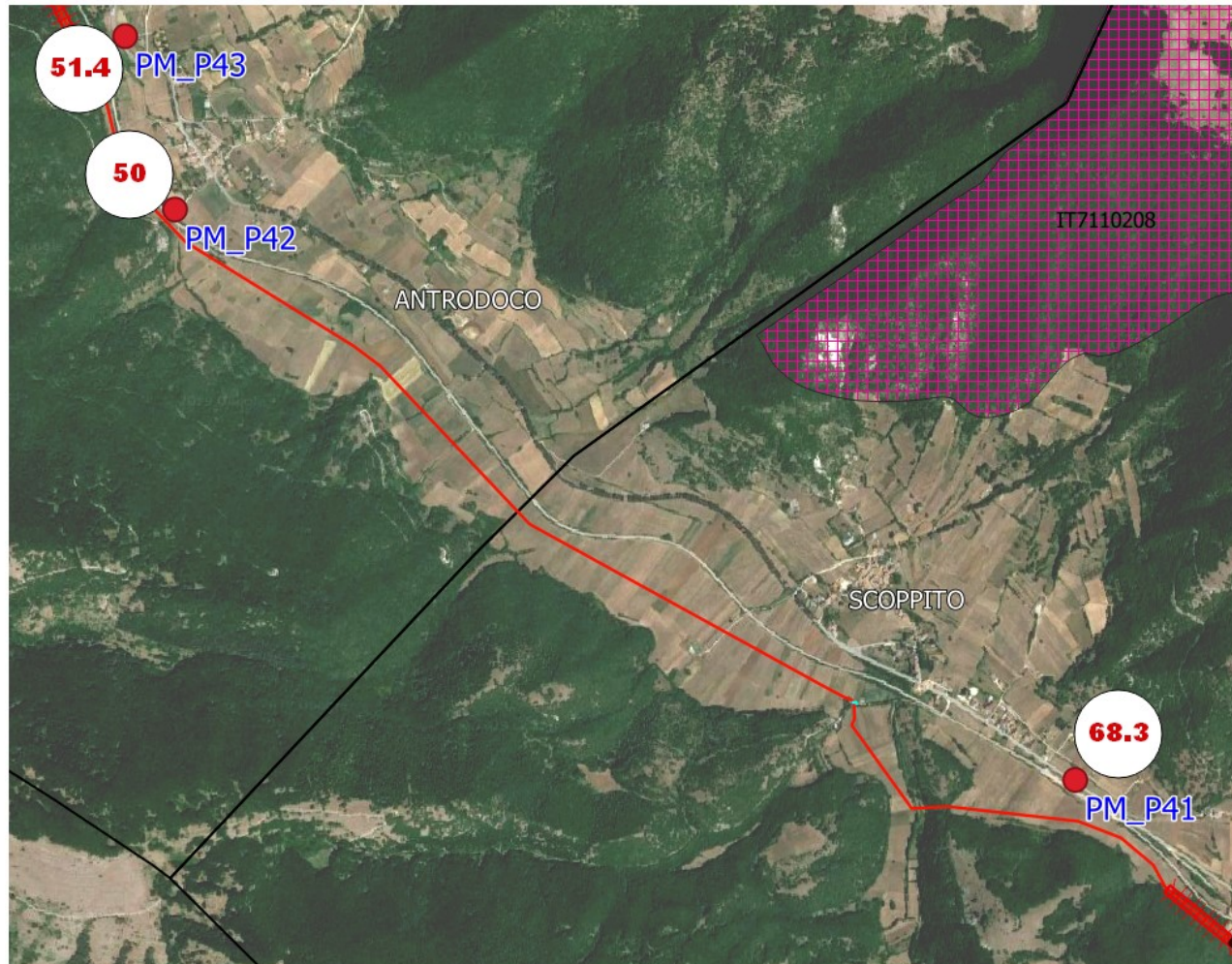
○ VALORE MEDIO IN dB(A)



0.2 0 0.2 0.4 0.6 km



Rifacimento parziale Metanodotto Chieti - Rieti DN 400 (16"), DP 24 bar
PUNTI DI MISURA E VALORI MEDI MISURATI DIURNI



LEGENDA:

Opere:

- Tracciato principale
- tracciato allacciamenti
- ++ Trenchless

- Recettori
- ✗ Recettori annullati

□ LIMITI COMUNALI

▤ Aree protette

○ VALORE MEDIO IN dB(A)



0.2 0 0.2 0.4 0.6 km



Rifacimento parziale Metanodotto Chieti - Rieti DN 400 (16"), DP 24 bar
PUNTI DI MISURA E VALORI MEDI MISURATI DIURNI



LEGENDA:

Opere:

- Tracciato principale
- tracciato allacciamenti
- ++ Trenchless

- Recettori
- ✗ Recettori annullati

□ LIMITI COMUNALI

▤ Aree protette

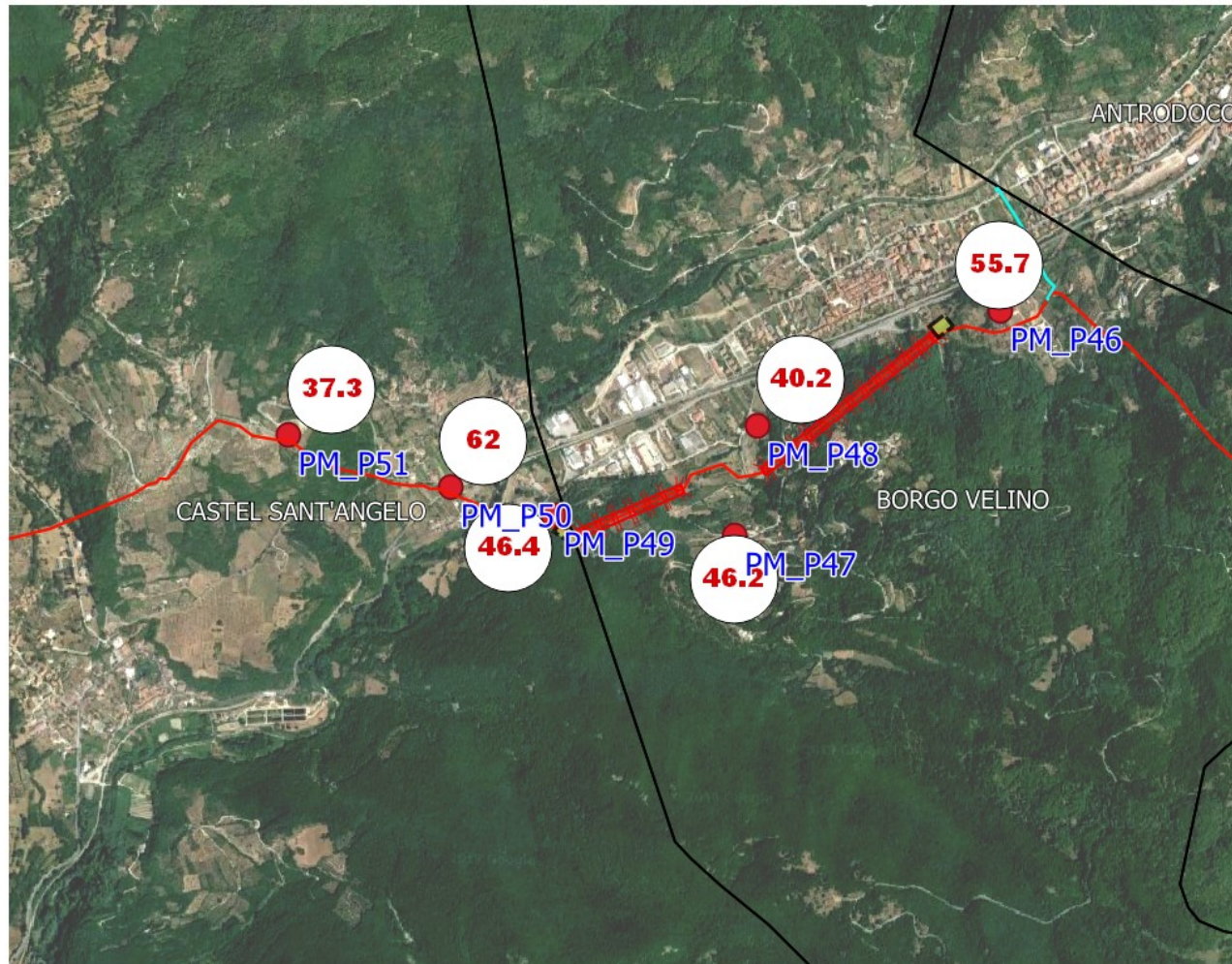
○ 49.5 VALORE MEDIO IN dB(A)



0.2 0 0.2 0.4 0.6 km



Rifacimento parziale Metanodotto Chieti - Rieti DN 400 (16"), DP 24 bar
PUNTI DI MISURA E VALORI MEDI MISURATI DIURNI

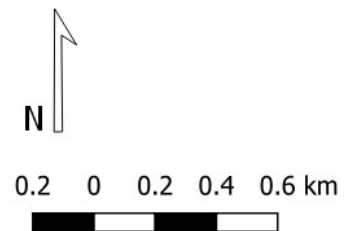


LEGENDA:

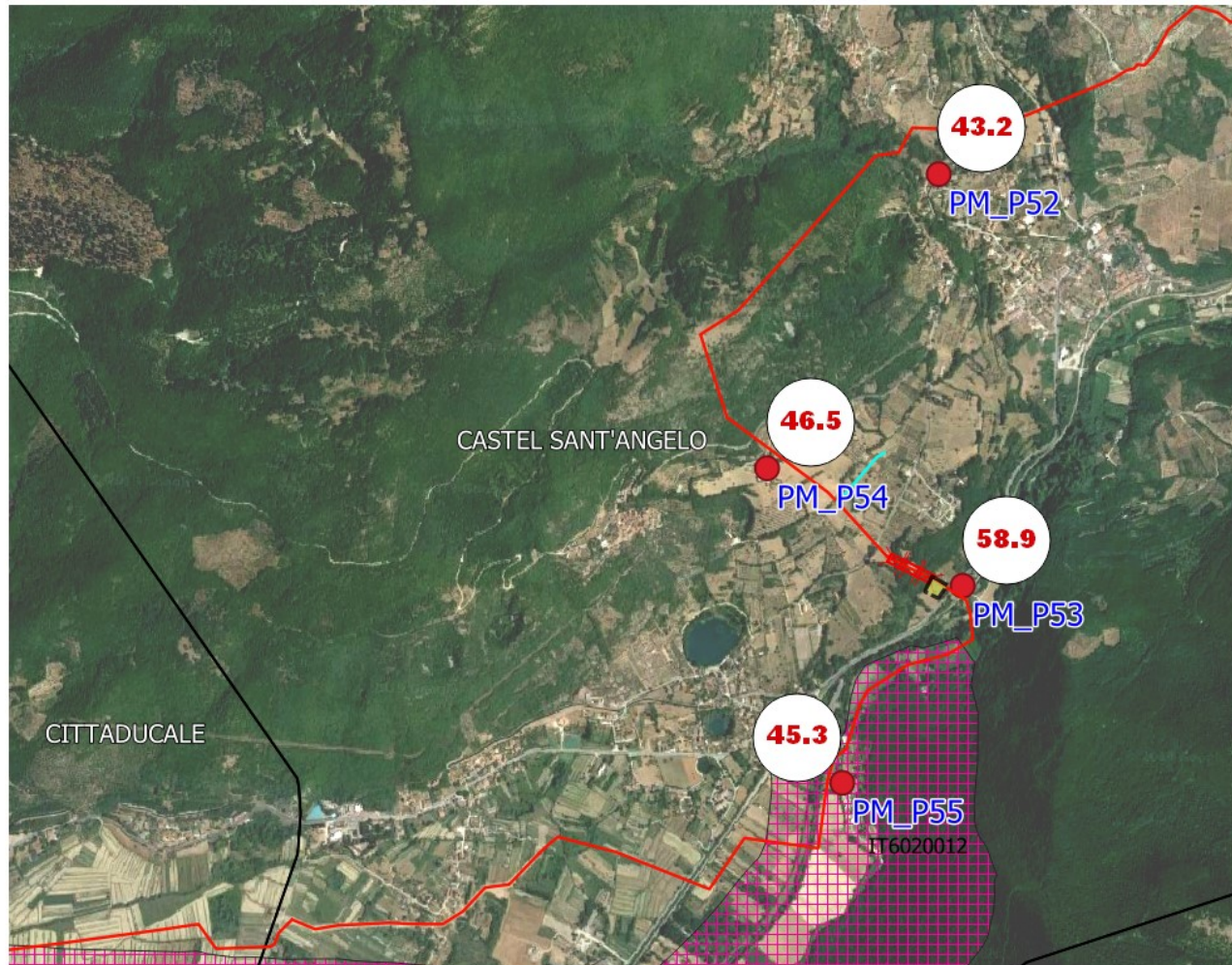
Opere:

- Tracciato principale
- tracciato allacciamenti
- ⊞ Trenchless

- Recettori
- ✗ Recettori annullati
- LIMITI COMUNALI
- ▤ Aree protette
- VALORE MEDIO IN dB(A)



Rifacimento parziale Metanodotto Chieti - Rieti DN 400 (16"), DP 24 bar
PUNTI DI MISURA E VALORI MEDI MISURATI DIURNI



LEGENDA:

Opere:

- Tracciato principale
- tracciato allacciamenti
- ++ Trenchless

- Recettori
- ✗ Recettori annullati

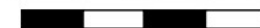
□ LIMITI COMUNALI

▤ Aree protette

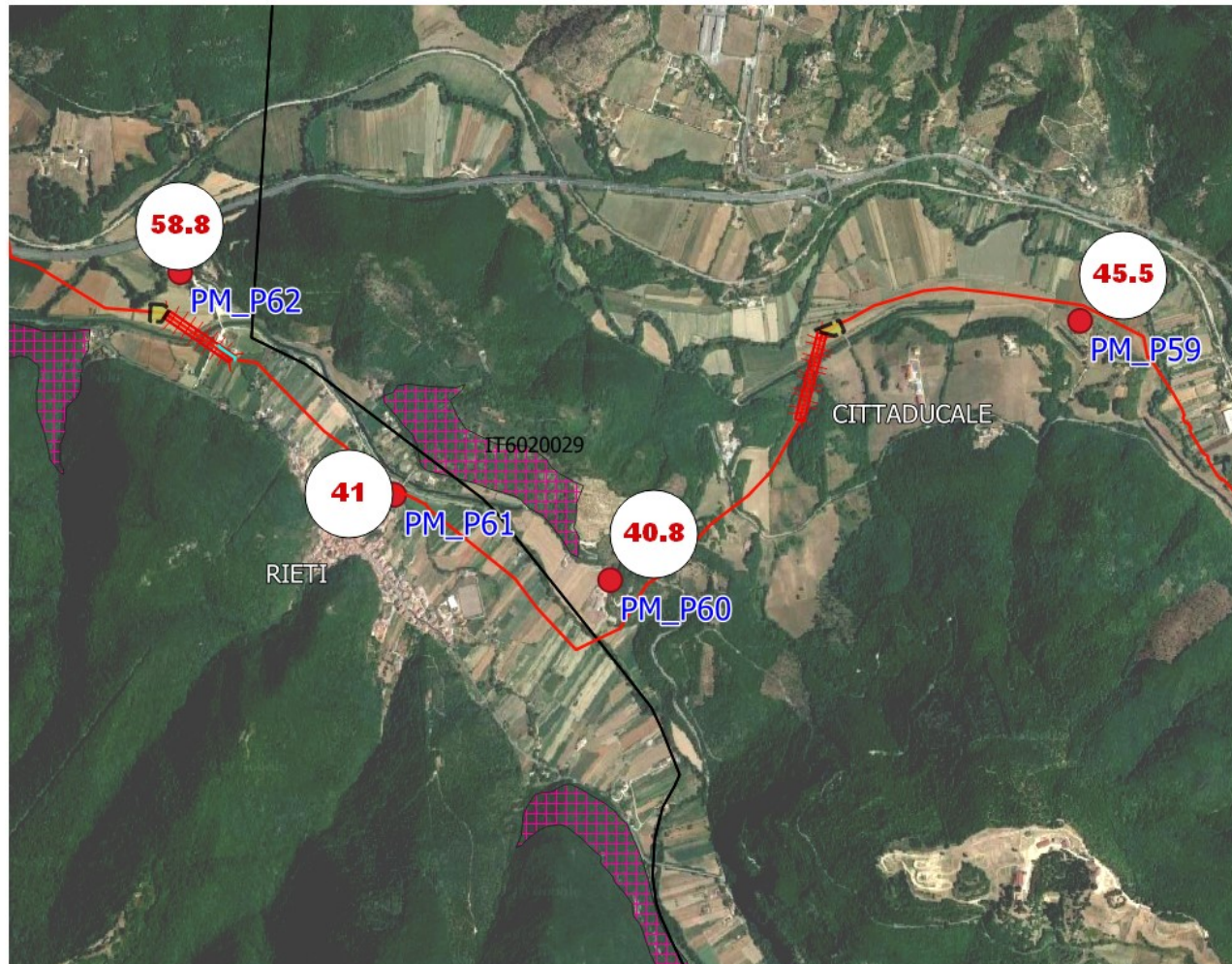
○ VALORE MEDIO IN dB(A)



0.2 0 0.2 0.4 0.6 km



Rifacimento parziale Metanodotto Chieti - Rieti DN 400 (16"), DP 24 bar
PUNTI DI MISURA E VALORI MEDI MISURATI DIURNI



LEGENDA:

Opere:

- Tracciato principale
- tracciato allacciamenti
- ++ Trenchless

- Recettori
- ✗ Recettori annullati

□ LIMITI COMUNALI

▨ Aree protette

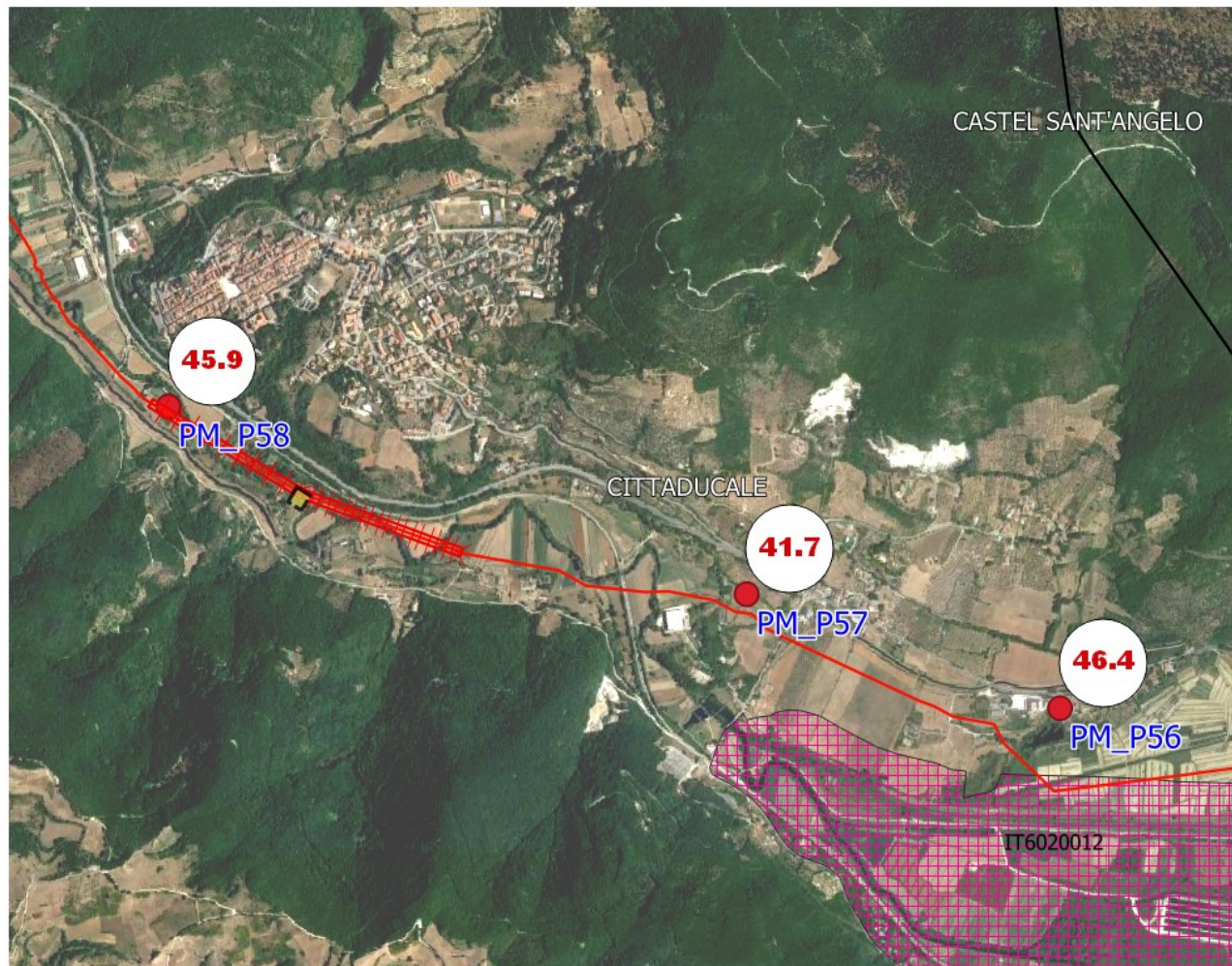
○ VALORE MEDIO IN dB(A)



0.2 0 0.2 0.4 0.6 km



Rifacimento parziale Metanodotto Chieti - Rieti DN 400 (16"), DP 24 bar
PUNTI DI MISURA E VALORI MEDI MISURATI DIURNI



LEGENDA:

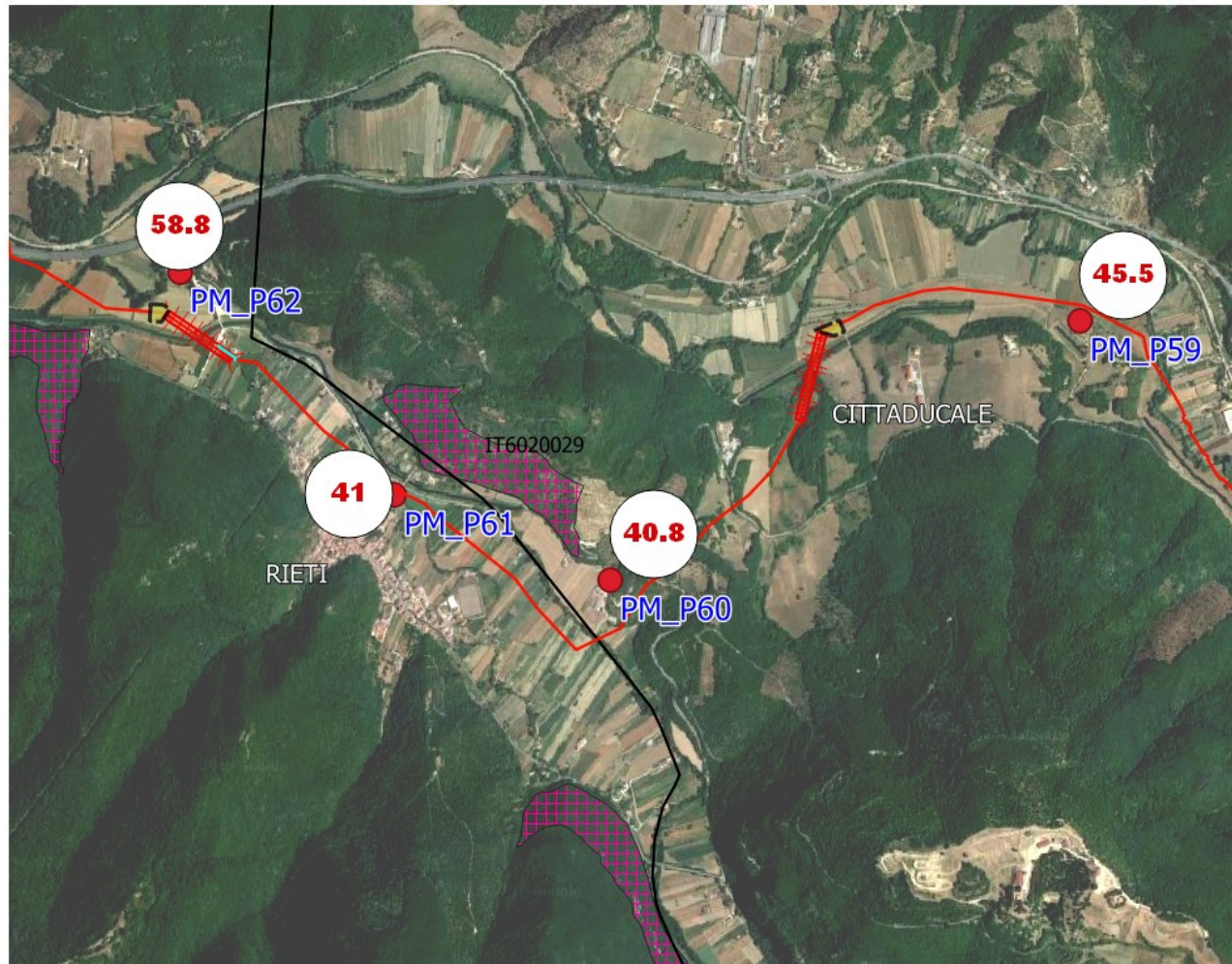
Opere:

- Tracciato principale
- tracciato allacciamenti
- ++ Trenchless

- Recettori
- ✗ Recettori annullati
- LIMITI COMUNALI
- ▨ Aree protette
- 49.5 VALORE MEDIO IN dB(A)



Rifacimento parziale Metanodotto Chieti - Rieti DN 400 (16"), DP 24 bar
PUNTI DI MISURA E VALORI MEDI MISURATI DIURNI



LEGENDA:

Opere:

- Tracciato principale
- tracciato allacciamenti
- == Trenchless

- Recettori
- ✗ Recettori annullati

□ LIMITI COMUNALI

▨ Aree protette

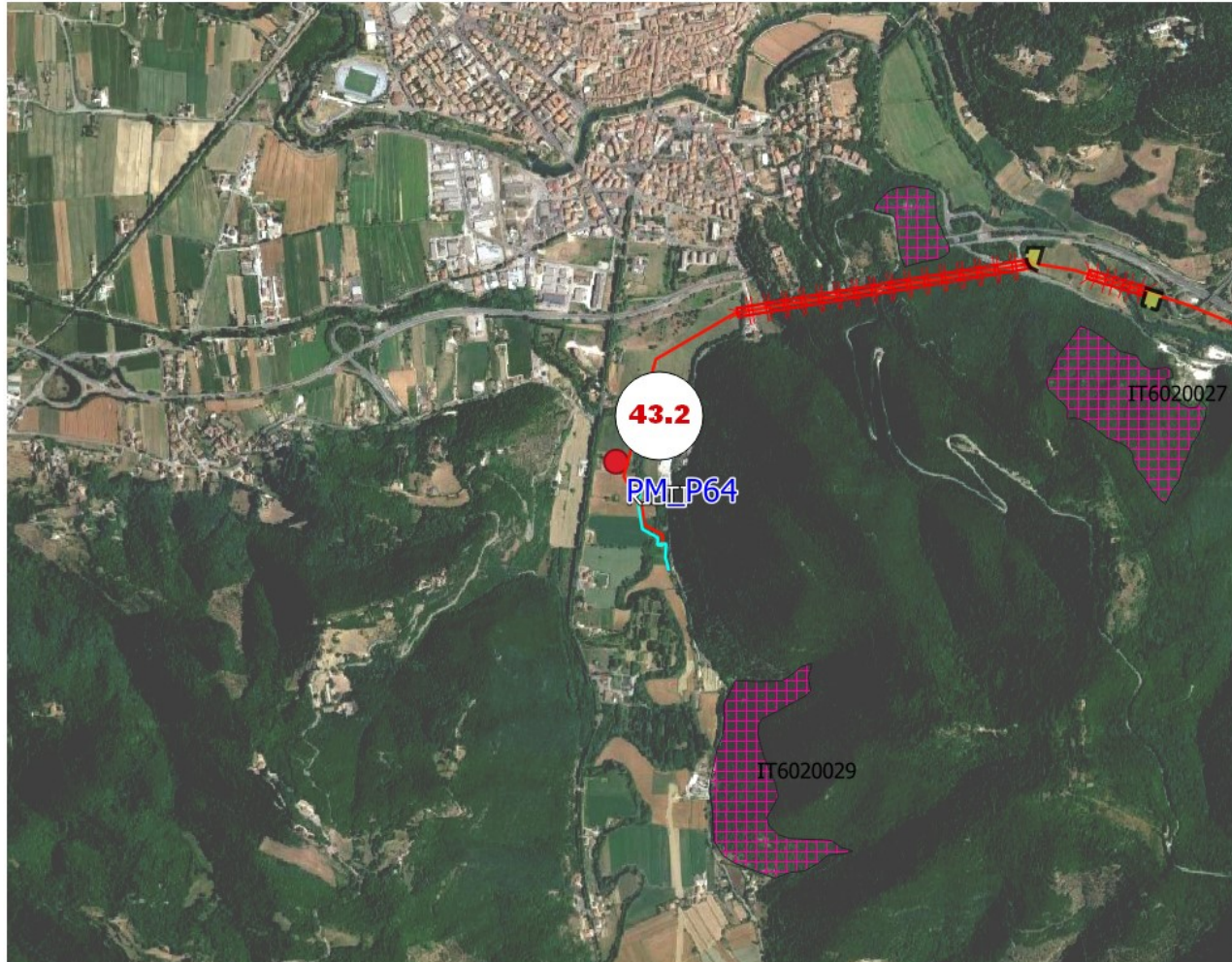
○ VALORE MEDIO IN dB(A)



0.2 0 0.2 0.4 0.6 km



Rifacimento parziale Metanodotto Chieti - Rieti DN 400 (16"), DP 24 bar
PUNTI DI MISURA E VALORI MEDI MISURATI DIURNI



LEGENDA:

Opere:

- Tracciato principale
- tracciato allacciamenti
- ++ Trenchless

- Recettori
- ✗ Recettori annullati
- LIMITI COMUNALI
- ▤ Aree protette
- 49.5 VALORE MEDIO IN dB(A)

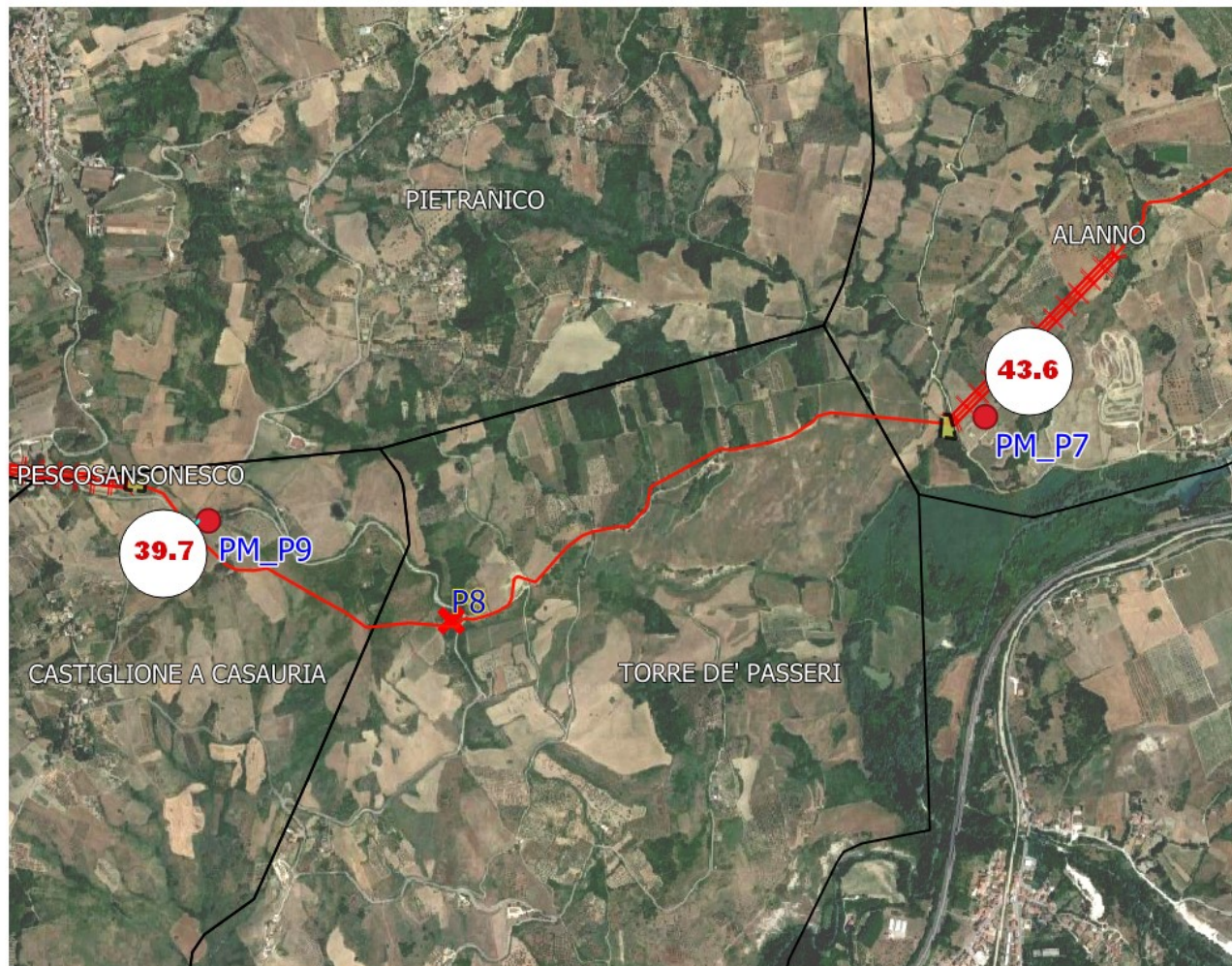


0.2 0 0.2 0.4 0.6 km



PERIODO NOTTURNO

Rifacimento Metanodotto Chieti - Rieti DN 400 (16"), DP 24 bar PUNTI DI MISURA E VALORI MEDI MISURATI NOTTURNI



LEGENDA:

Opere:

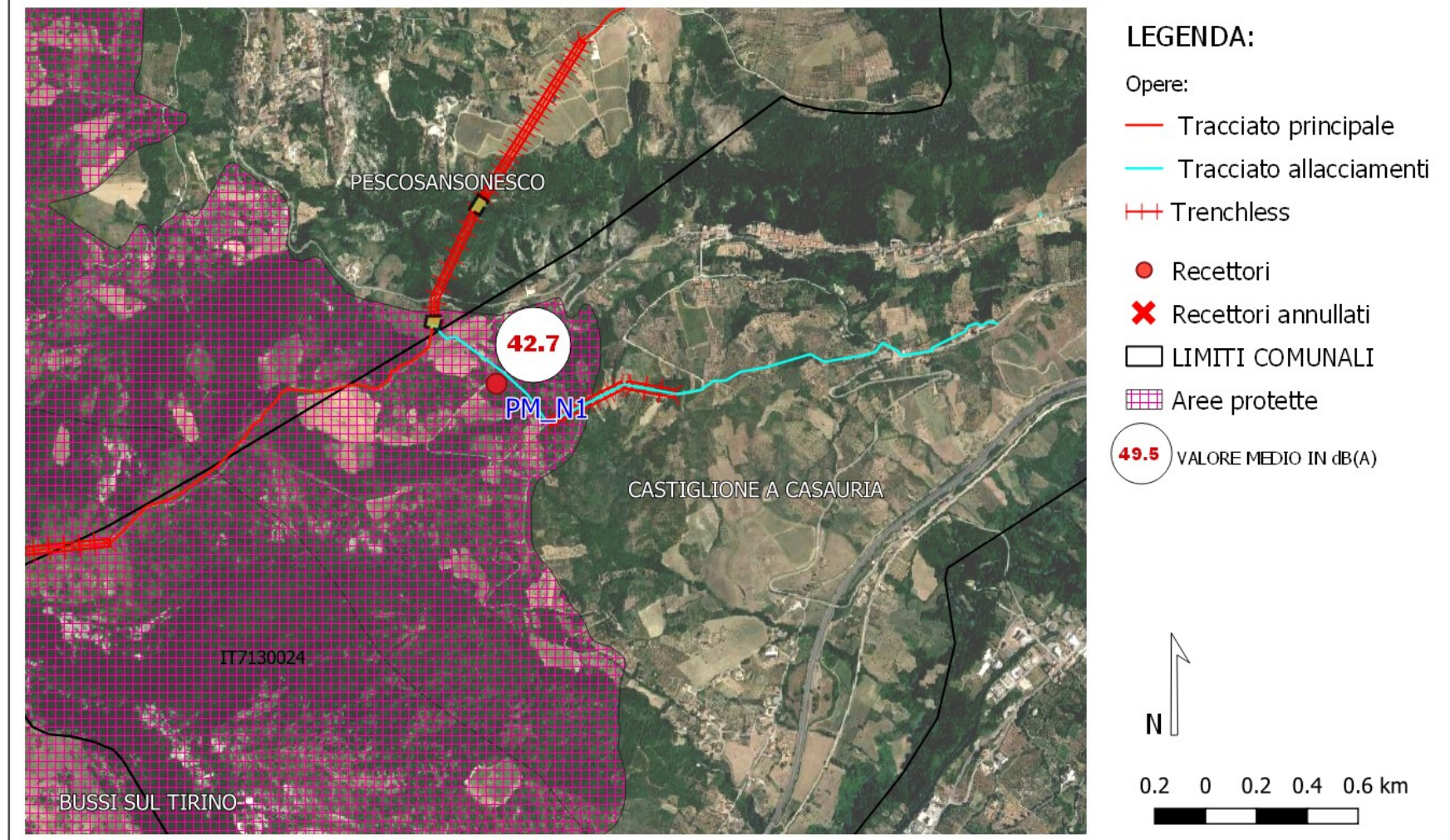
- Tracciato principale
- Tracciato allacciamenti
- ++ Trenchless

- Recettori
- ✕ Recettori annullati
- LIMITI COMUNALI
- ▤ Aree protette
- 49.5 VALORE MEDIO IN dB(A)

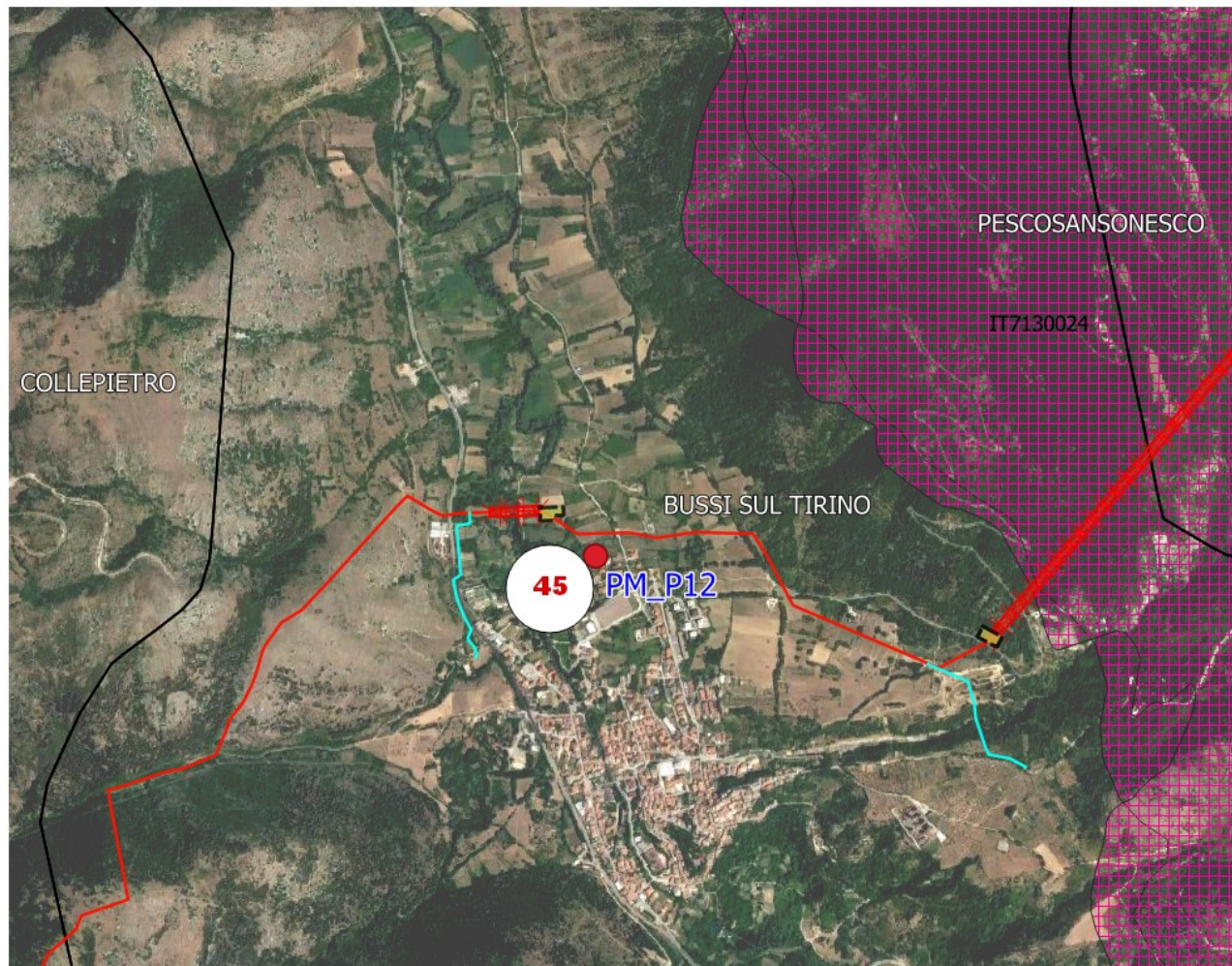


0.2 0 0.2 0.4 0.6 km

Rifacimento Metanodotto Chieti - Rieti DN 400 (16"), DP 24 bar PUNTI DI MISURA E VALORI MEDI MISURATI NOTTURNI



Rifacimento Metanodotto Chieti - Rieti DN 400 (16"), DP 24 bar PUNTI DI MISURA E VALORI MEDI MISURATI NOTTURNI



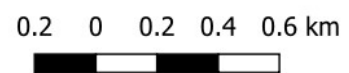
LEGENDA:

Opere:

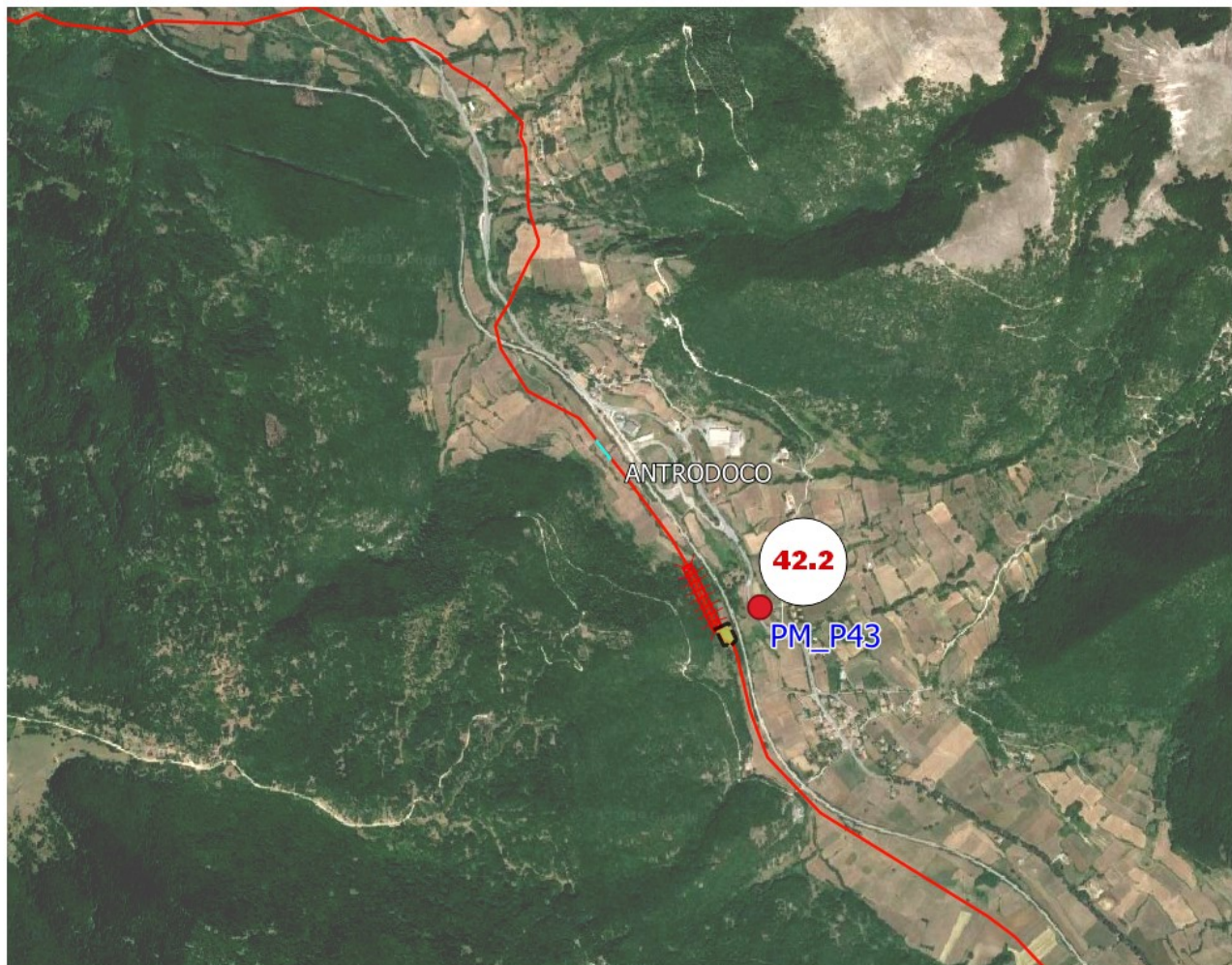
- Tracciato principale
- Tracciato allacciamenti
- ++ Trenchless

- Recettori
- ✗ Recettori annullati
- LIMITI COMUNALI
- ▤ Aree protette

49.5 VALORE MEDIO IN dB(A)



Rifacimento Metanodotto Chieti - Rieti DN 400 (16"), DP 24 bar PUNTI DI MISURA E VALORI MEDI MISURATI NOTTURNI



LEGENDA:

Opere:

— Tracciato principale

— Tracciato allacciamenti

++ Trenchless

● Recettori

✕ Recettori annullati

□ LIMITI COMUNALI

▨ Aree protette

49.5 VALORE MEDIO IN dB(A)



0.2 0 0.2 0.4 0.6 km



Rifacimento Metanodotto Chieti - Rieti DN 400 (16"), DP 24 bar PUNTI DI MISURA E VALORI MEDI MISURATI NOTTURNI



LEGENDA:

Opere:

- Tracciato principale
- Tracciato allacciamenti
- ++ Trenchless

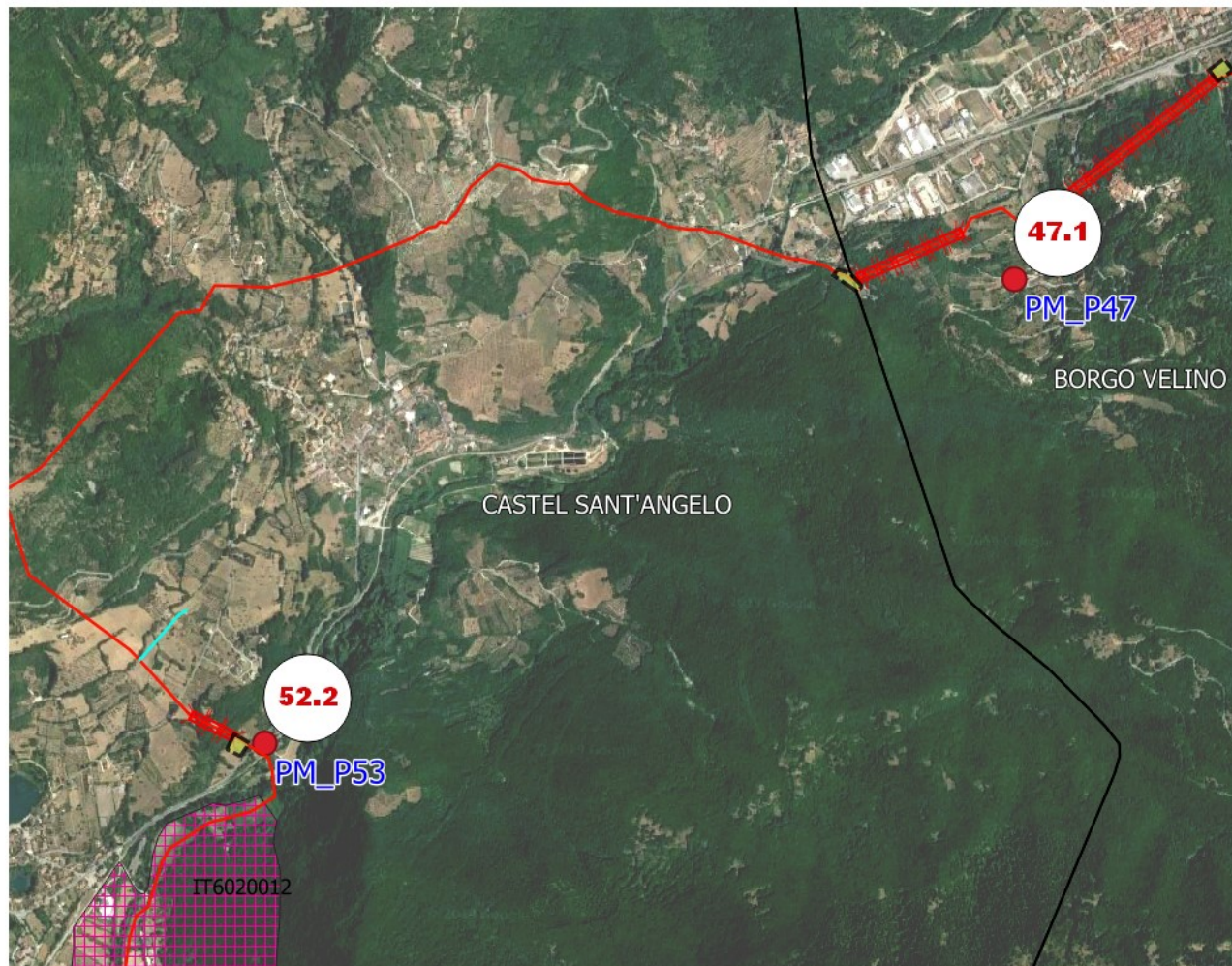
- Recettori
- ✗ Recettori annullati
- LIMITI COMUNALI
- ▨ Aree protette
- 49.5 VALORE MEDIO IN dB(A)



0.2 0 0.2 0.4 0.6 km



Rifacimento Metanodotto Chieti - Rieti DN 400 (16"), DP 24 bar PUNTI DI MISURA E VALORI MEDI MISURATI NOTTURNI



LEGENDA:

Opere:

- Tracciato principale
- Tracciato allacciamenti
- ++ Trenchless

- Recettori
- ✗ Recettori annullati

□ LIMITI COMUNALI

▤ Aree protette

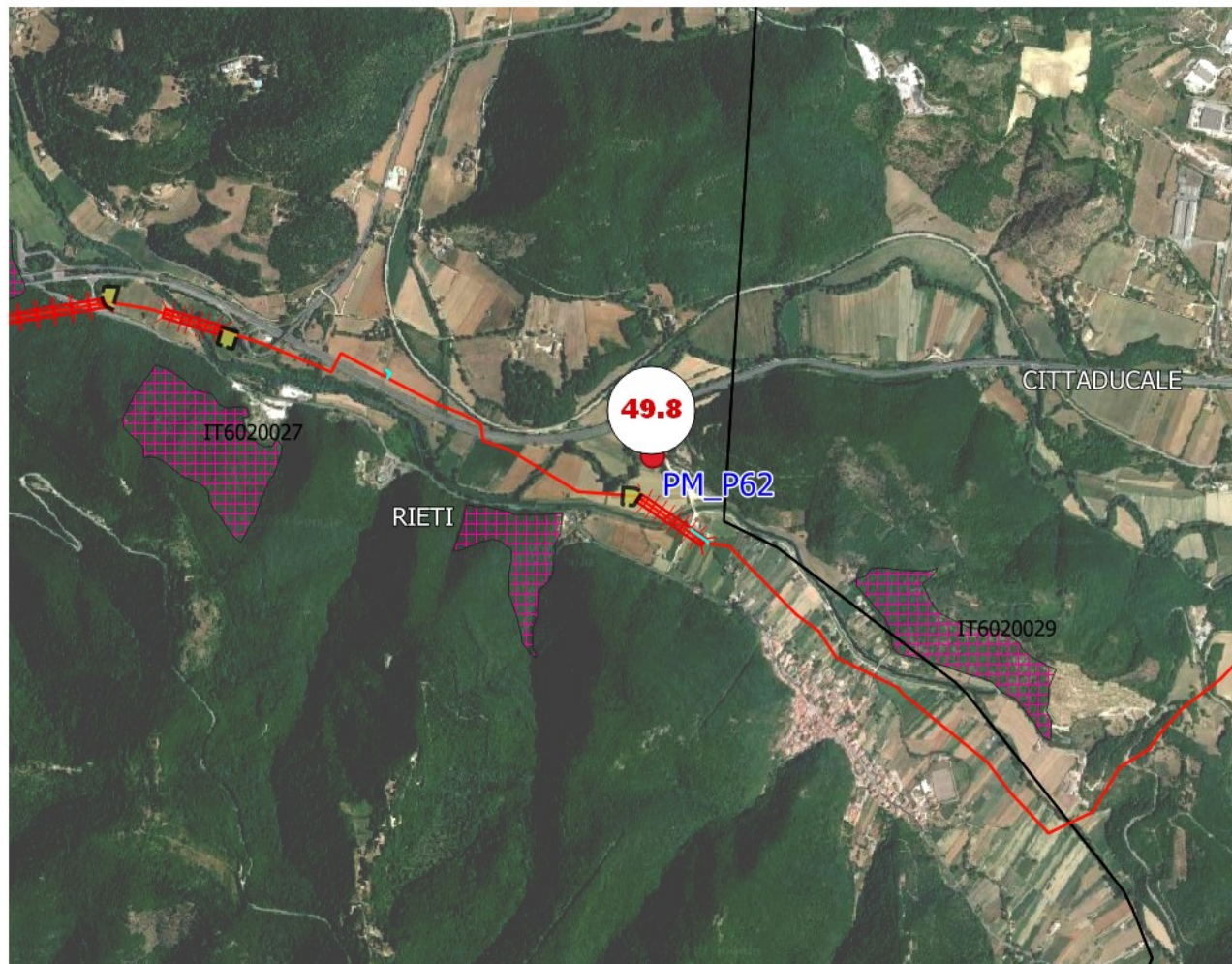
49.5 VALORE MEDIO IN dB(A)



0.2 0 0.2 0.4 0.6 km



Rifacimento Metanodotto Chieti - Rieti DN 400 (16"), DP 24 bar PUNTI DI MISURA E VALORI MEDI MISURATI NOTTURNI



LEGENDA:

Opere:

- Tracciato principale
- Tracciato allacciamenti
- ++ Trenchless

- Recettori
- ✗ Recettori annullati
- LIMITI COMUNALI
- ▨ Aree protette
- 49.5 VALORE MEDIO IN dB(A)



0.2 0 0.2 0.4 0.6 km

