

**METANODOTTO CHIETI - RIETI DN 400 (16"), MOP 64 bar
E OPERE CONNESSE
Rimozione condotte esistenti**

STUDIO ACUSTICO

N. Documento: 03857-ENV-RE-300-0204	Foglio 1 di 2	Rev.:					RE-RU-3204
		AA					

ALLEGATO 5

Schede Caratterizzazione degli edifici
(Recettori posizionati lungo gli allacciamenti)

RIFACIMENTO PARZIALE METANODOTTO CHIETI - RIETI DN 400 (16"), DP 24 bar e OPERE CONNESSE STUDIO ACUSTICO INQUADRAMENTO RECETTORE	CODICE RECETTORE Ra1
---	---------------------------------------

LOCALIZZAZIONE

Provincia: L'AQUILA

Comune: SCOPBITO

Località: MADONNA DELLA STRADA

Indirizzo: STRADA STATALE 17

Coordinate WGS84: N: 42°20'48.33"

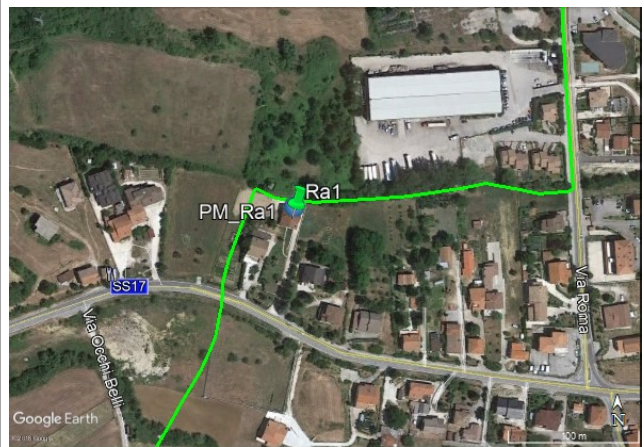
E: 13°15'21.36"

Quota s.l.m.: 725

FOTO DEL RICETTORE



STRALCIO CARTOGRAFICO



DESCRIZIONE DEL RICETTORE/AMBIENTE ABITATIVO E DELL'AREA CIRCOSTANTE

Edificio di civile abitazione di due piani con sottotetto a cui si accede tramite una stradina privata collegata alla SS17 ubicato in un'area collinare parzialmente agricola, con la presenza di alberi ad alto fusto, campi coltivati.

ZONIZZAZIONE ACUSTICA – VALORI LIMITE DI IMMISSIONE LEQ DB(A) ART 3 DPCM 14/11/1997	DIURNO (06.00-22.00)	NOTTURNO (22.00 – 06.00)
<input type="checkbox"/> CLASSE I – AREE PARTICOLARMENTE PROTETTE	50	40
<input type="checkbox"/> CLASSE II – AREE DESTINATE AD USO PREVALENTEMENTE RESIDENZIALE	55	45
<input type="checkbox"/> CLASSE III – AREE TIPO MISTO	60	50
<input type="checkbox"/> CLASSE IV – AREE DI INTENSA ATTIVITÀ UMANE	65	55
<input type="checkbox"/> CLASSE V – AREE PREVALENTEMENTE INDUSTRIALI	70	60
<input type="checkbox"/> CLASSE VI – AREE ESCLUSIVAMENTE INDUSTRIALI	70	70
IL COMUNE NON HA PROVVEDUTO ALLA ZONIZZAZIONE ACUSTICA SI APPLICANO I LIMITI DEL DPCM91	70	60

CARATTERIZZAZIONE DELLE SORGENTI DI RUMORE ESISTENTI

Il clima acustico è determinato dalla presenza di avifauna, galli. Si percepisce il traffico della SS17.