

**METANODOTTO CHIETI - RIETI DN 400 (16"), MOP 64 bar
E OPERE CONNESSE
Rimozione condotte esistenti**

STUDIO ACUSTICO

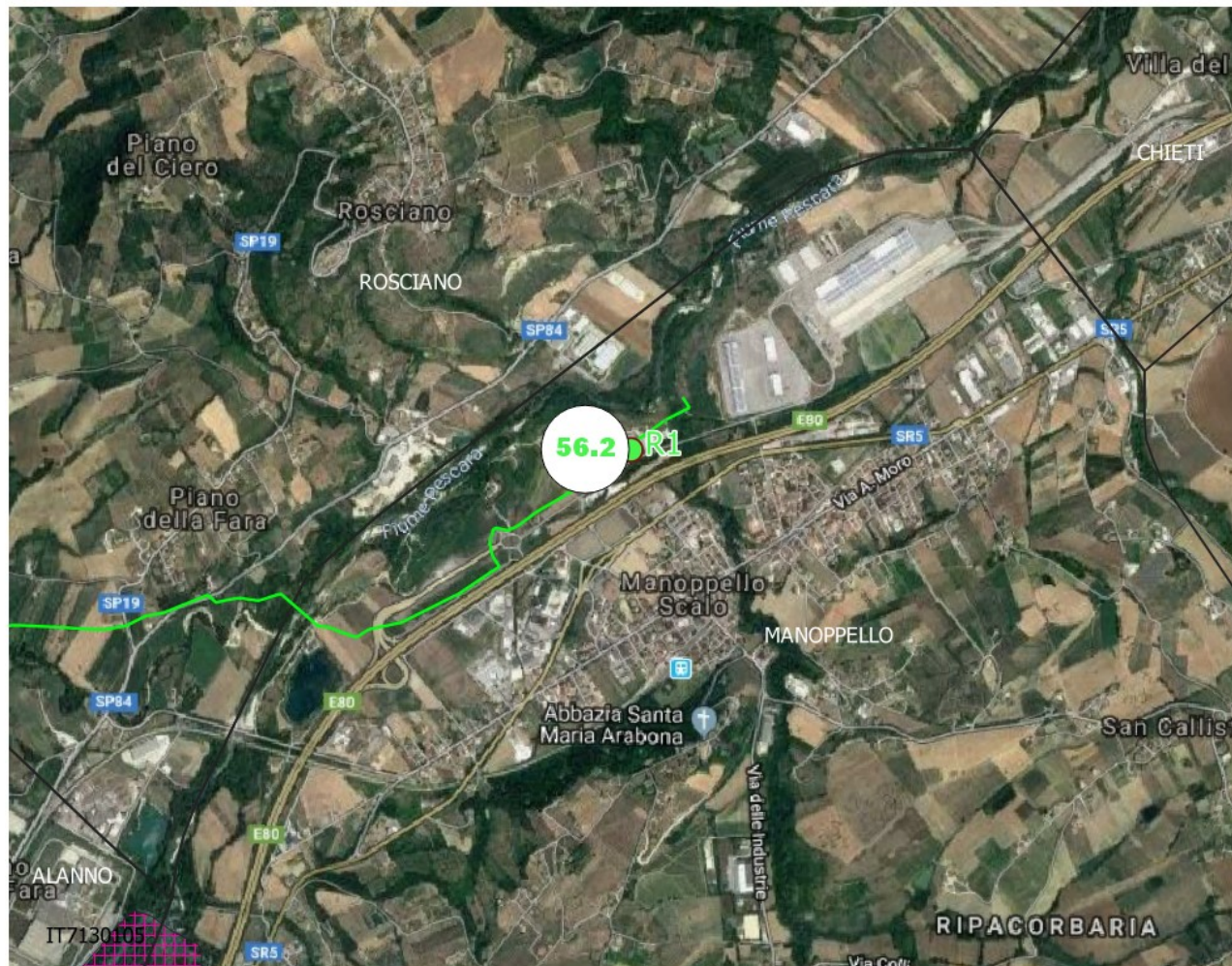
N. Documento: 03857-ENV-RE-300-0204	Foglio 1 di 10	Rev.:				RE-RU-3204
		AA				

ALLEGATO 7






Mappe dei punti di misura, con indicati i valori medi diurni e notturni derivanti dalla campagna di monitoraggio

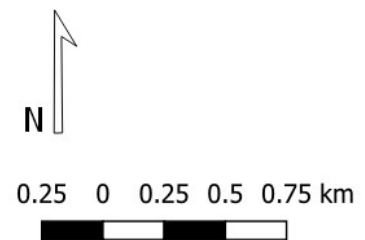
Metanodotto Chieti - Rieti DN 400 (16"), DP 24 bar

PUNTI DI MISURA E VALORI MEDI MISURATI DIURNI

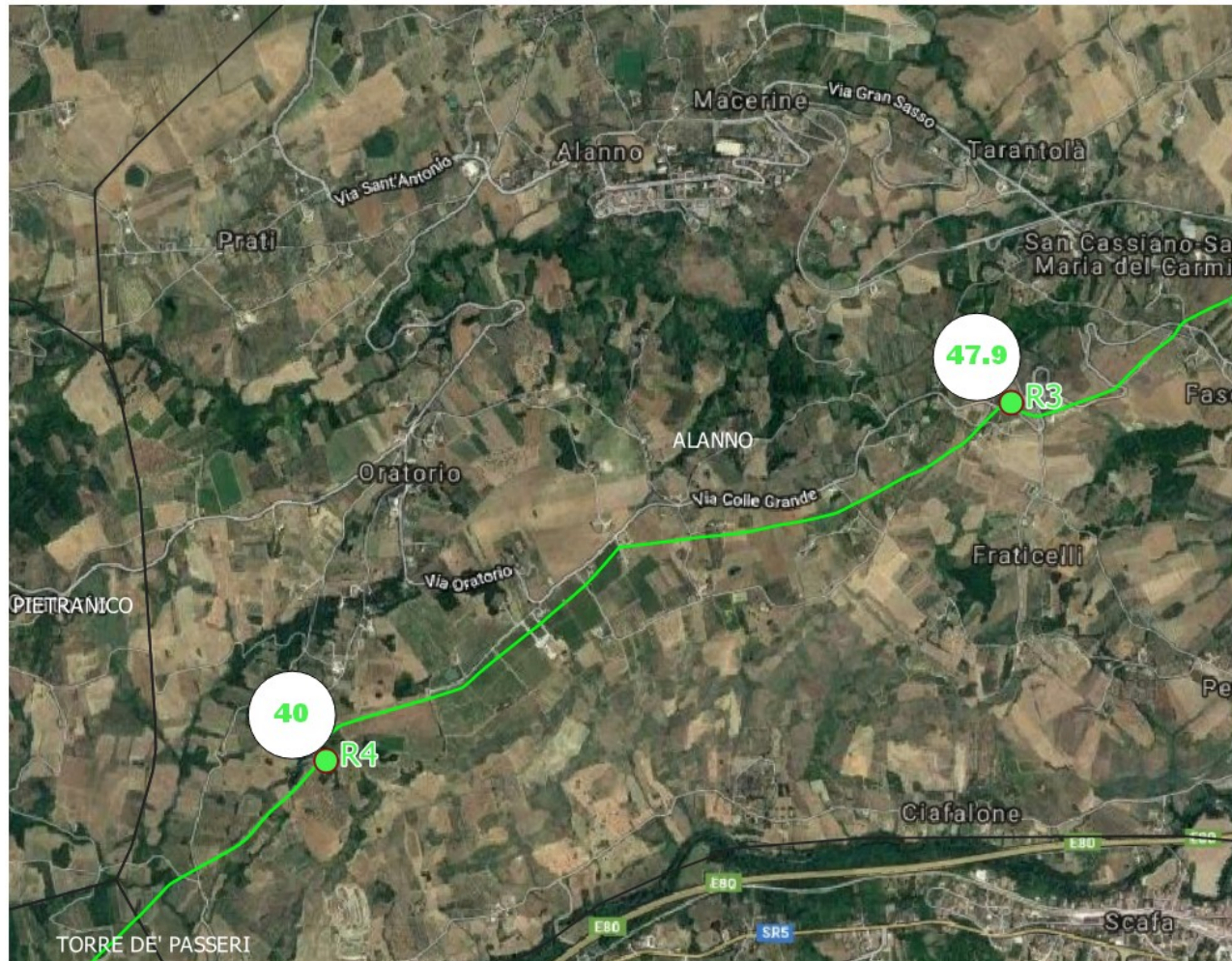


LEGENDA:







-  Tracciato in rimozione
-  Allacciamenti in rimozione
-  LIMITI COMUNALI
-  Aree protette
-  RECETTORI_RIM
-  49.5 VALORE MEDIO IN dB(A)

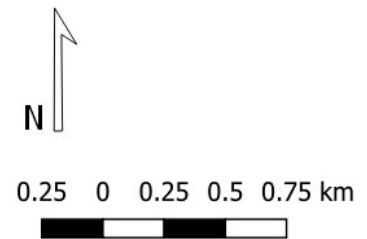


Metanodotto Chieti - Rieti DN 400 (16"), DP 24 bar PUNTI DI MISURA E VALORI MEDI MISURATI DIURNI

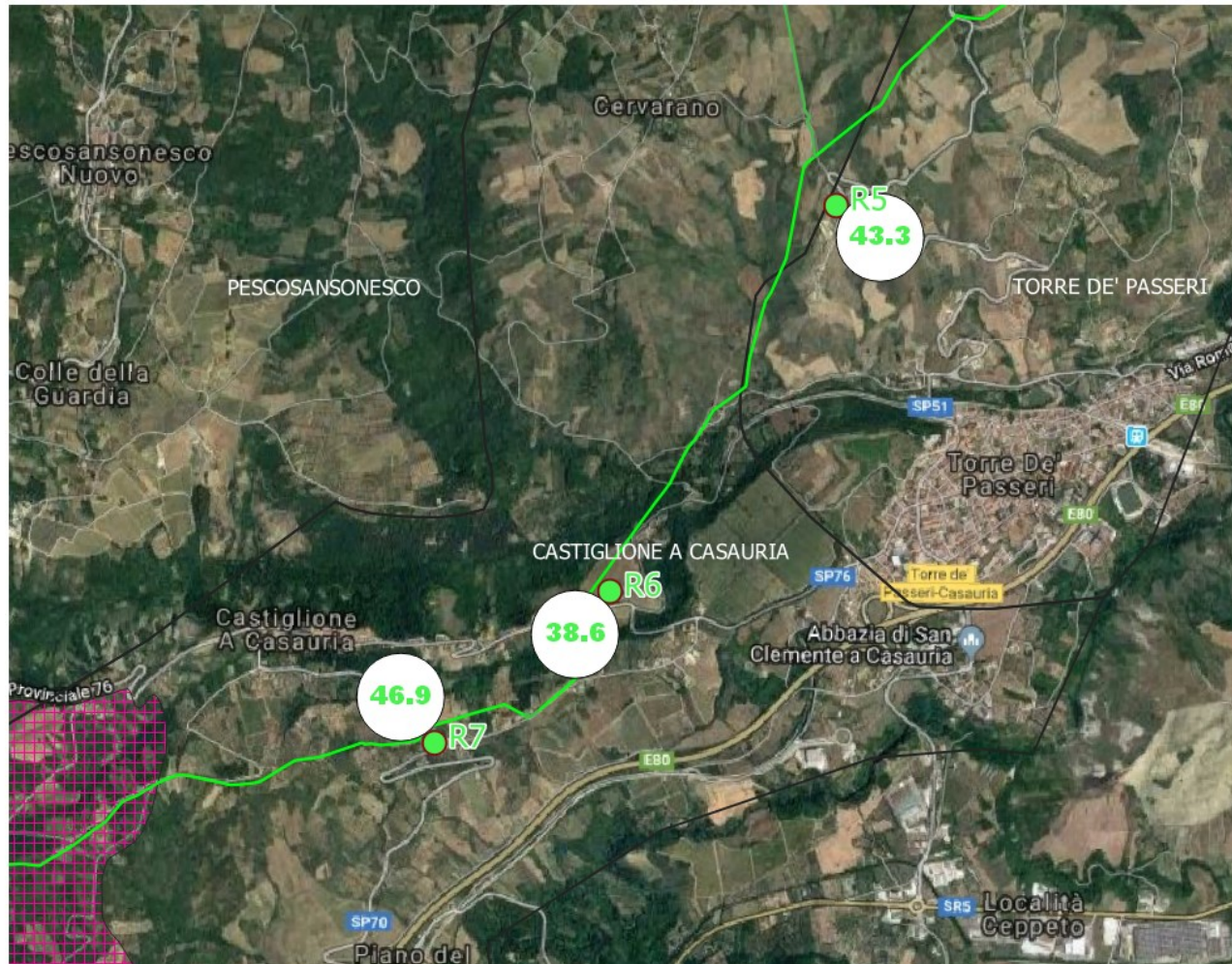


LEGENDA:

-  Tracciato in rimozione
-  Allacciamenti in rimozione
-  LIMITI COMUNALI
-  Aree protette
-  RECETTORI_RIM
-  49.5 VALORE MEDIO IN dB(A)

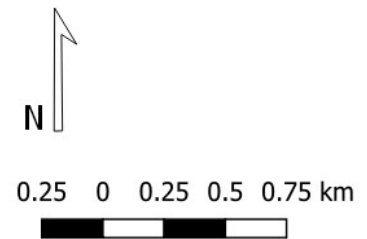


Metanodotto Chieti - Rieti DN 400 (16"), DP 24 bar PUNTI DI MISURA E VALORI MEDI MISURATI DIURNI

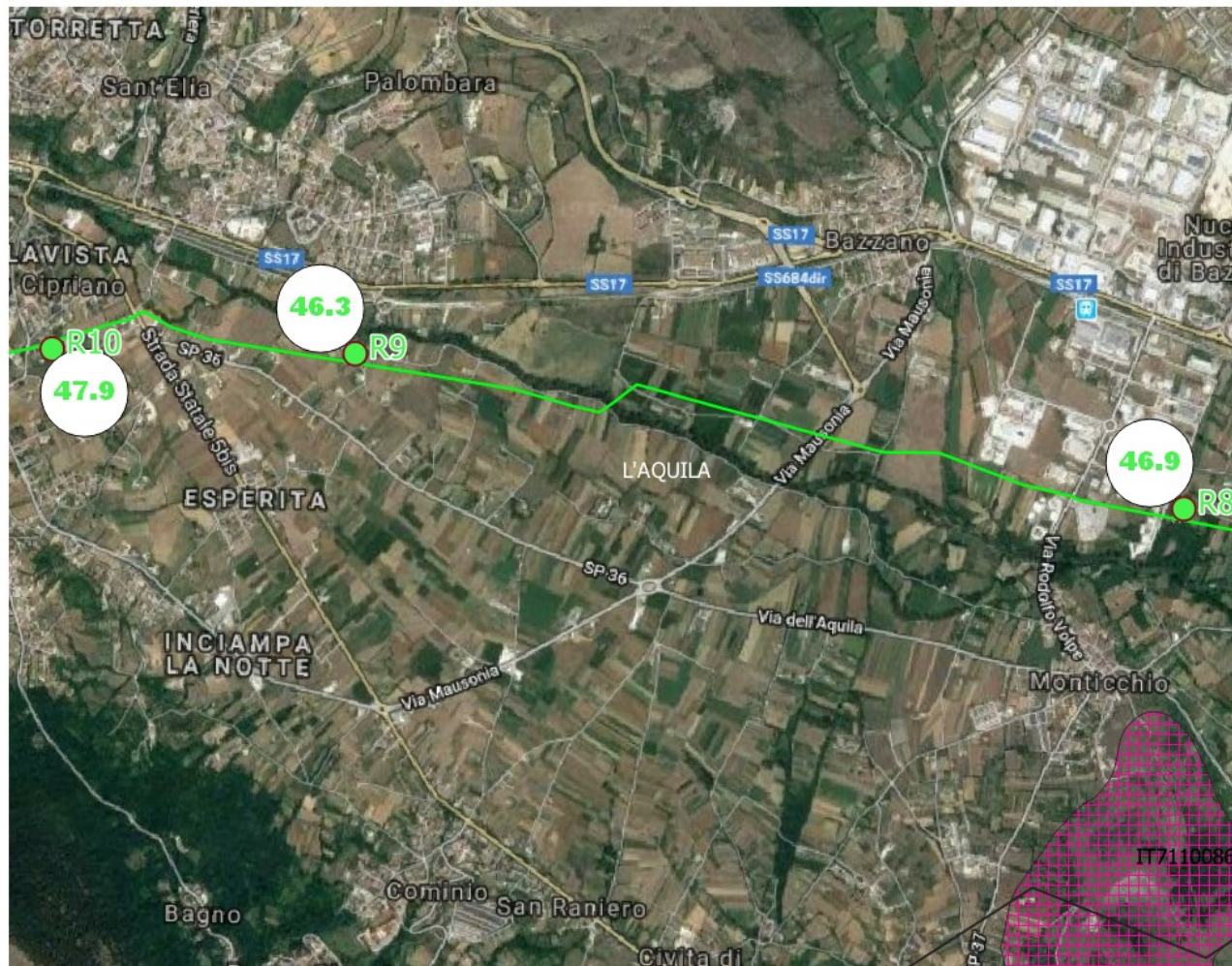


LEGENDA:

- Tracciato in rimozione
- Allacciamenti in rimozione
- LIMITI COMUNALI
- Aree protette
- RECETTORI_RIM
- VALORE MEDIO IN dB(A)

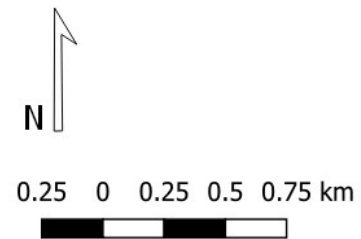


Metanodotto Chieti - Rieti DN 400 (16"), DP 24 bar
PUNTI DI MISURA E VALORI MEDI MISURATI DIURNI



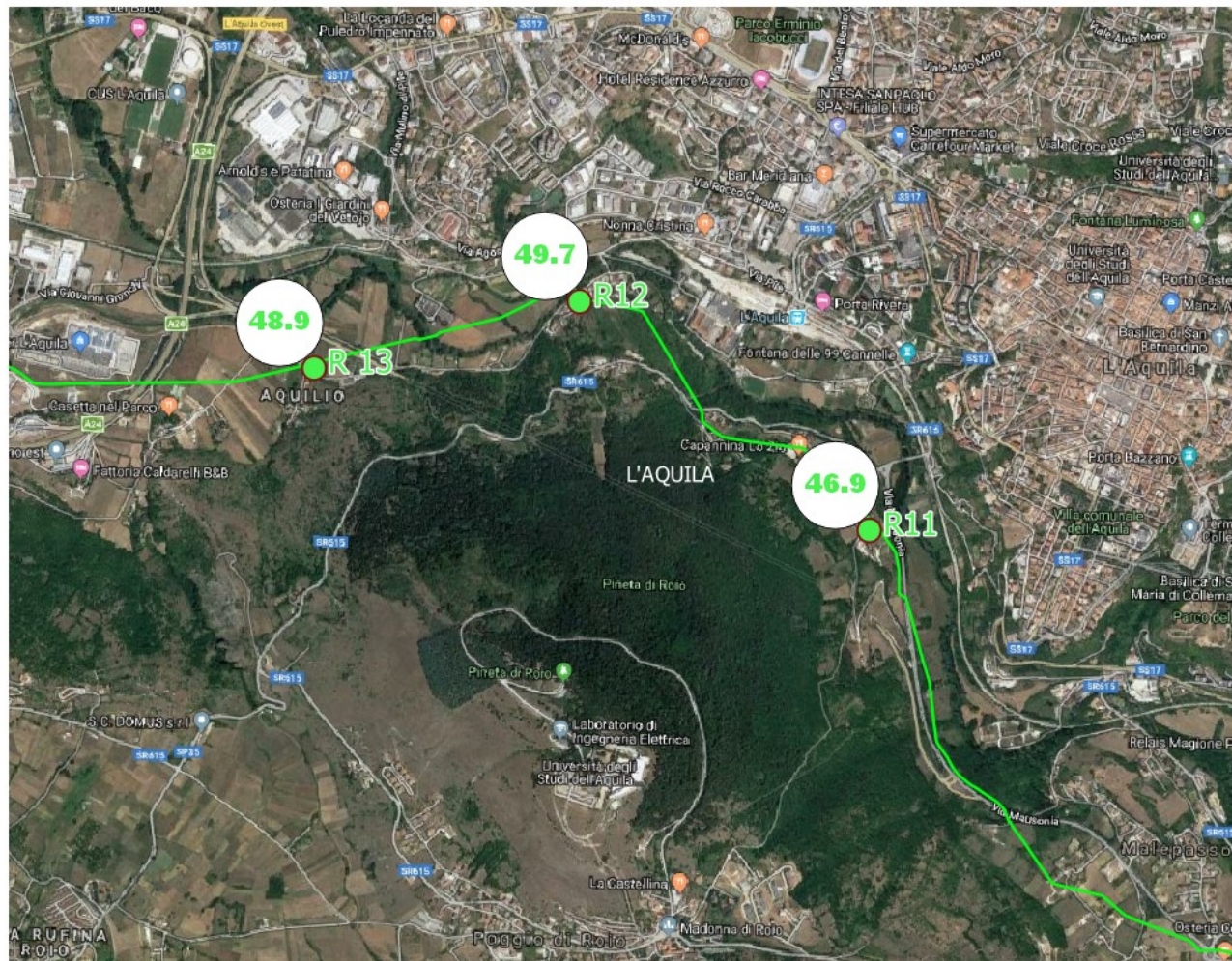
LEGENDA:

- Tracciato in rimozione
- Allacciamenti in rimozione
- LIMITI COMUNALI
- ▨ Aree protette
- RECETTORI_RIM
- 49.5 VALORE MEDIO IN dB(A)



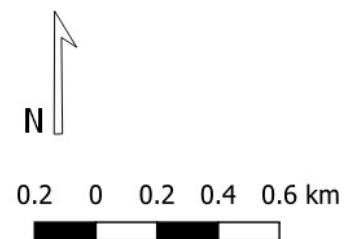
Metanodotto Chieti - Rieti DN 400 (16"), DP 24 bar

PUNTI DI MISURA E VALORI MEDI MISURATI DIURNI



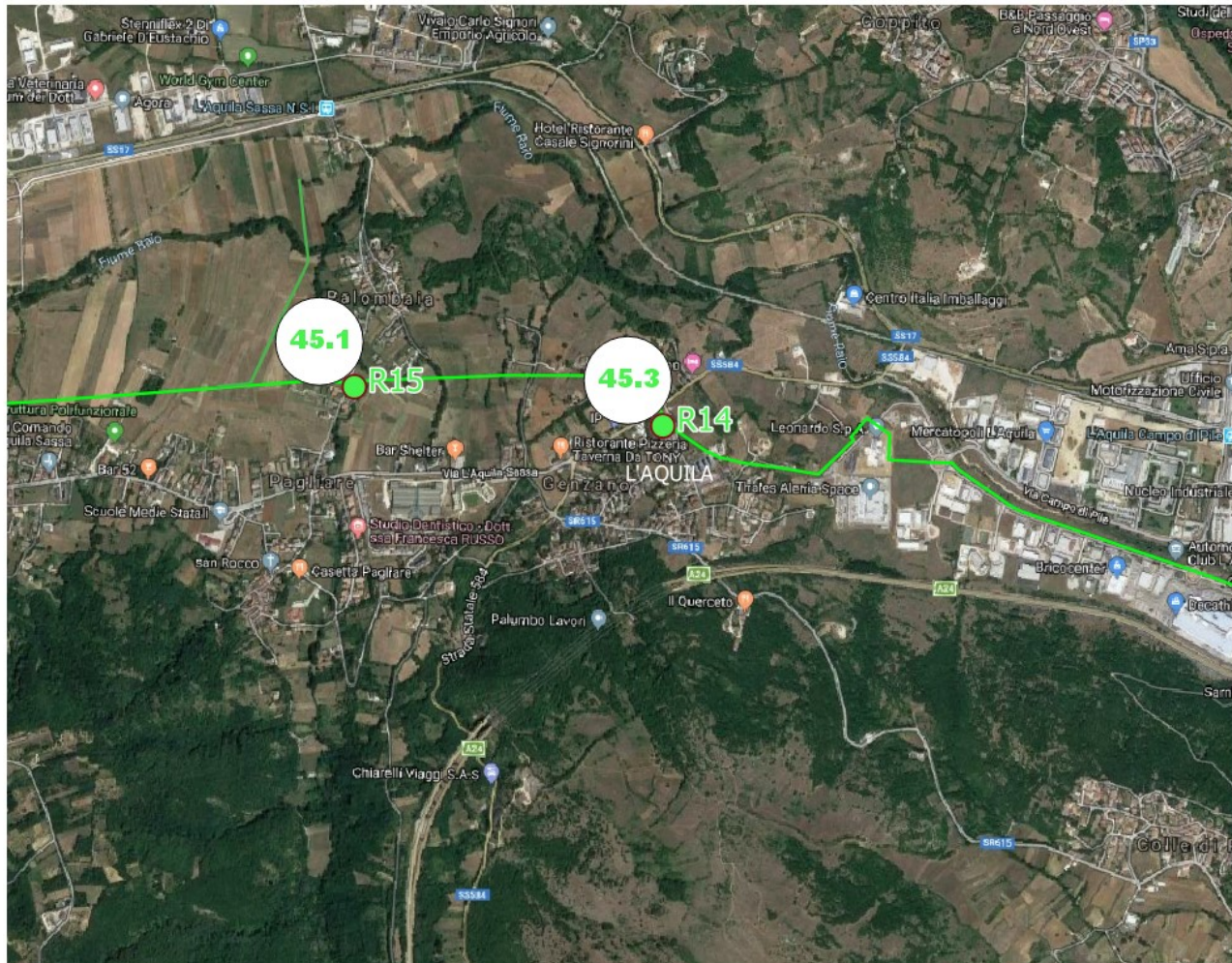
LEGENDA:

- Tracciato in rimozione
- Allacciamenti in rimozione
- LIMITI COMUNALI
- Aree protette
- RECETTORI_RIM
- 49.5 VALORE MEDIO IN dB(A)



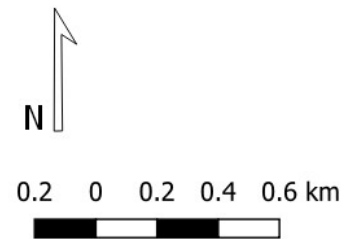
Metanodotto Chieti - Rieti DN 400 (16"), DP 24 bar

PUNTI DI MISURA E VALORI MEDI MISURATI DIURNI



LEGENDA:

- Tracciato in rimozione
- Allacciamenti in rimozione
- LIMITI COMUNALI
- ▤ Aree protette
- RECETTORI_RIM
- 49.5 VALORE MEDIO IN dB(A)



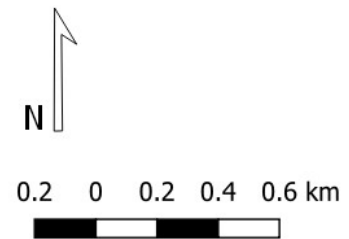
Metanodotto Chieti - Rieti DN 400 (16"), DP 24 bar

PUNTI DI MISURA E VALORI MEDI MISURATI DIURNI



LEGENDA:

- Tracciato in rimozione
- Allacciamenti in rimozione
- LIMITI COMUNALI
- Aree protette
- RECETTORI_RIM
- 49.5 VALORE MEDIO IN dB(A)



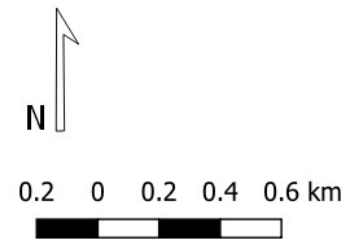
Metanodotto Chieti - Rieti DN 400 (16"), DP 24 bar

PUNTI DI MISURA E VALORI MEDI MISURATI DIURNI



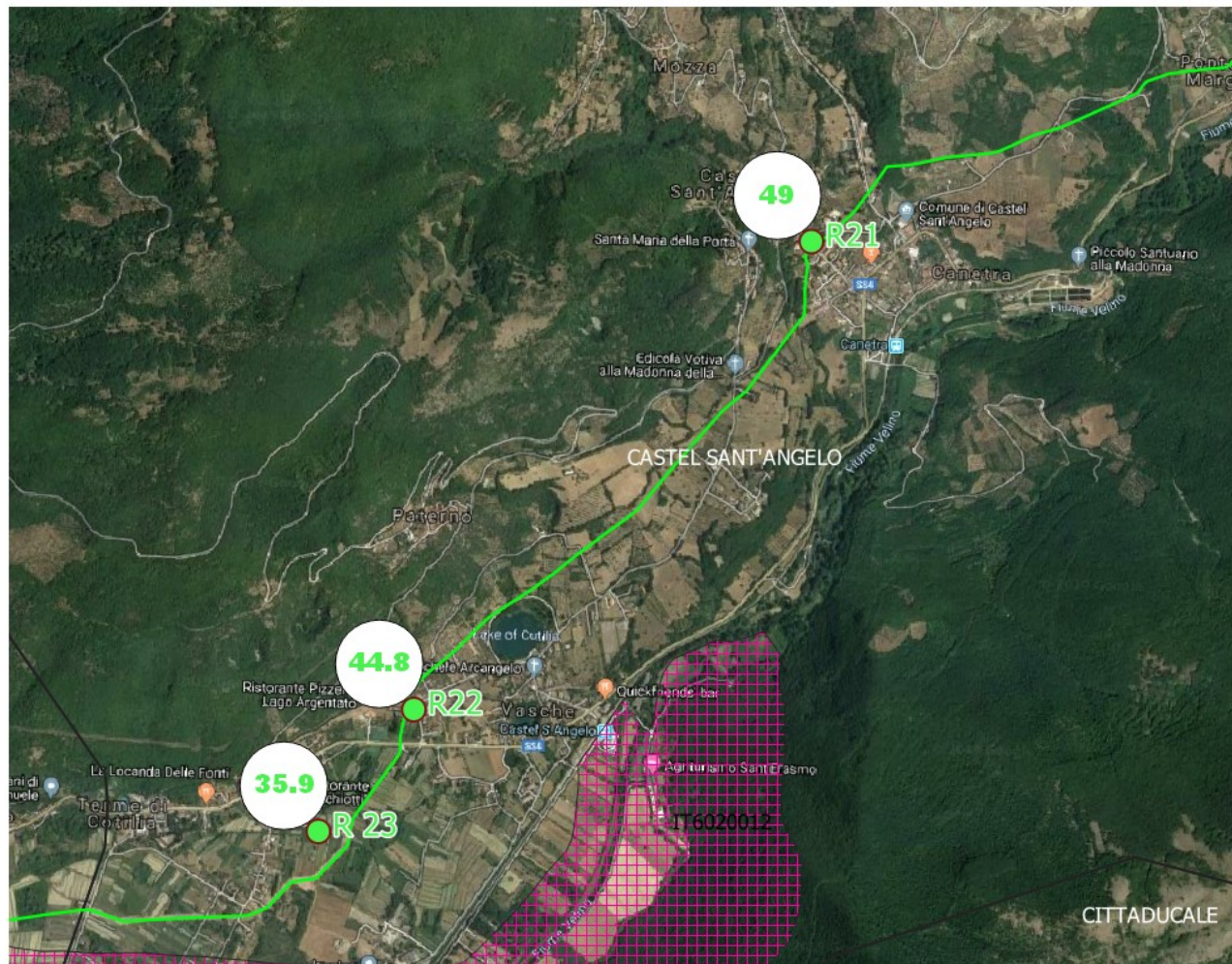
LEGENDA:

- Tracciato in rimozione
- Allacciamenti in rimozione
- LIMITI COMUNALI
- Aree protette
- RECETTORI_RIM
- 49.5 VALORE MEDIO IN dB(A)



Metanodotto Chieti - Rieti DN 400 (16"), DP 24 bar

PUNTI DI MISURA E VALORI MEDI MISURATI DIURNI



LEGENDA:

- Tracciato in rimozione
- Allacciamenti in rimozione
- LIMITI COMUNALI
- Aree protette
- RECETTORI_RIM
- 49.5 VALORE MEDIO IN dB(A)

