

RIFACIMENTO METANODOTTO CHIETI - RIETI DN 400 (16"), DP 24 bar e OPERE CONNESSE						
STUDIO DELLA QUALITÀ DELL'ARIA Opere in progetto						
N° Documento: 03492-ENV-RE-100-0205	Foglio 1 di 9	Rev.:				RE-AQ-1205
		0A				

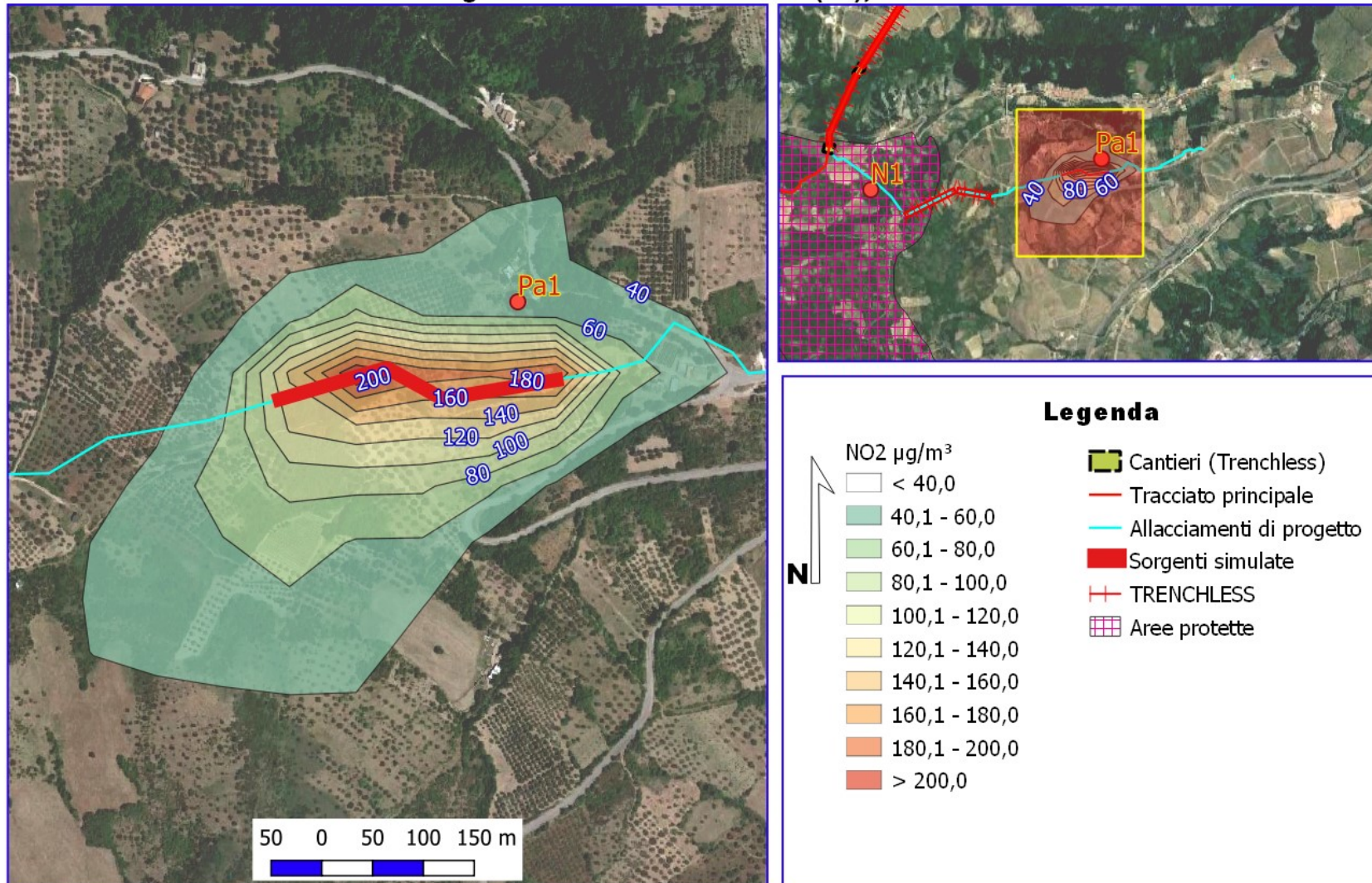
ALLEGATO 1a

Rappresentazione delle sorgenti di cantiere, delle dispersioni in atmosfera e posizione recettori

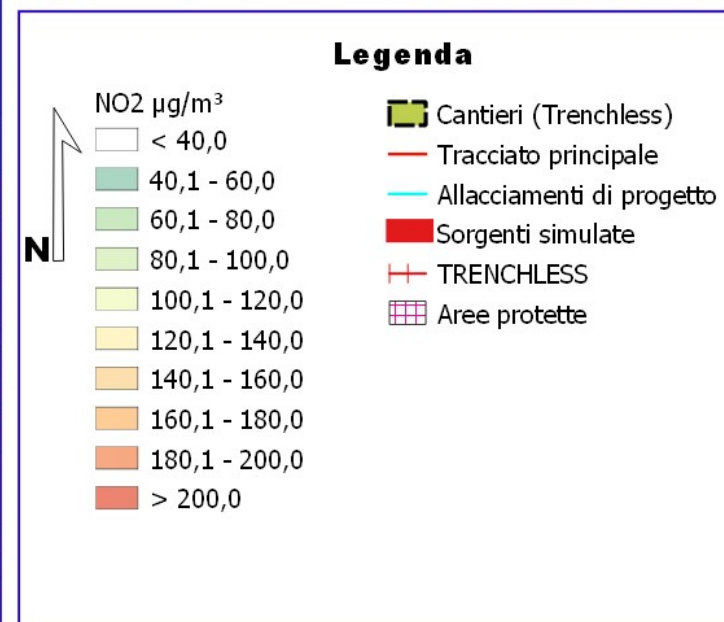
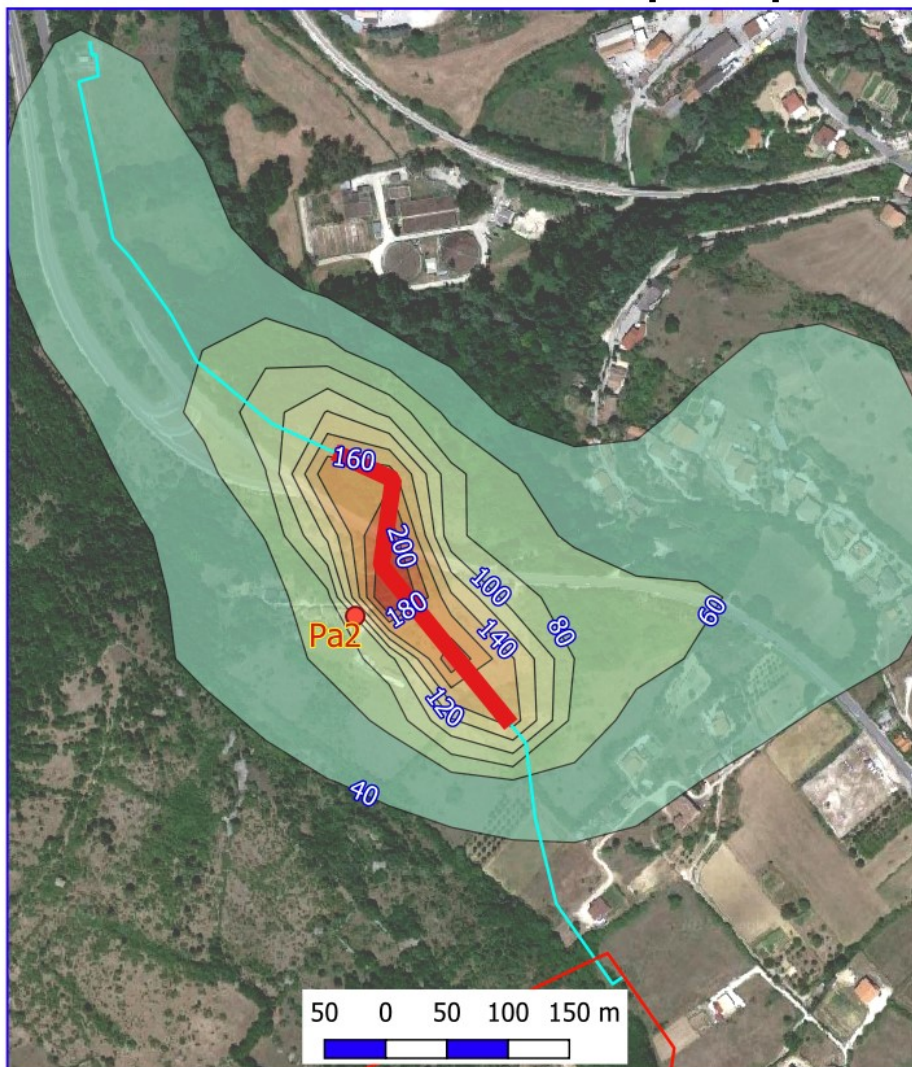
Allacciamenti.

Rappresentazione delle dispersioni di NO₂

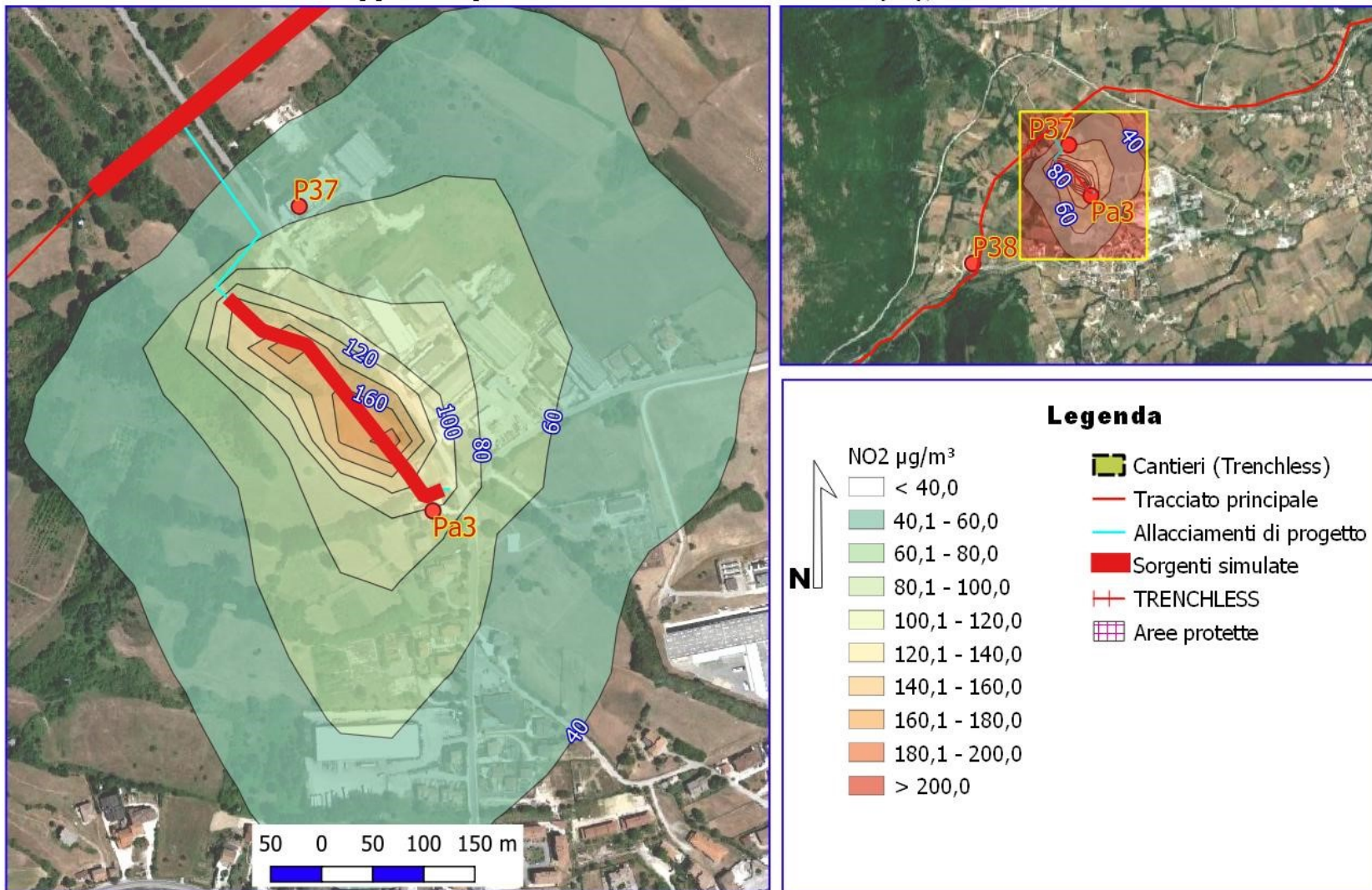
OPERE CONNESSE al Rifacimento Metanodotto Chieti - Rieti DN 400 (16"), DP 24 bar
MAPPE ISOCONCENTRAZIONE 99.794 PERCENTILE NO2 DEL RECETTORE Pa1 - Derivazione per Tocco e Castiglione a Casauria DN 100 (4"), DP 24 Bar



OPERE CONNESSE al Rifacimento Metanodotto Chieti - Rieti DN 400 (16"), DP 24 bar
MAPPE ISOCONCENTRAZIONE 99.794 PERCENTILE DEL NO2 RECETTORE Pa2 - Allacciamento
Comune de L'Aquila 1° presa DN 150 (6"), DP 24 Bar

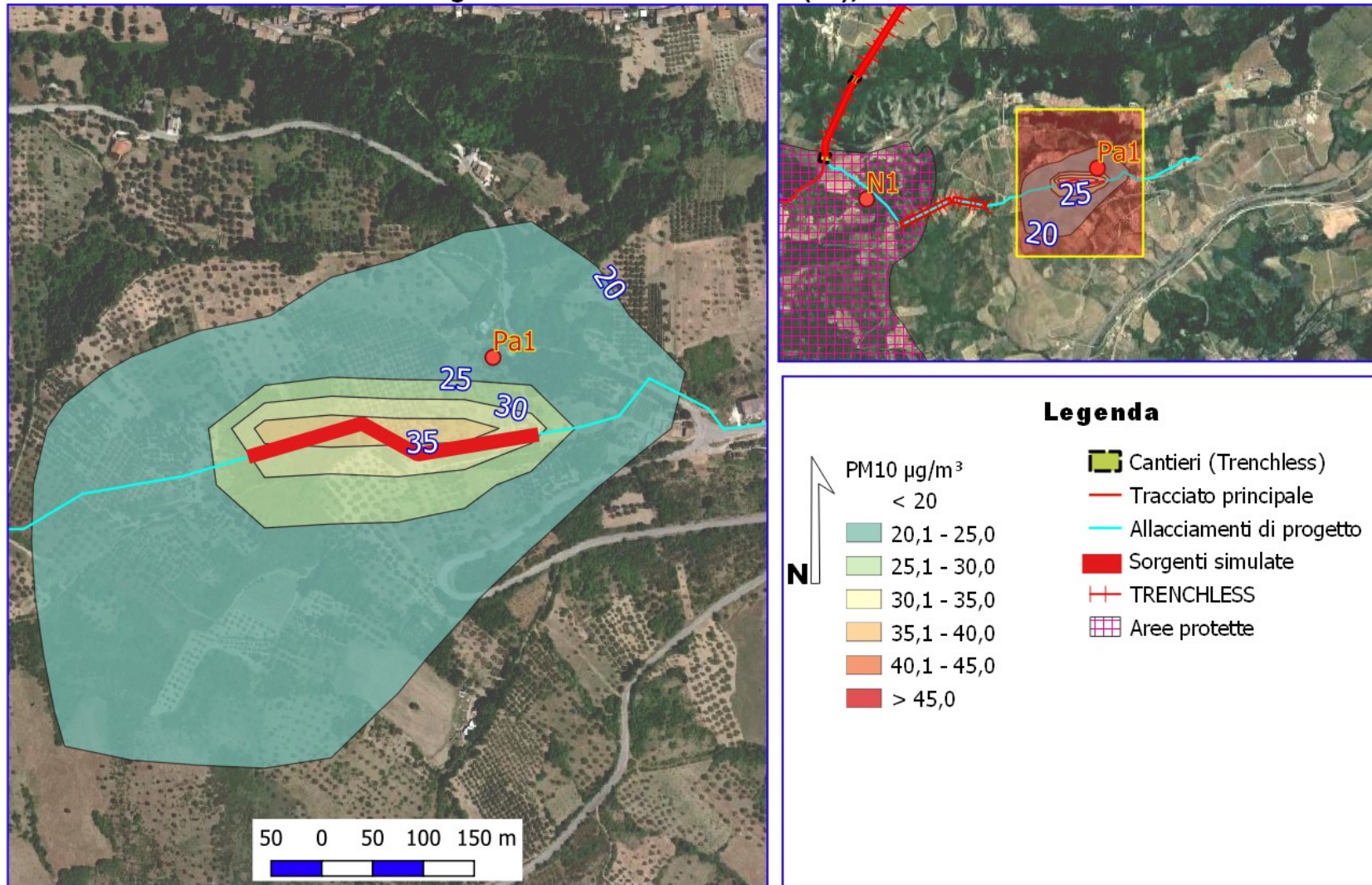


**OPERE CONNESSE al Rifacimento Metanodotto Chieti - Rieti DN 400 (16"), DP 24 bar
 MAPPE ISO CONCENTRAZIONE 99,794 PERCENTILE DEL NO2 RECETTORE Pa3 - Der. Comune di
 Scoppito 1° presa e Albert Farma DN 100 (4"), DP 24 Bar**

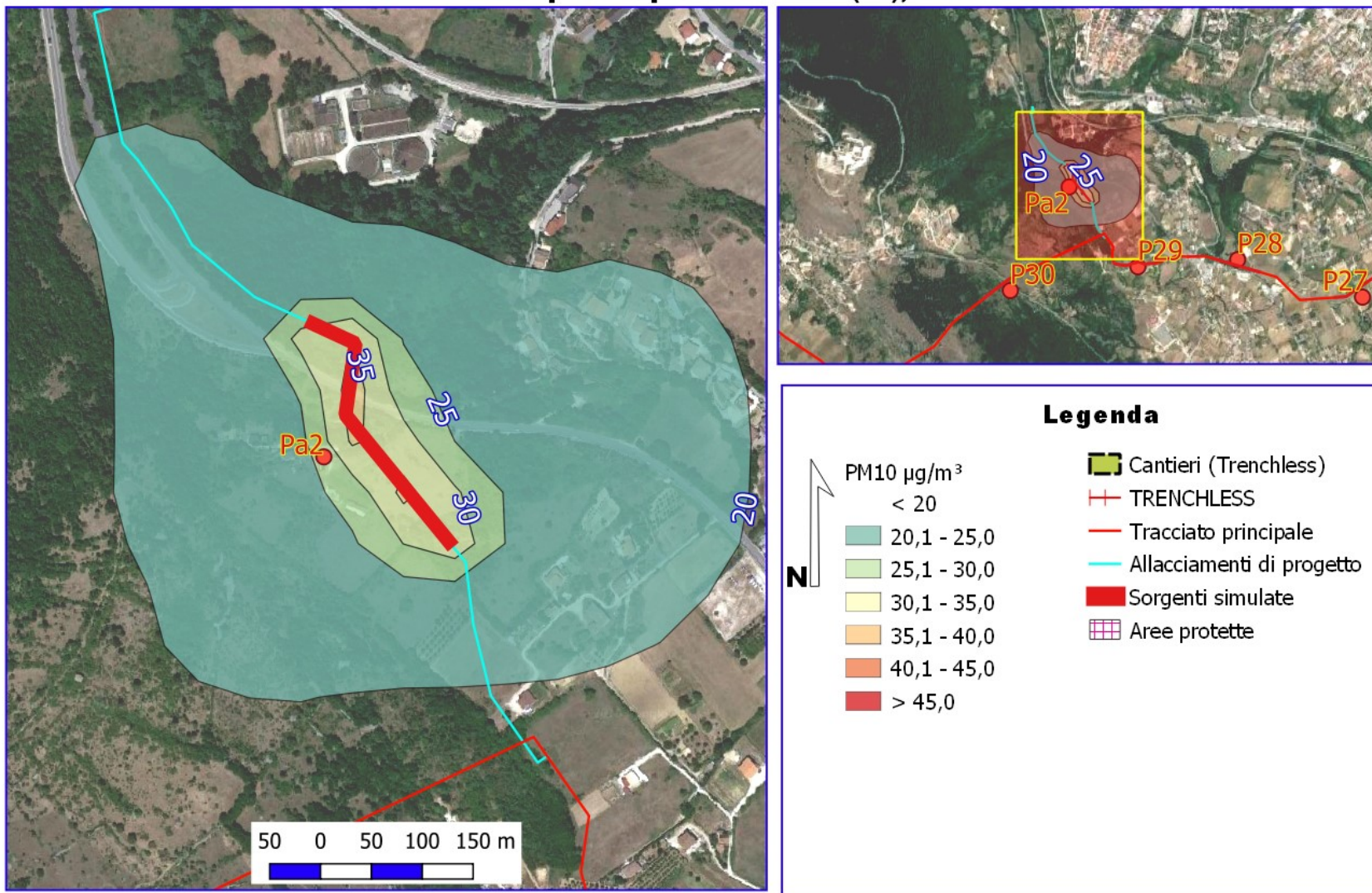


Rappresentazione delle dispersioni di PM10

OPERE CONNESSE al Rifacimento Metanodotto Chieti - Rieti DN 400 (16"), DP 24 bar
MAPPE ISOCONCENTRAZIOE 90.4 PERCENTILE PM10 DEL RECETTORE Pa1 - Derivazione per Tocco e
Castiglione a Casauria DN 100 (4"), DP 24 Bar



OPERE CONNESSE al Rifacimento Metanodotto Chieti - Rieti DN 400 (16"), DP 24 bar
MAPPE ISO CONCENTRAZIONI 90,4 PERCENTILE DEL PM10 RECETTORE Pa2 - Allacciamento
Comune de L'Aquila 1° presa DN 150 (6"), DP 24 Bar



**OPERE CONNESSE al Rifacimento Metanodotto Chieti - Rieti DN 400 (16"), DP 24 bar
 MAPPE ISO CONCENTRAZIONE 90,4 PERCENTILE DEL PM10 RECETTORE Pa3 - Der. Comune di
 Scoppito 1° presa e Albert Farma DN 100 (4"), DP 24 Bar**

