

RIFACIMENTO PARZIALE METANODOTTO CHIETI - RIETI DN 400 (16"), DP 24 bar e OPERE CONNESSE					
STUDIO DELLA QUALITÀ DELL'ARIA Opere in Rimozione					
N° Documento: 03492-ENV-RE-100-0205	Foglio 1	di 5	Rev.: 0A		RE-AQ-3205

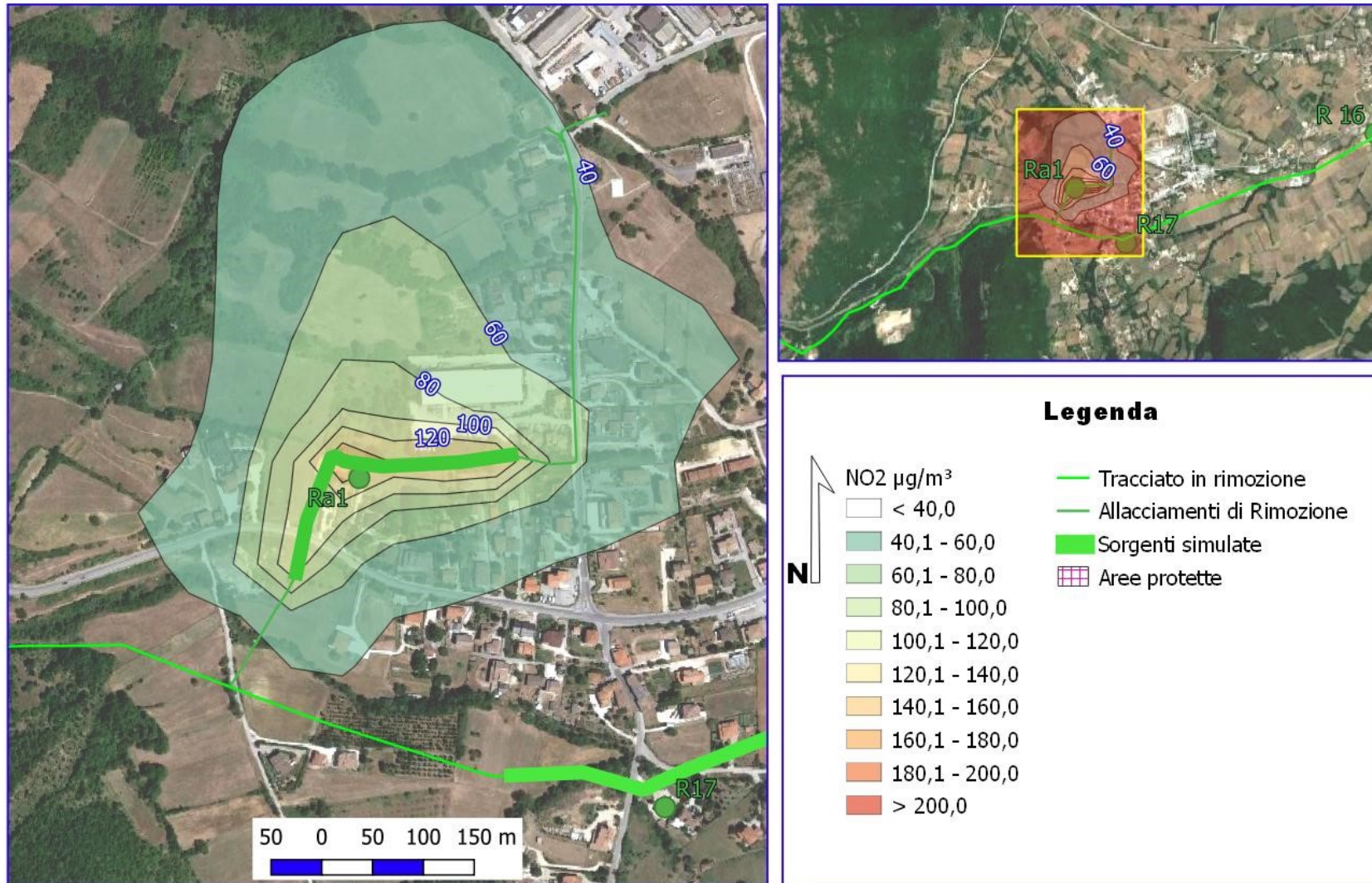
ALLEGATO 1a

Rappresentazione delle sorgenti di cantiere, delle dispersioni in atmosfera e posizione recettori.

Allacciamenti.

Rappresentazione delle dispersioni di NO₂

**OPERE CONNESSE al Metanodotto Chieti - Rieti DN 400 (16"), MOP 24 bar
 MAPPE ISO CONCENTRAZIONE 99,794 PERCENTILE DEL NO2 RECETTORE Ra1 - Allacciamento Soc.
 AMA (ramo principale) DN 80 (3"), MOP 24 bar**



Rappresentazione delle dispersioni di PM10

**OPERE CONNESSE al Metanodotto Chieti - Rieti DN 400 (16"), MOP 24 bar
 MAPPE ISO CONCENTRAZIONE 90.4 PERCENTILE DEL PM10 RECETTORE Ra1 - Allacciamento Soc.
 AMA (ramo principale) DN 80 (3"), MOP 24 bar**

