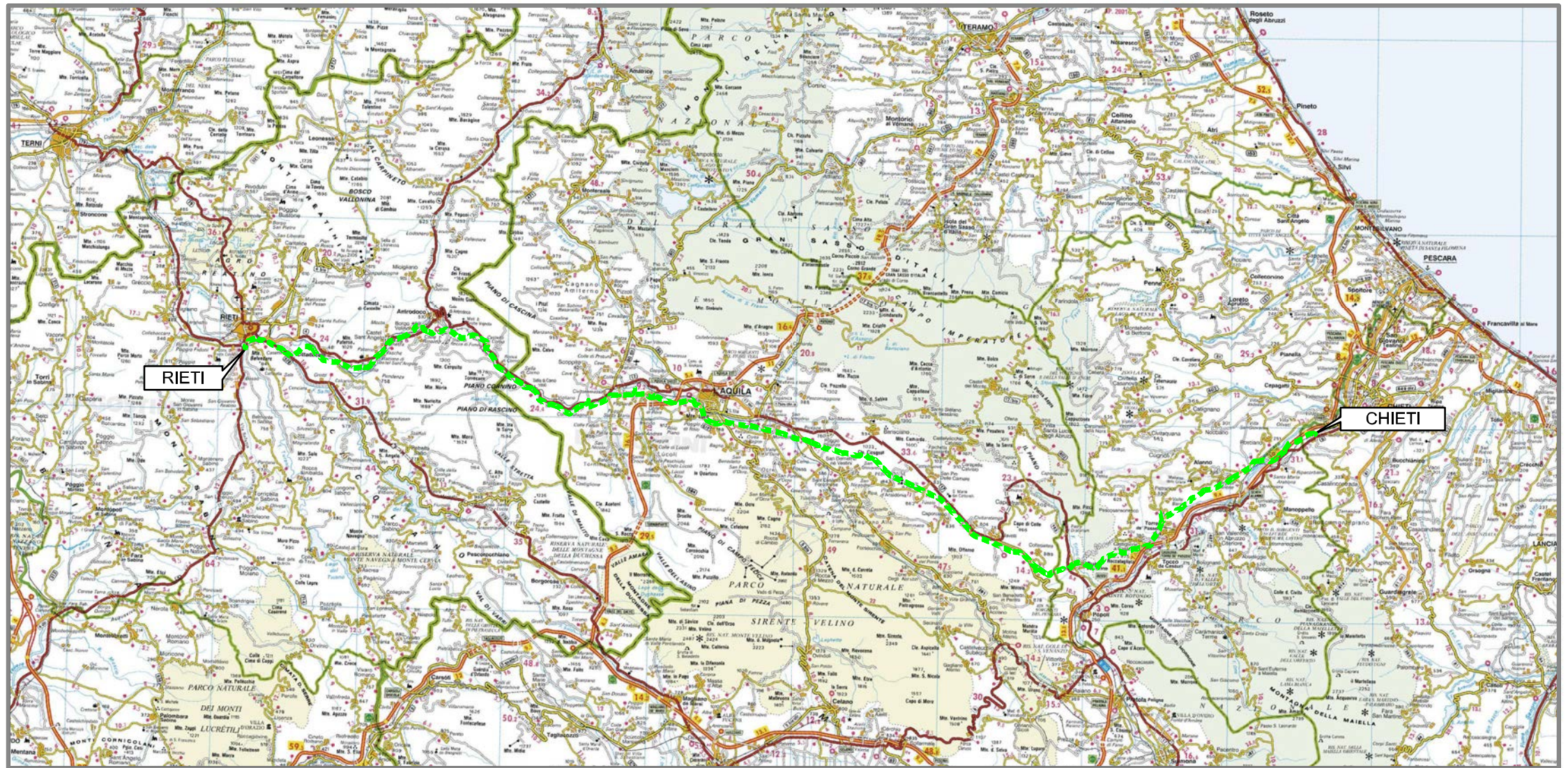




Il presente disegno e' di proprieta' aziendale - La Societa' tutelera' i propri diritti a termine di legge.



COROGRAFIA Scala 1:500.000

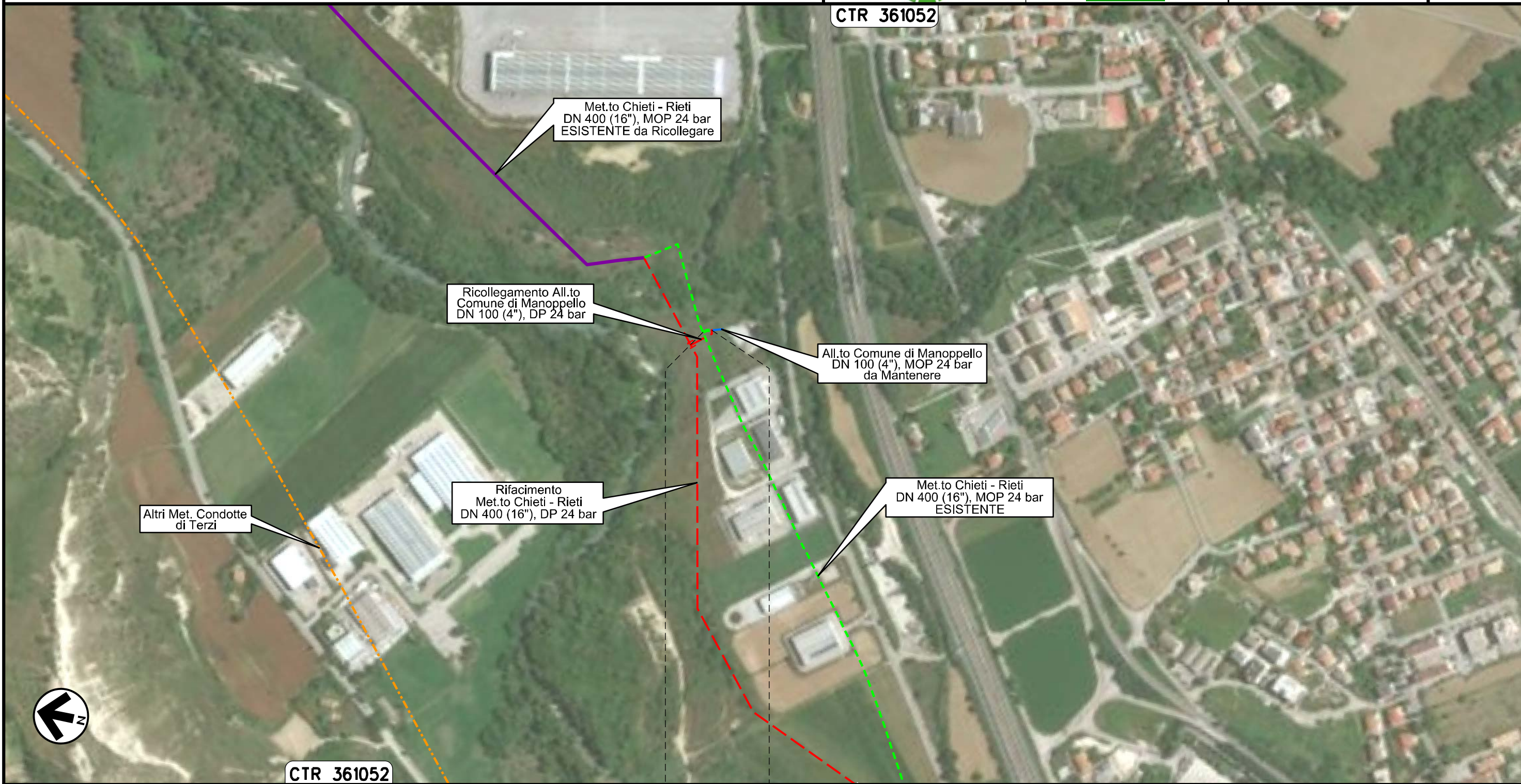


00	20.02.20	EMISSIONE	PASQUINI	CECONI	CAPRIOTTI
INDICE	DATA	R E V I S I O N I			ELABORATO VERIFICATO APPROVATO
 			Dis. PG-AFSZ-431		
			Fg. 1 di 34		
OPERE CONNESSE su METANODOTTO CHIETI - RIETI DN 400 (16"), MOP 24 bar			Comm. NR /19094		
			INDICE	00	
Rimozione Condotta Esistente AEROFOTOGRAMMETRIA CON AREE NATURA 2000			Scala 1:10000 - 1:5000		
			Sostituisce il		
			Sostituito dal		

Allacciamento al Comune di Manoppello
DN 100 (4"), MOP 24 bar

Rimozione Condotta Esistente
AEROFOTOGRAMMETRIA CON AREE NATURA 2000

00	20.02.20	EMISSIONE	PASQUINI	CECCONI	CAPRIOTTI	Foglio 2 di 34
INDICE	DATA	R E V I S I O N I	ELABORATO	VERIFICATO	APPROVATO	
 			Dis. PG-AFSZ-431		Scala 1:5000	
CTR 361052			Comm. NR /19094			



0+000 0+011

MANOPPELLO
PESCARA

Il presente disegno e' di proprieta' aziendale - La Societa' tutelera' i propri diritti a termine di legge.

Allacciamento SAGIPEL
DN 100 (4"), MOP 24 bar

Rimozione Condotta Esistente
AEROFOTOGRAMMETRIA CON AREE NATURA 2000

00	20.02.20	EMISSIONE	PASQUINI	CECCONI	CAPRIOTTI
INDICE	DATA	R E V I S I O N I	ELABORATO	VERIFICATO	APPROVATO
			Dis.	PG-AFSZ-431	
			Comm.	NR /19094	

Foglio
3
di 34
Scala
1:5000



CTR 361052

Il presente disegno e' di proprieta' aziendale - La Societa' tutelera' i propri diritti a termine di legge.





0+000 0+021

MANOPPELLO
PESCARA

Derivazione N.I. Alanno
DN 100 (4"), MOP 24 bar

Rimozione Condotta Esistente
AEROFOTOGRAMMETRIA CON AREE NATURA 2000

00	20.02.20	EMISSIONE	PASQUINI	CECCONI	CAPRIOTTI		
INDICE	DATA	R E V I S I O N I			ELABORATO	VERIFICATO	APPROVATO
						Dis. PG-AFSZ-431	
						Comm. NR /19094	

Foglio
4
di 34
Scala
1:5000



CTR 361053

CTR 361094

0+000 0+008

ALANNO
PESCARA

Il presente disegno e' di proprieta' aziendale - La Societa' tutelera' i propri diritti a termine di legge.

Allacciamento Comune di Alanno
DN 80 (3"), MOP 24 bar

Rimozione Condotta Esistente
AEROFOTOGRAMMETRIA CON AREE NATURA 2000

00	20.02.20	EMISSIONE	PASQUINI	CECCONI	CAPRIOTTI
INDICE	DATA	R E V I S I O N I	ELABORATO	VERIFICATO	APPROVATO
			Dis. PG-AFSZ-431		
			Comm. NR /19094		

Foglio
5
di 34
Scala
1:5000



Il presente disegno e' di proprieta' aziendale - La Societa' tutelera' i propri diritti a termine di legge.

0+000 0+021

ALANNO
PESCARA

PIDA n. 410538/1
km 0+021



Allacciamento Edison Gas
DN 100 (4"), MOP 24 bar

00	20.02.20	EMISSIONE	PASQUINI	CECCONI	CAPRIOTTI
INDICE	DATA	R E V I S I O N I	ELABORATO	VERIFICATO	APPROVATO
			Dis. PG-AFSZ-431		
			Comm. NR /19094		

Foglio
6
di 34
Scala
1:5000

Rimozione Condotta Esistente
AEROFOTOGRAMMETRIA CON AREE NATURA 2000



CTR 360122

CTR 360121

CTR 360124



Rifacimento
Met.to Chieti - Rieti
DN 400 (16"), DP 24 bar

Met.to Chieti - Rieti
DN 400 (16"), MOP 24 bar
ESISTENTE

Altri Met. Condotte
di Terzi

Ricollegamento All.to
Edison Gas
DN 100 (4"), DP 24 bar

All.to Edison Gas
DN 100 (4"), MOP 24 bar
da Mantenere

CTR 360121

0+000 0+009

ALANNO
PESCARA



PIDA n. 4160727/1
km 0+003



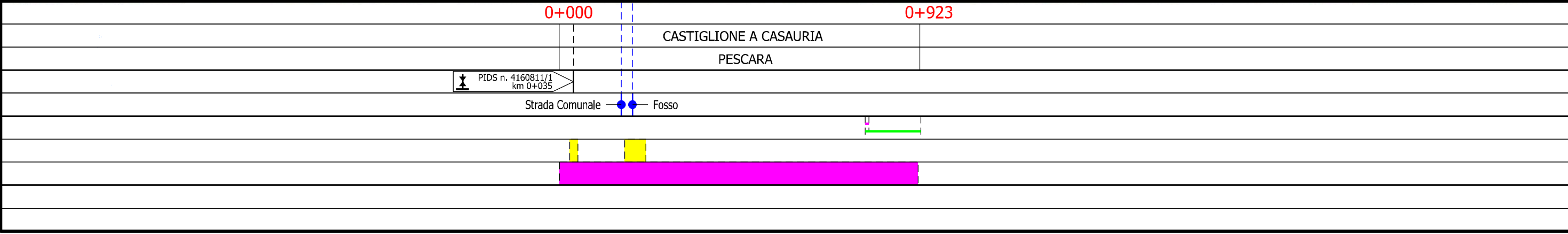
Il presente disegno e' di proprieta' aziendale - La Societa' tutelera' i propri diritti a termine di legge.

Allacciamento Comune di Pietranico
DN 100 (4"), MOP 24 bar

Rimozione Condotta Esistente
AEROFOTOGRAMMETRIA CON AREE NATURA 2000

00	20.02.20	EMISSIONE	PASQUINI	CECCONI	CAPRIOTTI	Foglio 7
INDICE	DATA	R E V I S I O N I	ELABORATO	VERIFICATO	APPROVATO	di 34
 			Dis. PG-AFSZ-431		Scala 1:10000	
			Comm. NR /19094			

Il presente disegno e' di proprieta' aziendale - La Societa' tutelera' i propri diritti a termine di legge.



00	20.02.20	EMISSIONE	PASQUINI	CECCONI	CAPRIOTTI
INDICE	DATA	R E V I S I O N I	ELABORATO	VERIFICATO	APPROVATO
			Dis. PG-AFSZ-431		
			Comm. NR /19094		

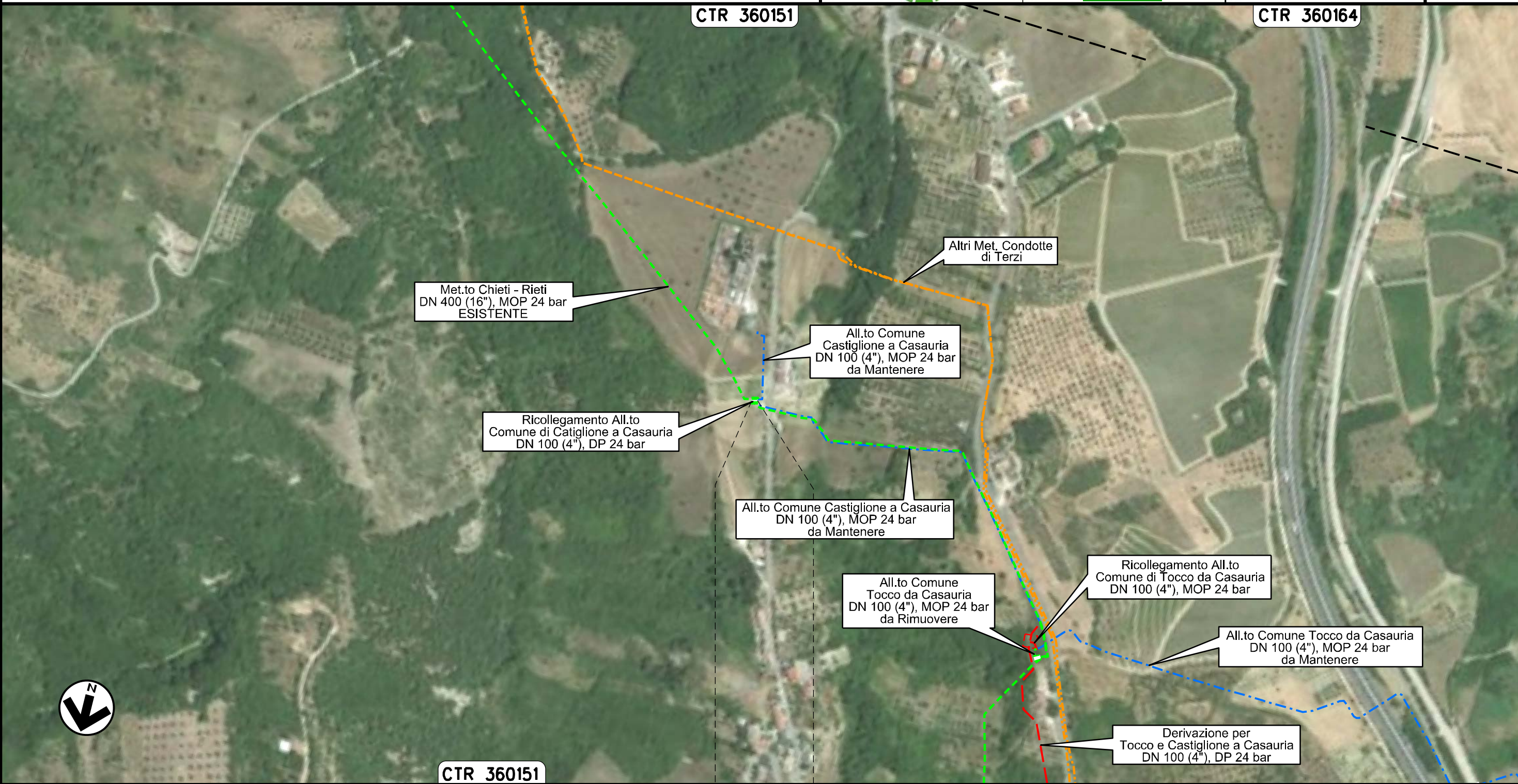
Rimozione Condotta Esistente
AEROFOTOGRAMMETRIA CON AREE NATURA 2000



CTR 360151

CTR 360164

Il presente disegno e' di proprieta' aziendale - La Societa' tutelera' i propri diritti a termine di legge.



CTR 360151

CASTIGLIONE
A CASAURIA
PESCARA

Allacciamento Comune Tocco da Casauria
DN 100 (4"), MOP 24 bar

00	20.02.20	EMISSIONE	PASQUINI	CECCONI	CAPRIOTTI
INDICE	DATA	R E V I S I O N I	ELABORATO	VERIFICATO	APPROVATO
			Dis. PG-AFSZ-431		
			Comm. NR /19094		

Foglio
9
di 34
Scala
1:5000

Rimozione Condotta Esistente
AEROFOTOGRAMMETRIA CON AREE NATURA 2000



CTR 360164

CTR 360151



0+000 | 0+073

CASTIGLIONE
A CASAURIA
PESCARA

PIDS n. 4104106/2
km 0+055

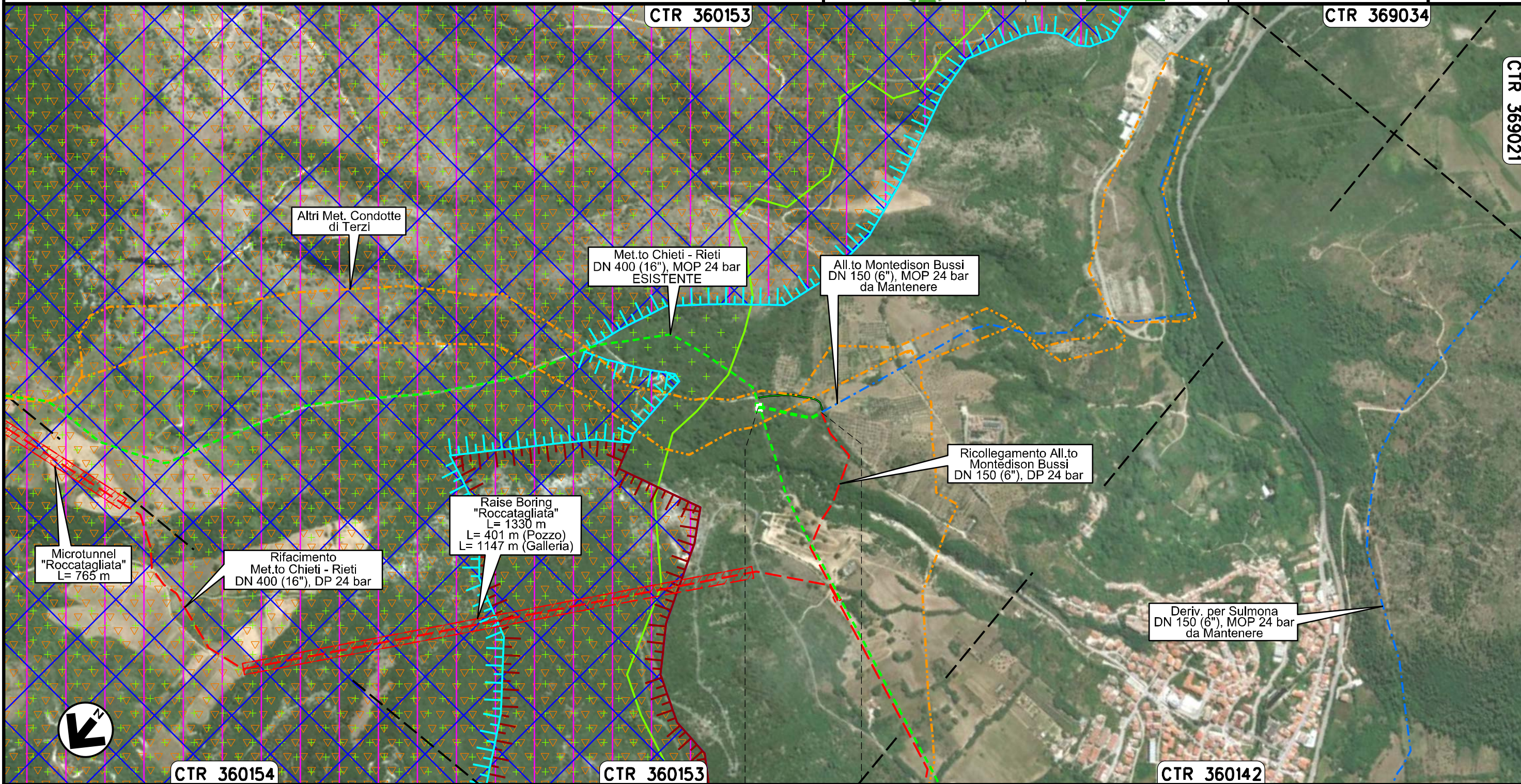
Il presente disegno e' di proprieta' aziendale - La Societa' tutelera' i propri diritti a termine di legge.

Allacciamento Montedison Bussi
DN 150 (6"), MOP 24 bar

Rimozione Condotta Esistente
AEROFOTOGRAMMETRIA CON AREE NATURA 2000

00	20.02.20	EMISSIONE	PASQUINI	CECCONI	CAPRIOTTI	Foglio 10
INDICE	DATA	R E V I S I O N I	ELABORATO	VERIFICATO	APPROVATO	di 34
 			Dis. PG-AFSZ-431		Scala 1:10000	
			Comm. NR /19094			

Il presente disegno e' di proprieta' aziendale - La Societa' tutelera' i propri diritti a termine di legge.



Microtunnel
"Roccatagliata"
L= 765 m

Rifacimento
Met.to Chieti - Rieti
DN 400 (16"), DP 24 bar

Raise Boring
"Roccatagliata"
L= 1330 m
L= 401 m (Pozzo)
L= 1147 m (Galleria)

Met.to Chieti - Rieti
DN 400 (16"), MOP 24 bar
ESISTENTE

All.to Montedison Bussi
DN 150 (6"), MOP 24 bar
da Mantenere

Ricollegamento All.to
Montedison Bussi
DN 150 (6"), DP 24 bar

Deriv. per Sulmona
DN 150 (6"), MOP 24 bar
da Mantenere

CTR 360154

CTR 360153

CTR 360142

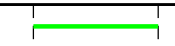
CTR 360153

CTR 369034

CTR 369021

0+000 0+169

BUSSI SUL TIRINO
PESCARA



Derivazione per Sulmona
DN 150 (6"), MOP 24 bar

Rimozione Condotta Esistente
AEROFOTOGRAMMETRIA CON AREE NATURA 2000

00	20.02.20	EMISSIONE	PASQUINI	CECCONI	CAPRIOTTI
INDICE	DATA	R E V I S I O N I	ELABORATO	VERIFICATO	APPROVATO
			Dis.	PG-AFSZ-431	
			Comm.	NR /19094	

Foglio
11
di 34
Scala
1:5000



CTR 360142



0+000 0+008

BUSSI SUL TIRINO
PESCARA



Il presente disegno e' di proprieta' aziendale - La Societa' tutelera' i propri diritti a termine di legge.

Allacciamento Comune di Collepietro
DN 100 (4"), MOP 24 bar

Rimozione Condotta Esistente
AEROFOTOGRAMMETRIA CON AREE NATURA 2000

00	20.02.20	EMISSIONE	PASQUINI	CECCONI	CAPRIOTTI
INDICE	DATA	R E V I S I O N I	ELABORATO	VERIFICATO	APPROVATO
			Dis. PG-AFSZ-431		
			Comm. NR /19094		

Foglio
12
di 34
Scala
1:5000



CTR 360143



Met.to Chieti - Rieti
DN 400 (16"), MOP 24 bar
ESISTENTE

Rifacimento
Met.to Chieti - Rieti
DN 400 (16"), DP 24 bar

All.to Comune di Collepietro
DN 100 (4"), MOP 24 bar
da Mantenere

Ricollegamento All.to
Comune di Collepietro
DN 100 (4"), DP 24 bar

Met.to Chieti - Rieti
DN 400 (16"), MOP 24 bar
da Mantenere

Met.to Chieti - Rieti
DN 400 (16"), MOP 24 bar
ESISTENTE da Ricollegare

CTR 360144

CTR 360143

0+000 0+020

COLLEPIETRO
L'AQUILA

PIDA n. 10827/1
km 0+003



Il presente disegno e' di proprieta' aziendale - La Societa' tutelera' i propri diritti a termine di legge.

Allacciamento Comune di Prata D'Ansidonia
DN 100 (4"), MOP 24 bar

Rimozione Condotta Esistente
AEROFOTOGRAMMETRIA CON AREE NATURA 2000

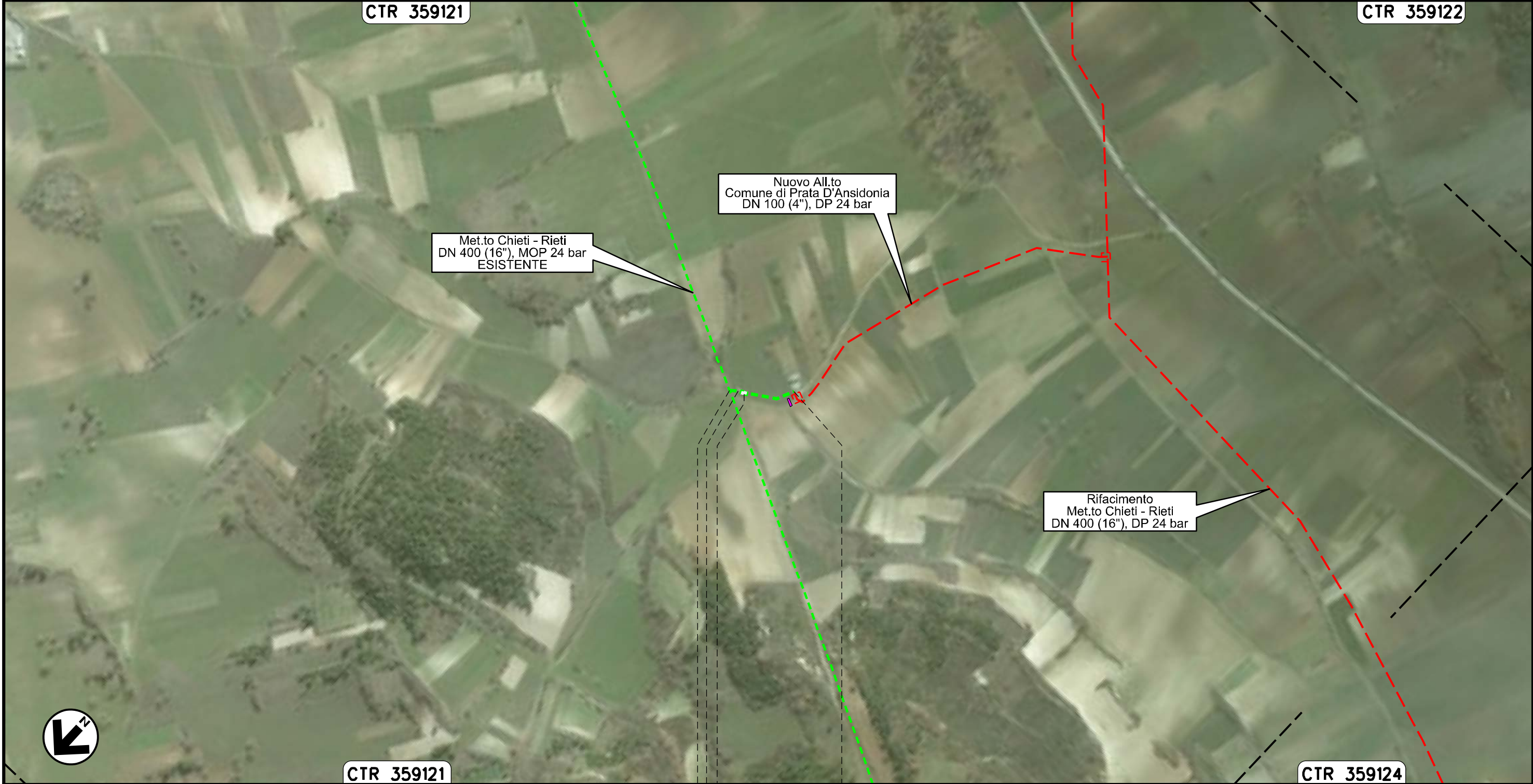
00	20.02.20	EMISSIONE	PASQUINI	CECCONI	CAPRIOTTI
INDICE	DATA	R E V I S I O N I	ELABORATO	VERIFICATO	APPROVATO
			Dis. PG-AFSZ-431		
			Comm. NR /19094		

Foglio
13
di 34
Scala
1:5000



CTR 359121

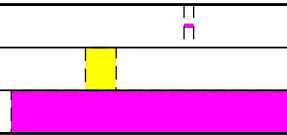
CTR 359122



0+000 0+085

SAN PIO DELLE CAMERE ● PRATA D'ANSIDONIA
L'AQUILA

PIDA n. 4160753/1
km 0+019



Il presente disegno e' di proprieta' aziendale - La Societa' tutelera' i propri diritti a termine di legge.

Allacciamento Comune di Barisciano
DN 80 (3"), MOP 24 bar

Rimozione Condotta Esistente
AEROFOTOGRAMMETRIA CON AREE NATURA 2000

00	20.02.20	EMISSIONE	PASQUINI	CECCONI	CAPRIOTTI	Foglio 14 di 34
INDICE	DATA	R E V I S I O N I	ELABORATO	VERIFICATO	APPROVATO	
 			Dis. PG-AFSZ-431		Scala 1:5000	
			Comm. NR /19094			

CTR 359072

CTR 359083

Met.to Chieti - Rieti
DN 400 (16"), MOP 24 bar
ESISTENTE

Rifacimento
Met.to Chieti - Rieti
DN 400 (16"), DP 24 bar

Ricollegamento All.to
Comune di Barisciano
DN 100 (4"), DP 24 bar

All.to Comune di Barisciano
DN 80 (3"), MOP 24 bar
da Mantenere

Il presente disegno e' di proprieta' aziendale - La Societa' tutelera' i propri diritti a termine di legge.

CTR 359111




CTR 359124

CTR 359083

0+000 0+014

BARISCIANO
L'AQUILA

 PIDS n. 4104642/1
km 0+007



Allacciamento Comune di San Demetrio ne' Vestini
DN 100 (4"), MOP 24 bar

Rimozione Condotta Esistente
AEROFOTOGRAMMETRIA CON AREE NATURA 2000

00	20.02.20	EMISSIONE	PASQUINI	CECCONI	CAPRIOTTI
INDICE	DATA	R E V I S I O N I	ELABORATO	VERIFICATO	APPROVATO
			Dis. PG-AFSZ-431		
			Comm. NR /19094		

Foglio
15
di 34
Scala
1:10000



CTR 359072

CTR 359111



Rifacimento
Met.to Chieti - Rieti
DN 400 (16"), DP 24 bar

Met.to Chieti - Rieti
DN 400 (16"), MOP 24 bar
ESISTENTE

Ricollegamento All.to Comune di
S. Demetrio ne' Vestini
DN 100 (4"), DP 24 bar

All.to Comune di
S. Demetrio ne' Vestini
DN 100 (4"), MOP 24 bar
da Mantenere

CTR 359114

CTR 359071

CTR 359072

CTR 359073

	0+000	0+121	
POGGIO PICENZE	•	•	SAN DEMETRIO NE' VESTINI
			L'AQUILA

Il presente disegno e' di proprieta' aziendale - La Societa' tutelera' i propri diritti a termine di legge.

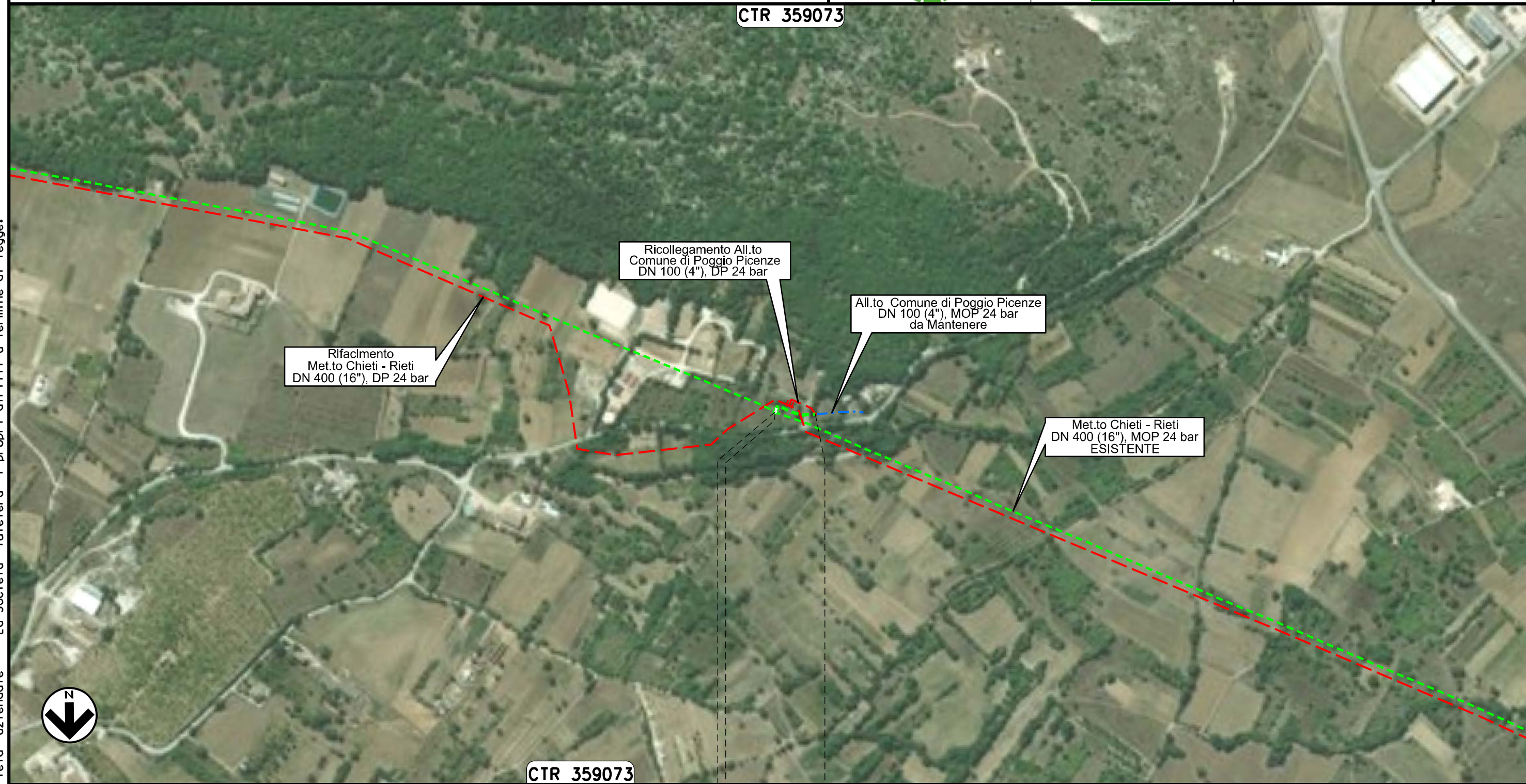
Allacciamento Comune di Poggio Picenze
DN 100 (4"), MOP 24 bar

Rimozione Condotta Esistente
AEROFOTOGRAMMETRIA CON AREE NATURA 2000

00	20.02.20	EMISSIONE	PASQUINI	CECCONI	CAPRIOTTI
INDICE	DATA	R E V I S I O N I	ELABORATO	VERIFICATO	APPROVATO
			Dis. PG-AFSZ-431		
			Comm. NR /19094		

Foglio
16
di 34
Scala
1:5000

CTR 359073



Il presente disegno e' di proprieta' aziendale - La Societa' tutelera' i propri diritti a termine di legge.

CTR 359073

0+000 0+059

POGGIO PICENZE
L'AQUILA

PIDA n. 4160740/1
km 0+003



Allacciamento Metanodotto L'Aquila-Barisciano
DN 80 (3"), MOP 24 bar

Rimozione Condotta Esistente
AEROFOTOGRAMMETRIA CON AREE NATURA 2000

00	20.02.20	EMISSIONE	PASQUINI	CECCONI	CAPRIOTTI
INDICE	DATA	R E V I S I O N I			ELABORATO
		Dis. PG-AFSZ-431		VERIFICATO	APPROVATO
		Comm. NR /19094		Scala 1:5000	



Foglio
17
di 34
Scala
1:5000

CTR 359062

CTR 359073

CTR 359074

Rifacimento
Met.to Chieti - Rieti
DN 400 (16"), DP 24 bar

Met.to Chieti - Rieti
DN 400 (16"), MOP 24 bar
ESISTENTE

All.to Met.to L'Aquila-Barisciano
DN 80 (3"), MOP 24 bar
da Mantenere

Ricollegamento All.to
Met.to L'Aquila-Barisciano
DN 100 (4"), DP 24 bar



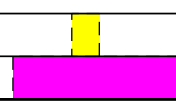
CTR 359073

CTR 359074

0+000 0+041

BARISCIANO
L'AQUILA

PIDS n. 4102961/1
km 0+003



Il presente disegno e' di proprieta' aziendale - La Societa' tutelera' i propri diritti a termine di legge.

Allacciamento Comune De L'Aquila I° Presa
DN 150 (6"), MOP 24 bar

Rimozione Condotta Esistente
AEROFOTOGRAMMETRIA CON AREE NATURA 2000

00	20.02.20	EMISSIONE	PASQUINI	CECCONI	CAPRIOTTI
INDICE	DATA	R E V I S I O N I	ELABORATO	VERIFICATO	APPROVATO
			Dis. PG-AFSZ-431		
			Comm. NR /19094		

Foglio
18
di 34
Scala
1:5000



CTR 359051



0+000 0+010

L'AQUILA	
L'AQUILA	



Il presente disegno e' di proprieta' aziendale - La Societa' tutelera' i propri diritti a termine di legge.

Allacciamento Comune De L'Aquila II° Presa
DN 150 (6"), MOP 24 bar

Rimozione Condotta Esistente
AEROFOTOGRAMMETRIA CON AREE NATURA 2000

00	20.02.20	EMISSIONE	PASQUINI	CECCONI	CAPRIOTTI
INDICE	DATA	R E V I S I O N I	ELABORATO	VERIFICATO	APPROVATO
			Dis. PG-AFSZ-431		
			Comm. NR /19094		

Foglio
19
di 34
Scala
1:5000



CTR 359054

CTR 359013

Met.to Chieti - Rieti
DN 400 (16"), MOP 24 bar
ESISTENTE da Ricollegare

Rifacimento
Met.to Chieti - Rieti
DN 400 (16"), DP 24 bar

Ricollegamento All.to
Comune de L'Aquila II° Presa
DN 150 (6"), DP 24 bar

All.to Comune de L'Aquila II° Presa
DN 150 (6"), MOP 24 bar
da Mantenere

Met.to Chieti - Rieti
DN 400 (16"), MOP 24 bar
ESISTENTE

CTR 359054

CTR 359013

0+000 0+020

L'AQUILA
L'AQUILA



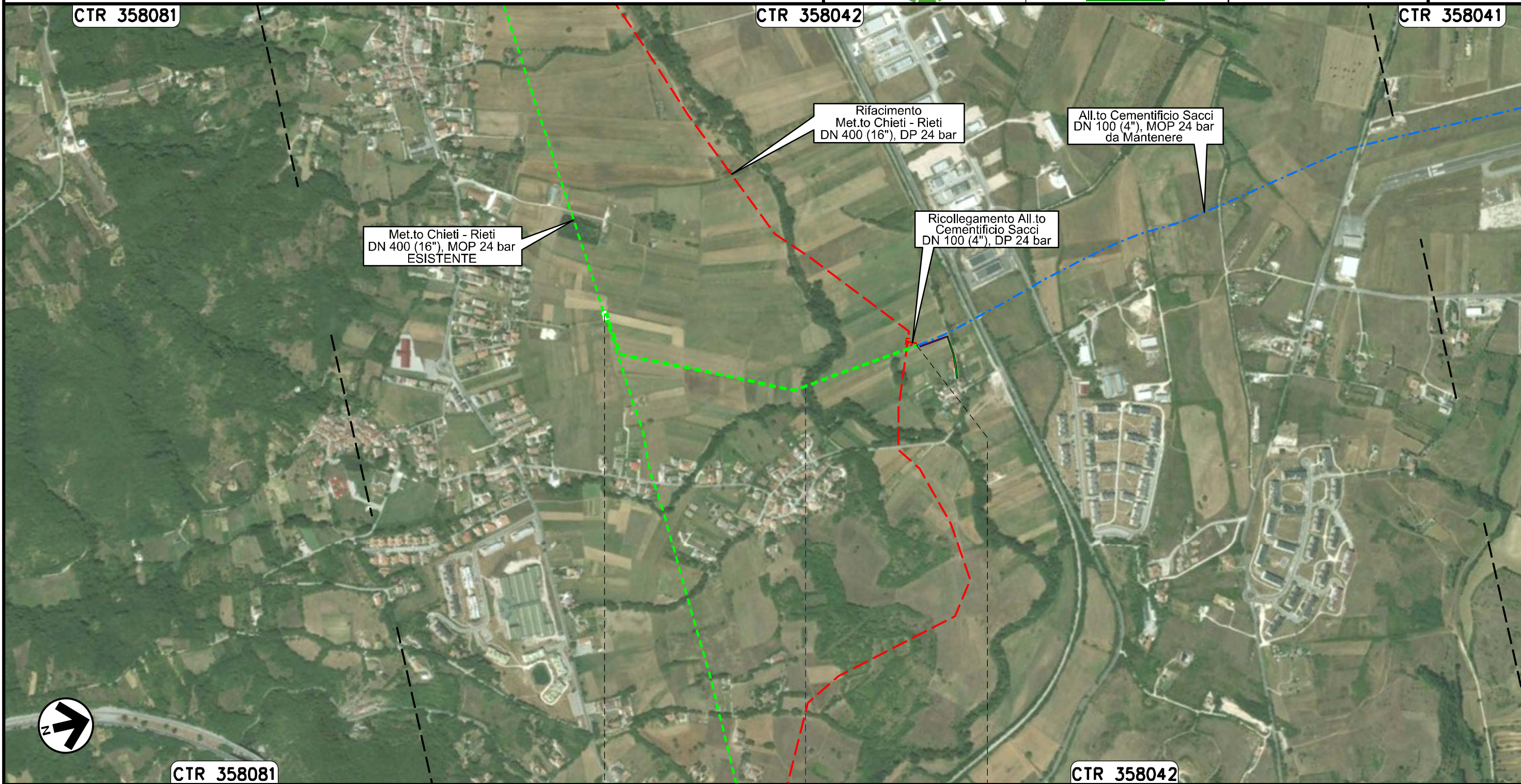
Il presente disegno e' di proprieta' aziendale - La Societa' tutelera' i propri diritti a termine di legge.

Allacciamento Cementificio Sacchi
DN 100 (4"), MOP 24 bar

Rimozione Condotta Esistente
AEROFOTOGRAMMETRIA CON AREE NATURA 2000

00	20.02.20	EMISSIONE	PASQUINI	CECCONI	CAPRIOTTI
INDICE	DATA	R E V I S I O N I	ELABORATO	VERIFICATO	APPROVATO
			Dis.	PG-AFSZ-431	
			Comm.	NR /19094	

Foglio
20
di 34
Scala
1:10000



0+000 0+903

L'AQUILA
L'AQUILA

● Torrente Raio



Il presente disegno e' di proprieta' aziendale - La Societa' tutelera' i propri diritti a termine di legge.

Allacciamento Comune De L'Aquila IV' Presa
DN 150 (6"), MOP 24 bar

Rimozione Condotta Esistente
AEROFOTOGRAMMETRIA CON AREE NATURA 2000

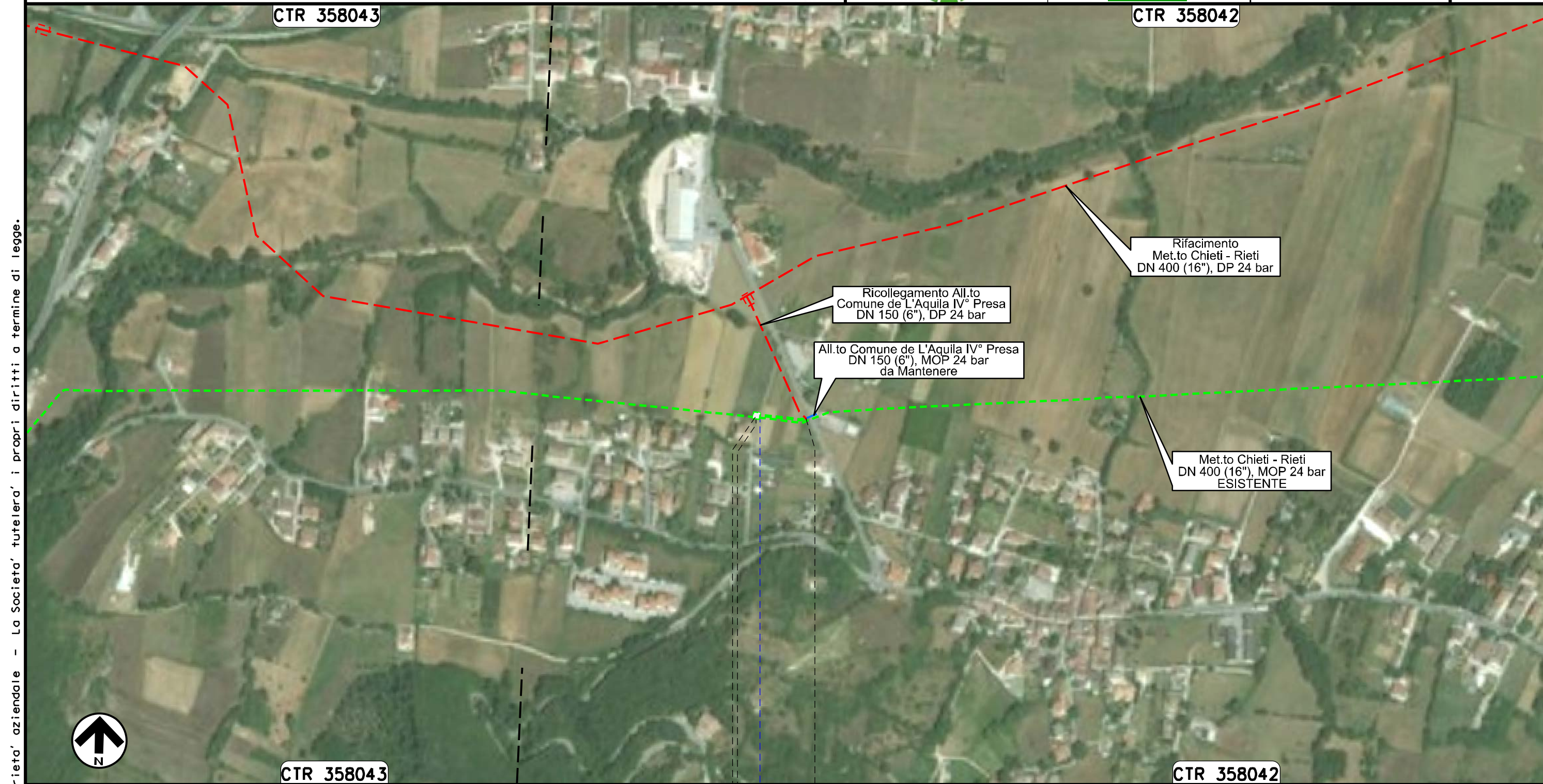
00	20.02.20	EMISSIONE	PASQUINI	CECCONI	CAPRIOTTI
INDICE	DATA	R E V I S I O N I	ELABORATO	VERIFICATO	APPROVATO
			Dis. PG-AFSZ-431		
			Comm. NR /19094		

Foglio
21
di 34
Scala
1:5000



CTR 358043

CTR 358042



CTR 358043

CTR 358042

0+000 0+067

L'AQUILA
L'AQUILA

PIDA n. 4160156
km 0+003

Strada Comunale

Il presente disegno e' di proprieta' aziendale - La Societa' tutelera' i propri diritti a termine di legge.

Allacciamento Societa' AMA
DN 80 (3"), MOP 24 bar

00	20.02.20	EMISSIONE	PASQUINI	CECCONI	CAPRIOTTI
INDICE	DATA	R E V I S I O N I	ELABORATO	VERIFICATO	APPROVATO
			Dis. PG-AFSZ-431		
			Comm. NR /19094		

Foglio
22
di 34
Scala
1:10000

Rimozione Condotta Esistente
AEROFOTOGRAMMETRIA CON AREE NATURA 2000

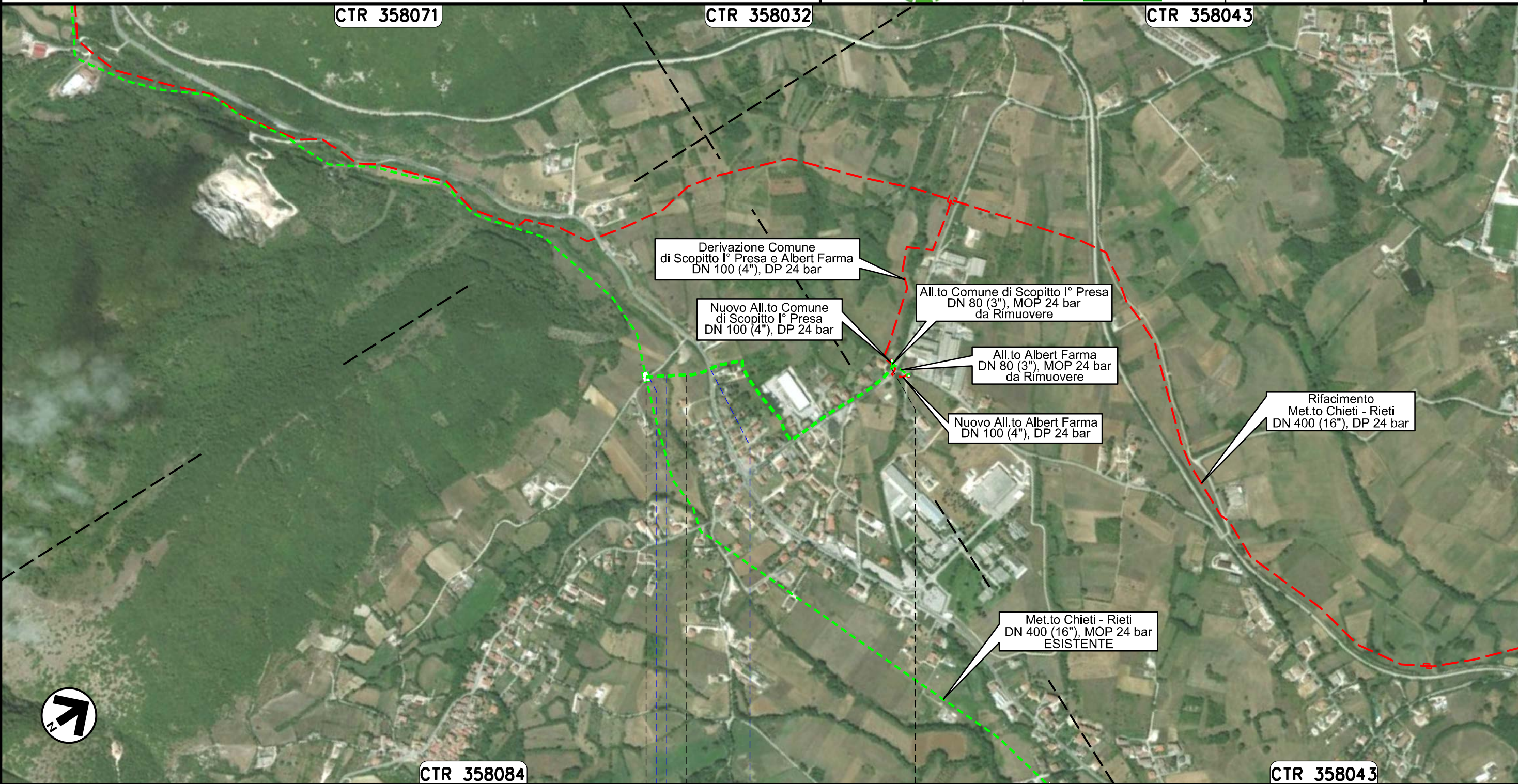


CTR 358071

CTR 358032

CTR 358043

Il presente disegno e' di proprieta' aziendale - La Societa' tutelera' i propri diritti a termine di legge.



CTR 358084

CTR 358043

0+000

0+812

TORNIMPARTE

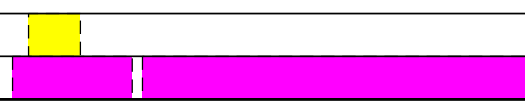
SCOPPITO

L'AQUILA

Strada Comunale

Fosso dell'Impredadora

S.S. n.17



Allacciamento Comune di Scoppito I° Presa
DN 80 (3"), MOP 24 bar

Rimozione Condotta Esistente
AEROFOTOGRAMMETRIA CON AREE NATURA 2000

00	20.02.20	EMISSIONE	PASQUINI	CECCONI	CAPRIOTTI
INDICE	DATA	R E V I S I O N I	ELABORATO	VERIFICATO	APPROVATO
			Dis. PG-AFSZ-431		
			Comm. NR /19094		

Foglio
23
di 34
Scala
1:5000



CTR 358084

CTR 358032



Il presente disegno e' di proprieta' aziendale - La Societa' tutelera' i propri diritti a termine di legge.



CTR 358084

CTR 358043

0+000 0+021

SCOPPITO
L'AQUILA

PIDA n. 4104208/1
km 0+021



Allacciamento Albert Farma
DN 80 (3"), MOP 24 bar

Rimozione Condotta Esistente
AEROFOTOGRAMMETRIA CON AREE NATURA 2000

00	20.02.20	EMISSIONE	PASQUINI	CECCONI	CAPRIOTTI
INDICE	DATA	R E V I S I O N I	ELABORATO	VERIFICATO	APPROVATO
			Dis. PG-AFSZ-431		
			Comm. NR /19094		

Foglio
24
di 34
Scala
1:5000



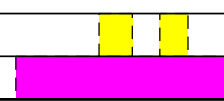
Il presente disegno e' di proprieta' aziendale - La Societa' tutelera' i propri diritti a termine di legge.

0+000 0+056

SCOPPITO
L'AQUILA

PIDA n. 4103695/1
km 0+056

Strada Comunale — Il Fossato — Strada Comunale



Allacciamento Comune di Scoppito II° Presa
DN 80 (3"), MOP 24 bar

Rimozione Condotta Esistente
AEROFOTOGRAMMETRIA CON AREE NATURA 2000

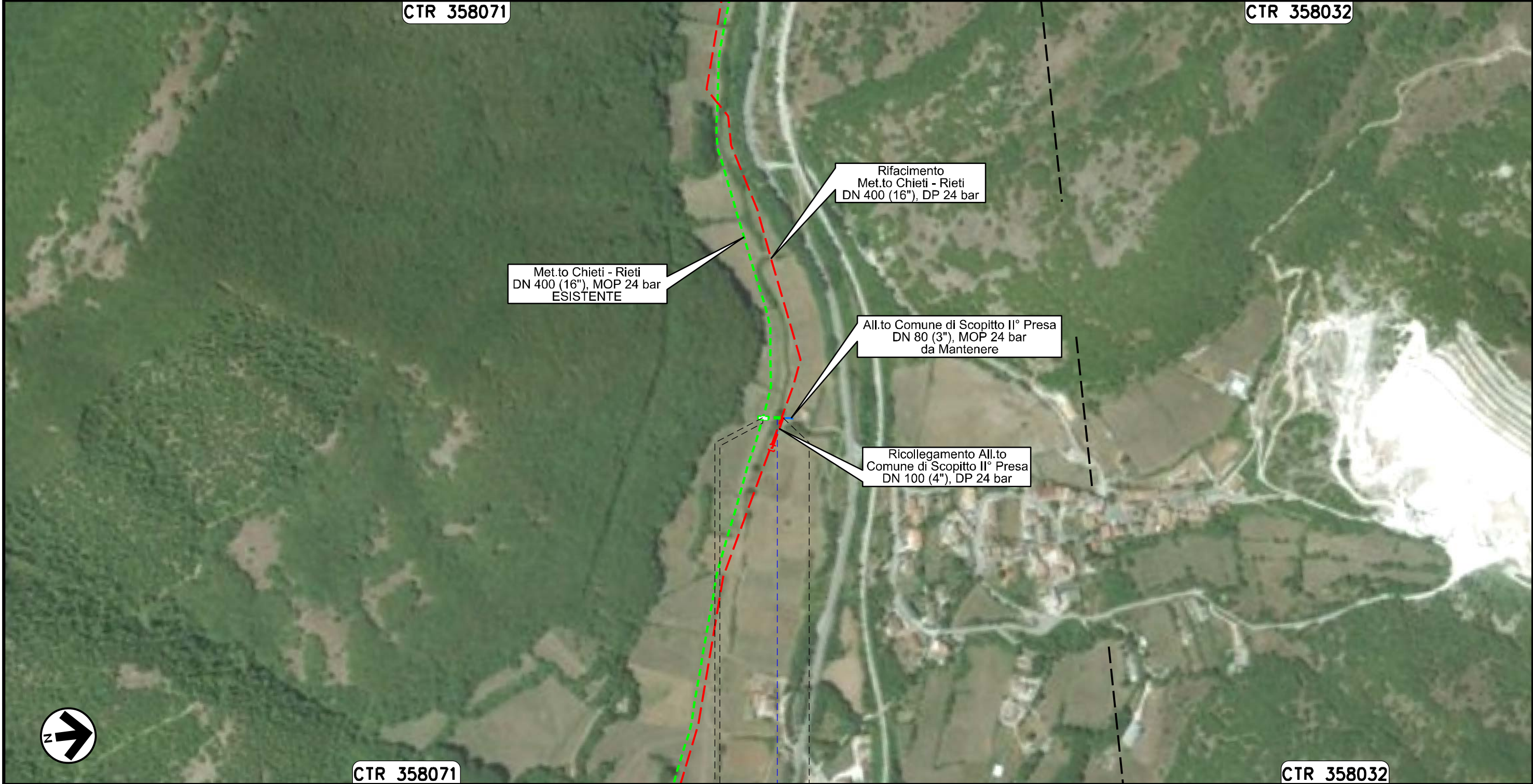
00	20.02.20	EMISSIONE	PASQUINI	CECCONI	CAPRIOTTI
INDICE	DATA	R E V I S I O N I	ELABORATO	VERIFICATO	APPROVATO
			Dis. PG-AFSZ-431		
			Comm. NR /19094		

Foglio
25
di 34
Scala
1:5000



CTR 358071

CTR 358032



CTR 358071

CTR 358032

0+000 0+026

SCOPPITO
L'AQUILA

PIDA n. 4104209/1
km 0+003

Fosso Colonnelle



Il presente disegno e' di proprieta' aziendale - La Societa' tutelera' i propri diritti a termine di legge.

Allacciamento Comune di Scoppito III° Presa
DN 80 (3"), MOP 24 bar

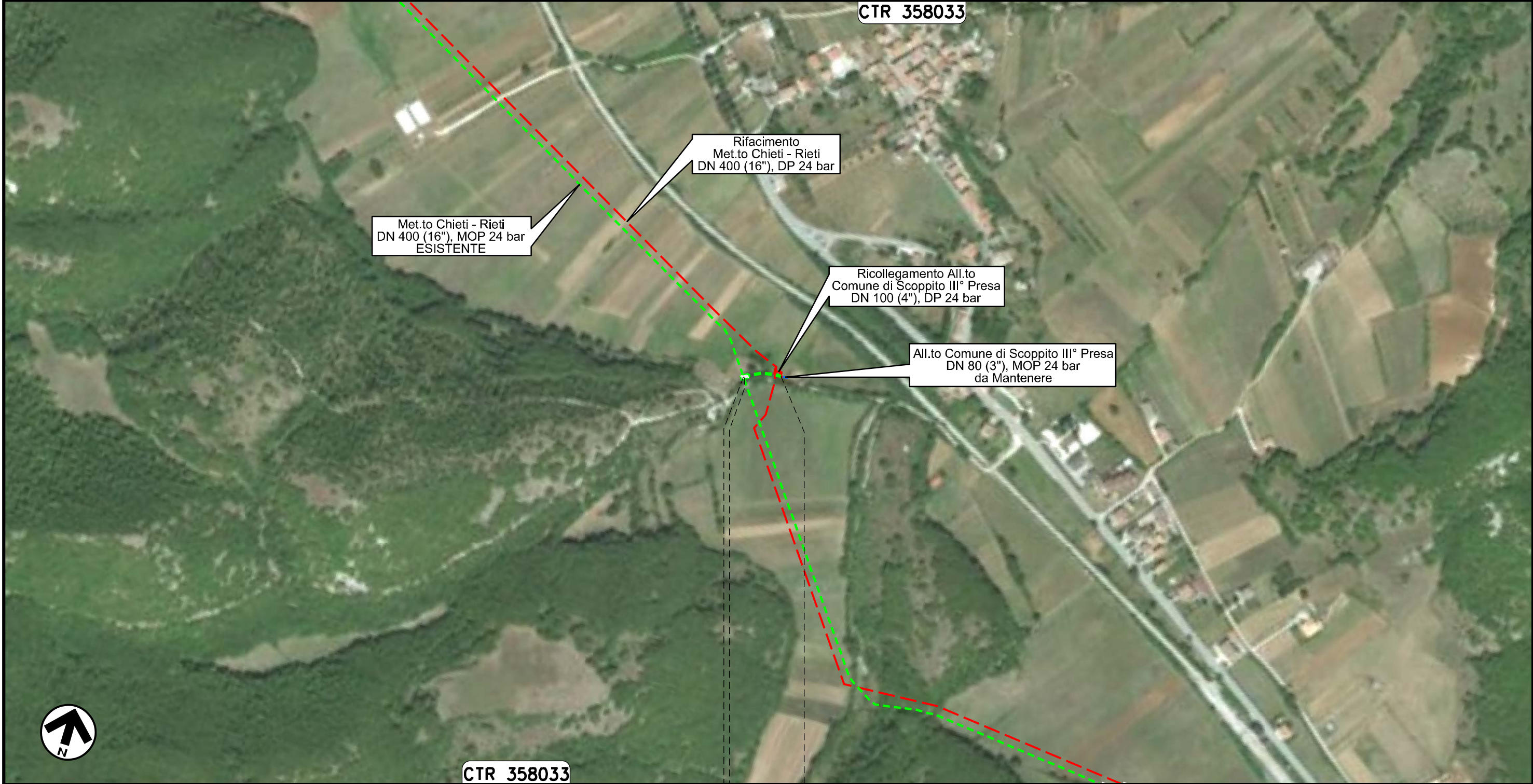
Rimozione Condotta Esistente
AEROFOTOGRAMMETRIA CON AREE NATURA 2000

00	20.02.20	EMISSIONE	PASQUINI	CECCONI	CAPRIOTTI
INDICE	DATA	R E V I S I O N I	ELABORATO	VERIFICATO	APPROVATO
			Dis. PG-AFSZ-431		
			Comm. NR /19094		

Foglio
26
di 34
Scala
1:5000



CTR 358033



Il presente disegno e' di proprieta' aziendale - La Societa' tutelera' i propri diritti a termine di legge.

CTR 358033

0+000 0+049

SCOPPITO
L'AQUILA



Allacciamento Comune di Antrodoco II° Presa
DN 100 (4"), MOP 24 bar

Rimozione Condotta Esistente
AEROFOTOGRAMMETRIA CON AREE NATURA 2000

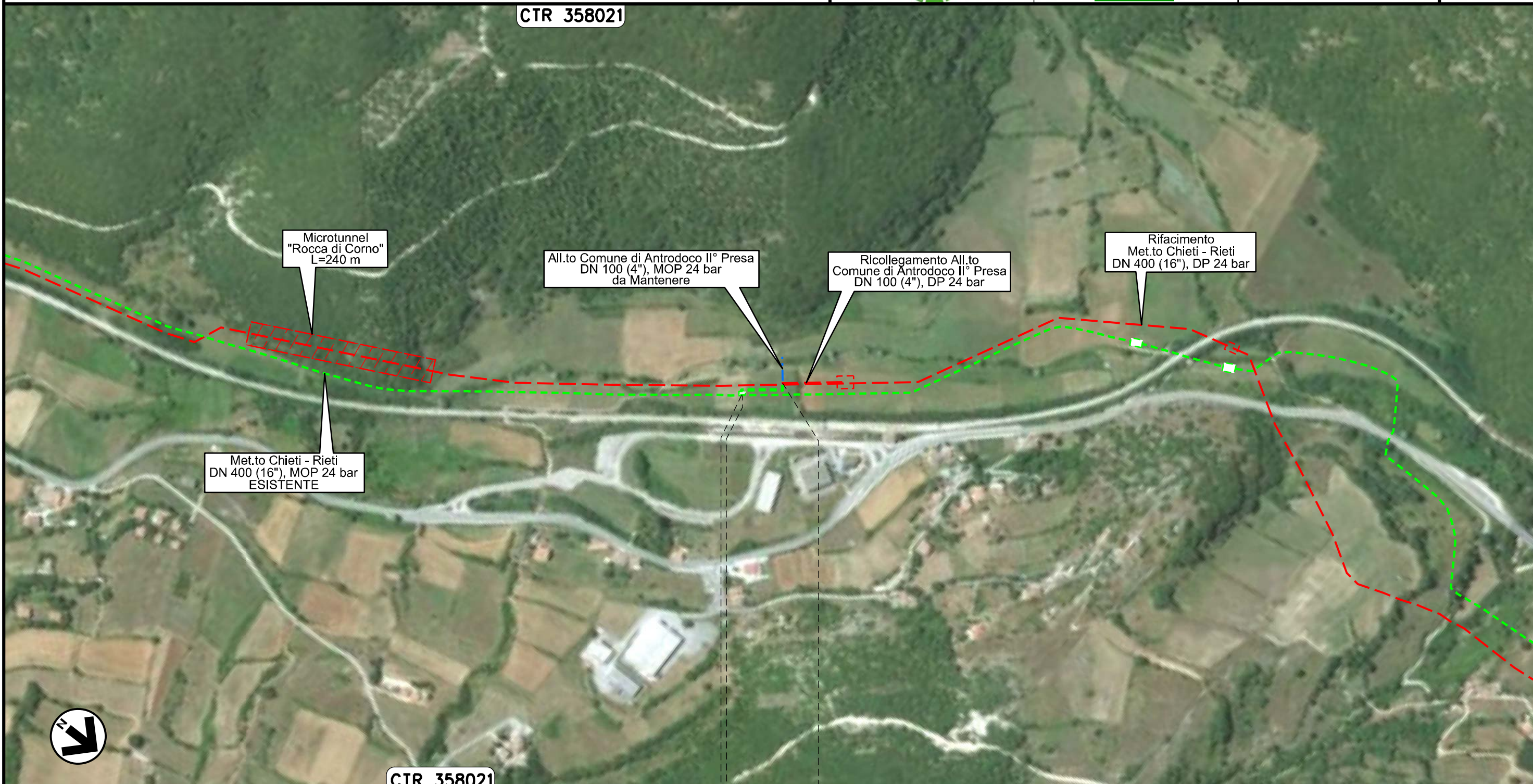
CTR 358021

00	20.02.20	EMISSIONE	PASQUINI	CECCONI	CAPRIOTTI
INDICE	DATA	R E V I S I O N I	ELABORATO	VERIFICATO	APPROVATO
			Dis. PG-AFSZ-431		
			Comm. NR /19094		

Foglio
27
di 34
Scala
1:5000



Il presente disegno e' di proprieta' aziendale - La Societa' tutelera' i propri diritti a termine di legge.

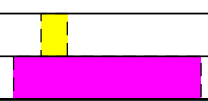


CTR 358021

0+000 0+068

ANTRODOCO
RIETI

PTDA n. 4160678
km 0+003



Allacciamento Comune di Borgo Velino
DN 100 (4"), MOP 24 bar

Rimozione Condotta Esistente
AEROFOTOGRAMMETRIA CON AREE NATURA 2000

00	20.02.20	EMISSIONE	PASQUINI	CECCONI	CAPRIOTTI		
INDICE	DATA	R E V I S I O N I			ELABORATO	VERIFICATO	APPROVATO
Dis. PG-AFSZ-431			Comm. NR /19094				

Foglio
28
di 34
Scala
1:5000



CTR 348132

Rifacimento
Met.to Chieti - Rieti
DN 400 (16"), DP 24 bar

Microtunnel
"Borgo Velino 1"
L= 745 m

Ricollegamento All.to
Comune di Borgo Velino
DN 100 (4"), DP 24 bar

All.to Comune di Borgo Velino
DN 100 (4"), MOP 24 bar
da Mantenere

Met.to Chieti - Rieti
DN 400 (16"), MOP 24 bar
ESISTENTE

CTR 348132

0+000 0+003

BORGO VELINO
RIETI

Il presente disegno e' di proprieta' aziendale - La Societa' tutelera' i propri diritti a termine di legge.

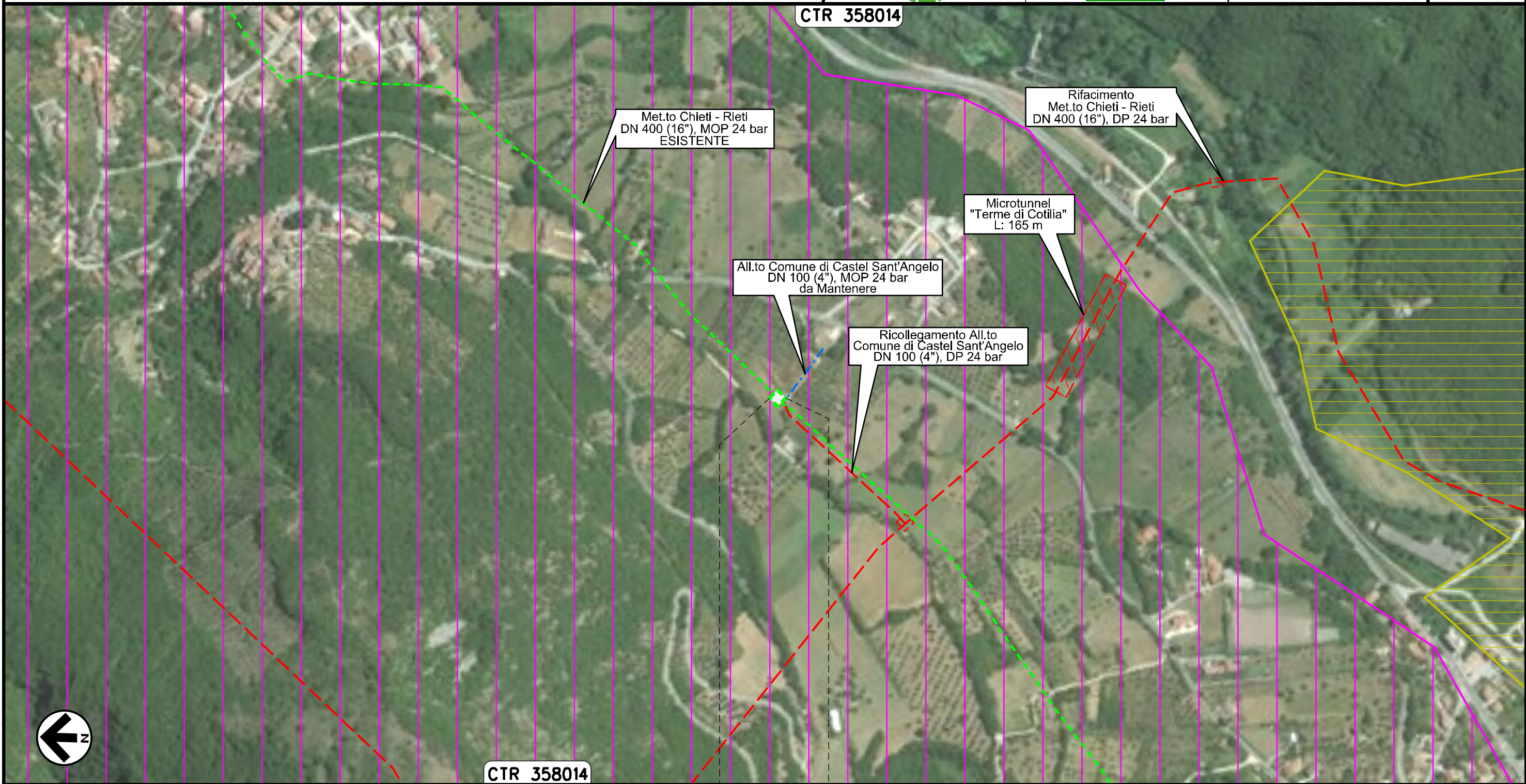


Allacciamento Comune di Castel S. Angelo
Rimozione Impianto P.I.D.I 45430/28.1

00	20.02.20	EMISSIONE	PASQUINI	CECCONI	CAPRIOTTI
INDICE	DATA	R E V I S I O N I	ELABORATO	VERIFICATO	APPROVATO
			Dis. PG-AFSZ-431		
			Comm. NR /19094		

Foglio
29
di 34
Scala
1:5000

Rimozione Condotta Esistente
AEROFOTOGRAMMETRIA CON AREE NATURA 2000



CASTEL
SANT'ANGELO
RIETI

Il presente disegno e' di proprieta' aziendale - La Societa' tutelera' i propri diritti a termine di legge.

Allacciamento Comune di Rieti III' Presa
DN 100 (4"), MOP 24 bar

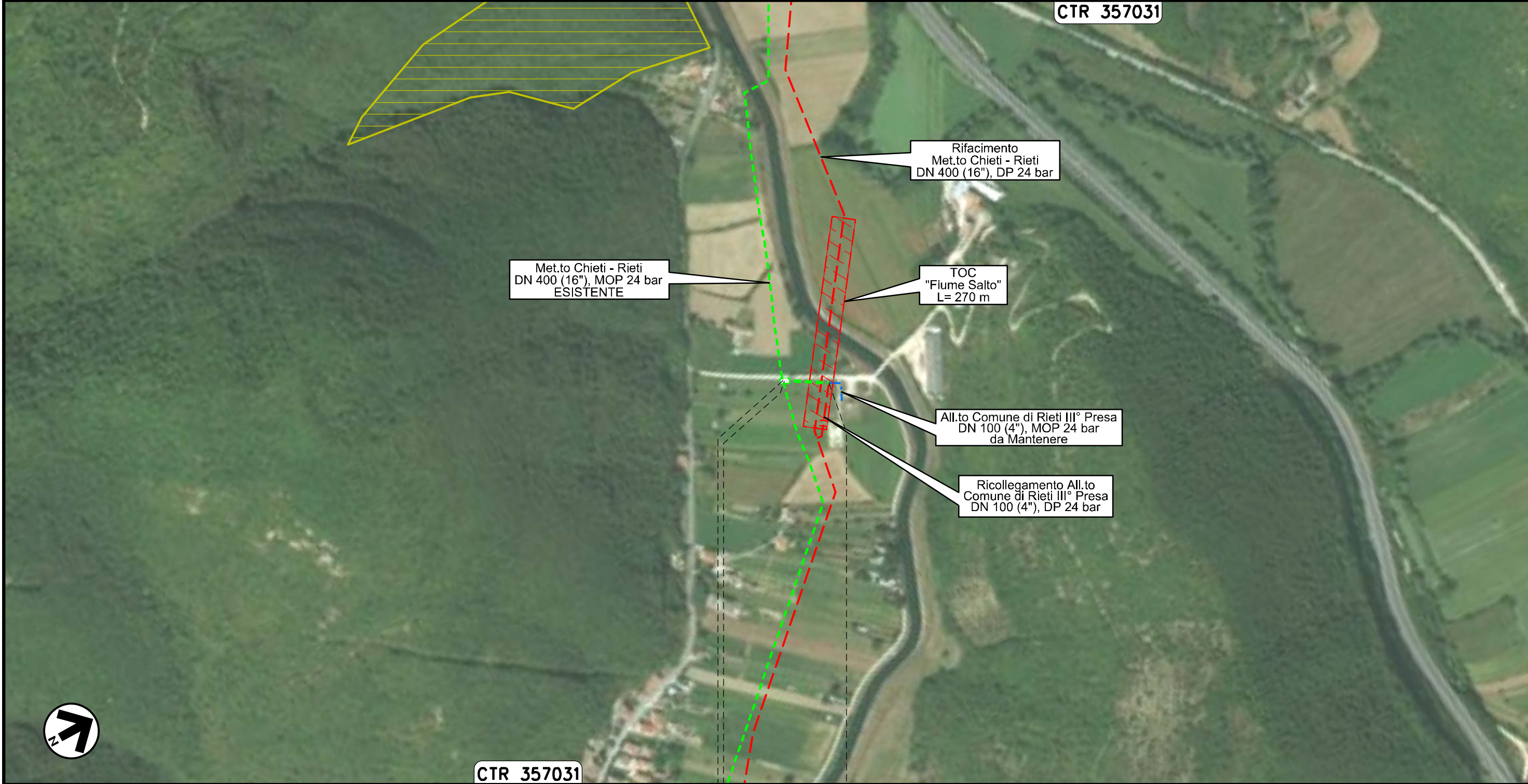
Rimozione Condotta Esistente
AEROFOTOGRAMMETRIA CON AREE NATURA 2000

00	20.02.20	EMISSIONE	PASQUINI	CECCONI	CAPRIOTTI
INDICE	DATA	R E V I S I O N I	ELABORATO	VERIFICATO	APPROVATO
			Dis. PG-AFSZ-431		
			Comm. NR /19094		

Foglio
30
di 34
Scala
1:5000



CTR 357031



CTR 357031

0+000 0+059

RIETI
RIETI



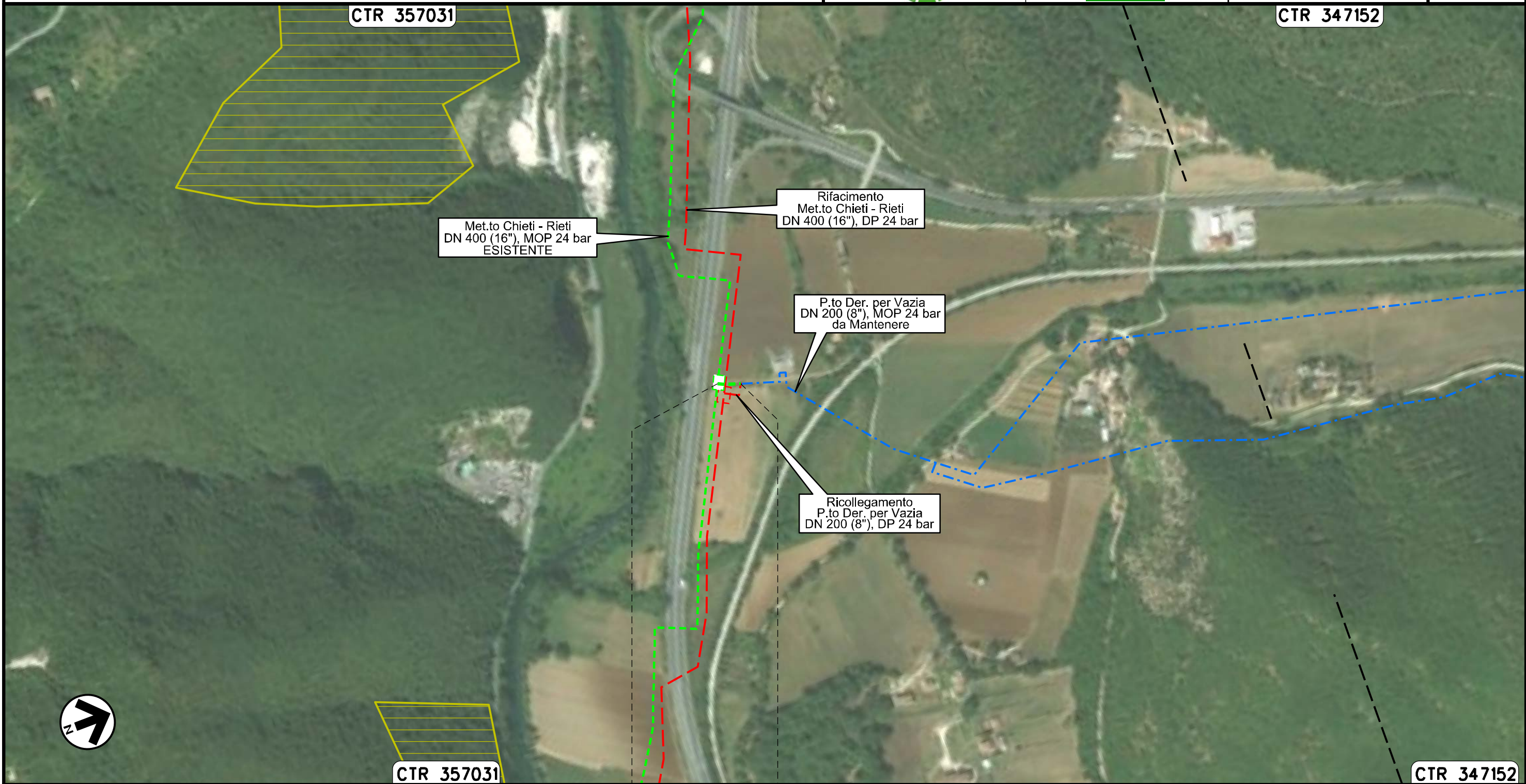
Il presente disegno e' di proprieta' aziendale - La Societa' tutelera' i propri diritti a termine di legge.

Potenziamento Der. per Vazia
DN 200 (8"), MOP 24 bar

Rimozione Condotta Esistente
AEROFOTOGRAMMETRIA CON AREE NATURA 2000

00	20.02.20	EMISSIONE	PASQUINI	CECCONI	CAPRIOTTI
INDICE	DATA	R E V I S I O N I	ELABORATO	VERIFICATO	APPROVATO
			Dis.	PG-AFSZ-431	
			Comm.	NR /19094	

Foglio
31
di 34
Scala
1:5000



0+000 0+030

RIETI
RIETI

Il presente disegno e' di proprieta' aziendale - La Societa' tutelera' i propri diritti a termine di legge.

MET.TO RIETI - ROMA
DN 300 (12"), MOP 64 bar

Rimozione Condotta Esistente
AEROFOTOGRAMMETRIA CON AREE NATURA 2000

00	20.02.20	EMISSIONE	PASQUINI	CECCONI	CAPRIOTTI	Foglio 32 di 34
INDICE	DATA	R E V I S I O N I	ELABORATO	VERIFICATO	APPROVATO	
			Dis. PG-AFSZ-431		Scala 1:10000	
			Comm. NR /19094			

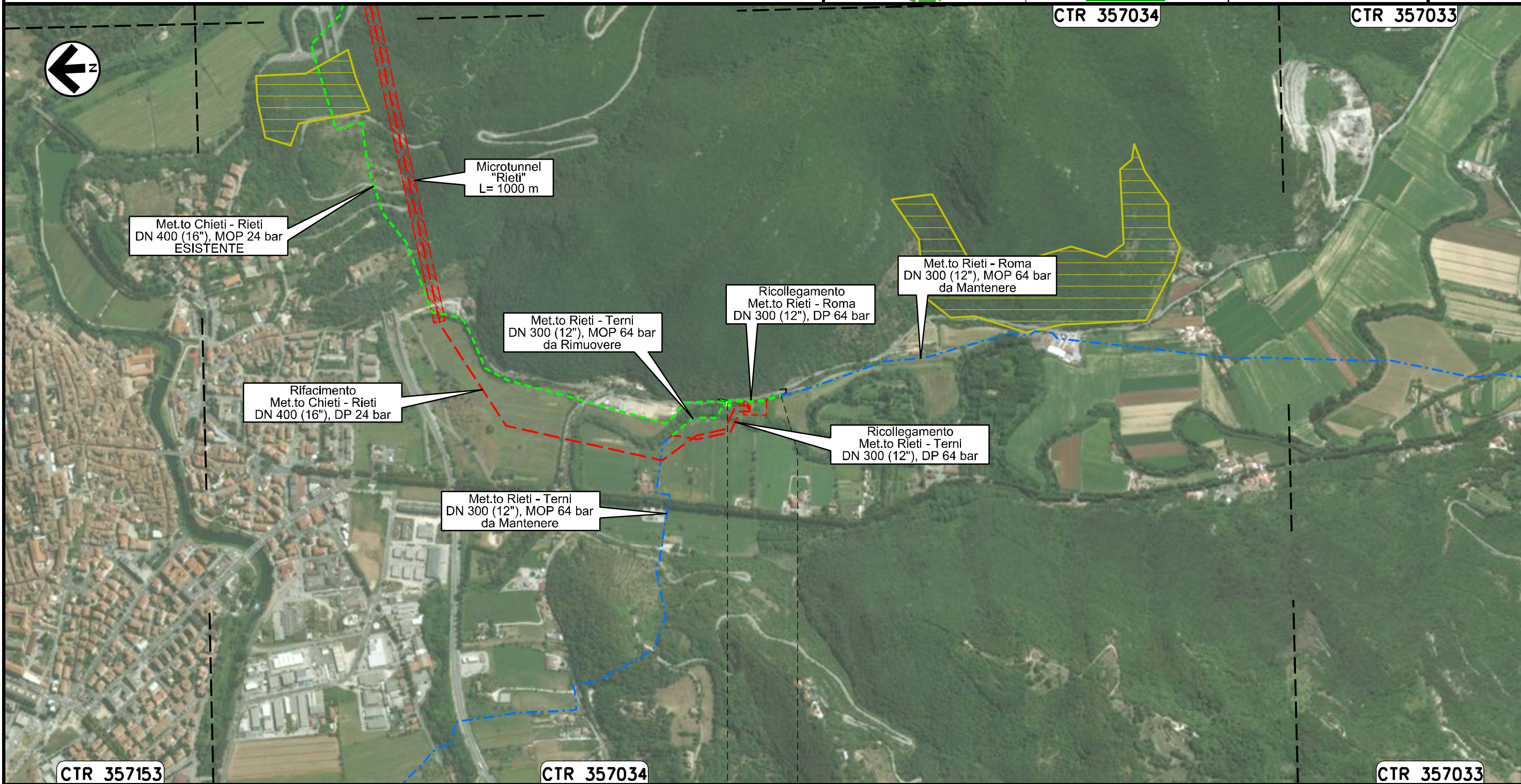


CTR 357034

CTR 357033

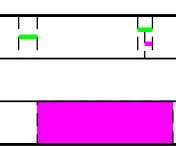


Il presente disegno e' di proprieta' aziendale - La Societa' tutelera' i propri diritti a termine di legge.



0+000 0+146

RIETI	
RIETI	



MET.TO RIETI - TERNI
DN 300 (12"), MOP 64 bar

Rimozione Condotta Esistente
AEROFOTOGRAMMETRIA CON AREE NATURA 2000

00	20.02.20	EMISSIONE	PASQUINI	CECCONI	CAPRIOTTI
INDICE	DATA	R E V I S I O N I	ELABORATO	VERIFICATO	APPROVATO
			Dis.	PG-AFSZ-431	
			Comm.	NR /19094	

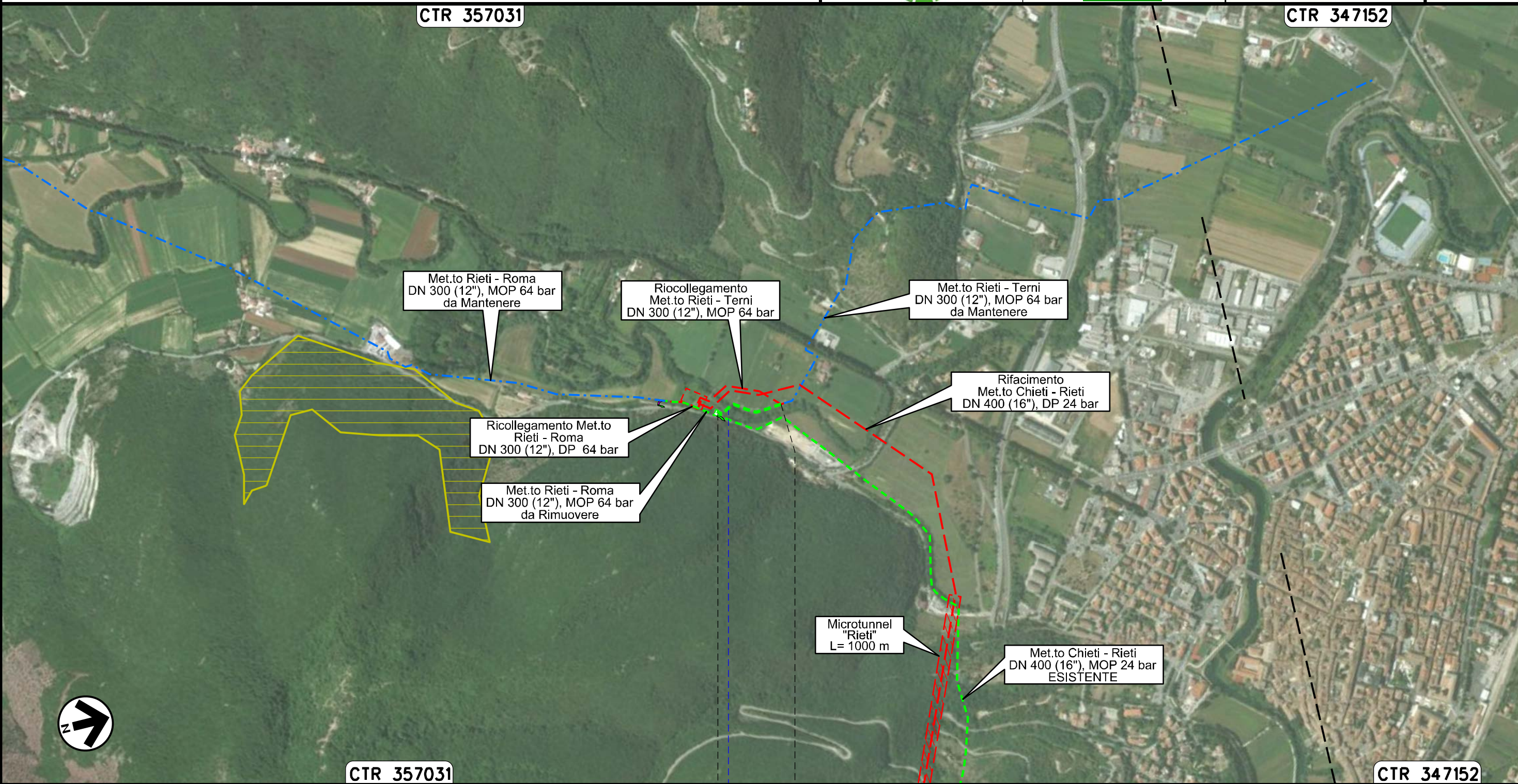
Foglio
33
di 34
Scala
1:10000



CTR 357031

CTR 347152

Il presente disegno e' di proprieta' aziendale - La Societa' tutelera' i propri diritti a termine di legge.



CTR 357031

CTR 347152

0+000 0+180

RIETI
RIETI

Fiume Turano



LEGENDA

SIMBOLOGIA CARTOGRAFICA

- | | | | |
|--|--|--|---|
| | Opere connesse da porre fuori esercizio e recuperare | | Impianti di opere connesse da porre fuori esercizio e recuperare |
| | Metanodotto da porre fuori esercizio e recuperare | | Impianti di linea da porre fuori esercizio e recuperare |
| | Metanodotto in progetto | | Impianti di linea in progetto |
| | Metanodotto in esercizio da ricollegare | | Impianti di linea in esercizio |
| | Metanodotto in progetto 48" Sulmona – Foligno | | Gallerie, Tunnel, Mini-Microtunnel, Raise Boring, T.O.C. e Direct Pipe. |
| | Metanodotti in esercizio | | Depositi temporanei |
| | Altre condotte di terzi | | Adeguamento strade esistenti |
| | Opere connesse in progetto | | Strade di accesso provvisorio |
| | Aree impianti stacco-terminale in progetto | | Nuova viabilità |
| | Aree impianti stacco-terminale esistenti | | Limite sovrapposizione fogli |

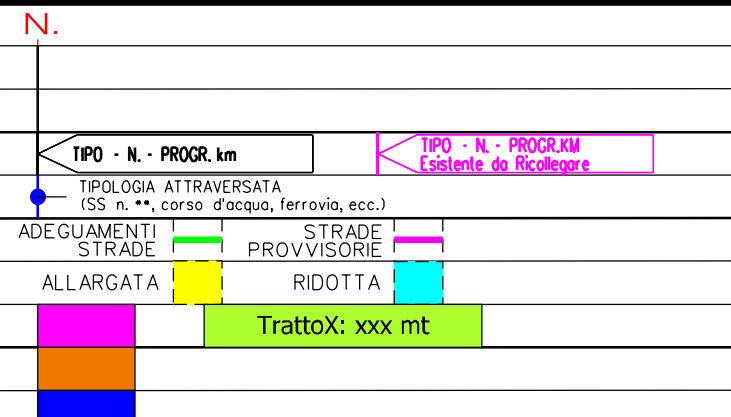
SIMBOLOGIA MECCANICA

- | | |
|--|--|
| | Punto di intercettazione di linea (P.I.L.) |
| | Punto di intercettazione di derivazione importante (P.I.D.I.) |
| | Punto di intercettazione di derivazione semplice con stacco da P.I.L. (P.I.D.S.) |
| | Punto di intercettazione e derivazione semplice con stacco da Linea (P.I.D.S.) |
| | Punto di intercettazione con discaggio di allacciamento (P.I.D.A.) |
| | Punto predisposto per il discaggio di allacciamento (P.P.D.A.) |
| | Punto di sezionamento elettrico terminale (P.S.E.T.) |
| | Stazione predisposta per lancio e ricevimento PIG |
| | Impianto di riduzione/egolazione della pressione |

LEGENDA TEMATICA

- | | |
|--|--|
| | S.I.C. IT7130105 "RUPE DI TURRIVALIGNANI E FIUME PESCARA"
S.I.C. IT7130024 "MONTE PICCA – MONTE ROCCATAGLIATA"
S.I.C. IT7110086 "DOLINE DI CORE"
S.I.C. IT7110208 "MONTE CALVO – COLLE MACCHIALUNGA" |
| | Z.P.S. IT7110128 "PARCO NAZIONALE DEL GRAN SASSO – MONTI DELLA LAGA"
Z.P.S. IT6020013 "GOLE DEL VELINO"
Z.P.S. IT6020005 "MONTI REATINI" |
| | Z.S.C. IT6020013 "GOLE DEL VELINO"
Z.S.C. IT6020012 "PIANA DI S. VITTORINO – SORGENTI DEL PESCHIERA"
Z.S.C. IT6020029 "PARETI ROCCIOSE DEL SALTO E DEL TURANO"
Z.S.C. IT6020027 "FORMAZIONE A BUXUS SEMPERVIRENS DEL REATINO" |
| | I.B.A. 204 "GRAN SASSO – MONTI DELLA LAGA"
I.B.A. 106 "MONTI REATINI"
I.B.A. 115 "MAIELLA – MONTI PIZZI – MONTI FRENTANI" |
| | AREA PROTETTA (E.U.A.P. 0007)
"PARCO NAZIONALE DEL GRAN SASSO E MONTI DELLA LAGA" |
| | PARCO NAZIONALE DEL GRAN SASSO E MONTI DELLA LAGA – ZONA 1 |
| | PARCO NAZIONALE DEL GRAN SASSO E MONTI DELLA LAGA – ZONA 2 |

Il presente disegno e' di proprieta' aziendale - La Societa' tutelera' i propri diritti a termine di legge.

Progressiva chilometrica	
Comuni	
Province	
Impianti	
Attraversamenti	
Strade – Piste – Piazzole tubazioni	
Area di passaggio	
Tratto in rimozione con scavo a cielo aperto Tratti Esistenti da Ricollegare e Posa Polifora	
Tratto da lasciare in opera e intasare	
Tratto con estrazione del tubo di linea e intasamento del tubo di protezione	