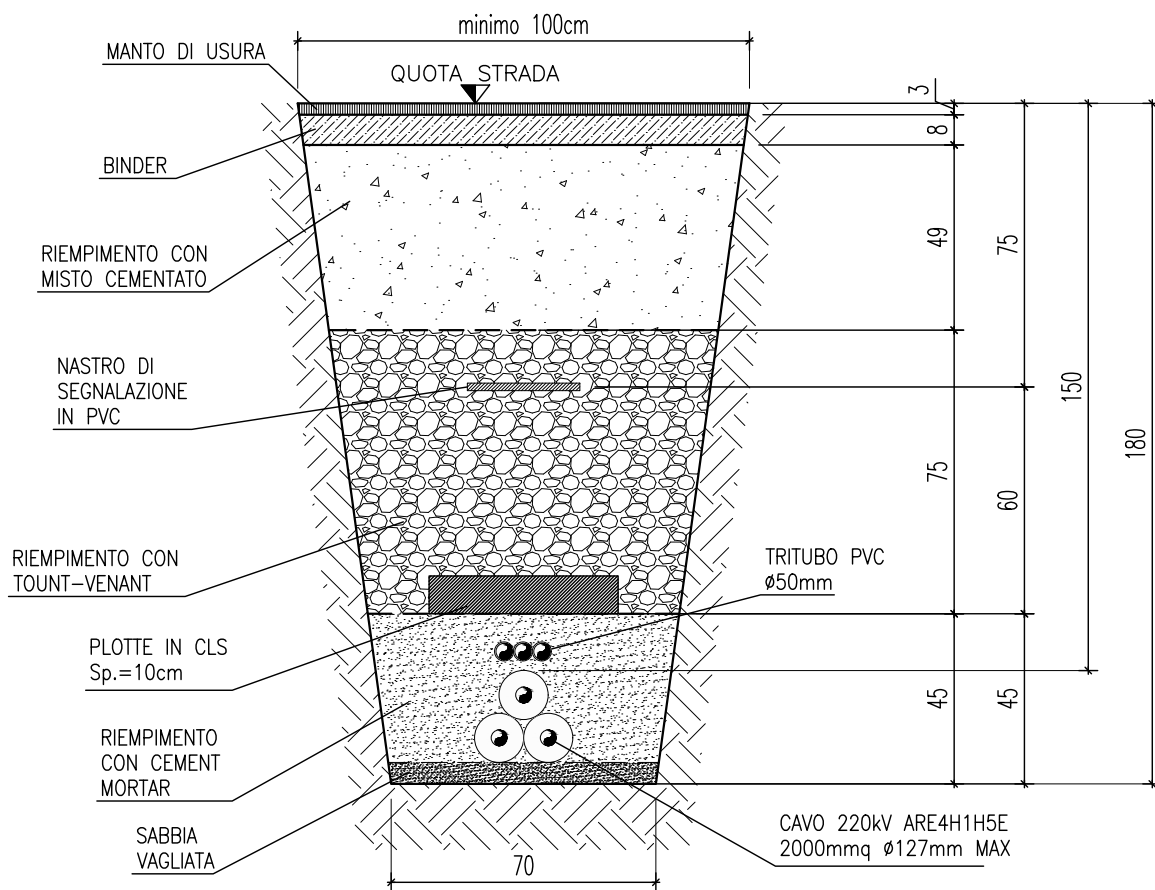




03	07/05/2020	AGGIORNAMENTO	3E/L.in.e.a.	AAE
02	16/04/2020	AGGIORNAMENTO	3E/L.in.e.a.	AAE
01	19/11/2018	AGGIORNAMENTO	3E/L.in.e.a.	AAE
00	10/10/2018	EMISSIONE	3E/L.in.e.a.	AAE
Revisione	Data	DESCRIZIONE	Redatto	Approvato
Cliente 		Commessa Elettrodotto in cavo interrato a 220kV "SOMPLAGO (Italia) - WÜRLACH (Austria)" - Merchant Line	Scala VARIE	
		Titolo PROGETTO DEFINITIVO SEZIONI TIPICHE DI POSA	Formato A4/A3	Foglio 1 di 10
			Id. 024.18.01.W13 <small>AAEL020-W13-SEZ-03</small>	

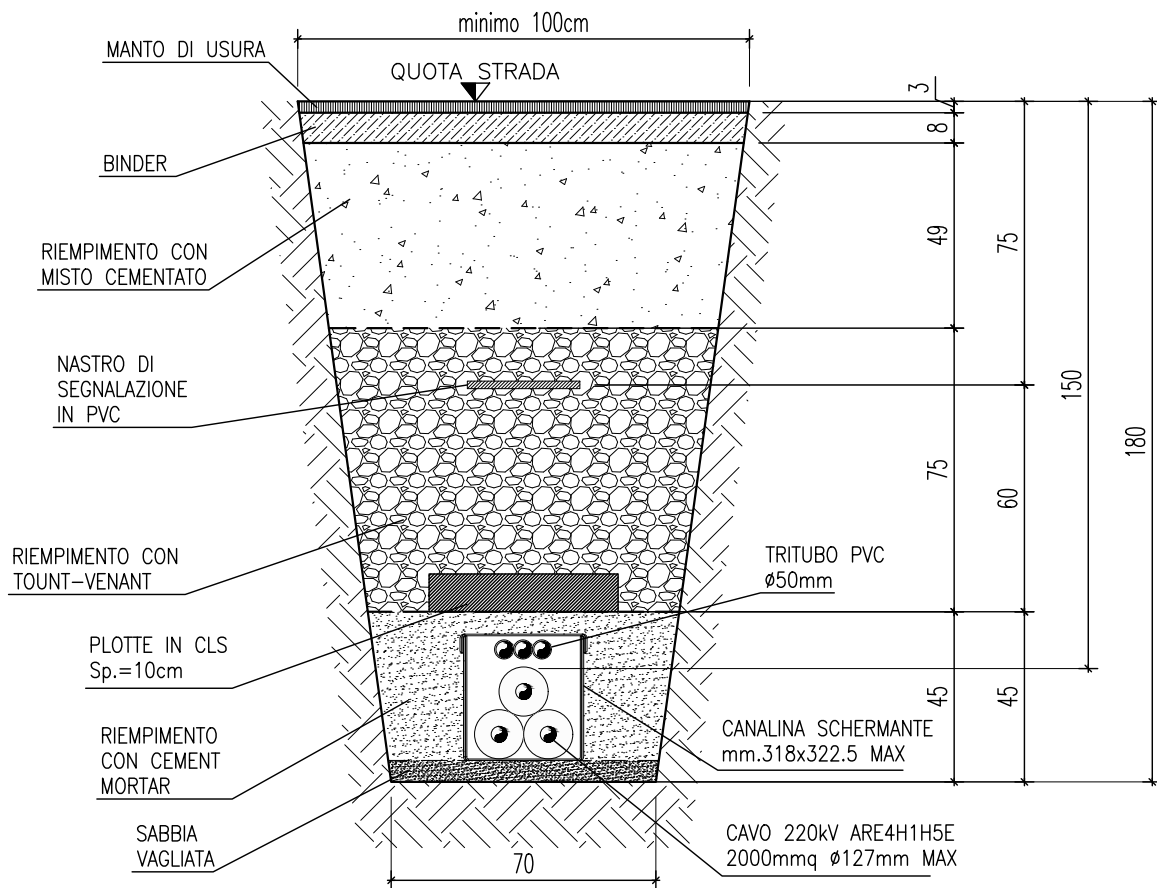
SEZIONE TIPO POSA CAVI SU SEDE STRADALE

Scala 1:20



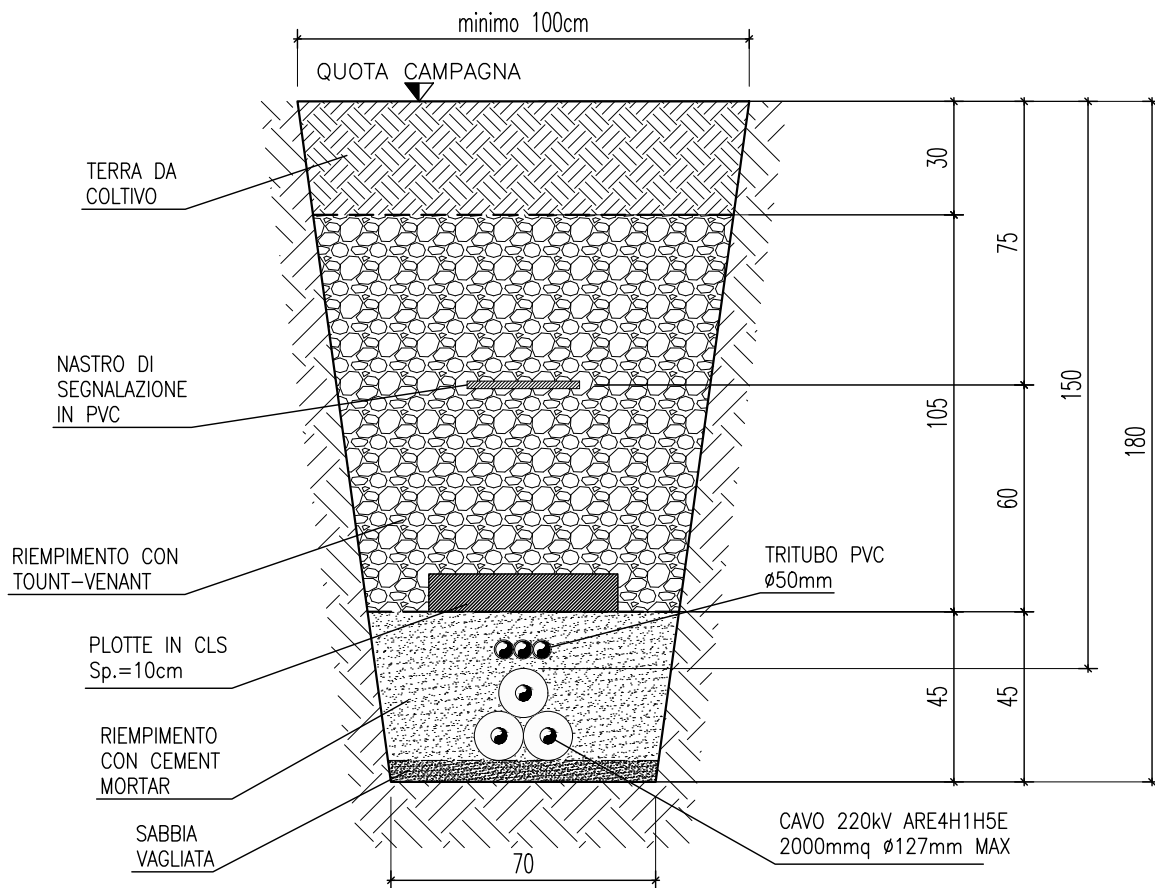
SEZIONE TIPO POSA CAVI SU SEDE STRADALE CON CANALINA SCHERMANTE

Scala 1:20



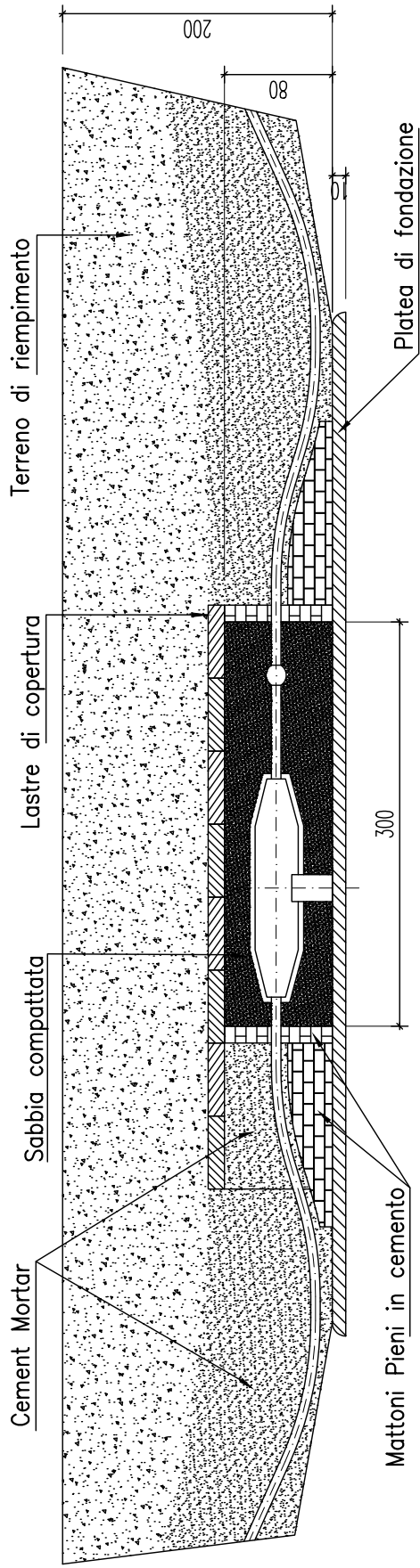
SEZIONE TIPO POSA CAVI SU TERRENO AGRICOLO

Scala 1:20



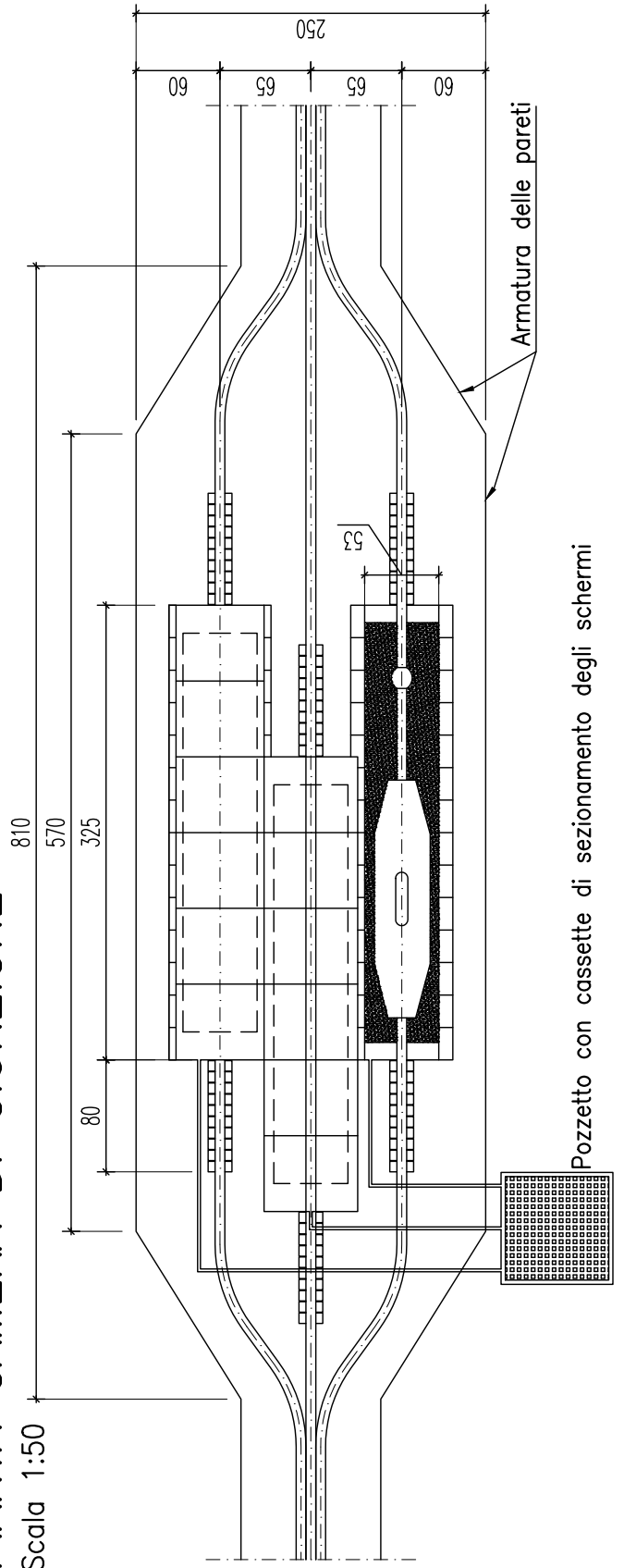
SEZIONE CAMERA DI GIUNZIONE

Scala 1:50



PIANTA CAMERA DI GIUNZIONE

Scala 1:50



NOTE

PRIMA DEGLI SCAVI, PROCEDERE ALL'INDIVIDUAZIONE DEI SOTTOSERVIZI PRESENTI, CHE DOVRANNO ESSERE ADEGUATAMENTE PROTETTI DURANTE LE LAVORAZIONI

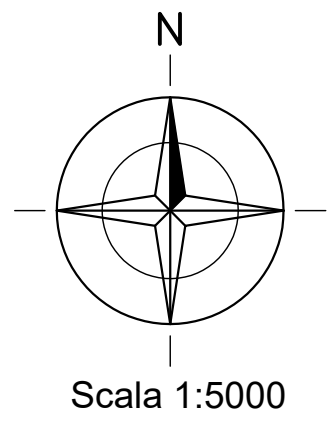
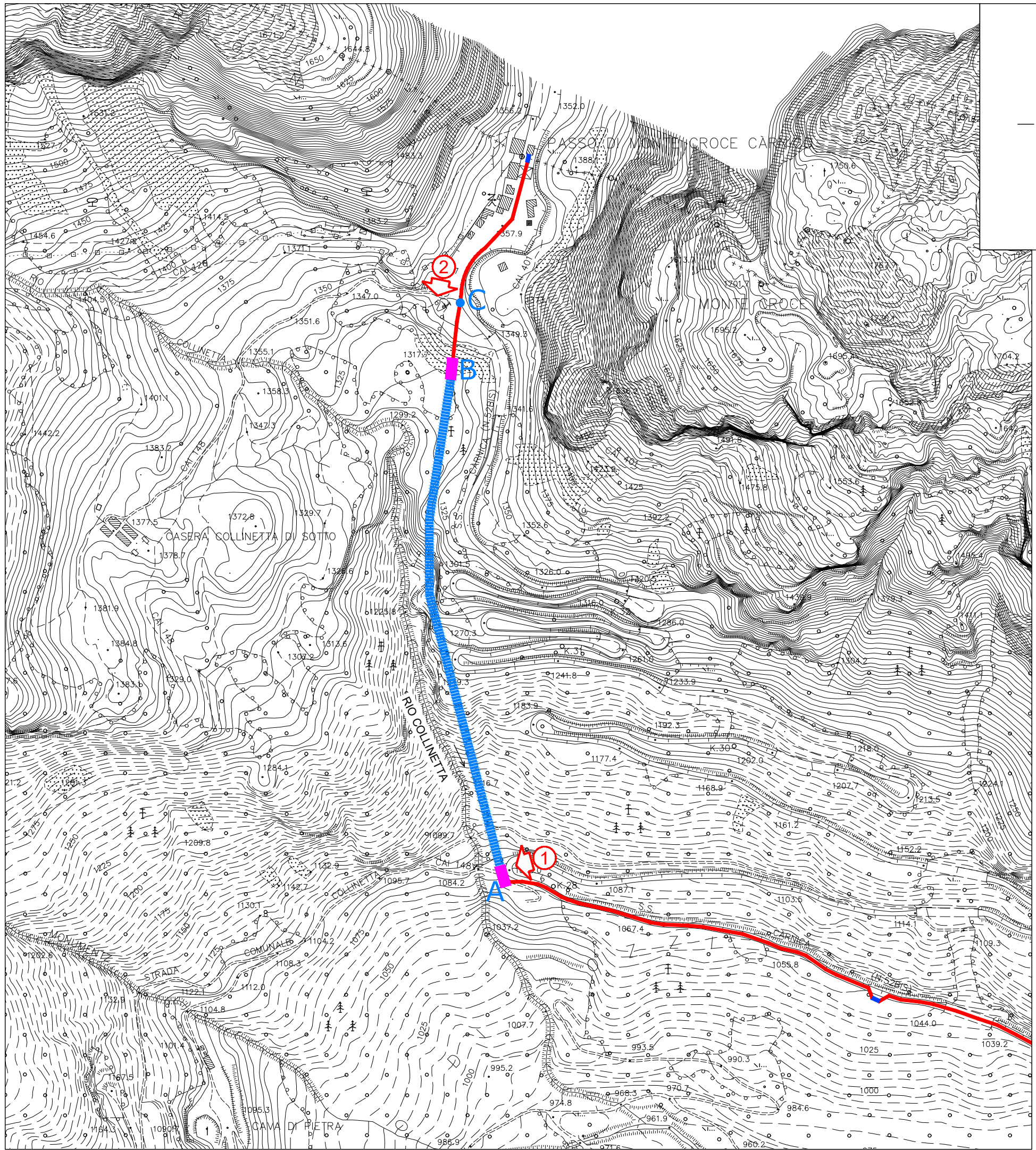
PRIMA DEGLI SCAVI, PROCEDERE AL TAGLIO DEGLI STRATI BITUMINOSI CON MEZZI ADEGUATI

PRIMA DEGLI SCAVI, PROCEDERE AL TAGLIO DI ARBUSTI E DI EVENTUALI ALBERI

SU TUTTE LE STRADE ESISTENTI, PREVEDERE LA SCARIFICA DEL MANTO DI USURA ED IL SUO RIFACIMENTO PER TUTTA LA LARGHEZZA DELLA CARREGGIATA

AL TERMINE DEI LAVORI, RIPRISTINARE LA SEGNALETICA ORIZZONTALE PREESISTENTE

SU STRADA ESISTENTE: VERIFICARE GLI SPESSORI DEGLI STRATI BITUMINOSI ESISTENTI E RIPRISTINARE GLI STESSI



Linea in cavo interrato 220kV Wurmlach-Somplago
Legenda

- Tracciato linea in cavo interrato 220kV
- Buca giunti
- ▨ Tratto linea in cavo interrato 220kV realizzato con teleguidata

Tracciato preliminare
 (1:5.000)



FOTO 1



FOTO 2

SEZIONE TRASVERSALE

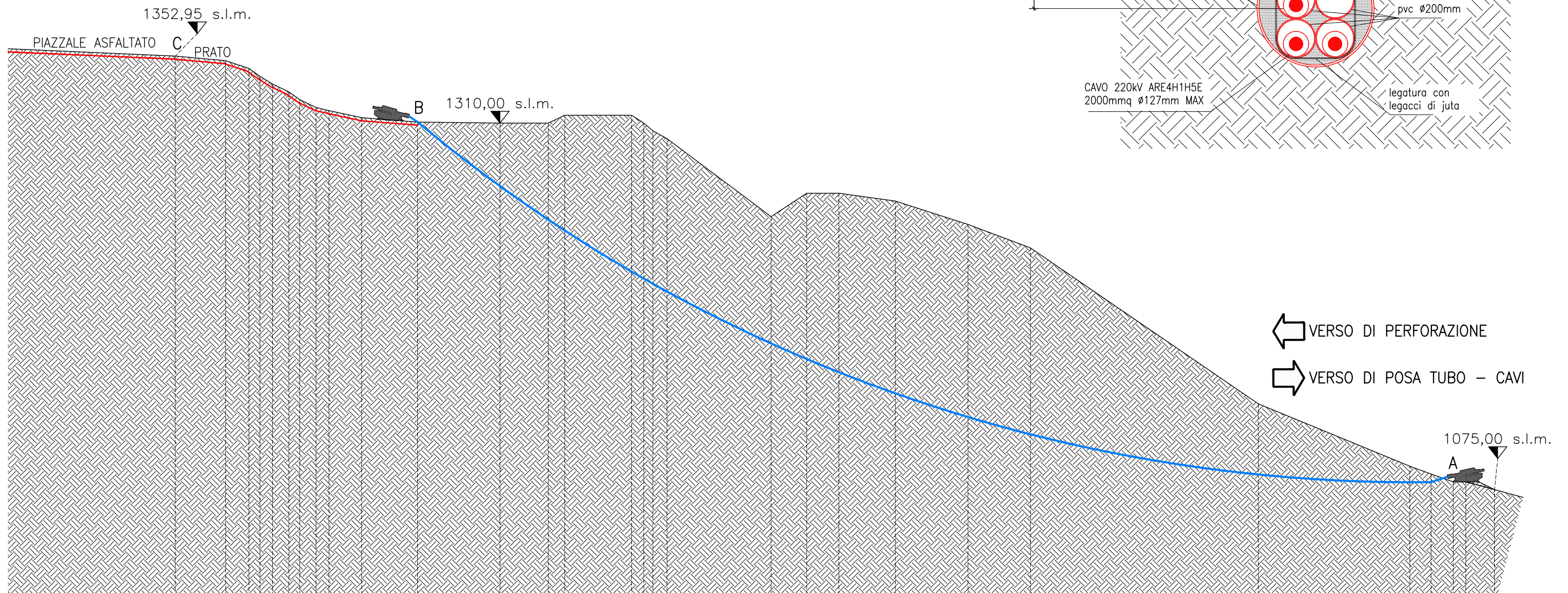
Scala 1:20

PARTICOLARE CON TELEGUIDATA

LUNGHEZZA STIMATA: 700ml

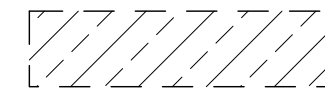
SEZIONE LONGITUDINALE

Scala 1:2500



PARTICOLARE AREA DI CANTIERE TRATTO B-C

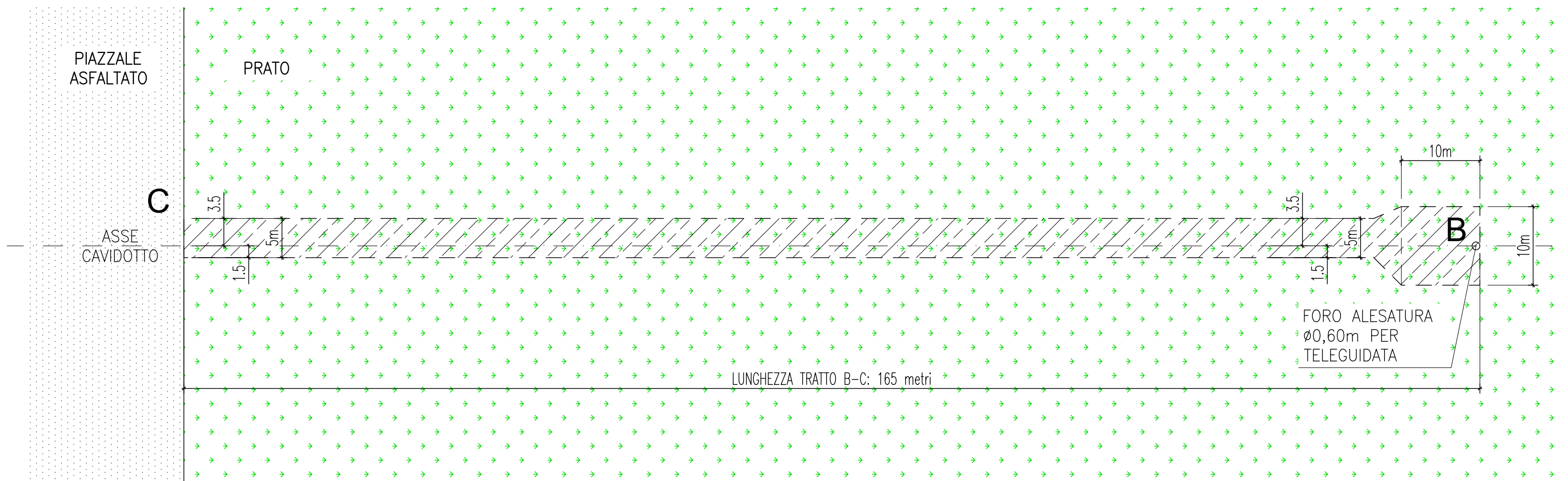
Scala 1:500



AREA CANTIERE: 884mq

SPESSORE MEDIO SCAVI = 0,30m

VOLUME SCAVO: 265,20mc



NOTA:
A LAVORI ULTIMATI LE AREE
SCAVATE SARANNO RIMESSE
ALLO STATO ORIGINALE

SEZIONE TIPO POSA CAVI SU TERRENO AGRICOLO

Scala 1:20

