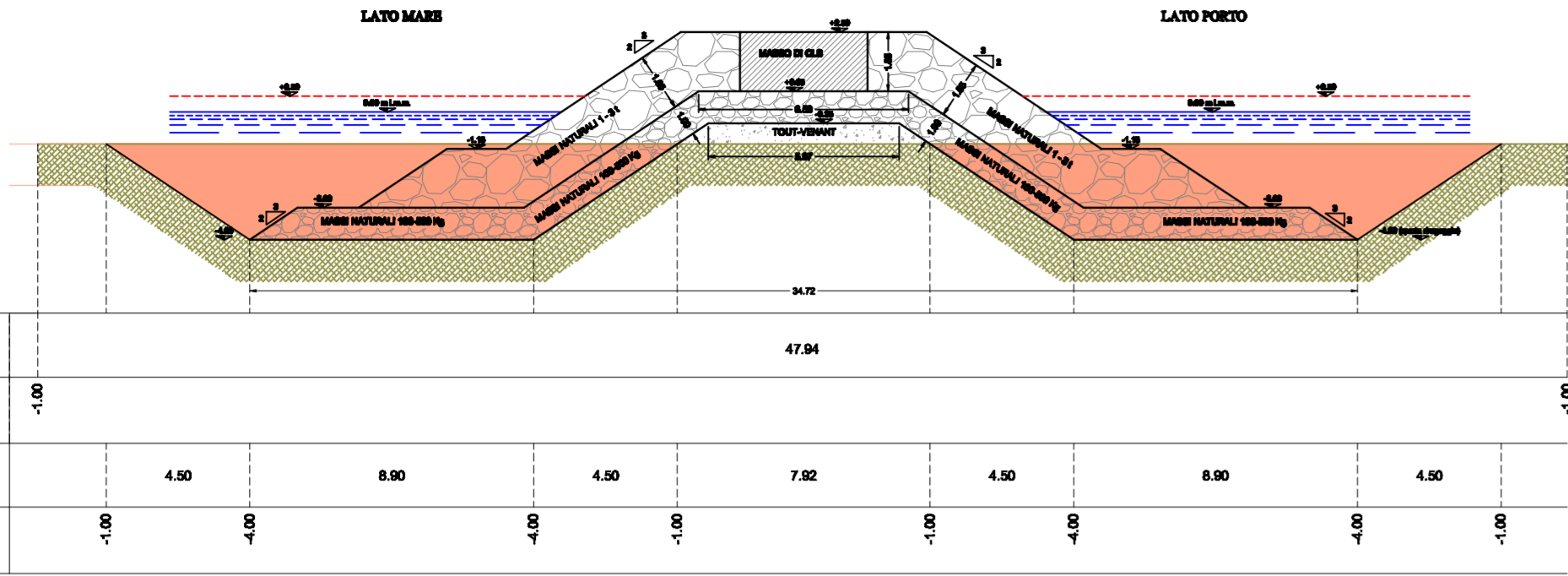


### sezione n. 1

Scavo mq. (40.20+40.20)

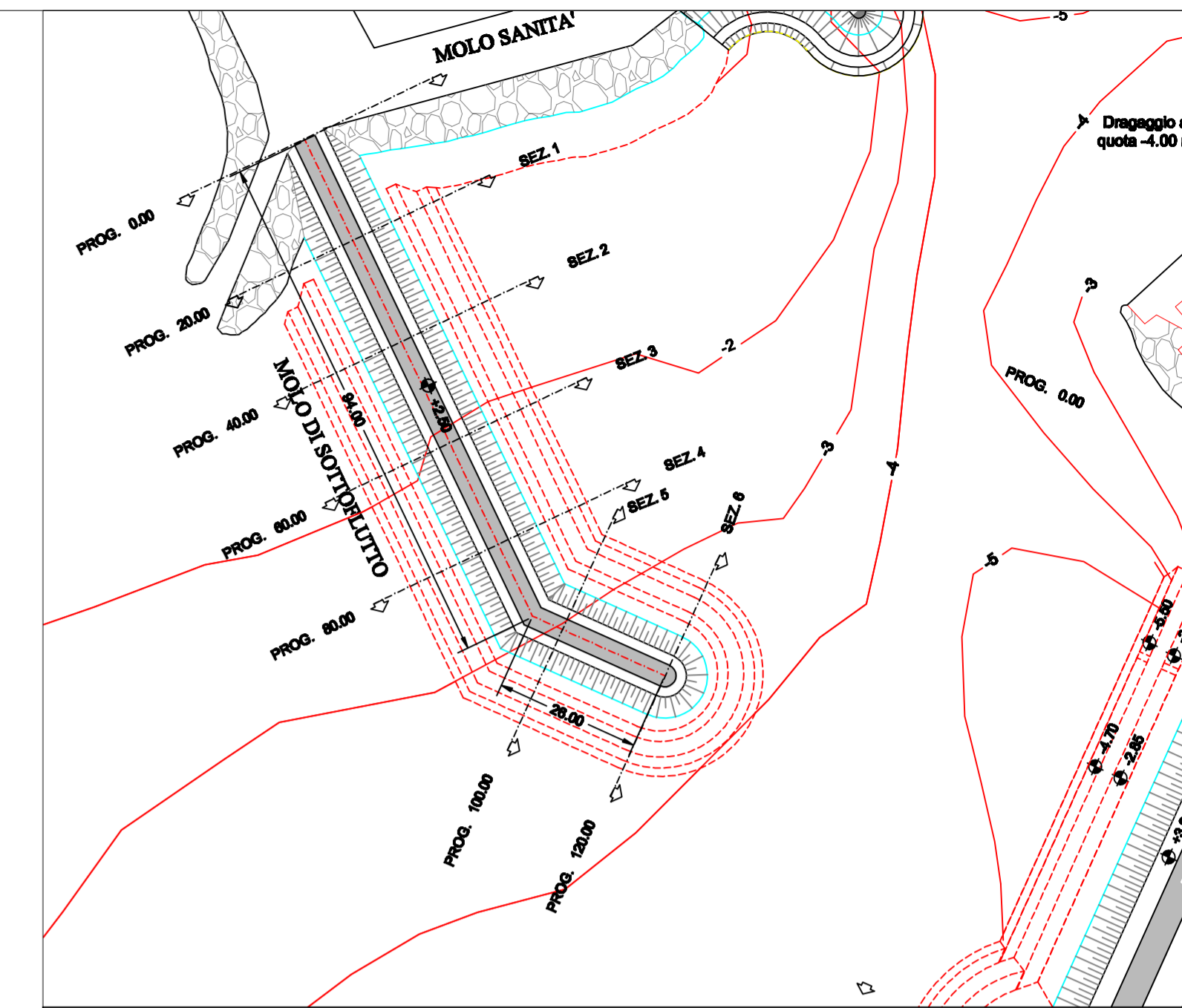
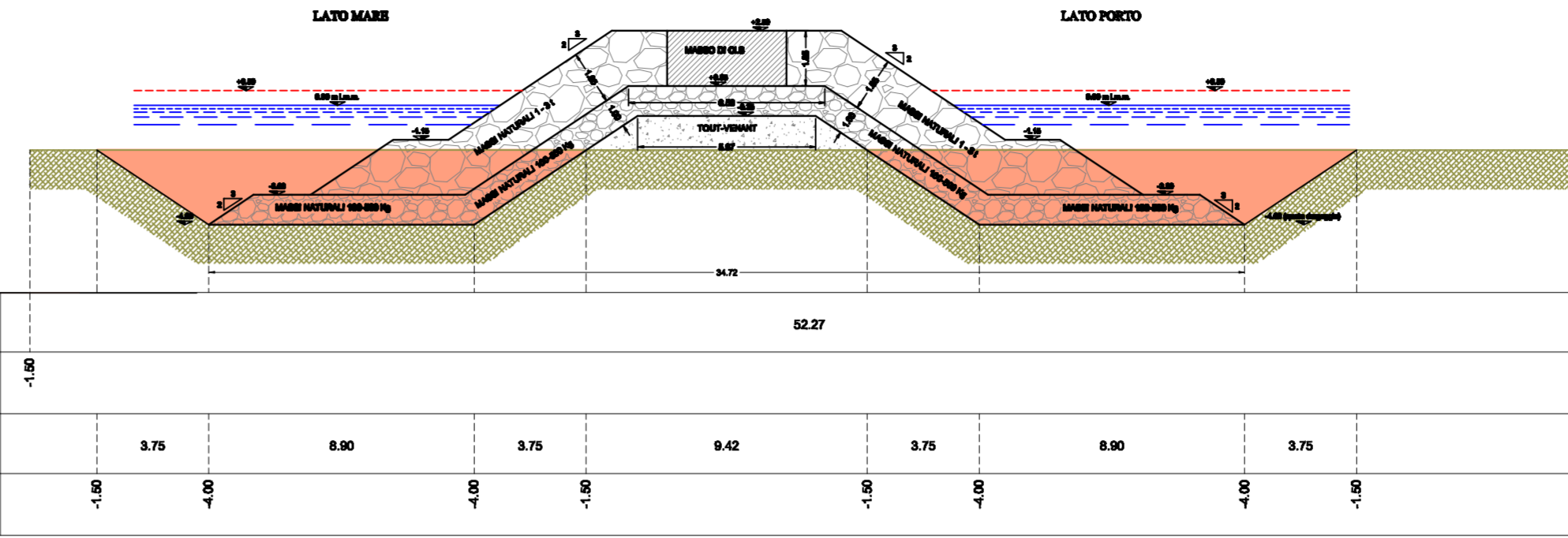
scale 1:200



### sezione n. 2

Scavo mq. (31.62+31.62)

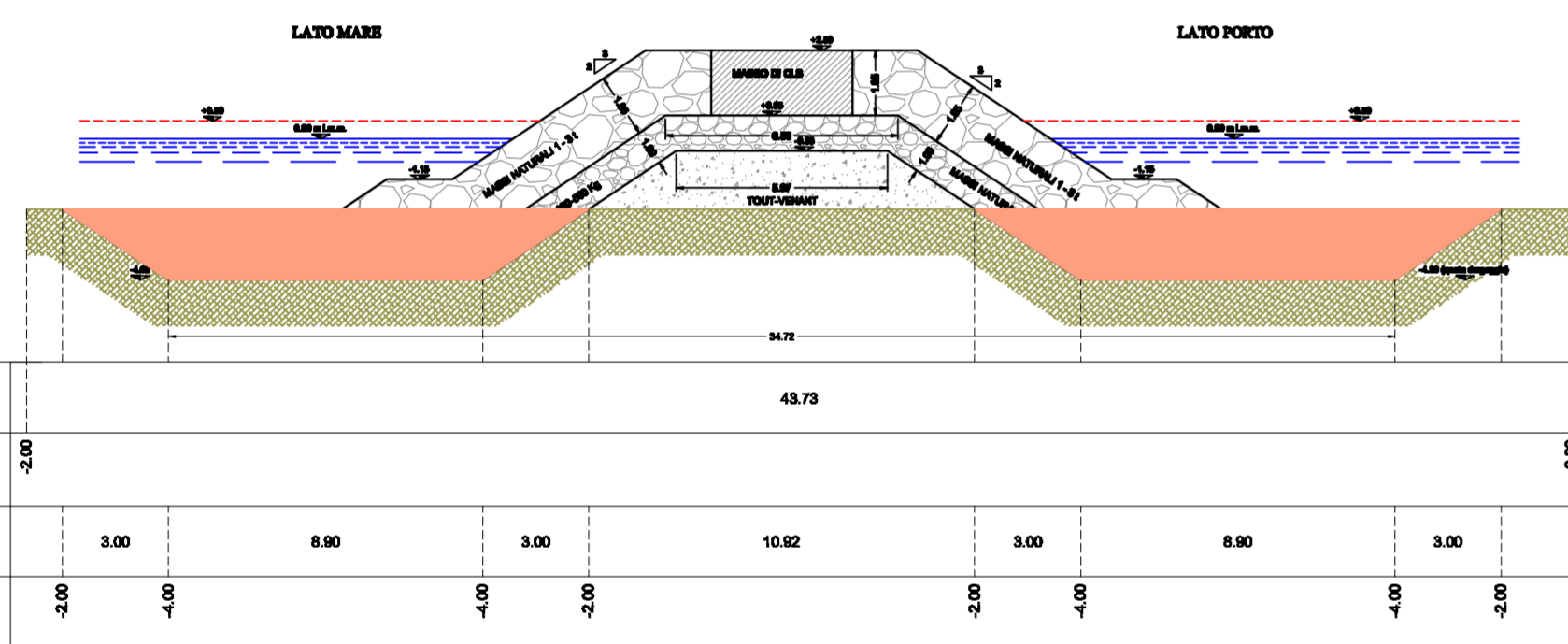
scale 1:200



### sezione n. 3

Scavo mq. (23.77+23.77)

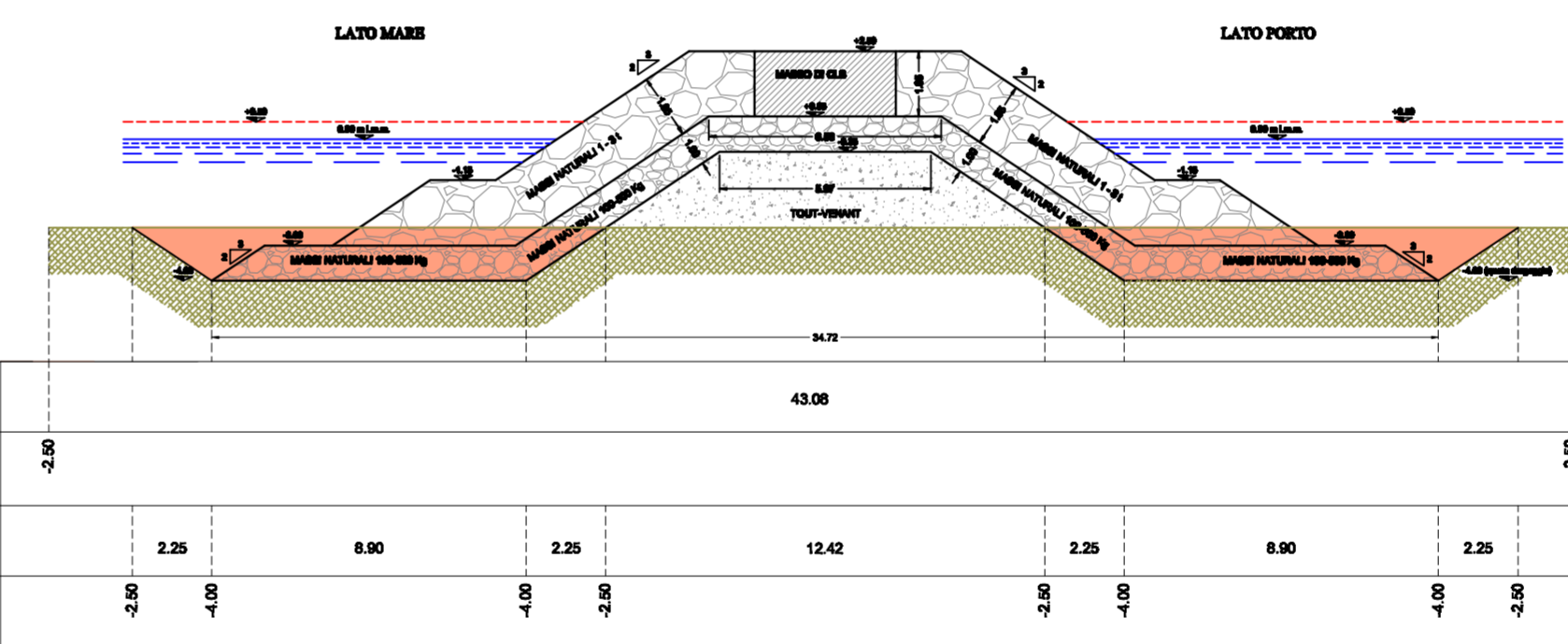
scale 1:200



### sezione n. 4

Scavo mq. (16.70+16.70)

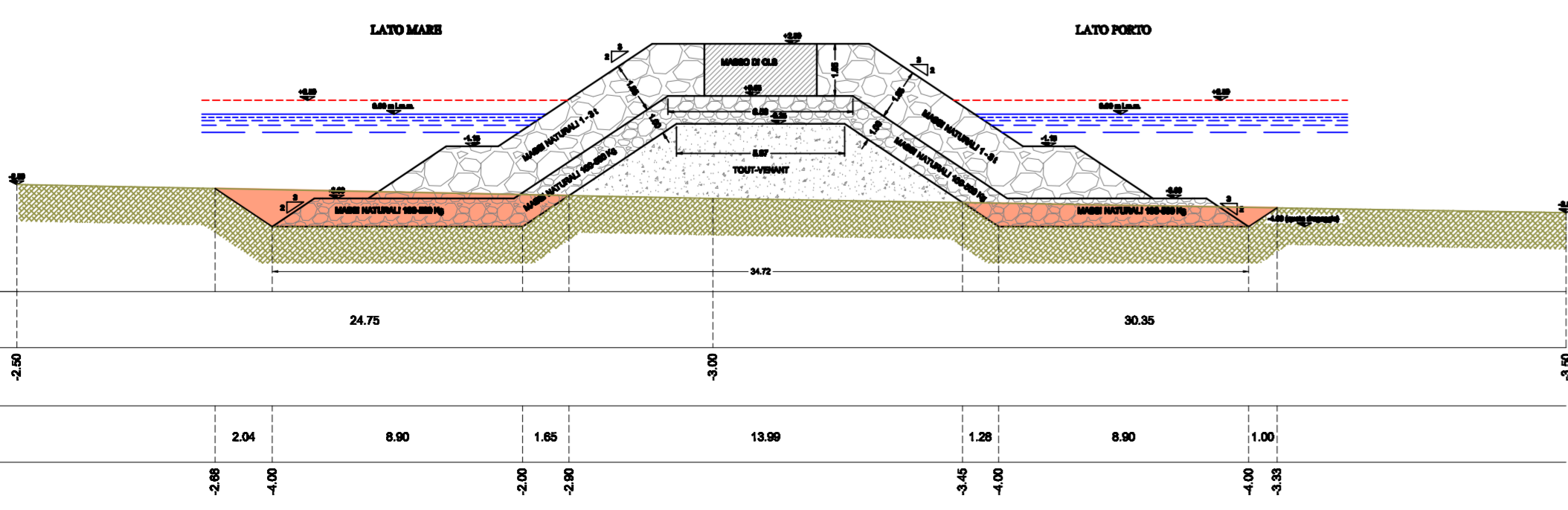
scale 1:200



### sezione n. 5

Scavo mq. (13.19+7.63)

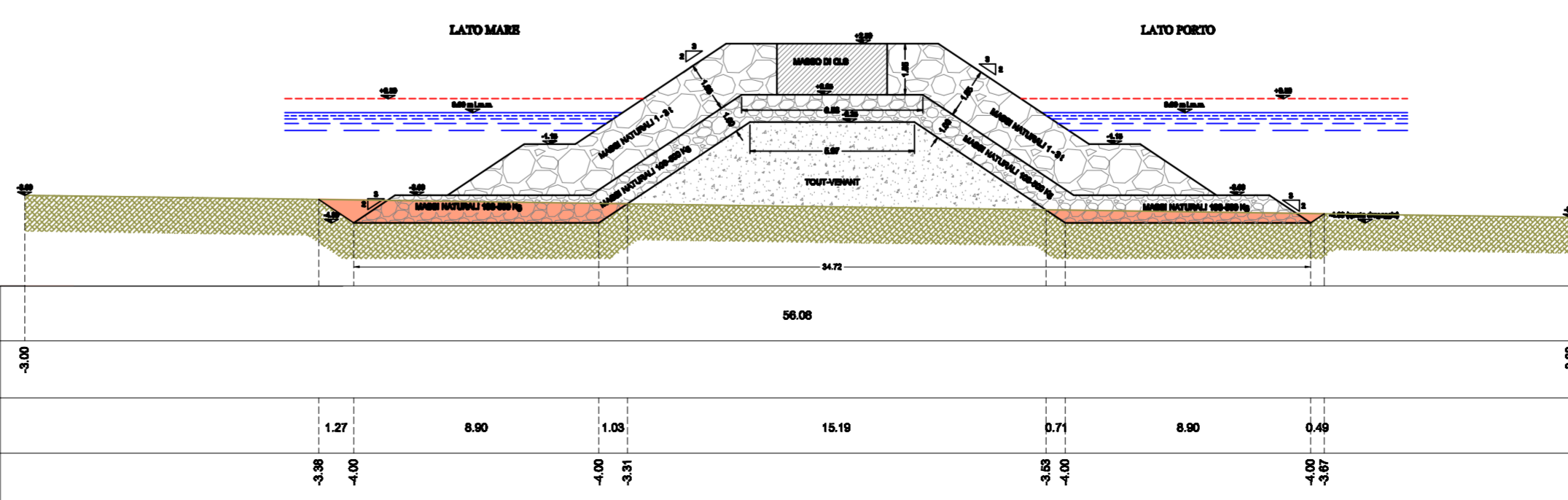
scale 1:200



### sezione n. 6

Scavo mq. (7.71+3.79)

scale 1:200



AUTORITA' PORTUALE DI GIOIA TAURO

**Ministero delle Infrastrutture e dei Trasporti**  
PROVVEDITORATO INTERREGIONALE OO. PP. SICILIA-CALABRIA  
Ufficio Opere Marittime per la Calabria  
REGGIO CALABRIA

PORTO DI CROTONE

**REALIZZAZIONE DELLA PROSECUZIONE DEL MOLO FORANEO DEL PORTO VECCHIO PER MIGLIORARE IL RIDOSSO IN PRESENZA DI CONDIZIONI METEO AVVERSE**

**PROGETTO DEFINITIVO**

ELABORATO	<b>SEZIONI DI SCAVO MOLO SOTTOFLUTTO</b>	SCALA
B6.2		1:200

Reggio Calabria **17 NOV. 2011** prot. n. 30143 Redatto da: Dott. Ing. Franca Vampo  
Dott. Ing. Giovanni Barone  
Dott. Ing. Ermenegilda Tripodi  
Dott. Arch. Carmelo Gramaglia  
Geom. Giovanni Fiorenza  
con la collaborazione: Geom. Carmelo Polimeno  
Geom. Girolamo Cucciarulo  
Geom. Rossano Marino

IL RESPONSABILE UNICO DEL PROCEDIMENTO (per conto dell'Autorità Portuale)  
Dott. Ing. Giovanni Ricca