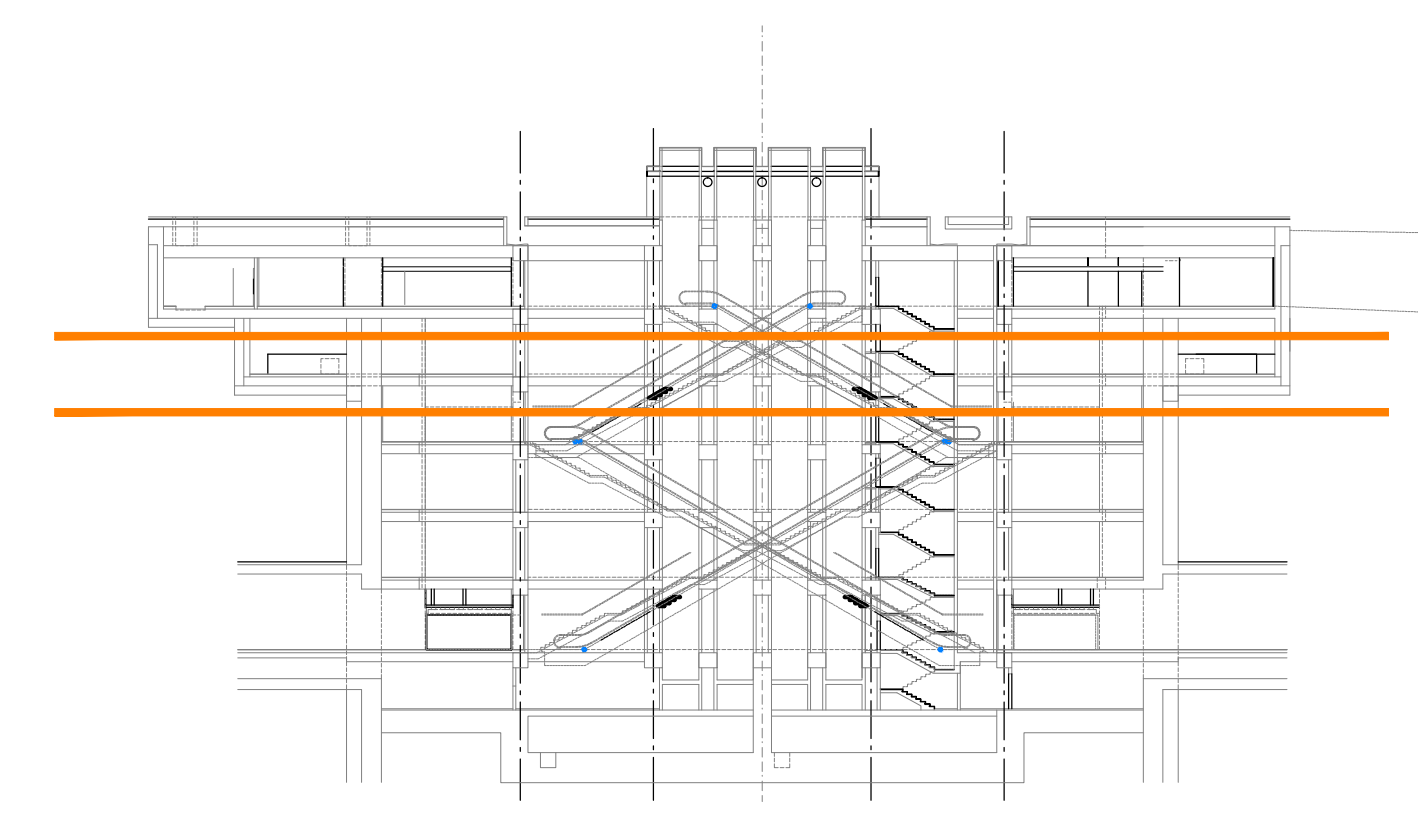


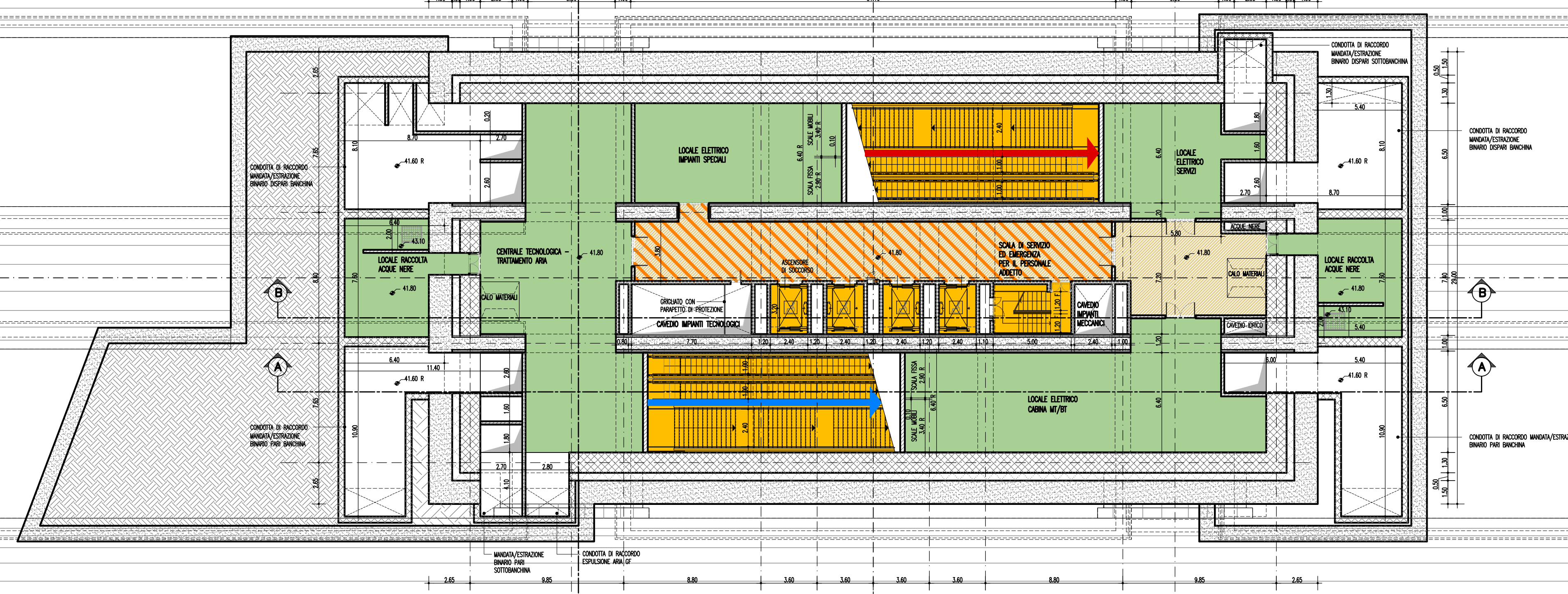
NOTE GENERALI



LEGENDA

- SPAZI PUBBLICI
- COLLEGAMENTI VERTICALI
- SPAZI TECNICI
- DISIMPEGNO SPAZI TECNICI
- AREA PROTETTA
- BARRIERE AD ACQUA
- FLUSSI DI USCITA
- FLUSSI DI ENTRATA
- LINEA TORNELLERIA ENTRATA
- LINEA TORNELLERIA USCITA

STAZIONE EUROPA – PIANTA PIANO TERZO LIVELLO TECNICO



STAZIONE EUROPA – PIANTA PIANO QUARTO LIVELLO TECNICO

Stretto di Messina
 Concessionaria per la progettazione, realizzazione e gestione del collegamento stabile tra lo Stretto e il Cardinale
 Organismo di Diritto pubblico
 (Legge n° 1158 del 17 dicembre 1971, modificata dal D.Lgs. n° 114 del 24 aprile 2003)

PONTE SULLO STRETTO DI MESSINA

PROGETTO DEFINITIVO

EUROLINK S.C.p.A.
 IMPREGILO S.p.A. (Mandatataria)
 SOCIETA' ITALIANA PER CONDOTTE D'ACQUA S.p.A. (Mandatante)
 COOPERATIVA MURATORI E CEMENTISTI - C.M.C. di Ravenna Soc. Coop. a.r.l. (Mandatante)
 SACYR S.A.U. (Mandatante)
 ISHIKAWAJIMA - HARIMA HEAVY INDUSTRIES CO. Ltd. (Mandatante)
 A.C.I. S.C.P.A. - CONSORZIO STABILE (Mandatante)

<p>IL PROGETTISTA Dott. Ing. F. Colla Ordine Ingegneri Milano n° 20305</p>	<p>IL CONTRAENTE GENERALE Project Manager (Ing. P.P. Marcheselli)</p>	<p>STRETTO DI MESSINA Direttore Generale e RUP Valutazione (Ing. G. Flammengh)</p>	<p>STRETTO DI MESSINA Amministratore Delegato (Dott. P. Ciucci)</p>
--	--	--	--

COLLEGAMENTI SICILIA ST0019_F0
 STAZIONI – OPERE CIVILI
 STAZIONE EUROPA
 GENERALE – FUNZIONALE
 PIANTE PIANO 4° E 3° LIVELLO TECNICO

CODICE		C G O 7 0 0 P P 9 D S C S 3 S G O 0 0 0 0 0 0 7 F 0		SCALA:	1:200
REV.	DATA	DESCRIZIONE	REDATTO	VERIFICATO	APPROVATO
FO	20-06-2011	EMISSIONE FINALE	A. CONTAROLI	G. SCOUTO	F. COLLA