





COROGRAFIA Scala 1:200.000



0	12/11/19	EMISSIONE	MARIONNI	CARUBA	LUMNARI		
INDICE	DATA	REVISIONI			ELABORATO	VERIFICATO	APPROVATO
Proprietario		Progettista		Dis. PG-ORT-403			
				Fg. 1 di 4			
Metanodotto: All. Comune di Cosenza DN 200 (8'') - DP 70 bar - MOP 50 bar, E OPERE CONNESSE nei Comuni di Castrolibero, Mendicino e Cosenza (CS)				Comm. NR/18067/R-L04 C.T.			
				INDICE	0		
				Scala	1:5000		
TRACCIATO DI PROGETTO SU ORTOFOTOCARTA				Sostituisce il			
				Sostituito dal			

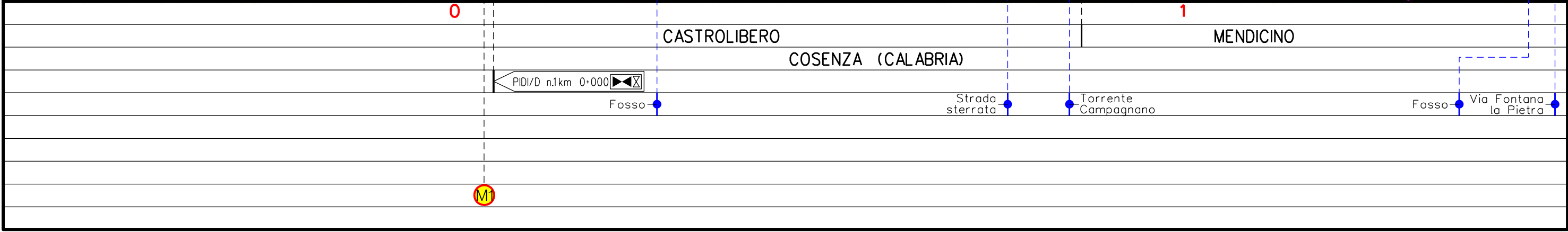
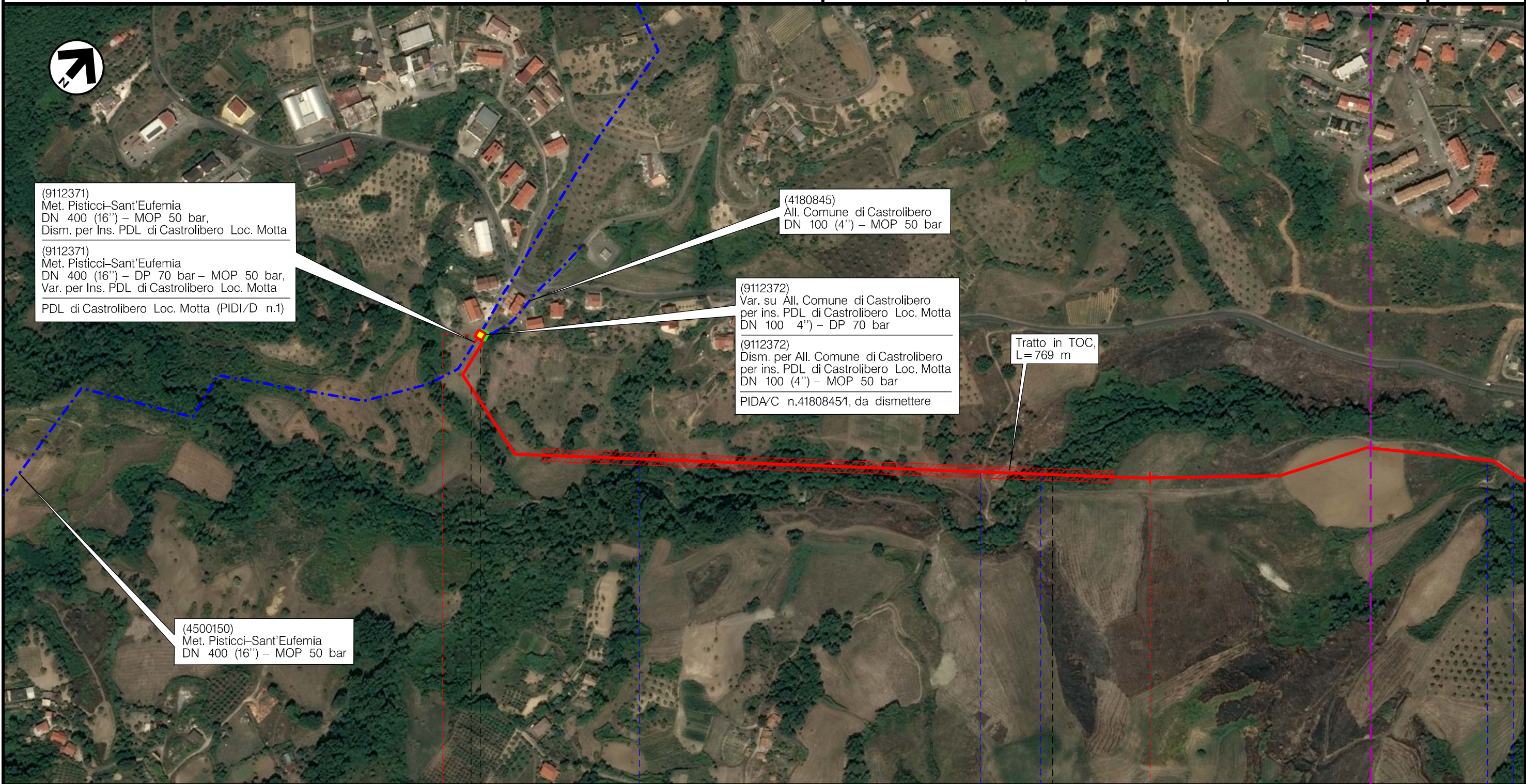
Metanodotto: All. Comune di Cosenza
 DN 200 (8") – DP 70 bar – MOP 50 bar,
 E OPERE CONNESSE
 nei Comuni di Castrolibero, Mendicino e Cosenza (CS)
 TRACCIATO DI PROGETTO SU ORTOFOTOCARTA

INDICE	DATA	REVISIONI
0	12/11/19	EMISSIONE
Proprietario		Progettista
		

MARIONNI	CARUBA	LUMINARI
ELABORATO	VERIFICATO	APPROVATO
Dis. PG-ORT-403		
Comm.NR/18067/R-L04		

Foglio
 2
 di 4
 Scala
 1:5000

Il presente disegno è di proprietà aziendale - La Società tutelera i propri diritti a termine di legge.



Metanodotto: All. Comune di Cosenza
 DN 200 (8") - DP 70 bar - MOP 50 bar,
 E OPERE CONNESSE
 nei Comuni di Castrolibero, Mendicino e Cosenza (CS)
 TRACCIATO DI PROGETTO SU ORTOFOTOCARTA

0	12/11/19	EMISSIONE	MARIONNI	CARUBA	LUMINARI	Foglio 3		
INDICE	DATA	R E V I S I O N I			ELABORATO	VERIFICATO	APPROVATO	di 4
Proprietario		Progettista		Dis. PG-ORT-403		Scala 1:5000		
				Comm.NR/18067/R-L04				



Tratto in TOC,
L=254 m

(9111509)
Dism. All. Comune di Cosenza
DN 100 (4") - MOP 50 bar

PIDA /C n.41043322,
da dismettere

PDL di Cosenza
Loc. San Vito (PIDA /C n.2



MENDICINO	COSENZA	COSENZA (CALABRIA)	CASTROLIBERO
Fosso	Strada sterrata	Strada asfaltata	Percorrenza Via degli Stadi
Via Fontana la Pietra		Via Degli Stadi	Parall. Viale Magna Grecia
			PIDA/C n.2 km 2+680
			M2

Il presente disegno è di proprietà aziendale - La Società tutelera i propri diritti a termine di legge.

Metanodotto: All. Comune di Cosenza
 DN 200 (8'') – DP 70 bar – MOP 50 bar,
 E OPERE CONNESSE
 nei Comuni di Castrolibero, Mendicino e Cosenza (CS)
 TRACCIATO DI PROGETTO SU ORTOFOTOCARTA

0	12/11/19	EMISSIONE	MARIONNI	CARUBA	LUMINARI	Foglio 4 di 4
INDICE	DATA	R E V I S I O N I	ELABORATO	VERIFICATO	APPROVATO	
Proprietario		Progettista		Dis. PG-ORT-403		Scala 1:5000
				Comm. NR/18067/R-L04 C.T.		

LEGENDA

SIMBOLOGIA CARTOGRAFICA

- | | | | |
|--|--|--|---|
| | Metanodotto in progetto | | Altre condotte di terzi |
| | Metanodotti in esercizio | | Altri metanodotti in progetto |
| | Metanodotti da rimuovere /intasare | | Gallerie, Tunnel, Mini-Microtunnel, Raise Boring e T.O.C. |
| | Alternativa di tracciato | | Impianti di linea in progetto |
| | Aree impianti stacco-terminale in progetto | | Impianti di linea su rete in esercizio |
| | Aree impianti stacco-terminale esistenti | | Impianti di linea rimuovere /intasare |
| | Piazzola di stoccaggio tubazioni | | Depositi temporanei |
| | Strada di accesso all'impianto | | Strade di accesso provvisorio |
| | Adeguamento strade esistenti | | Limite sovrapposizione fogli |
| | | | Integrazioni planimetriche di progetto |
| | | | Integrazioni planimetriche esistenti |

SIMBOLOGIA MECCANICA

- Punto di intercettazione di linea (P.I.L.)
- Punto di intercettazione di derivazione importante (P.I.D.I.)
- Punto di intercettazione di derivazione semplice con stacco da P.I.L. (P.I.D.S.)
- Punto di intercettazione e derivazione semplice con stacco da Linea (P.I.D.S.)
- Punto di intercettazione con discaggio di allacciamento (P.I.D.A.)
- Punto predisposto per il discaggio di allacciamento (P.P.D.A.)
- Punto di sezionamento elettrico terminale (P.S.E.T.)
- Stazione predisposta per lancio e ricevimento PIG
- Impianto di riduzione/ regolazione della pressione

SIMBOLOGIA TEMATICA

Il presente disegno è di proprietà aziendale - La Società tutela i propri diritti a termine di legge.

Progressiva chilometrica	N.	
Comuni		
Province		
Impianti	TIPO - N. - PROGR, km	
Attraversamenti	TIPOLOGIA ATTRAVERSATA (SS n. **, corso d'acqua, ferrovia, ecc.)	
Strade - Piste - Piazzole tubazioni	ACCESSO IMPIANTI	ADEGUAMENTI STRADE
Fascia di lavoro	ALLARGATA	STRADE PROVVISORIE
Scavabilità terreni	SCIOLTI (T)	ROCCIA TENERA (RT)
Manufatti		DEPOSITI TEMPORANEI
	Dn	N. PIAZ. Pn