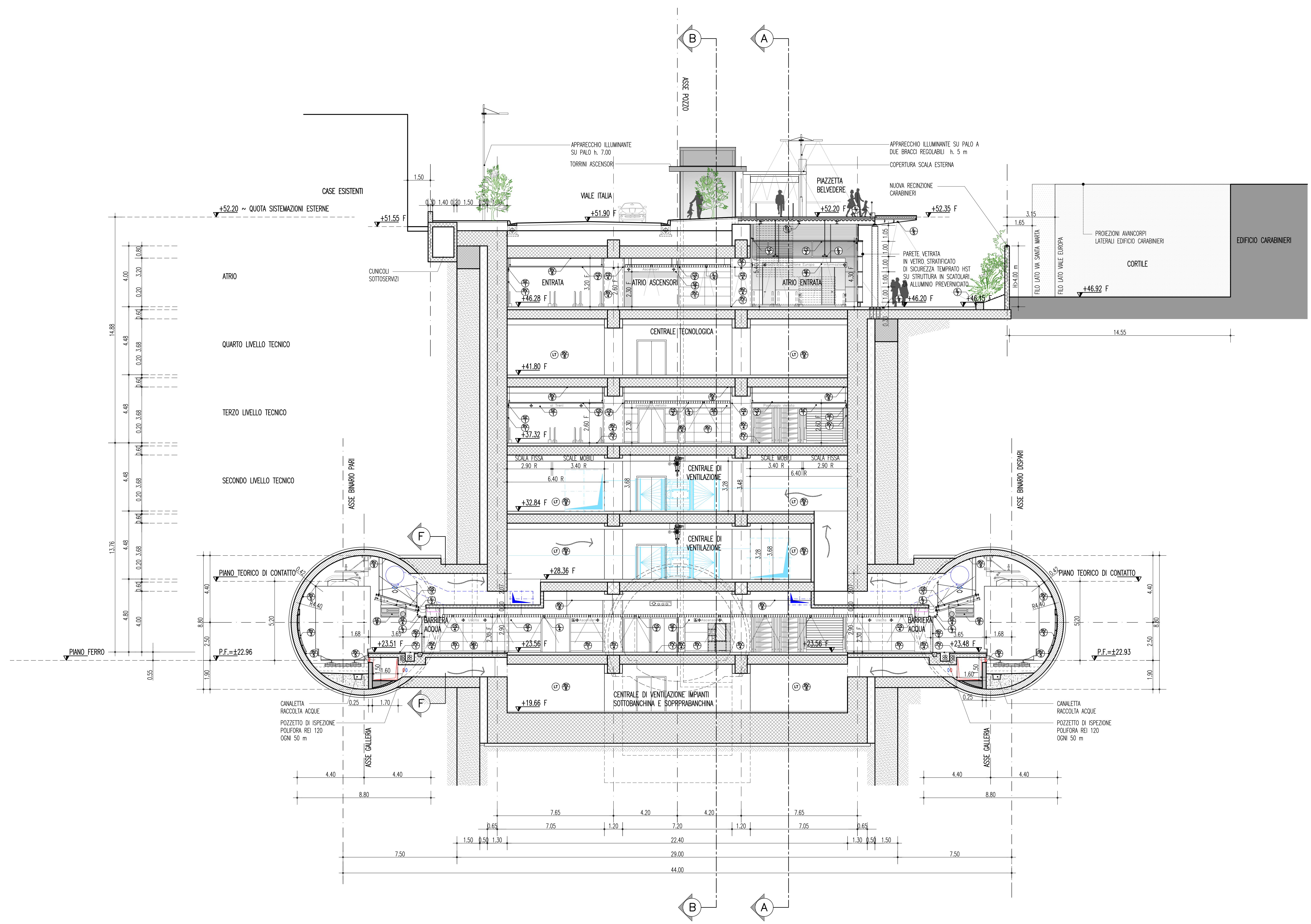


NOTE GENERALI

- LEGENDA**
- PV. PAVIMENTAZIONE**
- 1) PAVIMENTO PER SPAZI APERTI AL PUBBLICO IN LASTRE DI GRANITO BOCCARDATO ANTISDRUCCOLO GRIGIO FORNATO 60x30 SP. 3 cm
 - 2) BORDO BANCHINE IN GRANITO BOCCARDATO 50x30 sp. 8 cm
 - 3) FASCIA DI SICUREZZA IN MATERIALE LAPIDEO LARGHEZZA cm 40 LUNGO LE BANCHINE
 - 4) PERCORSO GUIDA PER NON VEDENTI IN MATERIALE LAPIDEO (TIPO LOGES)
 - 5) SCALE IN GRANITO CON GRADO E SOTTOGRADO RIVESTITI sp. 3 PER LALZATA, sp. cm 3 PER LA PEDATA, CON SCANALATURE ANTISDRUCCOLO SUL BORDO
 - 6) PAVIMENTO FORNATO 30x10 cm IN GRES PORCELLANATO SP. 10 mm PER LOC. TECNICI E DI SERVIZIO
 - 7) PAVIMENTO FORNATO 30x10 cm IN GRES PORCELLANATO SP. 10 mm PER LOC. TECNICI E DI SERVIZIO
 - 8) PAVIMENTO PER ESTERNI IN PIETRA LOCALE MONTATA A CORRENDE NEI FORMATI 15-30-60-80x60 cm SP. 4 cm
 - 9) GRADO IN PIETRA LOCALE SP. 4 cm PER SCALE SU STRUTTURA METALLICA
 - 10) SCALE ESTERNE IN PIETRA LOCALE CON GRADO E SOTTOGRADO RIVESTITI sp. cm 3 PER LALZATA, sp. cm 5 PER LA PEDATA, CON SCANALATURE ANTISDRUCCOLO SUL BORDO
- RVI. RIVESTIMENTI**
- 11) RIVESTIMENTO IN LASTRE DI VETRO FLUIDO TEMPERATO COLORATO IN PASTA SP. 10 mm SU APPESITA STRUTTURA METALLICA DI SOSTEGNO PER DISCENDERE, ALTRI, ETC.
 - 12) RIVESTIMENTO IN PANNELLI METALLICI MICROFORATI CON RETROSTANTE MATESSONNO FONDOCORRENTE IN LANA DI VETRO
 - 13) RIVESTIMENTO DI GALLERIA IN PANNELLI METALLICI MICROFORATI CON RETROSTANTE MATESSONNO FONDOCORRENTE
 - 14) RIVESTIMENTO DI RACCORDO IN PANNELLI PIANI O SAGOMATI IN ALLUMINO PREVENICATO sp. 15/10 (ANGOLARI E FASCE), MONTATI SU SOTTOSTRUTTURE IN ACCIAIO ZINCATO
 - 15) RIVESTIMENTO MURALE CON INTONACO ACUSTICO TIPO VIC O SIMILE
 - 16) INTONACO CIVILE A BASE CEMENTIZIA
 - 17) INTINGIATURA CON PITTURA COPRENTE A BASE DI RESINE ACRILICHE
 - 18) TRATTAMENTO ANTISPORGERE PER STRUTTURE A FACCIATURA IN C.A.
 - 19) RASATURA E INTINGIATURA CON PITTURA POLIURETANICA BICOPIRENTE CON EFFETTO "ANTIPIRULOGGER"
 - 20) TRATTAMENTO ANTINCENDIO DI STRUTTURE METALLICHE A BASE DI VERNICE INTUMESCENTE
 - 21) RIVESTIMENTO IN PIETRA LAVICA ZANATA ALLA MURATURA SOTTOSTANTE SP. 5 cm CHE NON DIVERSAMENTE INDICATO
 - 22) COPERTINE DI MURI E MURETTI IN PIETRA LOCALE SP. 4 cm
- CS. CONTROSOFFITI**
- 23) CONTROSOFFITO BANCHINA IN PANNELLI METALLICI MICROFORATI PREVENICATI MONTATI SU APPESITA STRUTTURA IN ACCIAIO ZINCATO CON RETROSTANTE MATESSONNO FONDOCORRENTE
 - 24) APPESITA TRAVERSINE E SOSPESA A PROFILI IN ACCIAIO ZINCATO
 - 25) CONTROSOFFITO IN ALLUMINO TIPO "MATE" CON CORRIANO TROSCIANO 4x2 mm E TERZO IN TONDO PIANO 4x2 mm, SU MONTANTI PIATTI 50x10 mm, IN ACCIAIO ZINCATO E VERNICATO A SMALTO ELEOSTETICO COLORE RAL 7016 ANNOVO TECNO
 - 26) ELEMENTI DI RACCORDO PIANI O SAGOMATI IN ALLUMINO PREVENICATO, sp. 15/10 mm, PER RIVESTIMENTO DI ARCHIBRACIA, COPERTINE ED INCAFFI E PER IL RACCORDO DI CANALINA LUMINOSA COLORE RAL 9002
 - 27) ELEMENTI DI RACCORDO SOSTITUITI DA GOLAUSTRA (CLASSE 1) PRO CARATTERI ESTERNO LASTRA TIPO F-ZERO (CLASSE 0) SU STRUTTURA IN ACCIAIO ZINCATO
- MV. MANUFATTI VARI**
- 28) TORRINO ASCENSORI IN CRISTALLO SU STRUTTURA IN ACCIAIO INOX
 - 29) SCALA MOBILE CON BALAUSTRATA IN CRISTALLO
 - 30) SCALA FISSA CON BALAUSTRATA IN CRISTALLO TEMPERATO STRATIFICATO 15x15 mm CON PVBL, CORRIANO E ZOCOLATURA IN ACCIAIO INOX
 - 31) BALAUSTRATA IN CRISTALLO TEMPERATO STRATIFICATO 15x15 mm CON PVBL CON CORRIANO E BATTIPEDILE IN ACCIAIO INOX SPAZZOLATO
 - 32) RINGHIERA PER SCALE DI SERVIZIO TIPO "MATE" CON CORRIANO TROSCIANO 4x2 mm E TERZO IN TONDO PIANO 4x2 mm, SU MONTANTI PIATTI 50x10 mm, IN ACCIAIO ZINCATO E VERNICATO A SMALTO ELEOSTETICO COLORE RAL 7016 ANNOVO TECNO
 - 33) PASSERELLA IN GRIGIATO TIPO KELLER O EQUIVALENTE MAGLIA 75x15 mm SU STRUTTURA IN ACCIAIO
 - 34) CANCELLETTO DI FINE BANCHINA IN ACCIAIO INOX
- SE. ELEMENTI SEGNALETICI**
- 35) FASCIA SEGNALETICA MONOFACCIALE A PARETE IN LAMERA DI ALLUMINO PRESSOPREGATA E VERNICATA AL FORNO SU STRUTTURA IN ACCIAIO ZINCATO 14x20/20 cm
 - 36) FASCIA SEGNALETICA MONOFACCIALE A PARETE IN LAMERA DI ALLUMINO PRESSOPREGATA E VERNICATA AL FORNO SU STRUTTURA IN ACCIAIO ZINCATO 14x20/20 cm
 - 37) FASCIA SEGNALETICA MONOFACCIALE A PARETE IN LAMERA DI ALLUMINO PRESSOPREGATA E VERNICATA AL FORNO SU STRUTTURA IN ACCIAIO ZINCATO 14x20/20 cm
 - 38) CANALINA A PARETE PER BANCHINE CON SEZIONE TRAPEZIOLE CON LAMERA DI ALLUMINO PRESSOPREGATA E VERNICATA AL FORNO SU STRUTTURA IN ACCIAIO ZINCATO 14x20/20 cm
 - 39) FASCIA SEGNALETICA BIFACCIALE RETROILLUMINATA 14x40 cm
 - 40) PANNELLO A MESSAGGIO VARIABILE DI BINARIO PER BANCHINE
 - 41) PANNELLO A MESSAGGIO VARIABILE DI CARROZZA PER BANCHINE
 - 42) MONITOR INFORMATIVO ABBON/PARTENZE PER ATRIO
 - 43) ELEMENTO SEGNALETICO PER ESTERNO TIPO TOSTA CON INDICAZIONE DEL NOME DELLA STAZIONE
- IL. APPARECCHI ILLUMINANTI (PER IL NUMERO E TIPO VEDI ELABORATI SPECIFICI)**
- 44) APPARECCHIO LUMINOSO PER ILLUMINAZIONE DIRETTA BANCHINA
 - 45) APPARECCHIO LUMINOSO PER ILLUMINAZIONE INDIRETTA BANCHINA
 - 46) APPARECCHIO LUMINOSO PER ILLUMINAZIONE BANCHINA EFFETTO "MALLMASHER"
 - 47) LINEA LUMINOSA INTEGRATA AL CONTROSOFFITO TIPO CS2
 - 48) APPARECCHIO LUMINOSO DA INCASSO A CONTROSOFFITO 4x20 mm
 - 49) APPARECCHIO LUMINOSO STAGNO PER LOCALI TECNICI
 - 50) APPARECCHIO LUMINOSO DA INCASSO A PARETE PER ESTERNI
 - 51) APPARECCHIO CALPESTABILE DA INCASSO A PAVIMENTO PER ESTERNI
 - 52) CANALINA LUMINOSA SOSPESA PER ATRIO
- E. ELEMENTI DI ARREDO**
- 53) PANNELLI INFORMATIVI IN ALLUMINO PREVENICATO (RAL 9002), CON SFORTELLO IN PERSPEX E FONDO IN LAMERA DI ALLUMINO
 - 54) PANNELLI INFORMATIVI CON INDICAZIONE DEL BINARIO sp. 180x220
 - 55) PANNELLI INFORMATIVI CON INDICAZIONE UGITE sp. 180x220
 - 56) PANNELLI INFORMATIVI CON ELENCO STAZIONI sp. 180x220
 - 57) MAPPA TATTILE PER NON VEDENTI
 - 58) TORNELLI
 - 59) PANNELLI PUBBLICITARI 180x240/220/180
 - 60) PANNELLI PUBBLICITARI 180x240/220/180
 - 61) DISTRIBUZIONI BIGLIETTI
 - 62) TELEFONI PUBBLICI
 - 63) ALTOPARLANTE
 - 64) TELECAMERA
- LOCALI TECNICI**
- 65) PAVIMENTO IN PIASTRELLE DI GRES PORCELLANATO COLORATO A TUTTA PASTA cm 30x30, CON SUPERFICIE ANTISDRUCCOLO, ZOCOLINO NELLO STESSO MATERIALE, SMETTI E SOFFITTO IN INTONACO CIVILE, INTINGIATURA COPRENTE A BASE DI RESINE ACRILICHE
 - 66) PAVIMENTO IN PIASTRELLE CERAMICHE 30x30 cm ANTISDRUCCOLO, RIVESTIMENTO IN PIASTRELLE DI GRES PORCELLANATO COLORATO A TUTTA PASTA FINO A P. 2,50 PERI SUPERIORI PARETI E SOFFITTO IN INTONACO CIVILE CON PITTURA A BASE DI RESINE ACRILICHE, CONTROSOFFITO A DOGHE IN ALLUMINO, BAGNI AUTOPULENTI PREPABBICATI DA INSTALLARE COME BLOCCHI INDIPENDENTI, LAVORI IN ANTIBACIO, TIPO QUALI-STEAL, STAGNO, O SIMILE, CON PIANO, IN GRANITO, SANITARI, E SUBINETTETE, TIPO ISA, STANDARD
 - 67) LOCALI COMMERCIALI
 - 68) PAVIMENTO IN GRANITO ANTISDRUCCOLO TIPO PVI, PARETI E SOFFITTO IN INTONACO CIVILE CON PITTURA A BASE DI RESINE ACRILICHE, BAGNO E ANTIBACIO CON RIVESTIMENTO TIPO LS, CONTROSOFFITO TIPO CS 5, VETRATA CON PORTA IN VETRO DI SICUREZZA STRATIFICATO TEMPERATO SP. 12/13 mm
- MURATURA**
- 69) MURATURA IN BLOCCHI FORATI DI CALCESTRUZZO VIBROCOMPRESSO INTONACATI SULLE FACCE A VISTA
 - 70) SP. 13 cm
 - 71) SP. 20 cm
- NOTE VALDE PER TUTTI I PIANI**
- TUTTE LE MISURE SI RIFERISCONO AL RISTRO CHE NON DIVERSAMENTE INDICATO CON LA SOLA "F" (FINITO)
 - ARRONDAMENTI CHIAVI PER MANICARE DI SUPERFICIE SUPERIORE 20 MQ
 - ARRONDAMENTI VERTICALI
 - QUANTITÀ PRESENTI CON 25 MQ DI SUPERFICIE MURARIA
 - IN PARETE FINO A 3 m NON PRESENTE
 - IN PARETE SUPERIORE FINO A 5 m IRRODIMENTO IMPOSTATO A QUOTA +2.55 m SU FINTO
 - IN PARETE SUPERIORE A 5.50 m IRRODIMENTO IMPOSTATO A QUOTA +3.00 m SU FINTO
 - NOTA: TUTTI GLI ACCESSORI SANITARI CONFORMI ALLA NORMA EN 81-70/2003



STAZIONE EUROPA - SEZIONE TRASVERSALE C-C

Stretto di Messina

Concessionaria per la progettazione, realizzazione e gestione del collegamento stabile tra lo Stretto e il Continente
Organo di Diritto Pubblico
(Legge n° 1158 del 11 dicembre 1971, modificata dal D.lgs. n° 114 del 24 aprile 2001)

PONTE SULLO STRETTO DI MESSINA

PROGETTO DEFINITIVO

EUROLINK S.p.A.
IMPREGILIO S.p.A. (Mandataria)
SOCIETA' ITALIANA PER CONDOTTE D'ACQUA S.p.A. (Mandatario)
COOPERATIVA MURATORI E CEMENTISTI - C.M.C. di Ravenna Soc. Coop. a.r.l. (Mandatario)
SACYR S.A.U. (Mandatario)
ISHIKAWAJIMA - HARIMA HEAVY INDUSTRIES CO. Ltd. (Mandatario)
A.C.I. S.C.P.A. - CONSORZIO STABILE (Mandatario)

IL PROGETTISTA Dott. Ing. F. Colli Ordine Ingegneri Milano n° 20355 	IL CONTRAENTE GENERALE Project Manager (Ing. P.P. Mucchiesi)	STRETTO DI MESSINA Direttore Generale e RUP Valutazione (Ing. G. Flammenghi)	STRETTO DI MESSINA Amministratore Delegato (Dott. P. Ciucci)
--	---	--	---

COLLEGAMENTI SICILIA **ST0042_F0**

STAZIONI - OPERE CIVILI
STAZIONE EUROPA
GENERALE - OPERE CIVILI
SEZIONE TRASVERSALE C-C

CODICE C G 0 7 0 0 P W A D S C S 3 S G 0 0 0 0 0 0 1 F 0	SCALA 1:100
REV. DATA DESCRIZIONE REDATTO VERIFICATO APPROVATO	
F0 20-06-2011 EMISSIONE FINALE	E. PASSADORE G. SOUTO F. COLLA

NOME DEL FILE: ST0042_F0.dwg