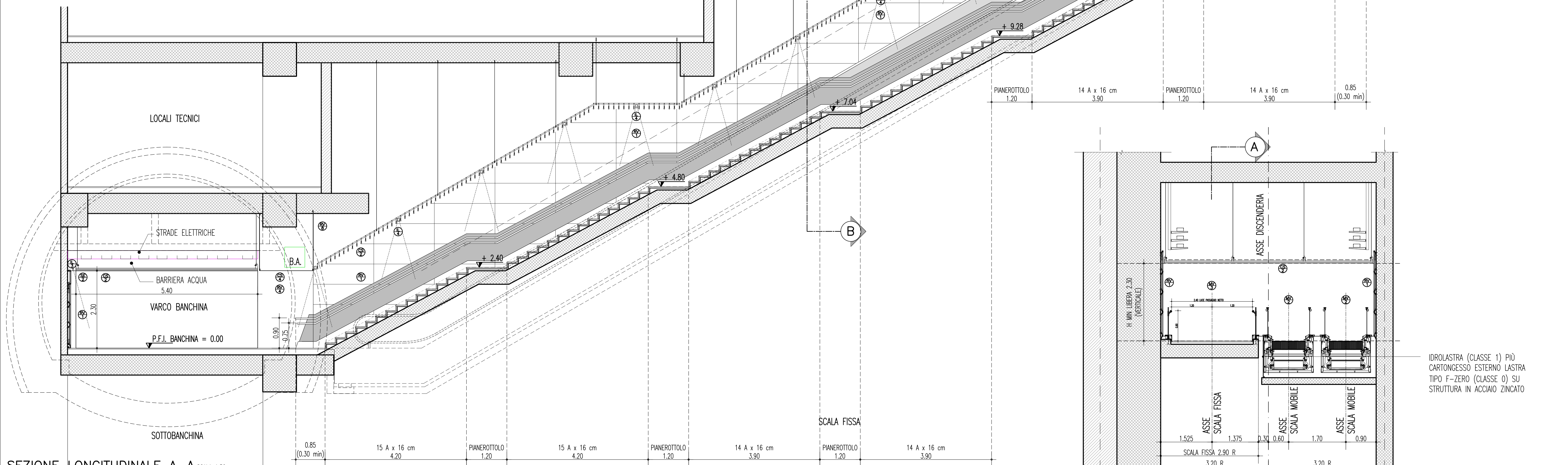
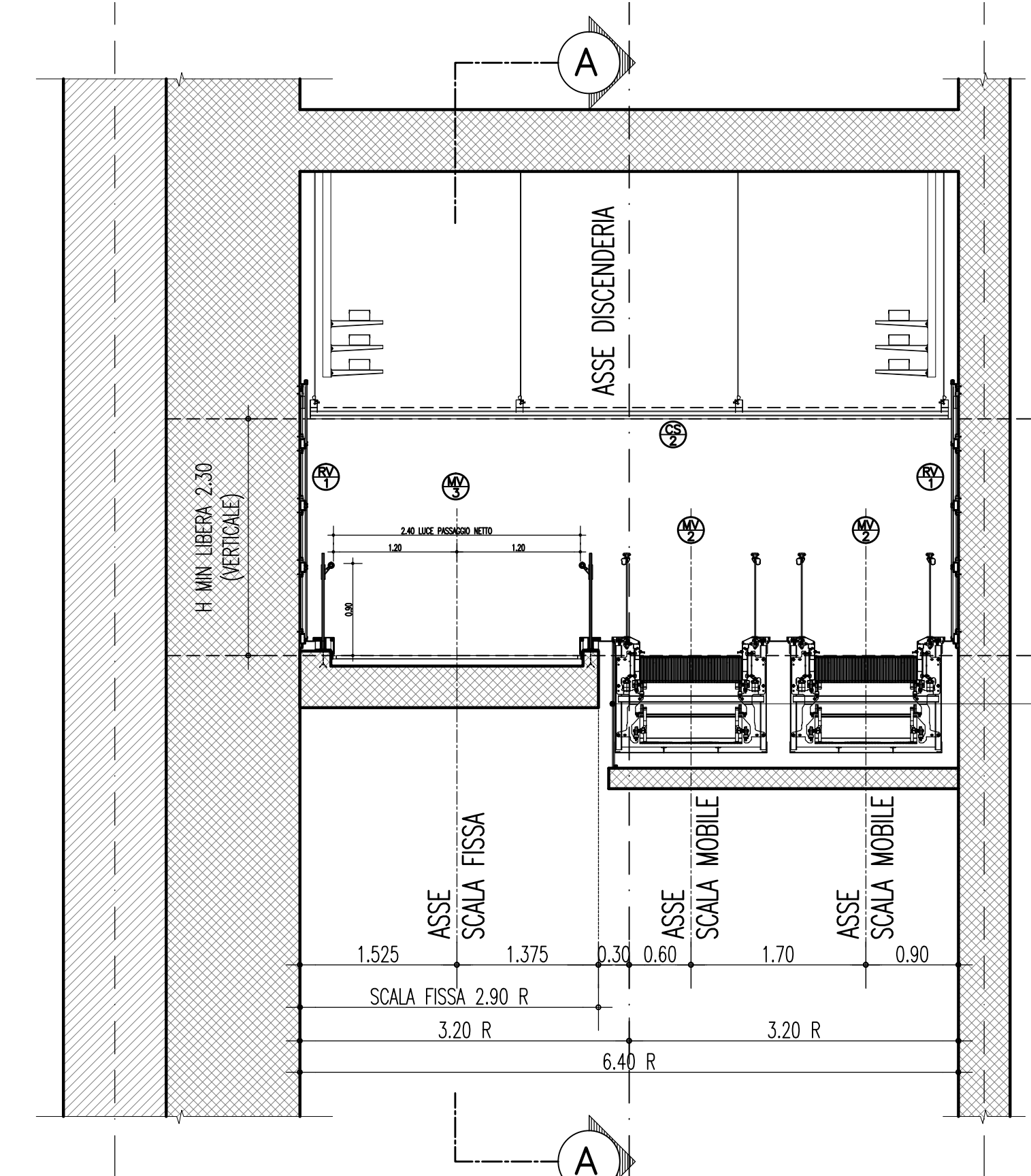


# DISCENDERIA TIPO

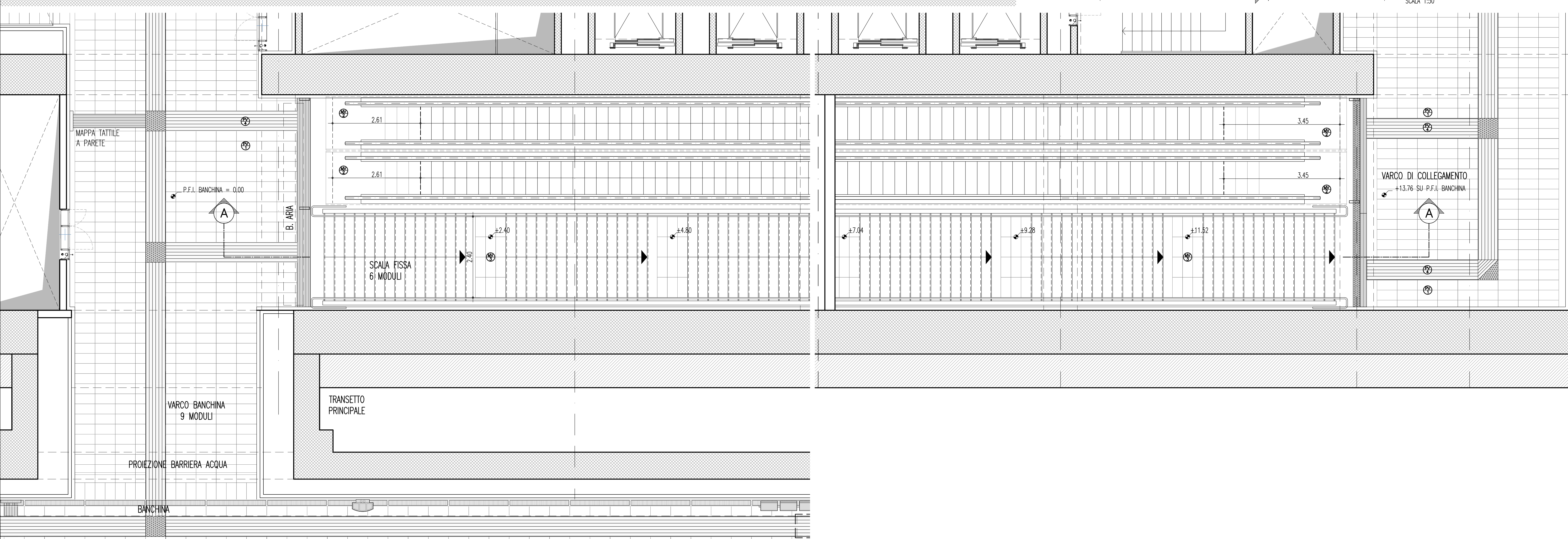
- LEGENDA**
- PI PAVIMENTAZIONE
  - PERCORSO GUIDA PER NON VEDENTI IN MATERIALE LAPIDEO (TIPO LOGES)
  - SCALE IN GRANITO CON GRADO E SOTTOGRADO RIVESTITI sp. cm 2 PER L'ALZATA, sp. cm 3 PER LA PEDATA, CON SCALALATRE ANTIEROSIONE SUI BORDI
  - PAVIMENTO FORMATO 30x30 cm E ZOCOLINO FORMATO 30x10 cm IN GRES PORCELLANATO SP. 10 mm PER LOC. TECNICI E DI SERVIZIO
  - RV RIVESTIMENTI
  - RIVESTIMENTO IN LASTRE DI VETRO FLAT TEMPERATO COLORATO IN PASTA SP. 10 mm SU APPROPRIATA STRUTTURA METALLICA DI SOSTEGNO PER DISCENDERE, ATRI, ETC.
  - RIVESTIMENTO IN PANNELLI METALLICI MICROFORATI CON RETROSTANTE MATERASSINO FONOSSORBENTE IN LANA DI VETRO
  - RIVESTIMENTO DI RACCORDO IN PANNELLI PIANI O SACOMATI IN ALLUMINIO PREVENICATO sp. 15/10 (ANGOLARI E FASCE), MONTATI SU SOTTOSTRUTTURA IN ACCIAIO ZINCATO
  - TRATTAMENTO ANTIDIVERO PER STRUTTURE A FACCIATA IN CA.
  - CS CONTROSOFFITTI
  - CONTROSOFFITTO IN TUBOLARI LINEARI IN SPECIALE LEGA DI ALLUMINIO TIPO AL 30/10, SPESSORE 6/10 mm, MONTATE A SCATTO SU APPROPRIATE TRAVERSINE E SOPRESE A PROFILI IN ACCIAIO ZINCATO
  - ELEMENTI DI RACCORDO, PIANI O SACOMATI, IN ALLUMINIO PREVENICATO, sp. 15/10 mm, PER RIVESTIMENTO DI ARCHITRAVA, COPERTINE ED IMBOTTITI E PER IL RACCORDO DI CANALINE LUMINOSE, COLORE RAL 9002
  - MANIFRETTI VARI
  - TORRINO ASCENSORI IN CRISTALLO SU STRUTTURA IN ACCIAIO INOX
  - SCALA MOBILE CON BALAUSTRATA IN CRISTALLO
  - SCALA FISSA CON BALAUSTRATA IN CRISTALLO STRATIGRATO 15x15 mm CON P.V.B. CORRIAMO E ZOCCOLATURA IN ACCIAIO INOX
  - SE ELEMENTI SEGNALETICI
  - TASSI SEGNALERICA MONOFASICALE A PARETE IN LAMERA DI ALLUMINIO PRESPRESSATA E VERNICIATA AL FORNO SU STRUTTURA IN ACCIAIO ZINCATO H=40/50 cm
  - FASCE SEGNALERICA MONOFASICALE A PARETE IN LAMERA DI ALLUMINIO PRESPRESSATA E VERNICIATA AL FORNO SU STRUTTURA IN ACCIAIO ZINCATO H=40/50 cm
  - APPARECCHI ILLUMINANTI (PER IL NUMERO E TIPO VEDI ELABORATI SPECIFICI)
  - APPARECCHIO LUMINOSO PER ILLUMINAZIONE BANCHINA EFFETTO "MALLMAGHER"
  - LINEA LUMINOSA INTEGRATA AL CONTROSOFFITTO TIPO CS2



SEZIONE LONGITUDINALE A-A SCALA 1:50



SEZIONE TRASVERSALE B-B SCALA 1:50



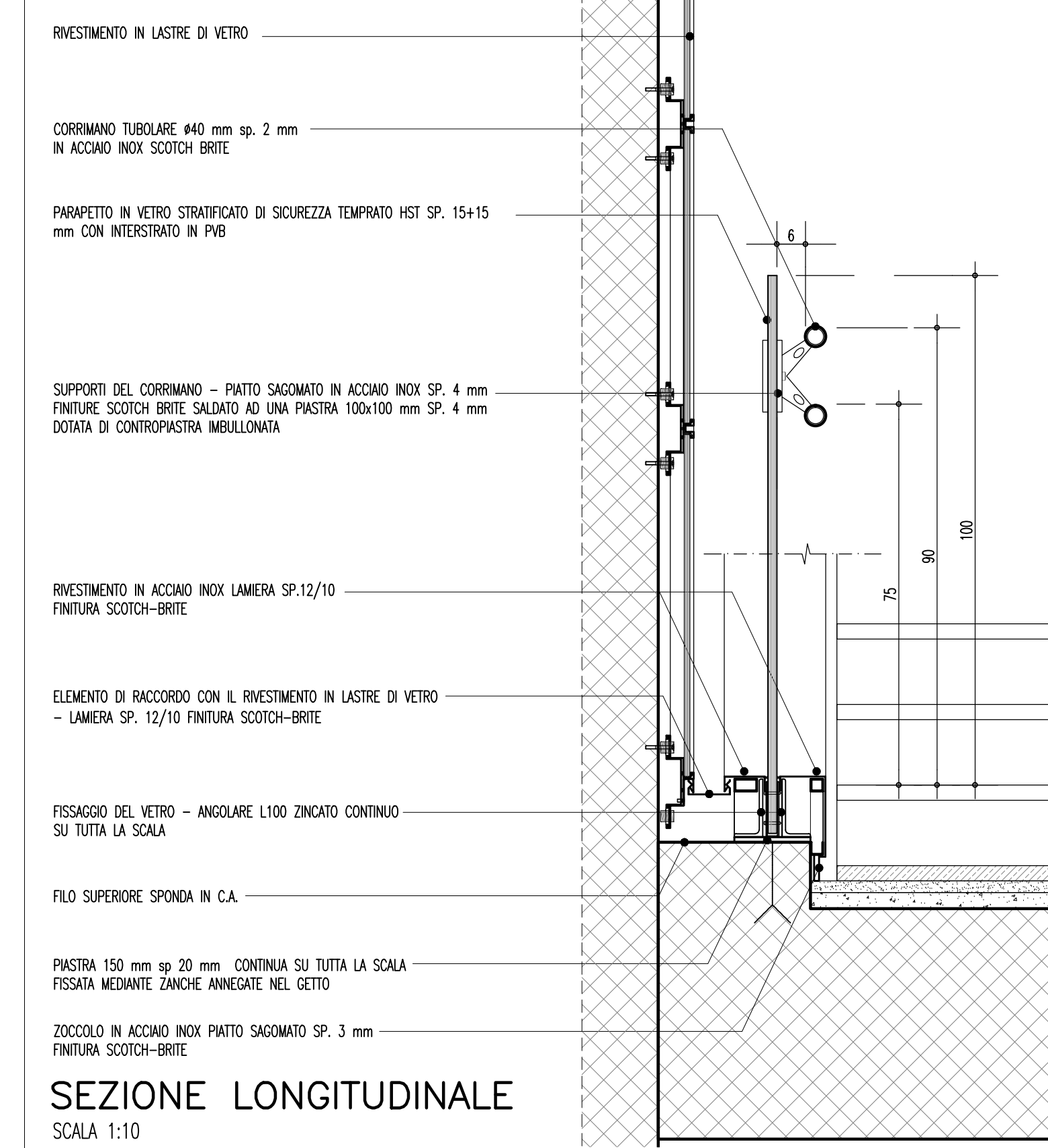
STRALCIO PIANTA PIANO BANCHINA

STRALCIO PIANTA PIANO +13.76 SU PFI BANCHINA

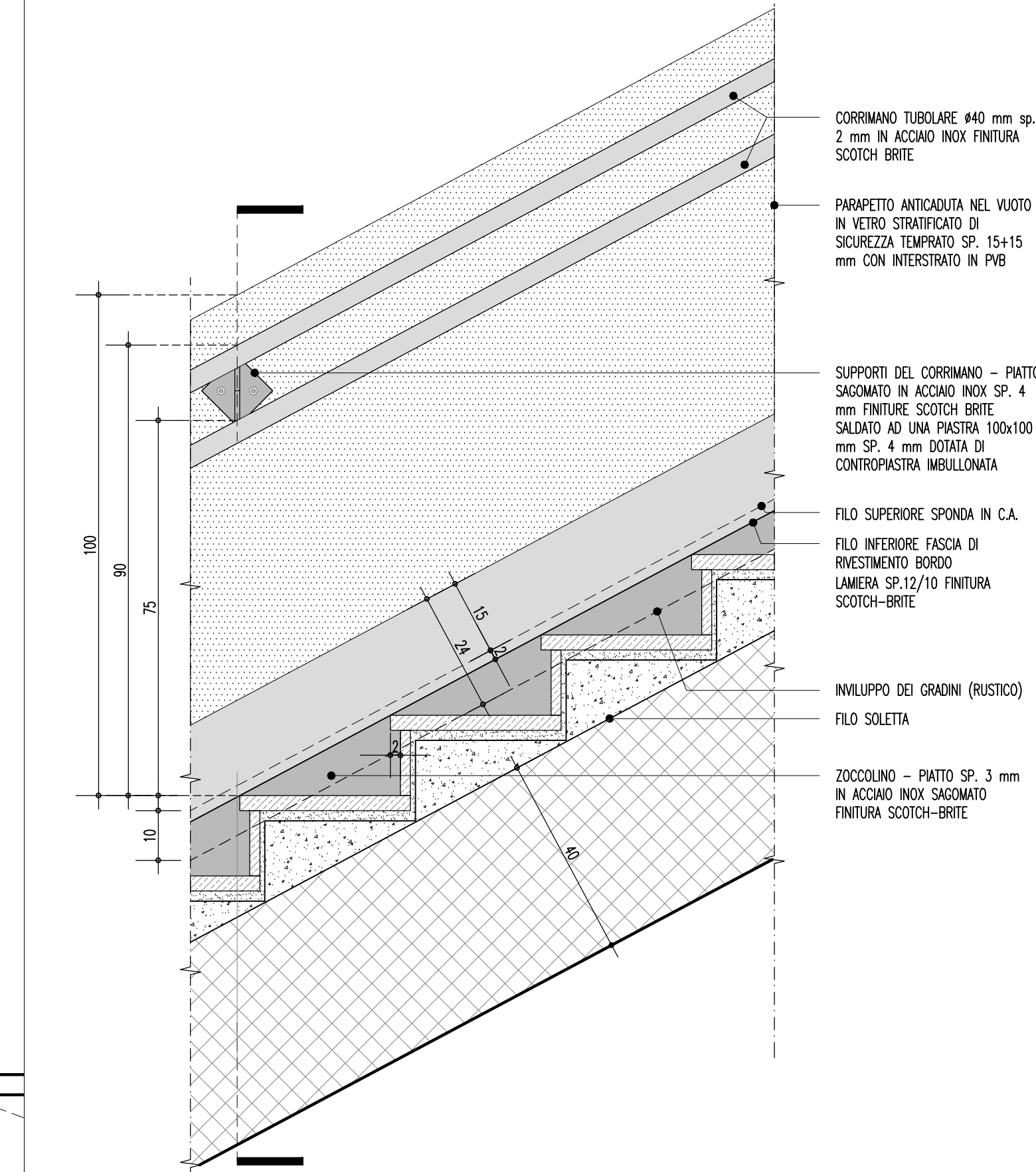
## NOTE GENERALI

- N.B.:
- VELOCITA' MASSIMA SCALE MOBILI = 0,65 M/S
  - LE SCALE MOBILI DEVONO ESSERE CONFORMI ALLE NORME EUROPEE E NAZIONALI
  - IL CORRIAMO DEVE REALTARE RISPETTO AL COLORE DELLE PARETI CIRCOSTANTI
  - IL CORRIAMO DEVONO DOTATI DI REALTARE SEGNALETICA BRILLE A RIFLESSO

## DISCENDERIA TIPO - SCALA FISSA



SEZIONE LONGITUDINALE SCALA 1:10



SEZIONE TRASVERSALE SCALA 1:10

**Stretto di Messina**  
 Concessionaria per la progettazione, realizzazione e gestione del collegamento stabile tra lo Stretto e il Cardine  
 Organismo di Diritto Pubblico  
 (Legge n° 1150 del 11 dicembre 1971, modificata dal D.Lgs. n° 114 del 24 aprile 2003)

**PONTE SULLO STRETTO DI MESSINA**  
 PROGETTO DEFINITIVO

**EUROLINK S.p.A.**  
 IMPREGILO S.p.A. (Mandatataria)  
 SOCIETA' ITALIANA PER CONDOTTE D'ACQUA S.p.A. (Mandataria)  
 COOPERATIVA MURATORI E CEMENTISTI - C.M.C. di Ravenna Soc. Coop. a.r.l. (Mandatari)  
 SACVY S.A.U. (Mandatari)  
 ISHIKAWAJIMA - HARIMA HEAVY INDUSTRIES CO. Ltd. (Mandatari)  
 A.C.I. S.C.P.A. - CONSORZIO STABILE (Mandatari)

IL PROGETTISTA Dott. Ing. F. Colli Ordine Ingegneri Milano n° 20305	IL CONTRAENTE GENERALE Project Manager (Ing. P.P. Marcheselli)	STRETTO DI MESSINA Direzione Generale e RUP Validazione (Ing. G. Flammangh)	STRETTO DI MESSINA Amministratore Delegato (Dott. P. Ciucci)
--	--	--	--

**COLLEGAMENTI SICILIA**  
 STAZIONI - OPERE CIVILI  
 STAZIONE EUROPA  
 GENERALE - OPERE CIVILI  
 TIPOLOGICO DISCENDERIA - SCALE MOBILI - SCALE FISSE

REV.	DATA	DESCRIZIONE	REDAITO	VERIFICATO	APPROVATO
FO	20-06-2011	EMISSIONE FINALE	R.CAPARENA	G. SOUTO	F. COLLA

Nome del file: ST0045\_F0.dwg