



COROGRAFIA Scala 1:250.000



Il presente disegno e' di proprieta' aziendale - La Societa' tutelera' i propri diritti a termine di legge.



00	18/03/2020	EMISSIONE	PAPPALARDO	DI RUSCIO	PEDINI
INDICE	DATA	REVISIONI	ELABORATO	VERIFICATO	APPROVATO
 			Dis.	PG-PAI-433	
			Fg.	1 di 6	
<b>Metanodotto Gagliano - T. Imerese</b> <b>DN vari, MOP 24 bar</b> <b>Opere Connesse</b>			Comm.	NR/19188	
			INDICE	00	
<b>Rimozione Condotta Esistente</b> <b>PAI - CARTA DELLA PERICOLOSITA' IDRAULICA</b>			Scala	1:10000	
			Sostituisce il	.....	
			Sostituito dal	.....	

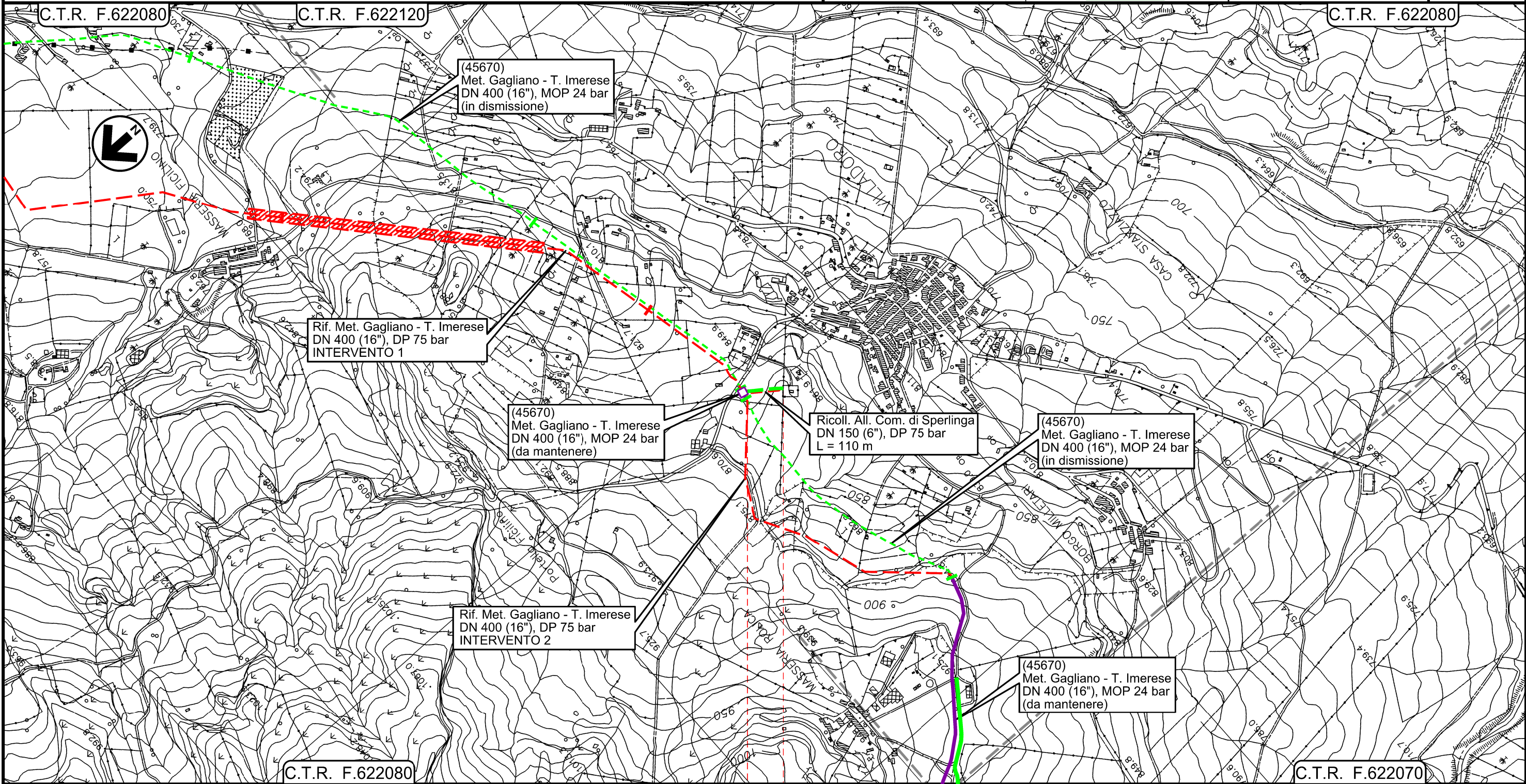
FASE 2



All.to Com. di Sperlinga  
DN 150 (6" ) , MOP 24 bar


Rimozione Condotta Esistente  
PAI – CARTA DELLA PERICOLOSITA' IDRAULICA

00	18/03/2020	EMISSIONE	PAPPALARDO	DI RUSCIO	PEDINI	Foglio <b>2</b>
INDICE	DATA	REVISIONI	ELABORATO	VERIFICATO	APPROVATO	
 			Dis. PG-PAI-433		di 6	
			Comm. NR/19188		Scala 1:10000	



0+000 0+100

- NICOSIA
- ENNA



 PIDI  
4181123/1 - 45670/6.2

Il presente disegno e' di proprieta' aziendale - La Societa' tutela i propri diritti a termine di legge.

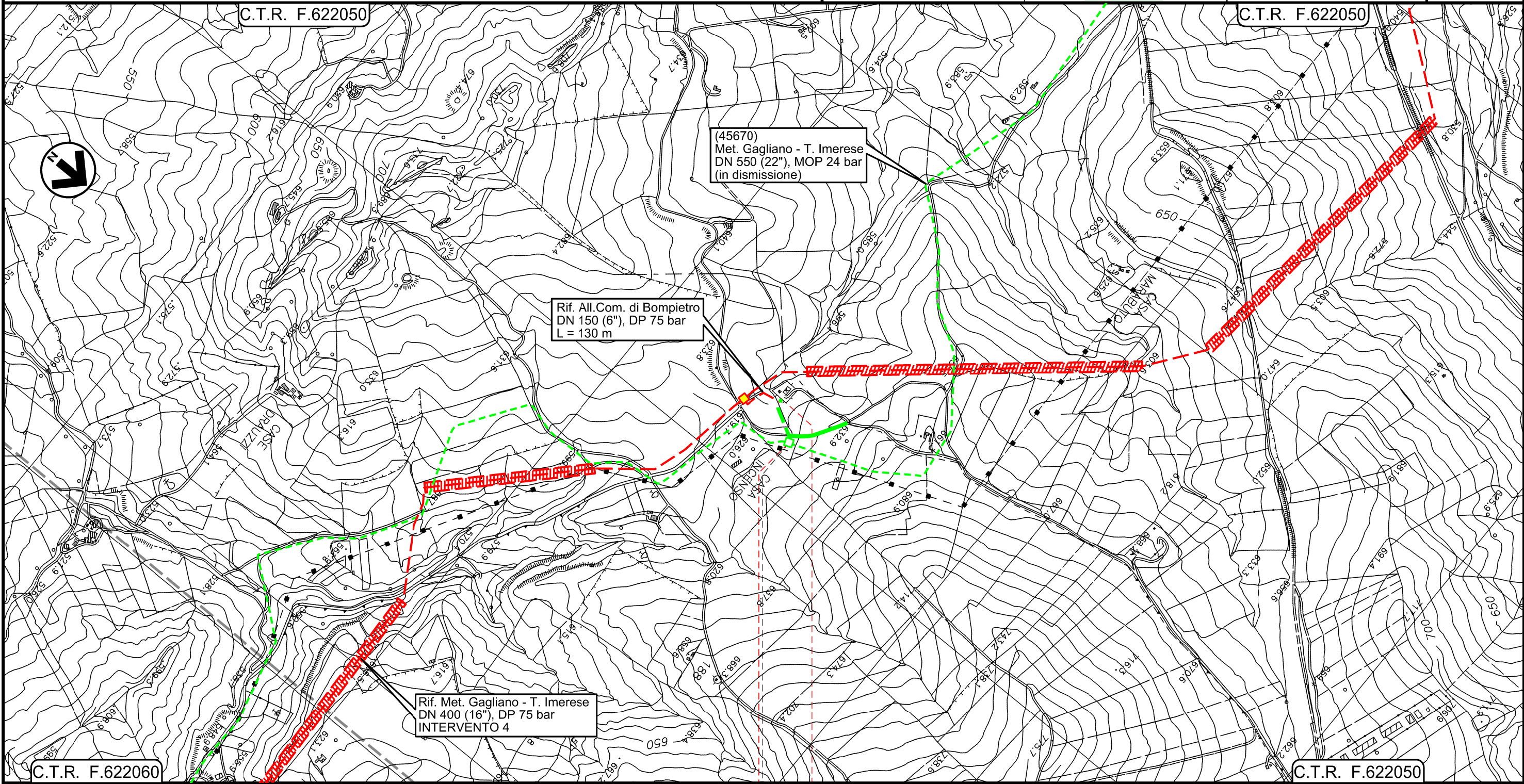


All.to Com. di Bompietro  
DN 150 (6" ) , MOP 24 bar

Rimozione Condotta Esistente  
PAI – CARTA DELLA PERICOLOSITA' IDRAULICA

00	18/03/2020	EMISSIONE	PAPPALARDO	DI RUSCIO	PEDINI
INDICE	DATA	REVISIONI	ELABORATO	VERIFICATO	APPROVATO
 			Dis. PG-PAI-433		
			Comm. NR/19188		

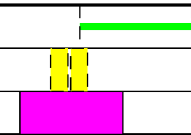
Foglio  
**3**  
di 6  
Scala  
1:10000



0+000      0+125

- BLUFI
- PALERMO

45670/9  
4181063/1





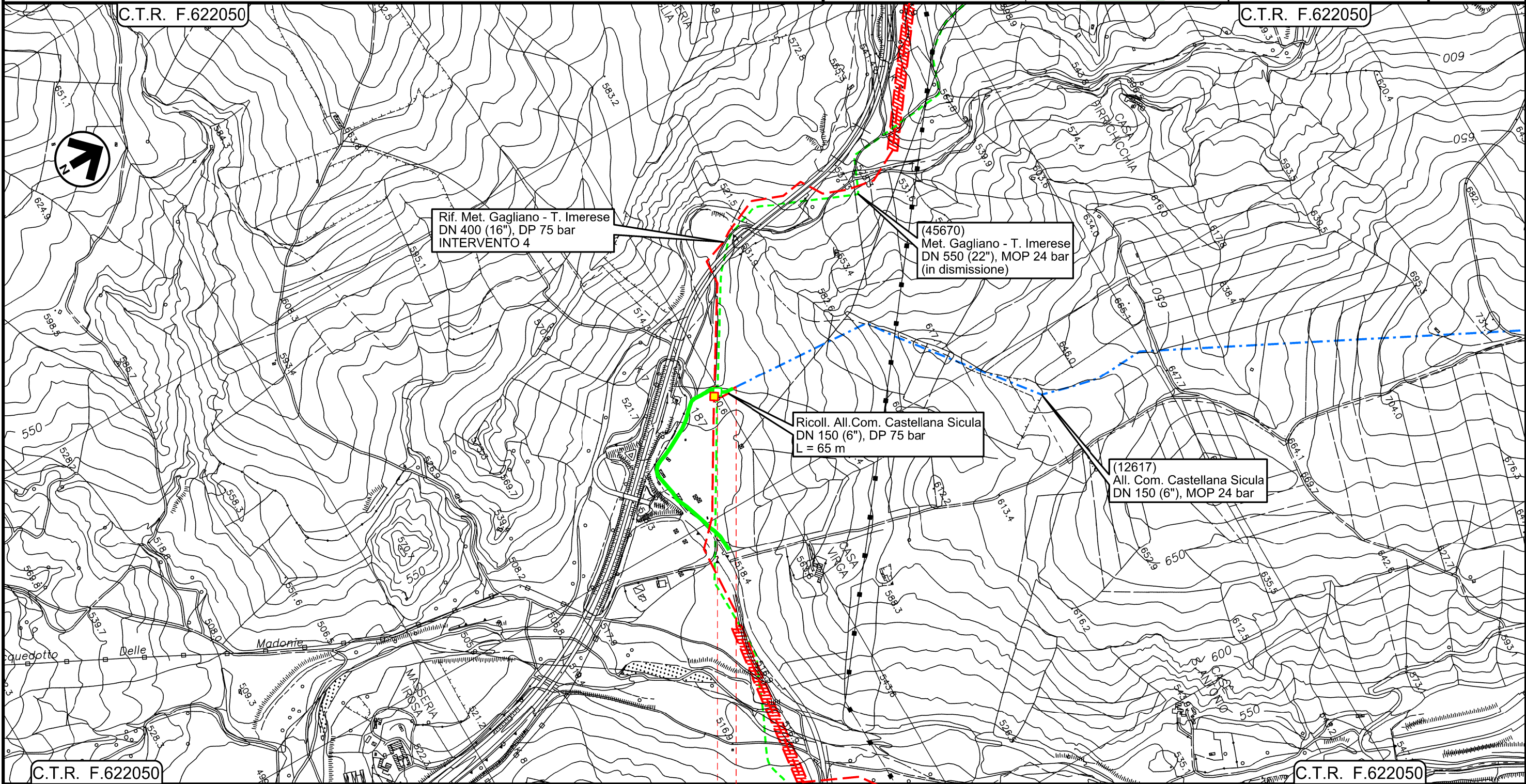
Il presente disegno e' di proprieta' aziendale - La Societa' tutelera' i propri diritti a termine di legge.



All.to Com. di Castellana Sicula  
DN 150 (6" ) , MOP 24 bar

Rimozione Condotta Esistente  
PAI – CARTA DELLA PERICOLOSITA' IDRAULICA

00	18/03/2020	EMISSIONE	PAPPALARDO	DI RUSCIO	PEDINI	Foglio <b>4</b>
INDICE	DATA	REVISIONI	ELABORATO	VERIFICATO	APPROVATO	
 			Dis. PG-PAI-433		di 6	
			Comm. NR/19188		Scala 1:10000	



0+000 0+055

- — PETRALIA SOTTANA
- — PALERMO
- 45670/9.1
- 12617/1

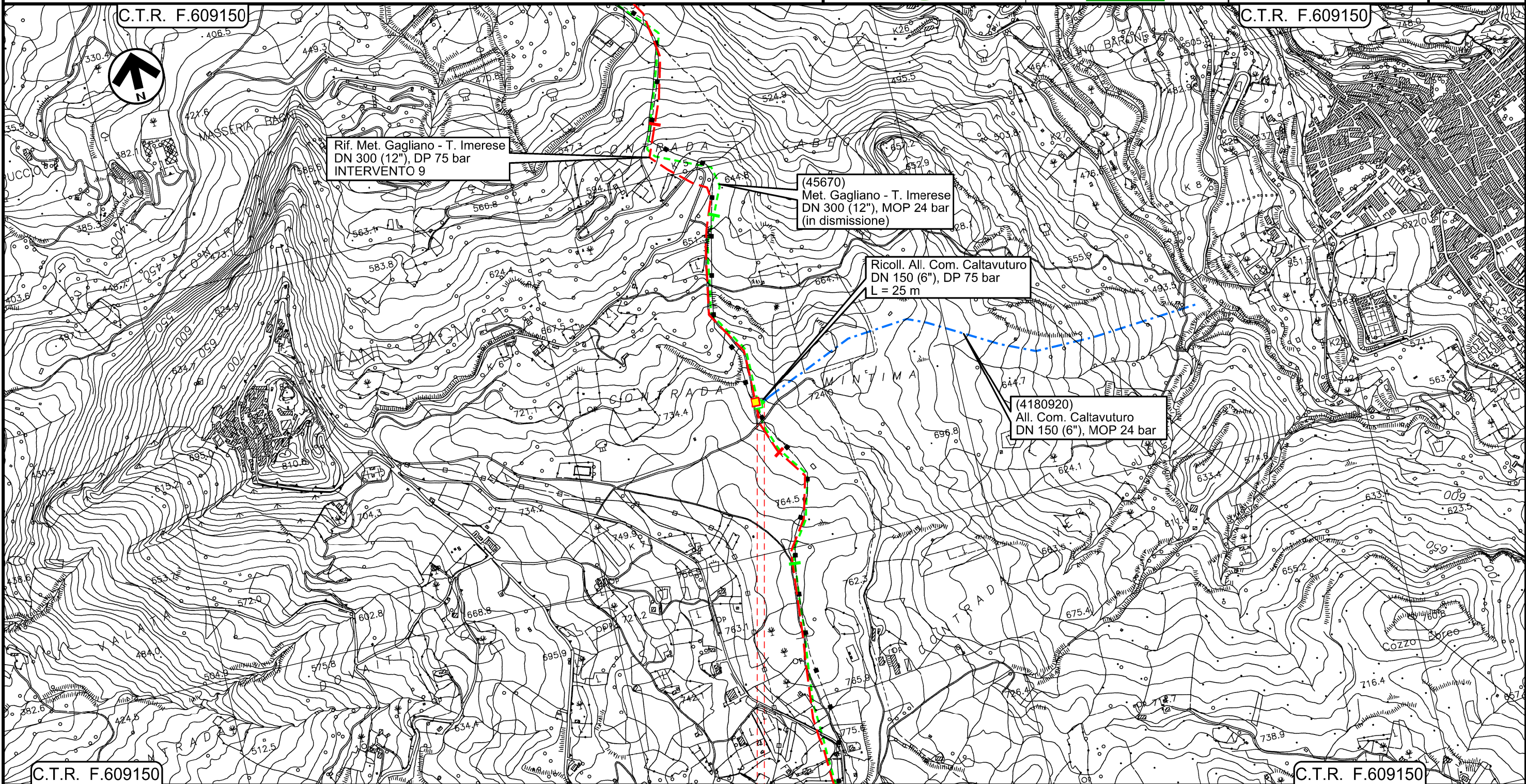
Il presente disegno e' di proprieta' aziendale - La Societa' tutelera' i propri diritti a termine di legge.



All.to Com. di Caltavuturo  
DN 150 (6" ) , MOP 24 bar

00	18/03/2020	EMISSIONE	PAPPALARDO	DI RUSCIO	PEDINI	Foglio <b>5</b> di 6 Scala 1:10000
INDICE	DATA	REVISIONI	ELABORATO	VERIFICATO	APPROVATO	
			Dis. PG-PAI-433			
			Comm. NR/19188			

Rimozione Condotta Esistente  
PAI – CARTA DELLA PERICOLOSITA' IDRAULICA



Il presente disegno e' di proprieta' aziendale - La Societa' tutelera' i propri diritti a termine di legge.

- SCLAFANI BAGNI
- PALERMO
- 45670/12
- 4180920/1



Metanodotto Gagliano - T. Imerese  
DN vari, MOP 24 bar  
Opere Connesse

FASE 2

Rimozione Condotta Esistente  
PAI - CARTA DELLA PERICOLOSITA' IDRAULICA

00	18/03/2020	EMISSIONE	PAPPALARDO	DI RUSCIO	PEDINI	Foglio <b>6</b> di 6 Scala 1:10000
INDICE	DATA	REVISIONI	ELABORATO	VERIFICATO	APPROVATO	
			Dis. PG-PAI-433			
			Comm. NR/19188			



LEGENDA

SIMBOLOGIA CARTOGRAFICA

- |  |   |  |   |
|--|---|--|---|
|  | Metanodotti da porre fuori esercizio e recuperare |  | Impianti di linea da porre fuori esercizio e recuperare                 |
|  | Metanodotti in progetto                           |  | Impianti di linea in progetto   |
|  | Metanodotto in esercizio da ricollegare           |  | Impianti esistenti da ricollegare                                       |
|  | Metanodotti in esercizio                          |  | Impianti di linea in esercizio  |
|  | Altre condotte di terzi                           |  | Gallerie, Tunnel, Mini-Microtunnel, Raise Boring, T.O.C. e Direct Pipe. |
|  | Aree impianti stacco-terminale in progetto        |  | Nuova viabilita'  |
|  | Aree impianti stacco-terminale esistenti          |  |   |
|  | Limite sovrapposizione fogli                      |  |   |

VALORI DELLA PERICOLISITA' IDRAULICA

- P1 Pericolosita' bassa
- P2 Pericolosita' moderata
- P3 Pericolosita' alta

SIMBOLOGIA MECCANICA

- Punto di intercettazione di linea (P.I.L.)
- Punto di intercettazione di derivazione importante (P.I.D.I.)
- Punto di intercettazione di derivazione semplice con stacco da P.I.L. (P.I.D.S.)
- Punto di intercettazione e derivazione semplice con stacco da Linea (P.I.D.S.)
- Punto di intercettazione con discaggio di allacciamento (P.I.D.A.)
- Punto predisposto per il discaggio di allacciamento (P.P.D.A.)
- Punto di sezionamento elettrico terminale (P.S.E.T.)
- Stazione predisposta per lancio e ricevimento PIG
- Impianto di riduzione/regolazione della pressione

Progressiva chilometrica	N.
Comuni	
Province	
Impianti	
Attraversamenti	
Strade - Piste - Piazzole tubazioni	
Fascia di lavoro	
Tratto in rimozione con scavo a cielo aperto Tratti Esistenti da Ricollegare e Posa Polifora	
Tratto da lasciare in opera e intasare	
Tratto con estrazione del tubo di linea e intasamento del tubo di protezione	