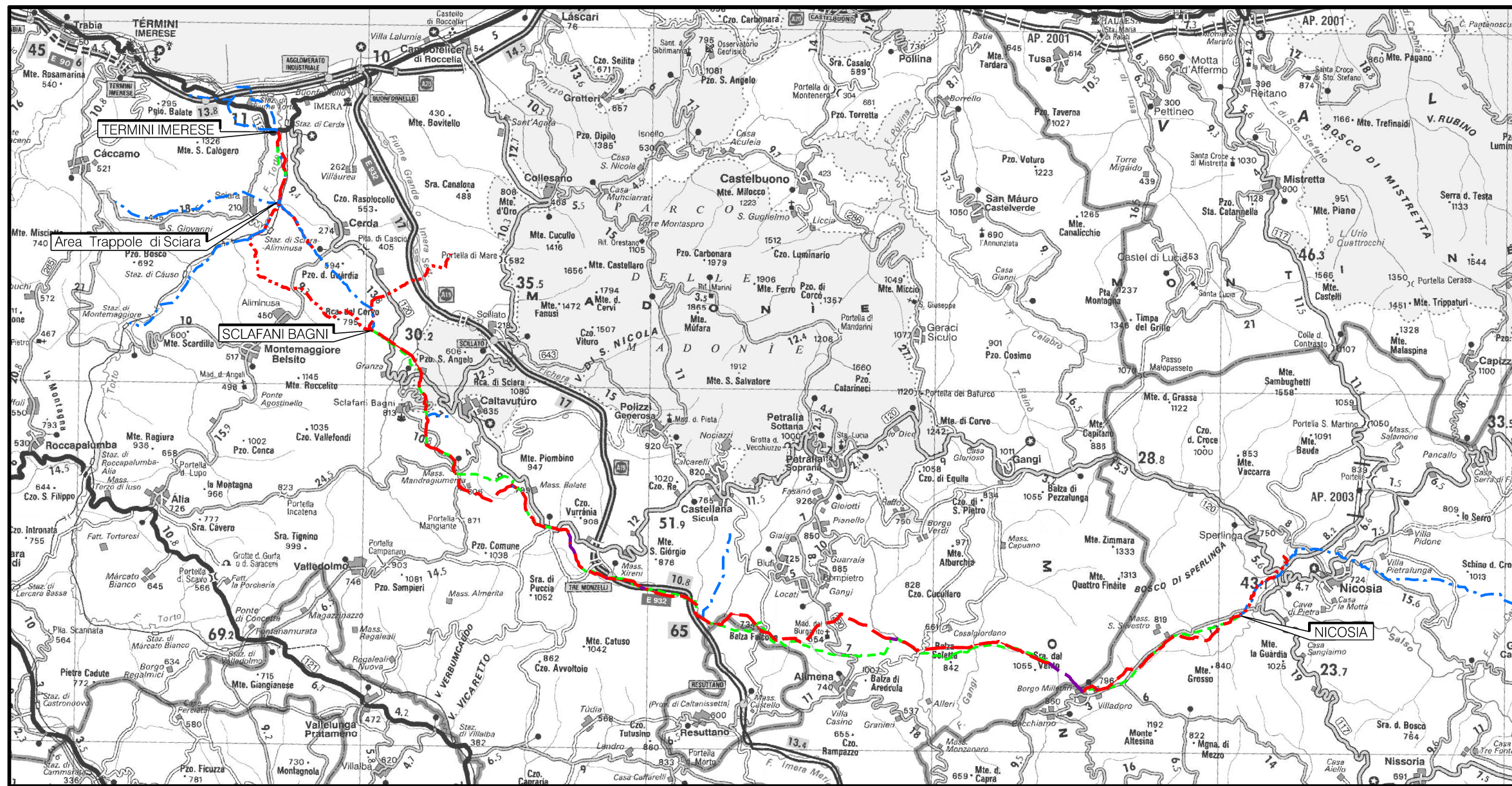


Il presente disegno e' di proprieta' aziendale - La Societa' tutelera' i propri diritti a termine di legge.





COROGRAFIA Scala 1:250.000

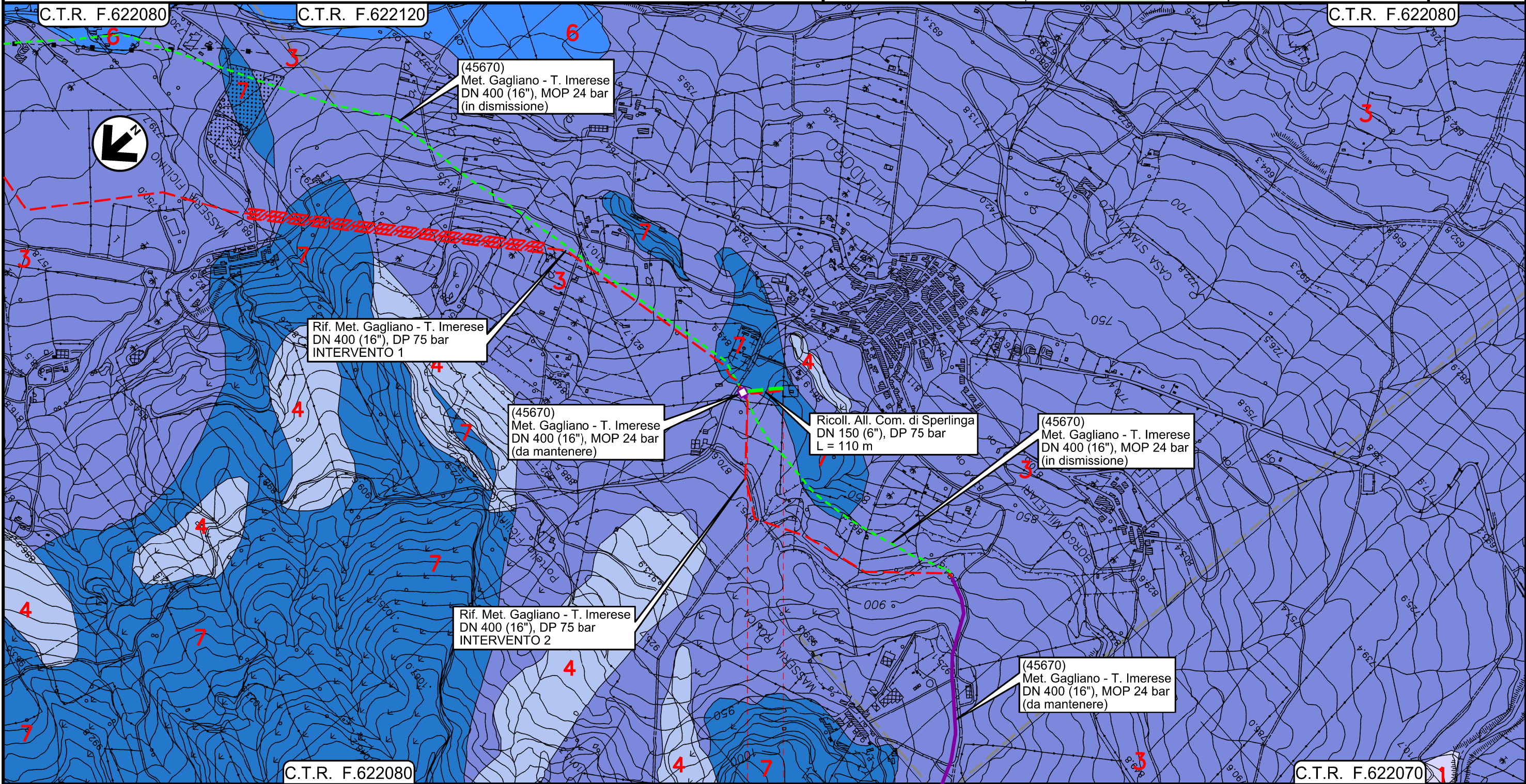


00	18/03/2020	EMISSIONE	CRISTOFARO	DI RUSCIO	PEDINI
INDICE	DATA	REVISIONI	ELABORATO	VERIFICATO	APPROVATO
			Dis. PG-CI-443		
			Fg. 1 di 6		
Metanodotto Gagliano - T. Imerese DN vari, MOP 24 bar Opere Connesse			Comm. NR/19188		
			FASE 2 Rimozione Condotta Esistente CARTA IDROGEOLOGICA		
INDICE	00				
Scala			1:10000		
Sostituisce il				
Sostituito dal				

All.to Com. di Sperlinga
DN 150 (6") , MOP 24 bar

Rimozione Condotta Esistente
CARTA IDROGEOLOGICA

00	18/03/2020	EMISSIONE	CRISTOFARO	DI RUSCIO	PEDINI	Foglio 2
INDICE	DATA	REVISIONI	ELABORATO	VERIFICATO	APPROVATO	
 			Dis. PG-CI-443		di 6	
			Comm. NR/19188		Scala 1:10000	



- — NICOSIA
- — ENNA

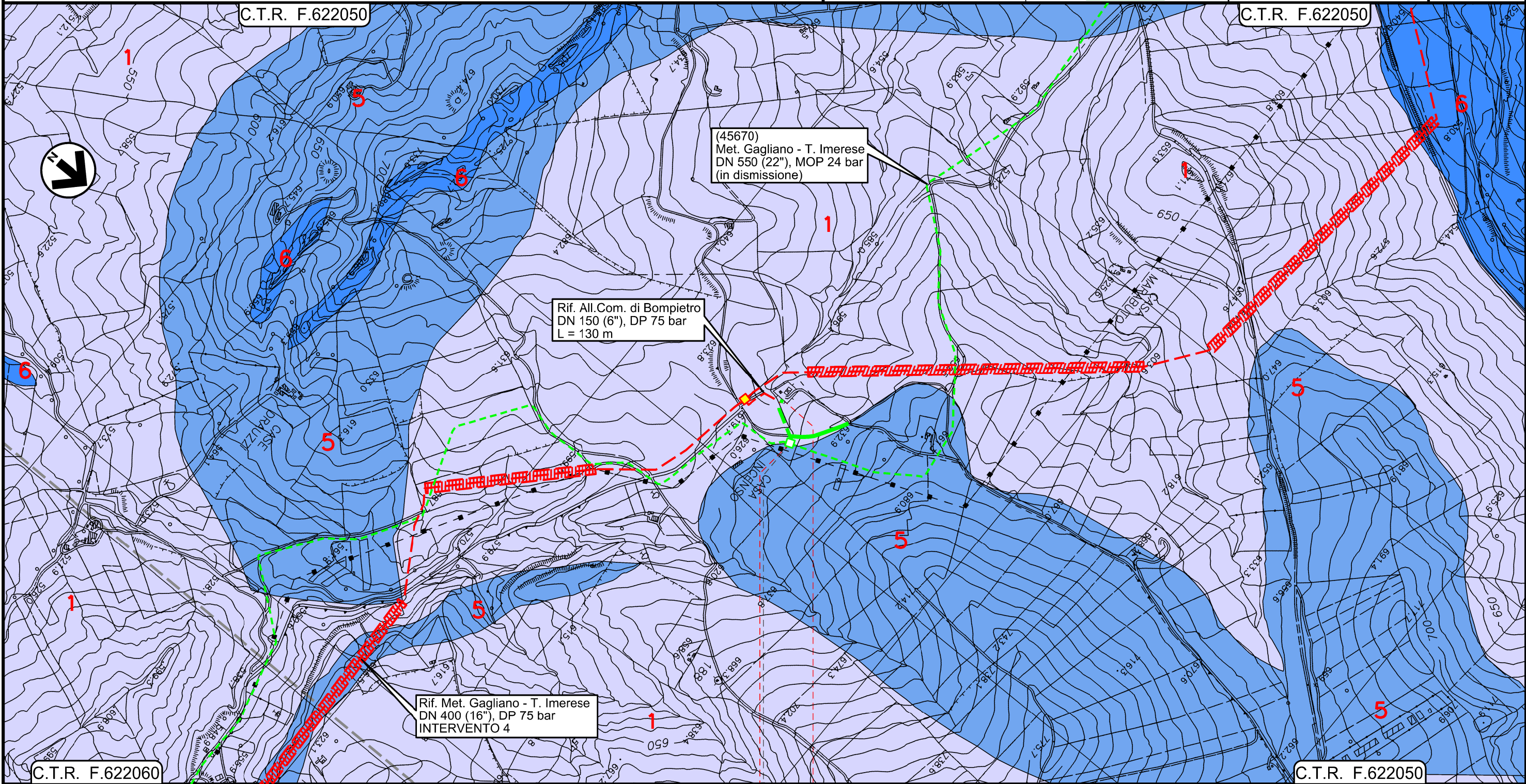
PIDI
4181123/1 - 45670/6.2

Il presente disegno e' di proprieta' aziendale - La Societa' tutela i propri diritti a termine di legge.

All.to Com. di Bompietro
DN 150 (6") , MOP 24 bar

Rimozione Condotta Esistente
CARTA IDROGEOLOGICA

00	18/03/2020	EMISSIONE	CRISTOFARO	DI RUSCIO	PEDINI	Foglio 3
INDICE	DATA	REVISIONI	ELABORATO	VERIFICATO	APPROVATO	
			Dis. PG-CI-443			di 6
			Comm. NR/19188			Scala 1:10000



(45670)
Met. Gagliano - T. Imerese
DN 550 (22"), MOP 24 bar
(in dismissione)

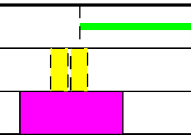
Rif. All.Com. di Bompietro
DN 150 (6"), DP 75 bar
L = 130 m

Rif. Met. Gagliano - T. Imerese
DN 400 (16"), DP 75 bar
INTERVENTO 4

0+000 0+125

- BLUFI
- PALERMO



45670/9
4181063/1

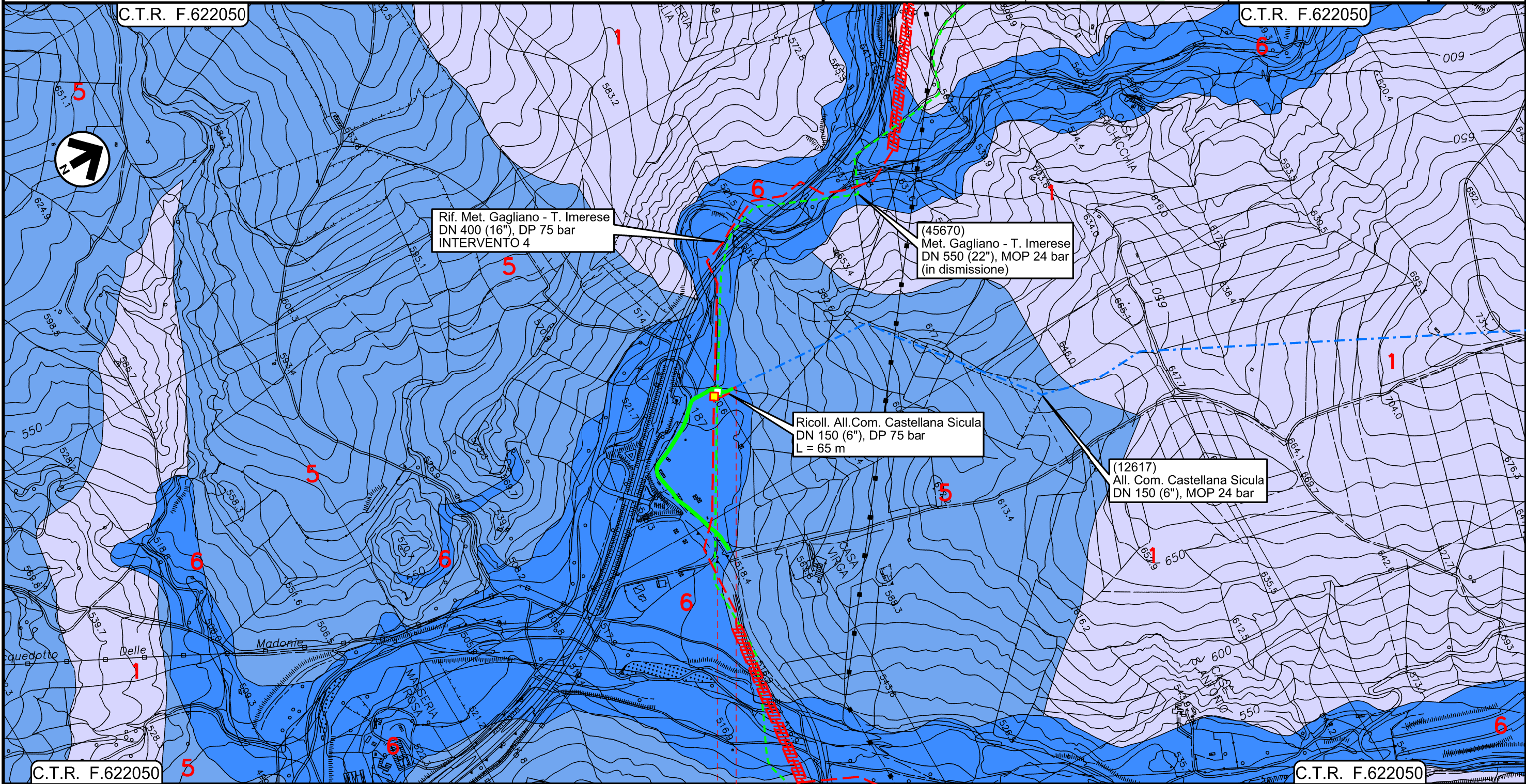


Il presente disegno e' di proprieta' aziendale - La Societa' tutelera' i propri diritti a termine di legge.

All.to Com. di Castellana Sicula
DN 150 (6") , MOP 24 bar

Rimozione Condotta Esistente
CARTA IDROGEOLOGICA

00	18/03/2020	EMISSIONE	CRISTOFARO	DI RUSCIO	PEDINI	Foglio 4 di 6 Scala 1:10000
INDICE	DATA	REVISIONI	ELABORATO	VERIFICATO	APPROVATO	
 			Dis. PG-CI-443			Comm. NR/19188



0+000 0+055

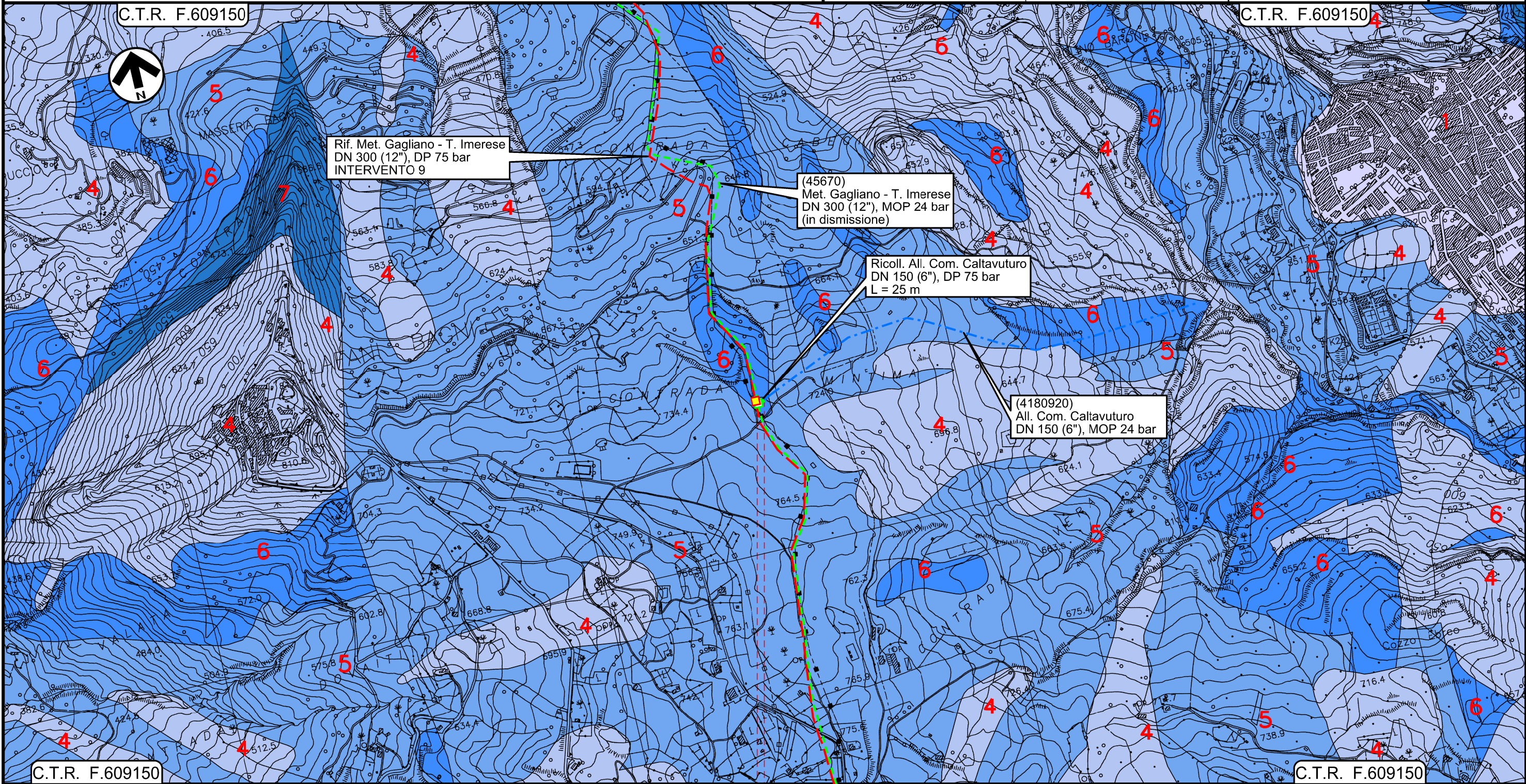
- — PETRALIA SOTTANA
- — PALERMO
- 45670/9.1
- 12617/1

Il presente disegno e' di proprieta' aziendale - La Societa' tutelera' i propri diritti a termine di legge.

All.to Com. di Caltavuturo
DN 150 (6") , MOP 24 bar

Rimozione Condotta Esistente
CARTA IDROGEOLOGICA

00	18/03/2020	EMISSIONE	CRISTOFARO	DI RUSCIO	PEDINI	Foglio 5 di 6 Scala 1:10000
INDICE	DATA	REVISIONI	ELABORATO	VERIFICATO	APPROVATO	
			Dis. PG-CI-443			
			Comm. NR/19188			



Il presente disegno e' di proprieta' aziendale - La Societa' tutelera' i propri diritti a termine di legge.

- SCLAFANI BAGNI
- PALERMO
- < 45670/12
- < 4180920/1

00	18/03/2020	EMISSIONE	CRISTOFARO	DI RUSCIO	PEDINI	Foglio 6 di 6 Scala 1:10000
INDICE	DATA	REVISIONI	ELABORATO	VERIFICATO	APPROVATO	
			Dis. PG-CI-443			
			Comm. NR/19188			



LEGENDA

SIMBOLOGIA CARTOGRAFICA

- | | | | |
|--|---|--|---|
| | Metanodotti da porre fuori esercizio e recuperare | | Impianti di linea da porre fuori esercizio e recuperare |
| | Metanodotti in progetto | | Impianti di linea in progetto |
| | Metanodotto in esercizio da ricollegare | | Impianti esistenti da ricollegare |
| | Metanodotti in esercizio | | Impianti di linea in esercizio |
| | Altre condotte di terzi | | Gallerie, Tunnel, Mini-Microtunnel, Raise Boring, T.O.C. e Direct Pipe. |
| | Aree impianti stacco-terminale in progetto | | Nuova viabilità |
| | Aree impianti stacco-terminale esistenti | | |
| | Limite sovrapposizione fogli | | |

CLASSI DI PERMEABILITA'

- | | |
|--|--------------------------|
| | 1 - Impermeabile |
| | 2 - Impermeabile / Bassa |
| | 3 - Bassa |
| | 4 - Bassa / Media |
| | 5 - Media |
| | 6 - Media / Alta |
| | 7 - Alta |

SIMBOLOGIA MECCANICA

- | | |
|--|--|
| | Punto di intercettazione di linea (P.I.L.) |
| | Punto di intercettazione di derivazione importante (P.I.D.I.) |
| | Punto di intercettazione di derivazione semplice con stacco da P.I.L. (P.I.D.S.) |
| | Punto di intercettazione e derivazione semplice con stacco da Linea (P.I.D.S.) |
| | Punto di intercettazione con discaggio di allacciamento (P.I.D.A.) |
| | Punto predisposto per il discaggio di allacciamento (P.P.D.A.) |
| | Punto di sezionamento elettrico terminale (P.S.E.T.) |
| | Stazione predisposta per lancio e ricevimento PIG |
| | Impianto di riduzione/regolazione della pressione |

Progressiva chilometrica	N.
Comuni	
Province	
Impianti	
Attraversamenti	
Strade - Piste - Piazzole tubazioni	
Fascia di lavoro	
Tratto in rimozione con scavo a cielo aperto Tratti Esistenti da Ricollegare e Posa Polifora	
Tratto da lasciare in opera e intasare	
Tratto con estrazione del tubo di linea e intasamento del tubo di protezione	