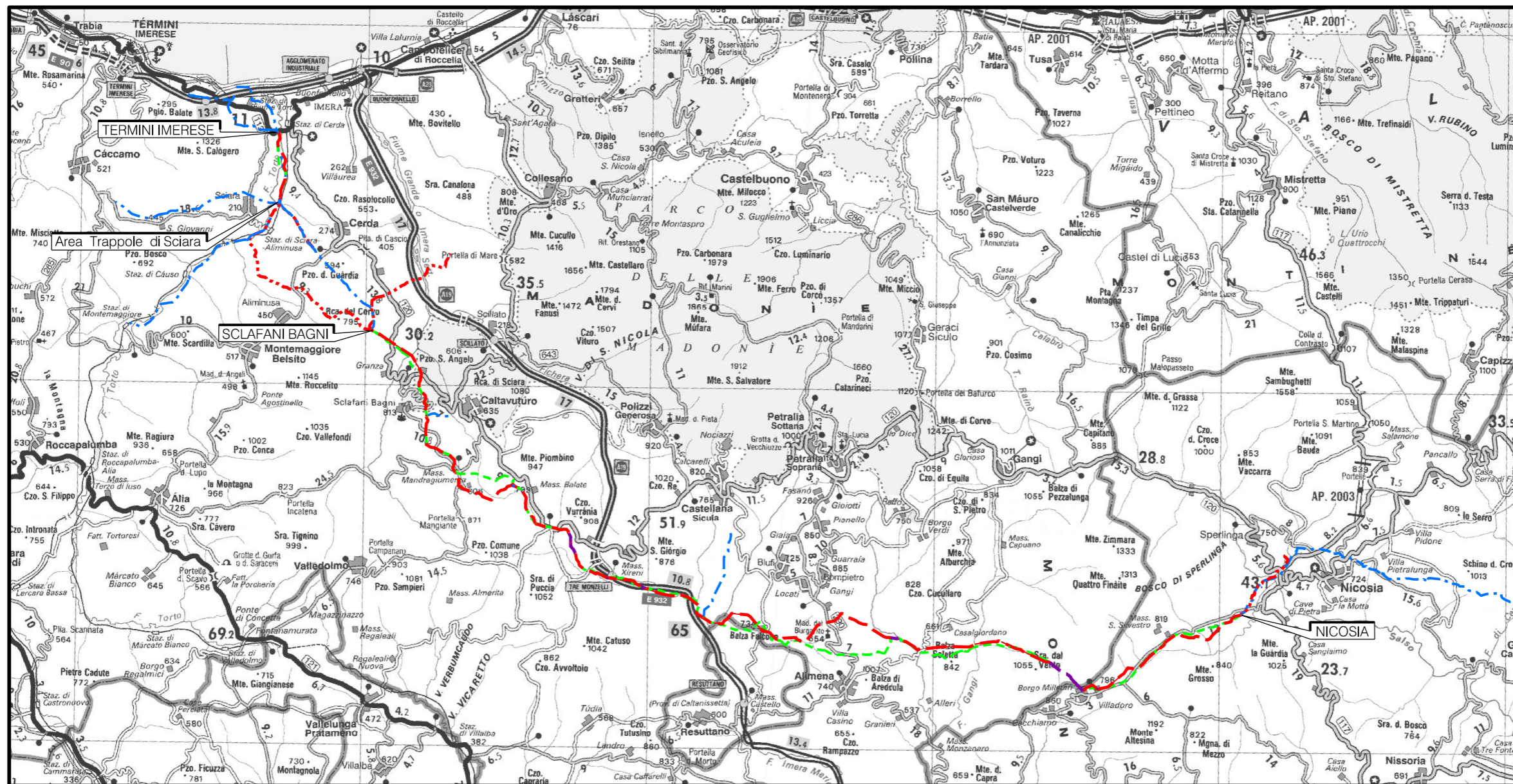


Il presente disegno e' di proprieta' aziendale - La Societa' tutelera' i propri diritti a termine di legge.



COROGRAFIA Scala 1:250.000

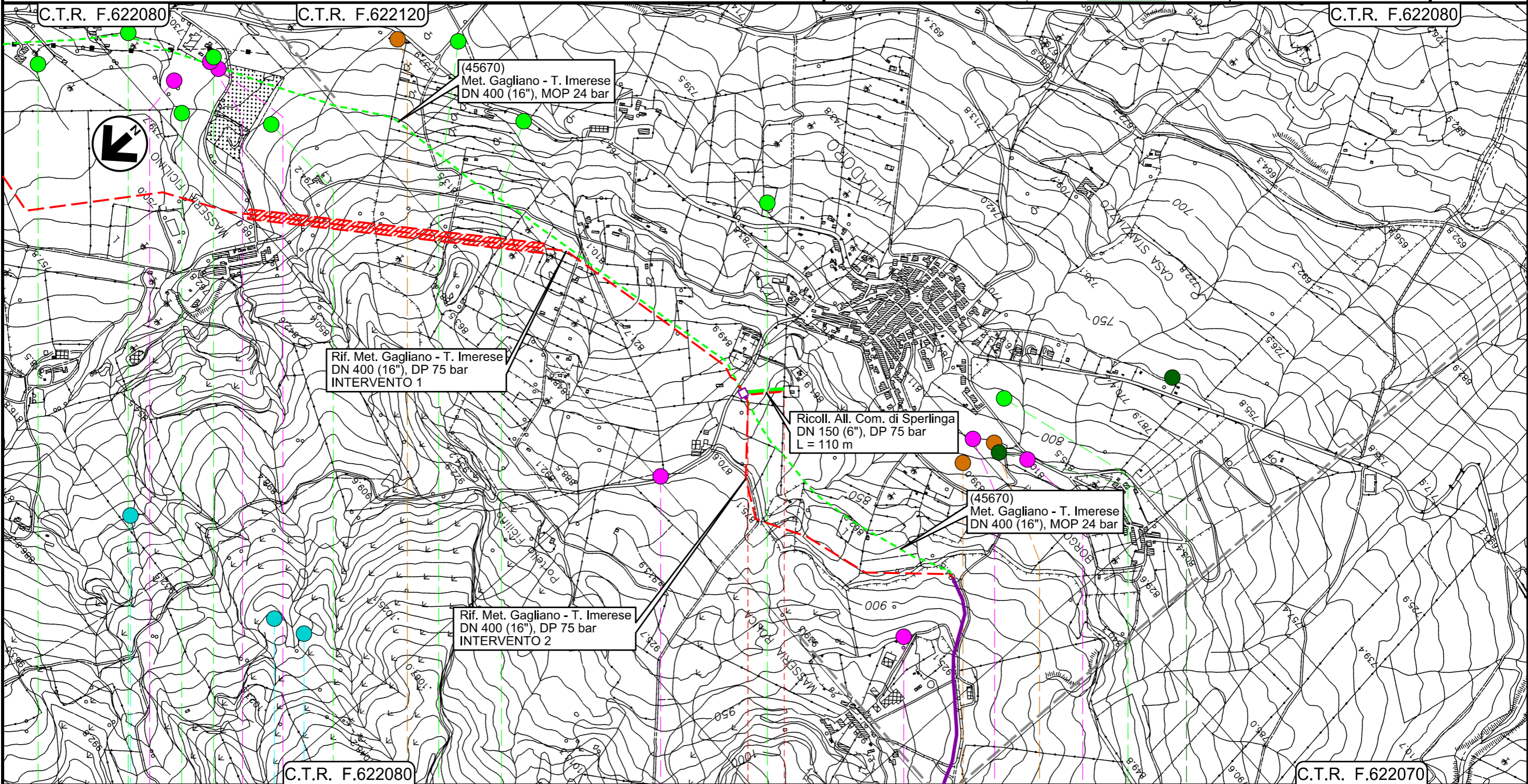


00	18/03/2020	EMISSIONE	CRISTOFARO	DI RUSCIO	PEDINI
INDICE	DATA	REVISIONI	ELABORATO	VERIFICATO	APPROVATO
			Dis. PG-CEPO-438		
			Fg. 1 di 6		
<p style="text-align: center;">Metanodotto Gagliano - T. Imerese DN vari, MOP 24 bar Opere Connesse</p> <p style="text-align: right;">FASE 2</p>			Comm. NR/19188		
			Sostituisce il Sostituito dal		
Rimozione Condotta Esistente CARTA DEI POZZI E DELLE SORGENTI			Scala 1:10000		
N. Rif. 03858-PPL-DW-400-0038 - FILE NAME: PG-CEPO-438-01_00.dgn As					

All.to Com. di Sperlinga
DN 150 (6") , MOP 24 bar

Rimozione Condotta Esistente
CARTA DEI POZZI E DELLE SORGENTI

00	18/03/2020	EMISSIONE	CRISTOFARO	DI RUSCIO	PEDINI	Foglio 2
INDICE	DATA	REVISIONI	ELABORATO	VERIFICATO	APPROVATO	
 			Dis. PG-CEPO-438			di 6
			Comm. NR/19188			Scala 1:1000



Rif. Met. Gagliano - T. Imerese
DN 400 (16"), DP 75 bar
INTERVENTO 1

Ricoll. All. Com. di Sperlinga
DN 150 (6"), DP 75 bar
L = 110 m

(45670)
Met. Gagliano - T. Imerese
DN 400 (16"), MOP 24 bar

Rif. Met. Gagliano - T. Imerese
DN 400 (16"), DP 75 bar
INTERVENTO 2

0+000 0+100

- NICOSIA
- ENNA

PIDI
4181123/1 - 45670/6.2

PE14/1 PE15/1 P15 PE17 PE18 P16 P17 PE19/3,8 PC9 PE20/12,4 PE21 P18 PE22/1 P18 PC10 P19 PC11 P20 PE23/3,2

S_PRGA_1 S_PRGA_2 S_PRGA_3 S1

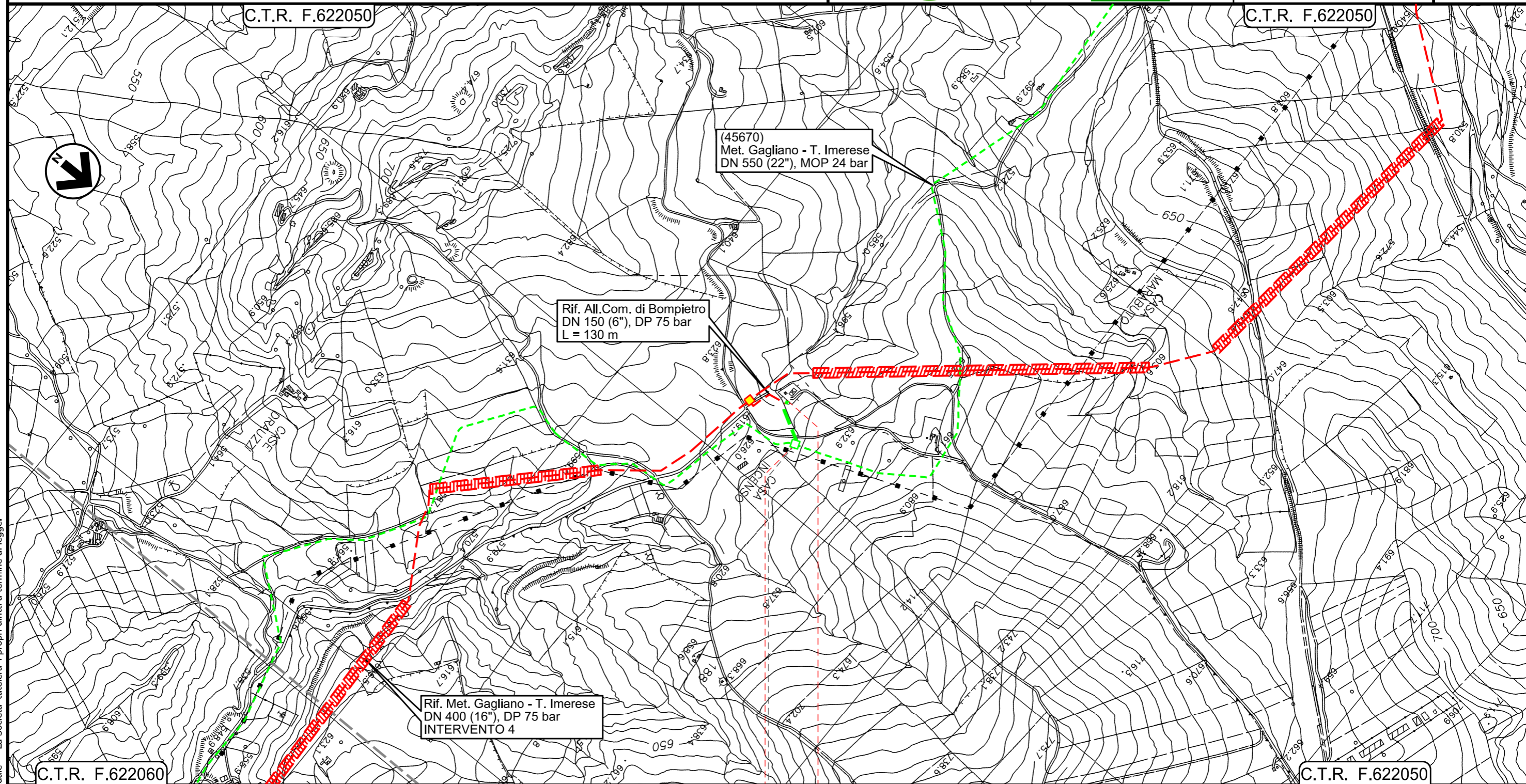
Il presente disegno e' di proprieta' aziendale - La Societa' tutela i propri diritti a termine di legge.

All.to Com. di Bompietro
DN 150 (6") , MOP 24 bar

Rimozione Condotta Esistente
CARTA DEI POZZI E DELLE SORGENTI

00	18/03/2020	EMISSIONE	CRISTOFARO	DI RUSCIO	PEDINI
INDICE	DATA	REVISIONI	ELABORATO	VERIFICATO	APPROVATO
			Dis. PG-CEPO-438		
			Comm. NR/19188		

Foglio
3
di
6
Scala
1:10000



(45670)
Met. Gagliano - T. Imerese
DN 550 (22"), MOP 24 bar

Rif. All.Com. di Bompietro
DN 150 (6"), DP 75 bar
L = 130 m

Rif. Met. Gagliano - T. Imerese
DN 400 (16"), DP 75 bar
INTERVENTO 4

0+000 0+125

- BLUFI
- PALERMO

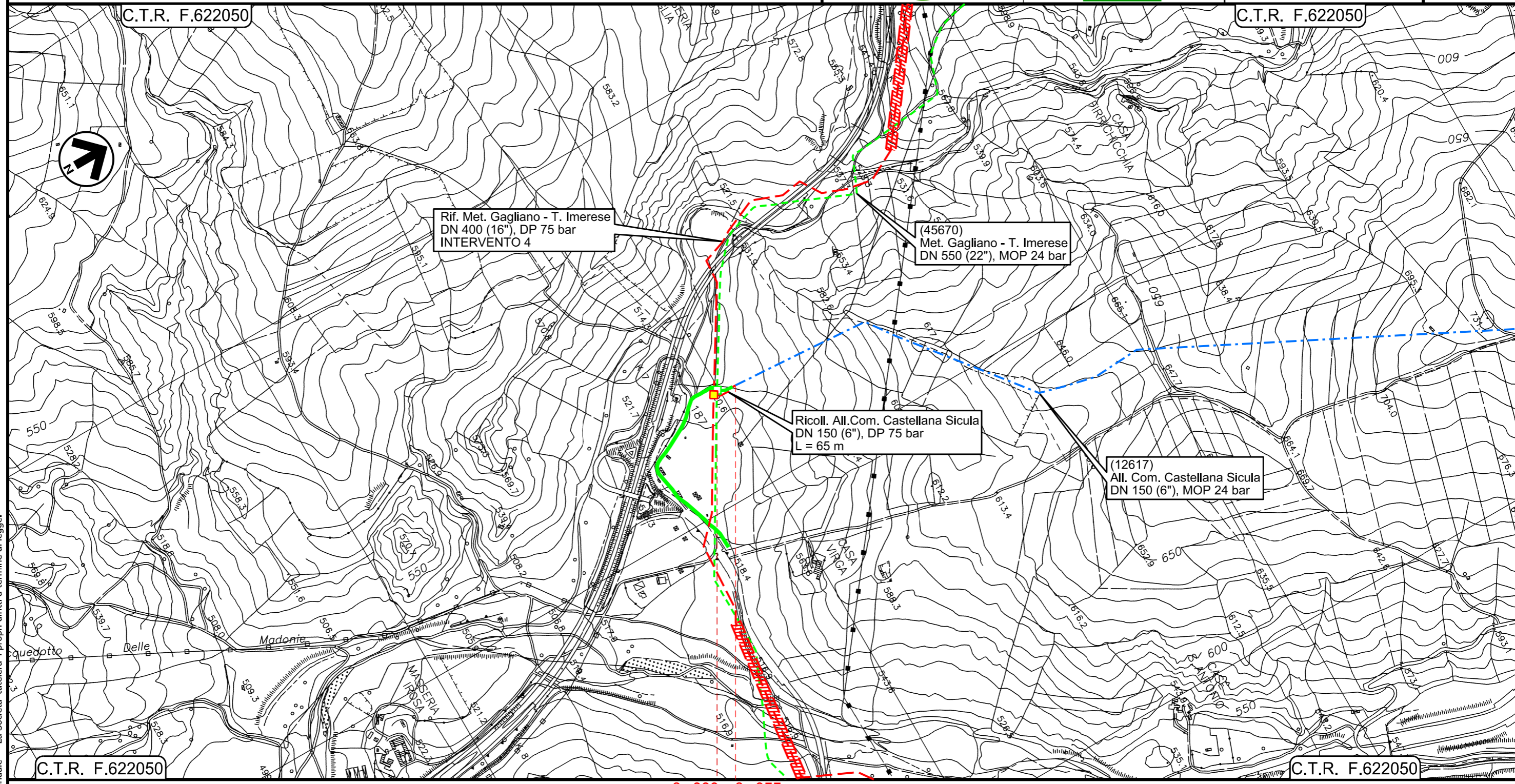
45670/9
4181063/1

Il presente disegno e' di proprieta' aziendale - La Societa' tutelera' i propri diritti a termine di legge.

All.to Com. di Castellana Sicula
DN 150 (6") , MOP 24 bar

Rimozione Condotta Esistente
CARTA DEI POZZI E DELLE SORGENTI

00	18/03/2020	EMISSIONE	CRISTOFARO	DI RUSCIO	PEDINI	Foglio 4
INDICE	DATA	REVISIONI	ELABORATO	VERIFICATO	APPROVATO	
			Dis. PG-CEPO-438			di 6
			Comm. NR/19188			Scala 1:10000



0+000 0+055

- — PETRALIA SOTTANA
- — PALERMO
- 45670/9.1
- 12617/1

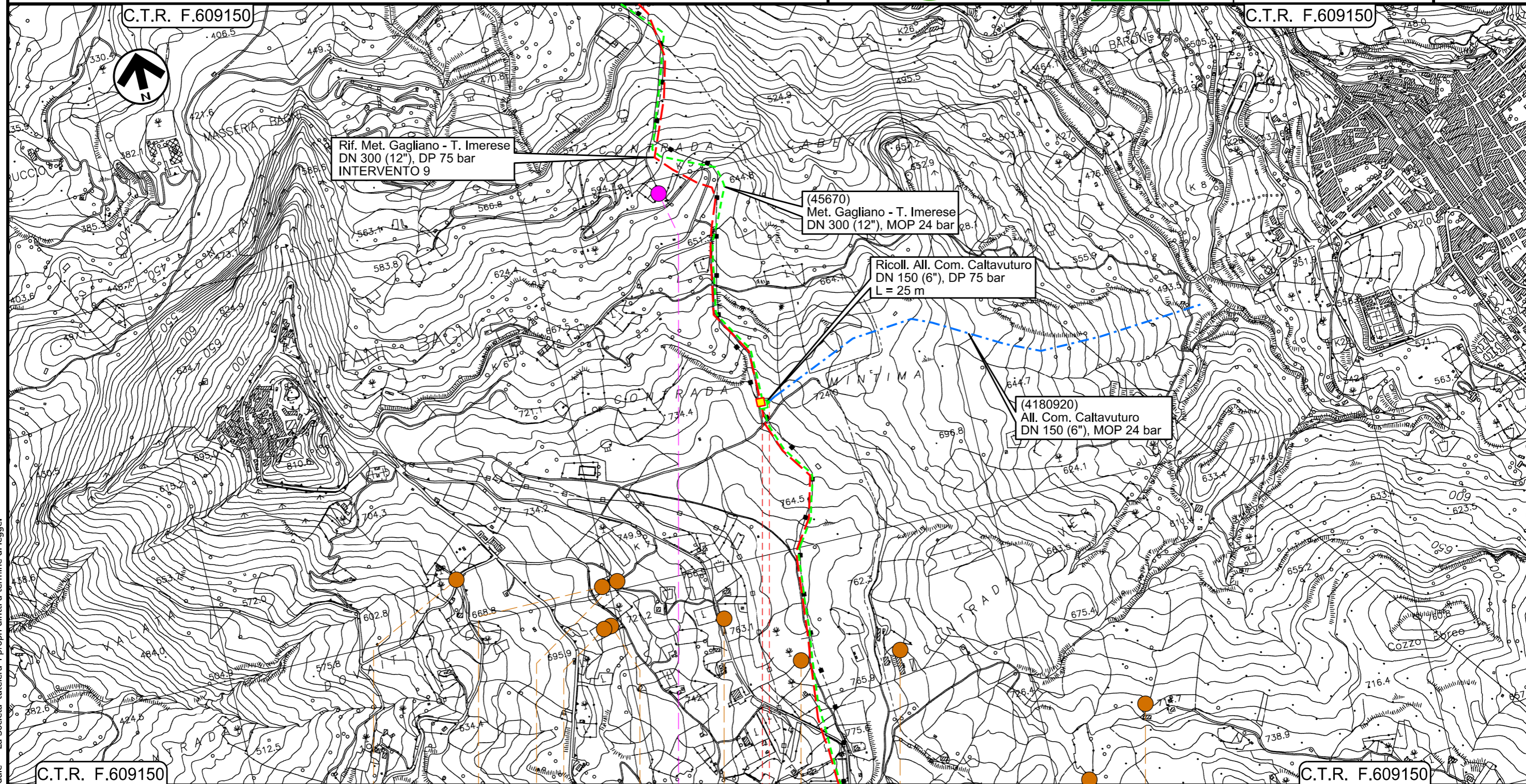
Il presente disegno e' di proprieta' aziendale - La Societa' tutelera' i propri diritti a termine di legge.

All.to Com. di Caltavuturo
DN 150 (6") , MOP 24 bar

00	18/03/2020	EMISSIONE	CRISTOFARO	DI RUSCIO	PEDINI
INDICE	DATA	REVISIONI	ELABORATO	VERIFICATO	APPROVATO
			Dis. PG-CEPO-438		
			Comm. NR/19188		

Foglio
5
di
6
Scala
1:10000

Rimozione Condotta Esistente
CARTA DEI POZZI E DELLE SORGENTI



0+000 0+020

- SCLAFANI BAGNI
- PALERMO
- 45670/12
- 4180920/1

PC28 PC24 PC23 PC26 PC25 **P31** PC22 PC21 PC20 PC18 PC19

Il presente disegno e' di proprieta' aziendale - La Societa' tutelera i propri diritti a termine di legge.

Metanodotto Gagliano - T. Imerese
DN vari, MOP 24 bar
Opere Connesse

FASE 2

Rimozione Condotta Esistente
CARTA DEI POZZI E DELLE SORGENTI

00	18/03/2020	EMISSIONE	CRISTOFARO	DI RUSCIO	PEDINI	Foglio 6 di 6 Scala 1:10000
INDICE	DATA	REVISIONI	ELABORATO	VERIFICATO	APPROVATO	
			Dis. PG-CEPO-438			
			Comm. NR/19188			



LEGENDA

SIMBOLOGIA CARTOGRAFICA

- | | | | |
|--|---|--|---|
| | Metanodotti da porre fuori esercizio e recuperare | | Impianti di linea da porre fuori esercizio e recuperare |
| | Metanodotti in progetto | | Impianti di linea in progetto |
| | Metanodotto in esercizio da ricollegare | | Impianti esistenti da ricollegare |
| | Metanodotti in esercizio | | Impianti di linea in esercizio |
| | Altre condotte di terzi | | Gallerie, Tunnel, Mini-Microtunnel, Raise Boring, T.O.C. e Direct Pipe. |
| | Aree impianti stacco-terminale in progetto | | Nuova viabilita' |
| | Aree impianti stacco-terminale esistenti | | |
| | Limite sovrapposizione fogli | | |

SIMBOLOGIA MECCANICA

- Punto di intercettazione di linea (P.I.L.)
- Punto di intercettazione di derivazione importante (P.I.D.I.)
- Punto di intercettazione di derivazione semplice con stacco da P.I.L. (P.I.D.S.)
- Punto di intercettazione e derivazione semplice con stacco da Linea (P.I.D.S.)
- Punto di intercettazione con discaggio di allacciamento (P.I.D.A.)
- Punto predisposto per il discaggio di allacciamento (P.P.D.A.)
- Punto di sezionamento elettrico terminale (P.S.E.T.)
- Stazione predisposta per lancio e ricevimento PIG
- Impianto di riduzione/regolazione della pressione

LEGENDA TEMATICA

PUNTI D'ACQUA

Fonte: GENIO CIVILE ENNA

- Pozzi - PEn / Livello statico
- Sorgente - SEn

Fonte: PRG comune di Enna

- Pozzi - PRn
- Sorgenti - SRn

Fonte: CTR

- Pozzi - PCn

Fonte: RILIEVI IN CAMPO

- Pozzi - Pn
- Sorgenti - Sn

Fonte: PRGA - Piano Regolatore Generale degli Acquedotti

- Sorgenti - S_PRGA_n

Progressiva chilometrica	N.
Comuni	
Province	
Impianti	
Attraversamenti	
Pozzi	
Sorgenti	
Tratto in rimozione con scavo a cielo aperto Tratti Esistenti da Ricollegare e Posa Polifora	
Tratto da lasciare in opera e intasare	
Tratto con estrazione del tubo di linea e intasamento del tubo di protezione	