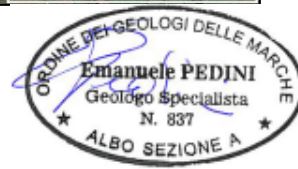
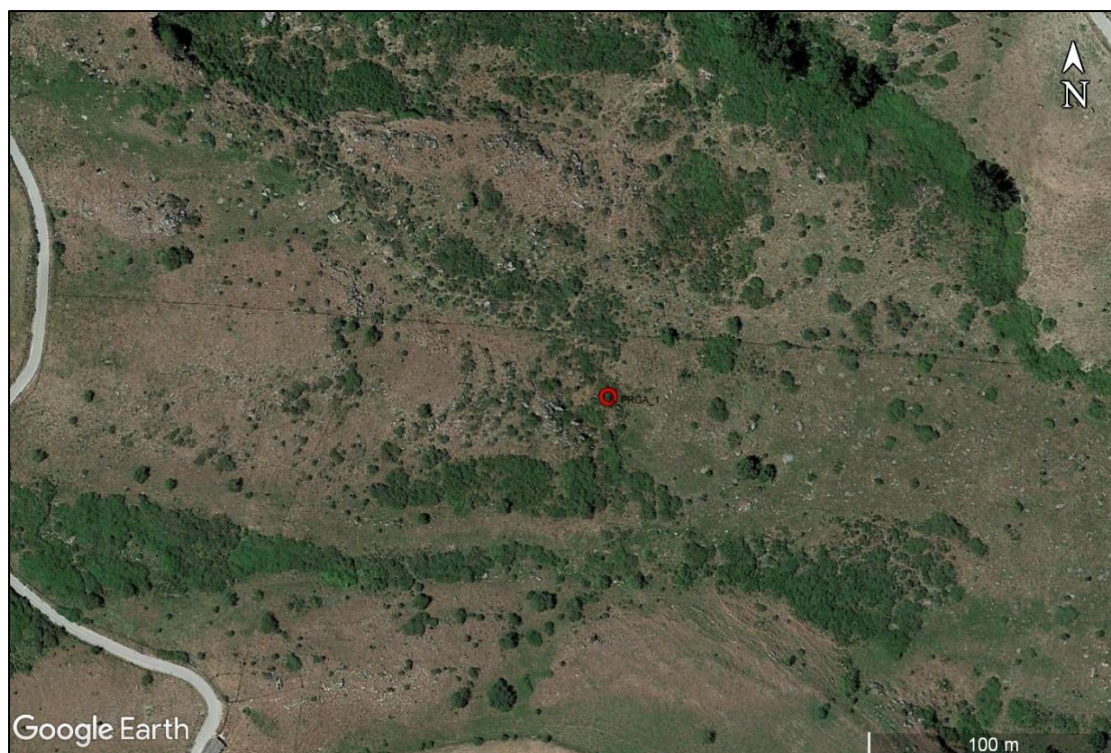
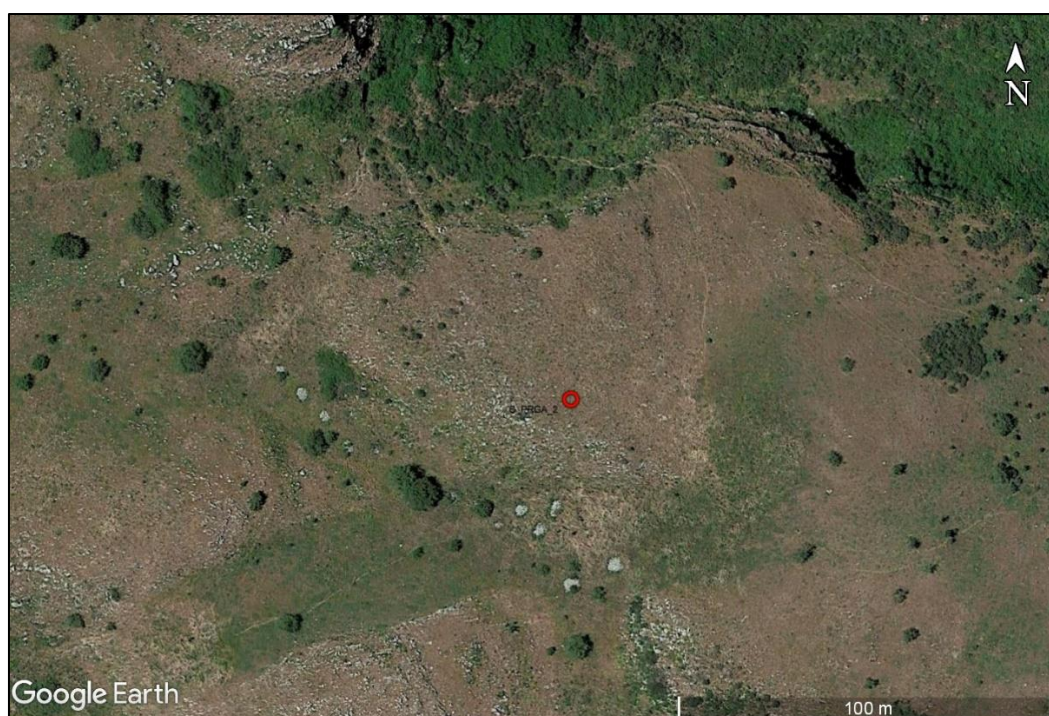


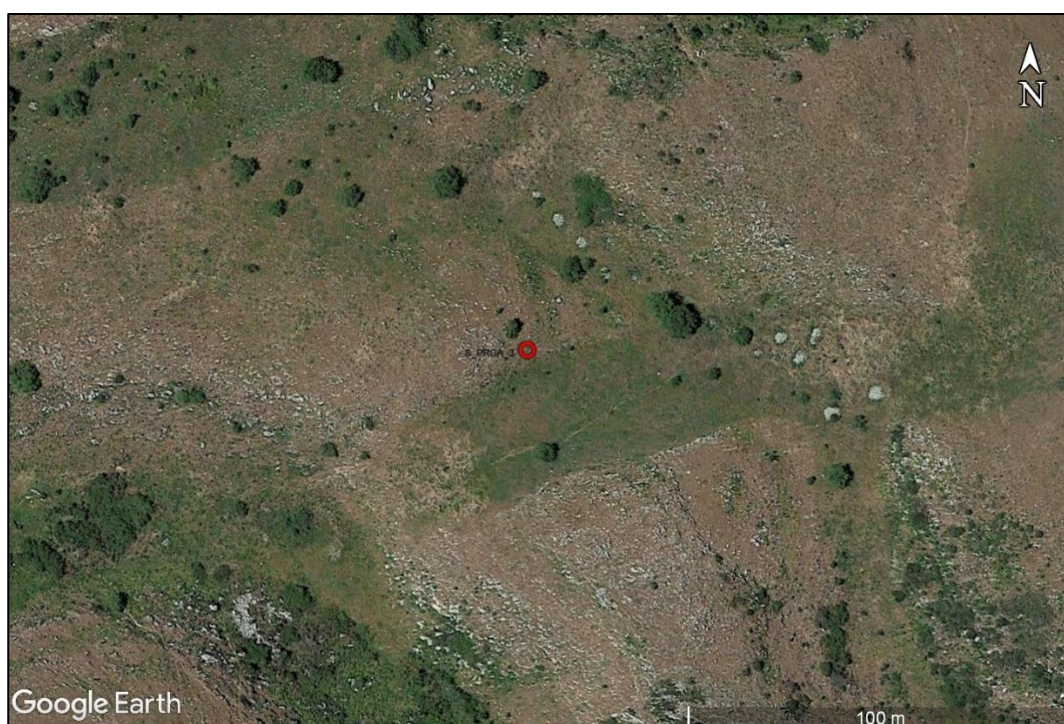
Dati Identificativi Sorgente		
n° di riferimento e denominazione:		S_PRGA_1 - Sorgente Palumbazzo
Comune:	Nicosia	
Località:	C.da Ficilino	
Sezione CTR:	622080	
Coordinate (WGS84_UTM33):	Latitudine:	X=435746,362169
	Longitudine:	Y=4173737,69215
Quota:	Circa 860 m s.l.m.	
Fonte dei dati:	PRGA – Codice: 19EN00G0012S0017	
Posizione rispetto al tracciato:	Monte	
Distanza dal nuovo tracciato:	808 m	
Dati Caratteristici Sorgente		
Tipo di emergenza:	Sorgente (generica): ●	
	Risorgiva:	
	"Fontanile":	
Bacino idrografico significativo:	Simeto e Lago di Pergusa	
Stato:	In esercizio: SI	
Portata:	1,0 l/s	
Volume annuo utilizzabile per scopi civili:	31.536 m ³	
Quota prelievo (m.s.m.)	887	
Perimetrazione aree di salvaguardia:	Non Presente: ●	
	Presente:	
Criterio perimetrazione:	Criterio Geometrico: ●	
	Criterio Idrogeologico:	
Interferenze con tracciato Metanodotto in progetto:	Nessuna	
Note eventuali:	Alimenta l'acquedotto di Nicosia	
Documentazione Fotografica:	Si	



Dati Identificativi Sorgente		
n° di riferimento e denominazione:		S_PRGA_2 - Sorgente Capreria 1
Comune:	Gangi	
Località:	C.da Capreria	
Sezione CTR:	622080	
Coordinate (WGS84_UTM33):	Latitudine:	X=435305,655098
	Longitudine:	Y=4173635,83274
Quota:	Circa 980 m s.l.m.	
Fonte de idati:	PRGA – Codice: 19EN00G0012S0021	
Posizione rispetto al tracciato:	Monte	
Distanza dal nuovo tracciato:	1020 m	
Dati Caratteristici Sorgente		
Tipo di emergenza:	Sorgente (generica): ●	
	Risorgiva:	
	"Fontanile":	
Bacino idrografico significativo:	Simeto e Lago di Pergusa	
Stato:	In esercizio: SI	
Portata:	1,0 l/s	
Volume annuo utilizzabile per scopi civili:	31.536 m ³	
Quota prelievo (m.s.m.)	1050	
Perimetrazione aree di salvaguardia:	Non Presente: ●	
	Presente:	
Criterio perimetrazione:	Criterio Geometrico: ●	
	Criterio Idrogeologico:	
Interferenze con tracciato Metanodotto in progetto:	Nessuna	
Note eventuali:	Alimenta l'acquedotto di Nicosia. La risorsa ricade in provincia di Palermo	
Documentazione Fotografica:	Si	



Dati Identificativi Sorgente	
n° di riferimento e denominazione:	S_PRGA_3 - Sorgente Capreria 2
Comune:	Gangi
Località:	C.da Capreria
Sezione CTR:	622080
Coordinate (WGS84_UTM33):	Latitudine: X=435226,555627
	Longitudine: Y=4173604,25294
Quota:	Circa 1000 m s.l.m.
Fonte dei dati:	PRGA – Codice: 19EN00G0012S0022
Posizione rispetto al tracciato:	Monte
Distanza dal nuovo tracciato:	1050 m
Dati Caratteristici Sorgente	
Tipo di emergenza:	Sorgente (generica): ●
	Risorgiva:
	"Fontanile":
Bacino idrografico significativo:	Simeto e Lago di Pergusa
Stato:	In esercizio: SI
Portata:	1,0 l/s
Volume annuo utilizzabile per scopi civili:	31.536 m ³
Quota prelievo (m.s.m.)	1049
Perimetrazione aree di salvaguardia:	Non Presente: ●
	Presente:
Criterio perimetrazione:	Criterio Geometrico: ●
	Criterio Idrogeologico:
Interferenze con tracciato Metanodotto in progetto:	Nessuna
Note eventuali:	Alimenta l'acquedotto di Nicosia. La risorsa ricade in provincia di Palermo
Documentazione Fotografica:	Si



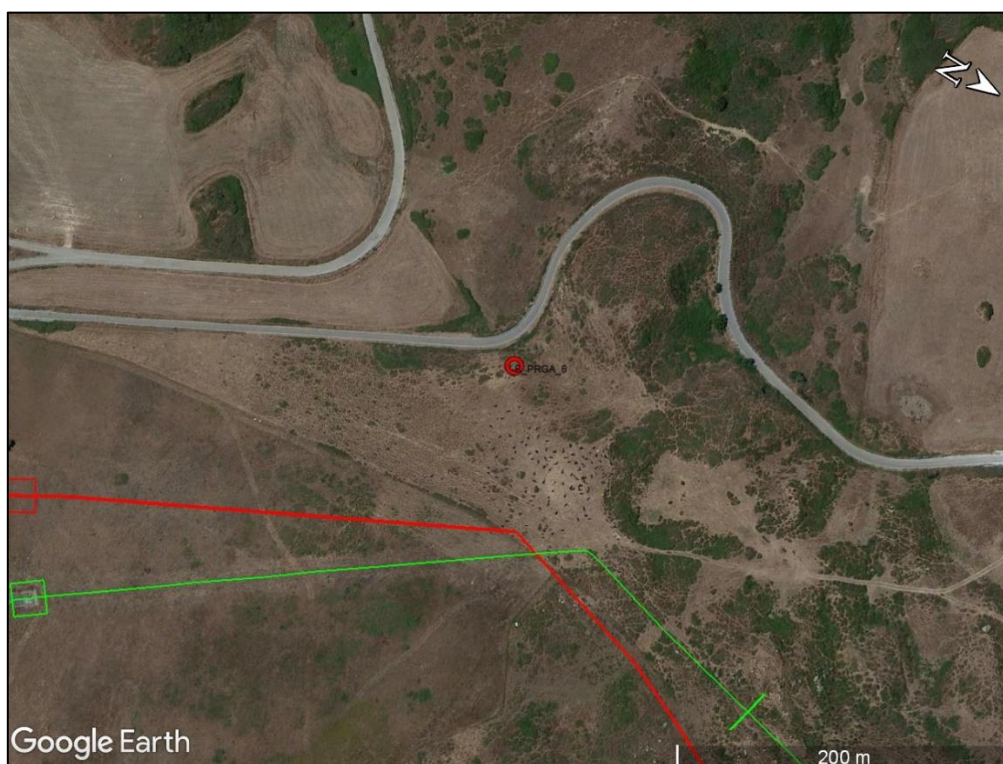
Dati Identificativi Sorgente	
n° di riferimento e denominazione:	S_PRGA_4 - Sorgente Manca del Medico 2
Comune:	Gangi
Località:	C.da Manca del Medico
Sezione CTR:	622080
Coordinate (WGS84_UTM33):	Latitudine: X=434104,493063
	Longitudine: Y=4173463,29365
Quota:	Circa 995 m s.l.m.
Fonte dei dati:	PRGA – Codice: 19EN00G0012S0020
Posizionerispettoaltracciato:	Monte
Distanzadalnuovotracciato:	910 m
Dati Caratteristici Sorgente	
Tipo di emergenza:	Sorgente (generica): ●
	Risorgiva:
	"Fontanile":
Bacino idrografico significativo:	Imera Meridionale
Stato:	In esercizio: SI
Portata:	1,0 l/s
Volume annuo utilizzabile per scopi civili:	31.536 m ³
Quota prelievo (m.s.m.)	1080
Perimetrazione aree di salvaguardia:	Non Presente: ●
	Presente:
Criterio perimetrazione:	Criterio Geometrico: ●
	Criterio Idrogeologico:
Interferenze con tracciato Metanodotto in progetto:	Nessuna
Note eventuali:	Alimenta l'acquedotto di Nicosia. La risorsa ricade in provincia di Palermo
Documentazione Fotografica:	Si



Dati Identificativi Sorgente		
n° di riferimento e denominazione:	S_PRGA_5 - Sorgente Manca del Medico 1	
Comune:	Gangi	
Località:	C.da Manca del Medico	
Sezione CTR:	622080	
Coordinate (WGS84_UTM33):	Latitudine:	X=434043,563493
	Longitudine:	Y=4173324,25456
Quota:	Circa 970 m s.l.m.	
Fonte dei dati:	PRGA – Codice: 19EN00G0012S0019	
Posizione rispetto al tracciato:	Monte	
Distanza dal nuovo tracciato:	967 m	
Dati Caratteristici Sorgente		
Tipo di emergenza:	Sorgente (generica): ●	
	Risorgiva:	
	"Fontanile":	
Bacino idrografico significativo:	Imera Meridionale	
Stato:	In esercizio: SI	
Portata:	1,0 l/s	
Volume annuo utilizzabile per scopi civili:	31.536 m ³	
Quota prelievo (m.s.m.)	1013	
Perimetrazione aree di salvaguardia:	Non Presente: ●	
	Presente:	
Criterio perimetrazione:	Criterio Geometrico: ●	
	Criterio Idrogeologico:	
Interferenze con tracciato Metanodotto in progetto:	Nessuna	
Note eventuali:	Alimenta l'acquedotto di Nicosia. La risorsa ricade in provincia di Palermo	
Documentazione Fotografica:	Si	



Dati Identificativi Sorgente	
n° di riferimento e denominazione:	S_PRGA_6 - Sorgente Brignoli
Comune:	Sclafani Bagni
Località:	Gurgo Brignoli
Sezione CTR:	621030
Coordinate (WGS84_UTM33):	Latitudine: X=401750,964847
	Longitudine: Y=4183640,26684
Quota:	Circa 790 m s.l.m.
Fonte dei dati:	PRGA – Codice: 19PA00G0070S0002
Posizione rispetto al tracciato:	Valle
Distanza dal nuovo tracciato:	99 m
Dati Caratteristici Sorgente	
Tipo di emergenza:	Sorgente (generica): ●
	Risorgiva:
	"Fontanile":
Bacino idrografico significativo:	Imera Settentrionale
Stato:	In esercizio: SI
Portata:	0,80 l/s
Volume annuo utilizzabile per scopi civili:	25.229 m ³
Perimetrazione aree di salvaguardia:	Non Presente: ●
	Presente:
Criterio perimetrazione:	Criterio Geometrico: ●
	Criterio Idrogeologico:
Interferenze con tracciato Metanodotto in progetto:	Lieve
Note eventuali:	Alimenta l'acquedotto di Sclafani Bagni
Documentazione Fotografica:	Si



Dati Identificativi Sorgente	
n°diriferimentoedenominazione:	S_PRGA_7 - Sorgente Favara
Comune:	Sclafani Bagni
Località:	Gurgo Brignoli
Sezione CTR:	621030
Coordinate (WGS84_UTM33):	Latitudine: X=401354,318897
	Longitudine: Y=4183640,79948
Quota:	Circa 760 m s.l.m.
Fonte dei dati:	PRGA – Codice: 19PA00G0070S0001
Posizione rispetto al tracciato:	Valle
Distanza da n uovo tracciato:	484 m
Dati Caratteristici Sorgente	
Tipo di emergenza:	Sorgente (generica): ●
	Risorgiva:
	"Fontanile":
Bacino idrografico significativo:	Imera Settentrionale
Stato:	In esercizio: NO
Perimetrazione aree di salvaguardia:	Non Presente: ●
	Presente:
Criterio perimetrazione:	Criterio Geometrico: ●
	Criterio Idrogeologico:
Interferenze con tracciato Metanodotto in progetto:	Nessuna
Note eventuali:	Alimenta l'acquedotto di Sclafani Bagni
Documentazione Fotografica:	Si

