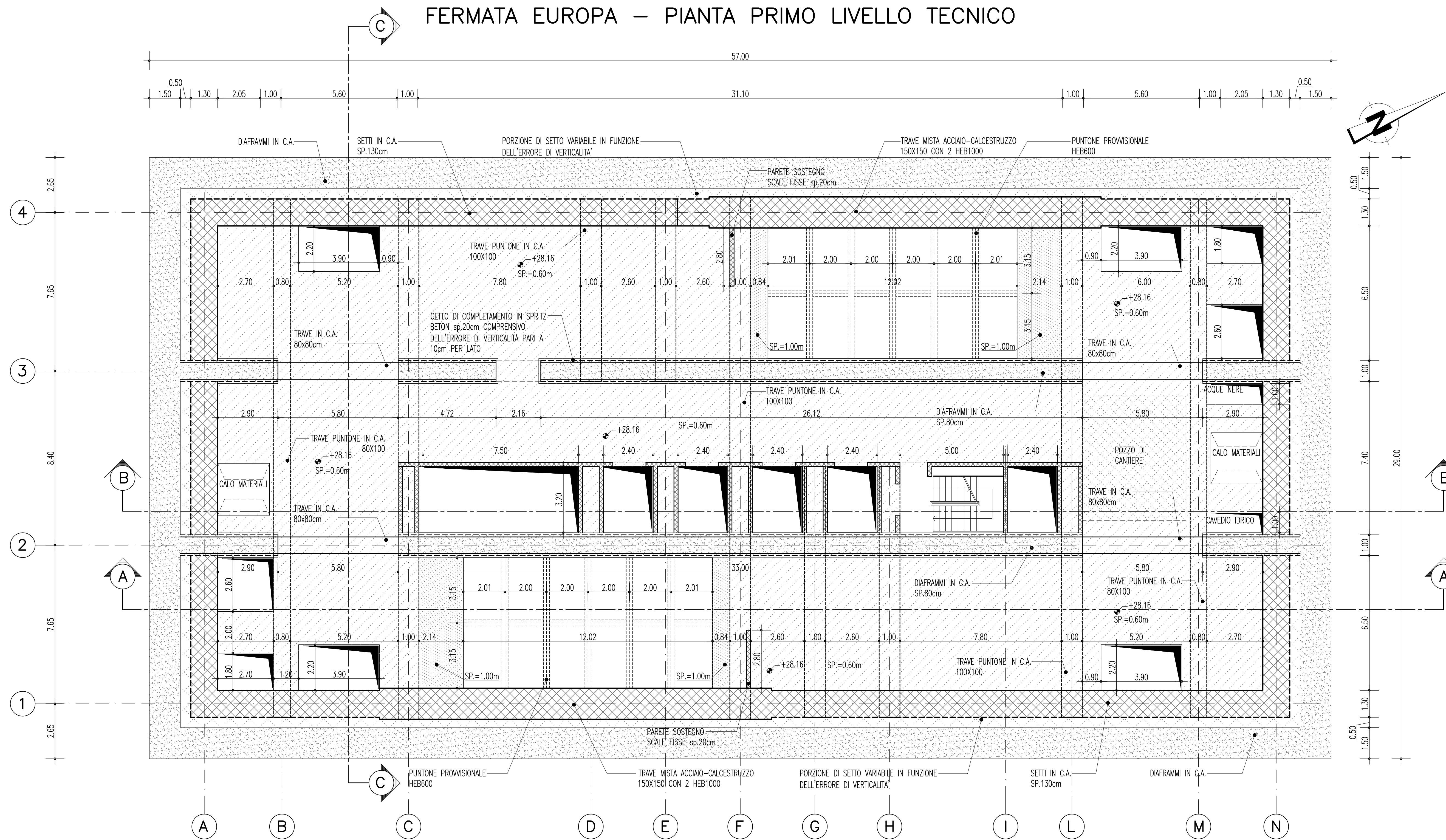


FERMATA EUROPA – Pianta Primo Livello Tecnico



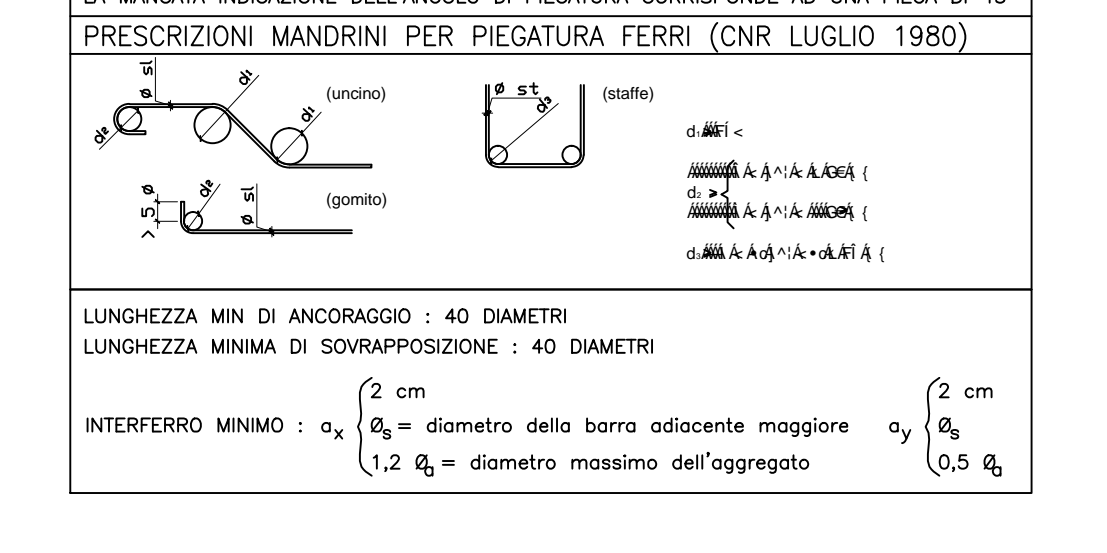
INCIDENZA ARMATURA ELEMENTI STRUTTURALI	
-Pileole di fondazione	85 kg/mc
-Contropileole	75 kg/mc
-Setti laterali	90 kg/mc
-Travi puntone in c.a.	110 kg/mc
-Sollette piani inferiori	120 kg/mc
-Ramppe acciaio	120 kg/mc
-Travi miste acciaio-calcestruzzo armatura ordinario (B450C)	200 kg/mc
-profili in acciaio (2x HEB1000)	2414 kg/m

- ### FASI ESECUTIVE
- FASE 1** Considerazione fessure
 - FASE 2** Realizzazione dei diaframmi
 - FASE 3** Colata della mistela con metodo TOP DOWN fino a -2m dalla trave sola piano copertura
 - FASE 4** Colata completa del getto di copertura con partoni provvisori, getto del partone in c.a. e delle travi di corso partenti
 - FASE 5** Colazione di tutti i nodi con la stessa metodologie descritte nelle fasi 2 e 3 fino al raggiungimento del capotetto di fondo
 - FASE 6** Getto delle controtravi in risulta
 - FASE 7** Topo dei partoni provvisori
 - FASE 8** Rimozione partoni di cantiere
 - FASE 9** Nella opera di fattura

NOTE GENERALI

PRESCRIZIONI PER IL CALCESTRUZZO: CONFORME ALLA NORMA UNI EN 206-1	
[MATERIALI]	
Calcestruzzo C 15/20 N/mm ² (sottopiedi, riempimenti)	30 mm
Calcestruzzo C 30/37 N/mm ² (opere strutturali in c.a. tradizionale)	35 mm
Calcestruzzo C 32/40 N/mm ² (opere strutturali miste acciaio-cemento)	35 mm
Calcestruzzo C 30/37 N/mm ² (opere strutturali in c.a. tradizionale)	35 mm
Calcestruzzo C 32/40 N/mm ² (opere strutturali miste acciaio-cemento)	35 mm

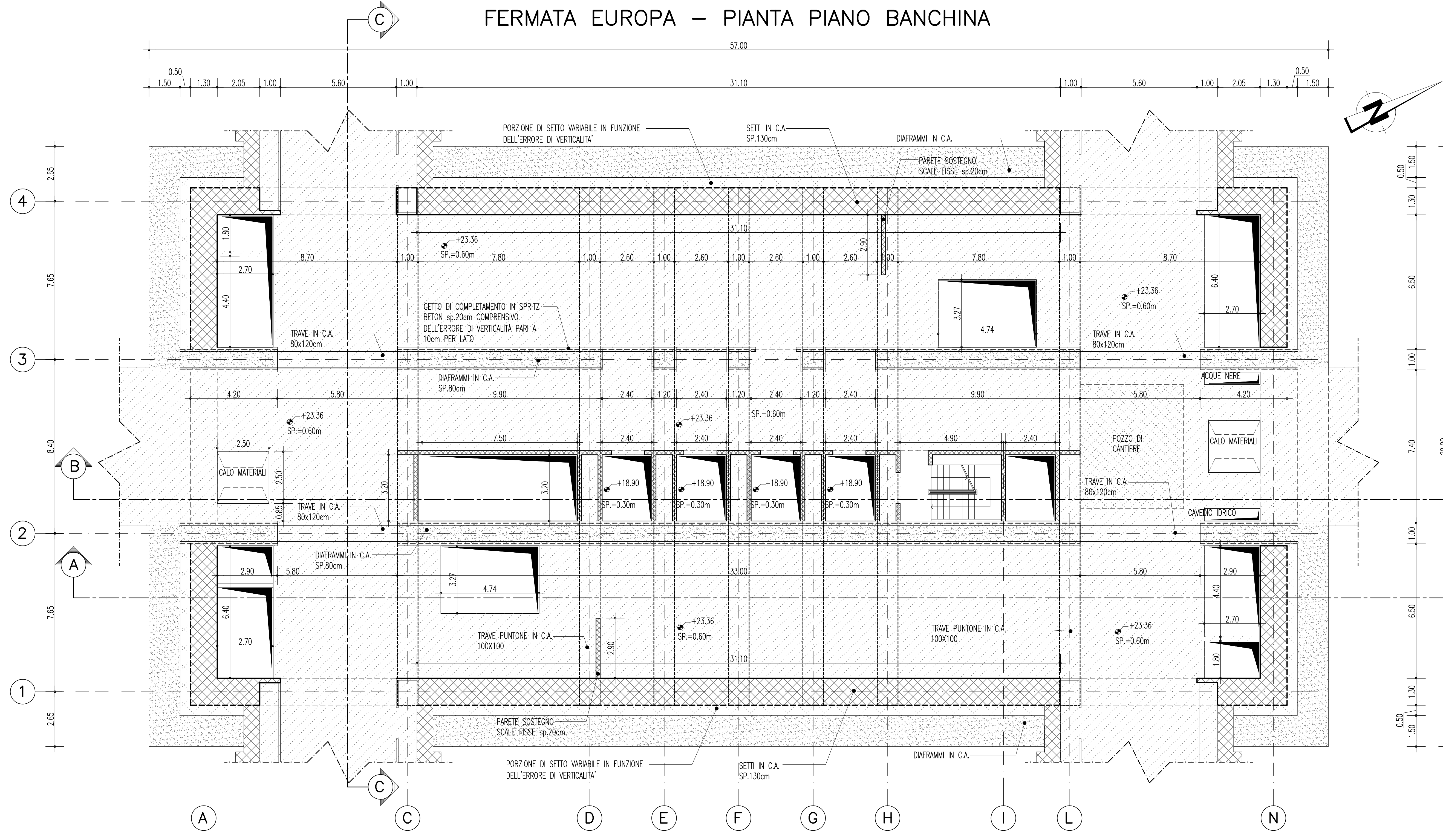
PRESCRIZIONI PER L'ACCIAIO DA C.A.	
TIPO B 450 C	
PRESCRIZIONI PER I PROVAI DI CALCESTRUZZO	
- PRELIEVO E CAMPIONI	SECONDO EN 12350-1
- PREPARAZIONE E STAGNATURA	SECONDO EN 12390-2
- FORMA E DIMENSIONI	SECONDO EN 12390-1
PRESCRIZIONI PER LA CARPENTERIA FERRO IN ISO 3766	



PRESCRIZIONI PER LA CARPENTERIA METALLICA	
- PROFILATI VARI	S 355 (Fe 510 B) UNI EN 10025
- TRAFONDI	S 355 (Fe 510 B) UNI EN 10025
- BULLONERIA	CLASSE 8.8 UNI EN 20898
- DADI	NORMALI ED ELASTICI UNI 7945
- ROSETTE	TUTTI I MATERIALI SARANNO ZINCATI A CALDO SECONDO LE NORME CEI 7/8 VI ED. E NORME UNI 5744/86 E SUCC. AGG.
- SALDATURE	A FIO CONTINUO O AD ARCO CON ELETTRODO TIPO 40 UNI 6132.
- LAVORAZIONI	SALDATURE A CORONA D'ANGOLO ALTEZZA DI GOLA 0,7 DELLO SPESSORE MINIMA DA COLLEGARE (DALVO DIVERSA INDICAZIONE).

INGHIGAGGI	
MALTA ESPANSIVA TIPO EMACO 555	
LE MISURE DOVRANNO ESSERE VERIFICATE IN CANTIERE	
RAPPRESENTAZIONE GRAFICA SALDATURE SECONDO UNI EN 22563	
LEGENDA GRAFICA:	
LI SALDATURA A "Y" A FIANCHI REPDI	
V SALDATURA A "Y"	
F SALDATURA A LINEE RETTE	
E SALDATURA A "T"	
P SALDATURA ESIGUITA IN OPERA	
o SALDATURA PERMETRALE	
— LINEA DI IDENTIFICAZIONE	

FERMATA EUROPA – Pianta Piano Banchina



Stretto di Messina
 Concessionaria per la progettazione, redazione e gestione del subappalto stabile tra lo Stato e il Cantone
 Organismo di diritto pubblico
 (Legge n. 115 del 27 dicembre 1971, modificata dal D.lgs. n. 114 del 24 aprile 2000)

PONTE SULLO STRETTO DI MESSINA
PROGETTO DEFINITIVO

EUROLINK S.p.A.
 IMPREGILO S.p.A. (Mandataria)
 SOCIETA' ITALIANA PER CONDOTTE D'ACQUA S.p.A. (Mandante)
 COOPERATIVA MURATORI E CEMENTISTI - C.M.C. di Ravenna Soc. Coop. a.r.l. (Mandante)
 SACVY S.A.U. (Mandante)
 ISHIKAWA/JMA - HARIMA HEAVY INDUSTRIES CO. Ltd. (Mandante)
 A.C.I. S.C.P.A. - CONSORZIO STABILE (Mandante)

IL CONTRAENTE GENERALE Project Manager (Ing. P.P. Marcheselli)	STRETTO DI MESSINA Divisione Generale e RUP Valutazione (Ing. G. Flammengh)	STRETTO DI MESSINA Amministratore Delegato (Dott. P. Ciucci)
---	---	---

COLLEGAMENTI SICILIA
STAZIONI – OPERE CIVILI
STAZIONE EUROPA
GENERALE – OPERE CIVILI
 PIANTE E SEZIONI STRUTTURALI – CARPENTERIE (TAV. 2/8)

REV.	DATA	DESCRIZIONE	REDATTO	VERIFICATO	APPROVATO
FO	20-06-2011	EMISSIONE FINALE	ITECO	ABELLOCCIO	G.CASSANI