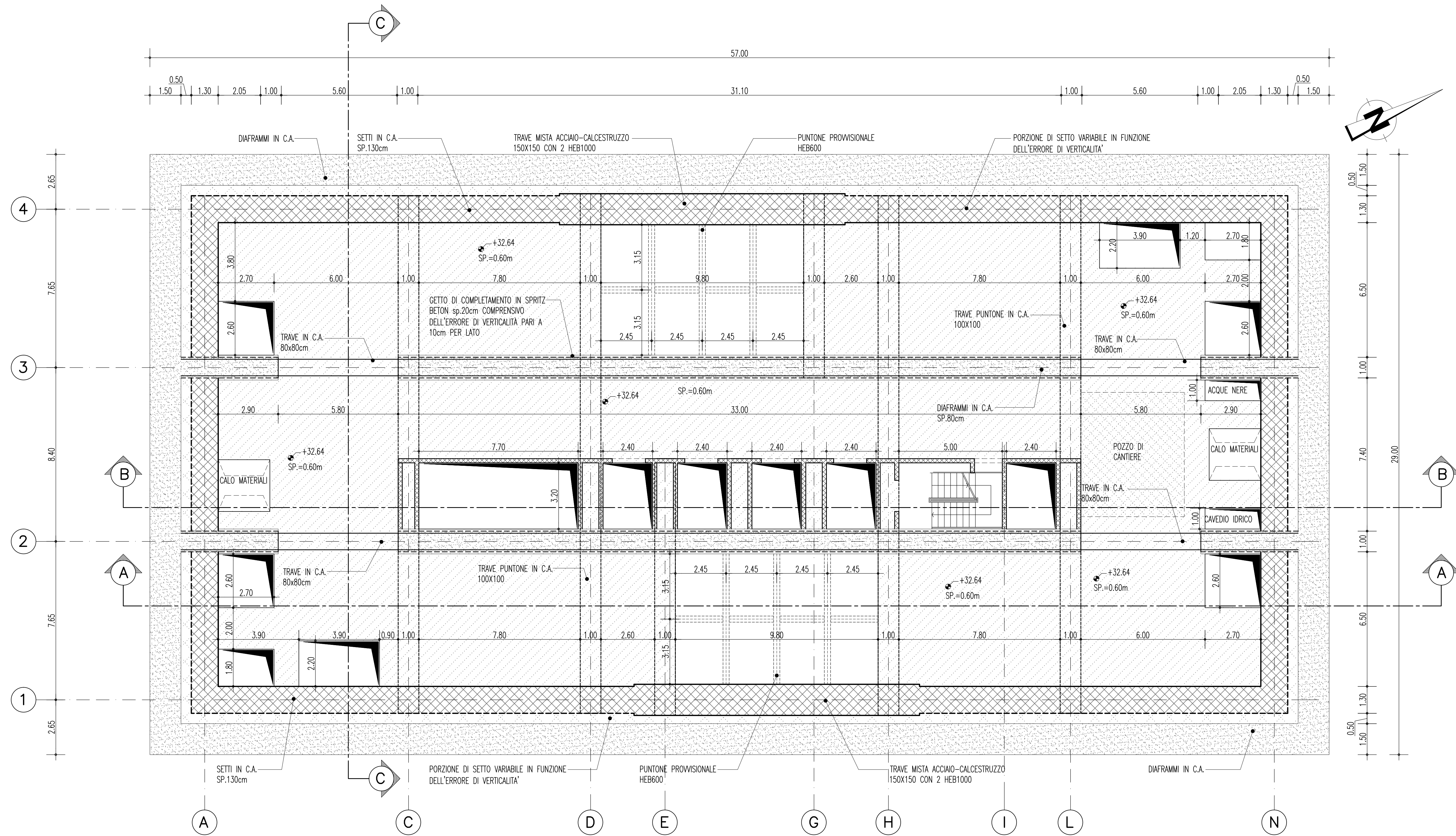


FERMATA EUROPA – PIANTA SECONDO LIVELLO TECNICO



INCIDENZA ARMATURA ELEMENTI STRUTTURALI

-Pileole di fondazione	85 kg/mc
-Contropileole	75 kg/mc
-Setti laterali	90 kg/mc
-Travi puntone in c.a.	110 kg/mc
-Scalette piani inferiori	120 kg/mc
-Ramppe acciaio	120 kg/mc
-Travi miste acciaio-calcestruzzo armatura ordinaria (B450C)	205 kg/mc
-profili in acciaio (2x HEB100)	2414 kg/m

FASI ESECUTIVE

FASE 1
Condizionamento terreno

FASE 2
Realizzazione dei diaframmi

FASE 3
Cassa delle misture con metodo TSP DMM fine a -20 dalla quota litotecnica valida solo copertura

FASE 4
Getto completo del getto di copertura con partoni provvisori, getti del partone in c.a. e delle travi di corso partenti

FASE 5
Cassa di malta di base con la stessa metodologie descritte nelle fasi 2 e 3 fino al raggiungimento del cubetto di fondo

FASE 6
Getto delle controtravi in travi

FASE 7
Topi: 80 partoni provvisori

FASE 8
Rinforzo pezzi di cordone

FASE 9
Nella opera di salita

NOTE GENERALI

PRESCRIZIONI PER IL CALCESTRUZZO: CONFORME ALLA NORMA UNI EN 206-1

MATERIALI

CALCESTRUZZO C 15/20 N/mm² (sottopiedi, riempimenti)
 - Dimensione massima sabbia set: 20 mm
 - classe di esposizione ambientale: S3
 - classe di consistenza: S3

CALCESTRUZZO C 30/37 N/mm² (opere strutturali in c.a. tradizionale)
 - Dimensione massima sabbia set: 20 mm
 - classe di esposizione ambientale: S3
 - classe di consistenza: S3
 - max. rapporto acqua/cemento: 0,50
 - max. pH₂₈: 8, max 16 mm

CALCESTRUZZO C 32/40 N/mm² (opere strutturali miste acciaio-cemento)
 - Dimensione massima sabbia set: 20 mm
 - classe di esposizione ambientale: S3
 - classe di consistenza: S3
 - max. rapporto acqua/cemento: 0,50
 - max. pH₂₈: 8, max 16 mm

PRESCRIZIONI PER L'ACCIAIO DA C.A.

TIPO B 450 C

PRESCRIZIONI PER I PROVINI DI CALCESTRUZZO

PRELIEVAMENTO CAMPIONI SECONDO EN 12350-1
 PREPARAZIONE E STAGIONATURA SECONDO EN 12390-2
 FORMA E DIMENSIONI SECONDO EN 12350-1

PRESCRIZIONI PER PIEGATURA FERRI UNI ISO 3766

LA MANICATA INDICAZIONE DELL'ANGOLO DI PIEGATURA CORRISPONDE AD UNA PIEGA DI 45°

PRESCRIZIONI MANICATE PER PIEGATURA FERRI (ENR LUGLIO 1980)

LUNGHEZZA MIN. DI ANCORAGGIO: 40 DIAMETRI
 LUNGHEZZA MINIMA DI SOVRAPPORZIONE: 40 DIAMETRI

INTERFERRO MINIMO: $s_1 \geq 2 \text{ cm}$
 $s_2 \geq \text{diametro della barra adiacente maggiore}$
 $s_3 \geq 0,5 s_2$
 $s_4 \geq 0,5 s_2$

PRESCRIZIONI PER LA CARPENTERIA METALLICA

- PROFILI VARI: S 355 (Fe 510 B) UNI EN 10025
- TRAFONDI: S 355 (Fe 510 B) UNI EN 10025
- BULLONERIA: CLASSE 8.8 UNI EN 20898
- COPPIA DI SERRAGGIO A NORME UNI-EN 10011 (DIN 41.3)
- DADI: CLASSE 8 ESAGONALE PLUS PALNUT UNI 3740
- ROSETTE: NORMALI ED ELASTICHE UNI 7845
- ZINCATURA: TUTTI I MATERIALI SARANNO ZINCATI A CALDO SECONDO LE NORME CEI 7/8 VI ED. E NORME UNI 5744/88 E SUCC. AGG. SPESORE MAGGIORE DI 80 MICRON
- SALDATURE: A FILO CONTINUO O AD ARCO CON ELETTRODO TIPO 48 UNI 5125
- LAVORAZIONI: SALDATURE A CORDONE D'ANGOLO ALTEZZA DI COLA 0,7 DELLO SPESORE MINIMO DA COLLEGARE (SAUVO DIVERSA INDICAZIONE)

INGHISAGGI

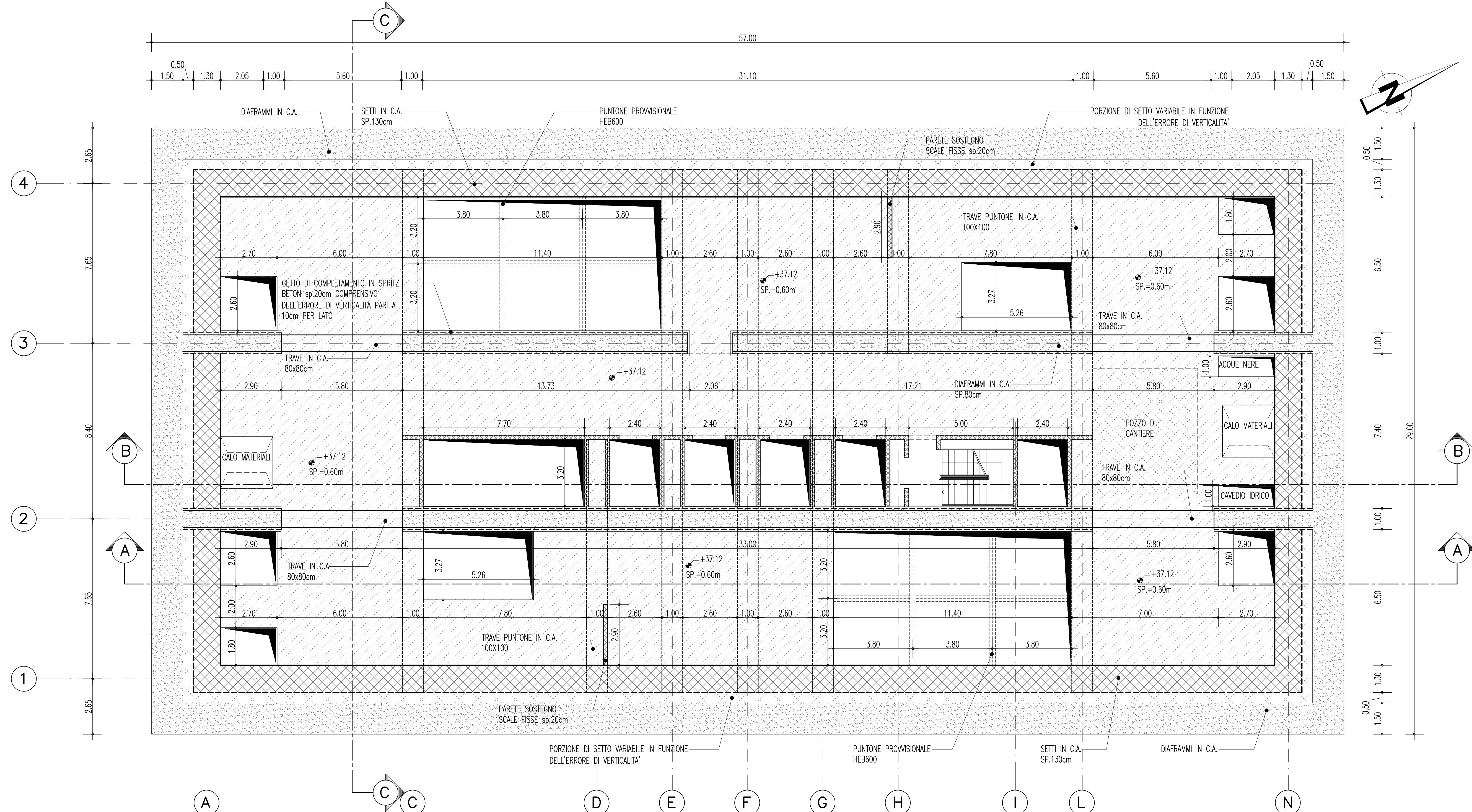
MALTA ESPANSIVA TIPO EMACO 555

LE MISURE DOVRANNO ESSERE VERIFICATE IN CANTIERE
 RAPPRESENTAZIONE GRAFICA SALDATURE SECONDO UNI EN 22553

LEGENDA GRAFICA

EMBOLO	DESCRIZIONE
U	SALDATURA A "U" A FINCHI RIFINI
V	SALDATURA A "V"
Y	SALDATURA A MEZZA "Y"
E	SALDATURA A LEMBI RETTI
F	SALDATURA A "F"
P	SALDATURA ESIGUITA IN OPERA
S	SALDATURA FERMETRALE
---	LINEA DI IDENTIFICAZIONE

FERMATA EUROPA – PIANTA TERZO LIVELLO TECNICO



Stretto di Messina
 Concessionaria per la progettazione, redazione e gestione del collegamento stabile tra lo Stretto e il Cardine
 Organismo di diritto pubblico
 (Legge n° 1158 del 17 dicembre 1971, modificata dal D.Lgs. n° 114 del 24 aprile 2003)

EUROLINK S.p.A.
 IMPREGILO S.p.A. (Mandatataria)
 SOCIETA' ITALIANA PER CONDOTTE D'ACQUA S.p.A. (Mandatante)
 COOPERATIVA MURATORI E CEMENTISTI - C.M.C. di Ravenna Soc. Coop. a.r.l. (Mandatante)
 SACVYR S.A.U. (Mandatante)
 ISHIKAWAJIMA - HARIMA HEAVY INDUSTRIES CO. Ltd. (Mandatante)
 A.C.I. S.C.P.A. - CONSORZIO STABILE (Mandatante)

IL PROGETTISTA
 Dott. Ing. F. Colli
 Ordine Ingegneri Milano n° 20305

IL CONTRAENTE GENERALE
 Project Manager
 (Ing. P.P. Marcheselli)

STRETTO DI MESSINA
 Direttore
 RUP Validazione
 (Ing. G. Flammangh)

STRETTO DI MESSINA
 Amministratore Delegato
 (Dott. P. Ciucci)

COLLEGAMENTI SICILIA
 STAZIONI - OPERE CIVILI
 STAZIONE EUROPA
 GENERALE - OPERE CIVILI
 PIANTE E SEZIONI STRUTTURALI - CARPENTERIE (TAV. 3/8)

STO065_F01

CODICE
 C | G | O | B | 0 | 4 | P | B | A | D | S | C | S | 3 | S | G | O | 0 | 0 | 0 | 0 | 0 | 0 | 3 | F | 0 | 1:100

REV.	DATA	DESCRIZIONE	REDATTO	VERIFICATO	APPROVATO
FO	20-06-2011	EMISSIONE FINALE	ITECO	ABELLOCCHO	G.CASSANI

SCALA: 1:100
 NOME DEL FILE: STO065_F0.dwg