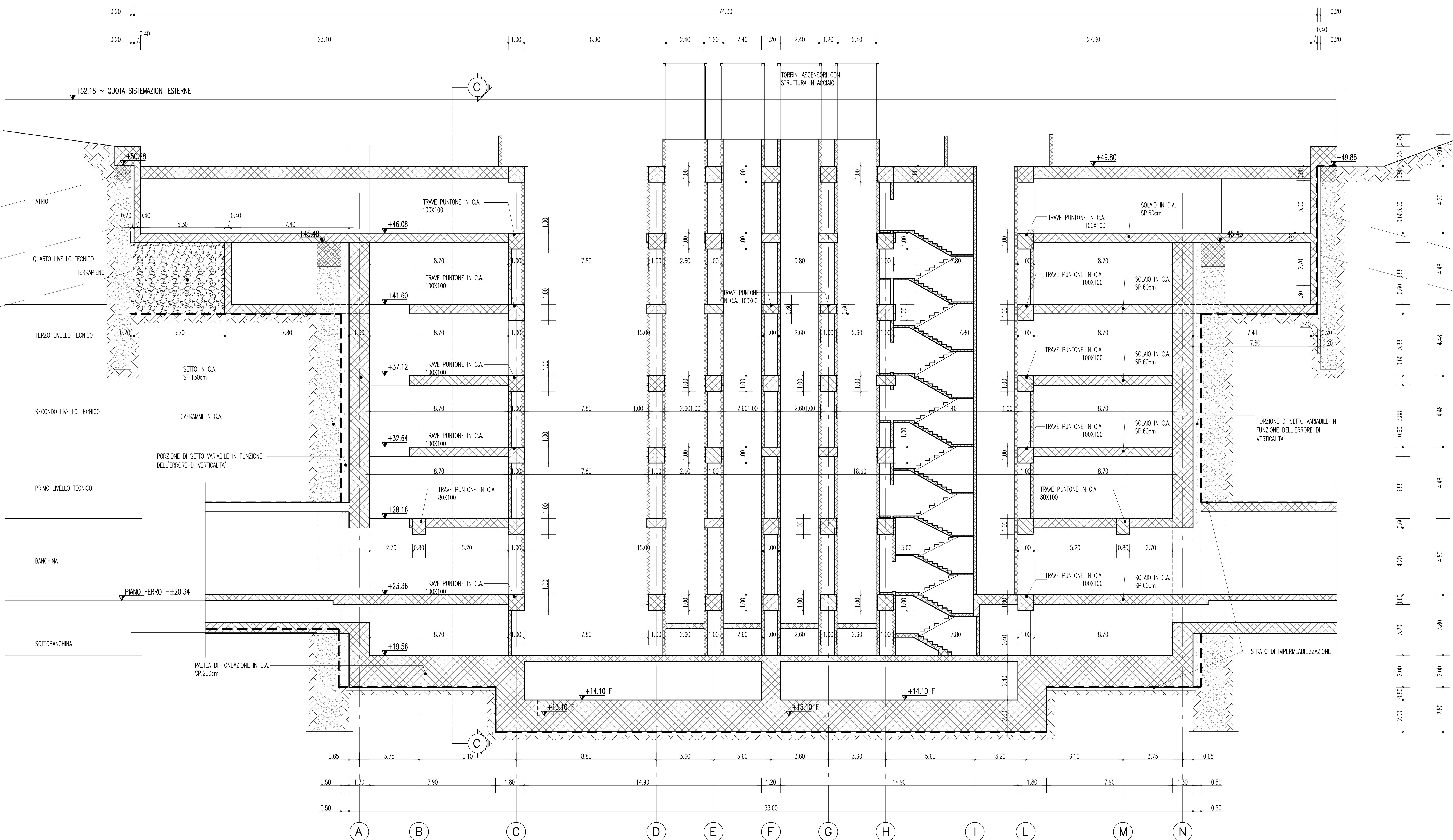


SEZIONE LONGITUDINALE B-B



INCIDENZA ARMATURA ELEMENTI STRUTTURALI

-Piastrine di fondazione	85 kg/mc
-Contropiastrine	75 kg/mc
-Setti interni	90 kg/mc
-Travi puntone in c.a.	110 kg/mc
-Solette piani intermedi	120 kg/mc
-Ramppe scalate	120 kg/mc
-Travi miste acciaio-calcestruzzo	200 kg/mc
armatura ordinaria (B450C)	200 kg/mc
profili in acciaio (Sx-HEB1000)	2x314 kg/m

FASI ESECUTIVE

FASE 1
Condizionamento lancia

FASE 2
Realizzazione dei detriti

FASE 3
Stivaggio delle casse con metodo TIF (Tutti i Fori a 2m dalla testa traliccio solo piano copertura)

FASE 4
Colata completa del getto di copertura con relativi provvedimenti, getti dei pontoni in c.a. delle travi di cordone portante

FASE 5
Colata completa del getto di copertura per piano di cantiere

FASE 6
Colata di tutti i tralicci con la stessa metodologia descritta nella FASE 2 a fine di raggruppamento del cantiere di fondo

FASE 7
Cura delle contropiastre in risulta

FASE 8
Tipo di pontoni previsti

FASE 9
Rimozione pozze di cantiere

FASE 10
Ritiro opere di finitura

NOTE GENERALI

PRESCRIZIONI PER IL CALCESTRUZZO: CONFORME ALLA NORMA UNI EN 206-1

[MATERIALI]

Calcestruzzo C 15/20 N/mm² (soffoloni, rampimenti)
 dimensione massima nominale lastri: 30 mm
 classe di esposizione ambientale: S3
 classe di consistenza: S3

Calcestruzzo C 30/37 N/mm² (opere strutturali in c.a. traliccio)
 dimensione massima nominale lastri: 30 mm
 classe di esposizione ambientale: XC1/XC2
 classe di consistenza: S3
 max. rapporto acqua/cemento: 0,55
 max. pH: 12, max. 30 mm
 max. rapporto acqua/cemento: 0,55
 max. pH: 12, max. 16 mm

Calcestruzzo C 30/37 N/mm² (opere strutturali miste acciaio-cemento)
 dimensione massima nominale lastri: 30 mm
 classe di esposizione ambientale: XC1/XC2
 classe di consistenza: S3
 max. rapporto acqua/cemento: 0,55
 max. pH: 12, max. 16 mm

PRESCRIZIONI PER L'ACCIAIO DA C.A.

TPO B 450 C

PRESCRIZIONI PER I PROVANI DI CALCESTRUZZO

- PRELIEVO DI CAMPIONI: SECONDO EN 12350-1
 - PREPARAZIONE E STAGIONATURA: SECONDO EN 12390-2
 - FORMA E DIMENSIONI: SECONDO EN 12390-1

PRESCRIZIONI PER PIEGATURA FERRI UNI EN ISO 3766

LA MANCATA INDICAZIONE DELL'ANGOLO DI PIEGATURA CORRISPONDE AD UNA PIEGA DI 45°

PRESCRIZIONI MANDRINI PER PIEGATURA FERRI (CNR LUGLIO 1980)

LINGHEZZA MIN. DI ANCORAGGIO: 40 DIAMETRO
 LINGHEZZA MINIMA DI SOVRAPPOSIZIONE: 40 DIAMETRO
 INTERFERO MINIMO: $\alpha_1 \geq \alpha_2$ = diametro della barra adiacente maggiore α_2 cm
 $(1,2 \alpha_2 = \text{diametro massimo dell'aggregato})$

PRESCRIZIONI PER LA CARPENTERIA METALLICA

- PROFILATI VARI: S 355 (F x S10 B) UNI EN 10025
- TRAFIANDI: S 355 (F x S10 B) UNI EN 10025
- BULLONERIA: CLASSE B 8 UNI EN 20898
- COPPIA DI SERRAGGIO A NORME UNI-CNR 10011 (PAR. 4.1.3)
- DADI: CLASSE B ESAGONALE PUL' PALUNIT UNI 3740
- ROSETTE: NORMALI ED ELASTICHE UNI 7840
- ZINGHIERA: TUTTI I MATERIALI SARANNO ZINCATI A CALDO SECONDO LE NORME CEI 7/6 VI ED. E NORME UNI 5744/66 E SUCC. AGG.
- SPESSORE MINIMO DI 80 MICRONI
- A FILE CONTINUI DI AD-ARCO CON ELETTRODI TIPO 48 UNI 5132.
- SALVATURE A CORNONE D'ANGOLO: ALTEZZA DI SOLA 0,7 DELLO SPESSORE MINIMO DA COLLEGARE (VALORE INDICAZIONE).

INGHIGIAGGI

MALTA ESPANSIVA TIPO EMACO 555

LE MISURE DOVRANNO ESSERE VERIFICATE IN CANTIERE

RAPPRESENTAZIONE GRAFICA SALVATURE SECONDO UNI EN 22553

LEGENDA GRAFICA:

CONTINUA	LEGENDA GRAFICA:	DESCRIZIONE
	LE	SALVATURE A CORONE D'ANGOLO
	Y	SALVATURE A "Y" A BRACCHI RETTI
	Y	SALVATURE A "Y" A BRACCHI A MEZZA "Y"
	Y	SALVATURE A LEMBI RETTI
	Y	SALVATURE A "Y" A BRACCHI A MEZZA "Y" A LEMBI RETTI
	Y	SALVATURE A CORONE D'ANGOLO
	Y	SALVATURE A CORONE D'ANGOLO
	Y	SALVATURE PERIMETRALE
	Y	LINEA DI IDENTIFICAZIONE

Stretto di Messina
 Concessionaria per la progettazione, redazione e gestione del collegamento stabile tra lo Stretto e il Continente
 Organismo di Diritto Pubblico
 (Legge n. 1158 del 17 dicembre 1971, modificata dal D.Lgs. n. 114 del 24 aprile 2000)

PONTE SULLO STRETTO DI MESSINA

PROGETTO DEFINITIVO

EUROLINK S.p.A.
 IMPREGILO S.p.A. (Mandatataria)
 SOCIETA' ITALIANA PER CONDOTTE D'ACQUA S.p.A. (Mandante)
 COOPERATIVA MURATORI E CEMENTISTI - C.A.C. di Ravenna Soc. Coop. a.r.l. (Mandante)
 SACVY S.A.U. (Mandante)
 ISHIKAWAJIMA - HARIMA HEAVY INDUSTRIES CO. Ltd. (Mandante)
 A.C.I. S.C.P.A. - CONSORZIO STABILE (Mandante)

PROGETTISTA Ing. G. Cassani Ordine Ingegneri Milano n. 20997	IL CONTRAENTE GENERALE Project Manager (Ing. P.P. Marcheselli)	STRETTO DI MESSINA Direttore Generale e RUP Validazione (Ing. G. Fiorinmanghi)	STRETTO DI MESSINA Amministratore Delegato (Dott. P. Ciucci)
--	---	--	---

COLLEGAMENTI SICILIA
 STAZIONI - OPERE CIVILI
 STAZIONE EUROPA
 GENERALE - OPERE CIVILI
 PIANTE E SEZIONI STRUTTURALI - CARPENTERIE (TAV. 6/8)

ST0068_F0

REV.	DATA	DESCRIZIONE	REDATTO	VERIFICATO	APPROVATO
FO	20-06-2011	EMISSIONE FINALE	ITECO	ABELLOCCHO	G.CASSANI