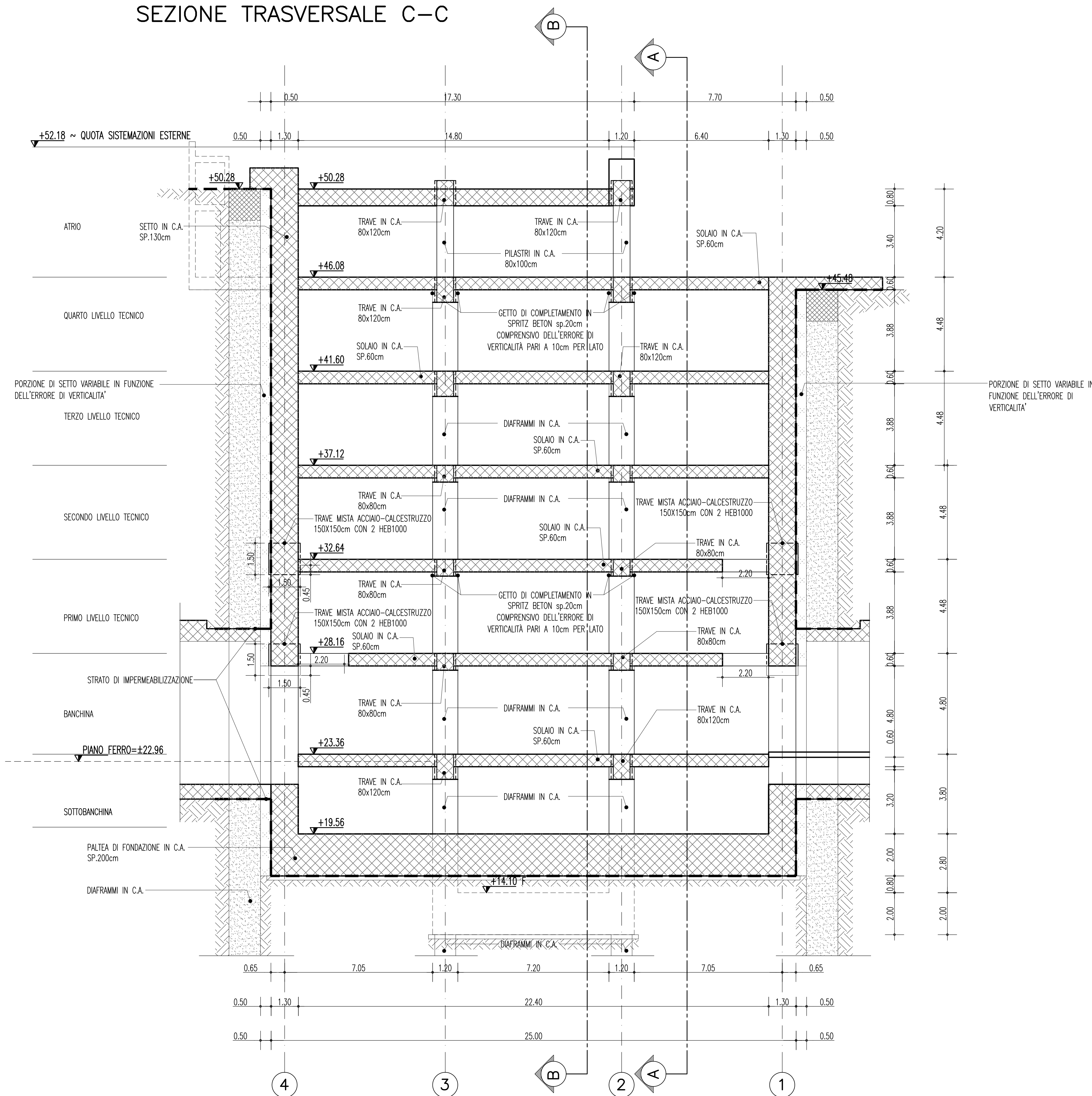


### SEZIONE TRASVERSALE C-C



INCIDENZA ARMATURA ELEMENTI STRUTTURALI	
-Platea di fondazione	85 kg/mc
-Controparete	75 kg/mc
-Solei interni	90 kg/mc
-Travi puntone in c.a.	110 kg/mc
-Solette pioni intermedi	120 kg/mc
-Rampe scala	120 kg/mc
-Travi miste acciaio-calcestruzzo	200 kg/mc
armatura ordinaria (B450C)	200 kg/mc
profili in acciaio (2x HEB1000)	2x314 kg/m

FASI ESECUTIVE	
FASE 1	Condizionamento
FASE 2	Preselezione dei materiali
FASE 3	Stato delle opere con metodo TPI (TPI fino a 1m dalle scale) secondo piano coperto
FASE 4	Colta completa del solo di copertura con relativi provvisori, getti dei ponti in c.a. e delle travi di cordone perimetrale
FASE 5	Dimensione di liti (soli con la stessa metratura deviate nella FAS 2 e 3 fino al raggiungimento del cantiere di fondo)
FASE 6	Colta delle contropoli in rialta
FASE 7	Travi ai ponti provvisori
FASE 8	Rilascio pezzi di cantiere
FASE 9	Travi opere di fondo

### NOTE GENERALI

PRESCRIZIONI PER IL CALCESTRUZZO: CONFORME ALLA NORMA UNI EN 206-1	
<b>(MATERIALI)</b>	
CALCESTRUZZO C 15/20 N/mm <sup>2</sup> (autoforniti, riempimento)	30 mm
dimensione massima nominale laste:	30 mm
classe di esposizione ambientale:	XS3
classe di consistenza:	S3
CALCESTRUZZO C 30/37 N/mm <sup>2</sup> (opere strutturali in c.a. trifasica)	30 mm
dimensione massima nominale laste:	30 mm
classe di esposizione ambientale:	XC1/FC2
classe di consistenza:	S3
max rapporto acqua/cemento:	0,55
max rapporto acqua/cemento:	max 0,45, D. max 30 mm
aggiunti:	max 0,10, D. max 16 mm

PRESCRIZIONI PER L'ACCIAIO DA C.A.	
TPO B 450 C	
PRESCRIZIONI PER I PROVANI DI CALCESTRUZZO	
- PRELEVAMENTO CAMPIONI	SECONDO EN 12350-1
- PREPARAZIONE E STAGIONATURA	SECONDO EN 12390-2
- FORMA E DIMENSIONI	SECONDO EN 12390-1

PRESCRIZIONI PER PIEGATURA FERRO UNI EN ISO 3766	

LA MANCANZA INDICAZIONE DELL'ANGOLO DI PIEGATURA CORRISPONDE AD UNA PIEGA DI 45°	
PRESCRIZIONI MANDRINI PER PIEGATURA FERRO (CNR LUGLIO 1980)	
LUNGHEZZA MIN DI ANCORAGGIO: 40 DIAMETRO	
LUNGHEZZA MINIMA DI SOVRAPPORZIONE: 40 DIAMETRO	
INTERFERRO MINIMO: $c_1 \geq c_2$ = diametro della barra adiacente maggiore $c_1 \geq c_2$	
$(1,2 \cdot d_1 = \text{diametro massimo dell'aggregato})$	

PRESCRIZIONI PER LA CARPENTERIA METALLICA	
- PROFILATI VARI	: S 355 (Fk S10 B) UNI EN 10025
- TRAVI VARI	: S 355 (Fk S10 B) UNI EN 10025
- BULLONERIA	: CLASSE 8.8 UNI EN 20888
	: COPPIA DI SERRAGGIO A NORME UNI-CNR 10011 (PAR. 4.1.3)
- DADI	: CLASSE 8 ESAGONALE PULI PALUNITI UNI 3740
- ROSETTE	: NORMALI ED ELASTICHE UNI 7340
- ZINCATURA	: TUTTI I MATERIALI SARANNO ZINCATI A CALDO SECONDO LE NORME CEI 7/6 VE ED. E NORME UNI 5744/66 E SUCC. AGG.
	: SPESSORE MINIMO DI 80 MICRON
- SALDATURE	: A FILE CONTINUO O AD ARCO CON ELETTRODI TIPO 48 UNI 5132.
- LAVORAZIONI	: SALDATURE A CORDONE D'ANGOLO
	: ALTEZZA DI SOGA 0,7 ESCLUSO SPECIFICARE MINIMO DA COLLEGARE (SALVO DIVERSA INDICAZIONE).

INGHIGAGGI	
MALTA ESPANSIVA TIPO EMACO 555	

LE MISURE DOVRANNO ESSERE VERIFICATE IN CANTIERE	
RAPPRESENTAZIONE GRAFICA SALDATURE SECONDO UNI EN 22553	
	<b>LEGENDA GRAFICA:</b> CONTINUA: SALDATURE A CORDONE D'ANGOLO L1: SALDATURE A "Y" A RANCI RIFIDI V: SALDATURE A "Y" F: SALDATURE A MEZZA "V" I: SALDATURE A LEMBI RETTI E: SALDATURE A "E" P: SALDATURE ESEGUITA IN OPERA O: SALDATURE PERMETRALE ---: LINEA DI IDENTIFICAZIONE

**Stretto di Messina**  
 Concessione per la progettazione, realizzazione e gestione del collegamento stabile tra lo Stretto e il Cardine  
 Organismo di Diritto Pubblico  
 (Legge n° 1158 del 17 dicembre 1971, modificata dal D.Lgs. n° 114 del 24 aprile 2001)

**PONTE SULLO STRETTO DI MESSINA**  
  
**PROGETTO DEFINITIVO**

**EUROLINK S.C.p.A.**  
 IMPREGILO S.p.A. (Mandataria)  
 SOCIETA' ITALIANA PER CONDOTTE D'ACQUA S.p.A. (Mandante)  
 COOPERATIVA MURATORI E CEMENTISTI - C.M.C. di Ravenna Soc. Coop. a.r.l. (Mandante)  
 SACVY S.A.U. (Mandante)  
 ISHIKAWAJIMA - HARIMA HEAVY INDUSTRIES CO. Ltd. (Mandante)  
 A.C.I. S.C.P.A. - CONSORZIO STABILE (Mandante)

 RSCG S.p.A. Dott. Ing. G. Cassani Ordine Ingegneri Milano n° 20997	<b>IL CONTRAENTE GENERALE</b> Project Manager (Ing. P.P. Marcheselli)	<b>STRETTO DI MESSINA</b> Direttore Generale e RUP Valutazione (Ing. G. Flammanghi)	<b>STRETTO DI MESSINA</b> Amministratore Delegato (Dott. P. Ciucci)
---	---	--	---

**COLLEGAMENTI SICILIA** ST0070\_F0  
 STAZIONI - OPERE CIVILI  
 STAZIONE EUROPA  
 GENERALE - OPERE CIVILI  
 PIANTE E SEZIONI STRUTTURALI - CARPENTERIE (TAV. 8/B)

REV.	DATA	DESCRIZIONE	REDATTO	VERIFICATO	APPROVATO
FO	20-06-2011	EMISSIONE FINALE	ITECO	ABELLOCCIO	G.CASSANI