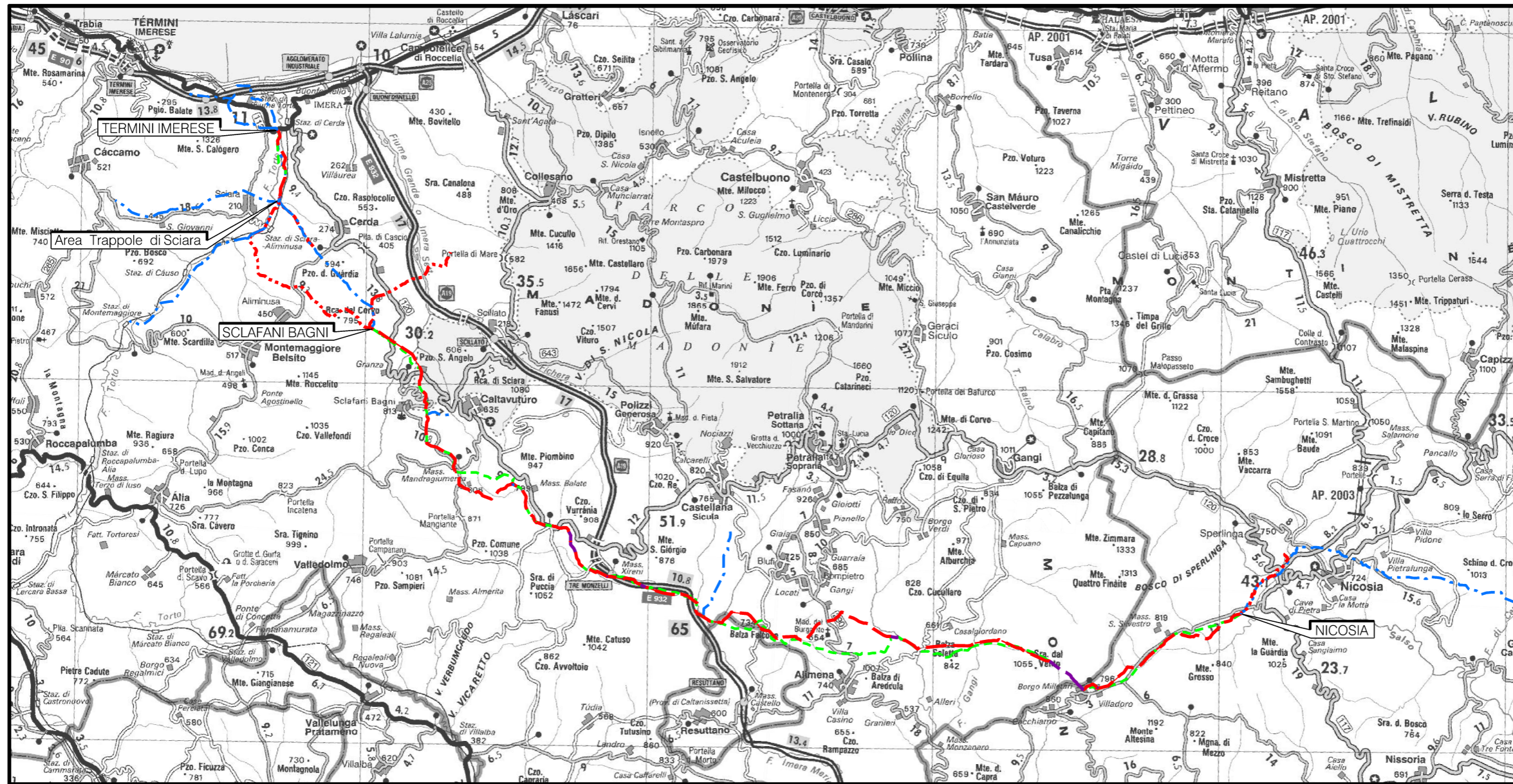


Il presente disegno e' di proprieta' aziendale - La Societa' tutelera' i propri diritti a termine di legge.



COROGRAFIA Scala 1:250.000

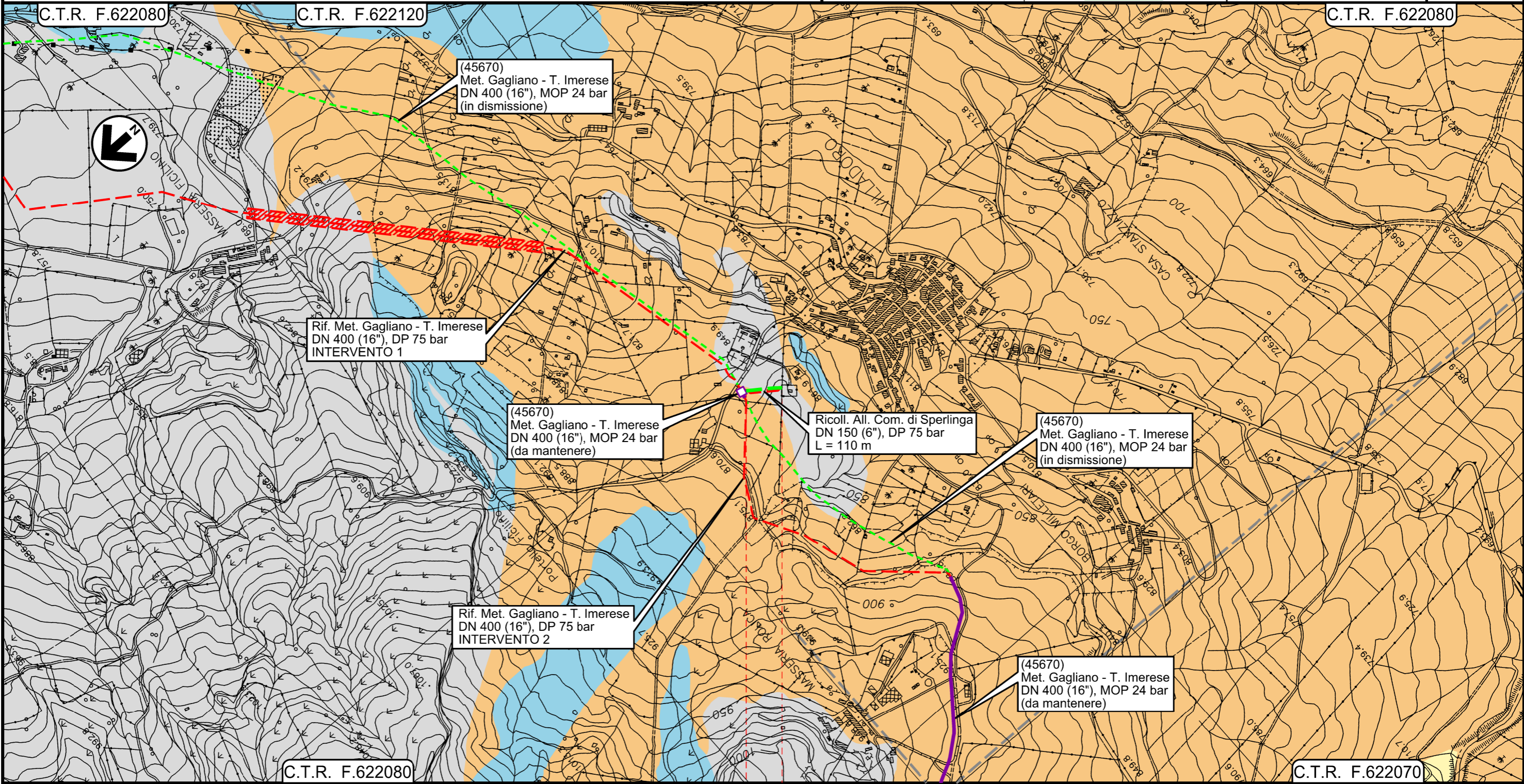


00	18/03/2020	EMISSIONE	CRISTOFARO	DI RUSCIO	PEDINI
INDICE	DATA	REVISIONI	ELABORATO	VERIFICATO	APPROVATO
			Dis. PG-GEOT-444		
			Fg. 1 di 6		
Metanodotto Gagliano - T. Imerese DN vari, MOP 24 bar Opere Connesse FASE 2			Comm. NR/19188		
			INDICE	00	
Rimozione Condotta Esistente CARTA GEOLOGICA TECNICA-LITOTECNICA			Scala 1:10000		
			Sostituisce il .....		
			Sostituito dal .....		

All.to Com. di Sperlinga  
DN 150 (6" ) , MOP 24 bar

00	18/03/2020	EMISSIONE	CRISTOFARO	DI RUSCIO	PEDINI	Foglio <b>2</b>
INDICE	DATA	REVISIONI	ELABORATO	VERIFICATO	APPROVATO	
			Dis. PG-GEOT-444			di 6
			Comm. NR/19188			Scala 1:10000

Rimozione Condotta Esistente  
CARTA GEOLOGICA TECNICA-LITOTECNICA



0+000 0+100

- NICOSIA
- ENNA

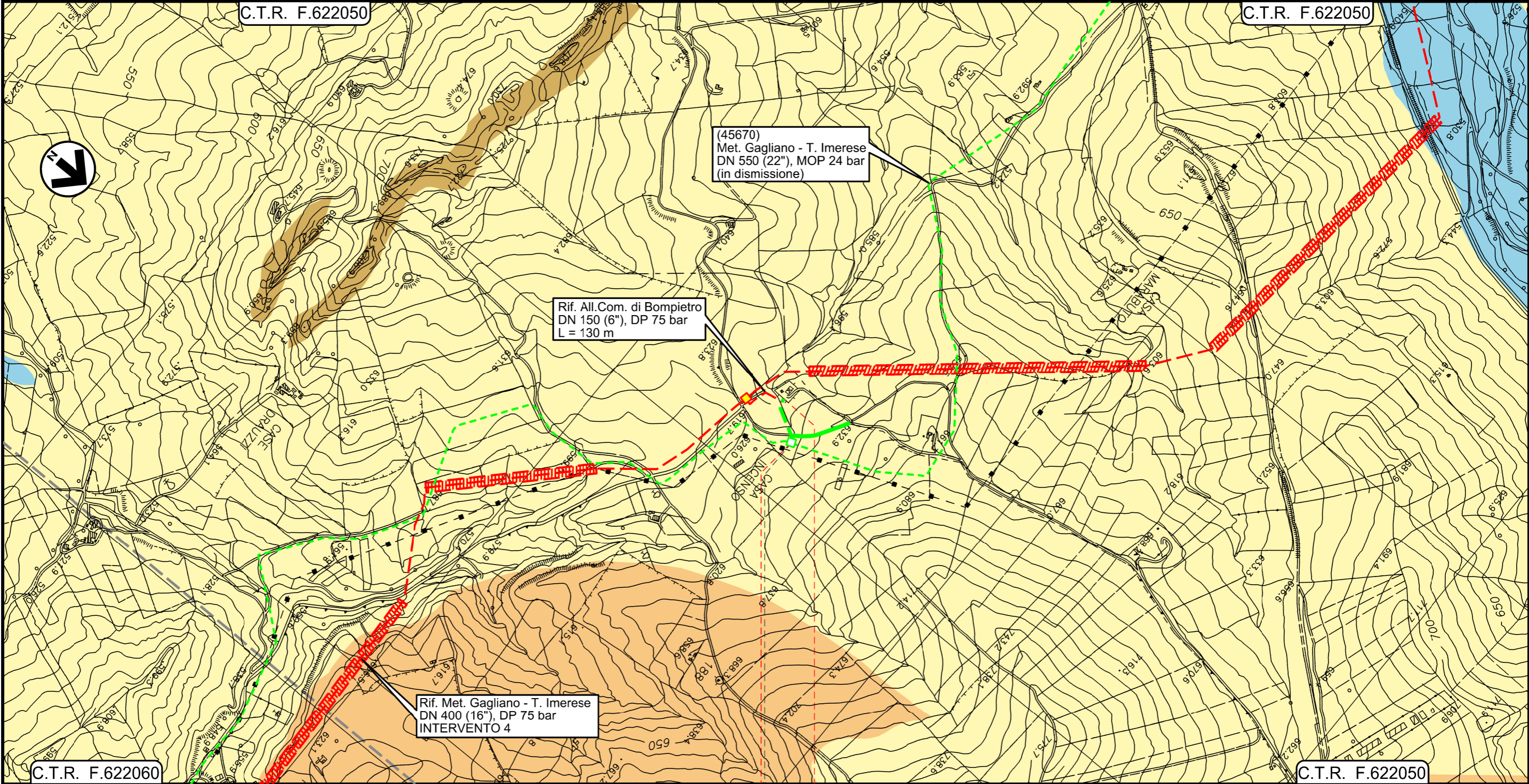
PIDI  
4181123/1 - 45670/6.2

Il presente disegno e' di proprieta' aziendale - La Societa' tutela i propri diritti a termine di legge.

All.to Com. di Bompietro  
DN 150 (6" ) , MOP 24 bar

Rimozione Condotta Esistente  
CARTA GEOLOGICA TECNICA-LITOTECNICA

00	18/03/2020	EMISSIONE	CRISTOFARO	DI RUSCIO	PEDINI	Foglio <b>3</b>
INDICE	DATA	REVISIONI	ELABORATO	VERIFICATO	APPROVATO	
 			Dis. PG-GEOT-444			di 6
			Comm. NR/19188			Scala 1:10000



Il presente disegno e' di proprieta' aziendale - La Societa' tutelera' i propri diritti a termine di legge.

0+000      0+125

- — BLUFI
- — PALERMO

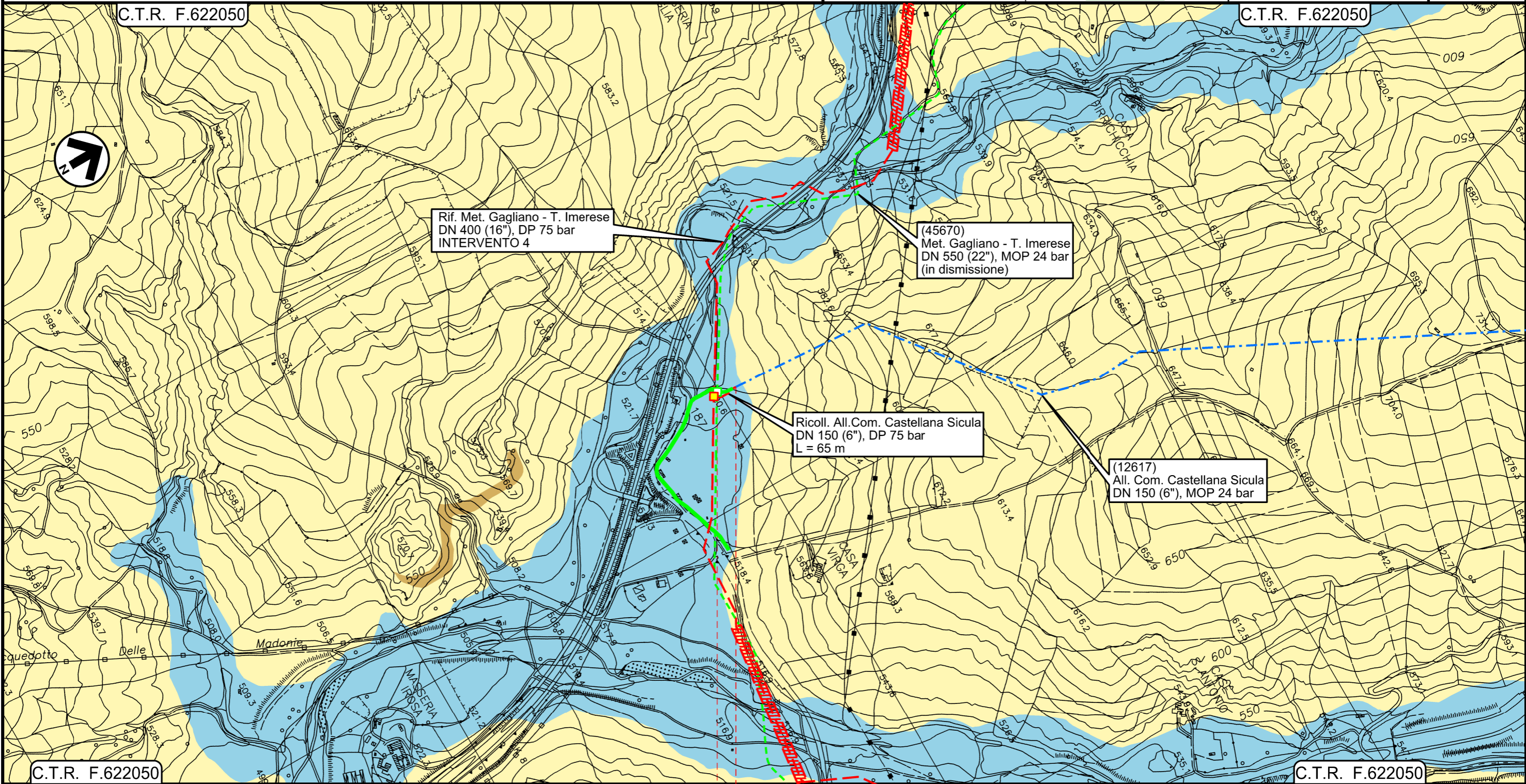
45670/9  
4181063/1



All.to Com. di Castellana Sicula  
DN 150 (6" ) , MOP 24 bar

Rimozione Condotta Esistente  
CARTA GEOLOGICA TECNICA-LITOTECNICA

00	18/03/2020	EMISSIONE	CRISTOFARO	DI RUSCIO	PEDINI	Foglio <b>4</b>
INDICE	DATA	REVISIONI	ELABORATO	VERIFICATO	APPROVATO	
			Dis. PG-GEOT-444			di 6
			Comm. NR/19188			Scala 1:10000



Il presente disegno e' di proprieta' aziendale - La Societa' tutelera' i propri diritti a termine di legge.

0+000 0+055

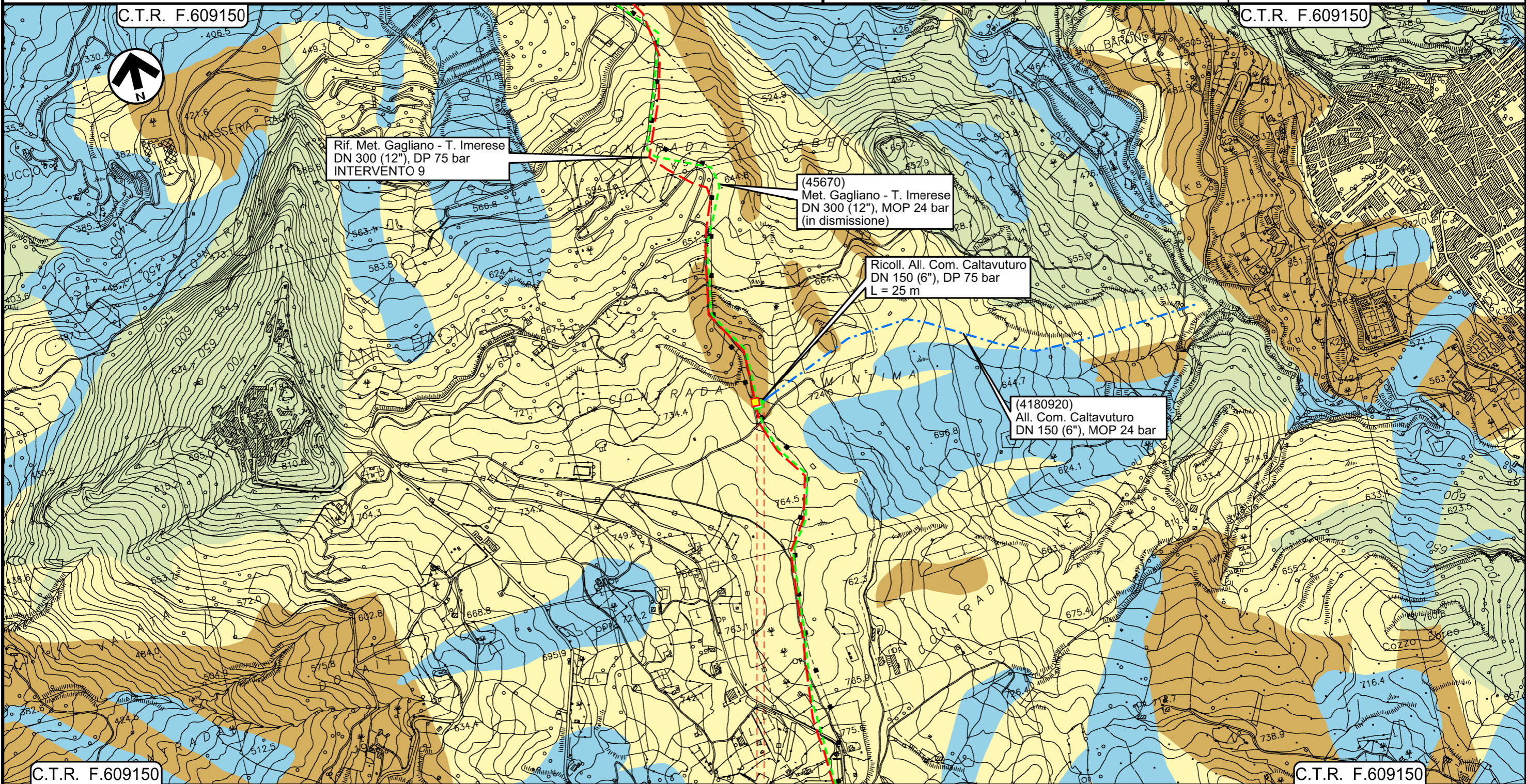
- — PETRALIA SOTTANA
- — PALERMO
- 45670/9.1
- 12617/1



All.to Com. di Caltavuturo  
DN 150 (6" ) , MOP 24 bar

00	18/03/2020	EMISSIONE	CRISTOFARO	DI RUSCIO	PEDINI	Foglio <b>5</b> di 6 Scala 1:10000
INDICE	DATA	REVISIONI	ELABORATO	VERIFICATO	APPROVATO	
			Dis. PG-GEOT-444			
			Comm. NR/19188			

Rimozione Condotta Esistente  
CARTA GEOLOGICA TECNICA-LITOTECNICA



Il presente disegno e' di proprieta' aziendale - La Societa' tutelera' i propri diritti a termine di legge.

- SCLAFANI BAGNI
- PALERMO
- 45670/12
- 4180920/1

00	18/03/2020	EMISSIONE	CRISTOFARO	DI RUSCIO	PEDINI	Foglio <b>6</b> di 6 Scala 1:10000
INDICE	DATA	REVISIONI	ELABORATO	VERIFICATO	APPROVATO	
snam		Enereco		Dis. PG-GEOT-444		
Comm. NR/19188						

LEGENDA

SIMBOLOGIA CARTOGRAFICA

- |  |   |  |   |
|--|---|--|---|
|  | Metanodotti da porre fuori esercizio e recuperare |  | Impianti di linea da porre fuori esercizio e recuperare                 |
|  | Metanodotti in progetto                           |  | Impianti di linea in progetto   |
|  | Metanodotto in esercizio da ricollegare           |  | Impianti esistenti da ricollegare                                       |
|  | Metanodotti in esercizio                          |  | Impianti di linea in esercizio  |
|  | Altre condotte di terzi                           |  | Gallerie, Tunnel, Mini-Microtunnel, Raise Boring, T.O.C. e Direct Pipe. |
|  | Aree impianti stacco-terminale in progetto        |  | Nuova viabilità   |
|  | Aree impianti stacco-terminale esistenti          |  |   |
|  | Limite sovrapposizione fogli                      |  |   |

SIMBOLOGIA MECCANICA

- |  |  |
|--|--|
|  | Punto di intercettazione di linea (P.I.L.)                                       |
|  | Punto di intercettazione di derivazione importante (P.I.D.I.)                    |
|  | Punto di intercettazione di derivazione semplice con stacco da P.I.L. (P.I.D.S.) |
|  | Punto di intercettazione e derivazione semplice con stacco da Linea (P.I.D.S.)   |
|  | Punto di intercettazione con discaggio di allacciamento (P.I.D.A.)               |
|  | Punto predisposto per il discaggio di allacciamento (P.P.D.A.)                   |
|  | Punto di sezionamento elettrico terminale (P.S.E.T.)                             |
|  | Stazione predisposta per lancio e ricevimento PIG                                |
|  | Impianto di riduzione/regolazione della pressione                                |

LEGENDA TEMATICA

- |  |  |
|--|--|
|  | <b>Complesso clastico di deposizione continentale</b> , costituito da depositi alluvionali, talora terrazzati, depositi litorali, lacustri e palustri e detriti di falda.  |
|  | <b>Complesso argilloso-marnoso</b> , costituito da tutte le formazioni prevalentemente argillose, quali le argille pleistoceniche, argille azzurre medio-plioceniche, marne a foraminiferi del Pliocene Inferiore, formazioni argillose e marnose del Miocene Medio-Superiore, litofacies pelitiche dei depositi di Flysch, Argille Brecciate ed Argille Varicolori. |
|  | <b>Complesso evaporitico</b> , costituito dai tipi litologici della Formazione Gessoso-Solfifera del Miocene Superiore, quali i membri della Formazione Pasquasia, della Fm. Cattolica e la formazione Baucina.  |
|  | <b>Complesso conglomeratico-arenaceo</b> , costituito dalle litofacies terrigene del Miocene medio-superiore, come i membri della Formazione Terravecchia e della Formazione di Castellana Sicula.   |
|  | <b>Complesso arenaceo-argilloso-calcareo</b> , costituito da tutte le varie formazioni flyschoidi a prevalente componente arenacea diffuse nella Sicilia settentrionale.   |
|  | <b>Complesso carbonatico</b> , costituito da tutte le formazioni calcaree, calcareo-dolomitiche e dolomitiche di età dal Mesozoico al Terziario, caratterizzanti l'ossatura della Catena Appenninico-Maghrebide siciliana.   |

Progressiva chilometrica	N.
Comuni	
Province	
Impianti	TIPO - N. - Progr. Km    TIPO - N. - Progr. Km Esistente da Ricollegare    TIPO - N. - ESISTENTE
Attraversamenti	TIPOLOGIA ATTRAVERSATA (SS n. **, corso d'acqua, ferrovia, ecc.)
Strade - Piste - Piazzole tubazioni	ADEGUAMENTI STRADE    STRADE PROVVISORIE    DEPOSITI TEMPORANEI
Fascia di lavoro	ALLARGATA    Dn
Tratto in rimozione con scavo a cielo aperto Tratti Esistenti da Ricollegare e Posa Polifora	
Tratto da lasciare in opera e intasare	
Tratto con estrazione del tubo di linea e intasamento del tubo di protezione	