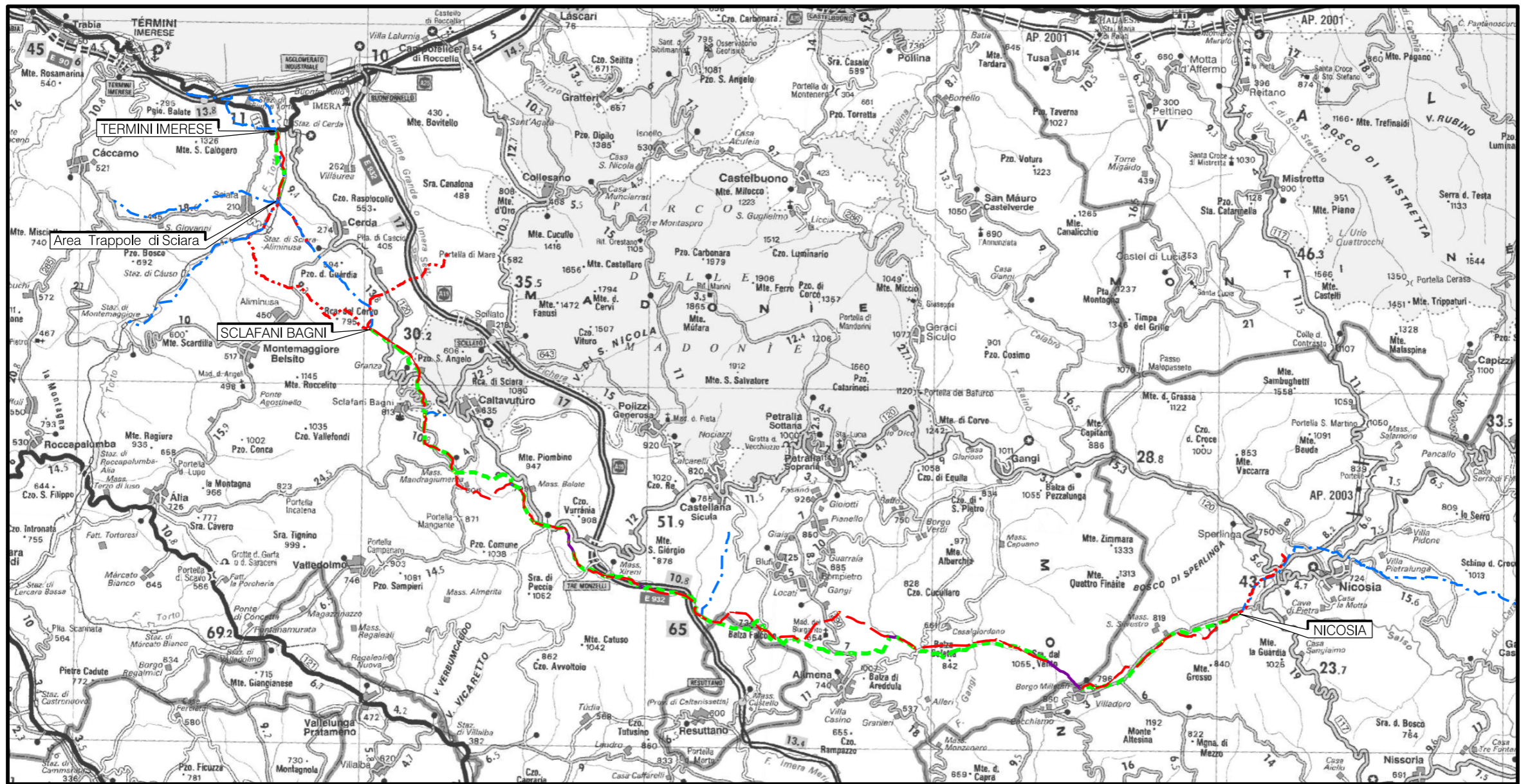


Il presente disegno e' di proprieta' aziendale - La Societa' tutelera' i propri diritti a termine di legge.



COROGRAFIA Scala 1:250.000



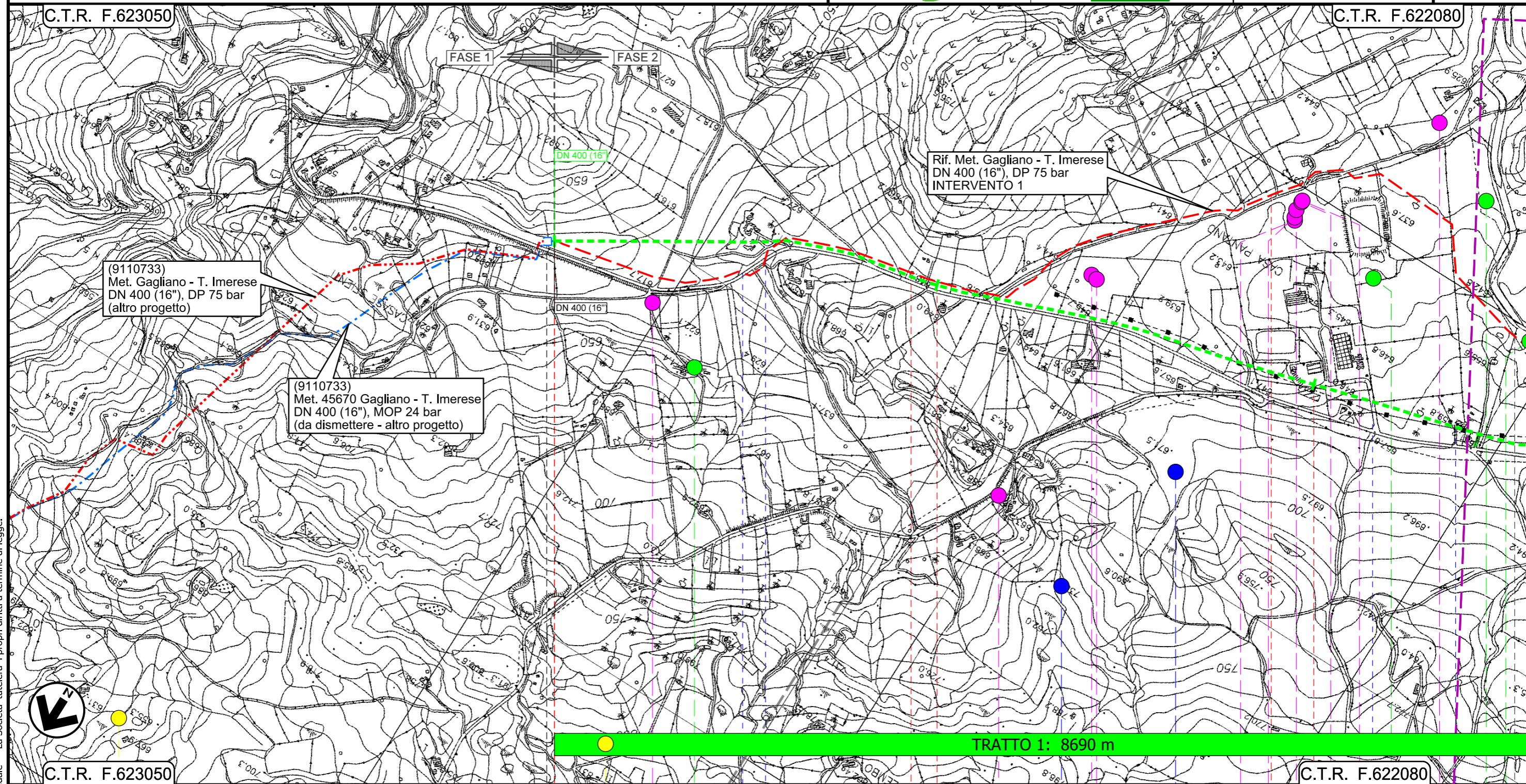
00	18/03/2020	EMISSIONE	CRISTOFARO	DI RUSCIO	PEDINI
INDICE	DATA	REVISIONI	ELABORATO	VERIFICATO	APPROVATO
			Dis. PG-CEPO-338		
			Fg. 1 di 20		
Metanodotto Gagliano - T. Imerese DN vari, MOP 24 bar			Comm. NR/19188		
			INDICE	00	
Rimozione Condotta Esistente CARTA DEI POZZI E DELLE SORGENTI			Scala 1:10000		
			Sostituisce il Sostituito dal		
FASE 2					

Metanodotto Gagliano - T. Imerese
DN vari, MOP 24 bar

FASE 2

Rimozione Condotta Esistente
CARTA DEI POZZI E DELLE SORGENTI

00	18/03/2020	EMISSIONE	CRISTOFARO	DI RUSCIO	PEDINI	Foglio 2
INDICE	DATA	REVISIONI	ELABORATO	VERIFICATO	APPROVATO	
			Dis. PG-CEPO-338			di 20
			Comm. NR/19188			Scala 1:10000



C.T.R. F.623050

C.T.R. F.622080

0+000

1 1

2 2

NICOSIA
ENNA

SPERLINGA

45670/5.2
Km 0+000

S.P. n.19

Strada privata

PR1

PR2

P1

PE1/2,85

P2

P3

P4

P5

P6

P7

P8

P9

PE2/0

P10

PE3

PE5/4

SE1

SE2

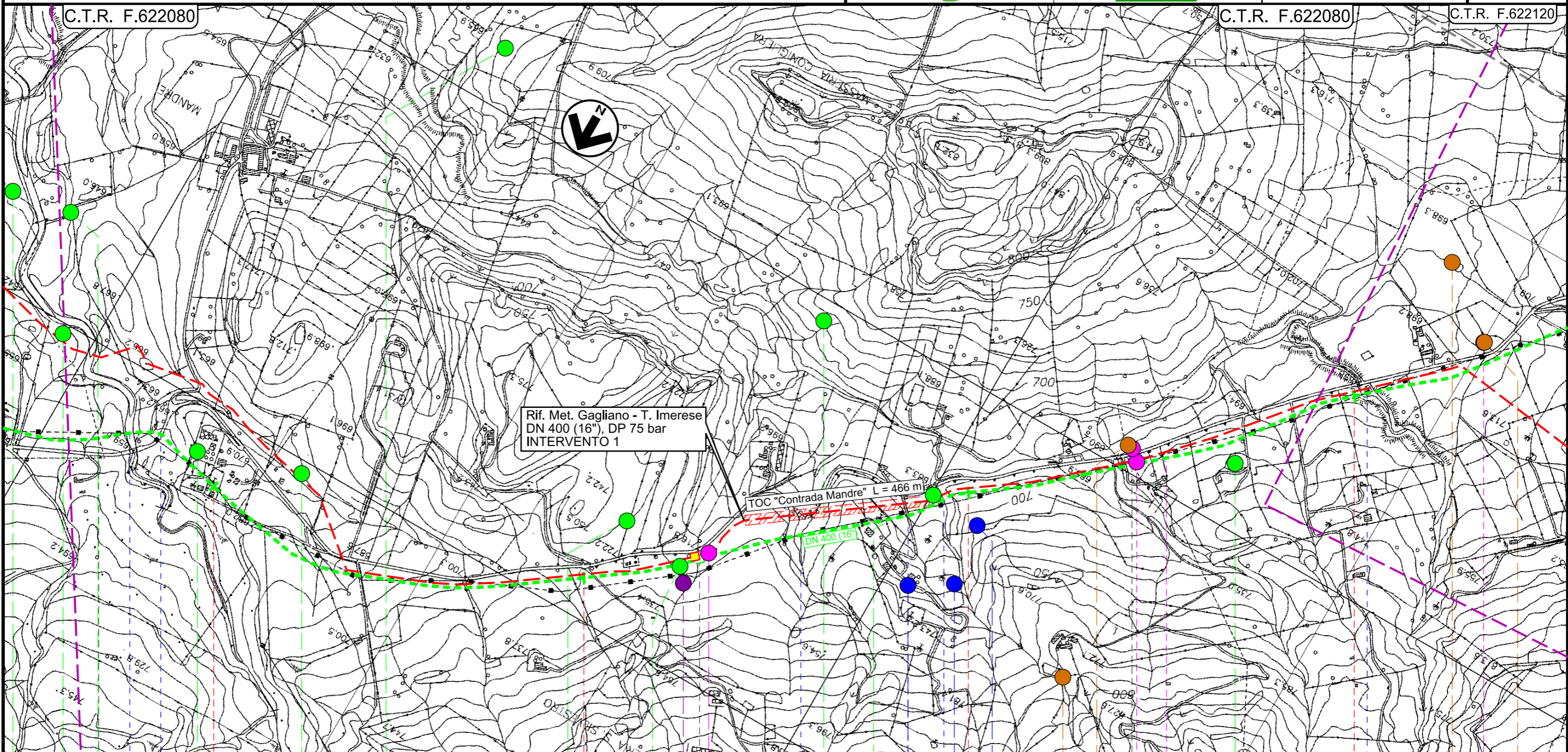
Metanodotto Gagliano - T. Imerese

DN vari, MOP 24 bar

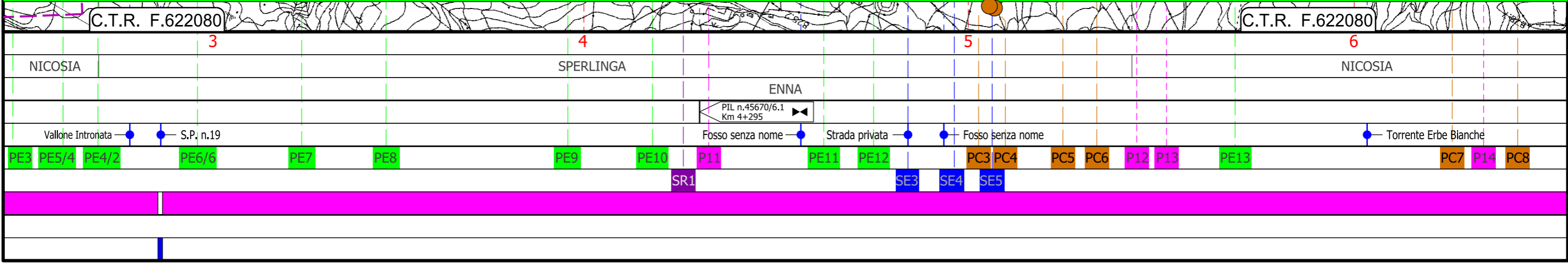
FASE 2

Rimozione Condotta Esistente
CARTA DEI POZZI E DELLE SORGENTI

00	18/03/2020	EMISSIONE	CRISTOFARO	DI RUSCIO	PEDINI	Foglio 3
INDICE	DATA	REVISIONI	ELABORATO	VERIFICATO	APPROVATO	
			Dis. PG-CEPO-338			di 20
			Comm. NR/19188			Scala 1:10000



TRATTO 1: 8690 m



Il presente disegno e' di proprieta' aziendale - La Societa' tutelera' i propri diritti a termine di legge.

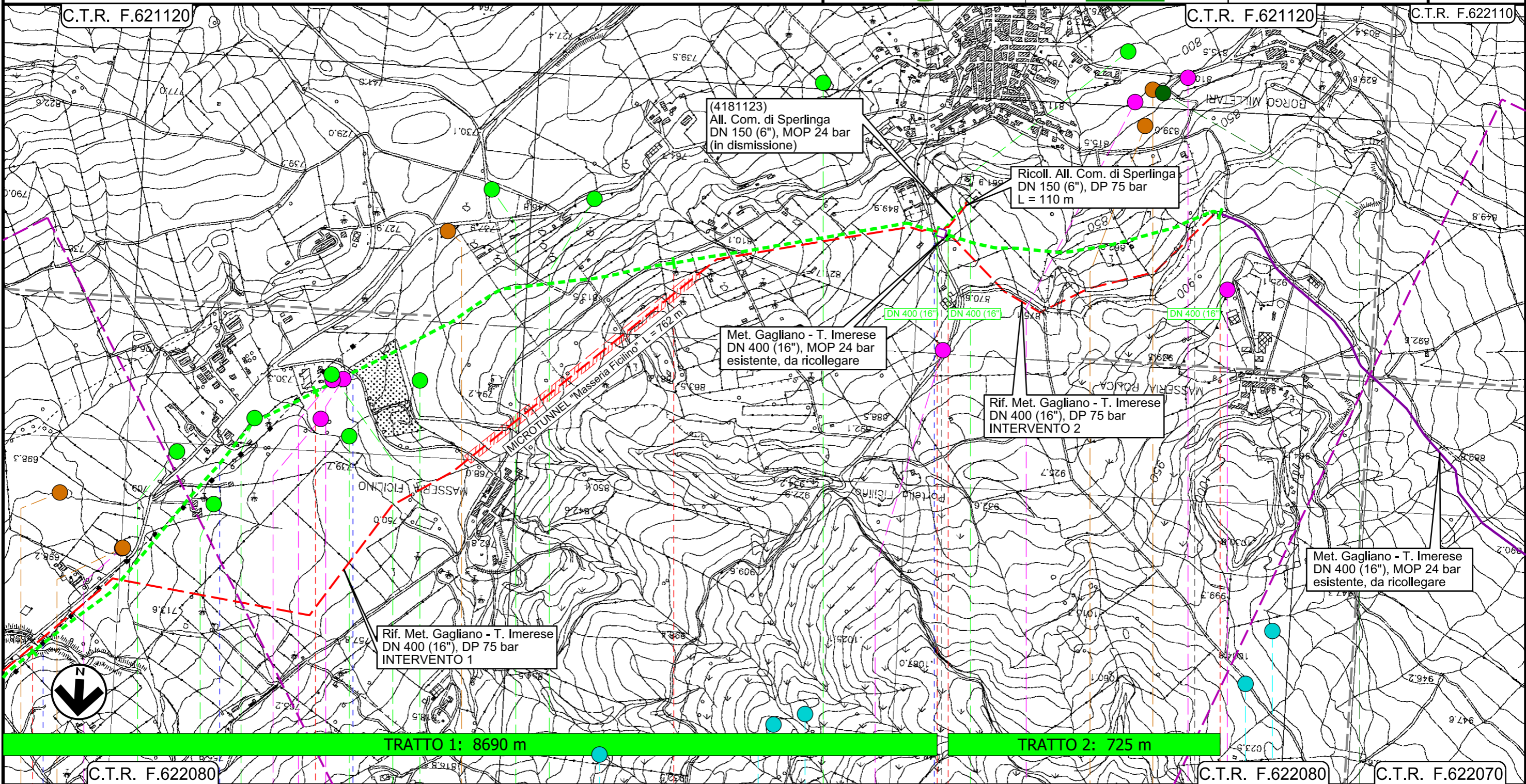
Metanodotto Gagliano - T. Imerese

DN vari, MOP 24 bar

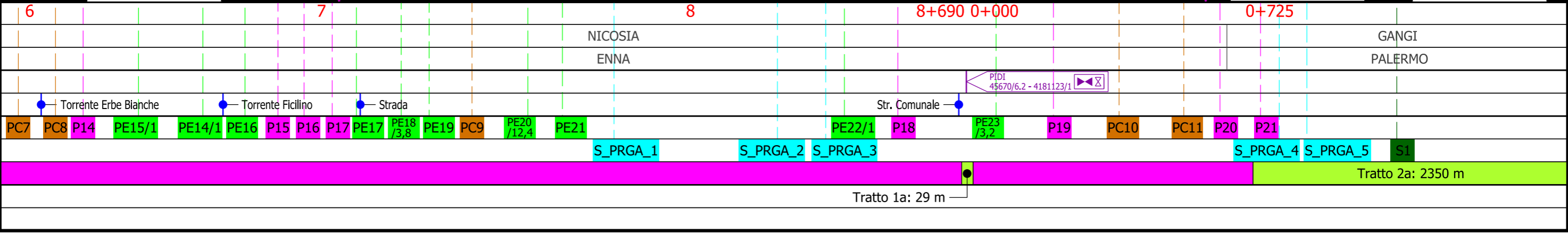
FASE 2

Rimozione Condotta Esistente
CARTA DEI POZZI E DELLE SORGENTI

00	18/03/2020	EMISSIONE	CRISTOFARO	DI RUSCIO	PEDINI	Foglio 4
INDICE	DATA	REVISIONI	ELABORATO	VERIFICATO	APPROVATO	
			Dis. PG-CEPO-338			di 20
			Comm. NR/19188			Scala 1:10000



Il presente disegno e' di proprieta' aziendale - La Societa' tutelera' i propri diritti a termine di legge.

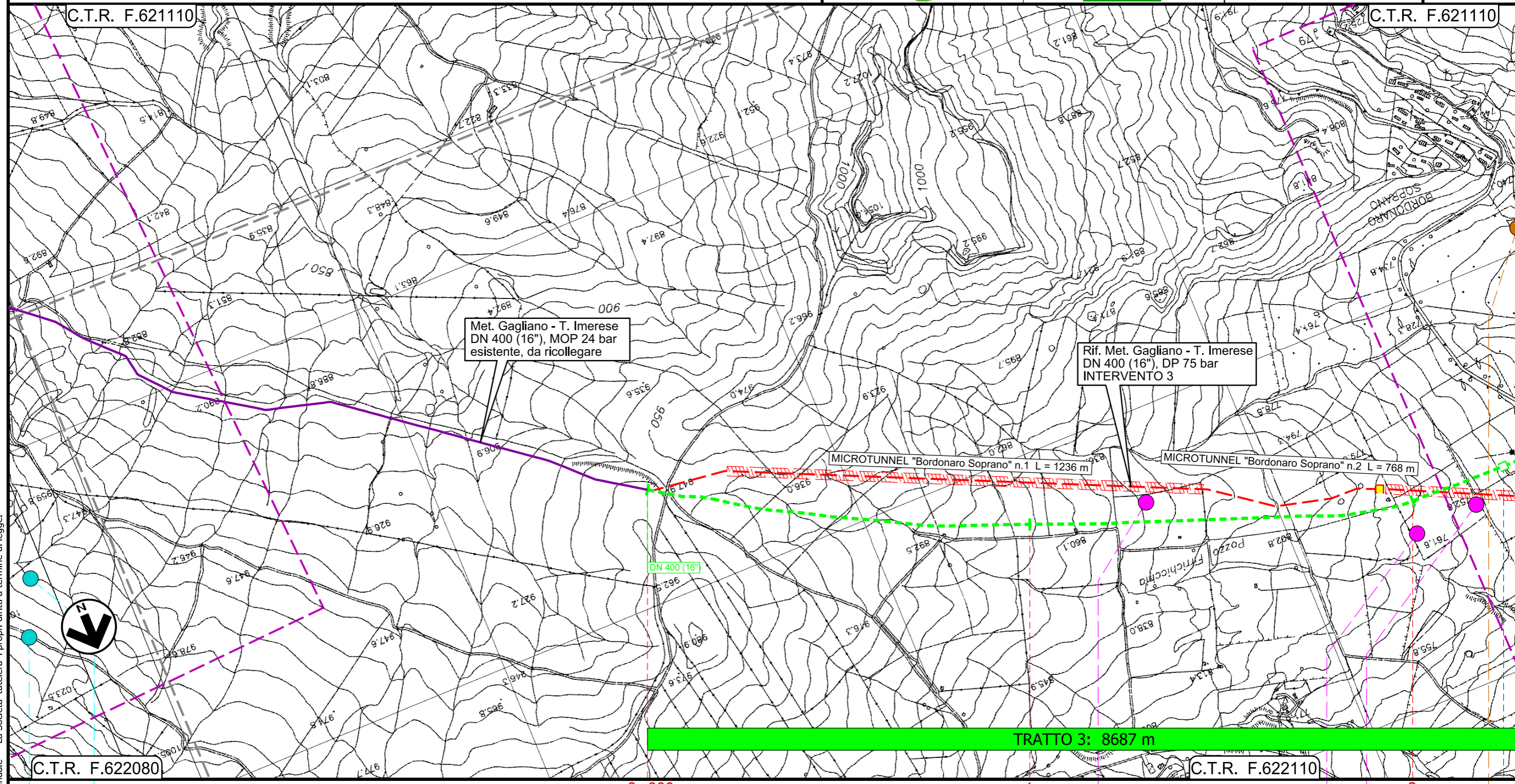


Metanodotto Gagliano - T. Imerese
DN vari, MOP 24 bar

FASE 2

Rimozione Condotta Esistente
CARTA DEI POZZI E DELLE SORGENTI

00	18/03/2020	EMISSIONE	CRISTOFARO	DI RUSCIO	PEDINI	Foglio 5 di 20 Scala 1:10000
INDICE	DATA	REVISIONI	ELABORATO	VERIFICATO	APPROVATO	
			Dis. PG-CEPO-338			
			Comm. NR/19188			



0+000	1	2
GANGI		
PALERMO		
	P22	P23 P24
		PC12

S_PRGA_4 S_PRGA_5

Tratto 2a: 2350 m

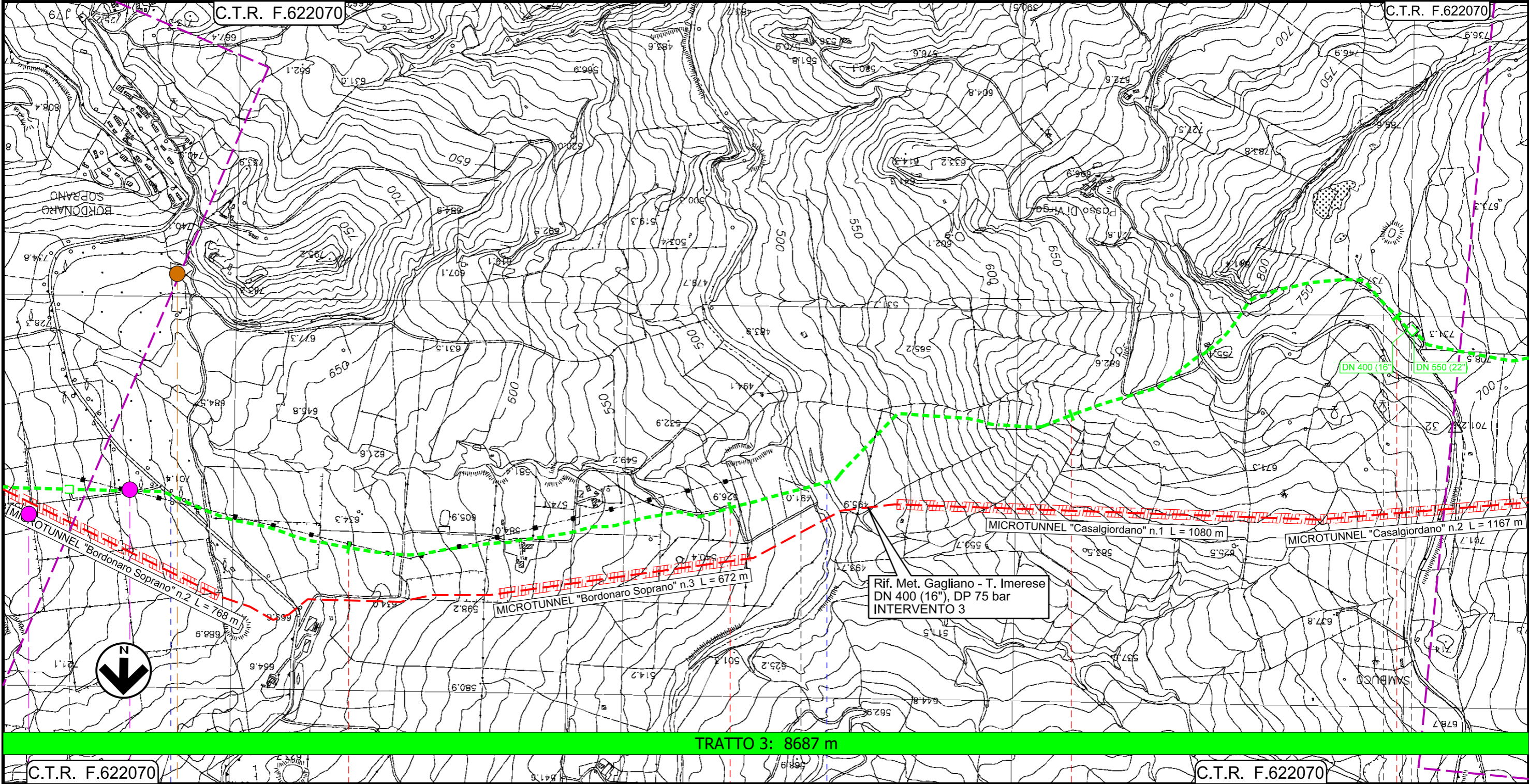
Il presente disegno e' di proprieta' aziendale - La Societa' tutelera' i propri diritti a termine di legge.

Metanodotto Gagliano - T. Imerese
DN vari, MOP 24 bar

FASE 2

Rimozione Condotta Esistente
CARTA DEI POZZI E DELLE SORGENTI

00	18/03/2020	EMISSIONE	CRISTOFARO	DI RUSCIO	PEDINI	Foglio 6
INDICE	DATA	REVISIONI	ELABORATO	VERIFICATO	APPROVATO	
			Dis. PG-CEPO-338			di 20
			Comm. NR/19188			Scala 1:10000



C.T.R. F.622070 | 3 | GANGI | 4 | PALERMO | 5 | BLUFI | 6 | ALIMENA | C.T.R. F.622070

P24		P25		PC12	
S.P. n.14		Fiume Gangi			
PIL n.45670/7.1 Km 14+044		Impianto n.45670/8 - Trappole di Casalgiordano Km 17+849			



Il presente disegno e' di proprieta' aziendale - La Societa' tutelera' i propri diritti a termine di legge.

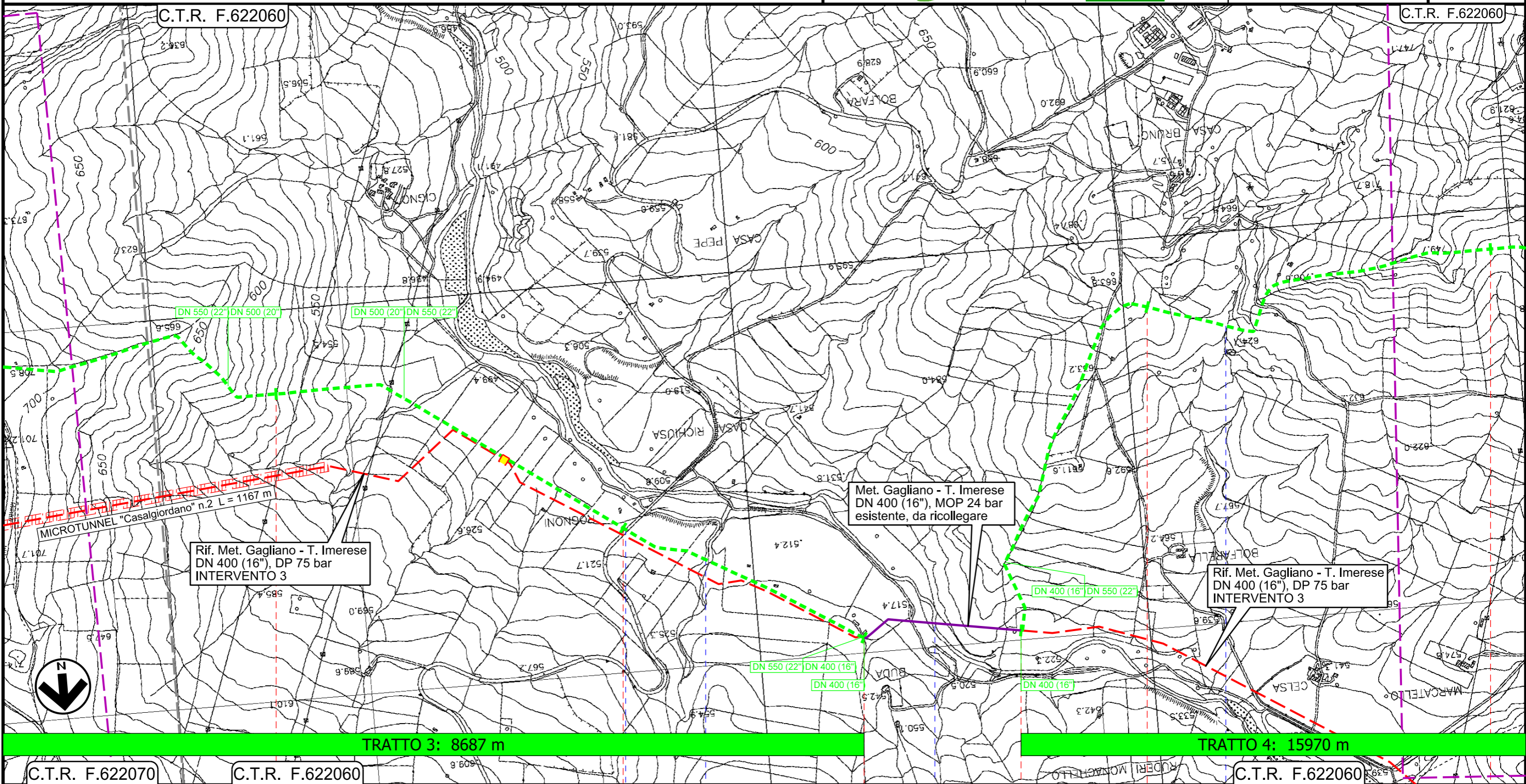
Metanodotto Gagliano - T. Imerese

DN vari, MOP 24 bar

FASE 2

Rimozione Condotta Esistente
CARTA DEI POZZI E DELLE SORGENTI





00	18/03/2020	EMISSIONE	CRISTOFARO	DI RUSCIO	PEDINI	Foglio 7
INDICE	DATA	REVISIONI	ELABORATO	VERIFICATO	APPROVATO	
 			Dis. PG-CEPO-338			di 20
			Comm. NR/19188			Scala 1:10000



Il presente disegno e' di proprieta' aziendale - La Societa' tutelera' i propri diritti a termine di legge.

C.T.R. F.622070 C.T.R. F.622060 7 8 8+687 0+000 1 2 C.T.R. F.622060

ALIMENA
PALERMO

- Strada Comunale 
- Torrente Scacciaferro 
- Fiume Salso 
- Torrente della Celsa 

Tratto 3a: 425 m

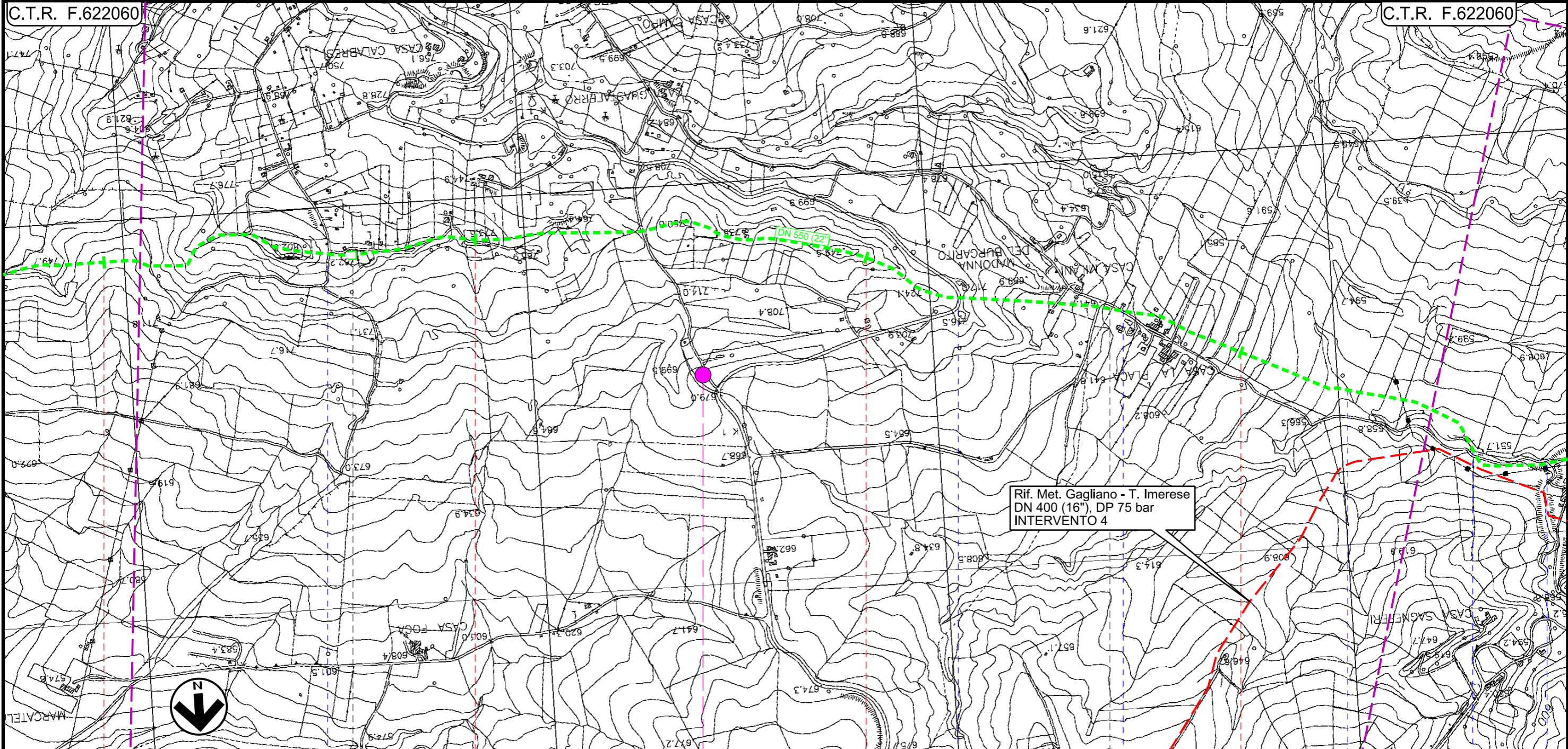
Metanodotto Gagliano - T. Imerese

DN vari, MOP 24 bar

FASE 2

Rimozione Condotta Esistente CARTA DEI POZZI E DELLE SORGENTI

00	18/03/2020	EMISSIONE	CRISTOFARO	DI RUSCIO	PEDINI	Foglio 8 di 20 Scala 1:10000
INDICE	DATA	REVISIONI	ELABORATO	VERIFICATO	APPROVATO	
			Dis. PG-CEPO-338			
			Comm. NR/19188			



TRATTO 4: 15970 m

C.T.R. F.622060

C.T.R. F.622060

2

3

4

5

ALIMENA

PALERMO

BOMPIETRO

Strada comunale

S.S. n.290

Strada comunale di Sagnefere

Torrente Burgarito

Torrente Pallaccio

Fosso senza nome

P26



Il presente disegno e' di proprieta' aziendale - La Societa' tutelera' i propri diritti a termine di legge.

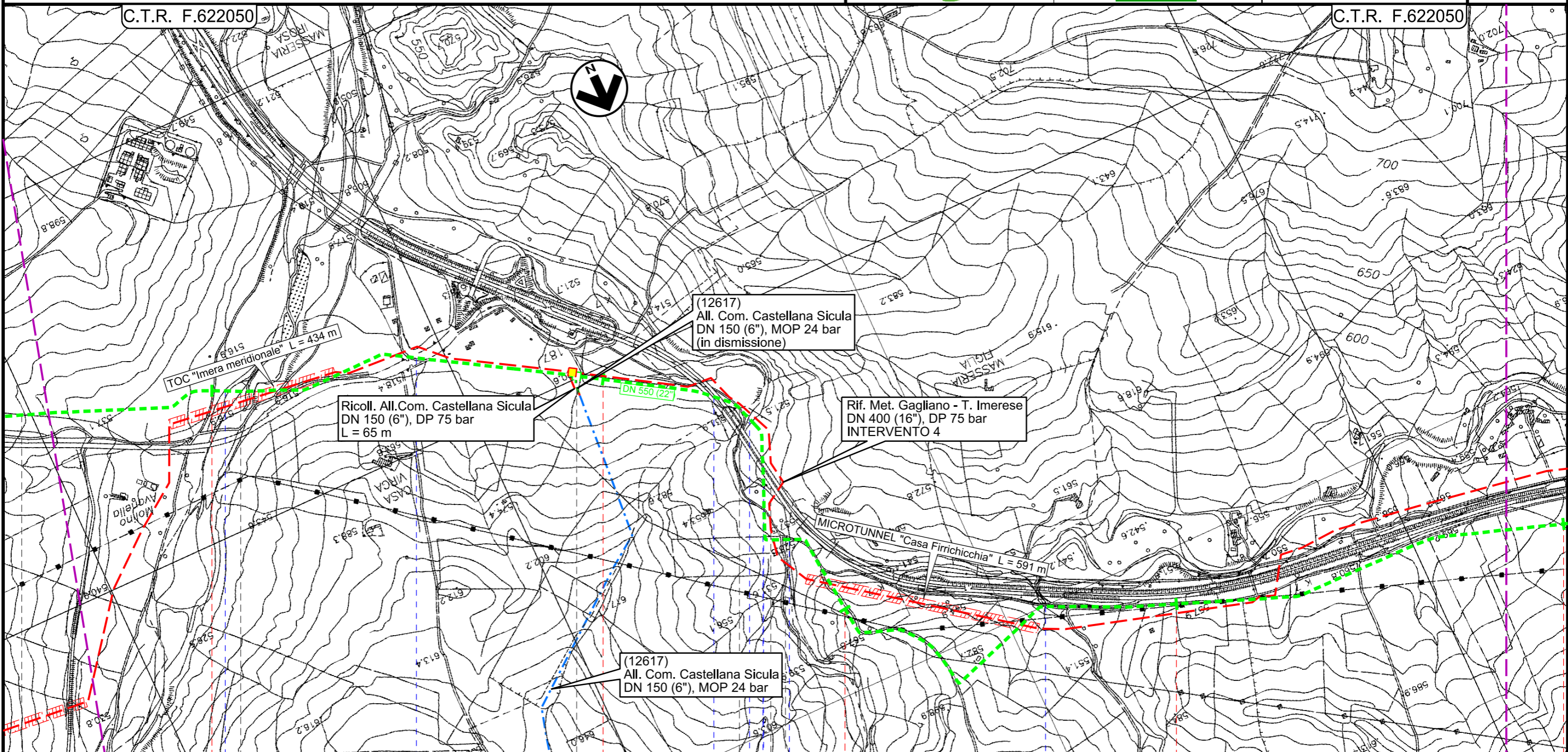
Metanodotto Gagliano - T. Imerese

DN vari, MOP 24 bar

FASE 2

Rimozione Condotta Esistente
CARTA DEI POZZI E DELLE SORGENTI






00	18/03/2020	EMISSIONE	CRISTOFARO	DI RUSCIO	PEDINI	Foglio 10 di 20 Scala 1:10000
INDICE	DATA	REVISIONI	ELABORATO	VERIFICATO	APPROVATO	
 			Dis. PG-CEPO-338			Comm. NR/19188



Il presente disegno e' di proprieta' aziendale - La Societa' tutelera' i propri diritti a termine di legge.

C.T.R. F.622050

C.T.R. F.622050



BLUFI	11	12	13	14	15
RESUTTANO	PETRALIA SOTTANA		CASTELLANA SICULA	POLIZZI GENEROSA	
CALTANISSETTA			PALERMO		
PALERMO	 PID1 n.45670/9.1 - 12617/1 Km 32+841		Vallone S.Giorgio	A.19	Vallone S.Giorgio
	 Fiume Imera meridionale	 S.P. n.138	A.19	 Vallone S.Giorgio	 Fosso S. Giuliano

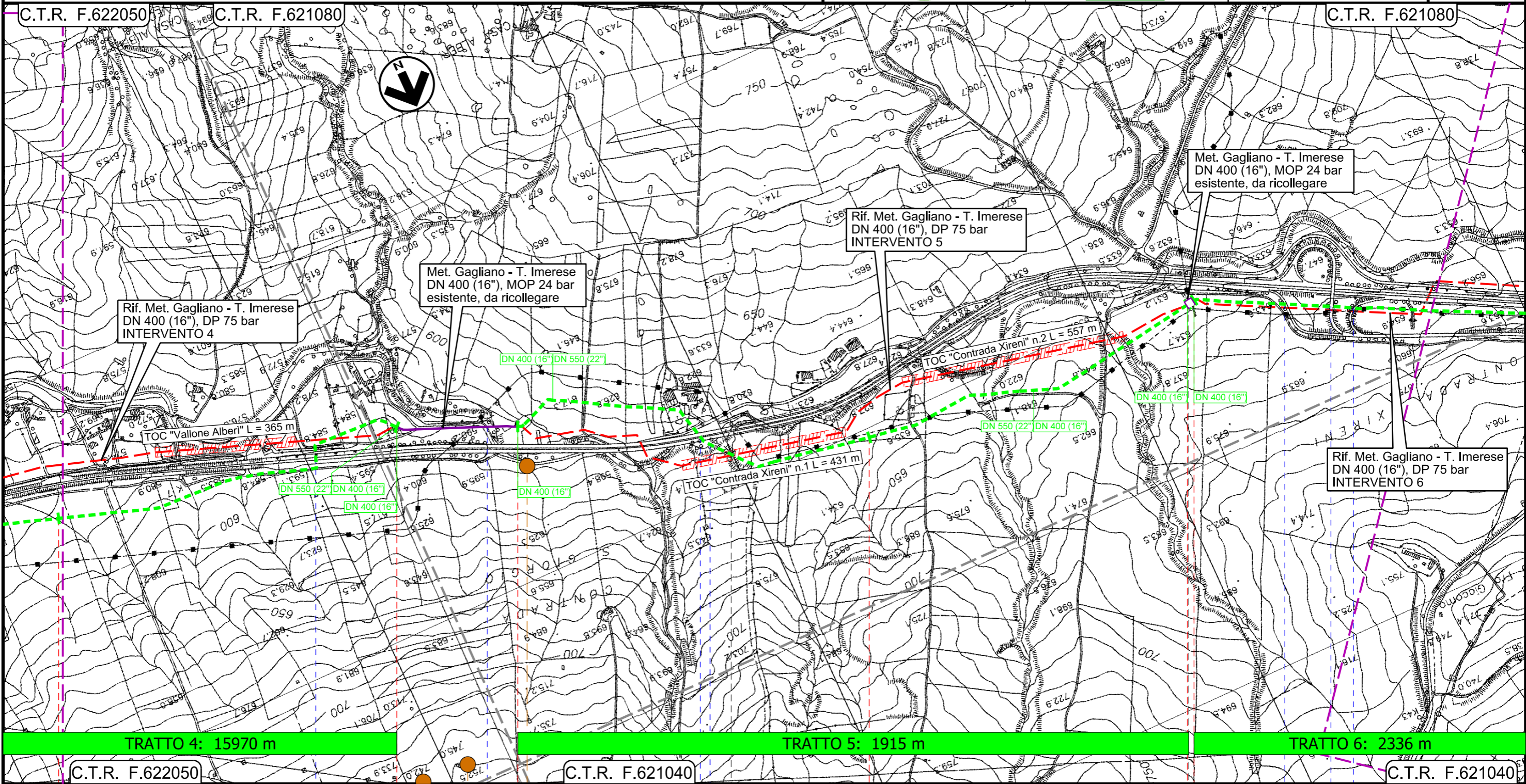
Metanodotto Gagliano - T. Imerese

DN vari, MOP 24 bar

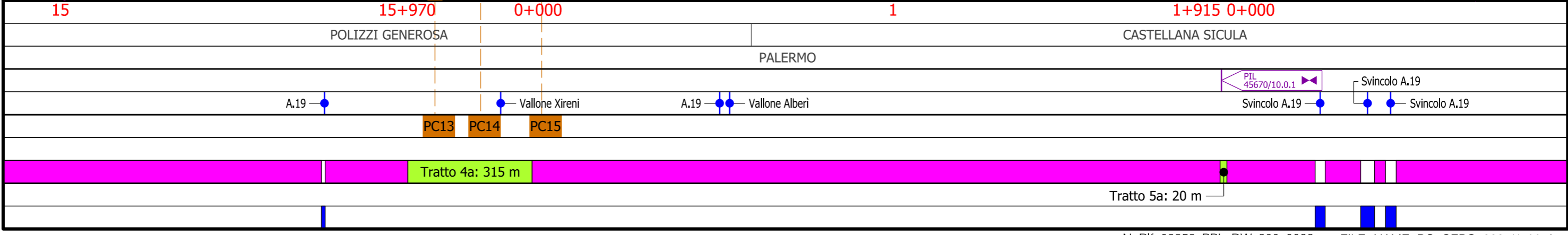
FASE 2

Rimozione Condotta Esistente
CARTA DEI POZZI E DELLE SORGENTI

00	18/03/2020	EMISSIONE	CRISTOFARO	DI RUSCIO	PEDINI	Foglio 11
INDICE	DATA	REVISIONI	ELABORATO	VERIFICATO	APPROVATO	
 			Dis. PG-CEPO-338			di 20
			Comm. NR/19188			Scala 1:1000



Il presente disegno e' di proprieta' aziendale - La Societa' tutelera' i propri diritti a termine di legge.

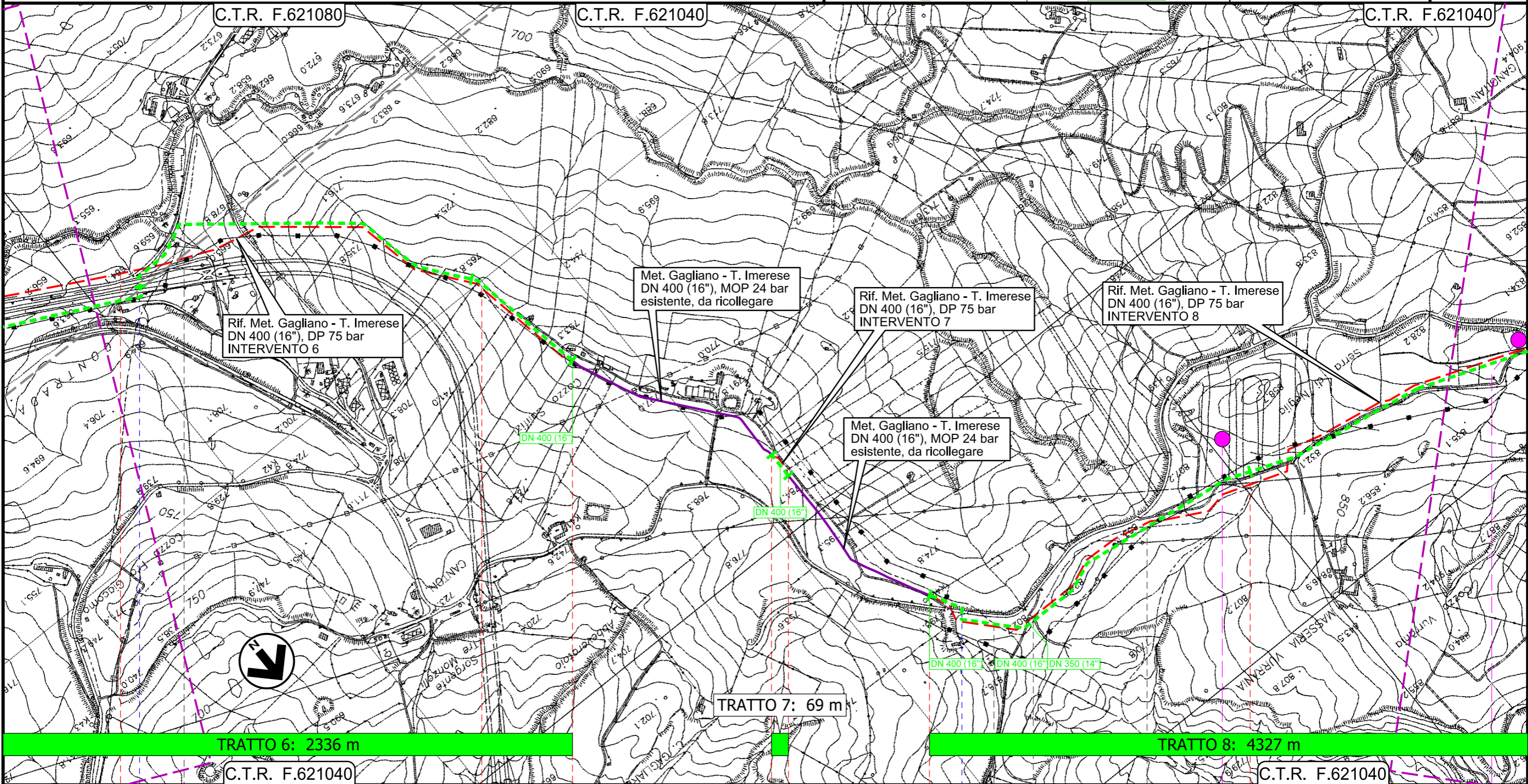


Metanodotto Gagliano - T. Imerese
DN vari, MOP 24 bar

FASE 2

Rimozione Condotta Esistente
CARTA DEI POZZI E DELLE SORGENTI

00	18/03/2020	EMISSIONE	CRISTOFARO	DI RUSCIO	PEDINI	Foglio 12
INDICE	DATA	REVISIONI	ELABORATO	VERIFICATO	APPROVATO	
			Dis. PG-CEPO-338			di 20
			Comm. NR/19188			Scala 1:10000



Il presente disegno e' di proprieta' aziendale - La Societa' tutelera' i propri diritti a termine di legge.

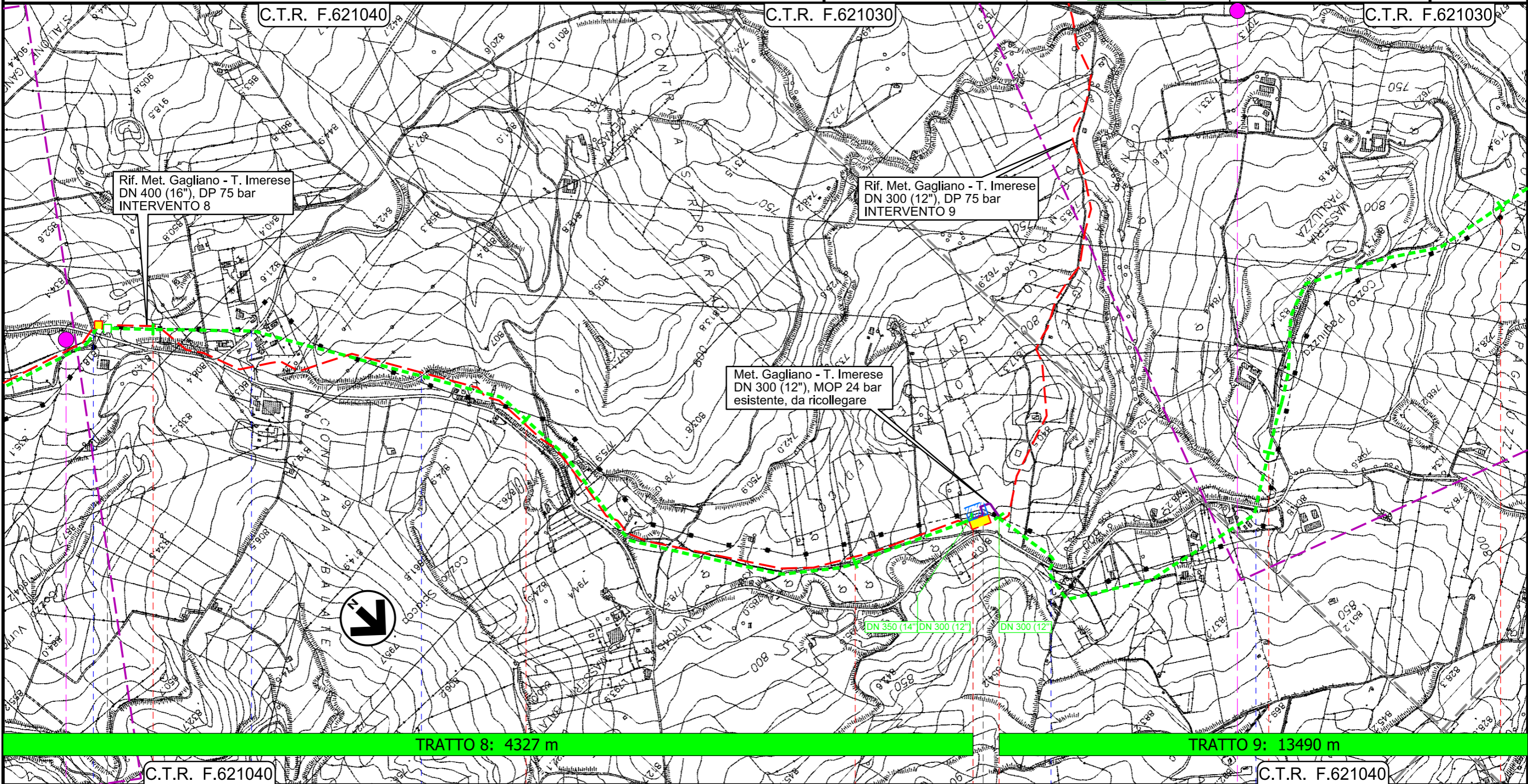
1	2	2+336	0+000	0+069	0+000	1
CASTELLANA SICULA	POLIZZI GENEROSA			CALTAVUTURO		CALTAVUTURO
PALERMO						
A.19					S.S. n.120	
						P27
						P28
		Tratto 6a: 584 m	Tratto 7a: 490 m			

Metanodotto Gagliano - T. Imerese
DN vari, MOP 24 bar

FASE 2

Rimozione Condotta Esistente
CARTA DEI POZZI E DELLE SORGENTI

00	18/03/2020	EMISSIONE	CRISTOFARO	DI RUSCIO	PEDINI	Foglio 13 di 20 Scala 1:10000
INDICE	DATA	REVISIONI	ELABORATO	VERIFICATO	APPROVATO	
			Dis. PG-CEPO-338			
			Comm. NR/19188			



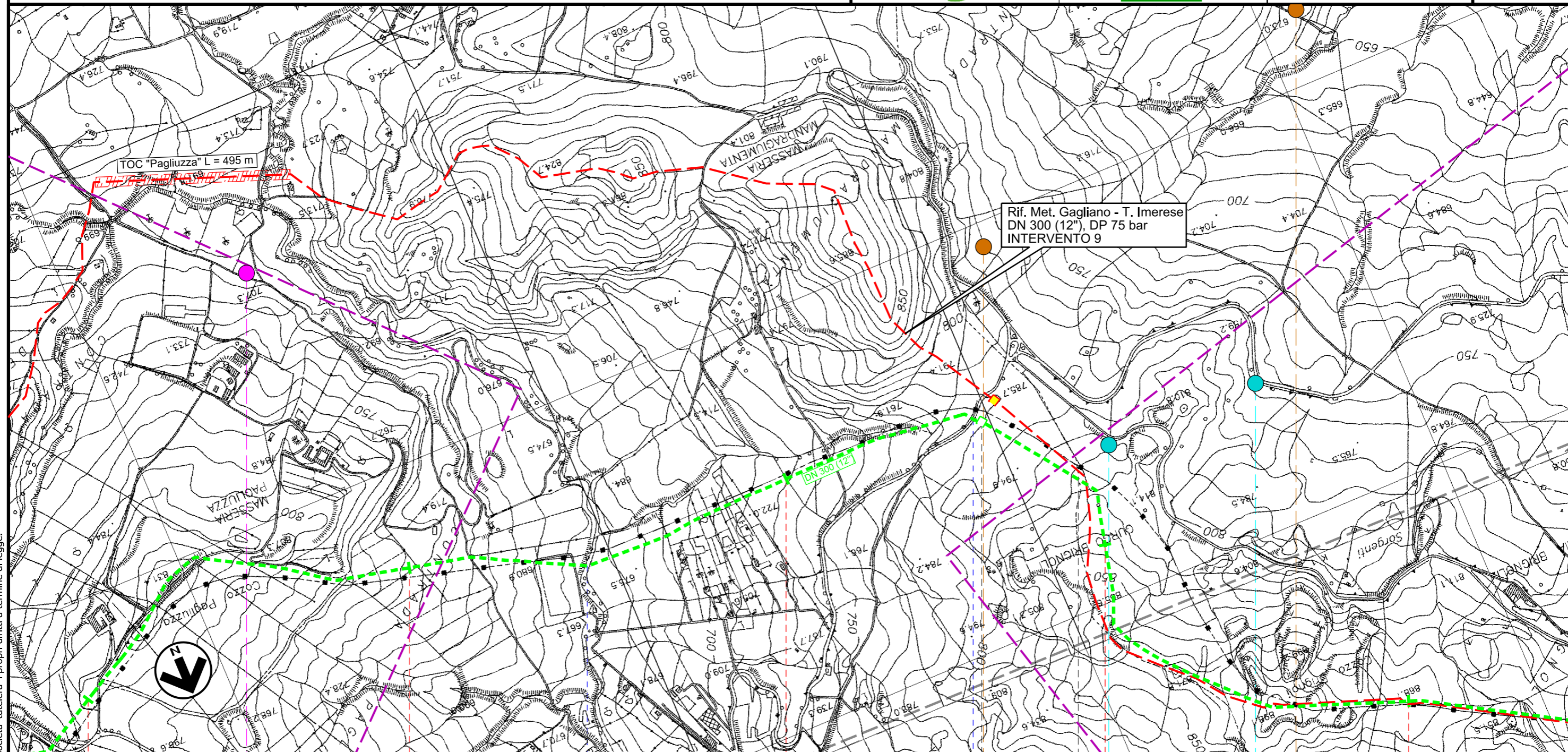
Il presente disegno e' di proprieta' aziendale - La Societa' tutela i propri diritti a termine di legge.

Metanodotto Gagliano - T. Imerese
DN vari, MOP 24 bar

FASE 2

Rimozione Condotta Esistente
CARTA DEI POZZI E DELLE SORGENTI

00	18/03/2020	EMISSIONE	CRISTOFARO	DI RUSCIO	PEDINI	Foglio 14 di 20 Scala 1:10000
INDICE	DATA	REVISIONI	ELABORATO	VERIFICATO	APPROVATO	
			Dis. PG-CEPO-338			
			Comm. NR/19188			



TRATTO 9: 13490 m

C.T.R. F.621030 C.T.R. F.621050 C.T.R. F.621050

1 2 3 4 5

CALTAVUTURO PALERMO SCLAFANI BAGNI

Torrente di Caltavuturo

S.P. n.8

P29

PC16

PC17

S_PRGA_6

S_PRGA_7

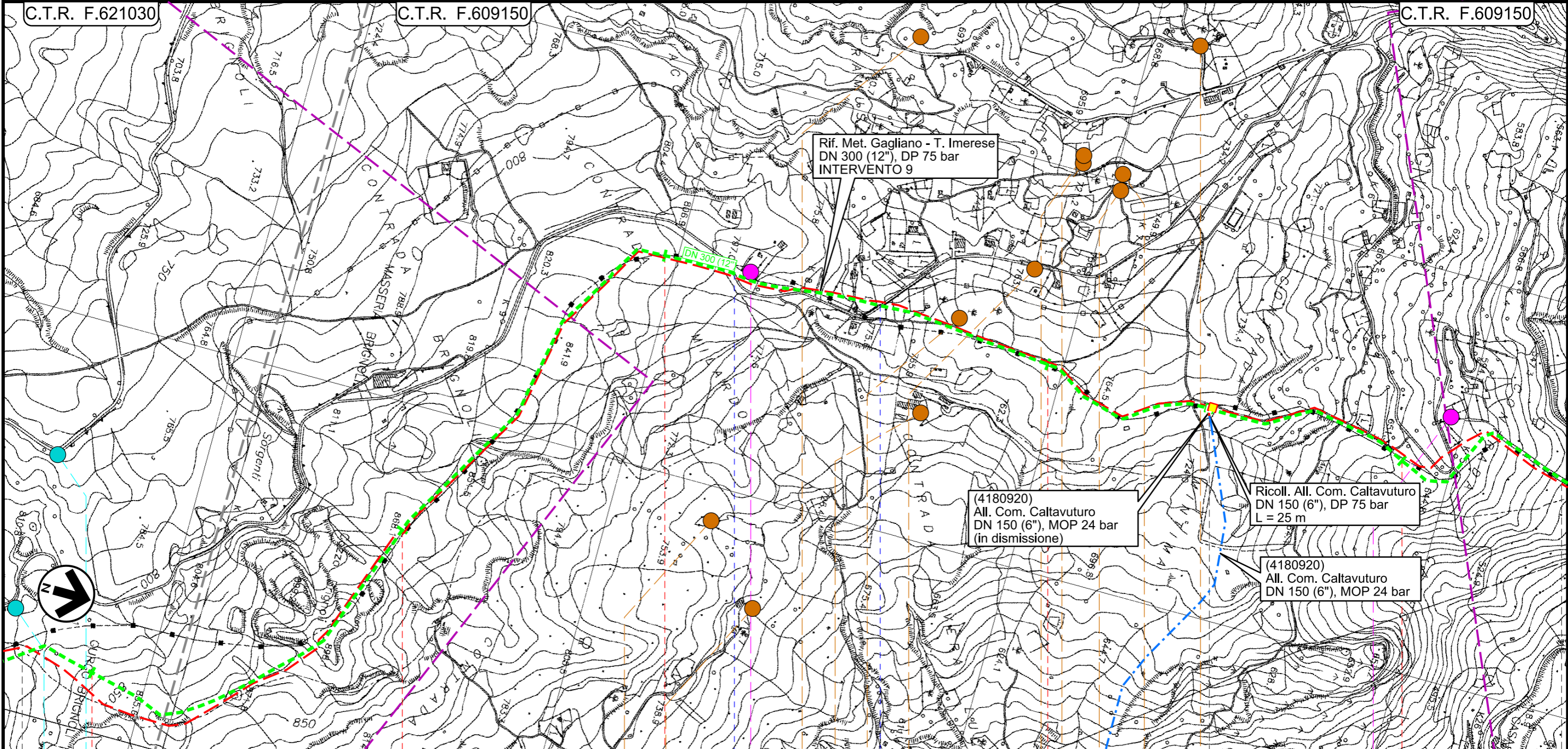
Il presente disegno e' di proprieta' aziendale - La Societa' tutelera' i propri diritti a termine di legge.

Metanodotto Gagliano - T. Imerese
DN vari, MOP 24 bar

FASE 2

Rimozione Condotta Esistente
CARTA DEI POZZI E DELLE SORGENTI

00	18/03/2020	EMISSIONE	CRISTOFARO	DI RUSCIO	PEDINI	Foglio 15 di 20 Scala 1:10000
INDICE	DATA	REVISIONI	ELABORATO	VERIFICATO	APPROVATO	
			Dis. PG-CEPO-338			
			Comm. NR/19188			



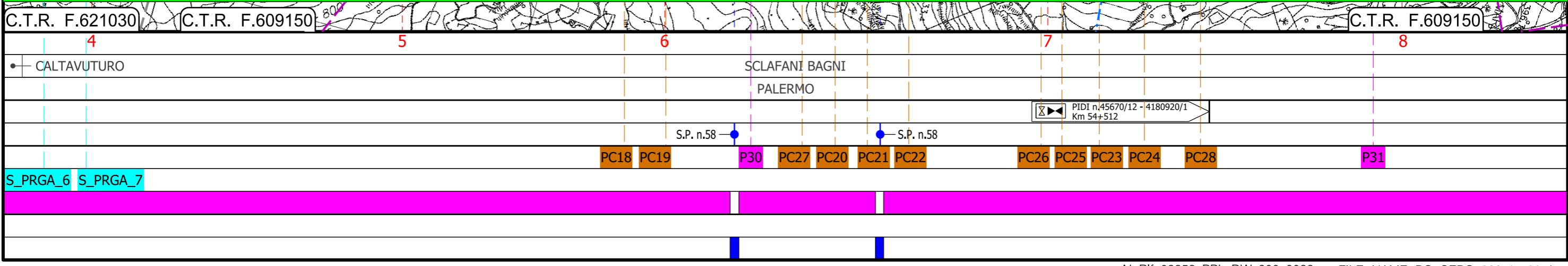
Rif. Met. Gagliano - T. Imerese
DN 300 (12"), DP 75 bar
INTERVENTO 9

(4180920)
All. Com. Caltavuturo
DN 150 (6"), MOP 24 bar
(in dismissione)

Ricoll. All. Com. Caltavuturo
DN 150 (6"), DP 75 bar
L = 25 m

(4180920)
All. Com. Caltavuturo
DN 150 (6"), MOP 24 bar

TRATTO 9: 13490 m



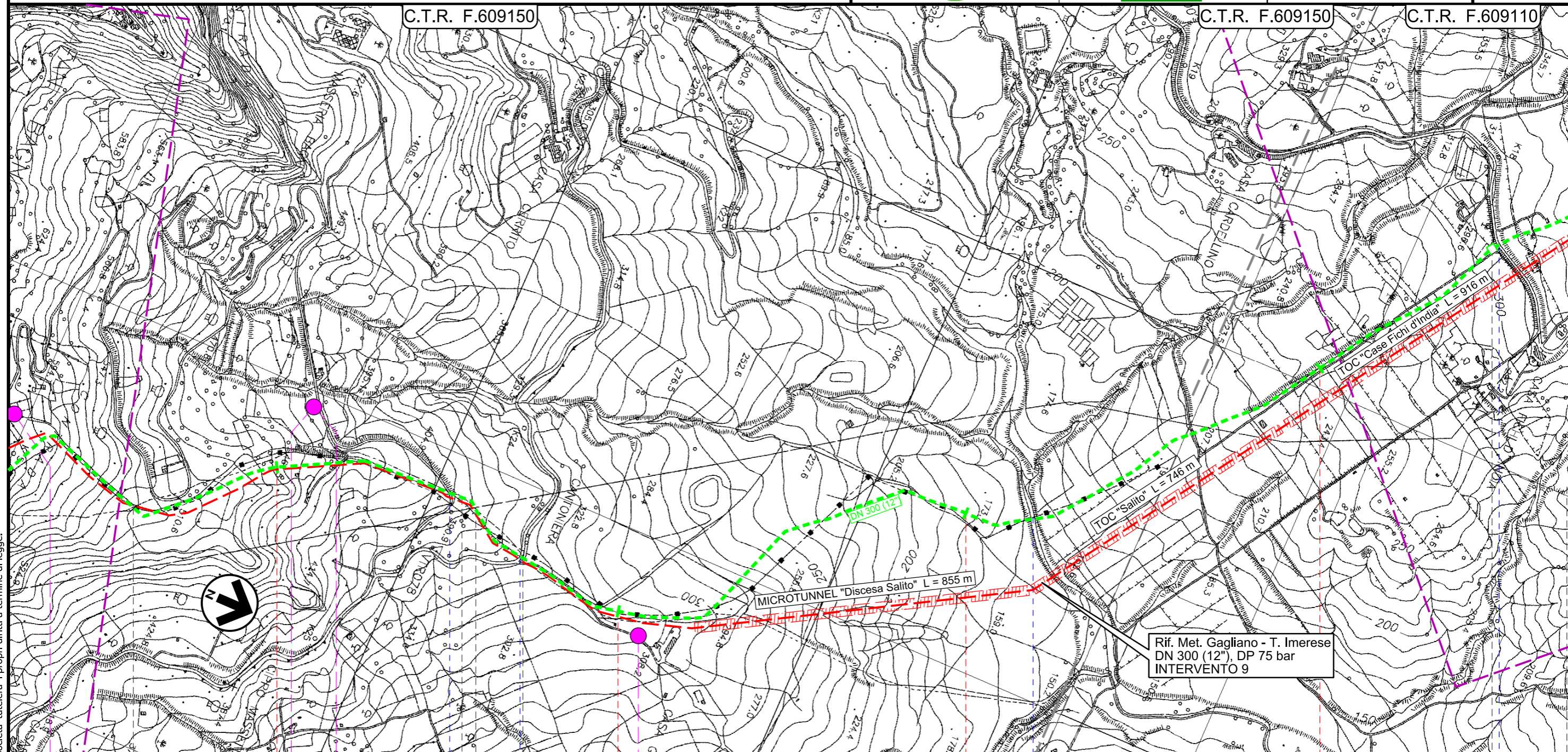
Il presente disegno e' di proprieta' aziendale - La Societa' tutelera' i propri diritti a termine di legge.

Metanodotto Gagliano - T. Imerese
DN vari, MOP 24 bar

FASE 2

Rimozione Condotta Esistente
CARTA DEI POZZI E DELLE SORGENTI

00	18/03/2020	EMISSIONE	CRISTOFARO	DI RUSCIO	PEDINI	Foglio 16 di 20 Scala 1:1000
INDICE	DATA	REVISIONI	ELABORATO	VERIFICATO	APPROVATO	
			Dis. PG-CEPO-338			
			Comm. NR/19188			



Rif. Met. Gagliano - T. Imerese
DN 300 (12"), DP 75 bar
INTERVENTO 9

TRATTO 9: 13490 m

C.T.R. F.609150	9	CALTAVUTURO	10	CALTAVUTURO	11	SCLAFANI BAGNI	12	C.T.R. F.609110
SCLAFANI BAGNI		CALTAVUTURO		CALTAVUTURO		SCLAFANI BAGNI		
		SCLAFANI BAGNI		PALERMO				
		S.P. n.58		S.S. n.120		Torrente Salito		S.S. n.120
P31	P32	P33	P34					

Il presente disegno e' di proprieta' aziendale - La Societa' tutelera' i propri diritti a termine di legge.

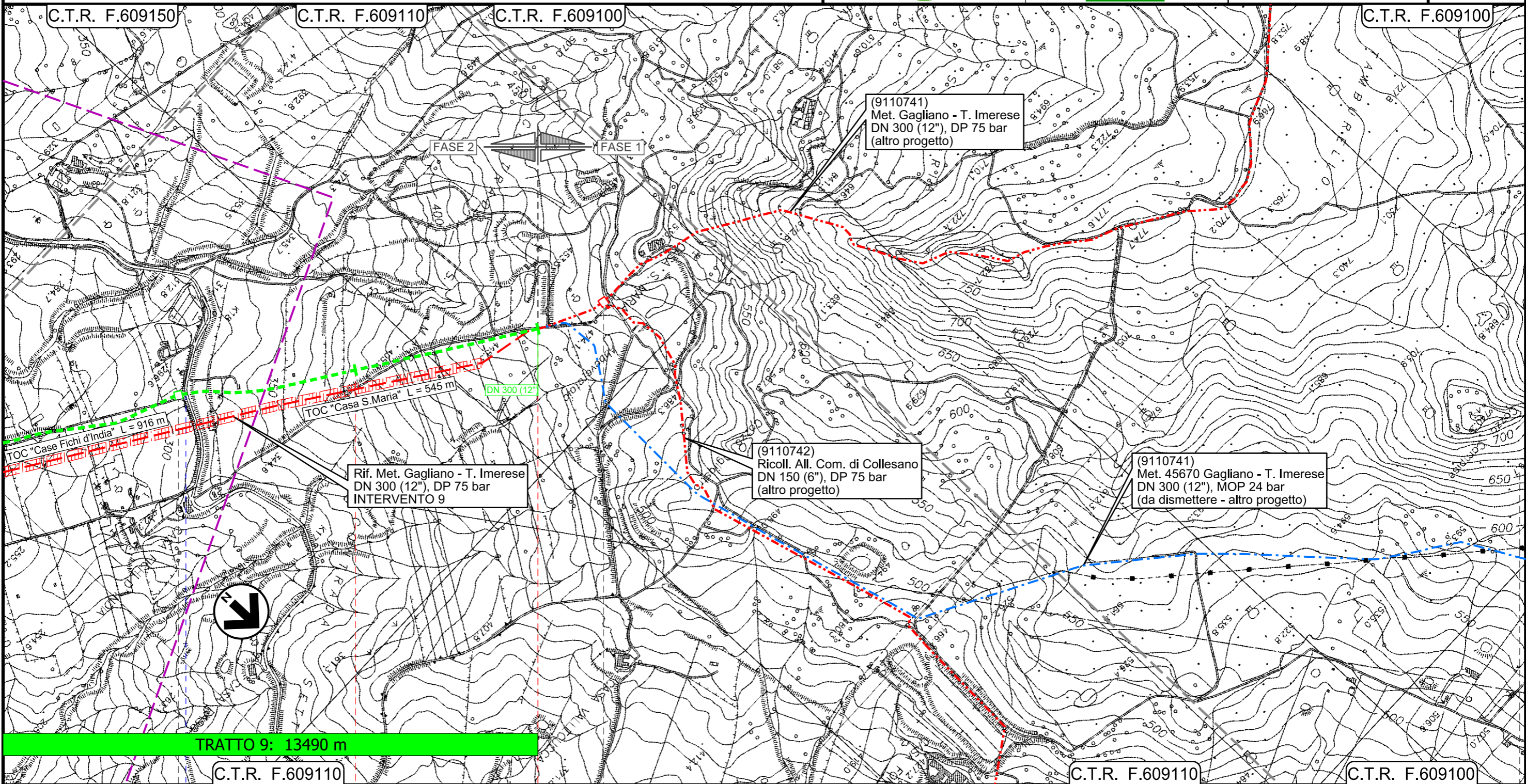
Metanodotto Gagliano - T. Imerese

DN vari, MOP 24 bar

FASE 2

Rimozione Condotta Esistente CARTA DEI POZZI E DELLE SORGENTI

00	18/03/2020	EMISSIONE	CRISTOFARO	DI RUSCIO	PEDINI	Foglio 17 di 20 Scala 1:10000
INDICE	DATA	REVISIONI	ELABORATO	VERIFICATO	APPROVATO	
			Dis. PG-CEPO-338			
			Comm. NR/19188			



Il presente disegno e' di proprieta' aziendale - La Societa' tutelera' i propri diritti a termine di legge.

TRATTO 9: 13490 m

C.T.R. F.609110

C.T.R. F.609110

C.T.R. F.609100

SCLAFANI BAGNI

PALERMO

PIL n.45670/12.1
Km 59+492

PIDI
Loc. Contrada S.Maria
4105817/1

S.S. n.120

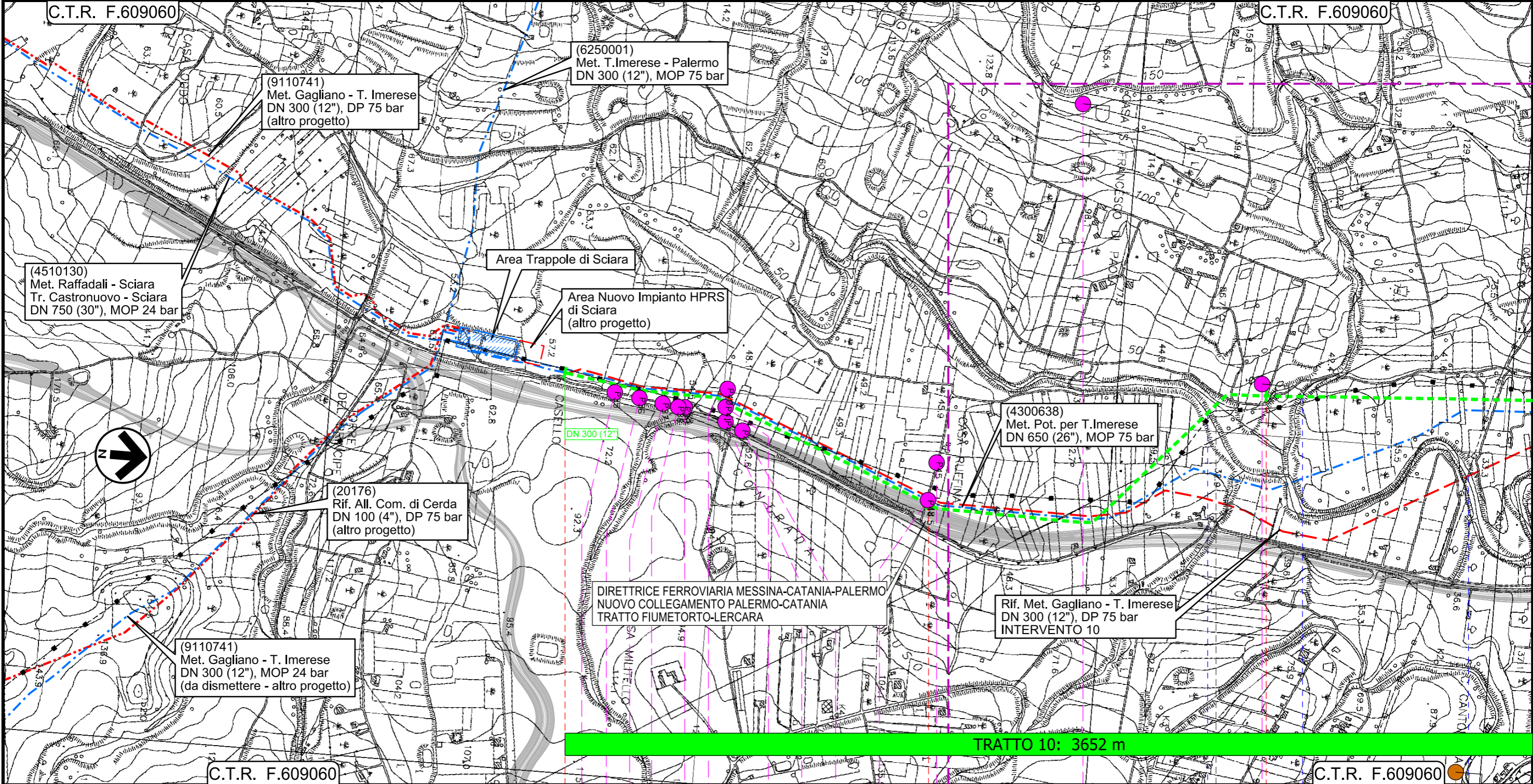
Km 60+542

Metanodotto Gagliano - T. Imerese
DN vari, MOP 24 bar

FASE 2

Rimozione Condotta Esistente
CARTA DEI POZZI E DELLE SORGENTI

00	18/03/2020	EMISSIONE	CRISTOFARO	DI RUSCIO	PEDINI	Foglio 18 di 20 Scala 1:10000
INDICE	DATA	REVISIONI	ELABORATO	VERIFICATO	APPROVATO	
			Dis. PG-CEPO-338			Comm. NR/19188
			C.T.R. F.609060			



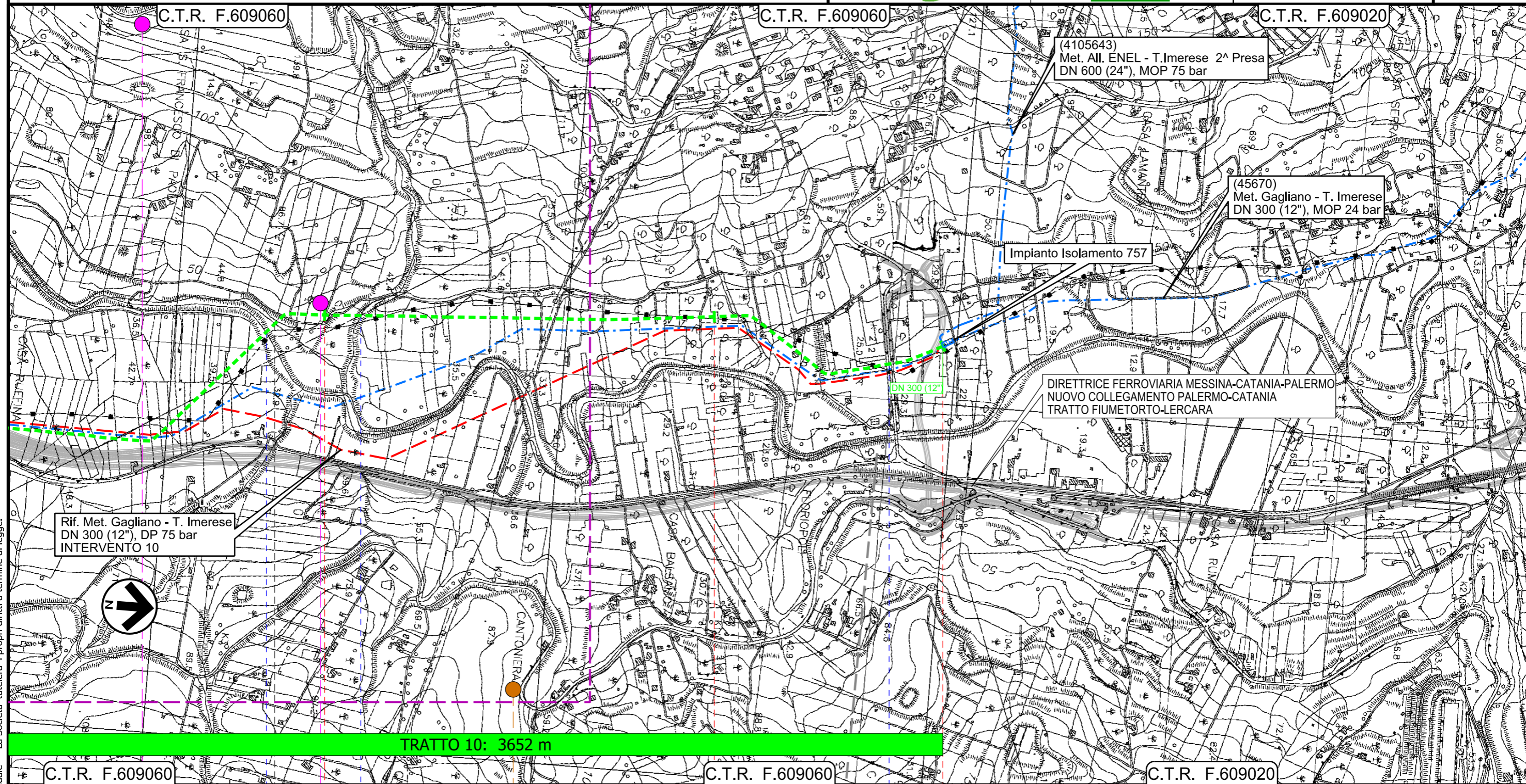
0+000	1	2
PALERMO		SCIARA
TERMINI IMERESE		
Fiume Torto		Vallone Scarcella
P35 P36 P37 P38 P39 P40	P41 P42 P43 P44 P45	P46 P47 PC29

Metanodotto Gagliano - T. Imerese
DN vari, MOP 24 bar

FASE 2

Rimozione Condotta Esistente
CARTA DEI POZZI E DELLE SORGENTI

00	18/03/2020	EMISSIONE	CRISTOFARO	DI RUSCIO	PEDINI	Foglio 19 di 20 Scala 1:10000
INDICE	DATA	REVISIONI	ELABORATO	VERIFICATO	APPROVATO	
			Dis. PG-CEPO-338			Comm. NR/19188



Il presente disegno e' di proprieta' aziendale - La Societa' tutela i propri diritti a termine di legge.

C.T.R. F.609060	2	3	3+652	C.T.R. F.609060	C.T.R. F.609020
TERMINI IMERESE		SCIARA		TERMINI IMERESE	
				PALERMO	
	Fiume Torto	Vallone Scarcella		S.S. n.113	
P46	P47	PC29			

00	18/03/2020	EMISSIONE	CRISTOFARO	DI RUSCIO	PEDINI	Foglio 20 di 20 Scala 1:10000
INDICE	DATA	REVISIONI	ELABORATO	VERIFICATO	APPROVATO	
			Dis. PG-CEPO-338			
			Comm. NR/19188			



LEGENDA

SIMBOLOGIA CARTOGRAFICA

- | | | | |
|--|---|--|---|
| | Metanodotti da porre fuori esercizio e recuperare | | Impianti di linea da porre fuori esercizio e recuperare |
| | Metanodotti in progetto | | Impianti di linea in progetto |
| | Metanodotto in esercizio da ricollegare | | Impianti esistenti da ricollegare |
| | Metanodotti in progetto (altre opere) | | Impianti di linea in esercizio |
| | Metanodotti in esercizio | | Gallerie, Tunnel, Mini-Microtunnel, Raise Boring, T.O.C. e Direct Pipe. |
| | Altre condotte di terzi | | Nuova viabilita' |
| | Aree impianti stacco-terminale in progetto | | |
| | Aree impianti stacco-terminale esistenti | | |
| | Limite sovrapposizione fogli | | |

SIMBOLOGIA MECCANICA

- Punto di intercettazione di linea (P.I.L.)
- Punto di intercettazione di derivazione importante (P.I.D.I.)
- Punto di intercettazione di derivazione semplice con stacco da P.I.L. (P.I.D.S.)
- Punto di intercettazione e derivazione semplice con stacco da Linea (P.I.D.S.)
- Punto di intercettazione con discaggio di allacciamento (P.I.D.A.)
- Punto predisposto per il discaggio di allacciamento (P.P.D.A.)
- Punto di sezionamento elettrico terminale (P.S.E.T.)
- Stazione predisposta per lancio e ricevimento PIG
- Impianto di riduzione/regolazione della pressione

LEGENDA TEMATICA

PUNTI D'ACQUA

Fonte: GENIO CIVILE ENNA

- Pozzi - PEn / Livello statico
- Sorgente - SEn

Fonte: PRG comune di Enna

- Pozzi - PRn
- Sorgenti - SRn

Fonte: CTR

- Pozzi - PCn

Fonte: RILIEVI IN CAMPO

- Pozzi - Pn
- Sorgenti - Sn

Fonte: PRGA - Piano Regolatore Generale degli Acquedotti

- Sorgenti - S_PRGA_n

Progressiva chilometrica	N.
Comuni	
Province	
Impianti	
Attraversamenti	
Strade - Piste - Piazzole tubazioni	
Fascia di lavoro	
Tratto in rimozione con scavo a cielo aperto Tratti Esistenti da Ricollegare e Posa Polifora	
Tratto da lasciare in opera e intasare	
Tratto con estrazione del tubo di linea e intasamento del tubo di protezione	