



COROGRAFIA Scala 1:250.000



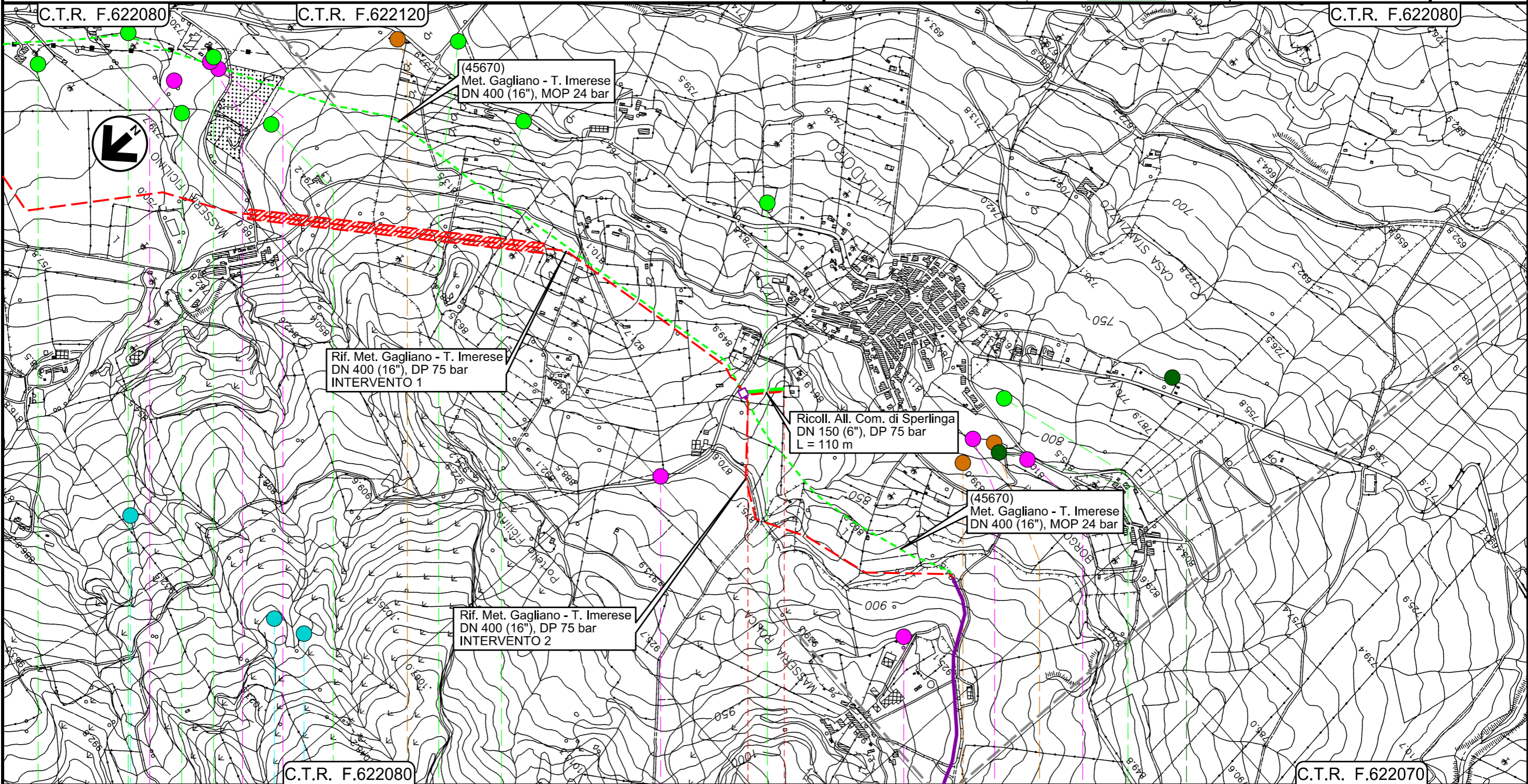
Il presente disegno e' di proprieta' aziendale - La Societa' tutelera' i propri diritti a termine di legge.

00	18/03/2020	EMISSIONE	CRISTOFARO	DI RUSCIO	PEDINI
INDICE	DATA	REVISIONI	ELABORATO	VERIFICATO	APPROVATO
 			Dis. PG-CEPO-438		
			Fg. 1 di 6		
<p style="text-align: center;"><b>Metanodotto Gagliano - T. Imerese</b>  <b>DN vari, MOP 24 bar</b>  <b>Opere Connesse</b></p> <p style="text-align: right;"><b>FASE 2</b></p> <p style="text-align: center;">Rimozione Condotta Esistente  <b>CARTA DEI POZZI E DELLE SORGENTI</b></p>			Comm. NR/19188		
			Sostituisce il ..... Sostituito dal .....		
N. Rif. 03858-PPL-DW-400-0038 - FILE NAME: PG-CEPO-438-01_00.dgn			Scala 1:10000		

All.to Com. di Sperlinga  
DN 150 (6" ) , MOP 24 bar

Rimozione Condotta Esistente  
CARTA DEI POZZI E DELLE SORGENTI

00	18/03/2020	EMISSIONE	CRISTOFARO	DI RUSCIO	PEDINI	Foglio <b>2</b>
INDICE	DATA	REVISIONI	ELABORATO	VERIFICATO	APPROVATO	
 			Dis. PG-CEPO-438		di 6	
			Comm. NR/19188		Scala 1:1000	



0+000 0+100

- NICOSIA
- ENNA

PIDI 4181123/1 - 45670/6.2

PE14/1 PE15/1 P15 PE17 PE18 P16 P17 PE19/3,8 PC9 PE20/12,4 PE21 P18 PE22/1 P18 PC10 P19 PC11 P20 PE23/3,2 S1

S\_PRGA\_1 S\_PRGA\_2 S\_PRGA\_3

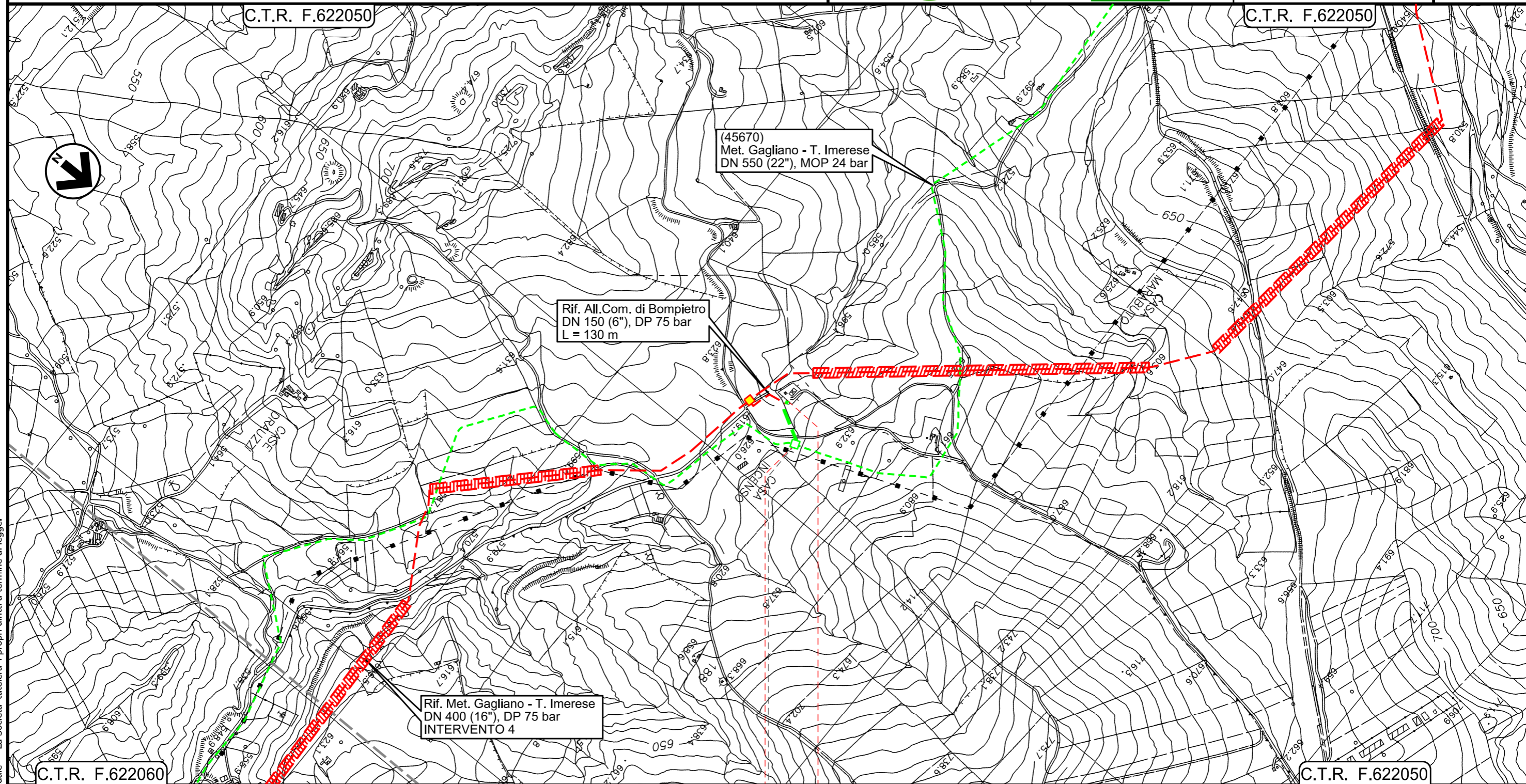
Il presente disegno e' di proprieta' aziendale - La Societa' tutela i propri diritti a termine di legge.

All.to Com. di Bompietro  
DN 150 (6" ) , MOP 24 bar

Rimozione Condotta Esistente  
CARTA DEI POZZI E DELLE SORGENTI

00	18/03/2020	EMISSIONE	CRISTOFARO	DI RUSCIO	PEDINI
INDICE	DATA	REVISIONI	ELABORATO	VERIFICATO	APPROVATO
			Dis. PG-CEPO-438		
			Comm. NR/19188		

Foglio  
**3**  
di  
6  
Scala  
1:10000



(45670)  
Met. Gagliano - T. Imerese  
DN 550 (22" ), MOP 24 bar

Rif. All.Com. di Bompietro  
DN 150 (6" ), DP 75 bar  
L = 130 m

Rif. Met. Gagliano - T. Imerese  
DN 400 (16" ), DP 75 bar  
INTERVENTO 4

0+000      0+125

- BLUFI
- PALERMO

45670/9  
4181063/1

Il presente disegno e' di proprieta' aziendale - La Societa' tutelera' i propri diritti a termine di legge.

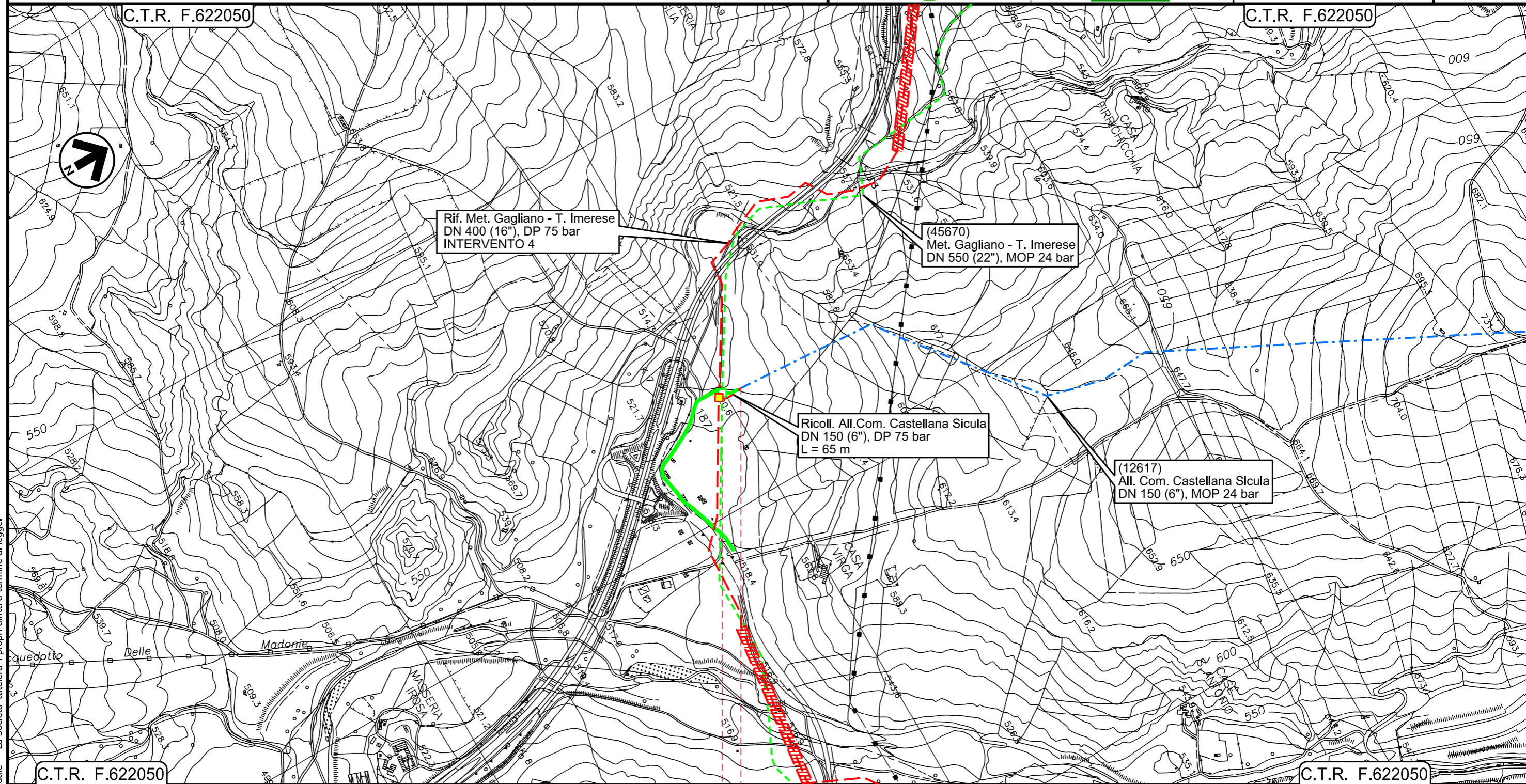
All.to Com. di Castellana Sicula  
DN 150 (6" ) , MOP 24 bar

Rimozione Condotta Esistente  
CARTA DEI POZZI E DELLE SORGENTI

00	18/03/2020	EMISSIONE	CRISTOFARO	DI RUSCIO	PEDINI	Foglio <b>4</b>
INDICE	DATA	REVISIONI	ELABORATO	VERIFICATO	APPROVATO	
						di 6
						Scala 1:10000



Dis. PG-CEPO-438  
Comm. NR/19188



0+000 0+055

- — PETRALIA SOTTANA
- — PALERMO
- 45670/9.1
- 12617/1

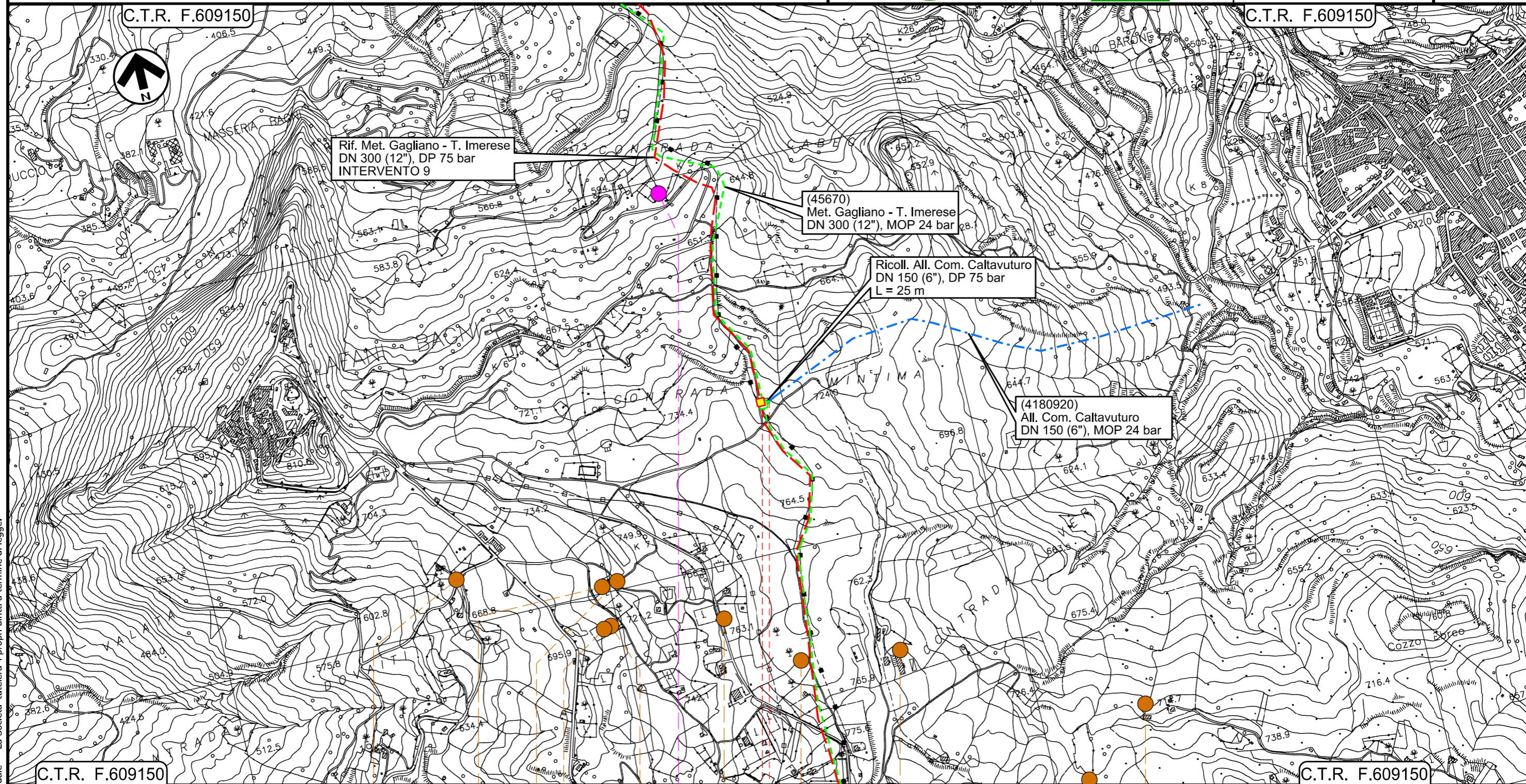
Il presente disegno e' di proprieta' aziendale - La Societa' tutelera' i propri diritti a termine di legge.

All.to Com. di Caltavuturo  
DN 150 (6" ) , MOP 24 bar

00	18/03/2020	EMISSIONE	CRISTOFARO	DI RUSCIO	PEDINI
INDICE	DATA	REVISIONI	ELABORATO	VERIFICATO	APPROVATO
 			Dis. PG-CEPO-438		
			Comm. NR/19188		

Foglio  
**5**  
di 6  
Scala  
1:10000

Rimozione Condotta Esistente  
CARTA DEI POZZI E DELLE SORGENTI



0+000 0+020

- SCLAFANI BAGNI
- PALERMO
- 45670/12
- 4180920/1

PC28    PC24    PC23    PC26    PC25    **P31**    PC22    PC21    PC20    PC18    PC19

Il presente disegno e' di proprieta' aziendale - La Societa' tutelera' i propri diritti a termine di legge.

Metanodotto Gagliano - T. Imerese  
DN vari, MOP 24 bar  
Opere Connesse

FASE 2

Rimozione Condotta Esistente  
CARTA DEI POZZI E DELLE SORGENTI

00	18/03/2020	EMISSIONE	CRISTOFARO	DI RUSCIO	PEDINI	Foglio <b>6</b> di 6 Scala 1:10000
INDICE	DATA	REVISIONI	ELABORATO	VERIFICATO	APPROVATO	
			Dis. PG-CEPO-438			
			Comm. NR/19188			



LEGENDA

SIMBOLOGIA CARTOGRAFICA

- Metanodotti da porre fuori esercizio e recuperare
- Metanodotti in progetto
- Metanodotto in esercizio da ricollegare
- Metanodotti in esercizio
- Altre condotte di terzi
- Aree impianti stacco-terminale in progetto
- Aree impianti stacco-terminale esistenti
- Limite sovrapposizione fogli
- Impianti di linea da porre fuori esercizio e recuperare
- Impianti di linea in progetto
- Impianti esistenti da ricollegare
- Impianti di linea in esercizio
- Gallerie, Tunnel, Mini-Microtunnel, Raise Boring, T.O.C. e Direct Pipe.
- Nuova viabilita'

SIMBOLOGIA MECCANICA

- Punto di intercettazione di linea (P.I.L.)
- Punto di intercettazione di derivazione importante (P.I.D.I.)
- Punto di intercettazione di derivazione semplice con stacco da P.I.L. (P.I.D.S.)
- Punto di intercettazione e derivazione semplice con stacco da Linea (P.I.D.S.)
- Punto di intercettazione con discaggio di allacciamento (P.I.D.A.)
- Punto predisposto per il discaggio di allacciamento (P.P.D.A.)
- Punto di sezionamento elettrico terminale (P.S.E.T.)
- Stazione predisposta per lancio e ricevimento PIG
- Impianto di riduzione/regolazione della pressione

LEGENDA TEMATICA

PUNTI D'ACQUA

Fonte: GENIO CIVILE ENNA

- Pozzi - PEn / Livello statico
- Sorgente - SEn

Fonte: PRG comune di Enna

- Pozzi - PRn
- Sorgenti - SRn

Fonte: CTR

- Pozzi - PCn

Fonte: RILIEVI IN CAMPO

- Pozzi - Pn
- Sorgenti - Sn

Fonte: PRGA - Piano Regolatore Generale degli Acquedotti

- Sorgenti - S\_PRGA\_n

Progressiva chilometrica	N.
Comuni	
Province	
Impianti	
Attraversamenti	
Pozzi	
Sorgenti	
Tratto in rimozione con scavo a cielo aperto Tratti Esistenti da Ricollegare e Posa Polifora	
Tratto da lasciare in opera e intasare	
Tratto con estrazione del tubo di linea e intasamento del tubo di protezione	