



COROGRAFIA Scala 1:250.000



Il presente disegno e' di proprieta' aziendale - La Societa' tutelera' i propri diritti a termine di legge.

00	18/03/2020	EMISSIONE	PAPPALARDO	DI RUSCIO	PEDINI
INDICE	DATA	REVISIONI	ELABORATO	VERIFICATO	APPROVATO
 			Dis. PG-PAI-331		
			Fg. 1 di 20		
<p>Metanodotto Gagliano - T. Imerese DN vari, MOP 24 bar</p> <p style="text-align: right;">FASE 2</p>			Comm. NR/19188		
			INDICE	00	
<p>Rimozione Condotta Esistente PAI - CARTA DELLA PERICOLOSITA' DA FRANA</p>			Scala 1:10000		
			Sostituisce il .....		

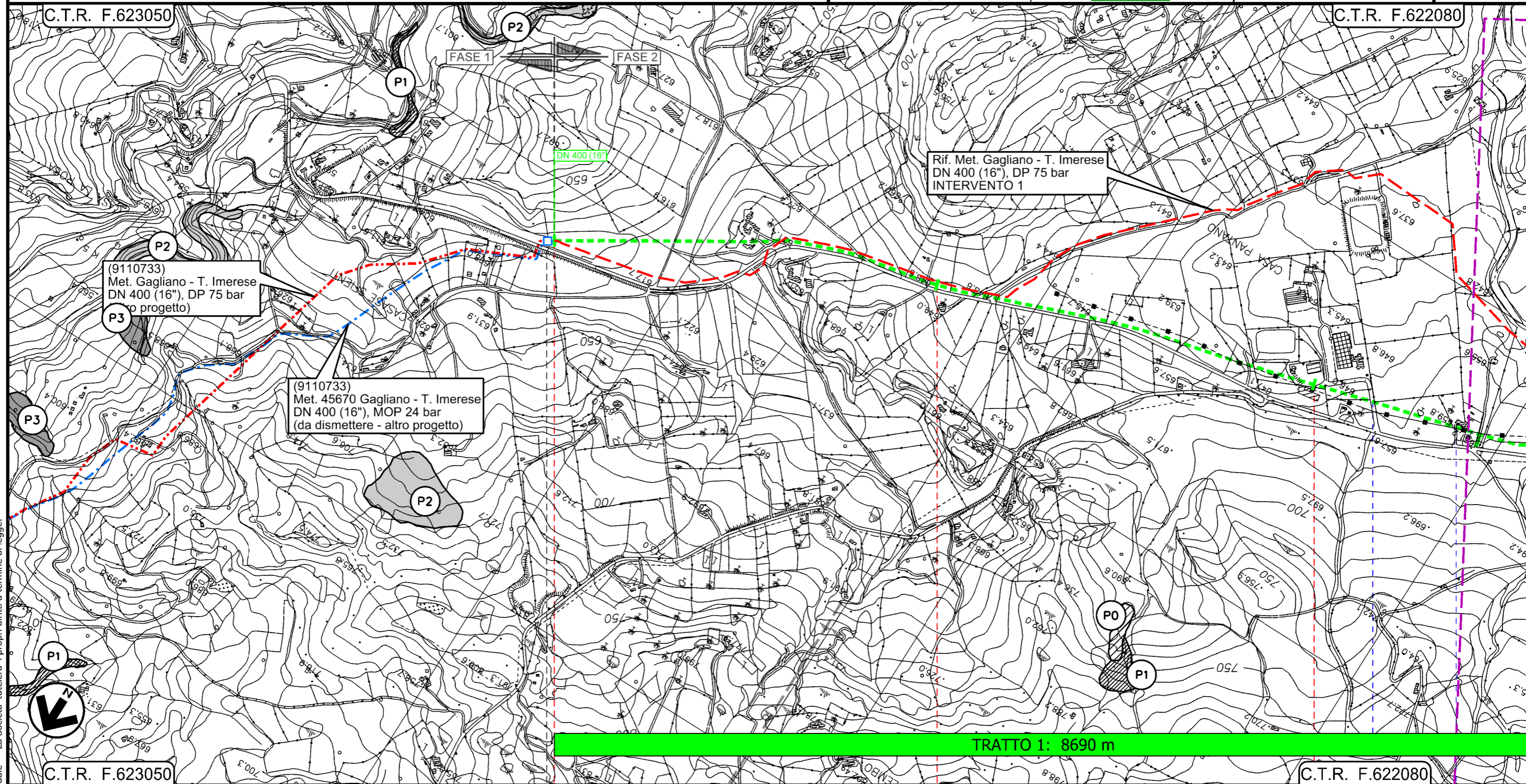


Metanodotto Gagliano - T. Imerese  
DN vari, MOP 24 bar

FASE 2

Rimozione Condotta Esistente  
PAI - CARTA DELLA PERICOLOSITA' DA FRANA

00	18/03/2020	EMISSIONE	PAPPALARDO	DI RUSCIO	PEDINI	Foglio <b>2</b>
INDICE	DATA	REVISIONI	ELABORATO	VERIFICATO	APPROVATO	di 20
 						Scala 1:10000
Dis. PG-PAI-331						
Comm. NR/19188						



0+000

1

2

NICOSIA  
ENNA

45670/5.2  
Km 0+000

Strada privata

Il presente disegno e' di proprieta' aziendale - La Societa' tutelera' i propri diritti a termine di legge.

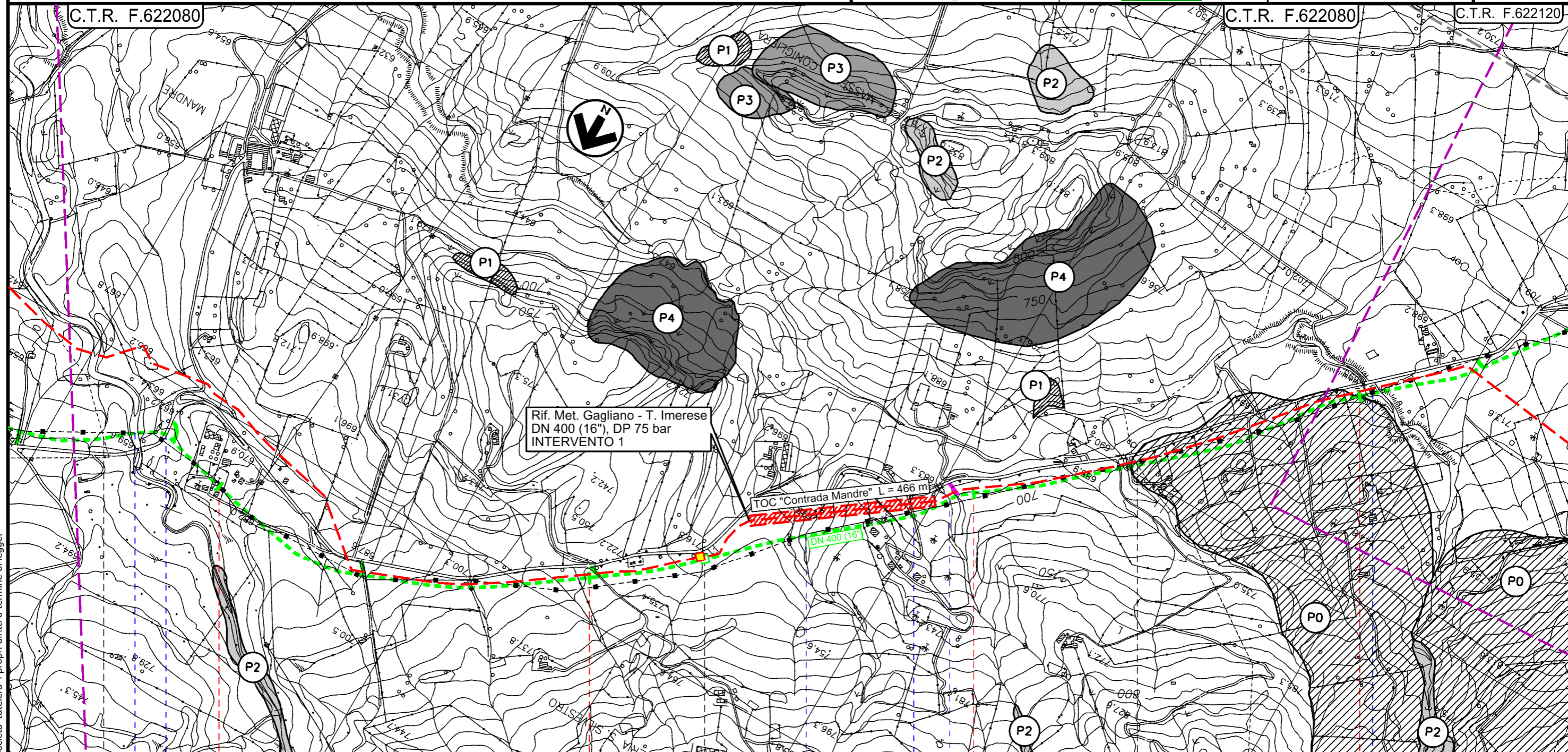


Metanodotto Gagliano - T. Imerese  
DN vari, MOP 24 bar

FASE 2

Rimozione Condotta Esistente  
PAI - CARTA DELLA PERICOLOSITA' DA FRANA

00	18/03/2020	EMISSIONE	PAPPALARDO	DI RUSCIO	PEDINI	Foglio <b>3</b>
INDICE	DATA	REVISIONI	ELABORATO	VERIFICATO	APPROVATO	
			Dis. PG-PAI-331			di 20
			Comm. NR/19188			Scala 1:10000



TRATTO 1: 8690 m

C.T.R. F.622080			C.T.R. F.622080		
NICOSIA		SPERLINGA		NICOSIA	
ENNA					
PIL n.45670/6.1 Km 4+295					
Vallone Intronata	S.P. n.19	Fosso senza nome	Strada privata	Fosso senza nome	Torrente Erbe Bianche

Il presente disegno e' di proprieta' aziendale - La Societa' tutelera' i propri diritti a termine di legge.



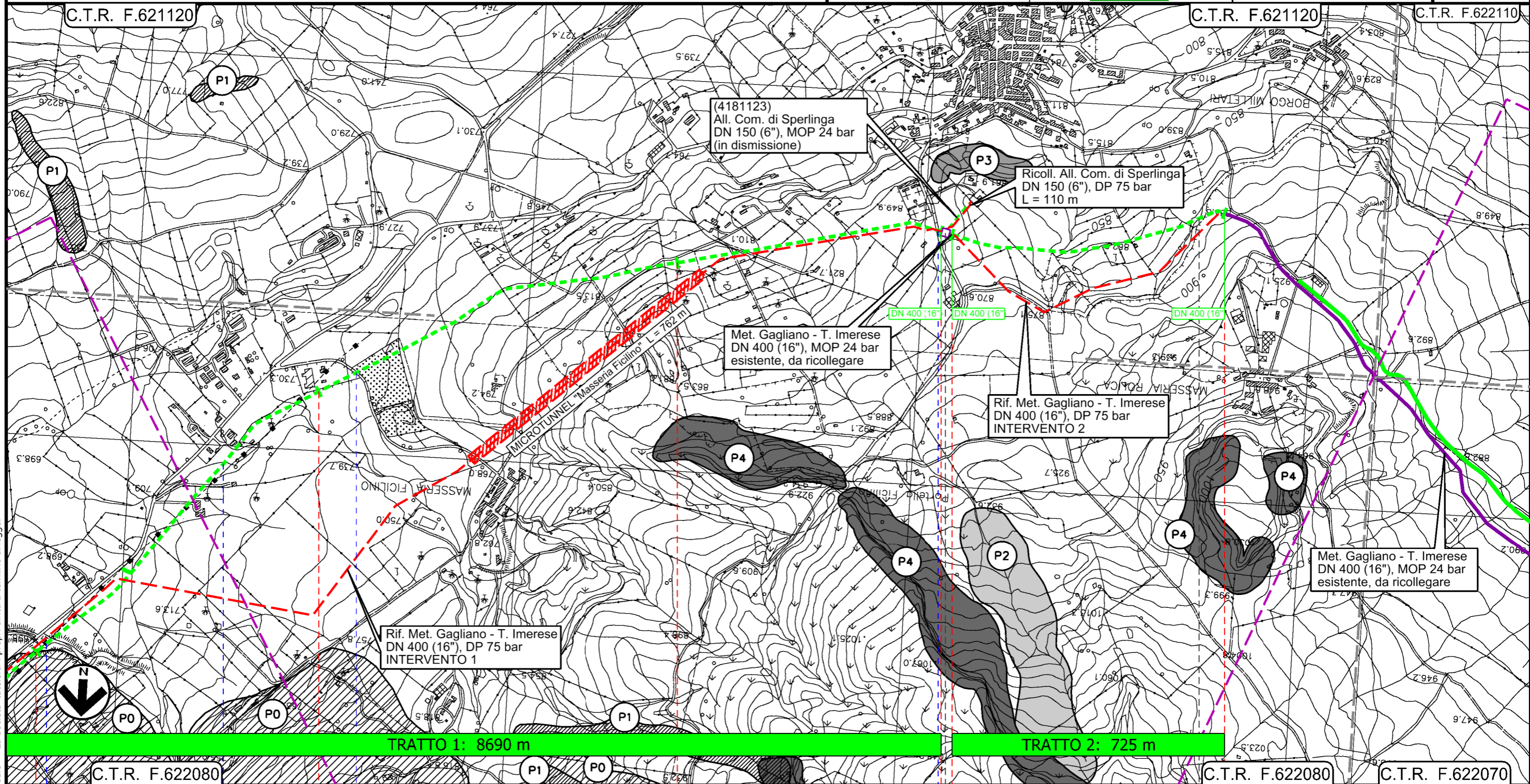
# Metanodotto Gagliano - T. Imerese

DN vari, MOP 24 bar

FASE 2

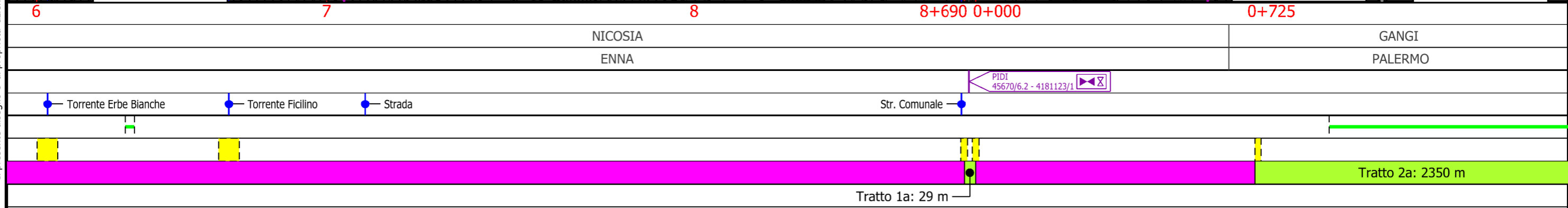
Rimozione Condotta Esistente  
PAI - CARTA DELLA PERICOLOSITA' DA FRANA

00	18/03/2020	EMISSIONE	PAPPALARDO	DI RUSCIO	PEDINI	Foglio <b>4</b>
INDICE	DATA	REVISIONI	ELABORATO	VERIFICATO	APPROVATO	
			Dis. PG-PAI-331			di 20
			Comm. NR/19188			Scala 1:10000



TRATTO 1: 8690 m

TRATTO 2: 725 m



Il presente disegno e' di proprieta' aziendale - La Societa' tutelera i propri diritti a termine di legge.

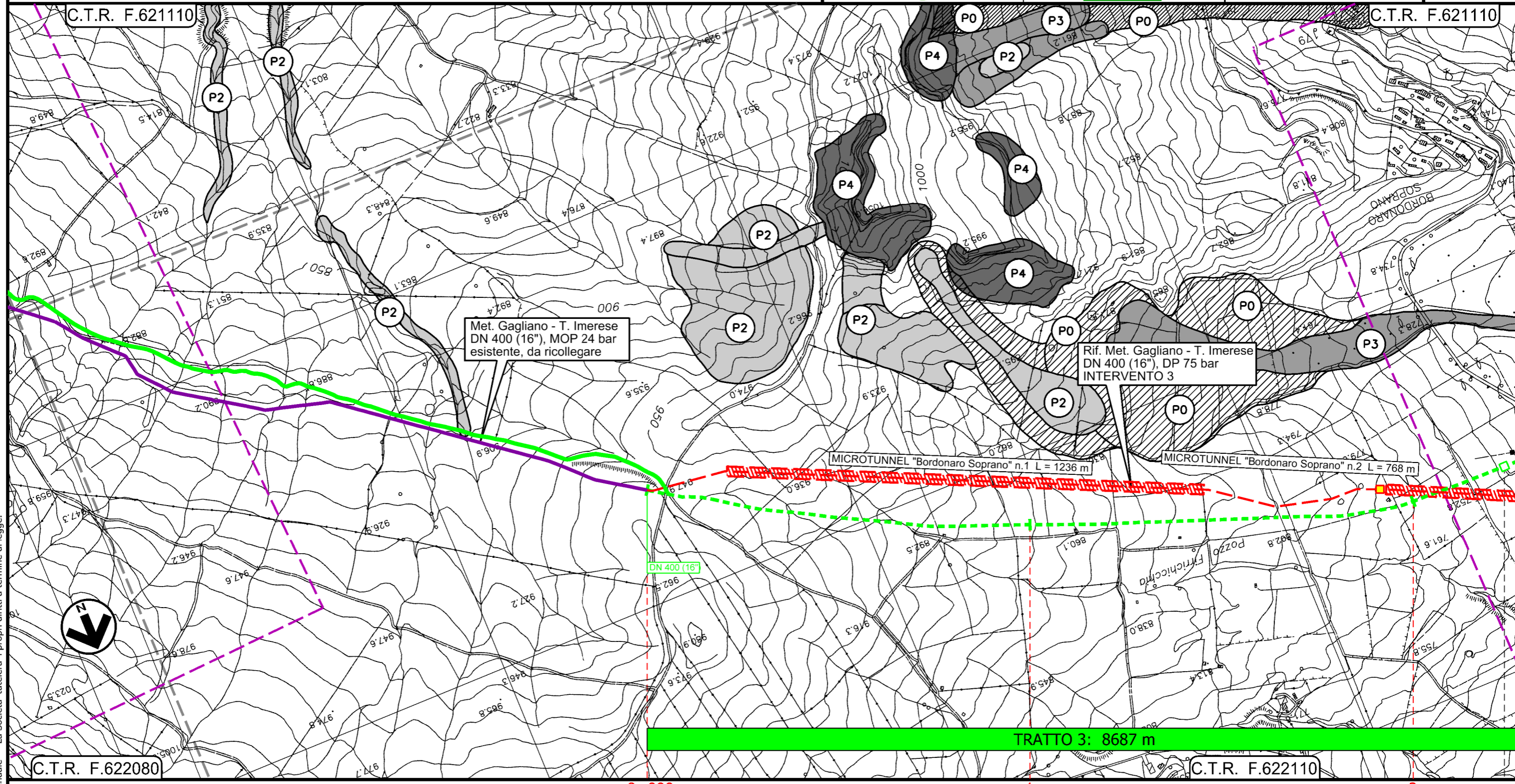


Metanodotto Gagliano - T. Imerese  
DN vari, MOP 24 bar

FASE 2

Rimozione Condotta Esistente  
PAI - CARTA DELLA PERICOLOSITA' DA FRANA

00	18/03/2020	EMISSIONE	PAPPALARDO	DI RUSCIO	PEDINI	Foglio <b>5</b> di 20 Scala 1:10000
INDICE	DATA	REVISIONI	ELABORATO	VERIFICATO	APPROVATO	
			Dis. PG-PAI-331			
			Comm. NR/19188			



Il presente disegno e' di proprieta' aziendale - La Societa' tutelera' i propri diritti a termine di legge.

0+000	1	2
GANGI PALERMO		
PIL n.45670/7.1 Km 14+044		
Tratto 2a: 2350 m		

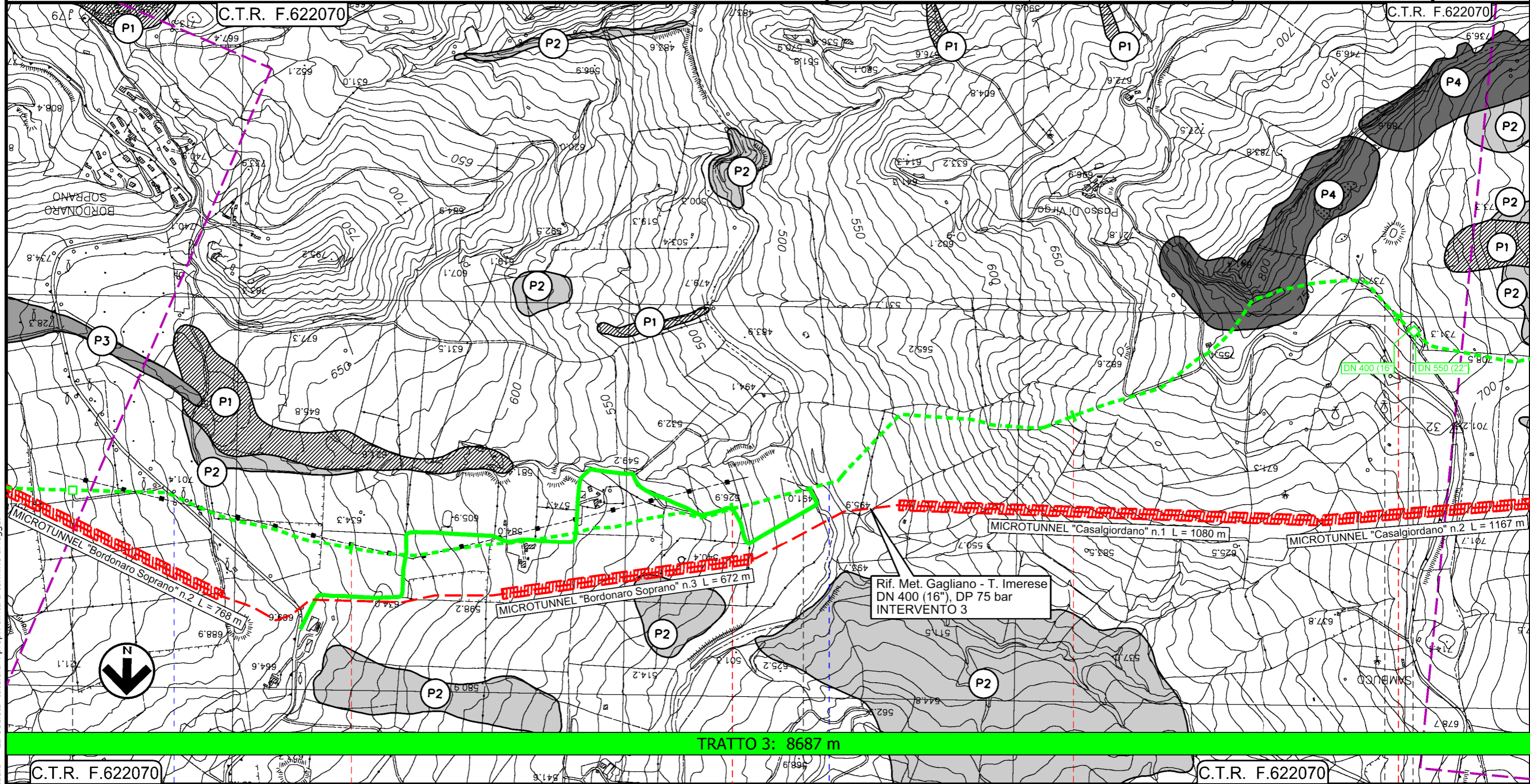


Metanodotto Gagliano - T. Imerese  
DN vari, MOP 24 bar

FASE 2

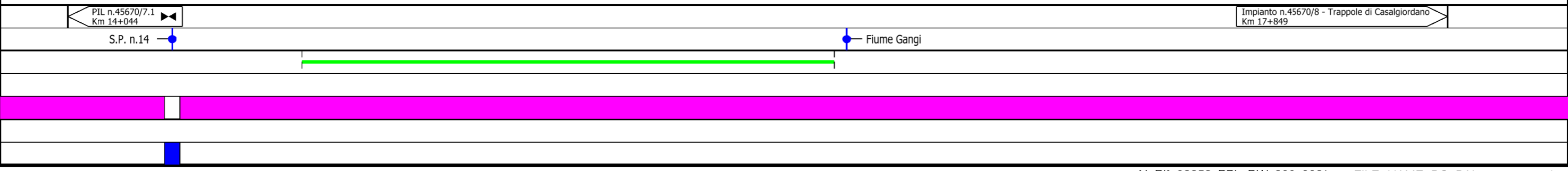
Rimozione Condotta Esistente  
PAI - CARTA DELLA PERICOLOSITA' DA FRANA

00	18/03/2020	EMISSIONE	PAPPALARDO	DI RUSCIO	PEDINI	Foglio <b>6</b>
INDICE	DATA	REVISIONI	ELABORATO	VERIFICATO	APPROVATO	
			Dis. PG-PAI-331			di 20
			Comm. NR/19188			Scala 1:10000



Il presente disegno e' di proprieta' aziendale - La Societa' tutelera i propri diritti a termine di legge.

C.T.R. F.622070	3	4	5	6	C.T.R. F.622070
GANGI		PALERMO		BLUFI	
				ALIMENA	



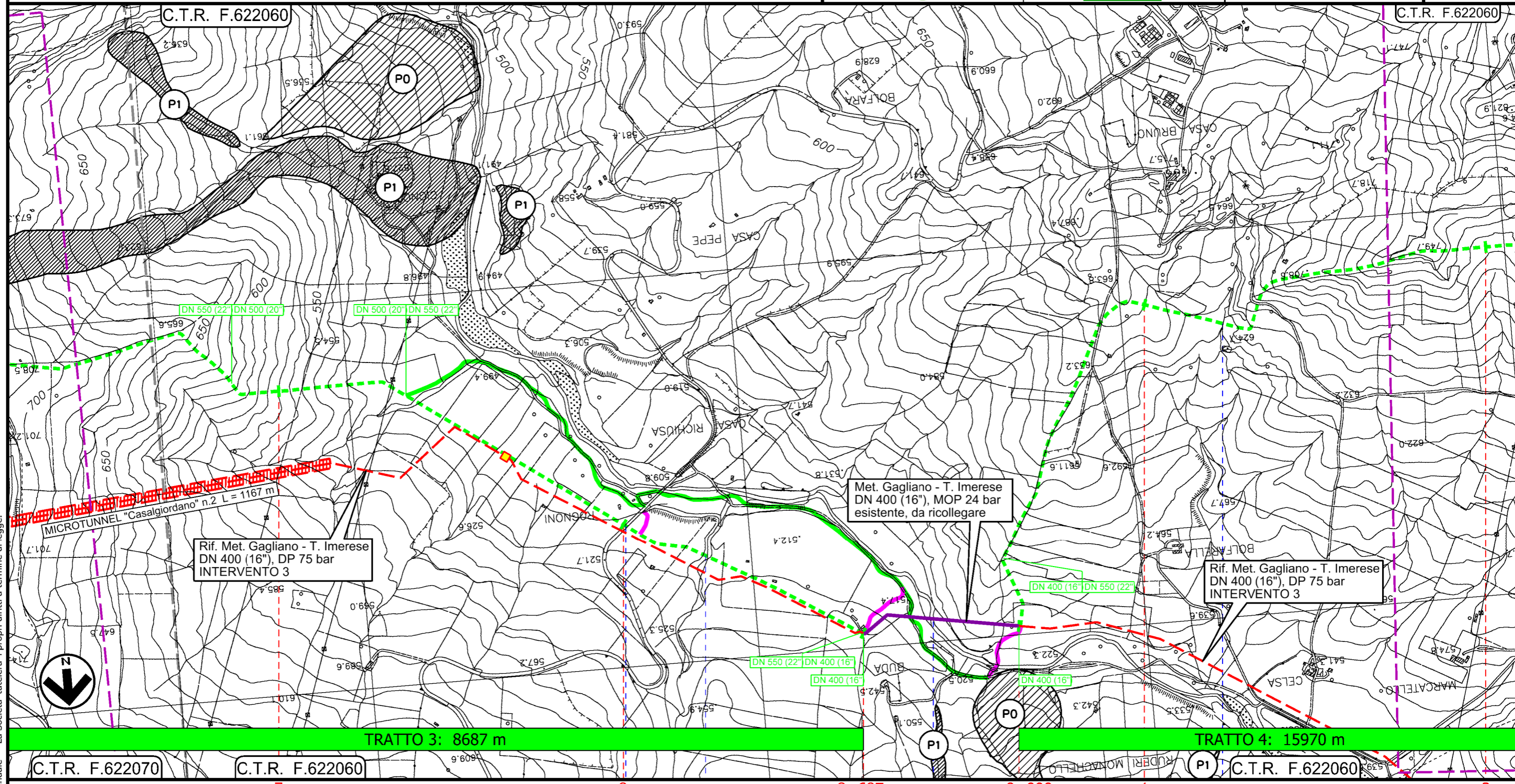


Metanodotto Gagliano - T. Imerese  
DN vari, MOP 24 bar

FASE 2

Rimozione Condotta Esistente  
PAI - CARTA DELLA PERICOLOSITA' DA FRANA

00	18/03/2020	EMISSIONE	PAPPALARDO	DI RUSCIO	PEDINI	Foglio <b>7</b>
INDICE	DATA	REVISIONI	ELABORATO	VERIFICATO	APPROVATO	
			Dis. PG-PAI-331			di 20
			Comm. NR/19188			Scala 1:10000



Il presente disegno e' di proprieta' aziendale - La Societa' tutelera' i propri diritti a termine di legge.

C.T.R. F.622070      C.T.R. F.622060      7      8      8+687      0+000      1      2

ALIMENA  
PALERMO

Strada Comunale      Torrente Scacciaferro      Fiume Salso      Torrente della Celsa



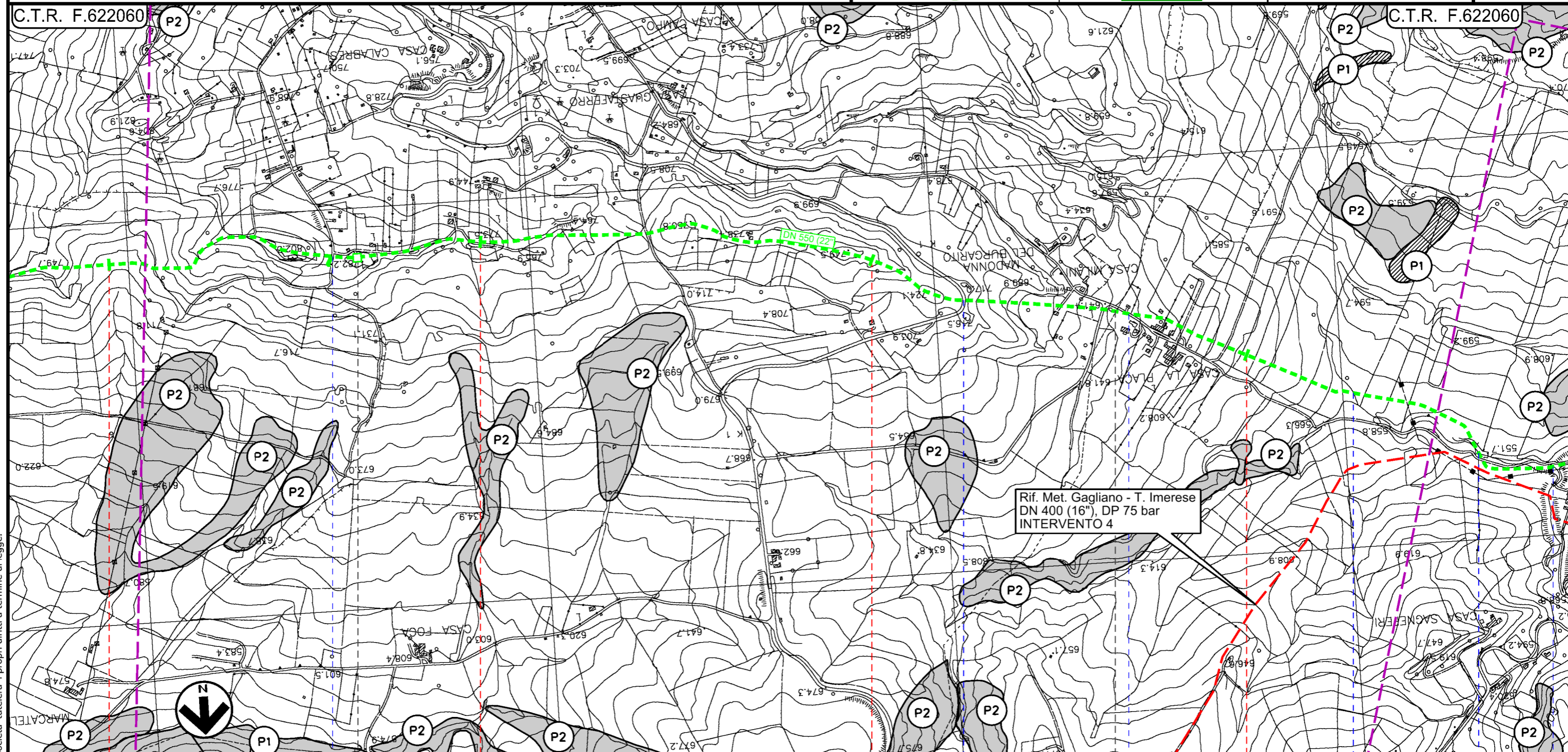


Metanodotto Gagliano - T. Imerese  
DN vari, MOP 24 bar

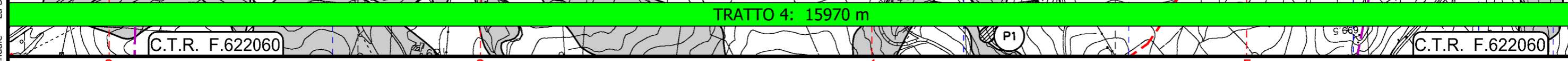
FASE 2

Rimozione Condotta Esistente  
PAI - CARTA DELLA PERICOLOSITA' DA FRANA

00	18/03/2020	EMISSIONE	PAPPALARDO	DI RUSCIO	PEDINI	Foglio <b>8</b> di 20 Scala 1:10000
INDICE	DATA	REVISIONI	ELABORATO	VERIFICATO	APPROVATO	
			Dis. PG-PAI-331			
			Comm. NR/19188			



TRATTO 4: 15970 m



ALIMENA

PALERMO

BOMPIETRO

PIL n.45670/8.1  
Km 23+596  
Strada comunale

S.S. n.290 Strada comunale di Sagnefere

Torrente Burgarito

Torrente Pallaccio

Fosso senza nome

Il presente disegno e' di proprieta' aziendale - La Societa' tutelera' i propri diritti a termine di legge.

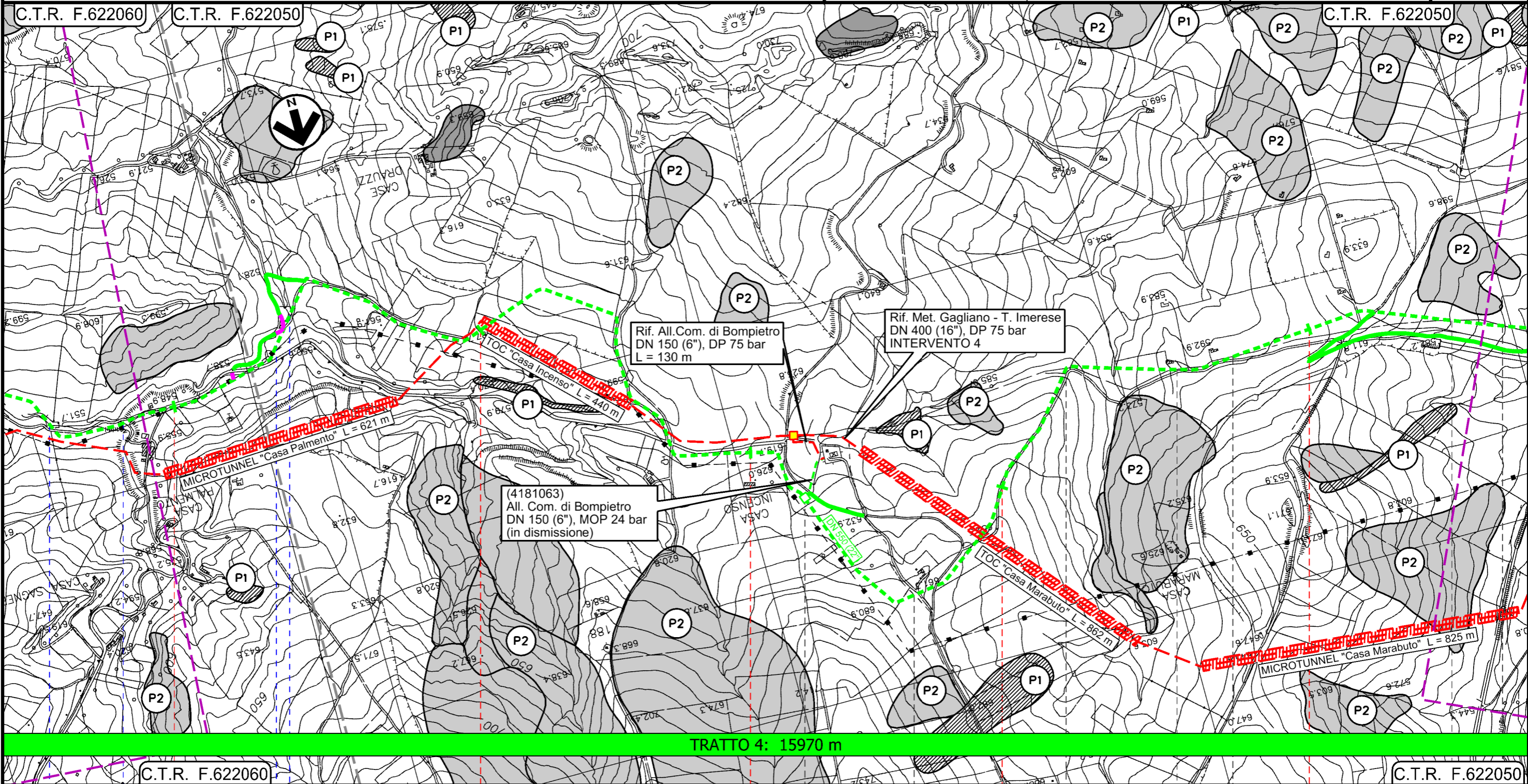


Metanodotto Gagliano - T. Imerese  
DN vari, MOP 24 bar

FASE 2

Rimozione Condotta Esistente  
PAI - CARTA DELLA PERICOLOSITA' DA FRANA

00	18/03/2020	EMISSIONE	PAPPALARDO	DI RUSCIO	PEDINI	Foglio <b>9</b> di 20 Scala 1:10000
INDICE	DATA	REVISIONI	ELABORATO	VERIFICATO	APPROVATO	
			Dis. PG-PAI-331			
			Comm. NR/19188			



TRATTO 4: 15970 m

C.T.R. F.622060		C.T.R. F.622050			
6	7	8	9	10	RESULTANO
BOMPIETRO		BLUFI		RESULTANO	BLUFI
PALERMO		CALTANISSETTA		PALERMO	CALTANISSETTA
Torrente Pallaccio		Torrente Pallaccio		Rio Sagneferi	
Fosso senza nome					
PIDI n.45670/9 - 4181063/1 Km 29+116					

Il presente disegno e' di proprieta' aziendale - La Societa' tutelera i propri diritti a termine di legge.

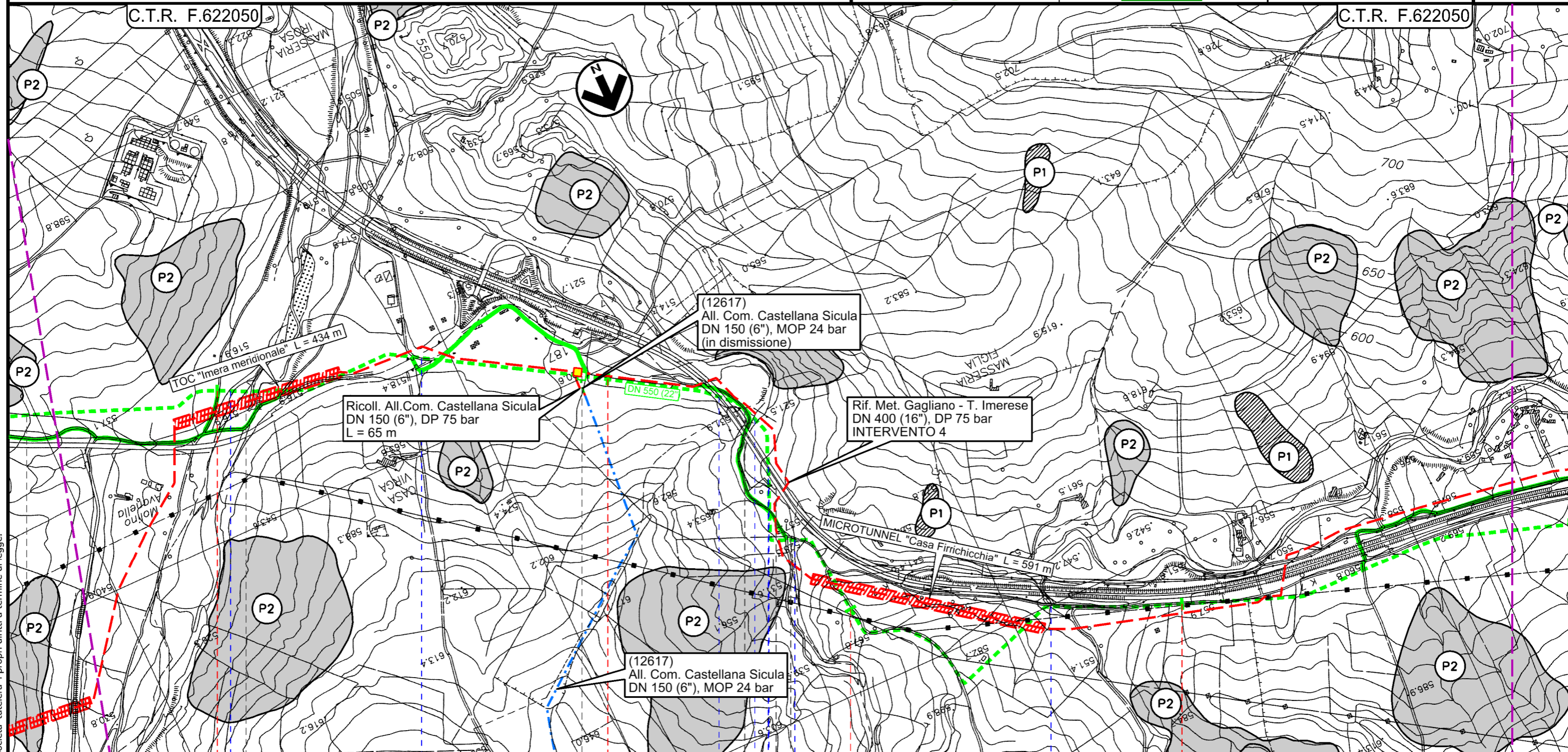


Metanodotto Gagliano - T. Imerese  
DN vari, MOP 24 bar

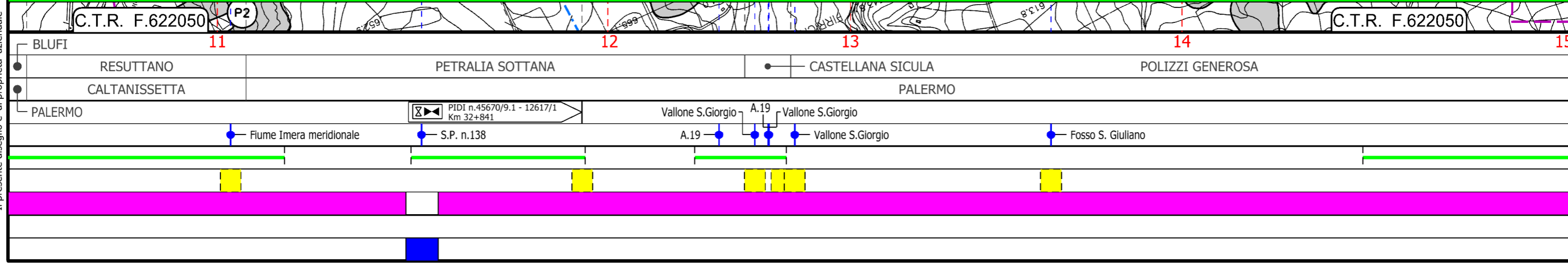
FASE 2

Rimozione Condotta Esistente  
PAI - CARTA DELLA PERICOLOSITA' DA FRANA

00	18/03/2020	EMISSIONE	PAPPALARDO	DI RUSCIO	PEDINI	Foglio <b>10</b> di 20 Scala 1:10000
INDICE	DATA	REVISIONI	ELABORATO	VERIFICATO	APPROVATO	
 			Dis. PG-PAI-331			
			Comm. NR/19188			



TRATTO 4: 15970 m



Il presente disegno e' di proprieta' aziendale - La Societa' tutela i propri diritti a termine di legge.



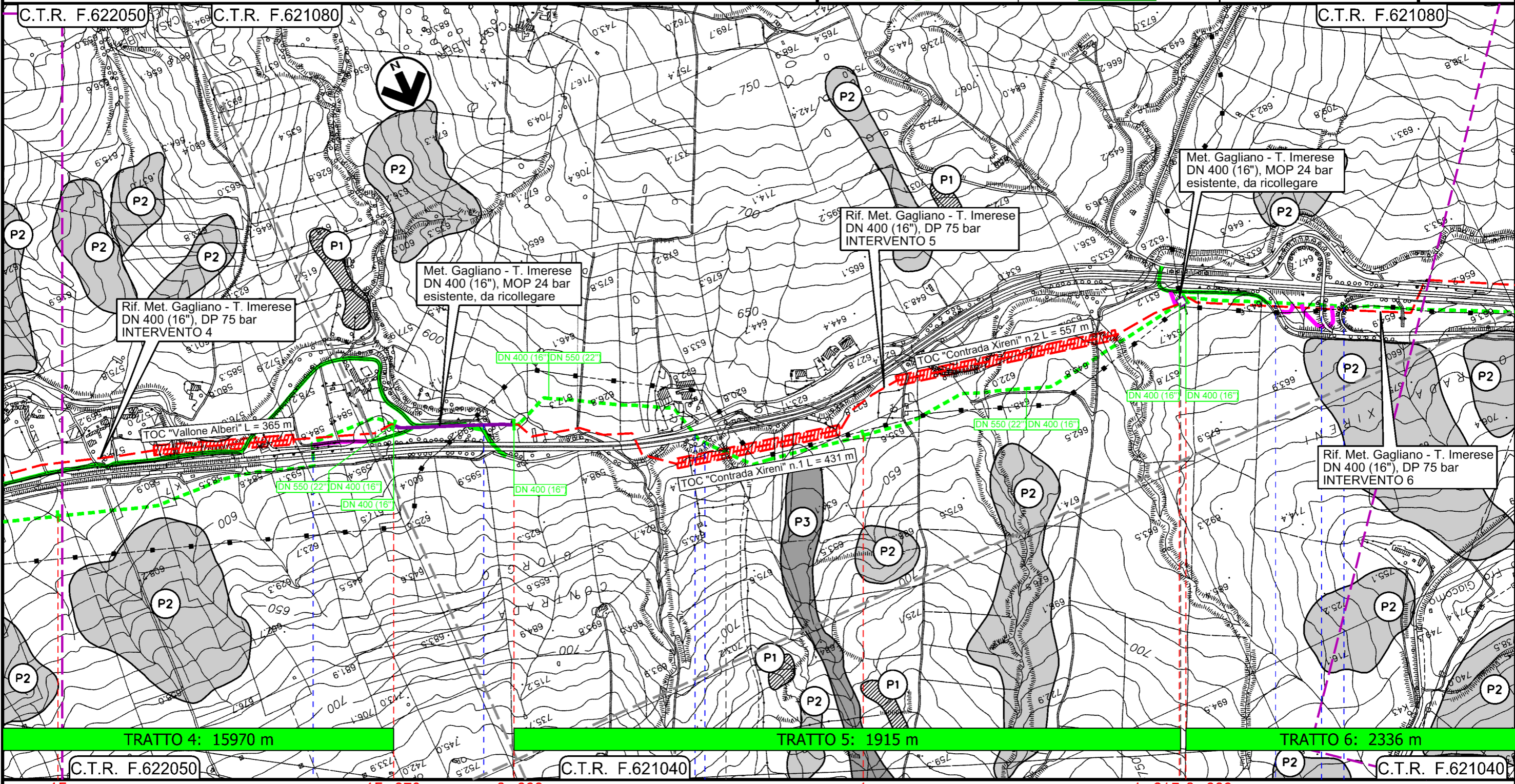
# Metanodotto Gagliano - T. Imerese

DN vari, MOP 24 bar

FASE 2

Rimozione Condotta Esistente  
PAI - CARTA DELLA PERICOLOSITA' DA FRANA

00	18/03/2020	EMISSIONE	PAPPALARDO	DI RUSCIO	PEDINI	Foglio
INDICE	DATA	REVISIONI	ELABORATO	VERIFICATO	APPROVATO	11
 						di 20
Dis. PG-PAI-331						Scala
Comm. NR/19188						1:10000



TRATTO 4: 15970 m

TRATTO 5: 1915 m

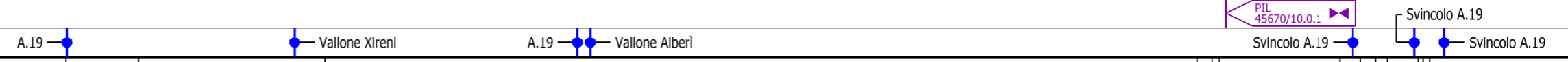
TRATTO 6: 2336 m

C.T.R. F.622050      15+970      0+000      1      1+915 0+000      C.T.R. F.621040      C.T.R. F.621040

POLIZZI GENEROSA

PALERMO

CASTELLANA SICULA



Tratto 4a: 315 m

Tratto 5a: 20 m

Il presente disegno e' di proprieta' aziendale - La Societa' tutelera' i propri diritti a termine di legge.

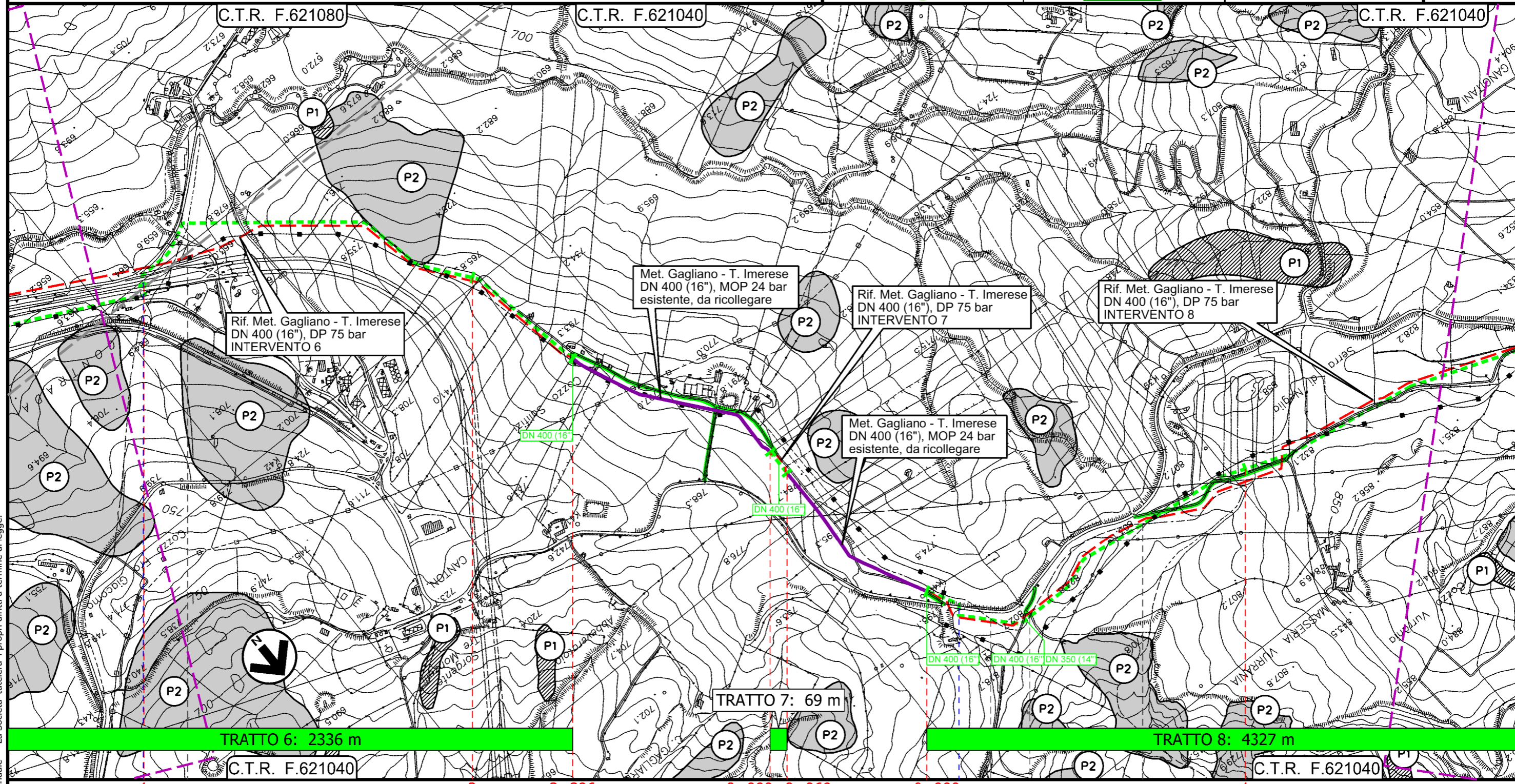


Metanodotto Gagliano - T. Imerese  
DN vari, MOP 24 bar

FASE 2

Rimozione Condotta Esistente  
PAI - CARTA DELLA PERICOLOSITA' DA FRANA

00	18/03/2020	EMISSIONE	PAPPALARDO	DI RUSCIO	PEDINI	Foglio <b>12</b>
INDICE	DATA	REVISIONI	ELABORATO	VERIFICATO	APPROVATO	di 20
 						Scala 1:10000
Dis. PG-PAI-331						
Comm. NR/19188						



TRATTO 6: 2336 m

TRATTO 7: 69 m

TRATTO 8: 4327 m

CASTELLANA SICULA

POLIZZI GENEROSA

CALTAVUTURO

POLIZZI GENEROSA

CALTAVUTURO

PALERMO

A.19

S.S. n.120

Tratto 6a: 584 m

Tratto 7a: 490 m

Il presente disegno e' di proprieta' aziendale - La Societa' tutelera' i propri diritti a termine di legge.





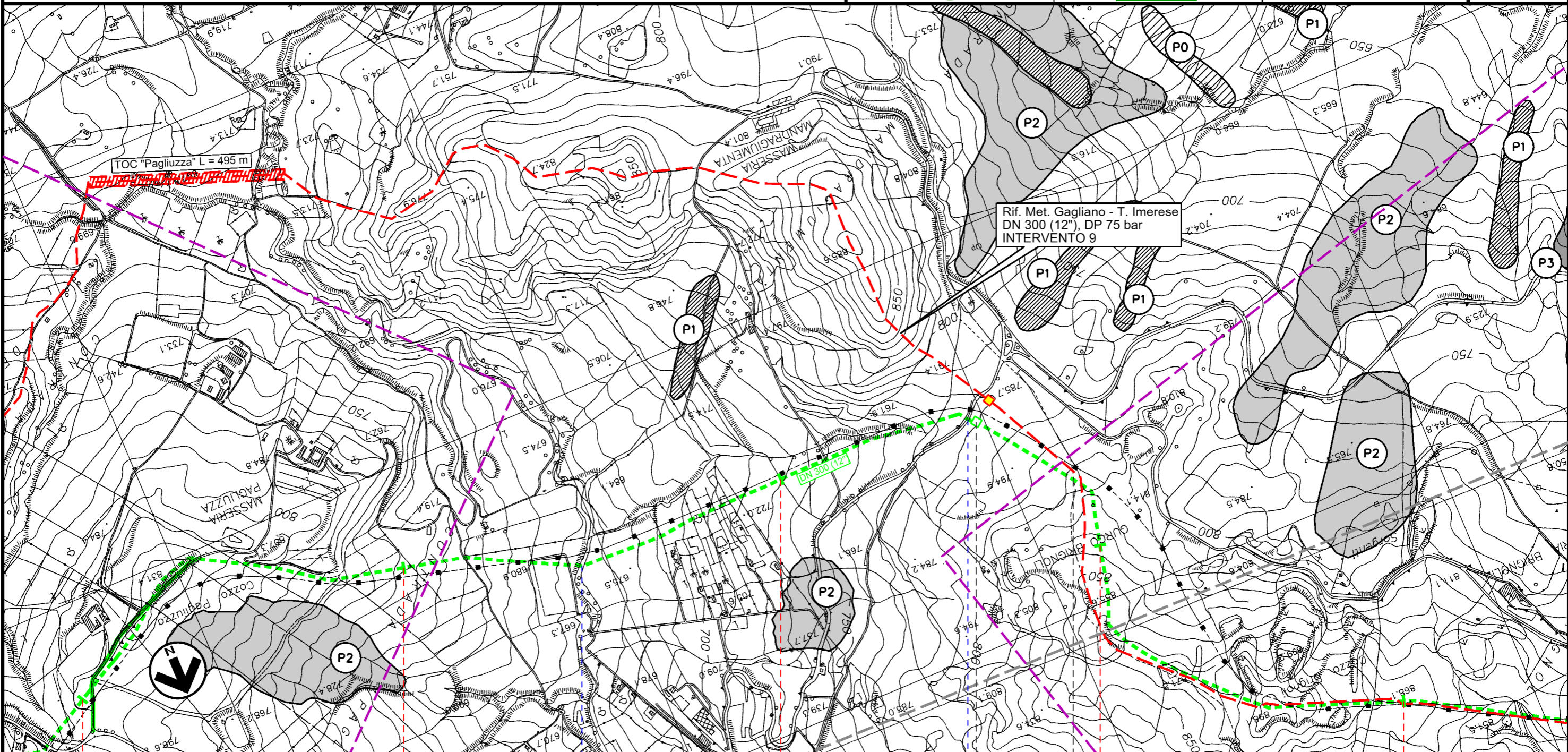


Metanodotto Gagliano - T. Imerese  
DN vari, MOP 24 bar

FASE 2

Rimozione Condotta Esistente  
PAI - CARTA DELLA PERICOLOSITA' DA FRANA

00	18/03/2020	EMISSIONE	PAPPALARDO	DI RUSCIO	PEDINI
INDICE	DATA	REVISIONI	ELABORATO	VERIFICATO	APPROVATO
			Dis. PG-PAI-331		Foglio 14
			Comm. NR/19188		di 20
					Scala 1:10000



TRATTO 9: 13490 m

C.T.R. F.621030

C.T.R. F.621050

C.T.R. F.621050

CALTAVUTURO

PALERMO

SCLAFANI BAGNI

Torrente di Caltavuturo

S.P. n.8

PIL n.45670/11.1  
Km 50+582

Il presente disegno e' di proprieta' aziendale - La Societa' tutelera i propri diritti a termine di legge.

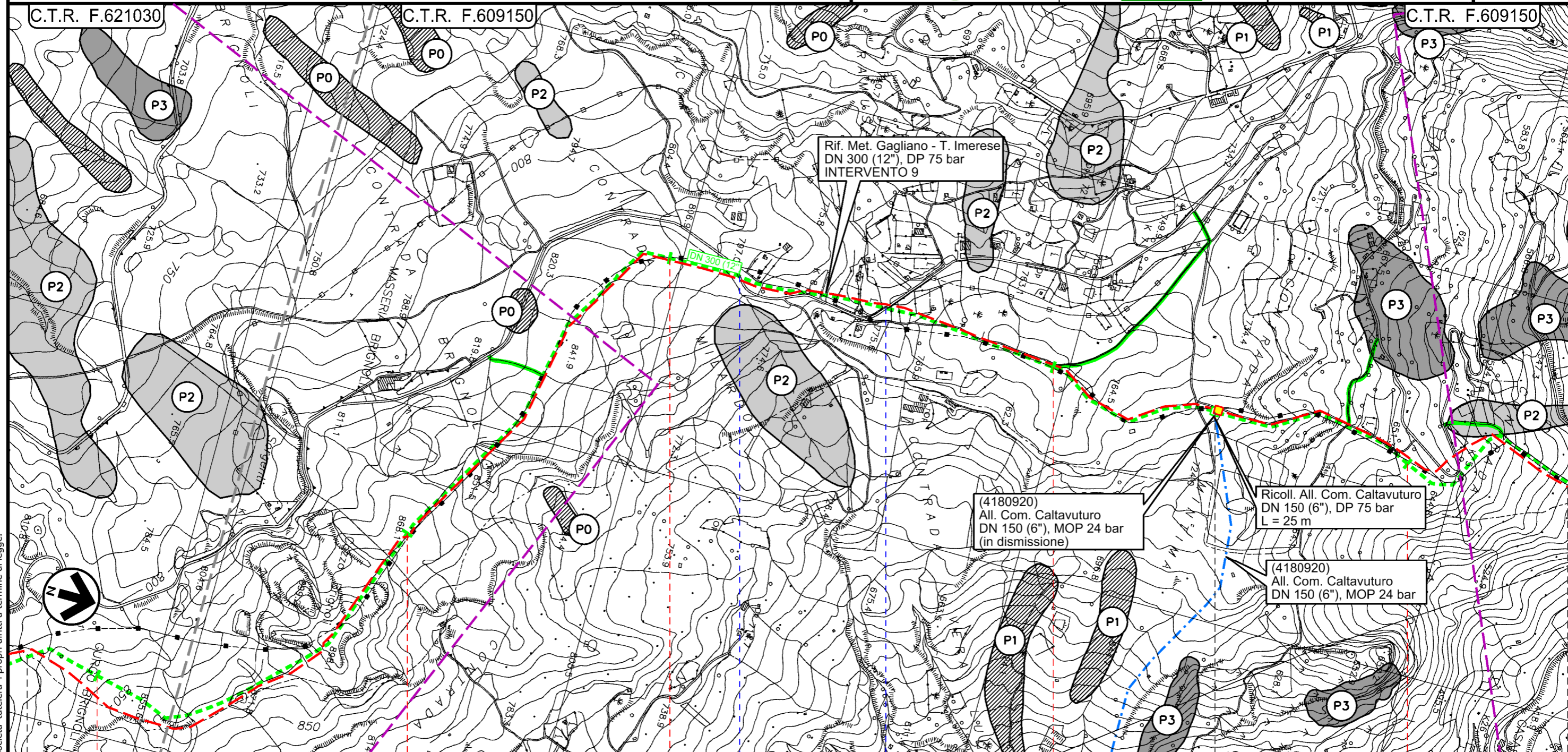


Metanodotto Gagliano - T. Imerese  
DN vari, MOP 24 bar

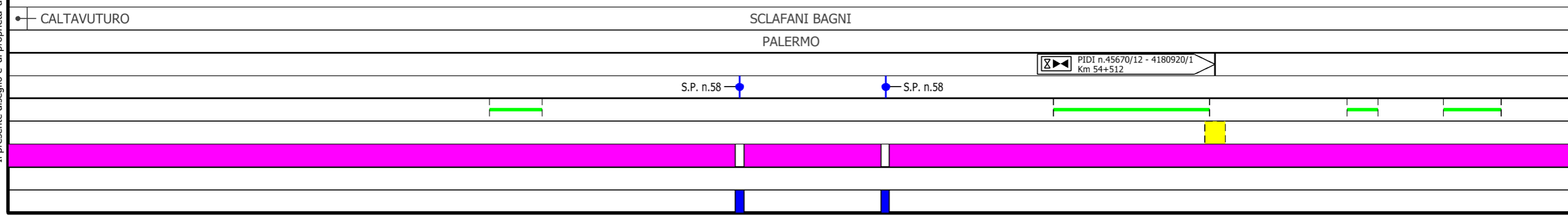
FASE 2

Rimozione Condotta Esistente  
PAI - CARTA DELLA PERICOLOSITA' DA FRANA

00	18/03/2020	EMISSIONE	PAPPALARDO	DI RUSCIO	PEDINI	Foglio <b>15</b>
INDICE	DATA	REVISIONI	ELABORATO	VERIFICATO	APPROVATO	di 20
 						Scala 1:10000
Dis. PG-PAI-331						
Comm. NR/19188						



TRATTO 9: 13490 m





Il presente disegno e' di proprieta' aziendale - La Societa' tutelera' i propri diritti a termine di legge.

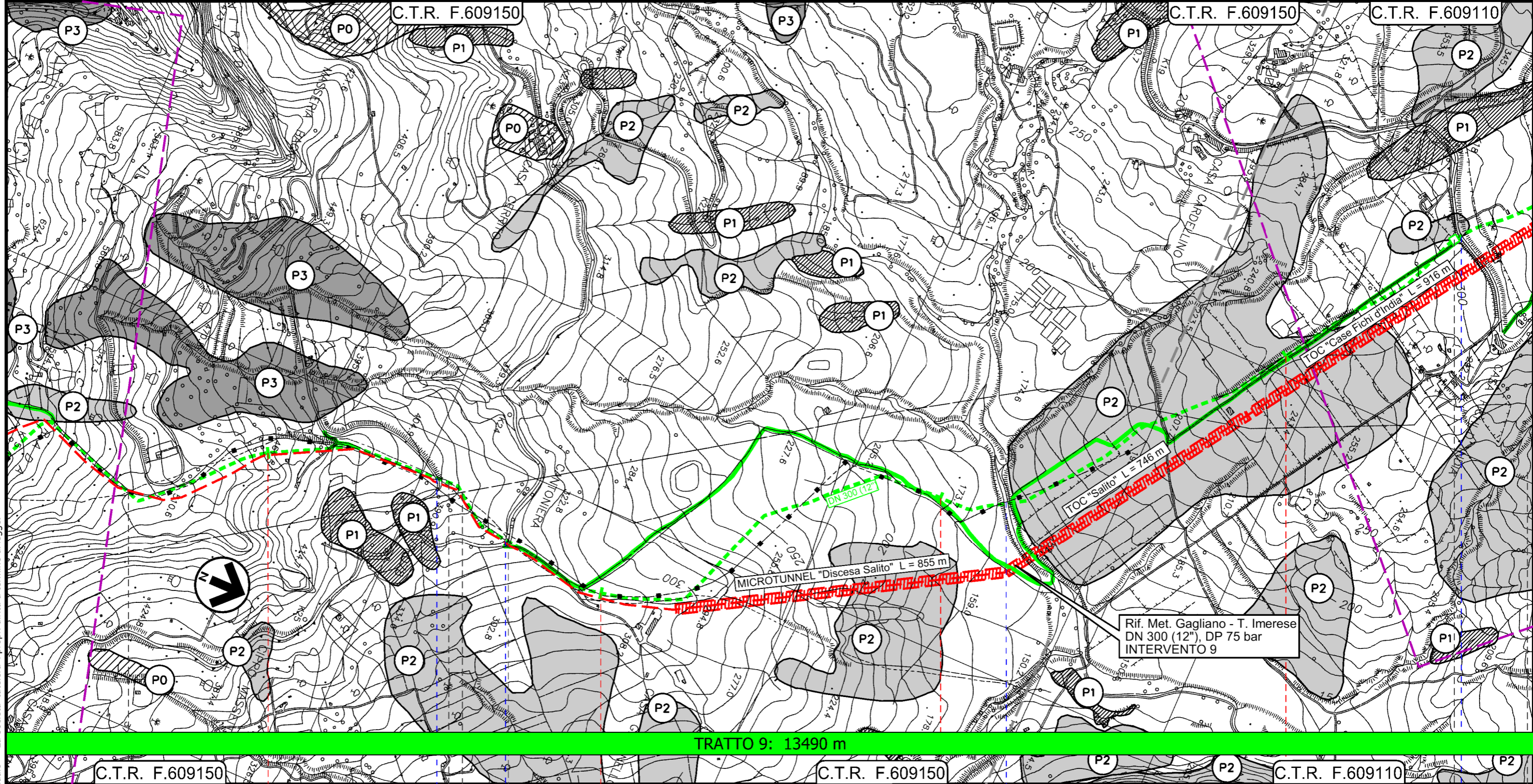


Metanodotto Gagliano - T. Imerese  
DN vari, MOP 24 bar

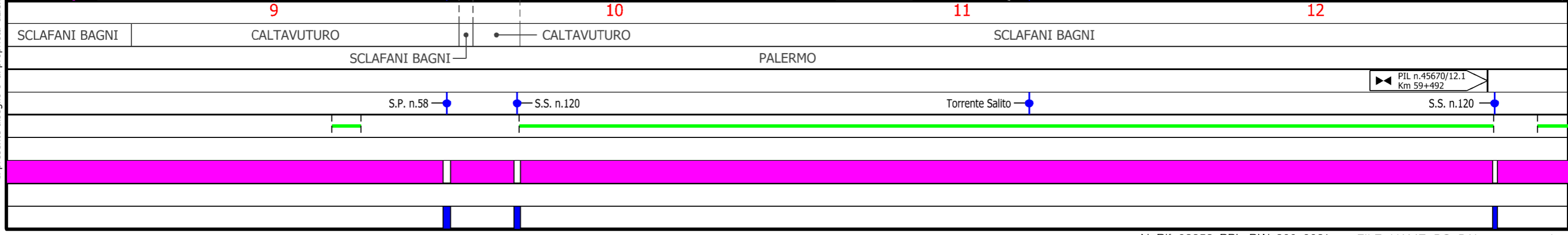
FASE 2

Rimozione Condotta Esistente  
PAI - CARTA DELLA PERICOLOSITA' DA FRANA

00	18/03/2020	EMISSIONE	PAPPALARDO	DI RUSCIO	PEDINI	Foglio <b>16</b>
INDICE	DATA	REVISIONI	ELABORATO	VERIFICATO	APPROVATO	di 20
 						Scala 1:10000
Dis. PG-PAI-331						
Comm. NR/19188						



TRATTO 9: 13490 m





Il presente disegno e' di proprieta' aziendale - La Societa' tutelera' i propri diritti a termine di legge.

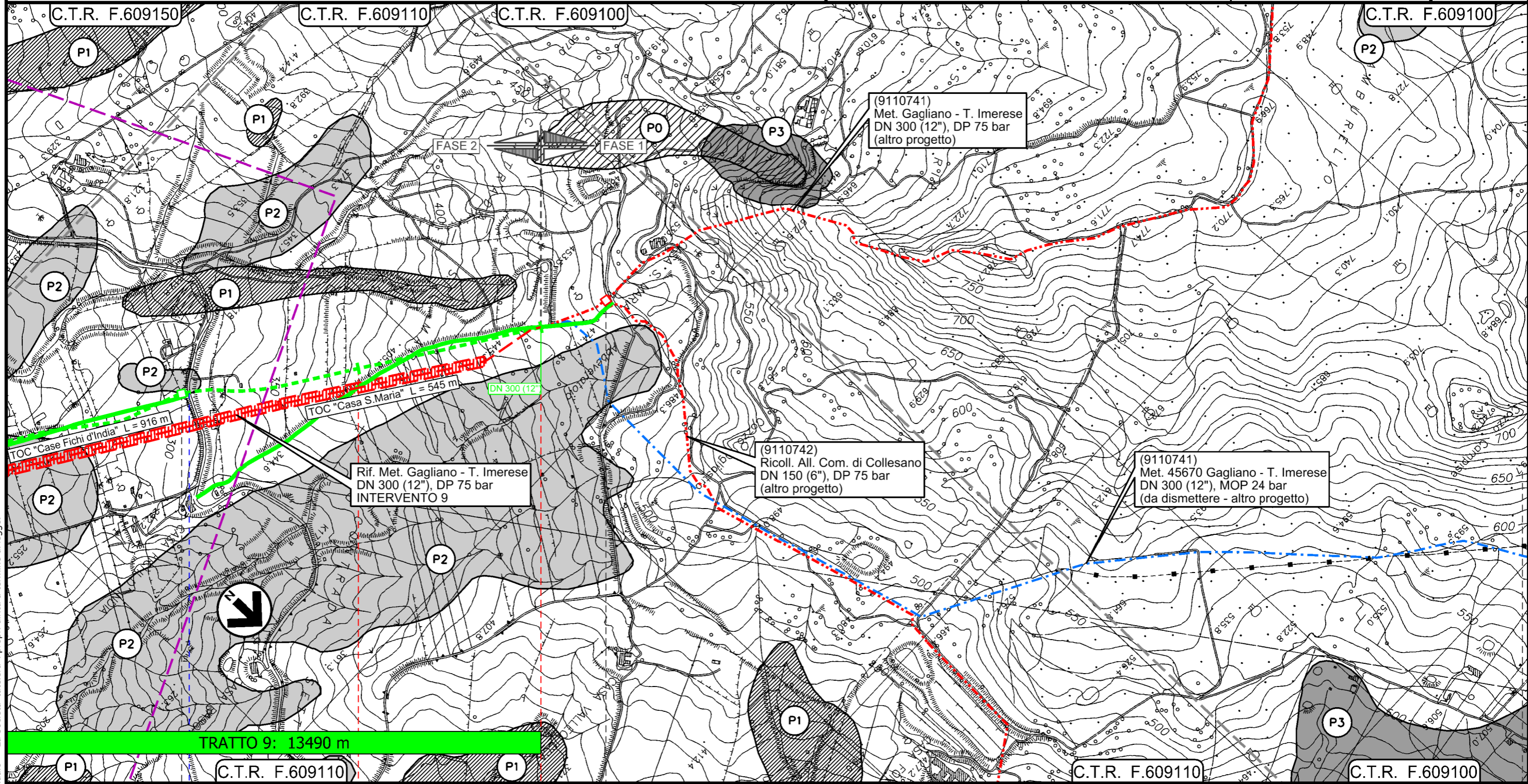


Metanodotto Gagliano - T. Imerese  
DN vari, MOP 24 bar

FASE 2

Rimozione Condotta Esistente  
PAI - CARTA DELLA PERICOLOSITA' DA FRANA

00	18/03/2020	EMISSIONE	PAPPALARDO	DI RUSCIO	PEDINI	Foglio <b>17</b>
INDICE	DATA	REVISIONI	ELABORATO	VERIFICATO	APPROVATO	di 20
 						Scala 1:10000
Dis. PG-PAI-331						
Comm. NR/19188						



TRATTO 9: 13490 m

C.T.R. F.609110

C.T.R. F.609110

C.T.R. F.609110

C.T.R. F.609100

SCLAFANI BAGNI

PALERMO

PIL n.45670/12.1  
Km 59+492

S.S. n.120

PIDI  
Loc. Contrada S.Maria  
4105817/1

Km 60+542

Il presente disegno e' di proprieta' aziendale - La Societa' tutelera' i propri diritti a termine di legge.

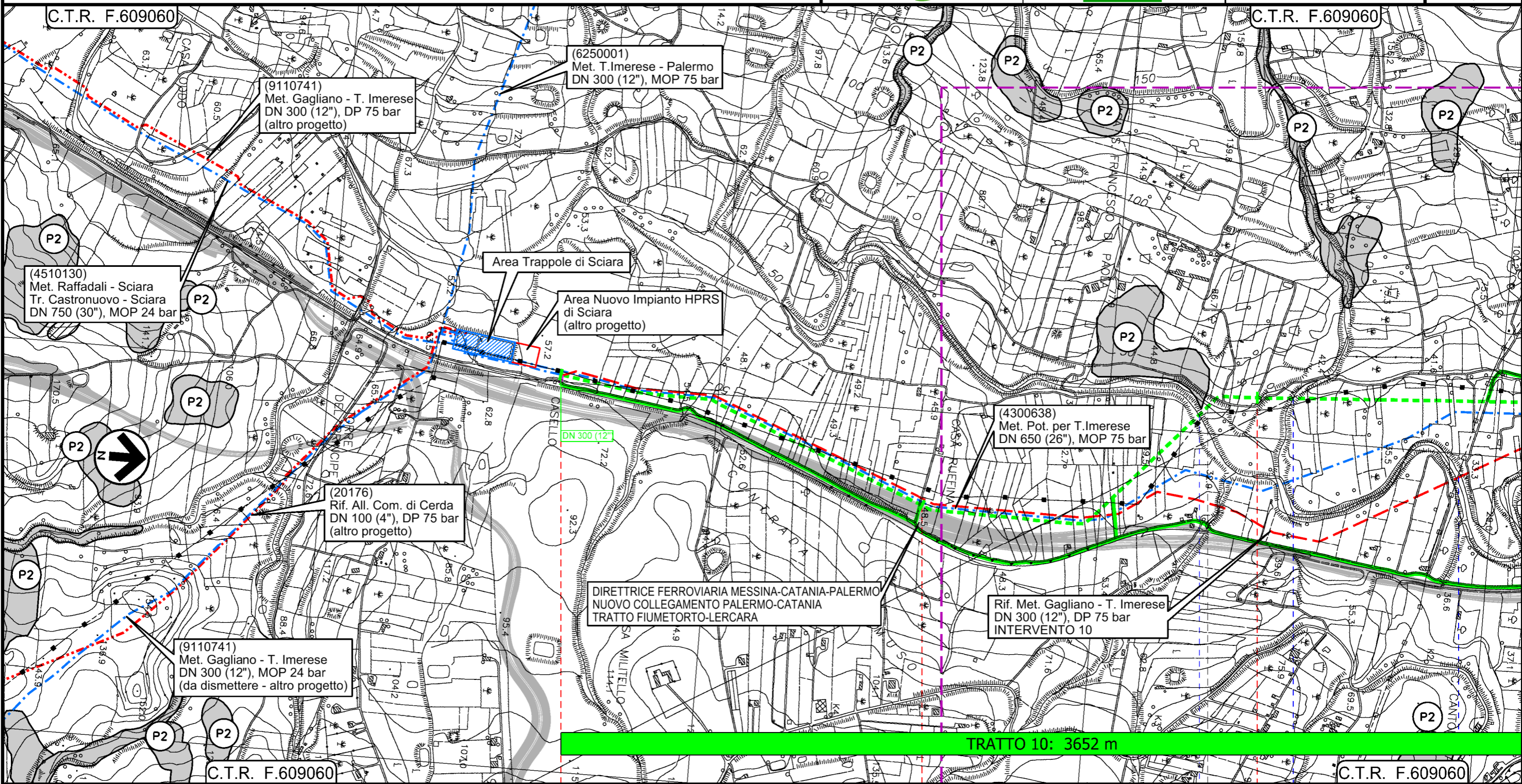


Metanodotto Gagliano - T. Imerese  
DN vari, MOP 24 bar

FASE 2

Rimozione Condotta Esistente  
PAI - CARTA DELLA PERICOLOSITA' DA FRANA

00	18/03/2020	EMISSIONE	PAPPALARDO	DI RUSCIO	PEDINI	Foglio <b>18</b>
INDICE	DATA	REVISIONI	ELABORATO	VERIFICATO	APPROVATO	di 20
 						Scala 1:1000
Dis. PG-PAI-331						
Comm. NR/19188						



0+000	1	2
TERMINI IMERESE		SCIARA
PALERMO		

Fiume Torto ● Vallone Scarcella

Il presente disegno e' di proprieta' aziendale - La Societa' tutelera' i propri diritti a termine di legge.

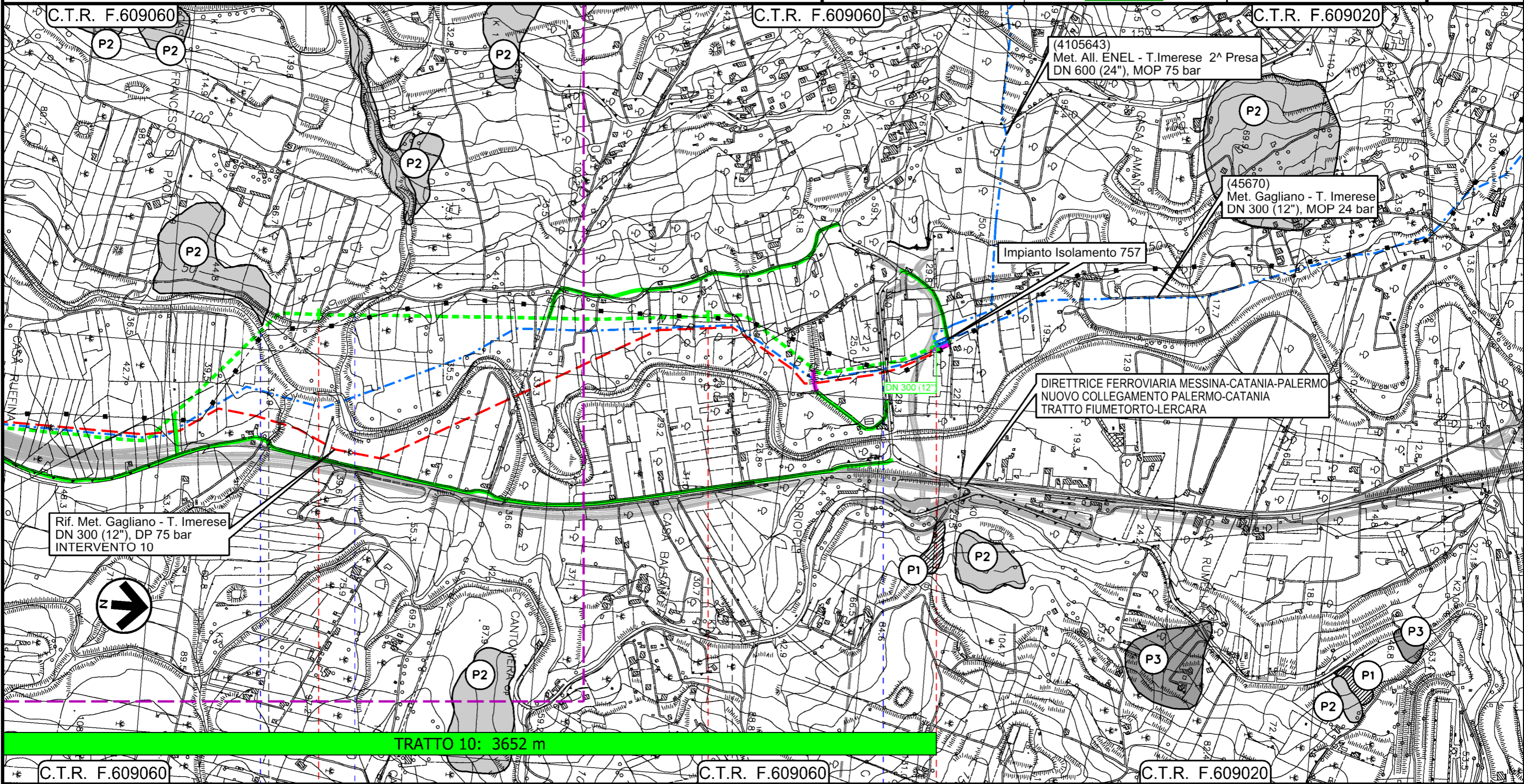


Metanodotto Gagliano - T. Imerese  
DN vari, MOP 24 bar

FASE 2

Rimozione Condotta Esistente  
PAI - CARTA DELLA PERICOLOSITA' DA FRANA

00	18/03/2020	EMISSIONE	PAPPALARDO	DI RUSCIO	PEDINI	Foglio <b>19</b> di 20 Scala 1:10000
INDICE	DATA	REVISIONI	ELABORATO	VERIFICATO	APPROVATO	
			Dis. PG-PAI-331			
			Comm. NR/19188			



TRATTO 10: 3652 m

C.T.R. F.609060

C.T.R. F.609060

C.T.R. F.609020

2 TERMINI IMERESE

3 SCIARA

3+652 TERMINI IMERESE

PALERMO

Fiume Torto

Vallone Scarcella

S.S. n.113

Il presente disegno e' di proprieta' aziendale - La Societa' tutelera' i propri diritti a termine di legge.



00	18/03/2020	EMISSIONE	PAPPALARDO	DI RUSCIO	PEDINI	Foglio <b>20</b> di 20 Scala 1:10000
INDICE	DATA	REVISIONI	ELABORATO	VERIFICATO	APPROVATO	
						Dis. PG-PAI-331
						Comm. NR/19188

**LEGENDA**

**SIMBOLOGIA CARTOGRAFICA**


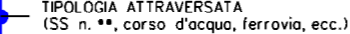
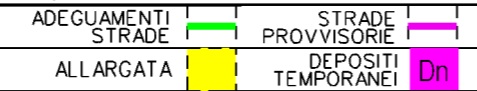


- |  |   |  |   |
|--|---|--|---|
|  | Metanodotti da porre fuori esercizio e recuperare |  | Impianti di linea da porre fuori esercizio e recuperare                 |
|  | Metanodotti in progetto                           |  | Impianti di linea in progetto   |
|  | Metanodotto in esercizio da ricollegare           |  | Impianti esistenti da ricollegare                                       |
|  | Metanodotti in progetto (altre opere)             |  | Impianti di linea in esercizio  |
|  | Metanodotti in esercizio                          |  | Gallerie, Tunnel, Mini-Microtunnel, Raise Boring, T.O.C. e Direct Pipe. |
|  | Altre condotte di terzi                           |  | Depositi temporanei   |
|  | Aree impianti stacco-terminale in progetto        |  | Adeguamento strade esistenti  |
|  | Aree impianti stacco-terminale esistenti          |  | Strade di accesso provvisorio   |
|  | Limite sovrapposizione fogli                      |  | Nuova viabilita'  |
|  |   |  | <b>TRATTO X: xxx m</b> Tratti di rimozione                              |

**LIVELLI DI PERICOLOSITA'**

- P0 basso
- P1 moderato
- P2 medio
- P3 elevato
- P4 molto elevato

**SIMBOLOGIA MECCANICA**

- - 
  - 
  - 
  - 
  - 
  - 
  -
- Punto di intercettazione di linea (P.I.L.)  
 Punto di intercettazione di derivazione importante (P.I.D.I.)  
 Punto di intercettazione di derivazione semplice con stacco da P.I.L. (P.I.D.S.)  
 Punto di intercettazione e derivazione semplice con stacco da Linea (P.I.D.S.)  
 Punto di intercettazione con discaggio di allacciamento (P.I.D.A.)  
 Punto predisposto per il discaggio di allacciamento (P.P.D.A.)  
 Punto di sezionamento elettrico terminale (P.S.E.T.)  
 Stazione predisposta per lancio e ricevimento PIG  
 Impianto di riduzione/ regolazione della pressione

Progressiva chilometrica	N.
Comuni	
Province	
Impianti	
Attraversamenti	
Strade - Piste - Piazzole tubazioni	
Fascia di lavoro	
Tratto in rimozione con scavo a cielo aperto Tratti Esistenti da Ricollegare e Posa Polifora	
Tratto da lasciare in opera e intasare	
Tratto con estrazione del tubo di linea e intasamento del tubo di protezione	