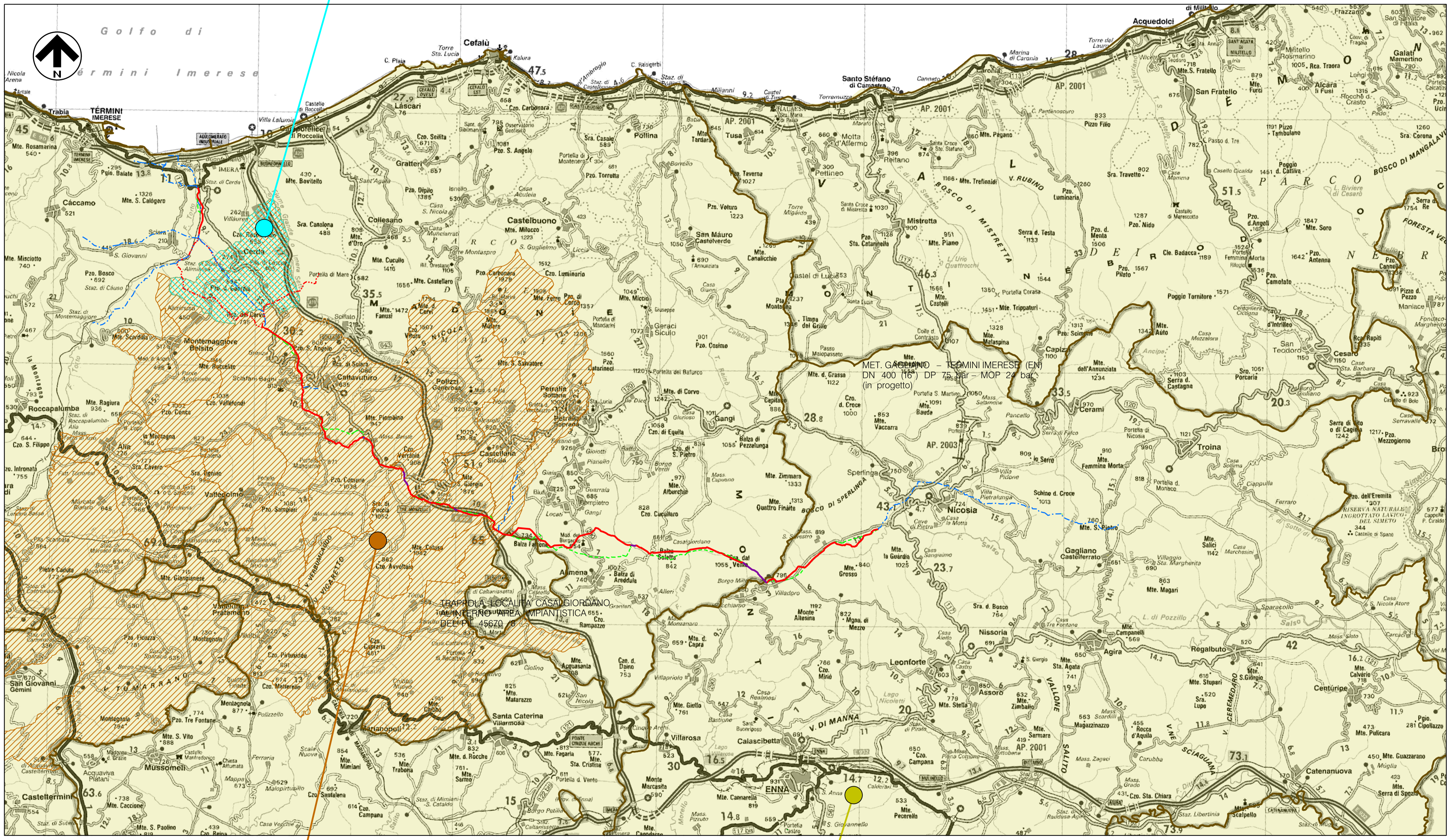


**FONTANAROSSA DI CERDA I.G.T.**  
Vino a indicazione Geografica Tipica - Approvato con D.M. 10.10.1995, G.U. 269 del 17.11.1995

- LEGGENDA:
- Metanodotti in progetto
  - - - Metanodotti in dismissione
  - - - Metanodotti in esercizio
  - Limiti Provinciali



**CONTEA DI SCLAFANI D.O.C.**  
Vino a Denominazione di Origine Controllata - Disciplinare modificato con Prot. 63092, G.U. 203 del 31.08.2016

**TERRE SICILIANE I.G.T.**  
Vino a Indicazione Geografica Tipica - Approvato con D.M. 22.11.2011, G.U. 284 del 06.12.2011

00	18/03/2020	EMISSIONE	CRISTOFORO ANTONGNOLI	PEDINI	
INDICE	DATA	REVISIONI	ELABORATO	VERIFICATO	APPROVATO
				Dis. PG-AGR-003	
Rifacimento Metanodotto Gagliano - T. Imerese					
DN 400 (16") / DN 300 (12"), DP 75 bar					
FASE 2					
CARTA DEL PATRIMONIO AGROALIMENTARE					
Comm. NR/19188					
Scala 1:150000					
Sostituisce il					
Sostituito dal					

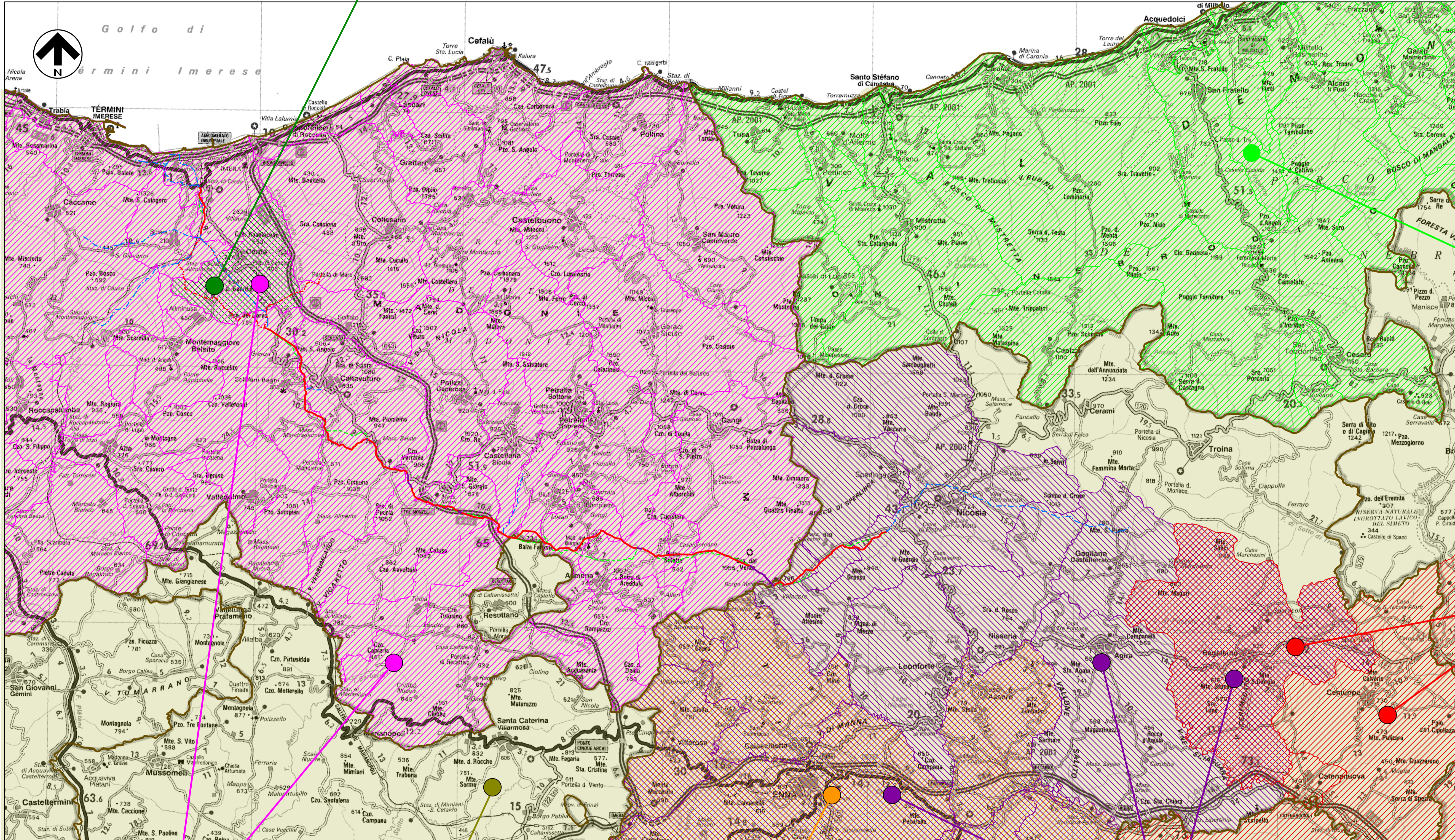


# CARCIOFO DI CERDA



LEGGENDA:

- Metanodotti in progetto
- - - Metanodotti in dismissione
- - - Metanodotti in esercizio
- Limiti Provinciali



PAGNOTTA DEL DITTAINO DOP



00	18/03/2020	EMISSIONE	CRISTOFARO ANTIGNOLI PEDINI
INDICE	DATA	REVISIONI	ELABORATO VERIFICATO APPROVATO
			Dis. PG-AGR-003
Rifacimento Metanodotto Gagliano - T. Imerese			Comm. NR/19188
DN 400 (16") / DN 300 (12"), DP 75 bar			INDICE 00
FASE 2			Scala 1:150000
CARTA DEL PATRIMONIO AGROALIMENTARE			
Sostituisce il ..... Sostituito dal .....			