

COROGRAFIA Scala 1:250.000

Dott. DI LEO CARLO

 N. 1008 ALBO

 PALERMO

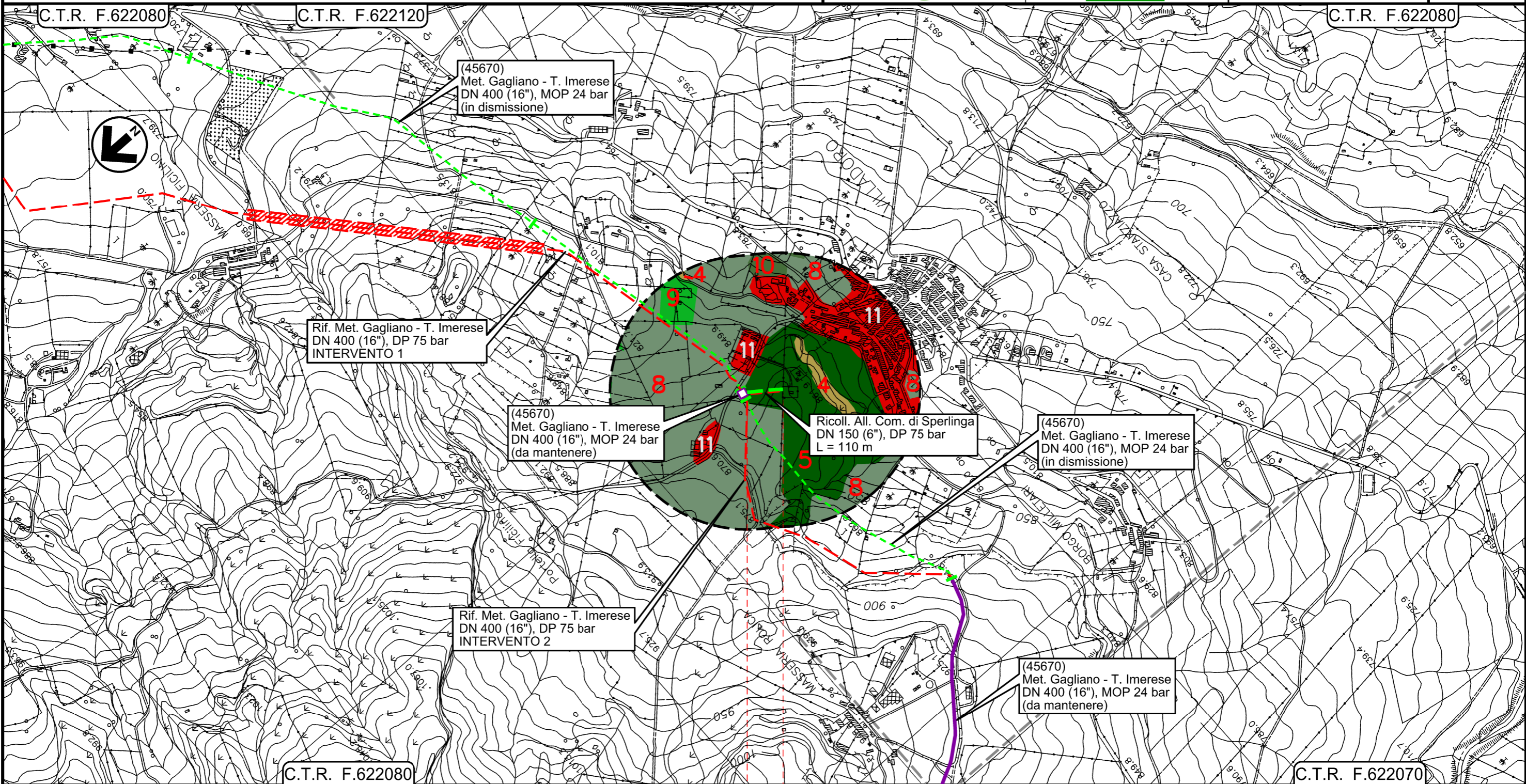
Il presente disegno e' di proprieta' aziendale - La Societa' tutelera' i propri diritti a termine di legge.

00	18/03/2020	EMISSIONE	PAPPALARDO	DI RUSCIO	PEDINI
INDICE	DATA	REVISIONI	ELABORATO	VERIFICATO	APPROVATO
			Dis. PG-US-450		
			Fg. 1 di 6		
Metanodotto Gagliano - T. Imerese DN vari, MOP 24 bar Opere Connesse FASE 2			Comm. NR/19188		
			INDICE	00	
Rimozione Condotta Esistente			Sostituisce il		
USO DEL SUOLO			Sostituito dal		
			Scala 1:10000		

All.to Com. di Sperlinga
DN 150 (6") , MOP 24 bar

Rimozione Condotta Esistente
USO DEL SUOLO

00	18/03/2020	EMISSIONE	PAPPALARDO	DI RUSCIO	PEDINI	Foglio 2
INDICE	DATA	REVISIONI	ELABORATO	VERIFICATO	APPROVATO	
 			Dis. PG-US-450		di 6	
			Comm. NR/19188		Scala 1:10000	





Il presente disegno e' di proprieta' aziendale - La Societa' tutela i propri diritti a termine di legge.

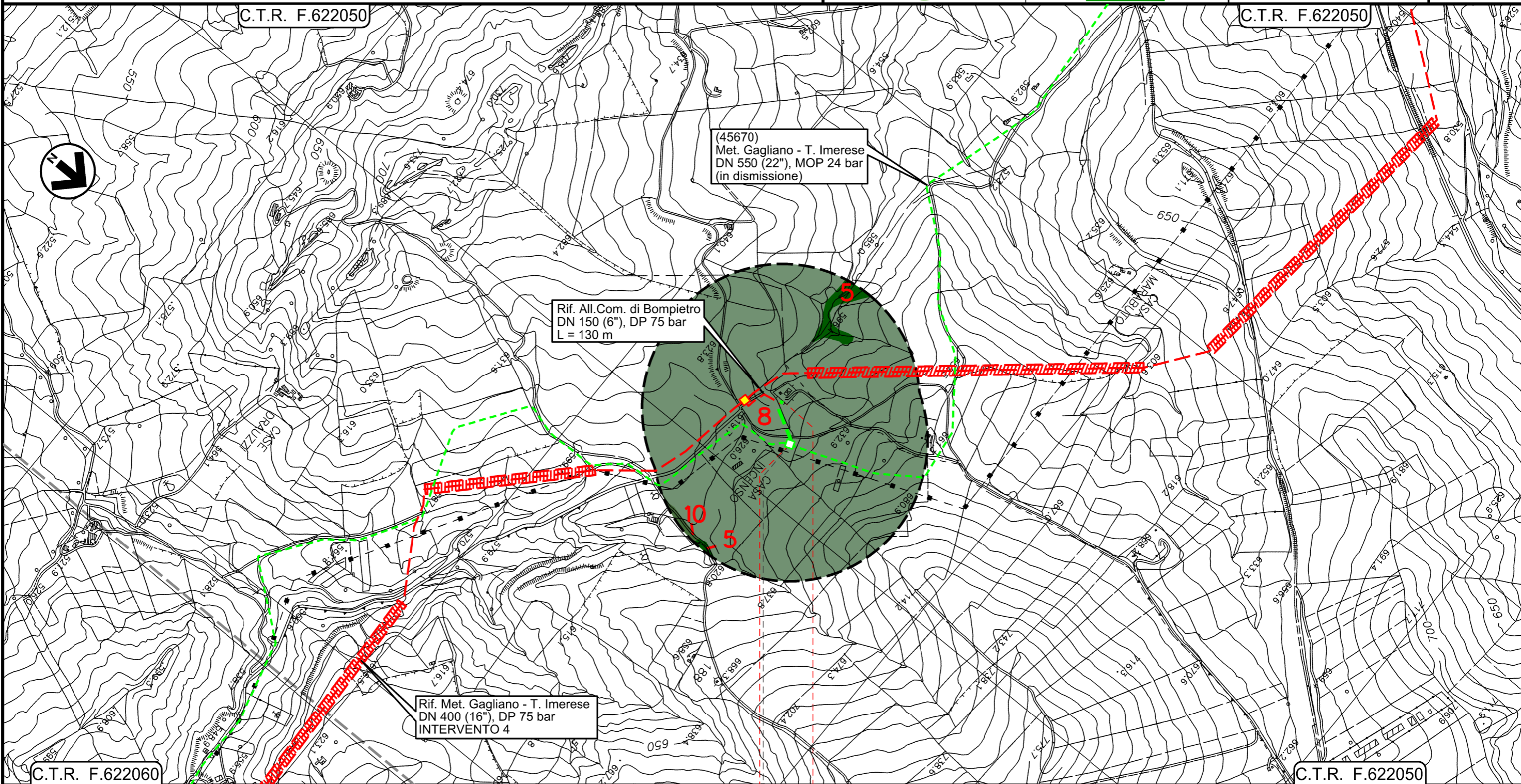
PIDI
4181123/1 - 45670/6.2

All.to Com. di Bompietro
DN 150 (6") , MOP 24 bar

Rimozione Condotta Esistente
USO DEL SUOLO

00	18/03/2020	EMISSIONE	PAPPALARDO	DI RUSCIO	PEDINI
INDICE	DATA	REVISIONI	ELABORATO	VERIFICATO	APPROVATO
 			Dis. PG-US-450		
			Comm. NR/19188		

Foglio
3
di 6
Scala
1:10000



Il presente disegno e' di proprieta' aziendale - La Societa' tutelera' i propri diritti a termine di legge.

0+000 0+125

- BLUFI
- PALERMO

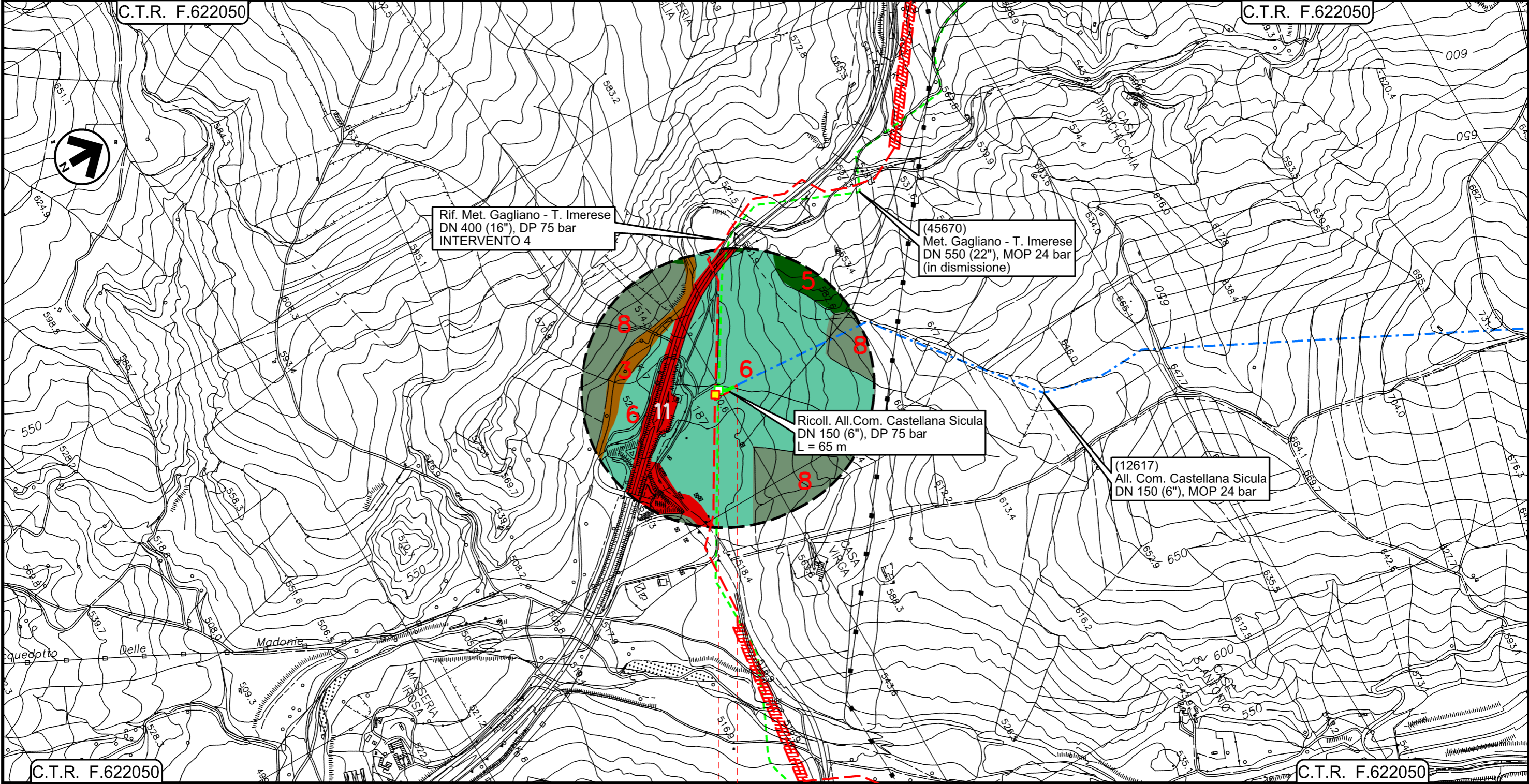
45670/9
4181063/1



All.to Com. di Castellana Sicula
DN 150 (6") , MOP 24 bar

Rimozione Condotta Esistente
USO DEL SUOLO

00	18/03/2020	EMISSIONE	PAPPALARDO	DI RUSCIO	PEDINI	Foglio 4
INDICE	DATA	REVISIONI	ELABORATO	VERIFICATO	APPROVATO	
 			Dis. PG-US-450			di 6
			Comm. NR/19188			Scala 1:10000



- — PETRALIA SOTTANA
- — PALERMO
- 45670/9.1
- 12617/1

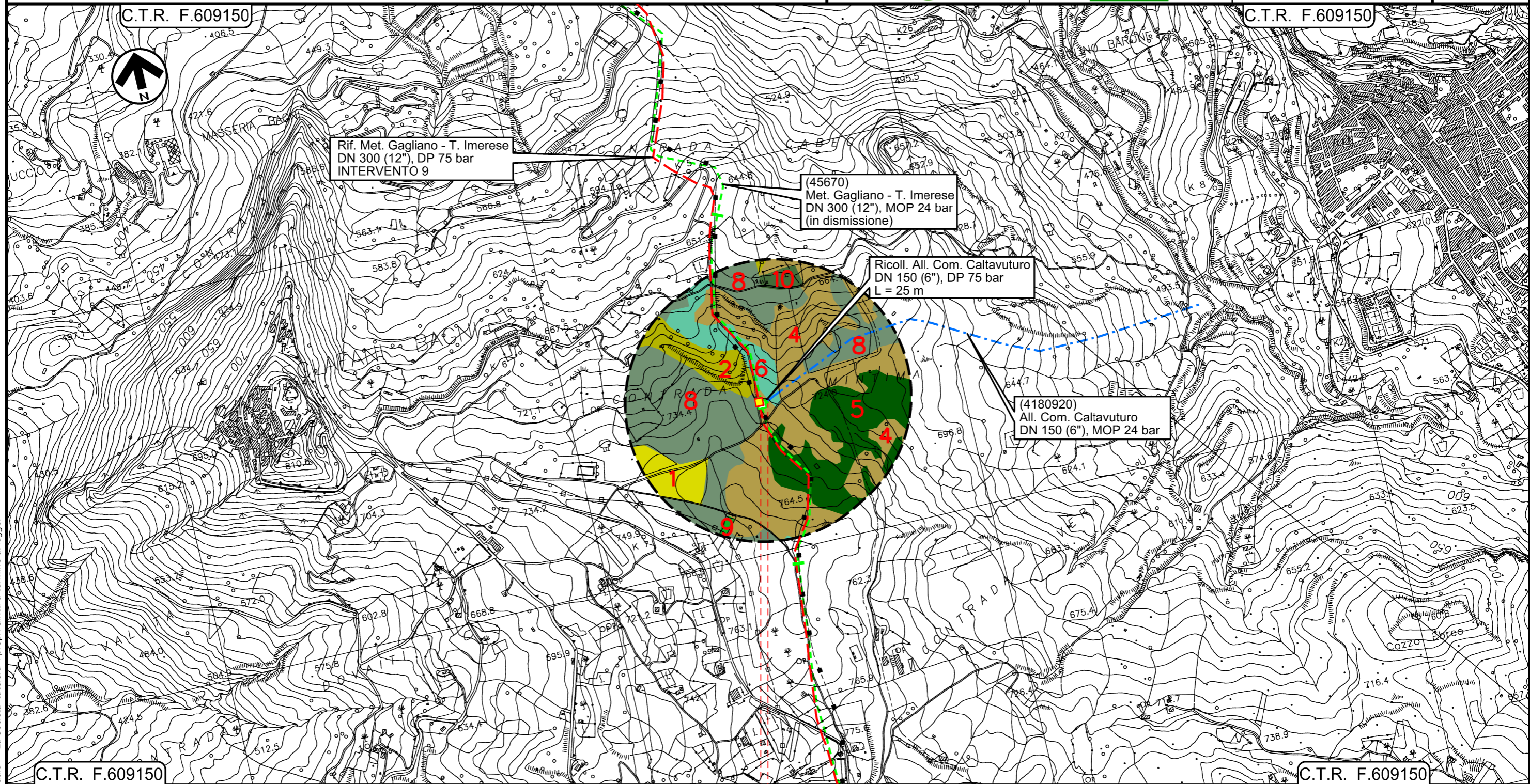


Il presente disegno e' di proprieta' aziendale - La Societa' tutelera' i propri diritti a termine di legge.

All.to Com. di Caltavuturo
DN 150 (6") , MOP 24 bar

Rimozione Condotta Esistente
USO DEL SUOLO

00	18/03/2020	EMISSIONE	PAPPALARDO	DI RUSCIO	PEDINI	Foglio 5
INDICE	DATA	REVISIONI	ELABORATO	VERIFICATO	APPROVATO	
			Dis. PG-US-450			di 6
			Comm. NR/19188			Scala 1:10000



Il presente disegno e' di proprieta' aziendale - La Societa' tutelera' i propri diritti a termine di legge.

0+000 0+020

- SCLAFANI BAGNI
- PALERMO
- 45670/12
- 4180920/1

00	18/03/2020	EMISSIONE	PAPPALARDO	DI RUSCIO	PEDINI	Foglio 6 di 6 Scala 1:10000
INDICE	DATA	REVISIONI	ELABORATO	VERIFICATO	APPROVATO	
			Dis. PG-US-450			
			Comm. NR/19188			



LEGENDA

SIMBOLOGIA CARTOGRAFICA

- | | | | |
|--|---|--|---|
| | Metanodotti da porre fuori esercizio e recuperare | | Impianti di linea da porre fuori esercizio e recuperare |
| | Metanodotti in progetto | | Impianti di linea in progetto |
| | Metanodotto in esercizio da ricollegare | | Impianti esistenti da ricollegare |
| | Metanodotti in esercizio | | Impianti di linea in esercizio |
| | Altre condotte di terzi | | Gallerie, Tunnel, Mini-Microtunnel, Raise Boring, T.O.C. e Direct Pipe. |
| | Aree impianti stacco-terminale in progetto | | Nuova viabilita' |
| | Aree impianti stacco-terminale esistenti | | |
| | Limite sovrapposizione fogli | | |

SIMBOLOGIA MECCANICA

- | | |
|--|--|
| | Punto di intercettazione di linea (P.I.L.) |
| | Punto di intercettazione di derivazione importante (P.I.D.I.) |
| | Punto di intercettazione di derivazione semplice con stacco da P.I.L. (P.I.D.S.) |
| | Punto di intercettazione e derivazione semplice con stacco da Linea (P.I.D.S.) |
| | Punto di intercettazione con discaggio di allacciamento (P.I.D.A.) |
| | Punto predisposto per il discaggio di allacciamento (P.P.D.A.) |
| | Punto di sezionamento elettrico terminale (P.S.E.T.) |
| | Stazione predisposta per lancio e ricevimento PIG |
| | Impianto di riduzione/regolazione della pressione |

- | | |
|--|---|
| | 1 – Rimboschimento a conifere |
| | 2 – Eucalipteti |
| | 3 – Boschi e boscaglie ripariali |
| | 4 – Ginestreti |
| | 5 – Praterie aride calcaree |
| | 6 – Incolti |
| | 7 – Torrenti e greti alluvionali |
| | 8 – Seminativi semplici e colture erbacee estensive |
| | 9 – Sistemi colturali e particellari complessi (mosaico di appezzamenti agricoli) |
| | 10 – Oliveti |
| | 11 – Viabilita' stradale e sue pertinenze |

Progressiva chilometrica	N.
Comuni	
Province	
Impianti	TIPO - N. - Progr. Km
Attraversamenti	TIPOLOGIA ATTRAVERSATA (SS n. **, corso d'acqua, ferrovia, ecc.)
Strade - Piste - Piazzole tubazioni	ADEGUAMENTI STRADE STRADE PROVVISORIE
Fascia di lavoro	ALLARGATA DEPOSITI TEMPORANEI Dn
Tratto in rimozione con scavo a cielo aperto Tratti Esistenti da Ricollegare e Posa Polifora	
Tratto da lasciare in opera e intasare	
Tratto con estrazione del tubo di linea e intasamento del tubo di protezione	