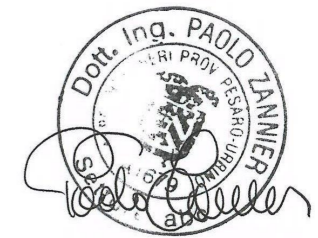




COROGRAFIA Scala 1:250.000



Il presente disegno e' di proprieta' aziendale - La Societa' tutelera' i propri diritti a termine di legge.

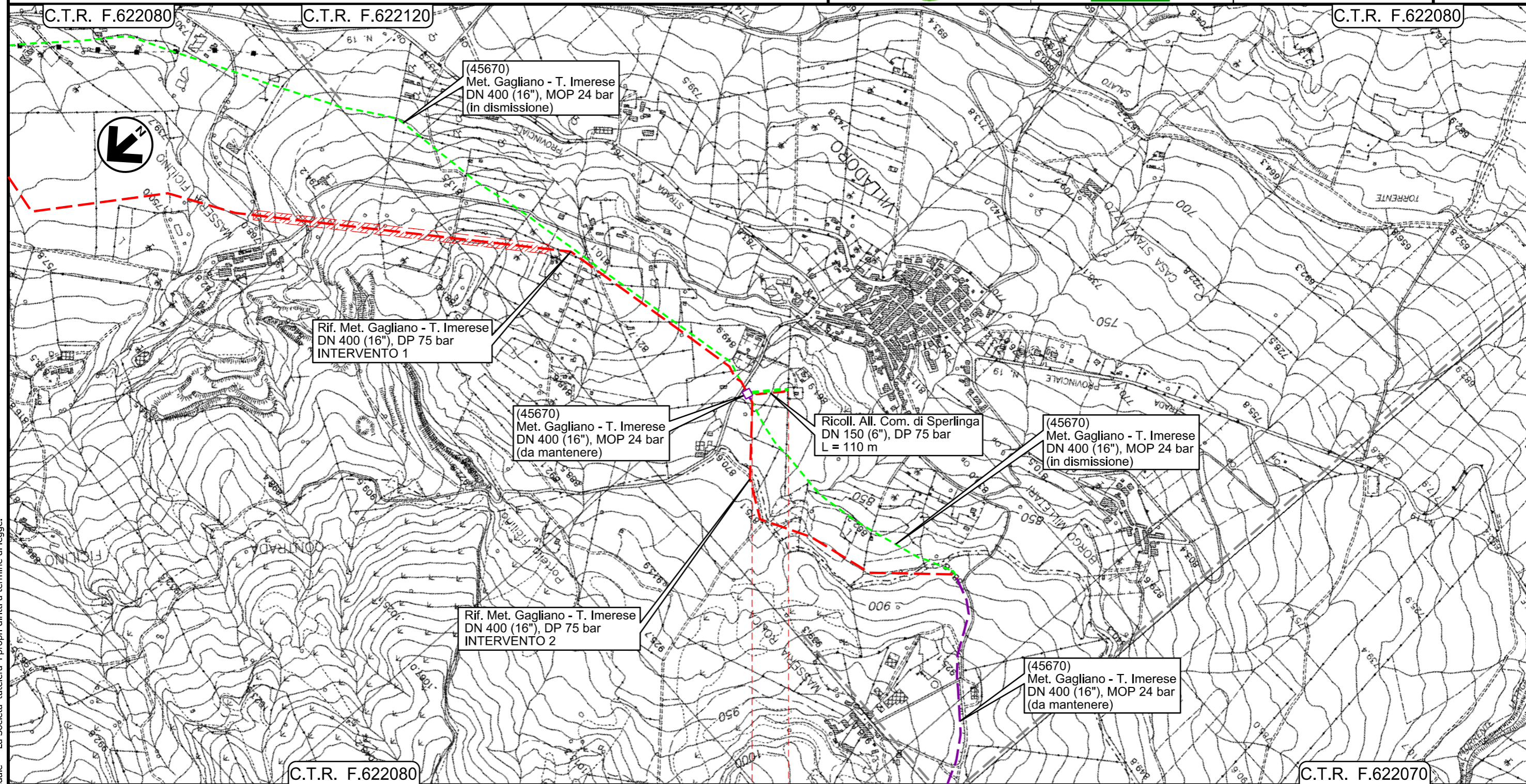
00	18/03/2020	EMISSIONE	FACCHINI	DI RUSCIO	PEDINI
INDICE	DATA	REVISIONI	ELABORATO	VERIFICATO	APPROVATO
 			Dis. PG-OM-430		
			Fig. 1 di 6		
Metanodotto Gagliano - T. Imerese DN vari, MOP 24 bar Opere Connesse			Comm. NR/19188		
			FASE 2 Rimozione Condotta Esistente OPERE DI MITIGAZIONE E RIPRISTINO		
N. Rif. 03858-PPL-DW-400-0030 -- FILE NAME: PG-OM-430-01_00.dgn			INDICE	00	
			Scala	1:10000	
			Sostituisce il	
			Sostituito dal	

All.to Com. di Sperlinga
DN 150 (6") , MOP 24 bar

Rimozione Condotta Esistente
OPERE DI MITIGAZIONE E RIPRISTINO

00	18/03/20	EMISSIONE	FACCHINI	DI RUSCIO	PEDINI
INDICE	DATA	REVISIONI	ELABORATO	VERIFICATO	APPROVATO
			Dis. PG-OM-430		
			Comm. NR/19188		

Foglio
2
di 6
Scala
1:10000



0+000 0+100

- — NICOSIA
- — ENNA

PIDI 4181123/1 - 45670/6.2

A

Il presente disegno e' di proprieta' aziendale - La Societa' tutelera' i propri diritti a termine di legge.

All.to Com. di Bompietro
DN 150 (6") , MOP 24 bar

Rimozione Condotta Esistente
OPERE DI MITIGAZIONE E RIPRISTINO

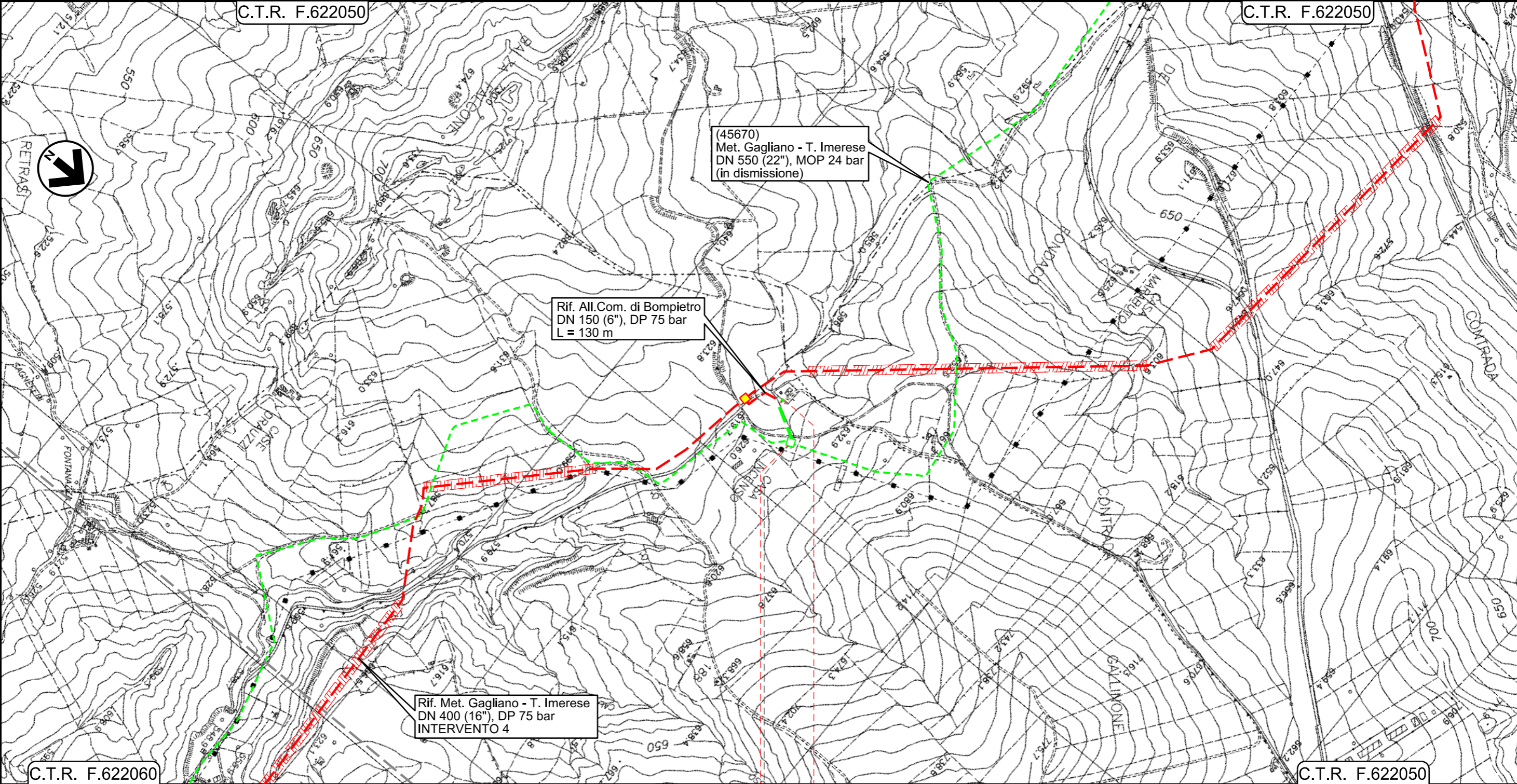
00	18/03/20	EMISSIONE	FACCHINI	DI RUSCIO	PEDINI
INDICE	DATA	REVISIONI	ELABORATO	VERIFICATO	APPROVATO
			Dis. PG-OM-430		
			Comm. NR/19188		

Foglio
3
di
6
Scala
1:1000



C.T.R. F.622050

C.T.R. F.622050



(45670)
Met. Gagliano - T. Imerese
DN 550 (22"), MOP 24 bar
(in dismissione)

Rif. All.Com. di Bompietro
DN 150 (6"), DP 75 bar
L = 130 m

Rif. Met. Gagliano - T. Imerese
DN 400 (16"), DP 75 bar
INTERVENTO 4

C.T.R. F.622060

C.T.R. F.622050

0+000 0+125

- — BLUFI
- — PALERMO
- 45670/9
- 4181063/1

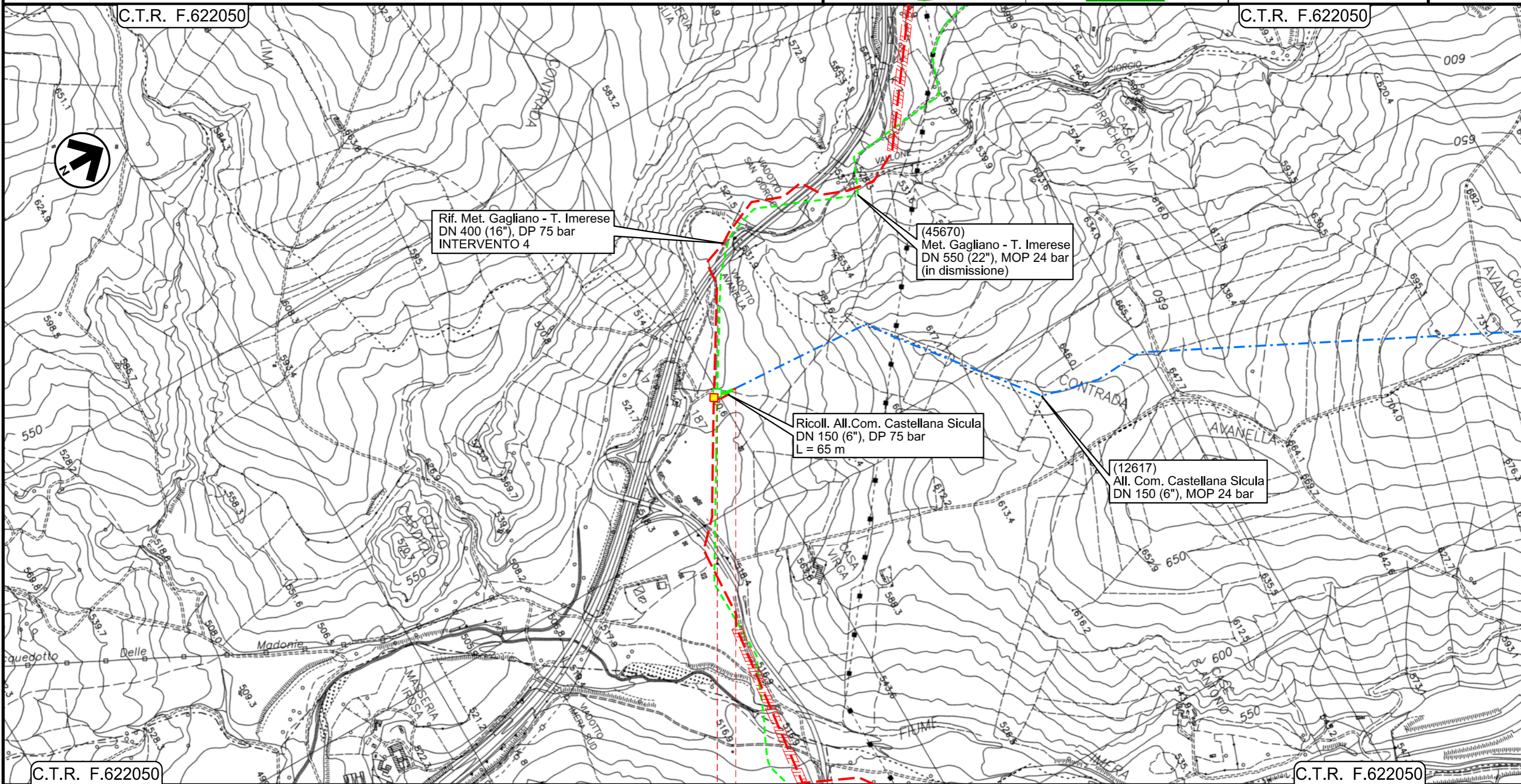
A

Il presente disegno e' di proprieta' aziendale - La Societa' tutelera' i propri diritti a termine di legge.

All.to Com. di Castellana Sicula
DN 150 (6") , MOP 24 bar

Rimozione Condotta Esistente
OPERE DI MITIGAZIONE E RIPRISTINO

00	18/03/20	EMISSIONE	FACCHINI	DI RUSCIO	PEDINI	Foglio 4
INDICE	DATA	REVISIONI	ELABORATO	VERIFICATO	APPROVATO	
 			Dis. PG-OM-430			di 6
			Comm. NR/19188			Scala 1:1000



0+000 0+055

- — PETRALIA SOTTANA
- — PALERMO
- < 45670/9.1
- < 12617/1

A

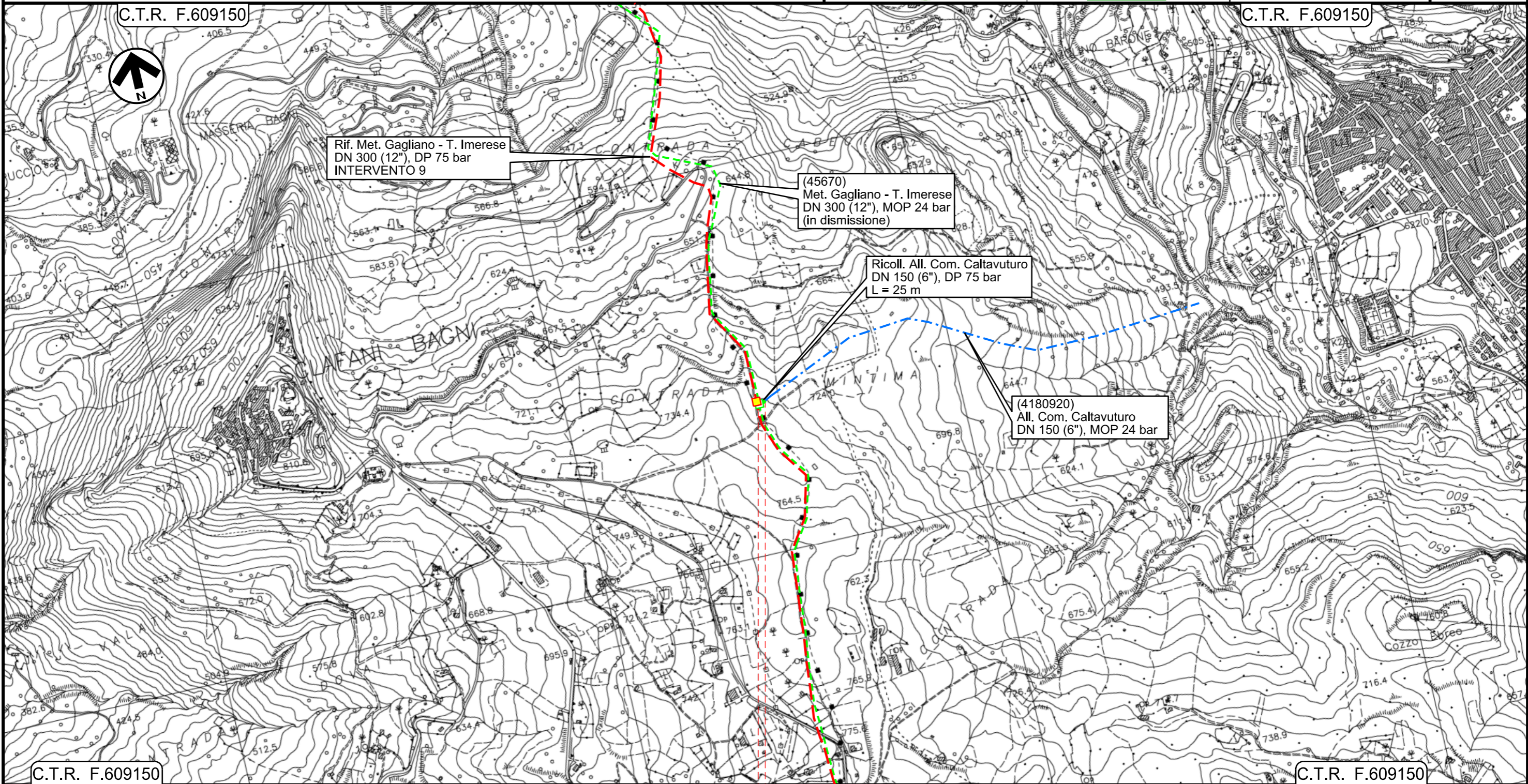
Il presente disegno e' di proprieta' aziendale - La Societa' tutelera' i propri diritti a termine di legge.

All.to Com. di Caltavuturo
DN 150 (6") , MOP 24 bar

Rimozione Condotta Esistente
OPERE DI MITIGAZIONE E RIPRISTINO

00	18/03/20	EMISSIONE	FACCHINI	DI RUSCIO	PEDINI
INDICE	DATA	REVISIONI	ELABORATO	VERIFICATO	APPROVATO
			Dis. PG-OM-430		
			Comm. NR/19188		

Foglio
5
di 6
Scala
1:1000



0+000 0+020

- SCLAFANI BAGNI
- PALERMO
- < 45670/12
- < 4180920/1

A
d

Il presente disegno e' di proprieta' aziendale - La Societa' tutelera' i propri diritti a termine di legge.

00	18/03/20	EMISSIONE	FACCHINI	DI RUSCIO	PEDINI	Foglio 6 di 6 Scala 1:10000
INDICE	DATA	REVISIONI	ELABORATO	VERIFICATO	APPROVATO	
			Dis. PG-OM-430			
			Comm. NR/19188			



LEGENDA

SIMBOLOGIA CARTOGRAFICA

- | | | | |
|--|---|--|---|
| | Metanodotti da porre fuori esercizio e recuperare | | Impianti di linea da porre fuori esercizio e recuperare |
| | Metanodotti in progetto | | Impianti di linea in progetto |
| | Metanodotto in esercizio da ricollegare | | Impianti esistenti da ricollegare |
| | Metanodotti in esercizio | | Impianti di linea in esercizio |
| | Altre condotte di terzi | | Gallerie, Tunnel, Mini-Microtunnel, Raise Boring, T.O.C. e Direct Pipe. |
| | Aree impianti stacco-terminale in progetto | | Nuova viabilita' |
| | Aree impianti stacco-terminale esistenti | | |
| | Limite sovrapposizione fogli | | |

SIMBOLOGIA MECCANICA

- Punto di intercettazione di linea (P.I.L.)
- Punto di intercettazione di derivazione importante (P.I.D.I.)
- Punto di intercettazione di derivazione semplice con stacco da P.I.L. (P.I.D.S.)
- Punto di intercettazione e derivazione semplice con stacco da Linea (P.I.D.S.)
- Punto di intercettazione con discaggio di allacciamento (P.I.D.A.)
- Punto predisposto per il discaggio di allacciamento (P.P.D.A.)
- Punto di sezionamento elettrico terminale (P.S.E.T.)
- Stazione predisposta per lancio e ricevimento PIG
- Impianto di riduzione/regolazione della pressione

LEGENDA DEGLI INERBIMENTI

- Inerbimento tabella A
- Inerbimento tabella B

LEGENDA DELLE PIANTAGIONI

- Ripristino di boschi di latifoglie decidue (h 0,60-0,80)
- Ripristino di boschi di latifoglie sempreverdi (h 0,60-0,80)
- Ripristino di boschi di conifere (h 0,60-0,80)
- Ripristino di formazioni arbustive mediterranee (h 0,60-0,80)
- Ripristino di formazioni riparie a prevalenza di Tamerice (h 0,60-0,80)
- Ripristino di formazioni riparie (h 0,60-0,80)
- Ripristino di formazioni riparie a prevalenza di Olmi, Pioppi e Salici

Progressiva chilometrica	N.		
Comuni			
Province			
Impianti			
Opere di sostegno /consolidamento			
Opere di regimazione	Idraulica		
Opere di drenaggio	Acque superficiali		
Inerbimenti			
Piantagioni			