



00	20-12-19	BALLANTE	ANTOGNOLI	PEDINI
INDICE	DATA	DISEGN.	CONTR.	APPROV.

RIF. MET. GAGLIANO – T.IMERESE  
 DN400(16")/DN300(12"), DP 75bar (Fase 2)  
 RIMOZIONE CONDOTTA ESISTENTE

Dis.	SI-3100				Foglio
Comm.	NR/19188				1
Revisioni	00				di 11

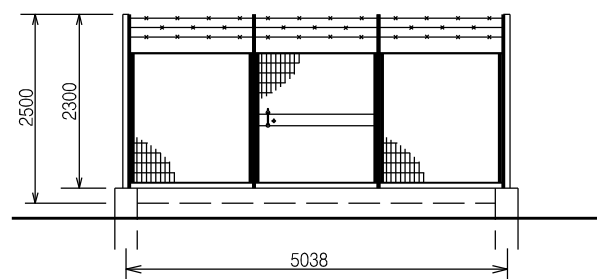
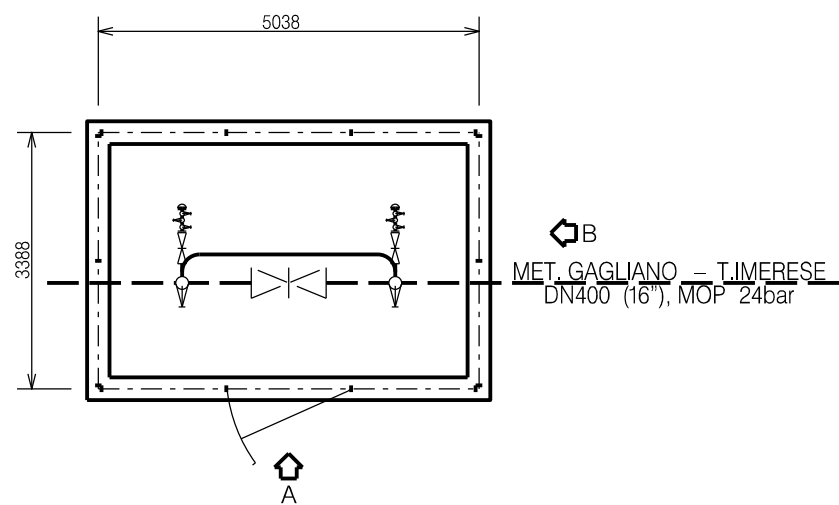
## SCHEDE IMPIANTI

TRATTO 1 PIL n.45670/6.1 DN400 (16") – Com. di SPERLINGA (EN)	Fg. 2 di 11
TRATTO 3 PIL n.45670/7.1 DN400 (16") – Com. di GANGI (PA) PIL n.45670/8 DN400 (16") E STAZIONE DI L /R PIG – Com. di ALIMENA (PA)	Fg. 3 di 11 Fg. 4 di 11
TRATTO 4 PIL n.45670/8.1 DN550 (22") – Com. di ALIMENA (PA) PIDI n.45670/9 DN550 (22") – Com. di BOMPIETRO (PA) PIDI n.45670/9.1 DN550 (22") – Com. di PETRALIA SOTTANA (PA)	Fg. 5 di 11 Fg. 6 di 11 Fg. 7 di 11
TRATTO 8 PIL n.45670/10.1 DN350 (14") – Com. di CALTAVUTURO (PA)	Fg. 8 di 11
TRATTO 9 PIL n.45670/11.1 DN300 (12") – Com. di CALTAVUTURO (PA) PIDI n.45670/12 DN300 (12") – Com. di SCLAFANI BAGNI (PA) PIL n.45670/12.1 DN300 (12") – Com. di SCLAFANI BAGNI (PA)	Fg. 9 di 11 Fg. 10 di 11 Fg. 11 di 11

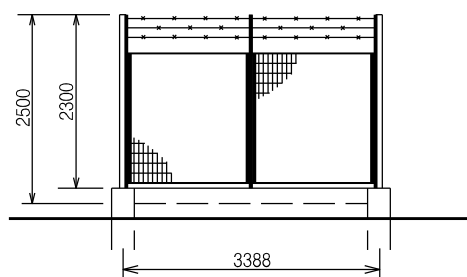


Il presente disegno e' di proprieta' aziendale - La Societa' tutelera' i propri diritti a termine di legge.

Il presente disegno e' di proprieta' aziendale - La Societa' tutelera' i propri diritti a termine di legge.



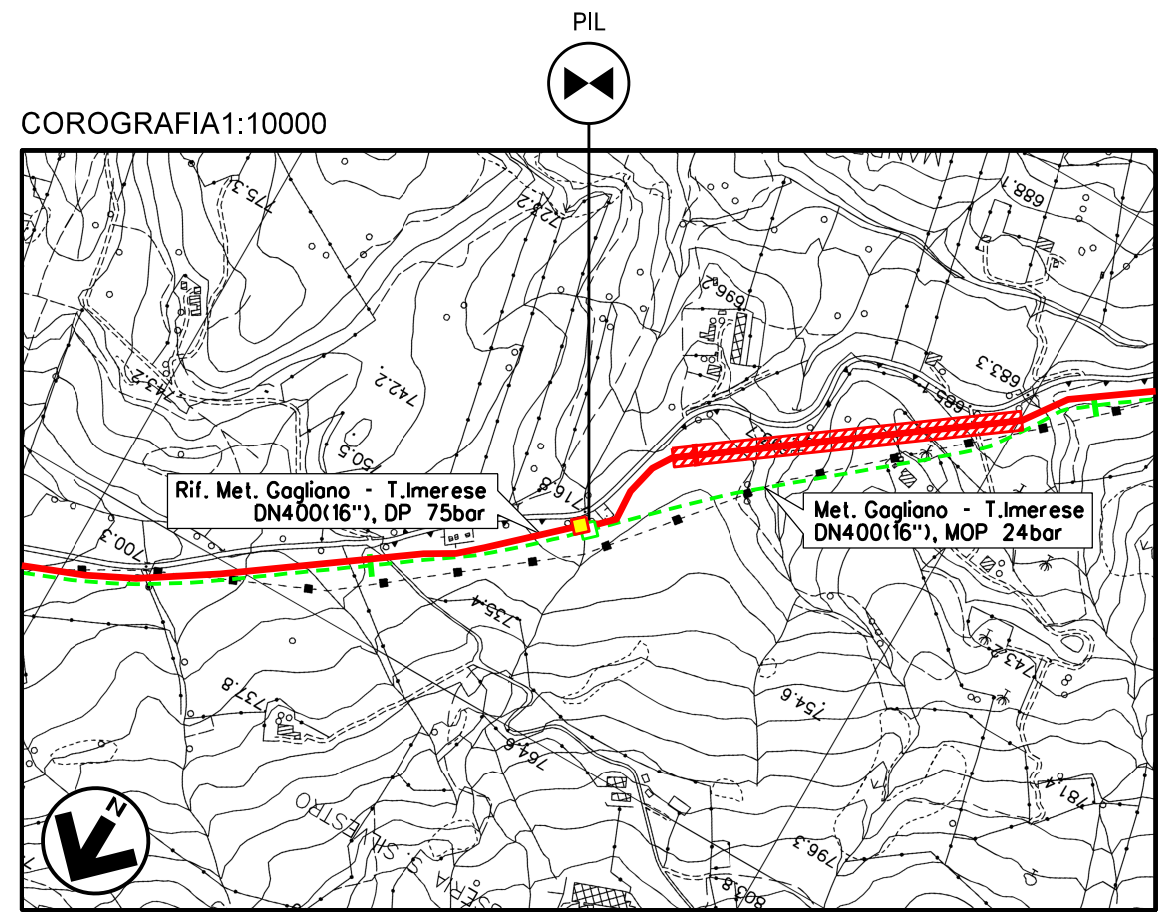
PROSPETTO A



PROSPETTO B





DOCUMENTI DI RIFERIMENTO	N.



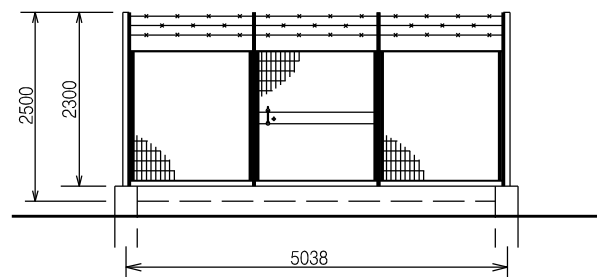
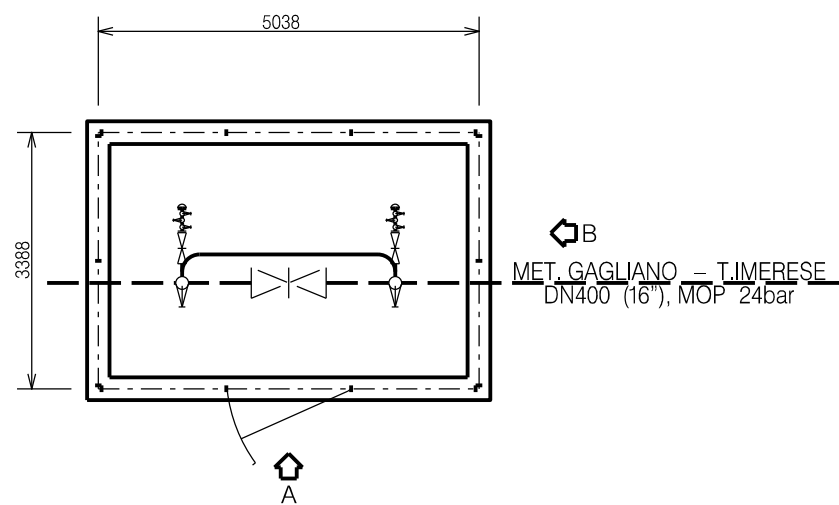
CTR FG. 622080

NOTE:

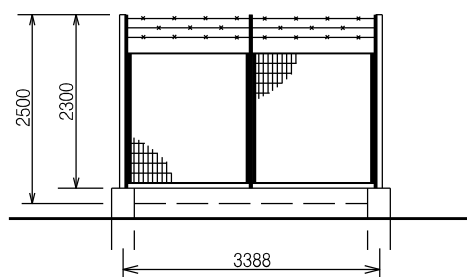
1. TUTTE LE DIMENSIONI E LE ELEVAZIONI SONO DA VERIFICARE IN CANTIERE
2. TUTTE LE DIMENSIONI SONO ESPRESSE IN MILLIMETRI (mm) SE NON DIVERSAMENTE INDICATO
3. POSIZIONE E PROFONDITA' DI EVENTUALI SOTTOSERVISI E METANODOTTI ESISTENTI DOVRANNO ESSERE VERIFICATE IN FASE DI ESECUZIONE DEI LAVORI PREVIO SCAVO A MANO
4. AL TERMINE DEI LAVORI DI SMANTELLAMENTO LE AREE DOVRANNO ESSERE RIPRISTINATE A CURA DELL'APPALTATORE

OO	20-12-19	EMISSIONE	BALLANTE	ANTOGNOLI	PEDINI
INDICE	DATA	REVISIONI	ELABORATO	VERIFICATO	APPROVATO
 			Dis. SI-3100		
			Fg. 2 di 11		
RIF. MET. GAGLIANO - T.IMERESE DN400(16\"/>			Comm. NR/19188		
			INDICE	OO	
SCHEDA IMPIANTO - PIL n.45670/6.1 DN400 (16\"/>			Scala --		
			Sostituisce il .....		
Com. di SPERLINGA (EN)			Sostituito dal .....		

Il presente disegno e' di proprieta' aziendale - La Societa' tutelera' i propri diritti a termine di legge.



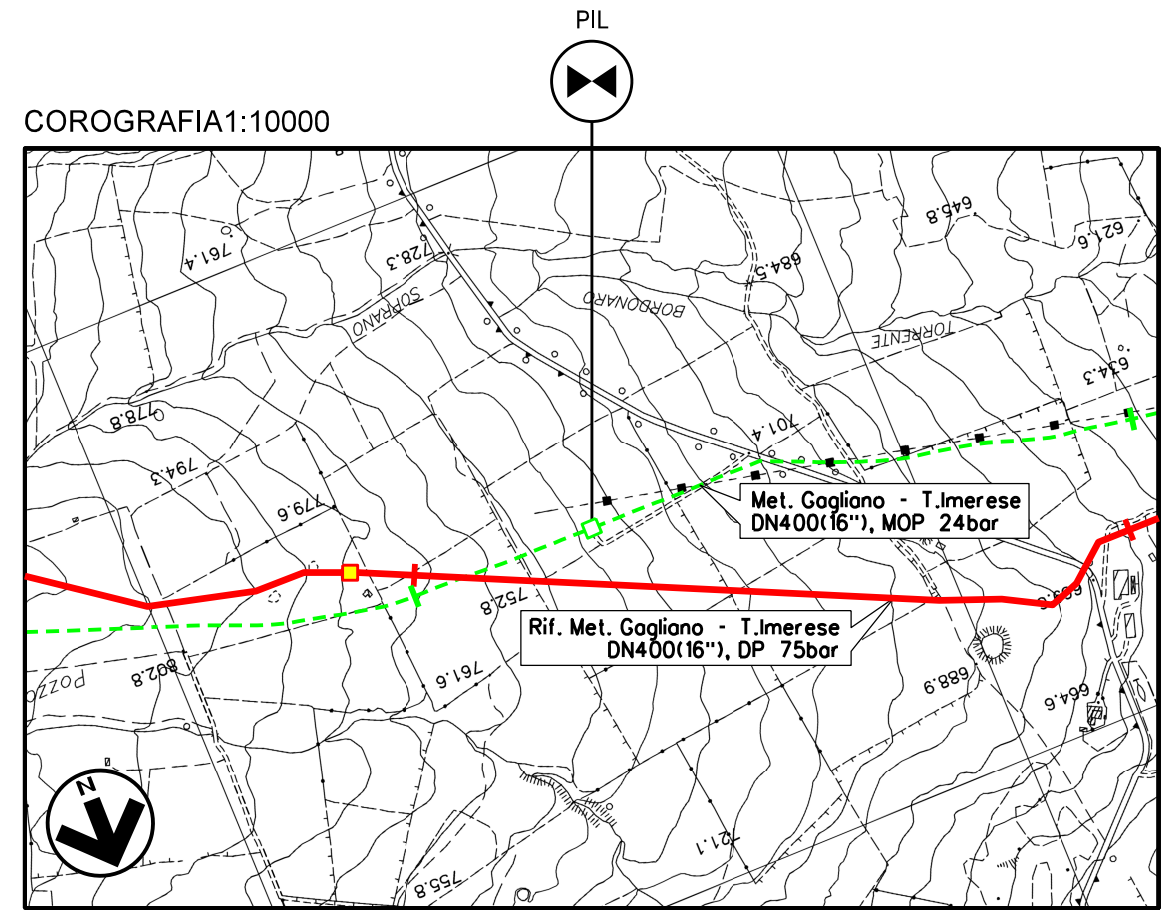
PROSPETTO A



PROSPETTO B





DOCUMENTI DI RIFERIMENTO	N.

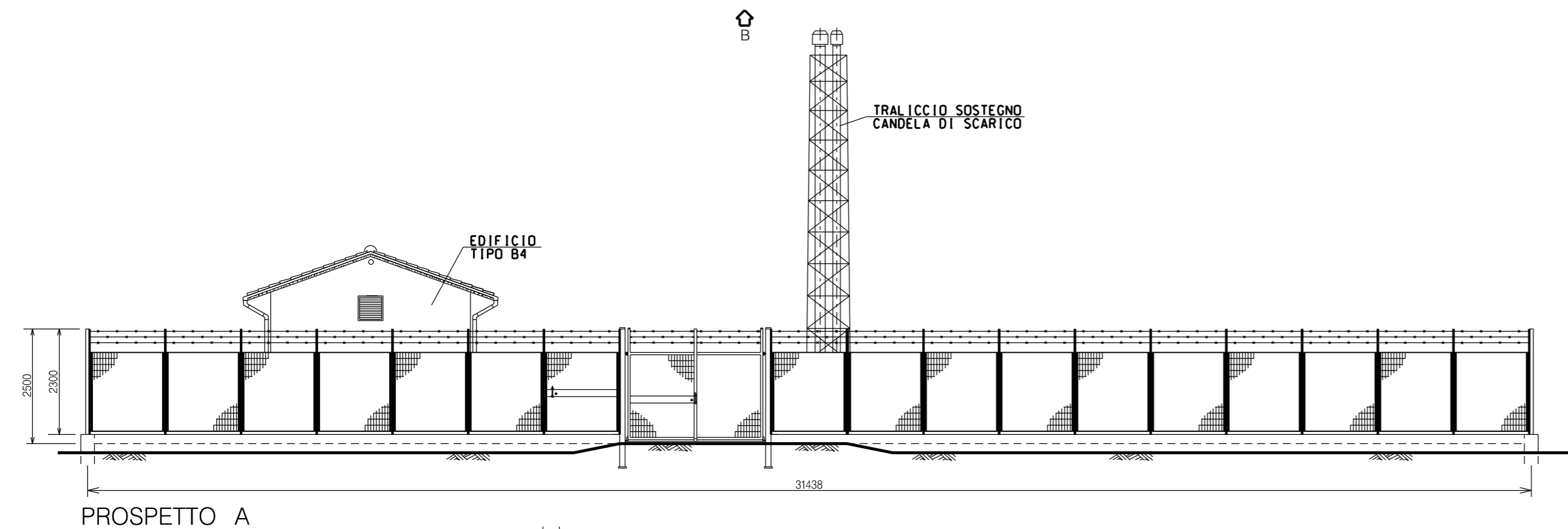
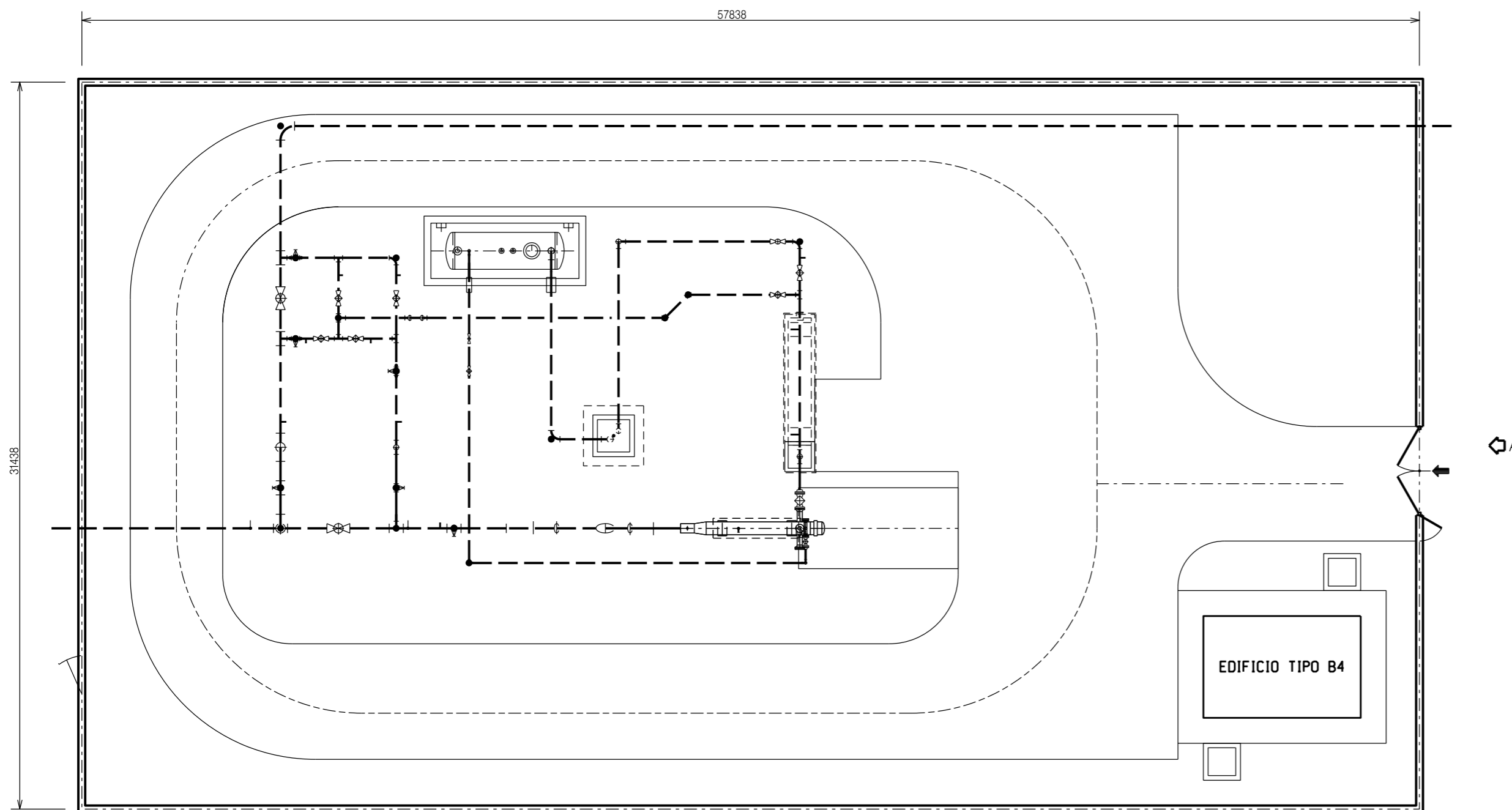


CTR FG. 622110

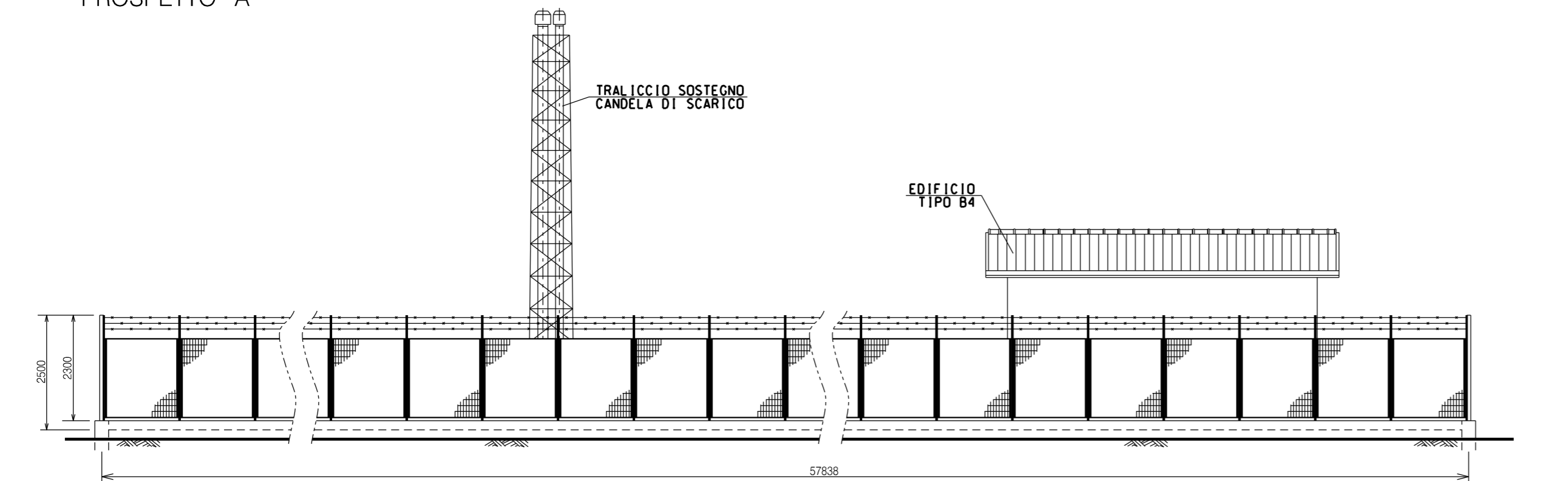
NOTE:

1. TUTTE LE DIMENSIONI E LE ELEVAZIONI SONO DA VERIFICARE IN CANTIERE
2. TUTTE LE DIMENSIONI SONO ESPRESSE IN MILLIMETRI (mm) SE NON DIVERSAMENTE INDICATO
3. POSIZIONE E PROFONDITA' DI EVENTUALI SOTTOSERVISI E METANODOTTI ESISTENTI DOVRANNO ESSERE VERIFICATE IN FASE DI ESECUZIONE DEI LAVORI PREVIO SCAVO A MANO
4. AL TERMINE DEI LAVORI DI SMANTELLAMENTO LE AREE DOVRANNO ESSERE RIPRISTINATE A CURA DELL'APPALTATORE

OO	20-12-19	EMISSIONE	BALLANTE	ANTOGNOLI	PEDINI
INDICE	DATA	REVISIONI	ELABORATO	VERIFICATO	APPROVATO
 			Dis. SI-3100		
RIF. MET. GAGLIANO - T.IMERESE DN400(16")/DN300(12"), DP 75bar (Fase 2) RIMOZIONE CONDOTTA ESISTENTE Tratto 3			Fg. 3 di 11		
			Comm. NR/19188		
			INDICE 00		
			Scala --		
SCHEMA IMPIANTO - PIL n.45670/7.1 DN400 (16") Com. di GANGI (PA)			Sostituisce il .....		
			Sostituito dal .....		

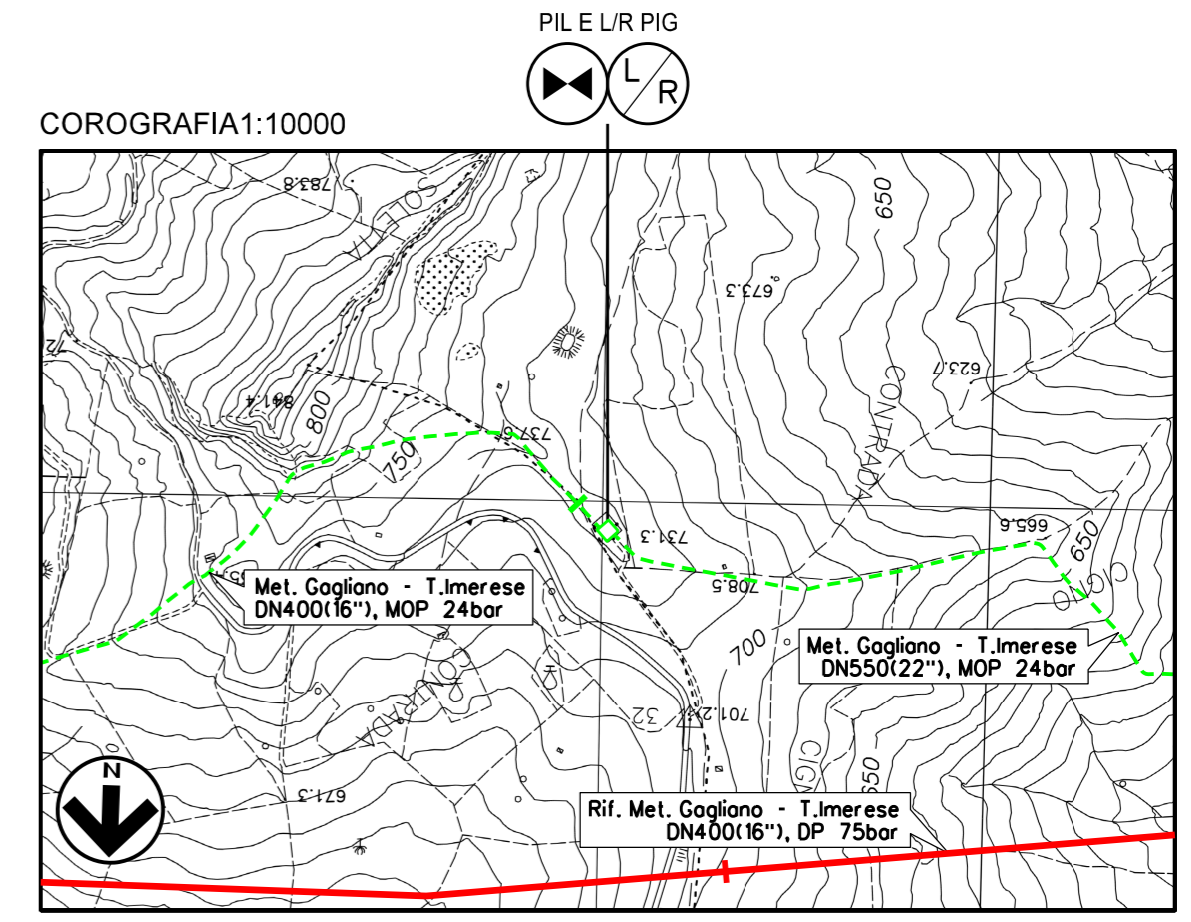


PROSPETTO A



PROSPETTO B

DOCUMENTI DI RIFERIMENTO	N.



CTR FG. 622070

- NOTE:
1. TUTTE LE DIMENSIONI E LE ELEVAZIONI SONO DA VERIFICARE IN CANTIERE
  2. TUTTE LE DIMENSIONI SONO ESPRESSE IN MILLIMETRI (mm) SE NON DIVERSAMENTE INDICATO
  3. POSIZIONE E PROFONDITA' DI EVENTUALI SOTTOSERVIZI E METANODOTTI ESISTENTI DOVRANNO ESSERE VERIFICATE IN FASE DI ESECUZIONE DEI LAVORI PREVIO SCAVO A MANO
  4. AL TERMINE DEI LAVORI DI SMANTELLAMENTO LE AREE DOVRANNO ESSERE RIPRISTINATE A CURA DELL'APPALTATORE

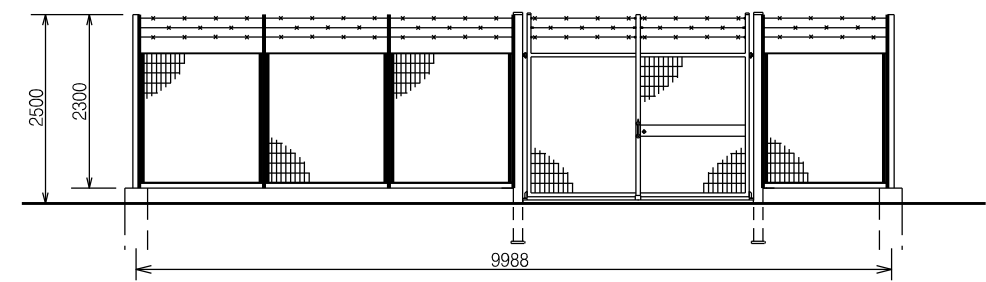
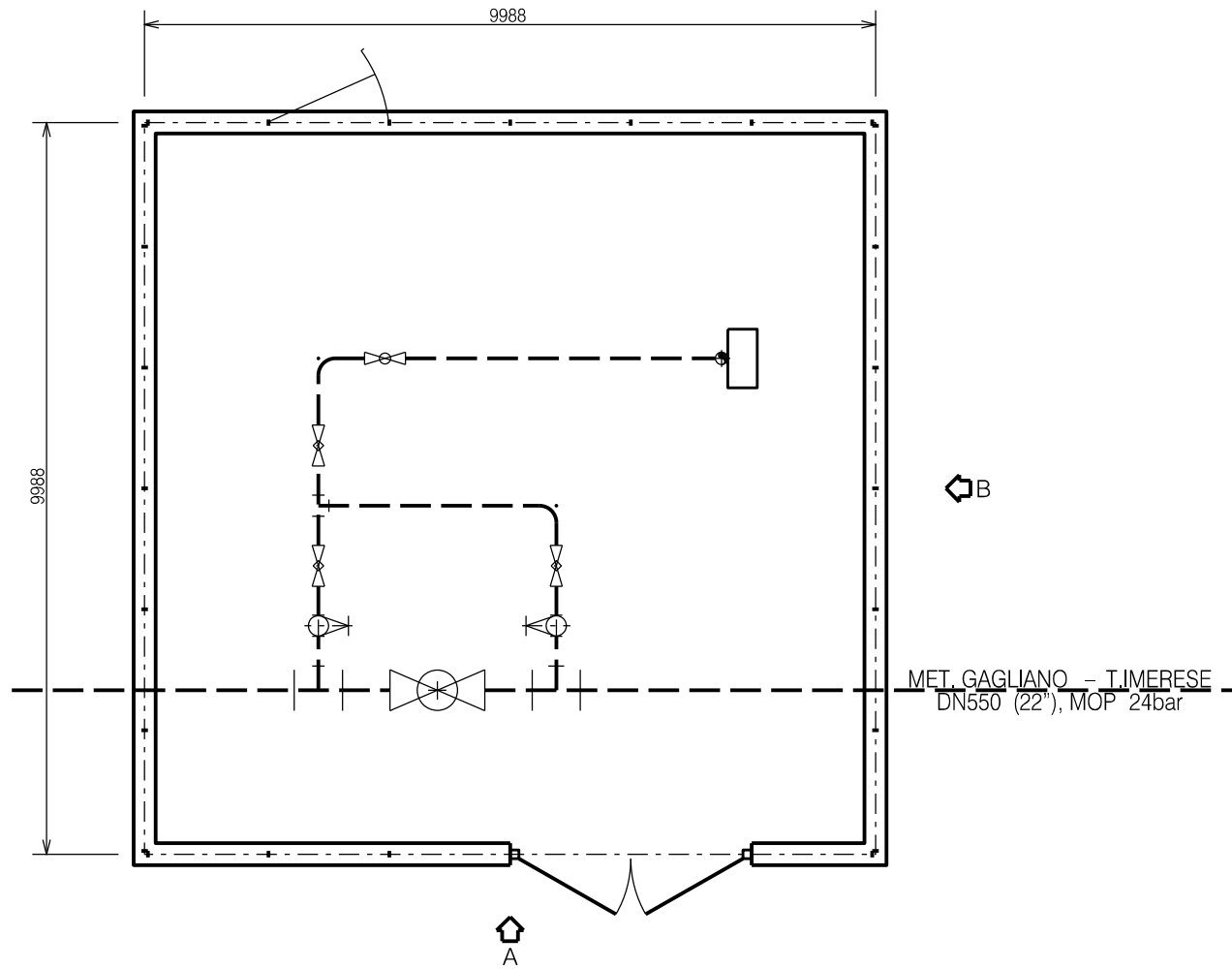


00	20-12-19	EMISSIONE	BALLANTE	ANTOGNOLI	PEDINI
INDICE	DATA	REVISIONI	ELABORATO	VERIFICATO	APPROVATO
				Dis. SI-3100	
				Fg. 4 di 11	
RIF. MET. GAGLIANO - T.IMERESE DN400(16")/DN300(12"), DP 75bar (Fase 2) RIMOZIONE CONDOTTA ESISTENTE Tratto 3			Comm. NR/19188		
			INDICE 00		
			Scala --		
SCHEDA IMPIANTO - PIL n.45670/8 DN400 (16") E STAZIONE DI L/R PIG - Com. di ALIMENA (PA)			Sostituisce il ..... Sostituito dal .....		

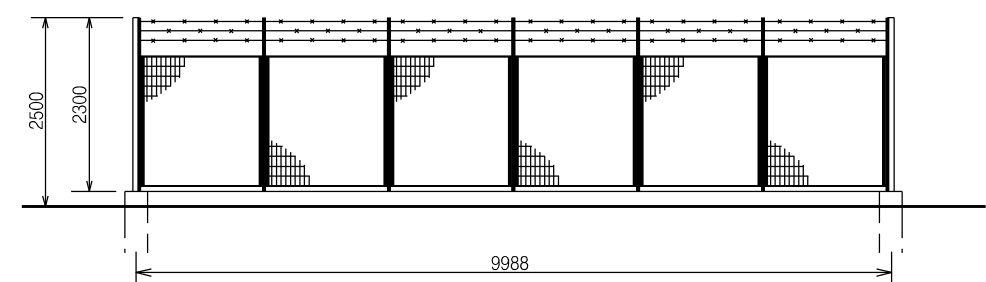
Il presente disegno e' di proprieta' aziendale - La Societa' tutelera' i propri diritti a termine di legge.



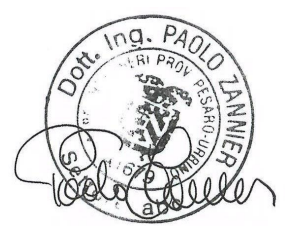
Il presente disegno e' di proprieta' aziendale - La Societa' tutelera' i propri diritti a termine di legge.



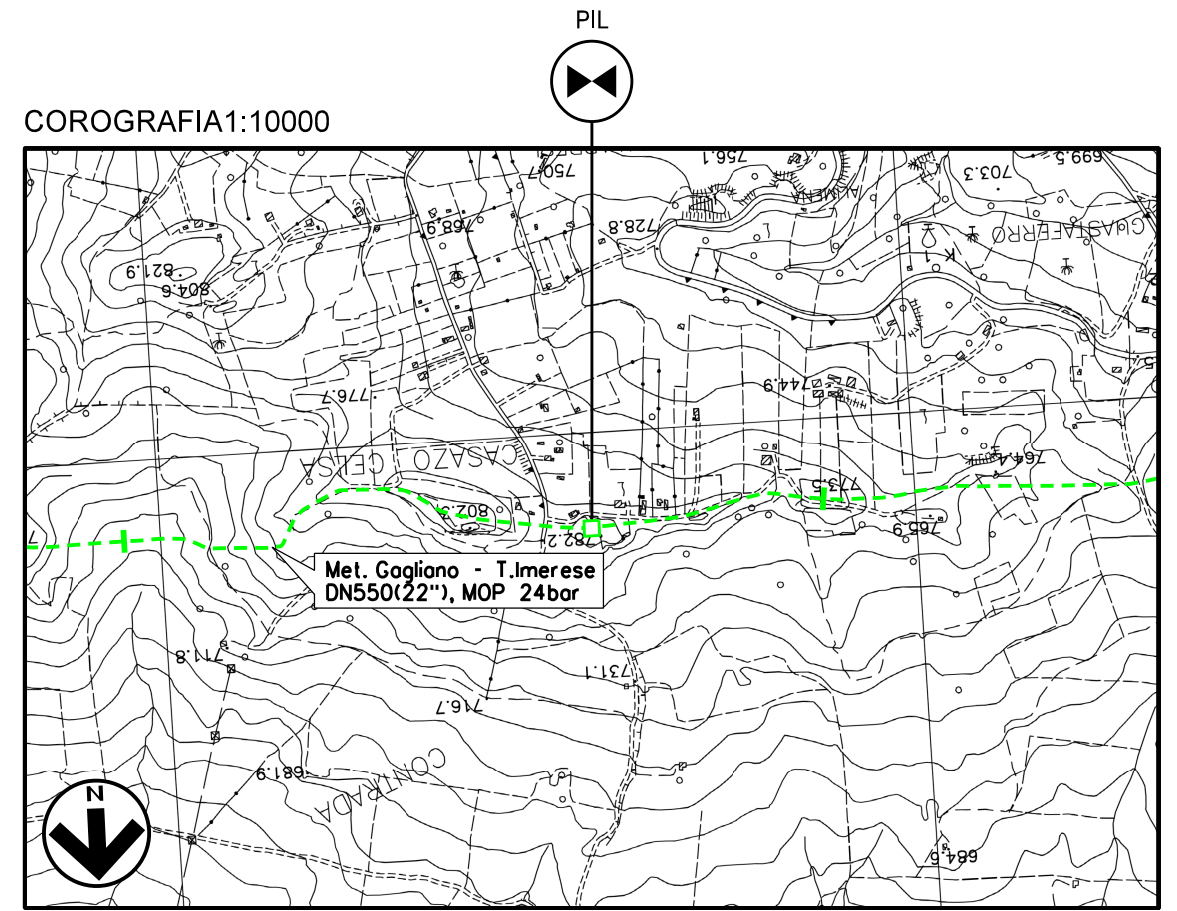
PROSPETTO A



PROSPETTO B





DOCUMENTI DI RIFERIMENTO	N.



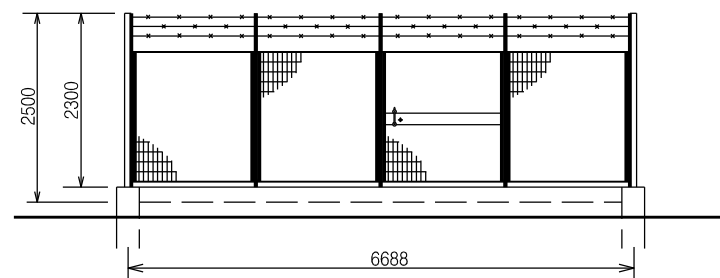
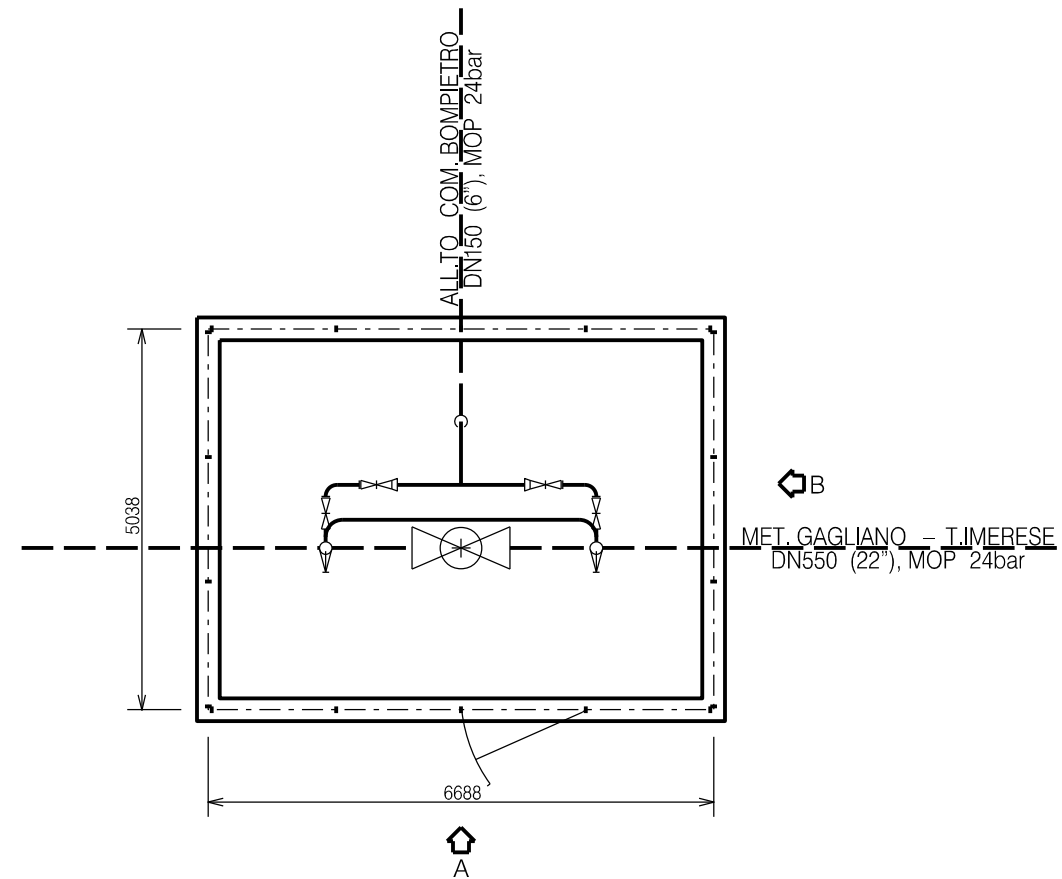
CTR FG. 622060

NOTE:

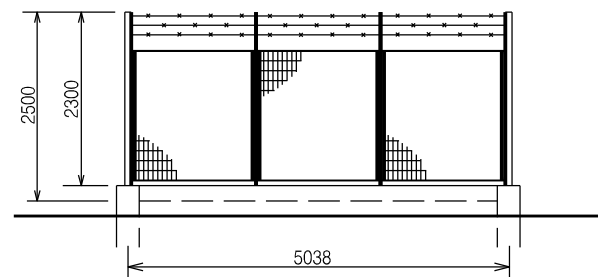
1. TUTTE LE DIMENSIONI E LE ELEVAZIONI SONO DA VERIFICARE IN CANTIERE
2. TUTTE LE DIMENSIONI SONO ESPRESSE IN MILLIMETRI (mm) SE NON DIVERSAMENTE INDICATO
3. POSIZIONE E PROFONDITA' DI EVENTUALI SOTTOSERVISI E METANODOTTI ESISTENTI DOVRANNO ESSERE VERIFICATE IN FASE DI ESECUZIONE DEI LAVORI PREVIO SCAVO A MANO
4. AL TERMINE DEI LAVORI DI SMANTELLAMENTO LE AREE DOVRANNO ESSERE RIPRISTINATE A CURA DELL'APPALTATORE

OO	20-12-19	EMISSIONE	BALLANTE	ANTOGNOLI	PEDINI
INDICE	DATA	REVISIONI	ELABORATO	VERIFICATO	APPROVATO
 			Dis. SI-3100		
			Fg. 5 di 11		
RIF. MET. GAGLIANO - T.IMERESE DN400(16")/DN300(12"), DP 75bar (Fase 2) RIMOZIONE CONDOTTA ESISTENTE Tratto 4			Comm. NR/19188		
			INDICE	00	
SCHEDA IMPIANTO - PIL n.45670/8.1 DN550 (22") Com. di ALIMENA (PA)			Sostituisce il ..... Sostituito dal .....		

Il presente disegno e' di proprieta' aziendale - La Societa' tutelera' i propri diritti a termine di legge.



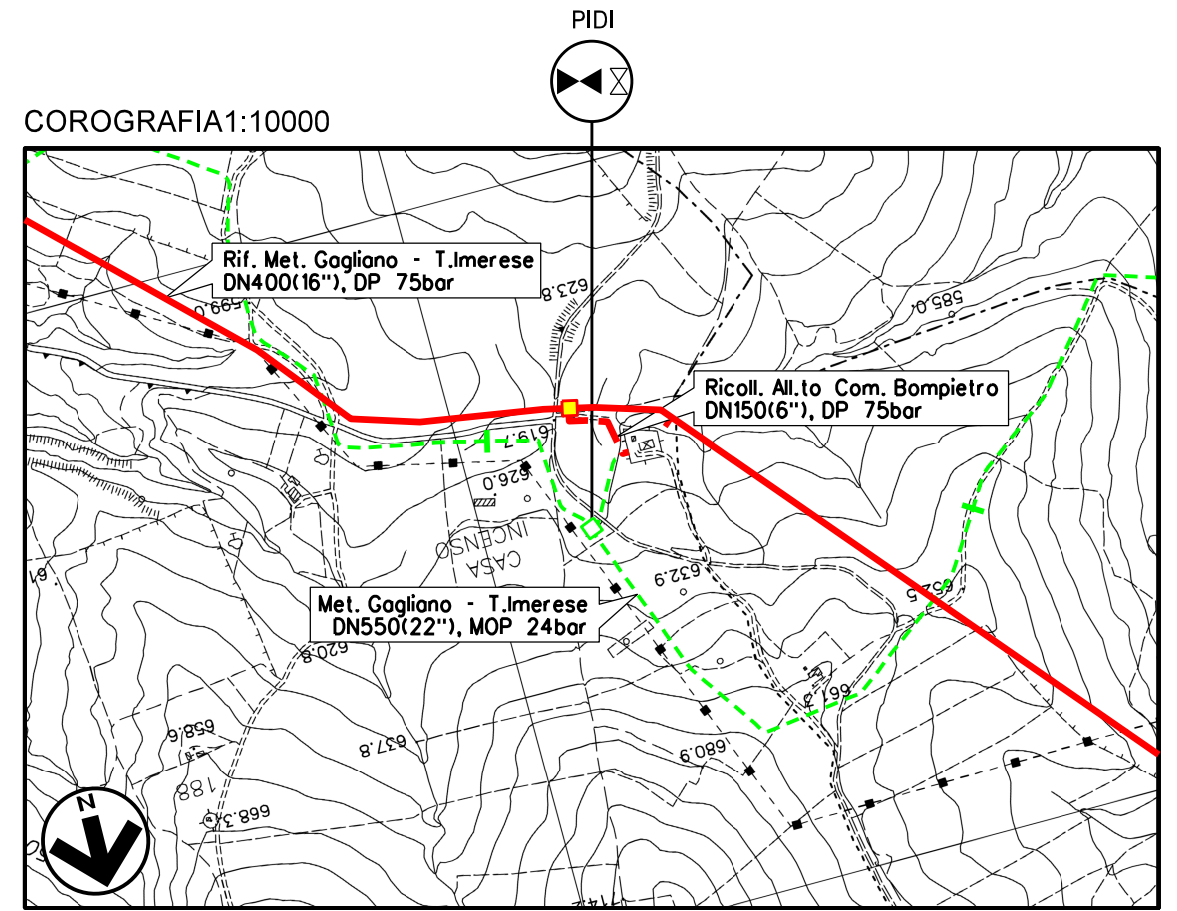
PROSPETTO A



PROSPETTO B





DOCUMENTI DI RIFERIMENTO	N.



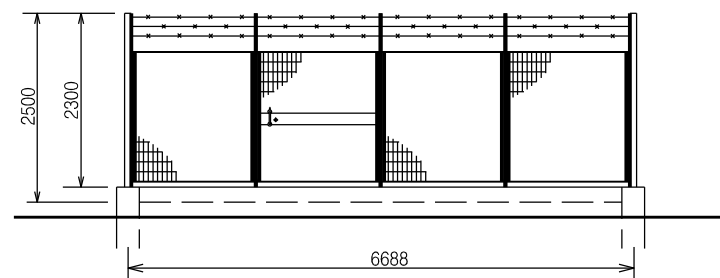
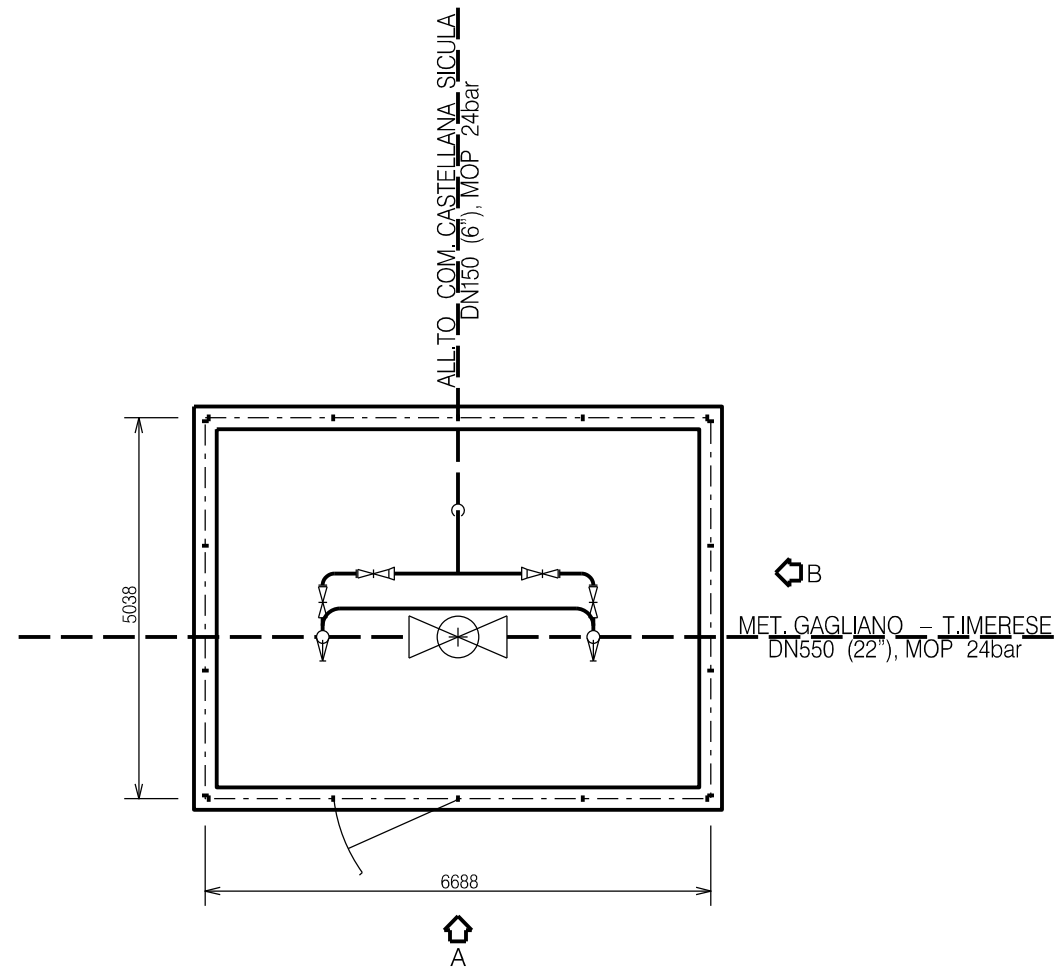
CTR FG. 622050

NOTE:

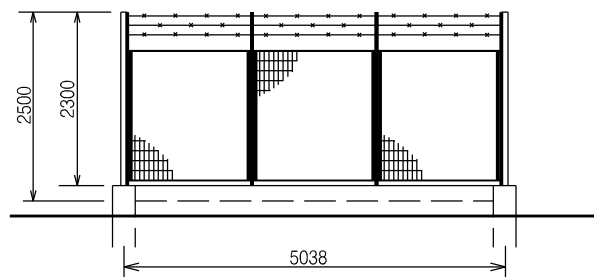
1. TUTTE LE DIMENSIONI E LE ELEVAZIONI SONO DA VERIFICARE IN CANTIERE
2. TUTTE LE DIMENSIONI SONO ESPRESSE IN MILLIMETRI (mm) SE NON DIVERSAMENTE INDICATO
3. POSIZIONE E PROFONDITA' DI EVENTUALI SOTTOSERVISI E METANODOTTI ESISTENTI DOVRANNO ESSERE VERIFICATE IN FASE DI ESECUZIONE DEI LAVORI PREVIO SCAVO A MANO
4. AL TERMINE DEI LAVORI DI SMANTELLAMENTO LE AREE DOVRANNO ESSERE RIPRISTINATE A CURA DELL'APPALTATORE

OO	20-12-19	EMISSIONE	BALLANTE	ANTOGNOLI	PEDINI
INDICE	DATA	REVISIONI	ELABORATO	VERIFICATO	APPROVATO
 			Dis. SI-3100		
			Fg. 6 di 11		
RIF. MET. GAGLIANO - T.IMERESE DN400(16" )/DN300(12" ), DP 75bar (Fase 2) RIMOZIONE CONDOTTA ESISTENTE Tratto 4			Comm. NR/19188		
			INDICE	00	
SCHEDA IMPIANTO - PIDI n.45670/9 DN550 (22" ) Com. di BOMPIETRO (PA)			Sostituisce il ..... Sostituito dal .....		

Il presente disegno e' di proprieta' aziendale - La Societa' tutelera' i propri diritti a termine di legge.



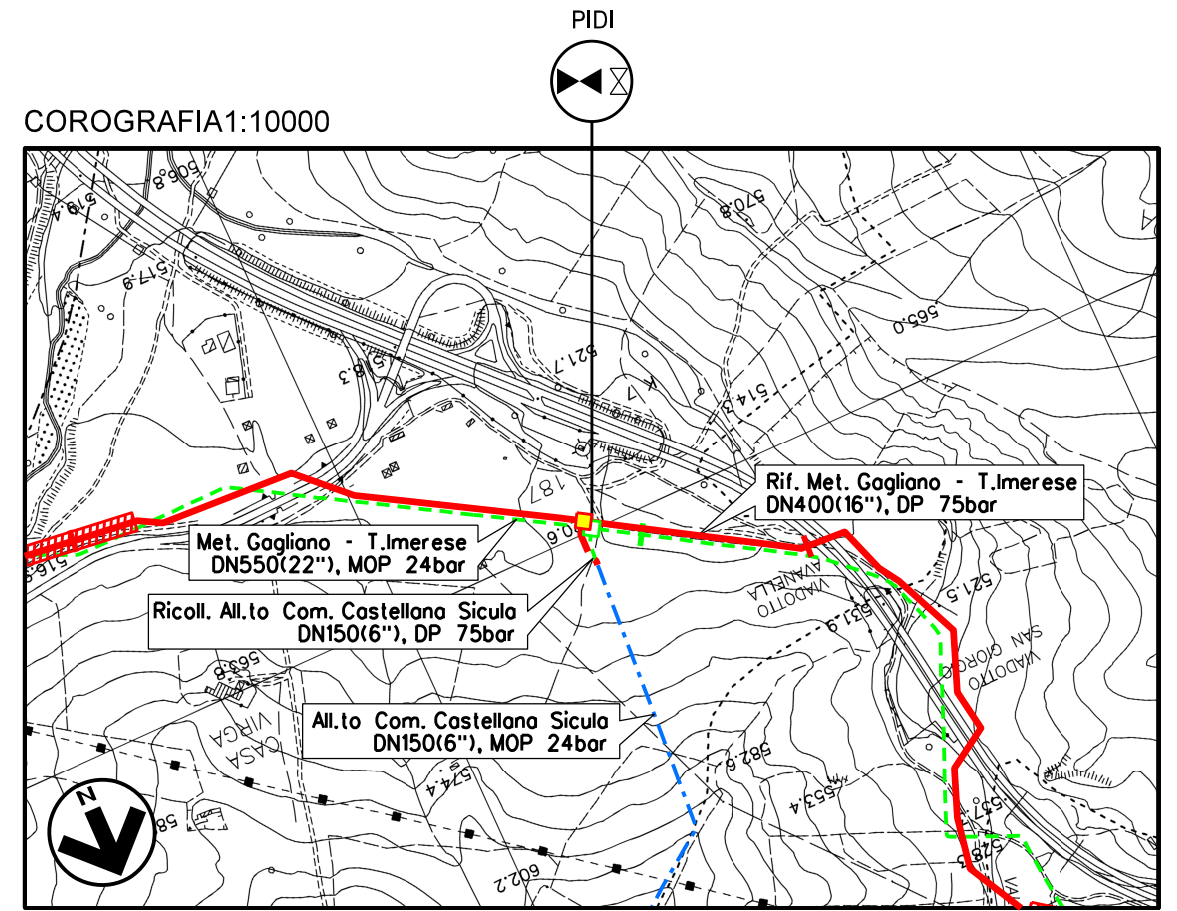
PROSPETTO A



PROSPETTO B





DOCUMENTI DI RIFERIMENTO	N.



CTR FG. 622050

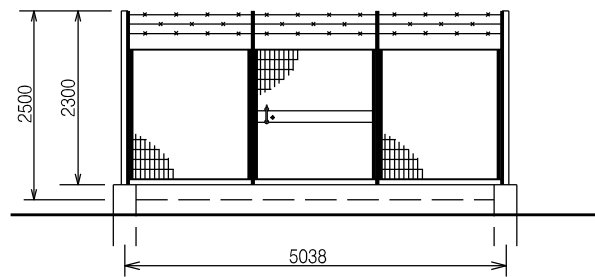
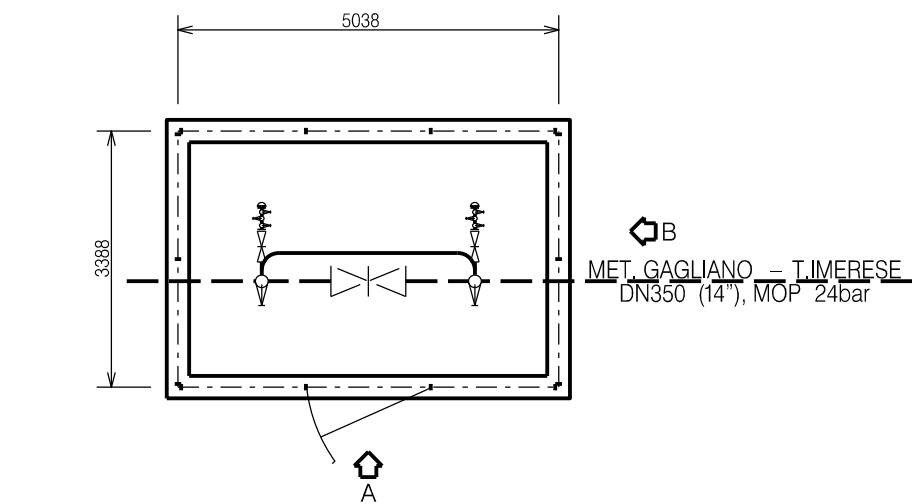
NOTE:

1. TUTTE LE DIMENSIONI E LE ELEVAZIONI SONO DA VERIFICARE IN CANTIERE
2. TUTTE LE DIMENSIONI SONO ESPRESSE IN MILLIMETRI (mm) SE NON DIVERSAMENTE INDICATO
3. POSIZIONE E PROFONDITA' DI EVENTUALI SOTTOSERVISI E METANODOTTI ESISTENTI DOVRANNO ESSERE VERIFICATE IN FASE DI ESECUZIONE DEI LAVORI PREVIO SCAVO A MANO
4. AL TERMINE DEI LAVORI DI SMANTELLAMENTO LE AREE DOVRANNO ESSERE RIPRISTINATE A CURA DELL'APPALTATORE

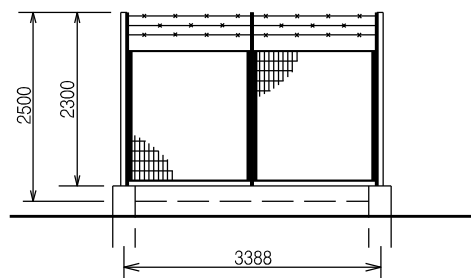
OO	20-12-19	EMISSIONE	BALLANTE	ANTOGNOLI	PEDINI
INDICE	DATA	REVISIONI	ELABORATO	VERIFICATO	APPROVATO
 			Dis.	SI-3100	
			Fg.	7 di 11	
RIF. MET. GAGLIANO - T.IMERESE DN400(16\"/>			Comm.	NR/19188	
			INDICE	00	
SCHEDA IMPIANTO - PIDI n.45670/9.1 DN550 (22\"/>			Scala	--	
			Sostituisce il .....	Sostituito dal .....	



Il presente disegno e' di proprieta' aziendale - La Societa' tutelera' i propri diritti a termine di legge.



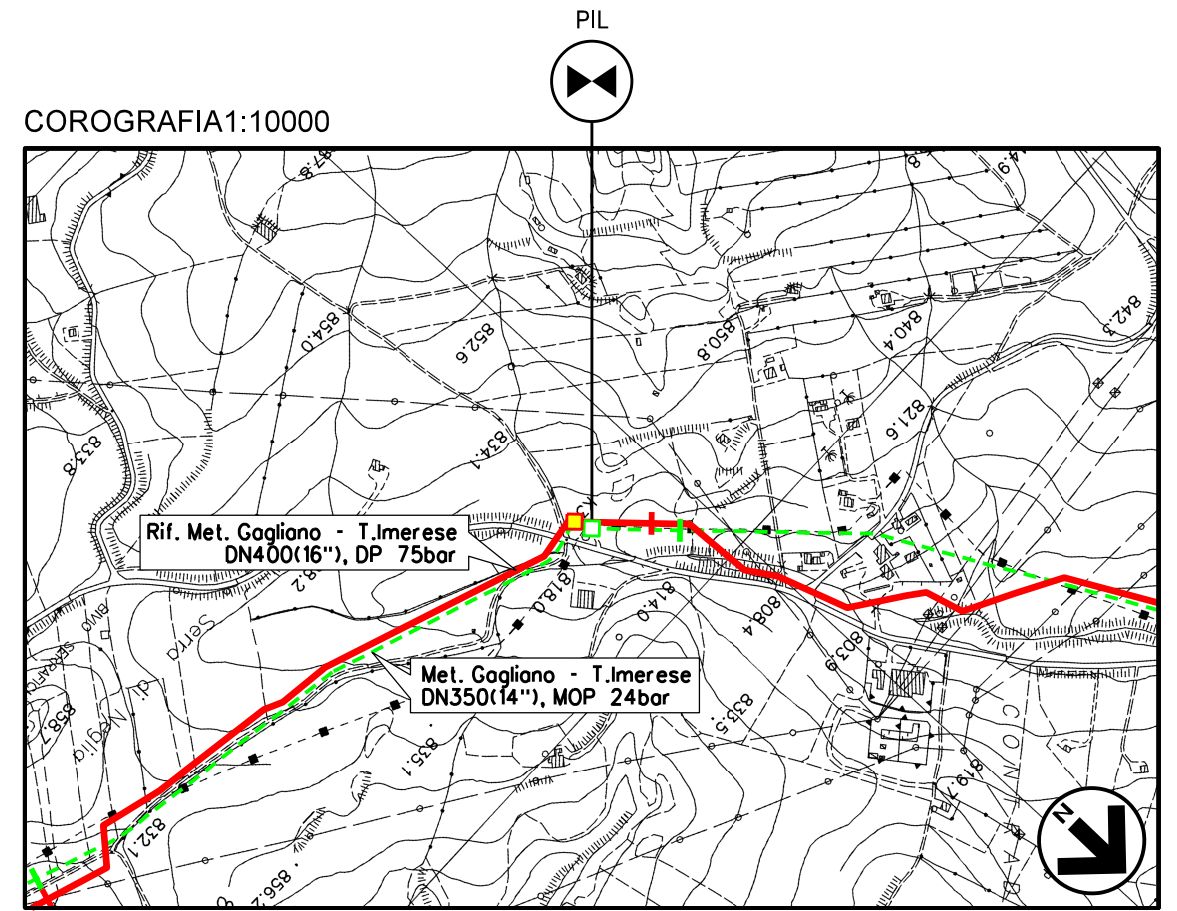
PROSPETTO A



PROSPETTO B





DOCUMENTI DI RIFERIMENTO	N.



CTR FG. 621040

NOTE:

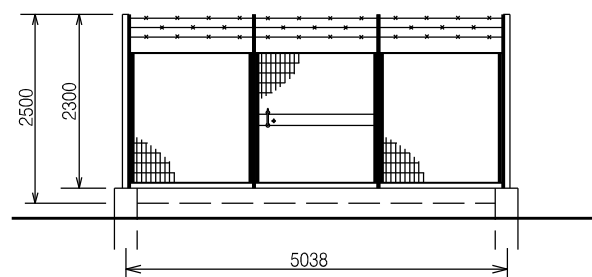
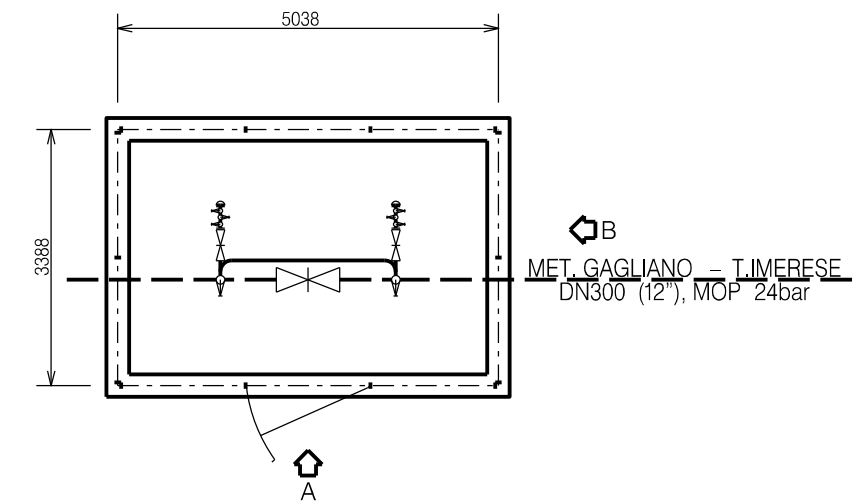
1. TUTTE LE DIMENSIONI E LE ELEVAZIONI SONO DA VERIFICARE IN CANTIERE
2. TUTTE LE DIMENSIONI SONO ESPRESSE IN MILLIMETRI (mm) SE NON DIVERSAMENTE INDICATO
3. POSIZIONE E PROFONDITA' DI EVENTUALI SOTTOSERVISI E METANODOTTI ESISTENTI DOVRANNO ESSERE VERIFICATE IN FASE DI ESECUZIONE DEI LAVORI PREVIO SCAVO A MANO
4. AL TERMINE DEI LAVORI DI SMANTELLAMENTO LE AREE DOVRANNO ESSERE RIPRISTINATE A CURA DELL'APPALTATORE

OO	20-12-19	EMISSIONE	BALLANTE	ANTOGNOLI	PEDINI
INDICE	DATA	REVISIONI	ELABORATO	VERIFICATO	APPROVATO
 			Dis. SI-3100		
			Fg. 8 di 11		
RIF. MET. GAGLIANO - T.IMERESE DN400(16")/DN300(12"), DP 75bar (Fase 2) RIMOZIONE CONDOTTA ESISTENTE Tratto 8			Comm. NR/19188		
			INDICE	OO	
SCHEDA IMPIANTO - PIL n.45670/10.1 DN350 (14") Com. di CALTAVUTURO (PA)			Sostituisce il ..... Sostituito dal .....		

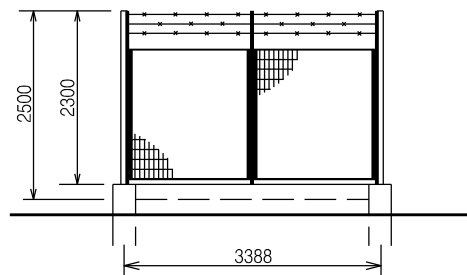


Il presente disegno e' di proprieta' aziendale - La Societa' tutelera' i propri diritti a termine di legge.

DOCUMENTI DI RIFERIMENTO	N.

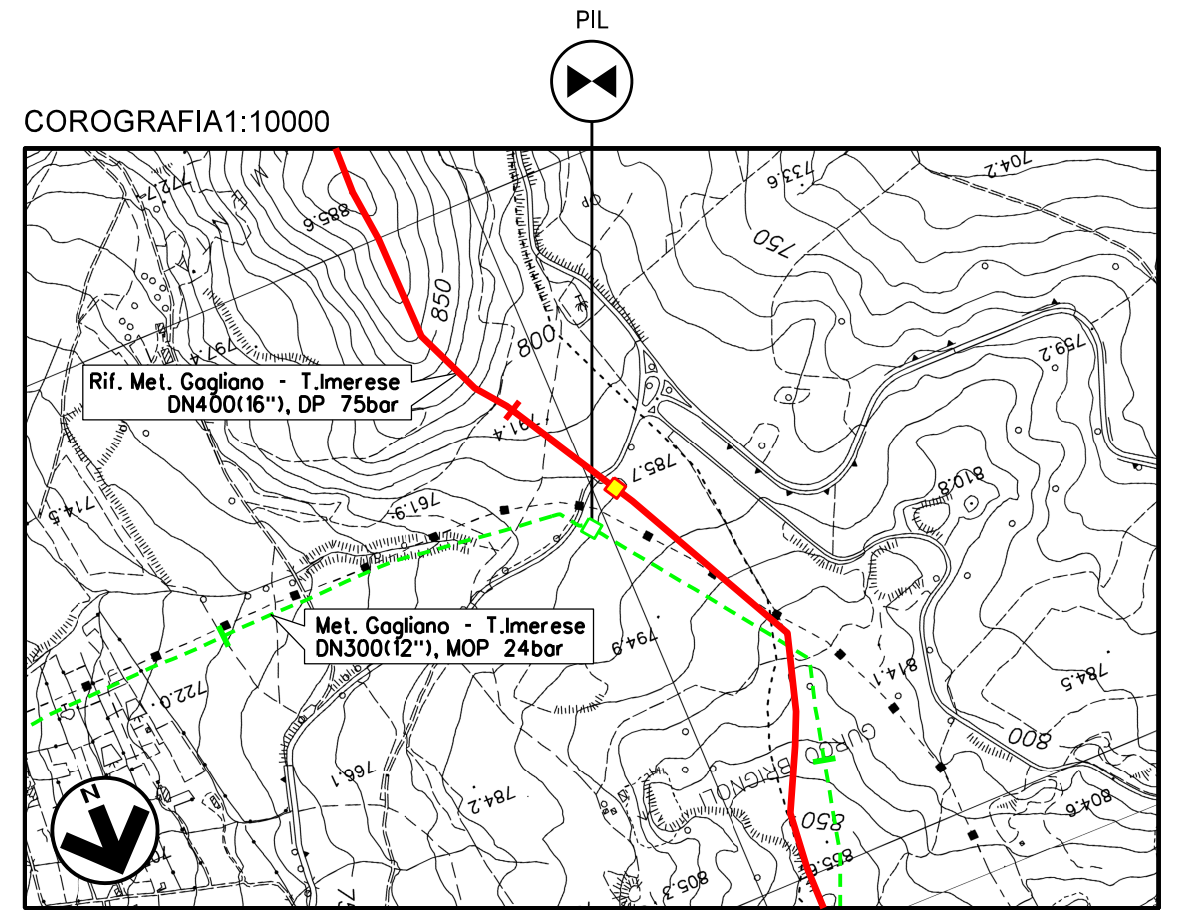


PROSPETTO A



PROSPETTO B

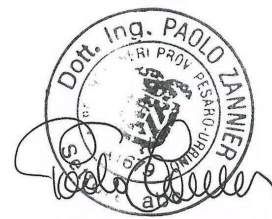
B  
 MET. GAGLIANO - T.IMERESE  
 DN300 (12"), MOP 24bar



CTR FG. 621030

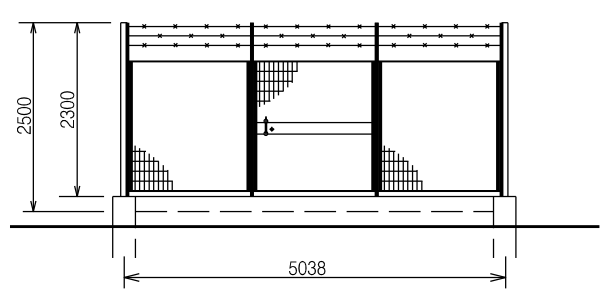
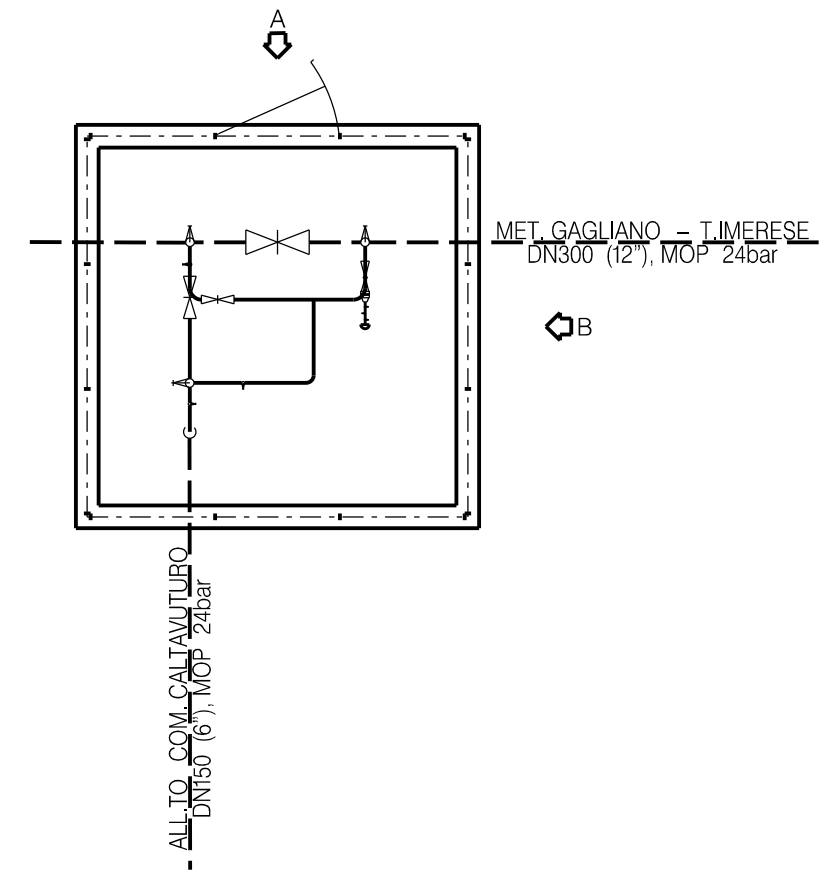
NOTE:

1. TUTTE LE DIMENSIONI E LE ELEVAZIONI SONO DA VERIFICARE IN CANTIERE
2. TUTTE LE DIMENSIONI SONO ESPRESSE IN MILLIMETRI (mm) SE NON DIVERSAMENTE INDICATO
3. POSIZIONE E PROFONDITA' DI EVENTUALI SOTTOSERVISI E METANODOTTI ESISTENTI DOVRANNO ESSERE VERIFICATE IN FASE DI ESECUZIONE DEI LAVORI PREVIO SCAVO A MANO
4. AL TERMINE DEI LAVORI DI SMANTELLAMENTO LE AREE DOVRANNO ESSERE RIPRISTINATE A CURA DELL'APPALTATORE

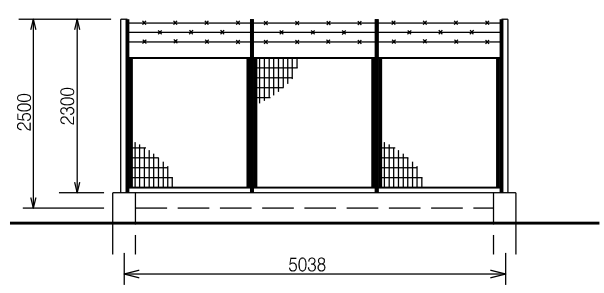


00	20-12-19	EMISSIONE	BALLANTE	ANTOGNOLI	PEDINI
INDICE	DATA	REVISIONI	ELABORATO	VERIFICATO	APPROVATO
			Dis.	SI-3100	
			Fg.	9 di 11	
<b>RIF. MET. GAGLIANO - T.IMERESE</b> <b>DN400(16")/DN300(12"), DP 75bar (Fase 2)</b> <b>RIMOZIONE CONDOTTA ESISTENTE</b> <b>Tratto 9</b>			Comm.	NR/19188	
			INDICE	00	
SCHEDA IMPIANTO - PIL n.45670/11.1 DN300 (12") Com. di CALTAVUTURO (PA)			Scala	--	
			Sostituisce il .....		
			Sostituito dal .....		

Il presente disegno e' di proprieta' aziendale - La Societa' tutelera' i propri diritti a termine di legge.



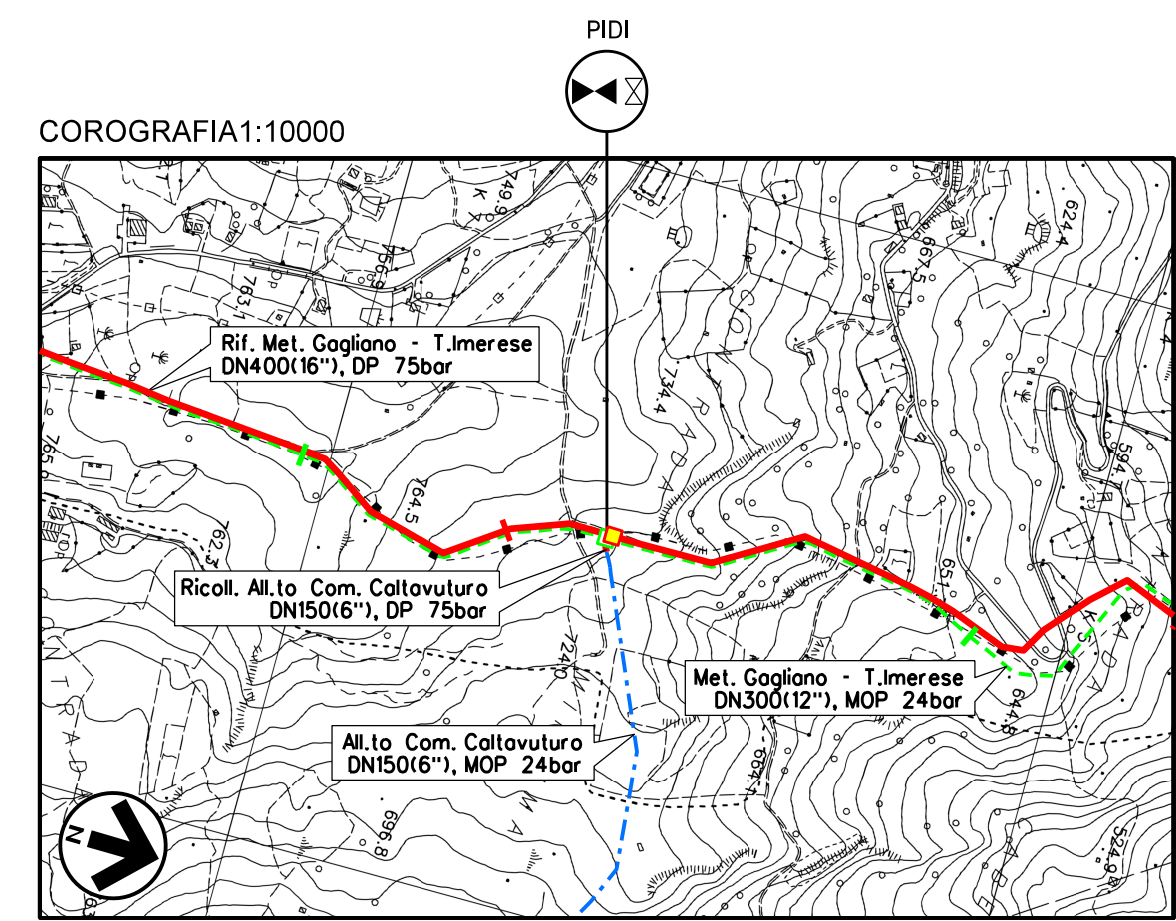
PROSPETTO A



PROSPETTO B



DOCUMENTI DI RIFERIMENTO	N.

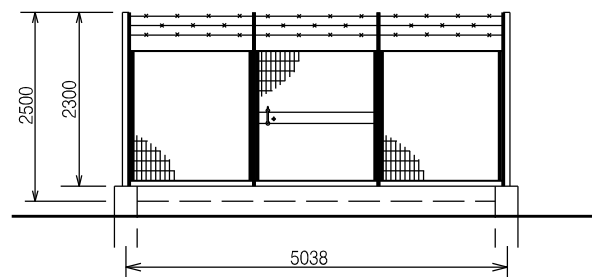
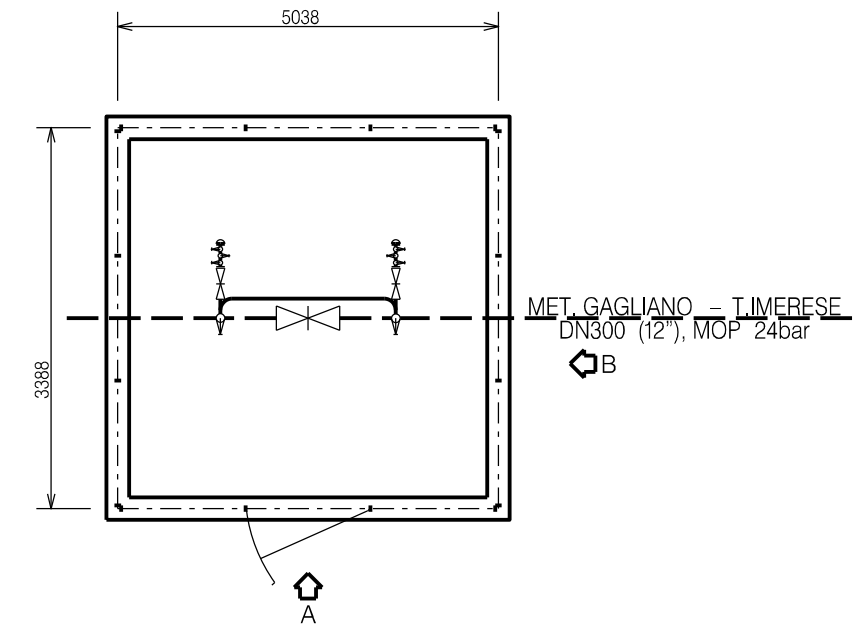


CTR FG. 609150

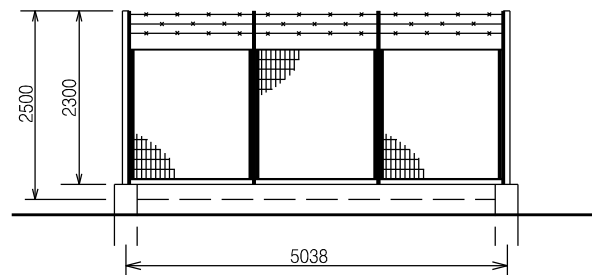
- NOTE:
1. TUTTE LE DIMENSIONI E LE ELEVAZIONI SONO DA VERIFICARE IN CANTIERE
  2. TUTTE LE DIMENSIONI SONO ESPRESSE IN MILLIMETRI (mm) SE NON DIVERSAMENTE INDICATO
  3. POSIZIONE E PROFONDITA' DI EVENTUALI SOTTOSERVISI E METANODOTTI ESISTENTI DOVRANNO ESSERE VERIFICATE IN FASE DI ESECUZIONE DEI LAVORI PREVIO SCAVO A MANO
  4. AL TERMINE DEI LAVORI DI SMANTELLAMENTO LE AREE DOVRANNO ESSERE RIPRISTINATE A CURA DELL'APPALTATORE

00	20-12-19	EMISSIONE	BALLANTE	ANTOGNOLI	PEDINI
INDICE	DATA	REVISIONI	ELABORATO	VERIFICATO	APPROVATO
			Dis. SI-3100		
RIF. MET. GAGLIANO - T.IMERESE DN400(16" )/DN300(12" ), DP 75bar (Fase 2) RIMOZIONE CONDOTTA ESISTENTE Tratto 9			Fg. 10 di 11		
SCHEDA IMPIANTO - PIDI n.45670/12 DN300 (12" ) Com. di SCLAFANI BAGNI (PA)			Comm. NR/19188		
			INDICE 00 Scala --		
			Sostituisce il ..... Sostituito dal .....		

Il presente disegno e' di proprieta' aziendale - La Societa' tutelera' i propri diritti a termine di legge.



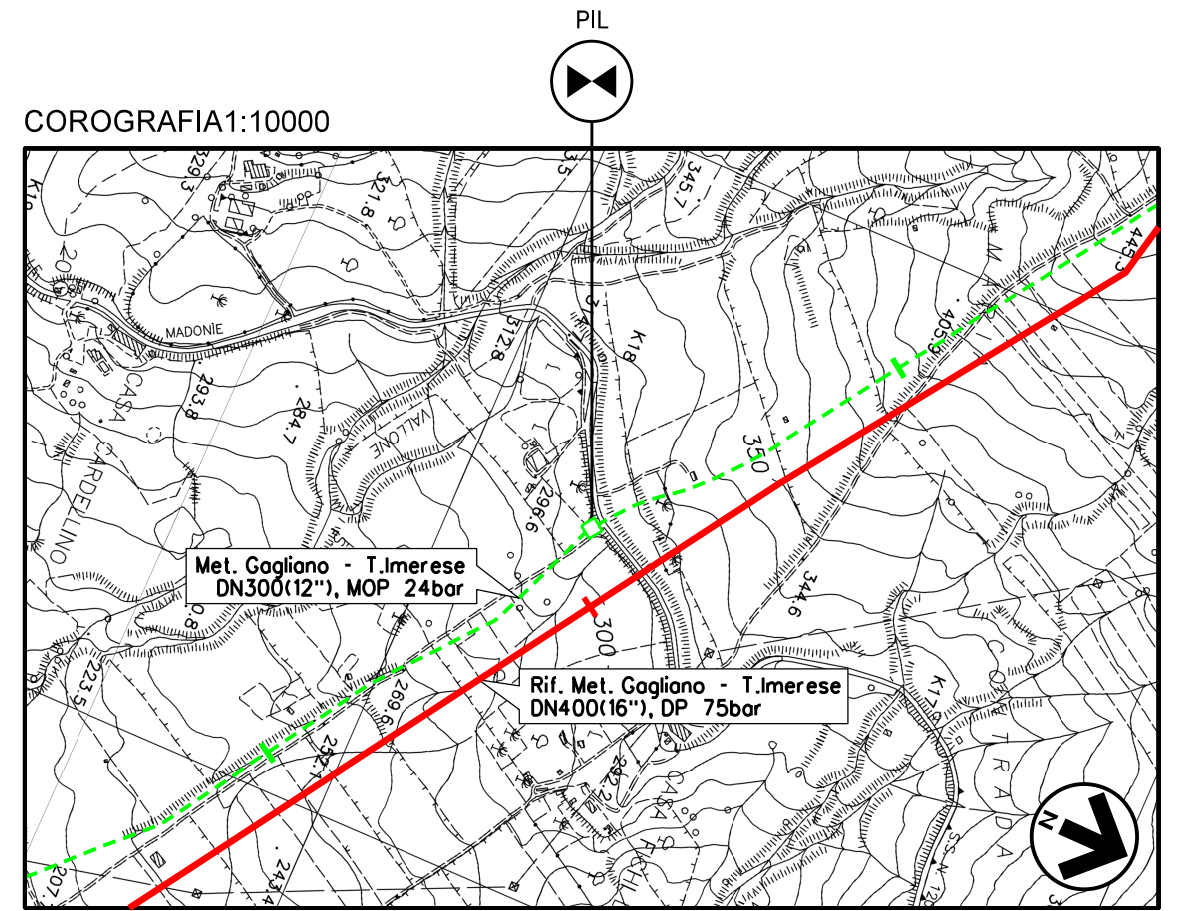
PROSPETTO A



PROSPETTO B





DOCUMENTI DI RIFERIMENTO	N.



CTR FG. 609110

NOTE:

1. TUTTE LE DIMENSIONI E LE ELEVAZIONI SONO DA VERIFICARE IN CANTIERE
2. TUTTE LE DIMENSIONI SONO ESPRESSE IN MILLIMETRI (mm) SE NON DIVERSAMENTE INDICATO
3. POSIZIONE E PROFONDITA' DI EVENTUALI SOTTOSERVISI E METANODOTTI ESISTENTI DOVRANNO ESSERE VERIFICATE IN FASE DI ESECUZIONE DEI LAVORI PREVIO SCAVO A MANO
4. AL TERMINE DEI LAVORI DI SMANTELLAMENTO LE AREE DOVRANNO ESSERE RIPRISTINATE A CURA DELL'APPALTATORE

00	20-12-19	EMISSIONE	BALLANTE	ANTOGNOLI	PEDINI
INDICE	DATA	REVISIONI	ELABORATO	VERIFICATO	APPROVATO
 			Dis. SI-3100		
			Fg. 11 di 11		
RIF. MET. GAGLIANO - T. IMERESE DN400(16")/DN300(12"), DP 75bar (Fase 2) RIMOZIONE CONDOTTA ESISTENTE Tratto 9			Comm. NR/19188		
			INDICE	00	
SCHEDA IMPIANTO - PID n.45670/12.1 DN300 (12") Com. di SCLAFANI BAGNI (PA)			Sostituisce il ..... Sostituito dal .....		