



COROGRAFIA Scala 1:250.000



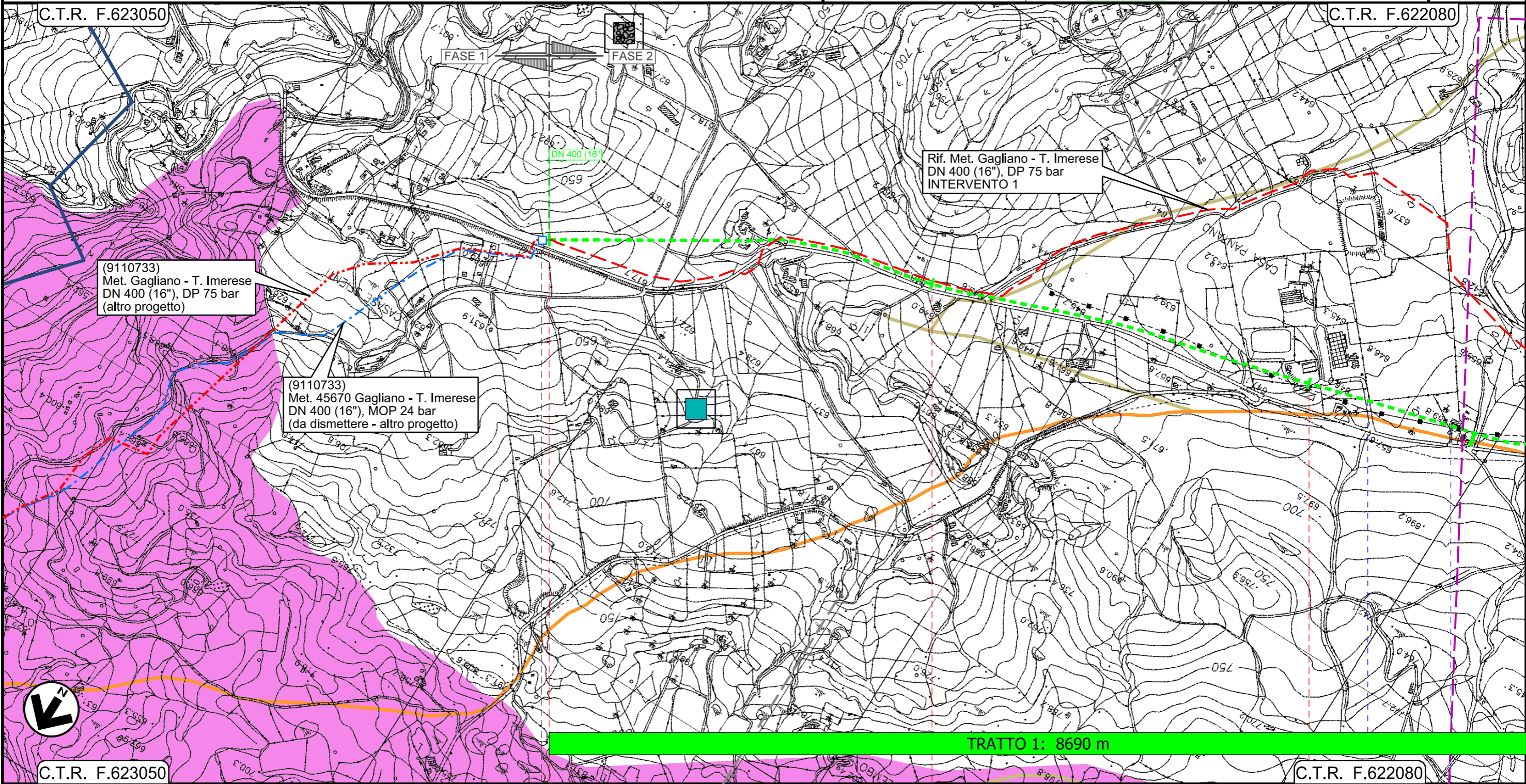
00	18/03/2020	EMISSIONE	PAPPALARDO	DI RUSCIO	PEDINI
INDICE	DATA	REVISIONI	ELABORATO	VERIFICATO	APPROVATO
 			Dis. PG-SR-328		
			Fg. 1 di 20		
Metanodotto Gagliano - T. Imerese DN vari, MOP 24 bar			Comm. NR/19188		
			INDICE	00	
Rimozione Condotta Esistente STRUMENTI DI TUTELA E PIANIFICAZIONE REGIONALI			Scala 1:10000		
			Sostituisce il Sostituito dal		
FASE 2			N. Rif. 03858-ENV-DW-300-0028 - FILE NAME: PG-SR-328-01_00.dgn		
			Sostituisce il Sostituito dal		

Metanodotto Gagliano - T. Imerese
DN vari, MOP 24 bar

FASE 2

Rimozione Condotta Esistente
STRUMENTI DI TUTELA E PIANIFICAZIONE REGIONALI

00	18/03/2020	EMISSIONE	PAPPALARDO	DI RUSCIO	PEDINI	Foglio 2
INDICE	DATA	REVISIONI	ELABORATO	VERIFICATO	APPROVATO	
			Dis. PG-SR-328			di 20
			Comm. NR/19188			Scala 1:10000



C.T.R. F.623050

C.T.R. F.622080

0+000

1

2

NICOSIA
ENNA

45670/5.2
Km 0+000

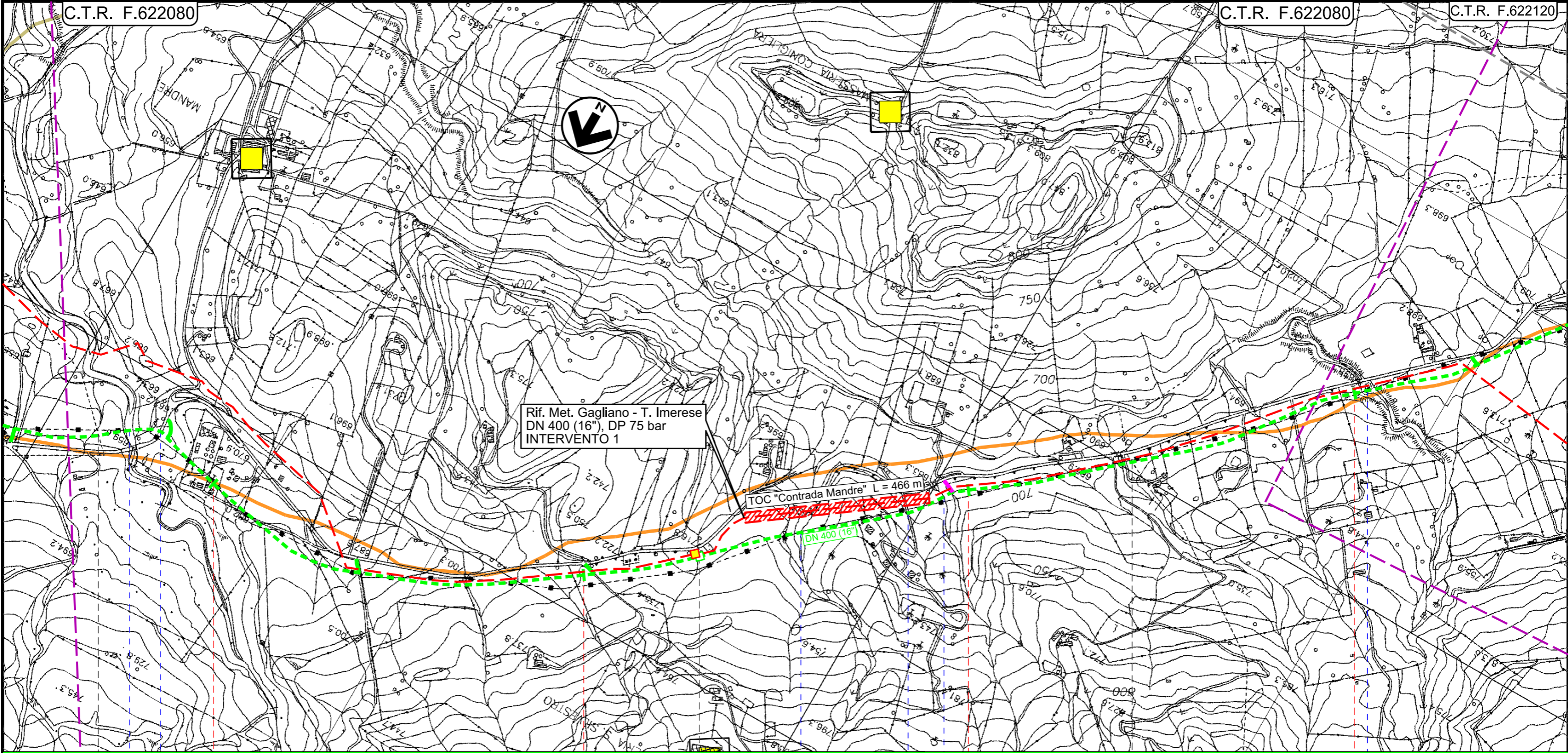
Strada privata — Strada privata —

Metanodotto Gagliano - T. Imerese
DN vari, MOP 24 bar

FASE 2

Rimozione Condotta Esistente
STRUMENTI DI TUTELA E PIANIFICAZIONE REGIONALI

00	18/03/2020	EMISSIONE	PAPPALARDO	DI RUSCIO	PEDINI	Foglio 3 di 20 Scala 1:10000
INDICE	DATA	REVISIONI	ELABORATO	VERIFICATO	APPROVATO	
			Dis. PG-SR-328			
			Comm. NR/19188			

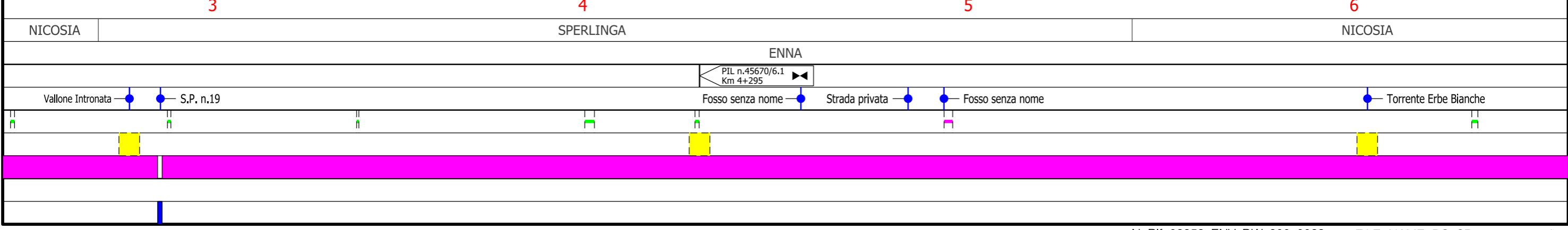


Rif. Met. Gagliano - T. Imerese
DN 400 (16"), DP 75 bar
INTERVENTO 1

TOC "Contrada Mandre" L = 466 m

DN 400 (16")

TRATTO 1: 8690 m



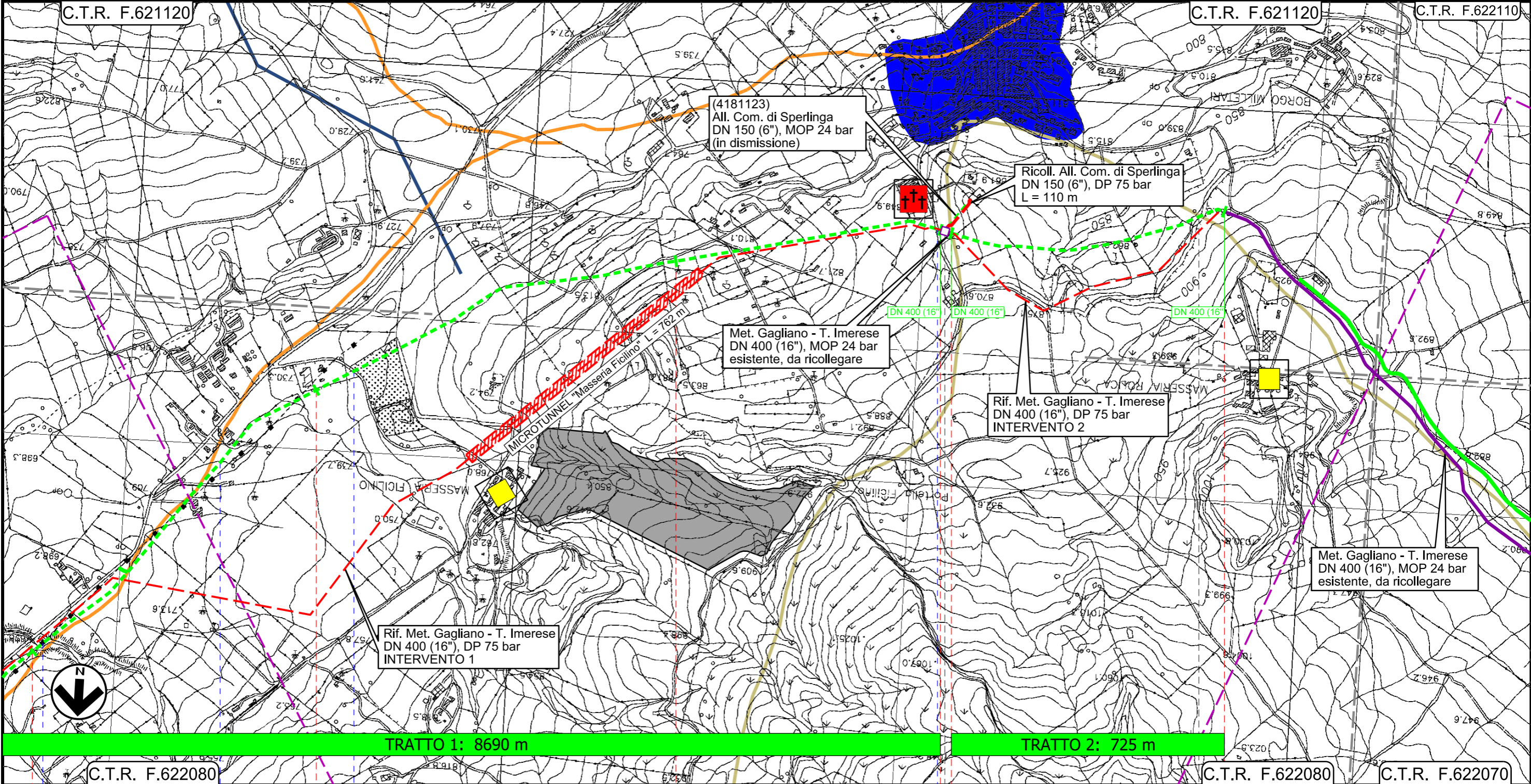
Il presente disegno e' di proprieta' aziendale - La Societa' tutela i propri diritti a termine di legge.

Metanodotto Gagliano - T. Imerese
DN vari, MOP 24 bar

FASE 2

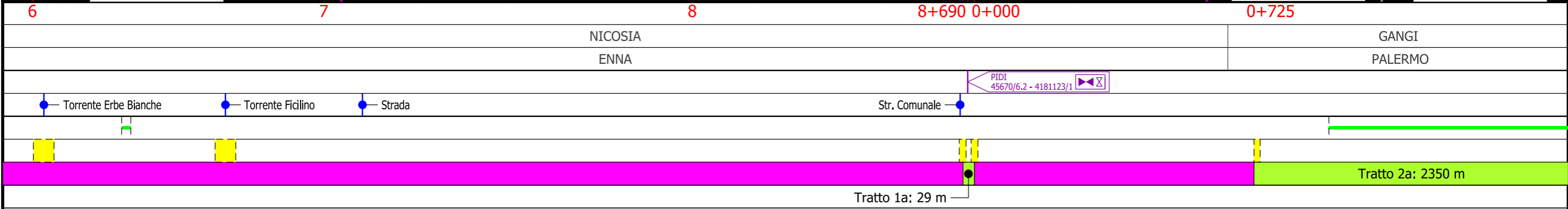
Rimozione Condotta Esistente
STRUMENTI DI TUTELA E PIANIFICAZIONE REGIONALI

00	18/03/2020	EMISSIONE	PAPPALARDO	DI RUSCIO	PEDINI	Foglio 4
INDICE	DATA	REVISIONI	ELABORATO	VERIFICATO	APPROVATO	
			Dis. PG-SR-328			di 20
			Comm. NR/19188			Scala 1:10000



TRATTO 1: 8690 m

TRATTO 2: 725 m



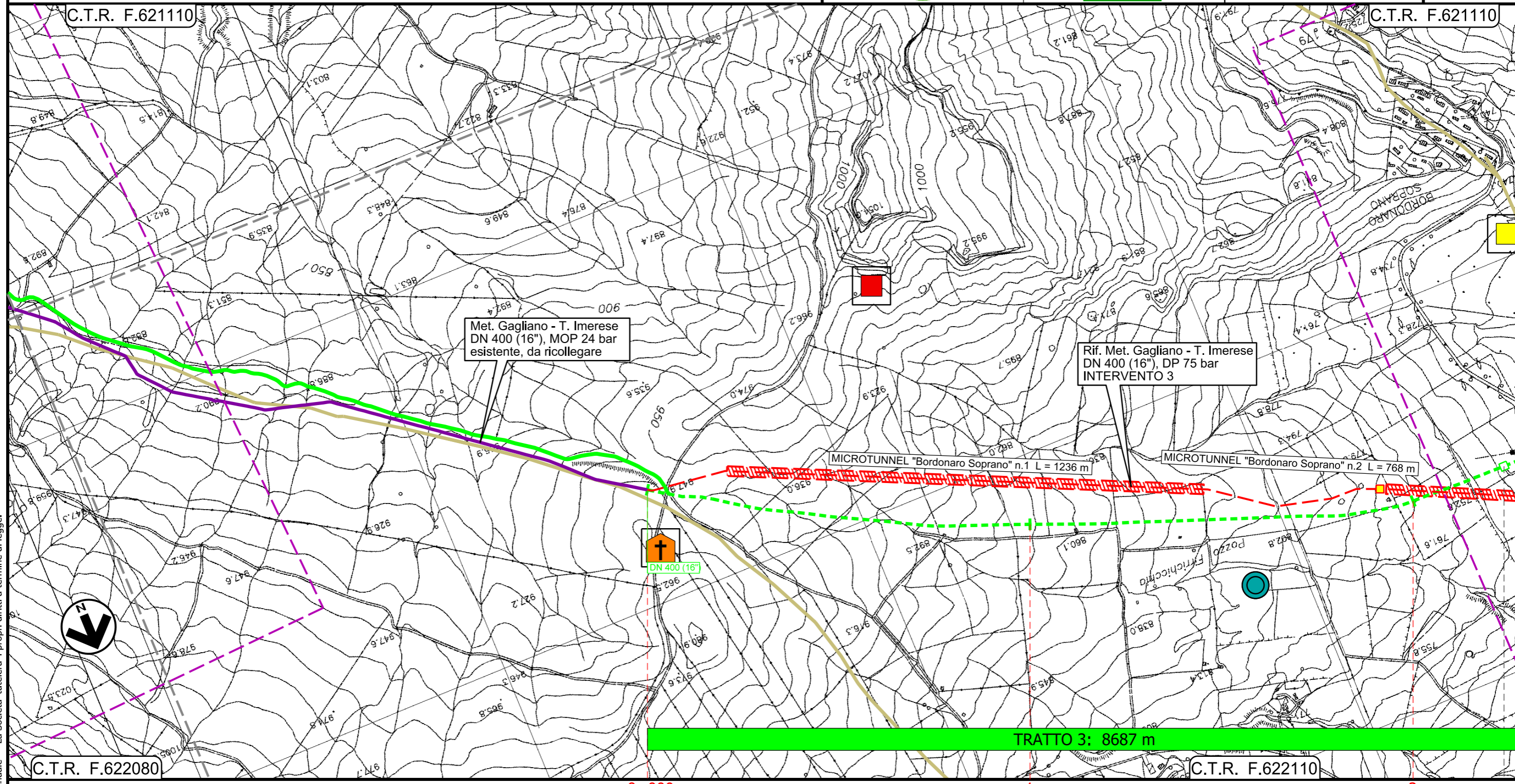
Il presente disegno e' di proprieta' aziendale - La Societa' tutelera i propri diritti a termine di legge.

Metanodotto Gagliano - T. Imerese
DN vari, MOP 24 bar

FASE 2

Rimozione Condotta Esistente
STRUMENTI DI TUTELA E PIANIFICAZIONE REGIONALI

00	18/03/2020	EMISSIONE	PAPPALARDO	DI RUSCIO	PEDINI	Foglio 5 di 20 Scala 1:10000
INDICE	DATA	REVISIONI	ELABORATO	VERIFICATO	APPROVATO	
			Dis. PG-SR-328			
			Comm. NR/19188			



Il presente disegno e' di proprieta' aziendale - La Societa' tutelera' i propri diritti a termine di legge.

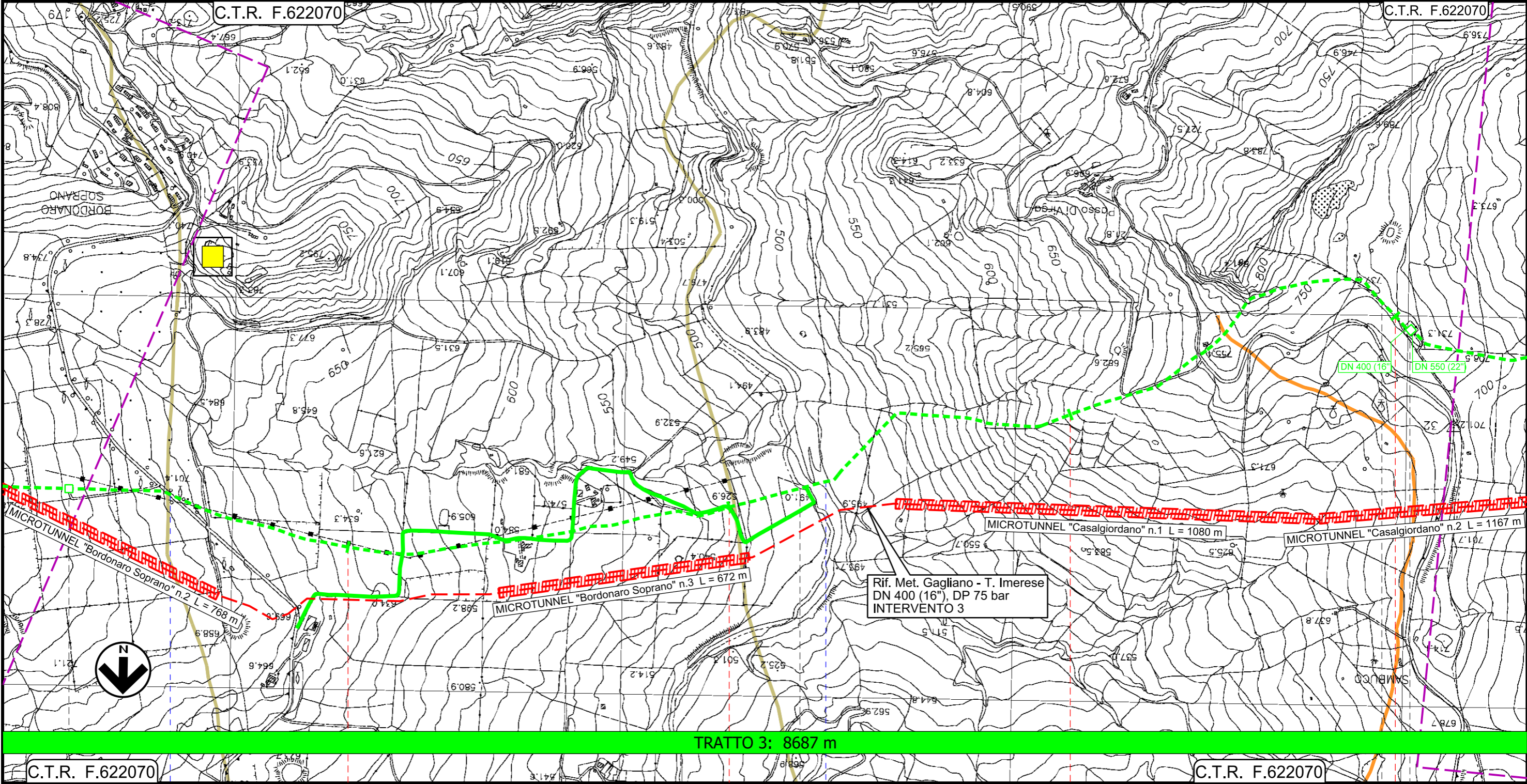
◀ PIL n.45670/7.1
Km 14+044 ▶

Metanodotto Gagliano - T. Imerese
DN vari, MOP 24 bar

FASE 2

Rimozione Condotta Esistente
STRUMENTI DI TUTELA E PIANIFICAZIONE REGIONALI

00	18/03/2020	EMISSIONE	PAPPALARDO	DI RUSCIO	PEDINI	Foglio 6
INDICE	DATA	REVISIONI	ELABORATO	VERIFICATO	APPROVATO	
			Dis. PG-SR-328			di 20
			Comm. NR/19188			Scala 1:10000



TRATTO 3: 8687 m

C.T.R. F.622070 3 4 5 6 C.T.R. F.622070

GANGI

PALERMO

BLUFI

ALIMENA

PIL n.45670/7.1
Km 14+044

S.P. n.14

Implanto n.45670/8 - Trappole di Casalgiordano
Km 17+849

Fiume Gangi

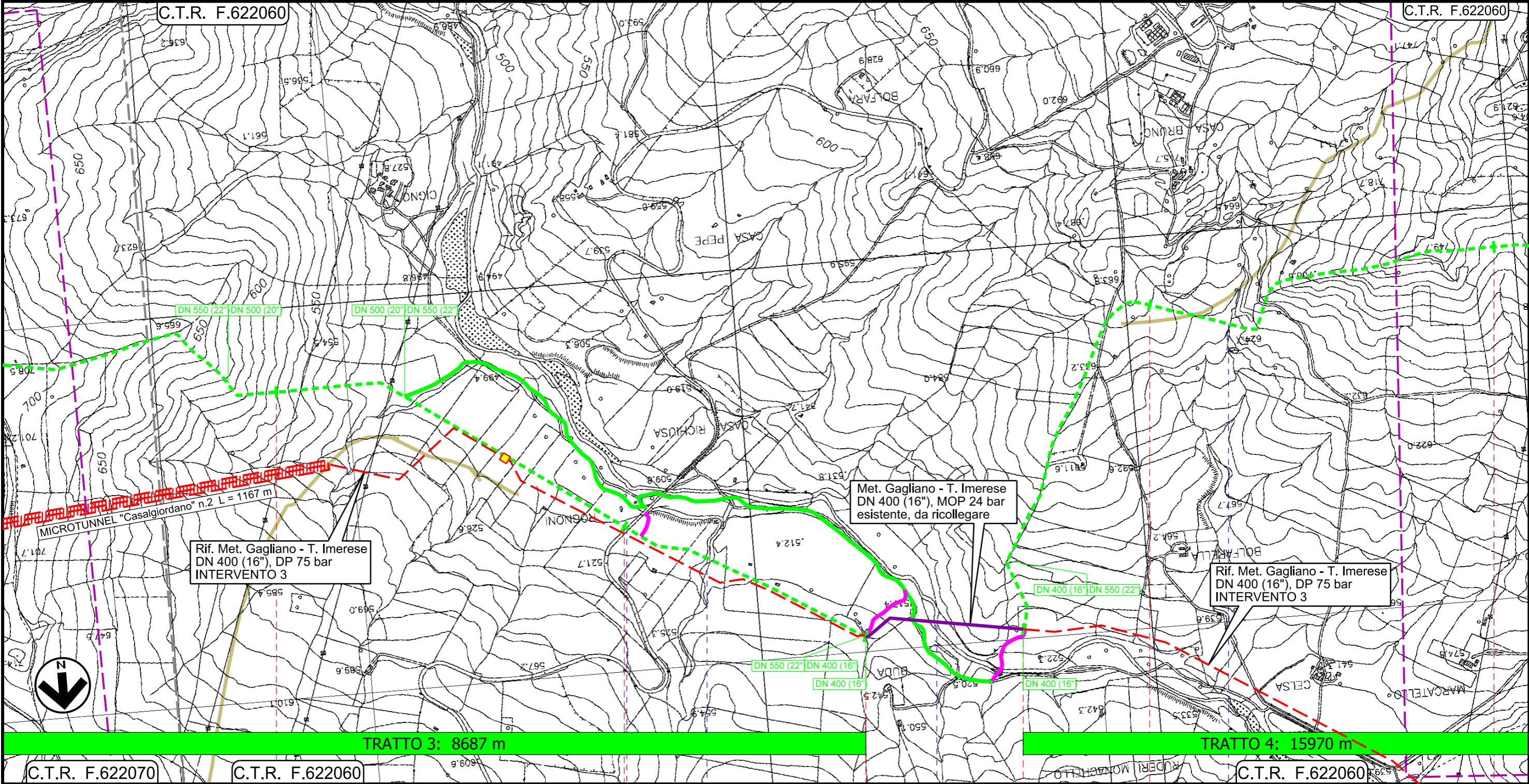
Il presente disegno e' di proprieta' aziendale - La Societa' tutelera i propri diritti a termine di legge.

Metanodotto Gagliano - T. Imerese
DN vari, MOP 24 bar

FASE 2

Rimozione Condotta Esistente
STRUMENTI DI TUTELA E PIANIFICAZIONE REGIONALI

00	18/03/2020	EMISSIONE	PAPPALARDO	DI RUSCIO	PEDINI	Foglio 7
INDICE	DATA	REVISIONI	ELABORATO	VERIFICATO	APPROVATO	
			Dis. PG-SR-328			di 20
			Comm. NR/19188			Scala 1:10000



Il presente disegno e' di proprieta' aziendale - La Societa' tutelera' i propri diritti a termine di legge.

ALIMENA
PALERMO

Strada Comunale ● Torrente Scacciaferro ● Fiume Salso ● Torrente della Celsa

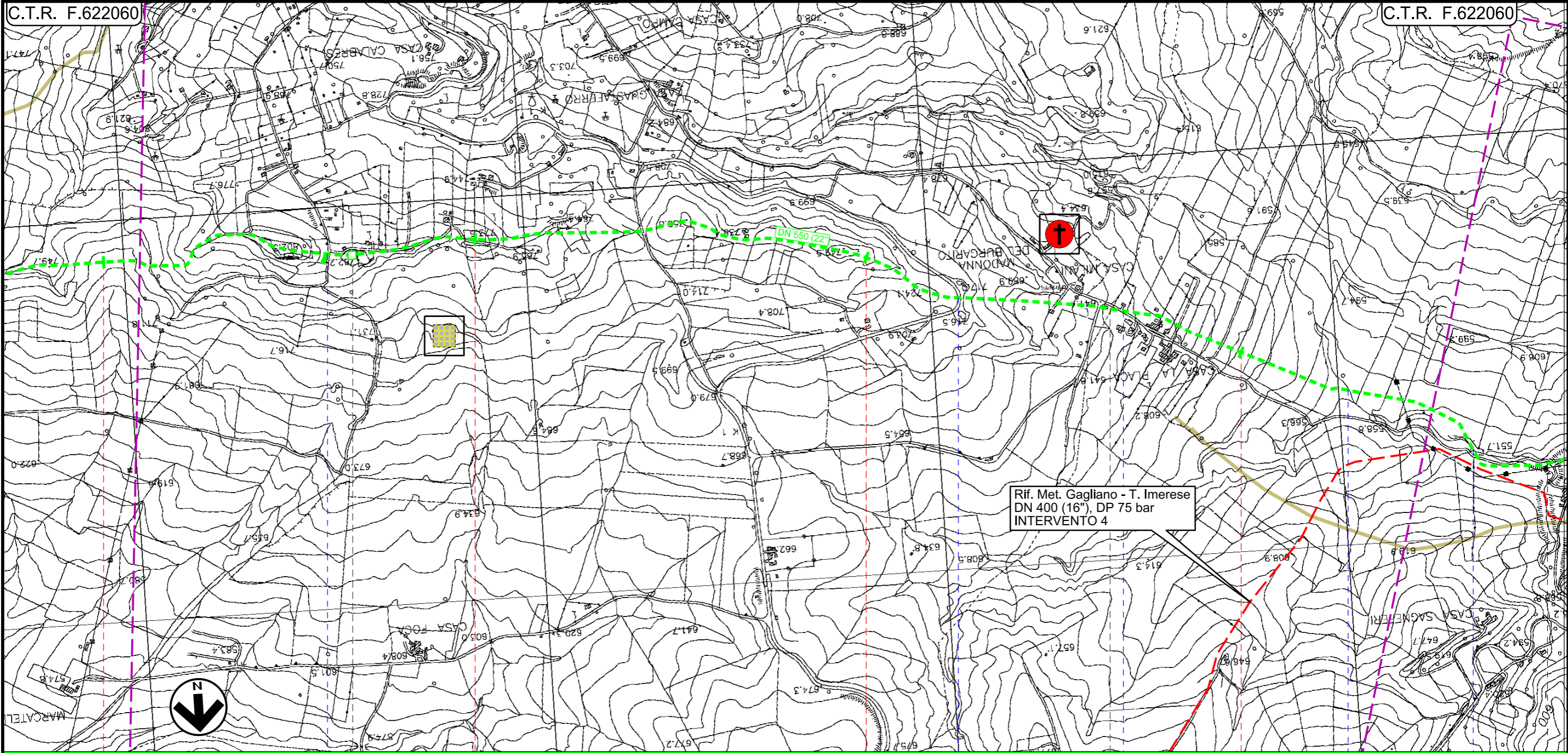
Tratto 3a: 425 m

Metanodotto Gagliano - T. Imerese
DN vari, MOP 24 bar

FASE 2

Rimozione Condotta Esistente
STRUMENTI DI TUTELA E PIANIFICAZIONE REGIONALI

00	18/03/2020	EMISSIONE	PAPPALARDO	DI RUSCIO	PEDINI	Foglio 8 di 20 Scala 1:10000
INDICE	DATA	REVISIONI	ELABORATO	VERIFICATO	APPROVATO	
			Dis. PG-SR-328			
			Comm. NR/19188			



TRATTO 4: 15970 m

C.T.R. F.622060

C.T.R. F.622060

2

3

4

5

ALIMENA

PALERMO

BOMPIETRO

Strada comunale

S.S. n.290

Strada comunale di Sagnefere

Torrente Bugarito

Torrente Pallaccio

Fosso senza nome

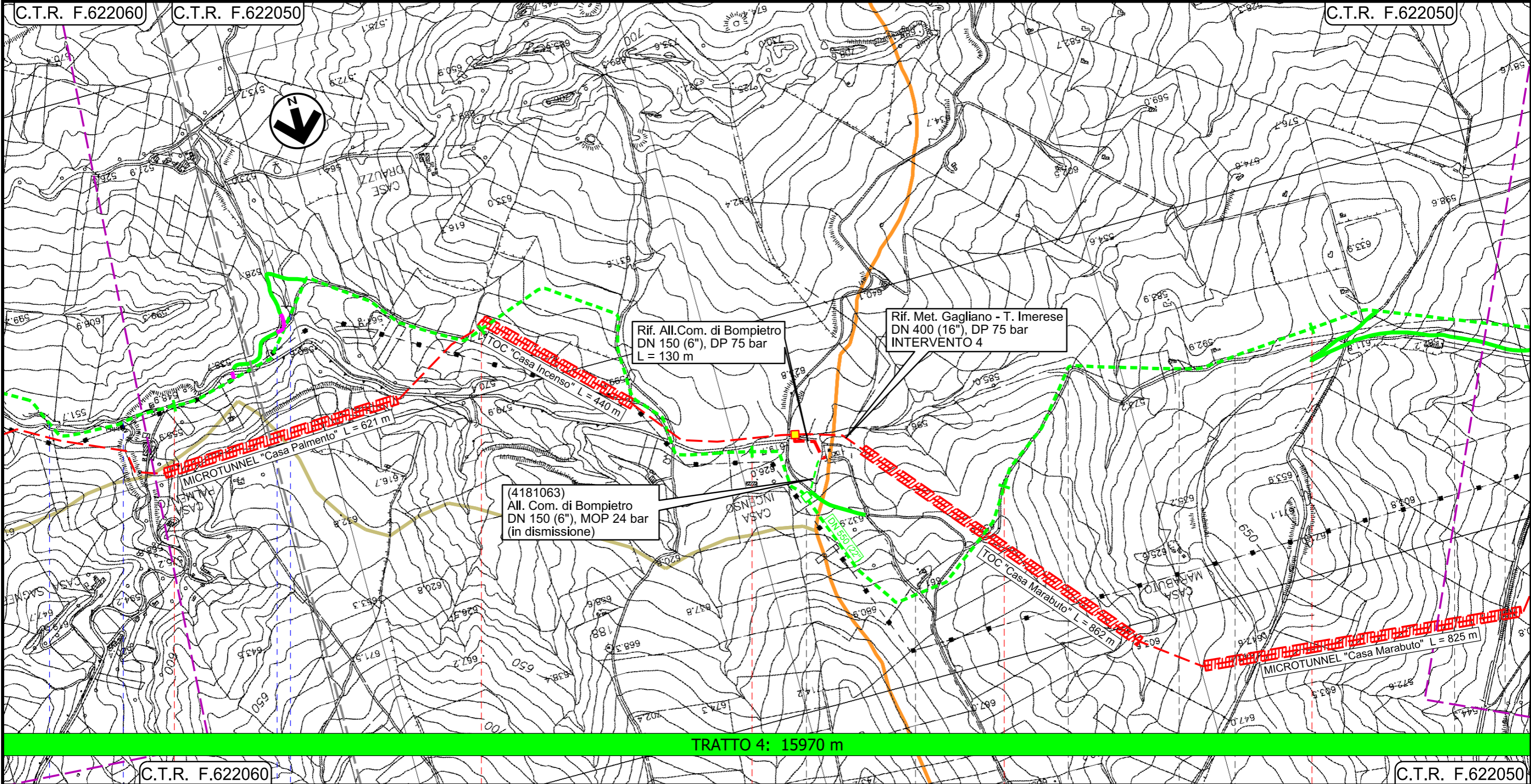
Il presente disegno e' di proprieta' aziendale - La Societa' tutelera' i propri diritti a termine di legge.

Metanodotto Gagliano - T. Imerese
DN vari, MOP 24 bar

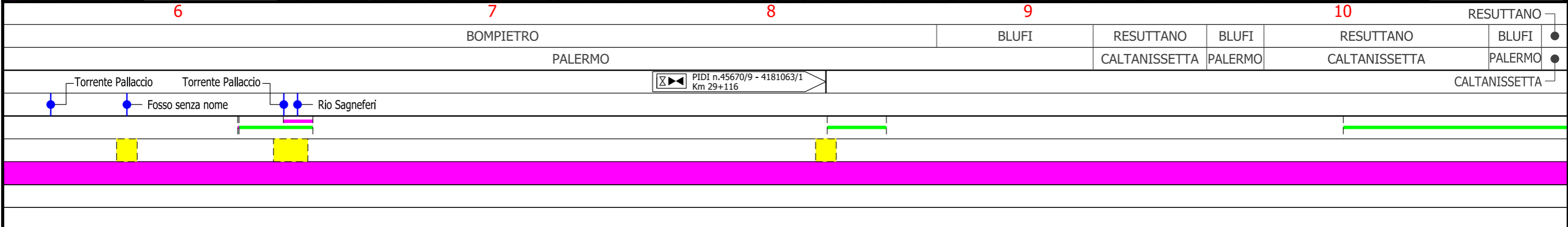
FASE 2

Rimozione Condotta Esistente
STRUMENTI DI TUTELA E PIANIFICAZIONE REGIONALI

00	18/03/2020	EMISSIONE	PAPPALARDO	DI RUSCIO	PEDINI	Foglio 9
INDICE	DATA	REVISIONI	ELABORATO	VERIFICATO	APPROVATO	
			Dis. PG-SR-328			di 20
			Comm. NR/19188			Scala 1:10000



TRATTO 4: 15970 m



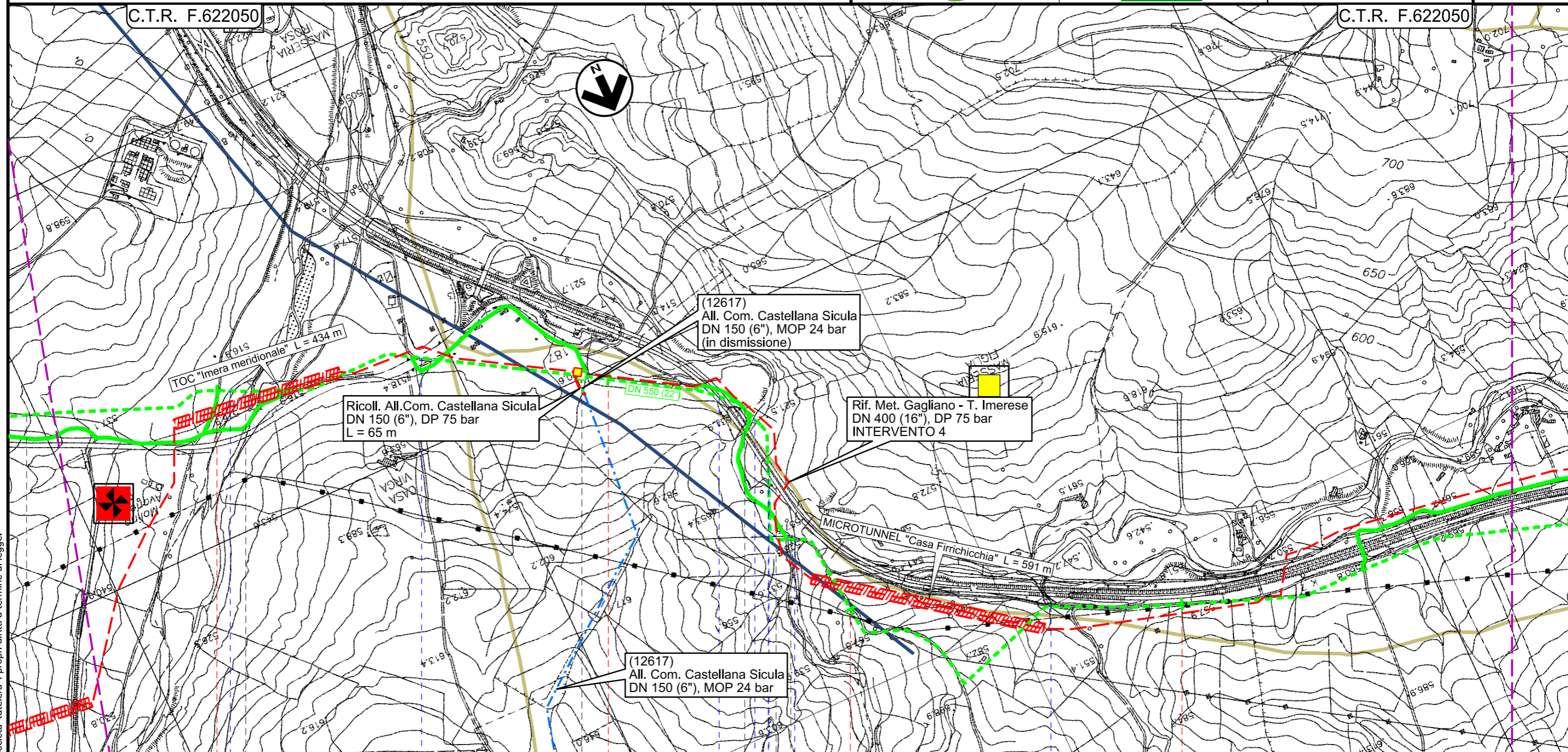
Il presente disegno e' di proprieta' aziendale - La Societa' tutelera i propri diritti a termine di legge.

Metanodotto Gagliano - T. Imerese
DN vari, MOP 24 bar

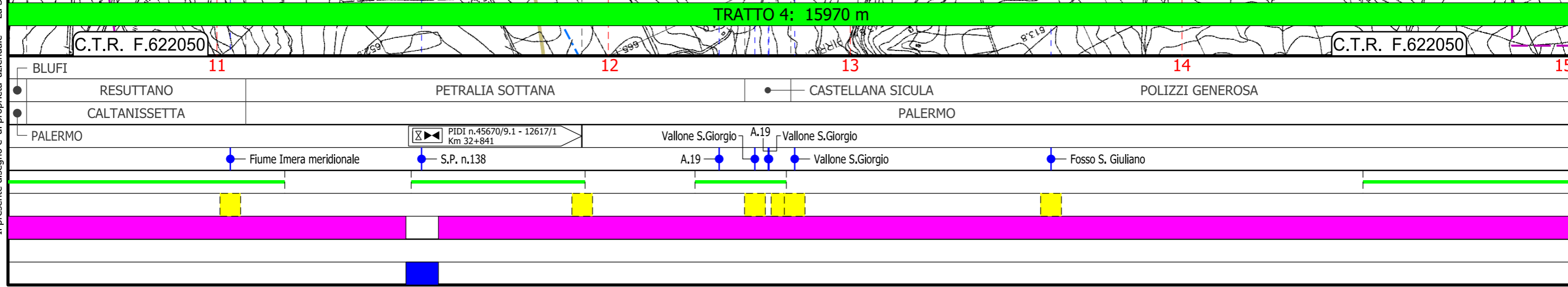
FASE 2

Rimozione Condotta Esistente
STRUMENTI DI TUTELA E PIANIFICAZIONE REGIONALI

00	18/03/2020	EMISSIONE	PAPPALARDO	DI RUSCIO	PEDINI	Foglio 10 di 20 Scala 1:10000
INDICE	DATA	REVISIONI	ELABORATO	VERIFICATO	APPROVATO	
			Dis. PG-SR-328			
			Comm. NR/19188			



Il presente disegno e' di proprieta' aziendale - La Societa' tutela i propri diritti a termine di legge.

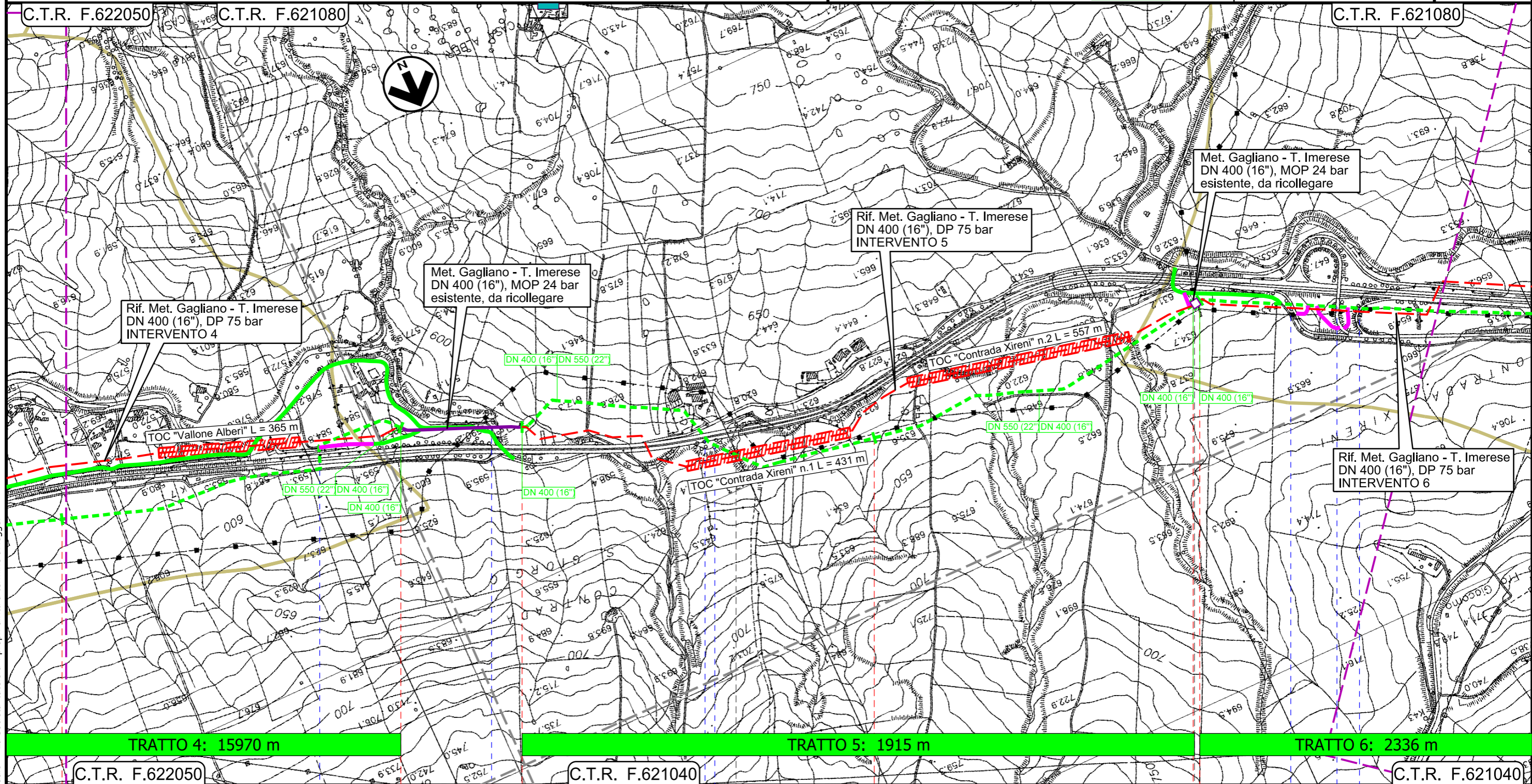


Metanodotto Gagliano - T. Imerese
DN vari, MOP 24 bar

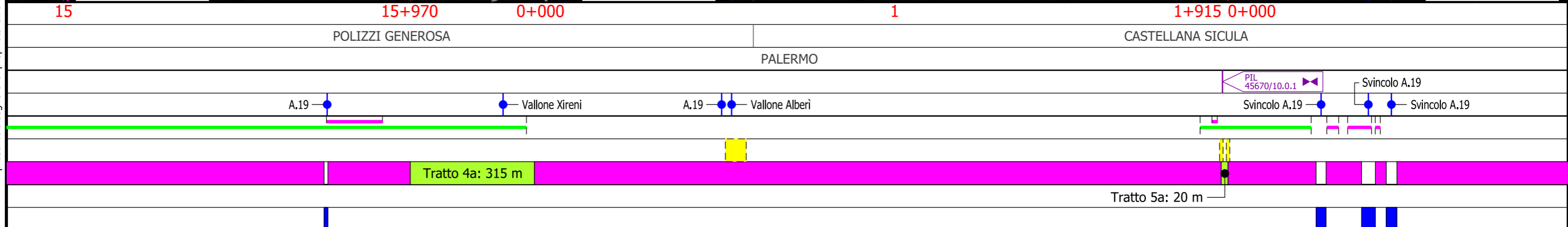
FASE 2

Rimozione Condotta Esistente
STRUMENTI DI TUTELA E PIANIFICAZIONE REGIONALI

00	18/03/2020	EMISSIONE	PAPPALARDO	DI RUSCIO	PEDINI	Foglio 11
INDICE	DATA	REVISIONI	ELABORATO	VERIFICATO	APPROVATO	
			Dis. PG-SR-328			di 20
			Comm. NR/19188			Scala 1:10000



Il presente disegno e' di proprieta' aziendale - La Societa' tutelera' i propri diritti a termine di legge.

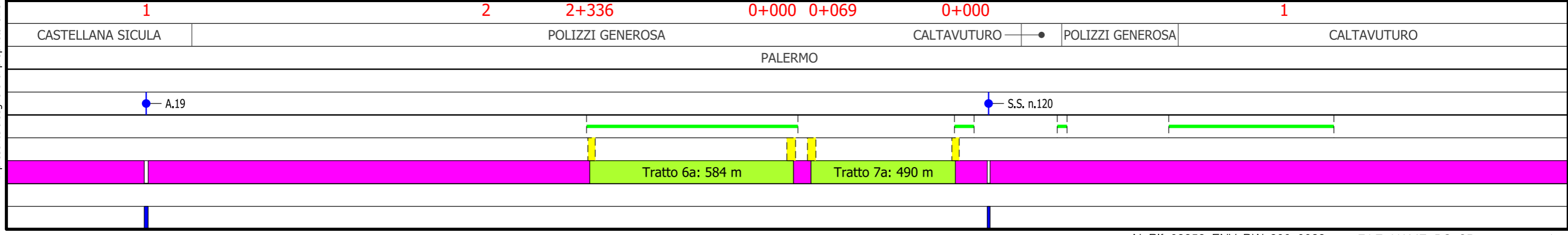
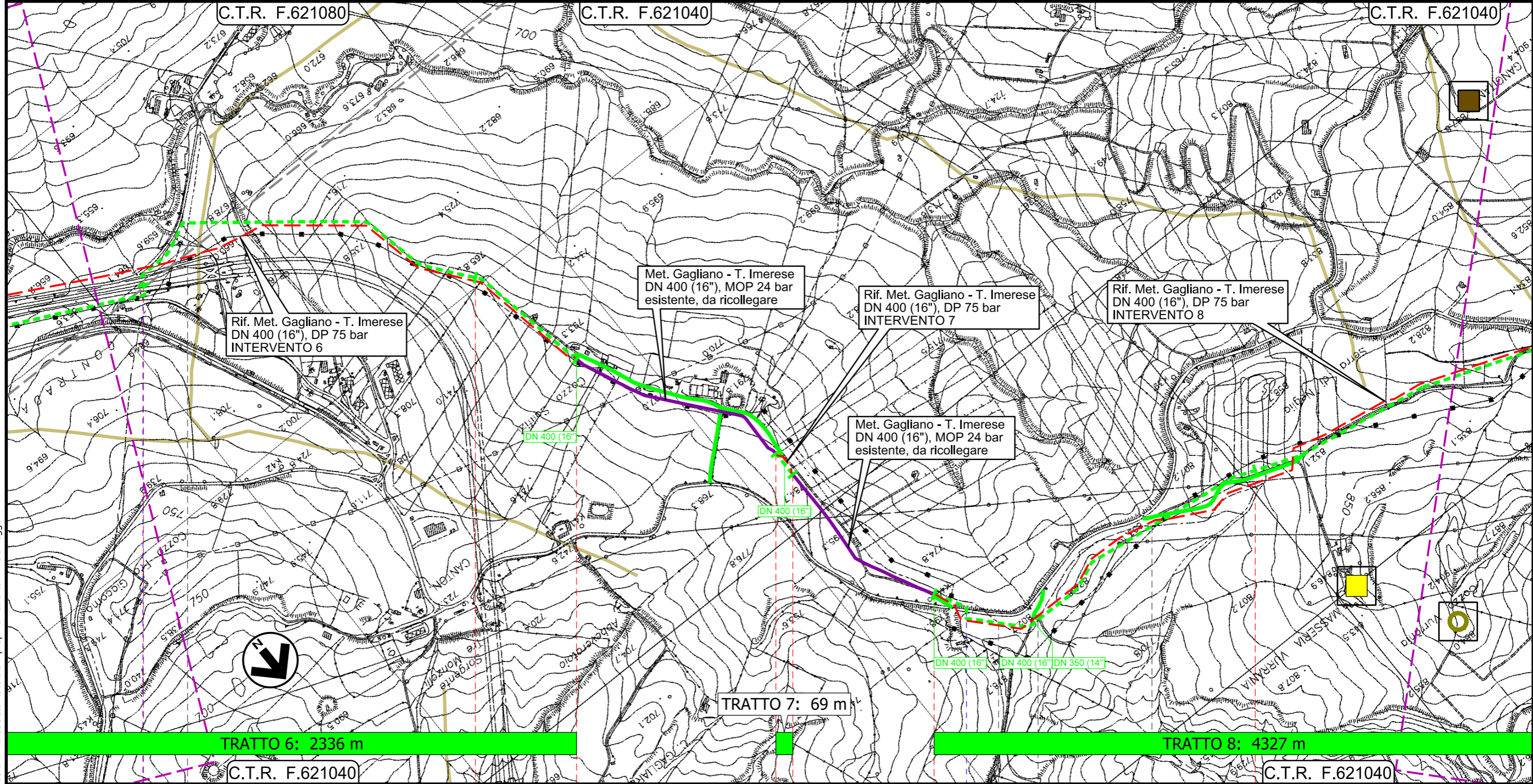


Metanodotto Gagliano - T. Imerese
DN vari, MOP 24 bar

FASE 2

Rimozione Condotta Esistente
STRUMENTI DI TUTELA E PIANIFICAZIONE REGIONALI

00	18/03/2020	EMISSIONE	PAPPALARDO	DI RUSCIO	PEDINI	Foglio 12 di 20 Scala 1:10000
INDICE	DATA	REVISIONI	ELABORATO	VERIFICATO	APPROVATO	
			Dis. PG-SR-328			
			Comm. NR/19188			



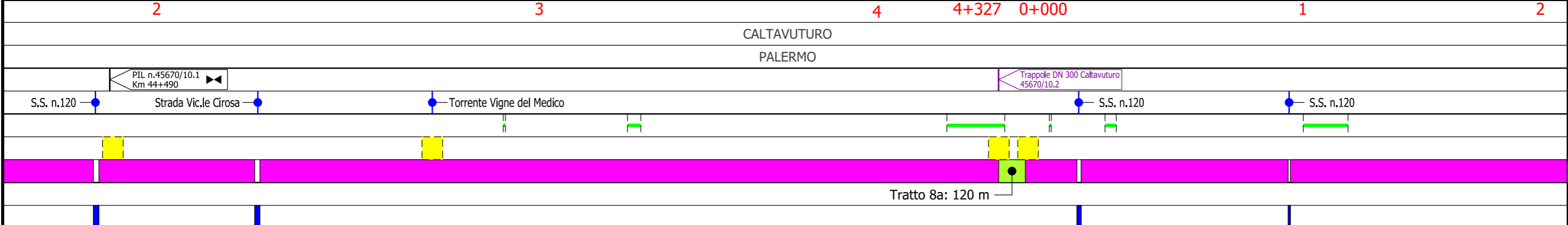
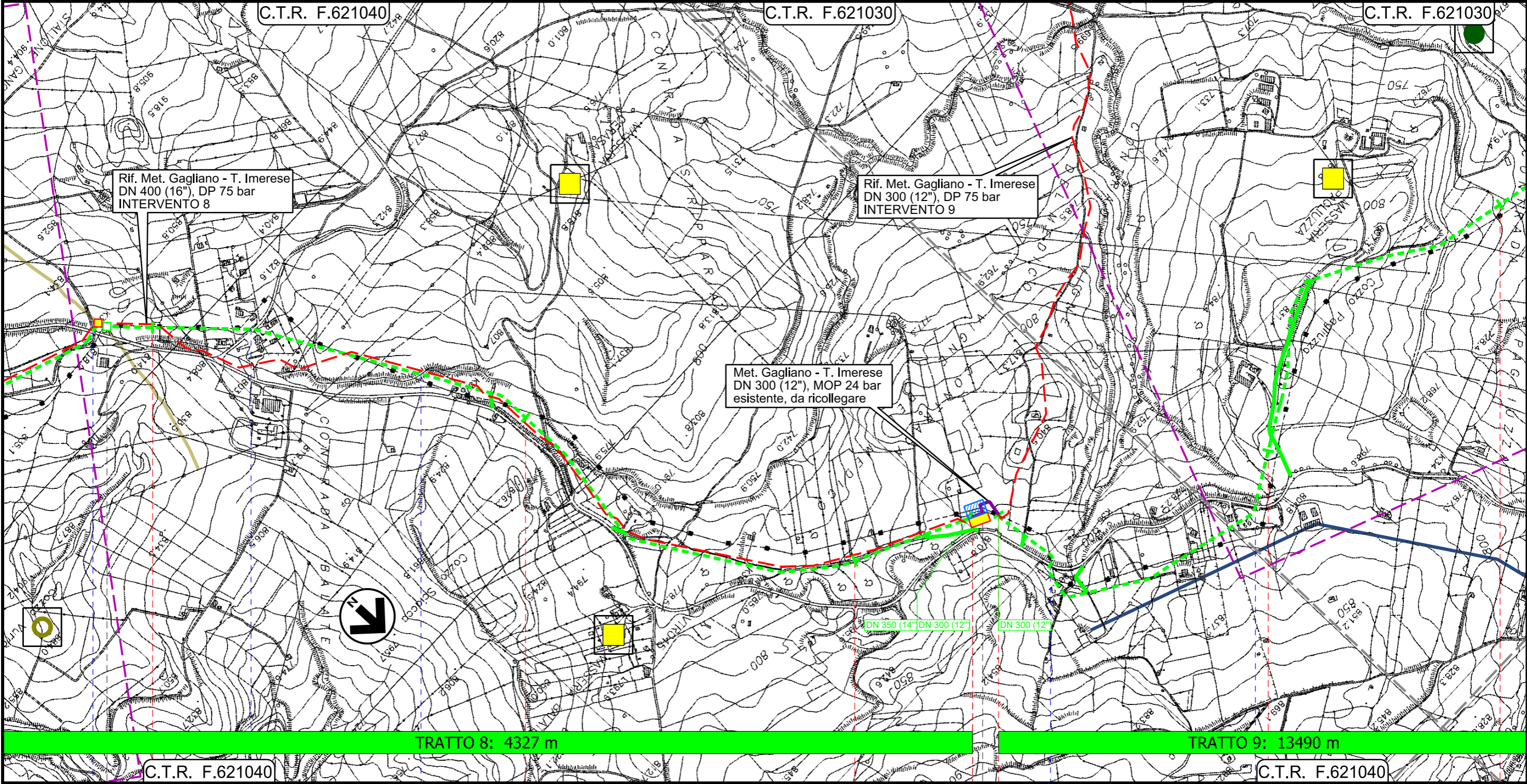
Metanodotto Gagliano - T. Imerese

DN vari, MOP 24 bar

FASE 2

Rimozione Condotta Esistente
STRUMENTI DI TUTELA E PIANIFICAZIONE REGIONALI

00	18/03/2020	EMISSIONE	PAPPALARDO	DI RUSCIO	PEDINI	Foglio 13 di 20 Scala 1:10000
INDICE	DATA	REVISIONI	ELABORATO	VERIFICATO	APPROVATO	
			Dis. PG-SR-328			
			Comm. NR/19188			

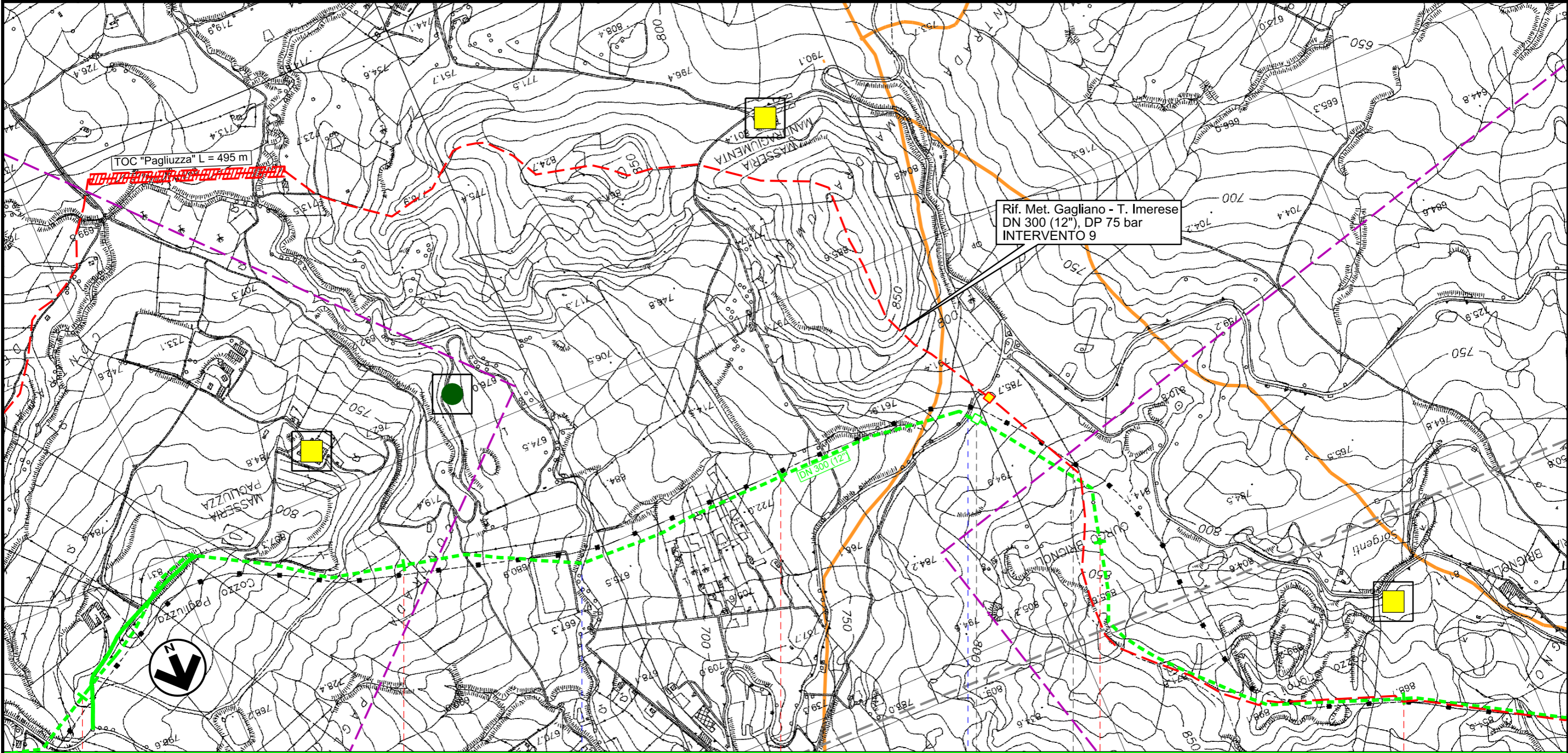


Metanodotto Gagliano - T. Imerese
DN vari, MOP 24 bar

FASE 2

Rimozione Condotta Esistente
STRUMENTI DI TUTELA E PIANIFICAZIONE REGIONALI

00	18/03/2020	EMISSIONE	PAPPALARDO	DI RUSCIO	PEDINI	Foglio 14
INDICE	DATA	REVISIONI	ELABORATO	VERIFICATO	APPROVATO	
						di 20
						Scala 1:10000
						Dis. PG-SR-328
						Comm. NR/19188



TRATTO 9: 13490 m

C.T.R. F.621030

C.T.R. F.621050

C.T.R. F.621050

1

2

3

4

5

CALTAVUTURO

PALERMO

SCLAFANI BAGNI

Torrente di Caltavuturo

S.P. n.8

PIL n.45670/11.1
Km 50+582

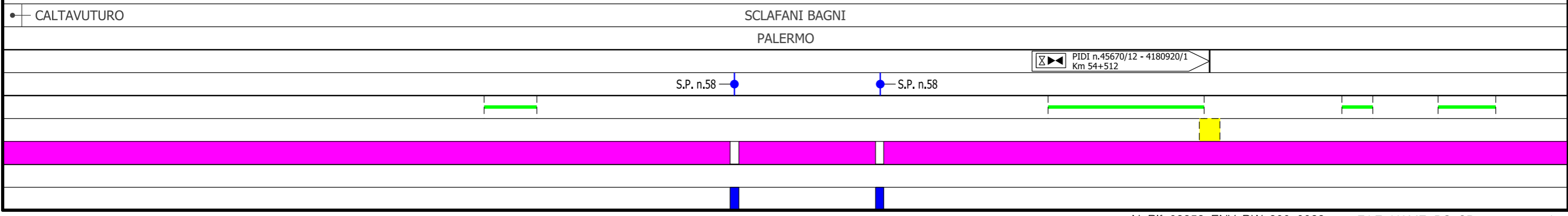
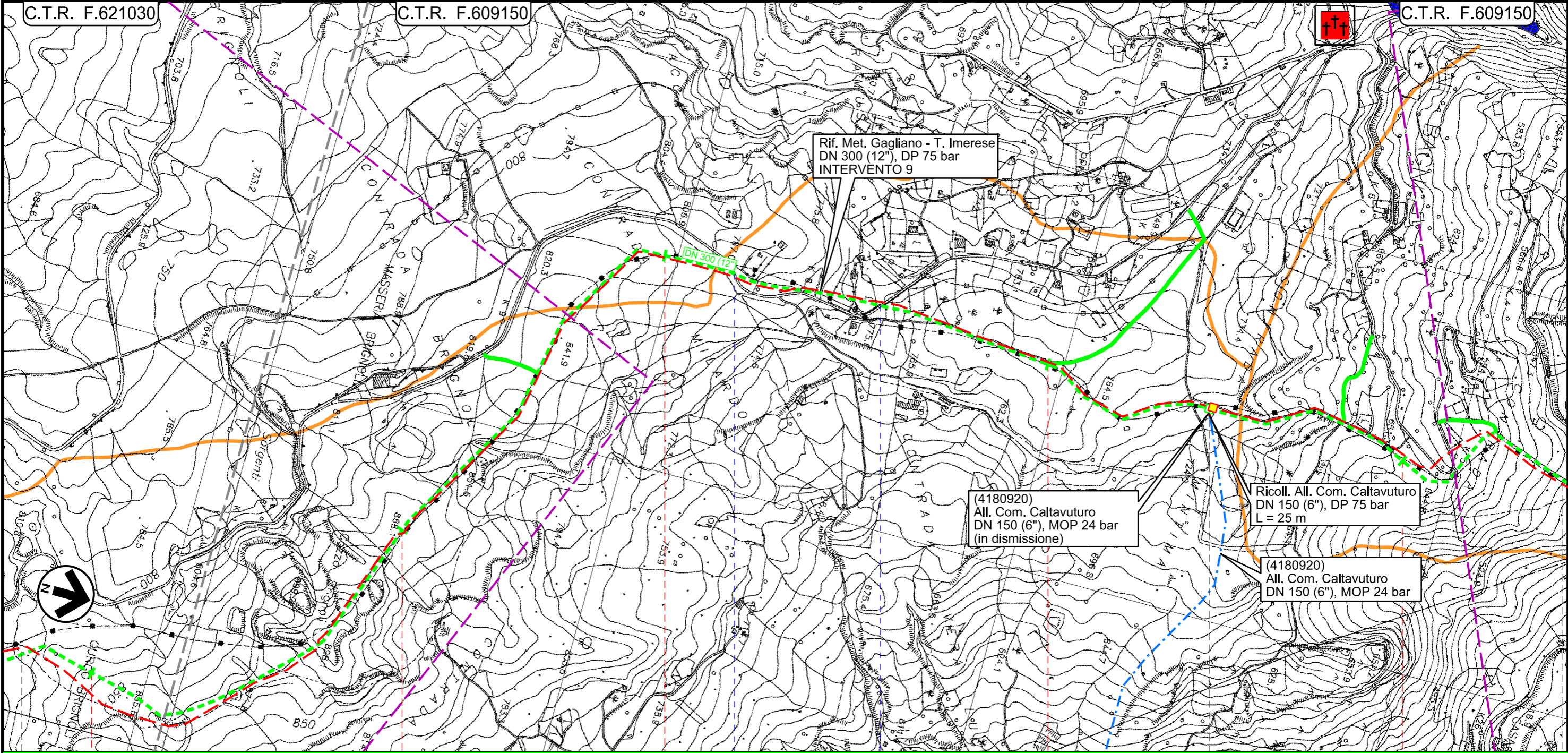
Il presente disegno e' di proprieta' aziendale - La Societa' tutelera' i propri diritti a termine di legge.

Metanodotto Gagliano - T. Imerese
DN vari, MOP 24 bar

FASE 2

Rimozione Condotta Esistente
STRUMENTI DI TUTELA E PIANIFICAZIONE REGIONALI

00	18/03/2020	EMISSIONE	PAPPALARDO	DI RUSCIO	PEDINI	Foglio 15 di 20 Scala 1:10000
INDICE	DATA	REVISIONI	ELABORATO	VERIFICATO	APPROVATO	
			Dis. PG-SR-328			
			Comm. NR/19188			

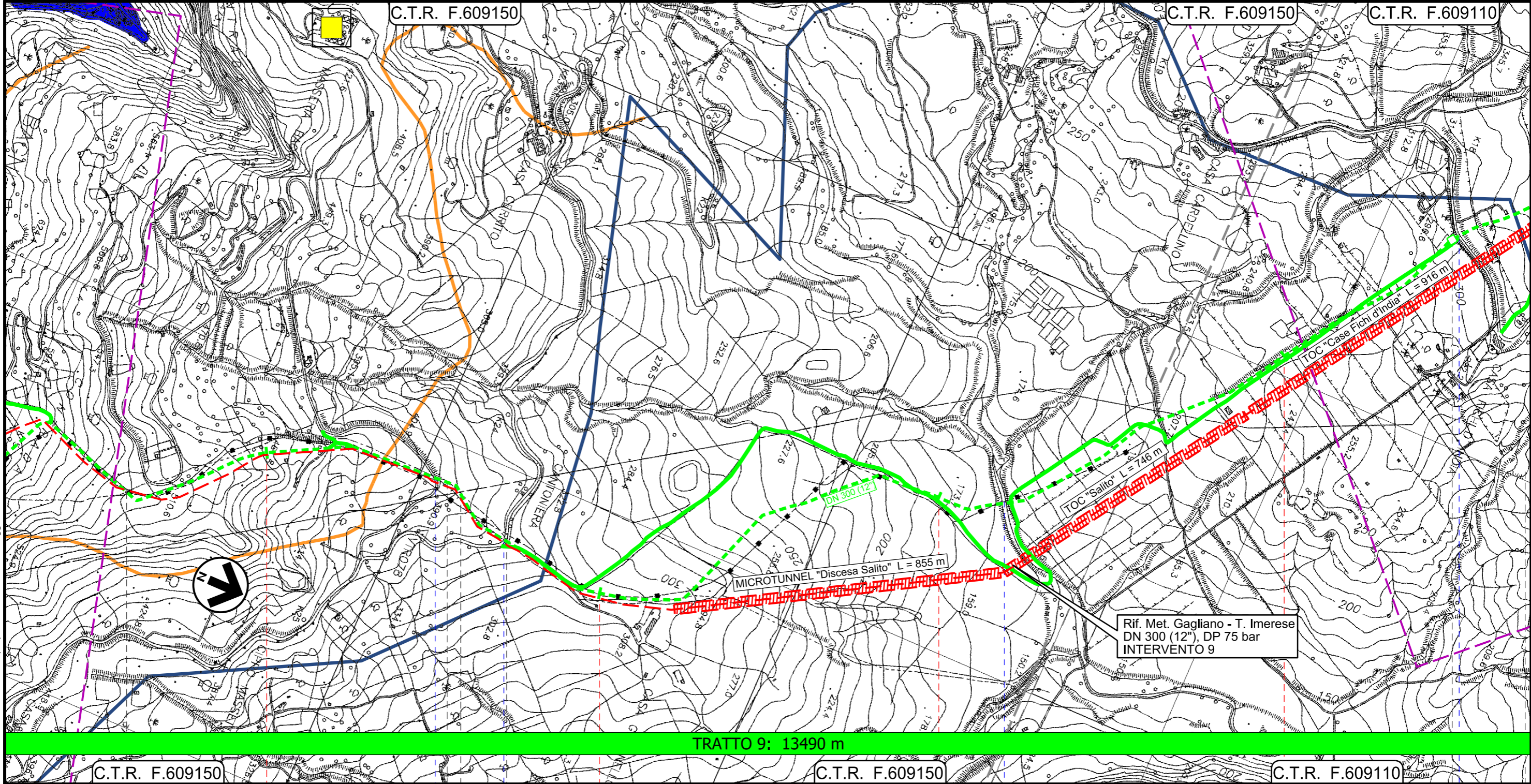


Metanodotto Gagliano - T. Imerese
DN vari, MOP 24 bar

FASE 2

Rimozione Condotta Esistente
STRUMENTI DI TUTELA E PIANIFICAZIONE REGIONALI

00	18/03/2020	EMISSIONE	PAPPALARDO	DI RUSCIO	PEDINI	Foglio 16
INDICE	DATA	REVISIONI	ELABORATO	VERIFICATO	APPROVATO	di 20
Dis. PG-SR-328						Scala 1:10000
Comm. NR/19188						



Rif. Met. Gagliano - T. Imerese
DN 300 (12"), DP 75 bar
INTERVENTO 9

Il presente disegno e' di proprieta' aziendale - La Societa' tutelera' i propri diritti a termine di legge.

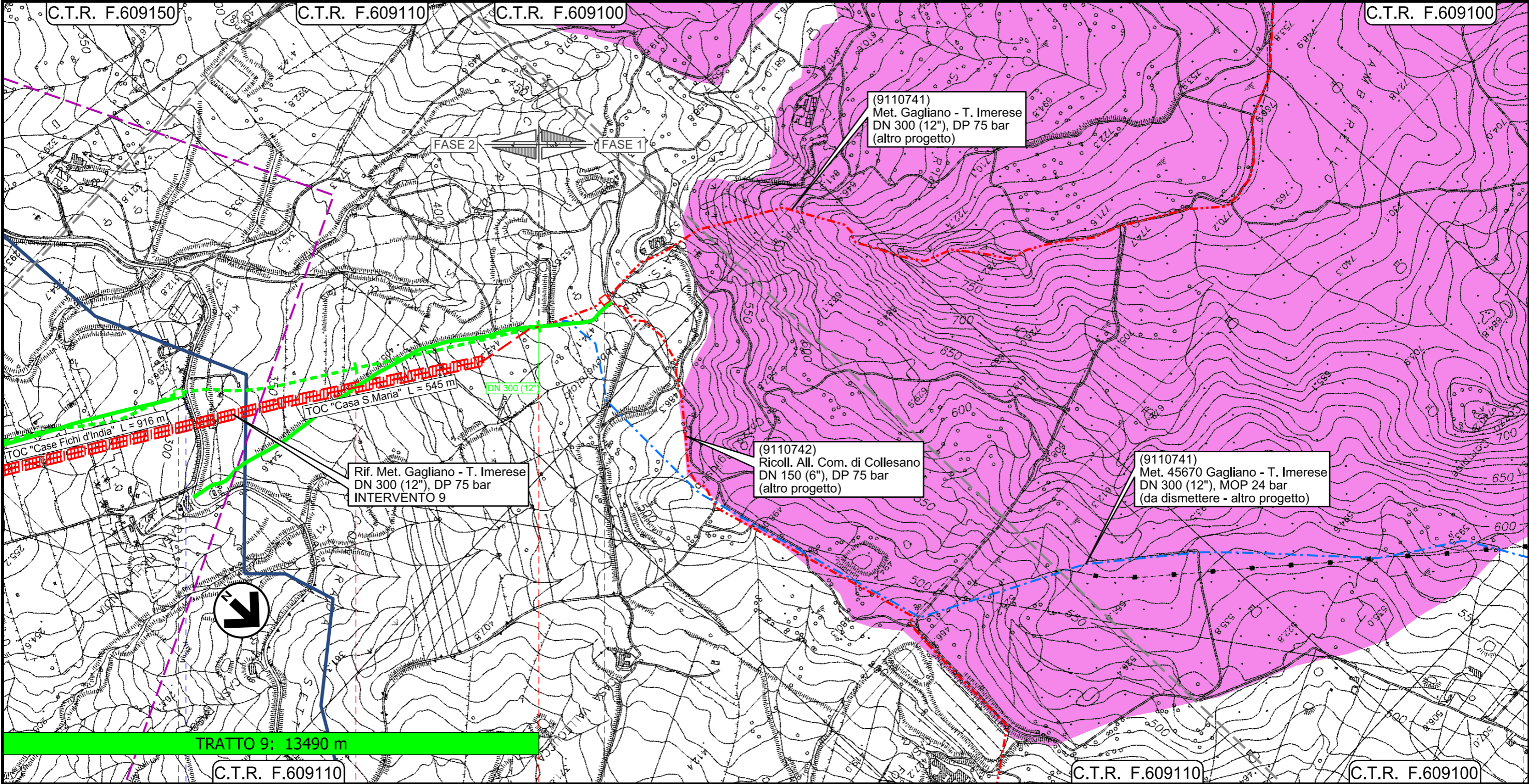


Metanodotto Gagliano - T. Imerese
DN vari, MOP 24 bar

FASE 2

Rimozione Condotta Esistente
STRUMENTI DI TUTELA E PIANIFICAZIONE REGIONALI

00	18/03/2020	EMISSIONE	PAPPALARDO	DI RUSCIO	PEDINI	Foglio 17 di 20 Scala 1:10000
INDICE	DATA	REVISIONI	ELABORATO	VERIFICATO	APPROVATO	
			Dis. PG-SR-328			
			Comm. NR/19188			



Il presente disegno e' di proprieta' aziendale - La Societa' tutelera' i propri diritti a termine di legge.

TRATTO 9: 13490 m

C.T.R. F.609110

13

13+490

SCLAFANI BAGNI

PALERMO

PIL n.45670/12.1
Km 59+492

S.S. n.120

PIDI
Loc. Contrada S.Maria
4105817/1

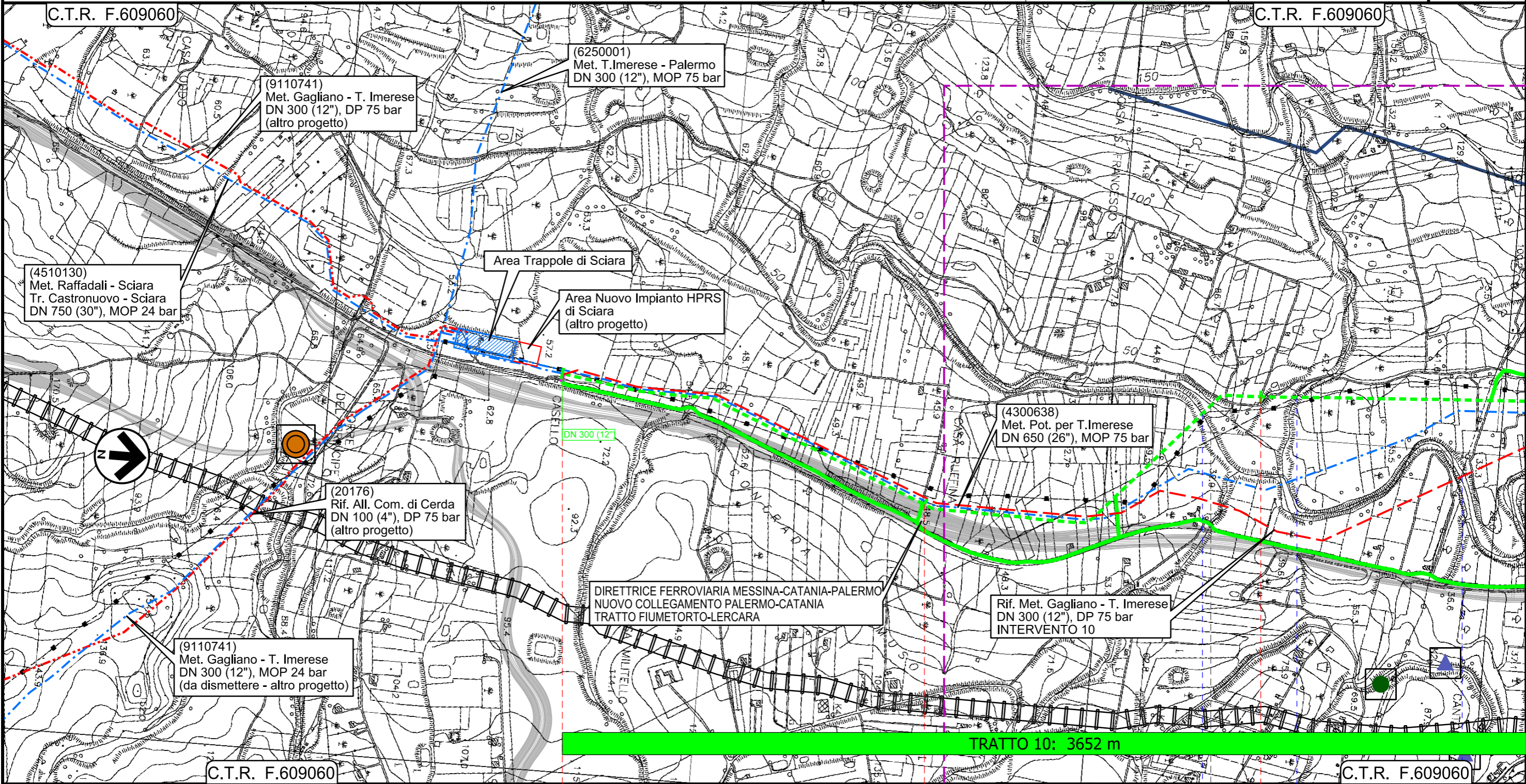
Km 60+542

Metanodotto Gagliano - T. Imerese
DN vari, MOP 24 bar

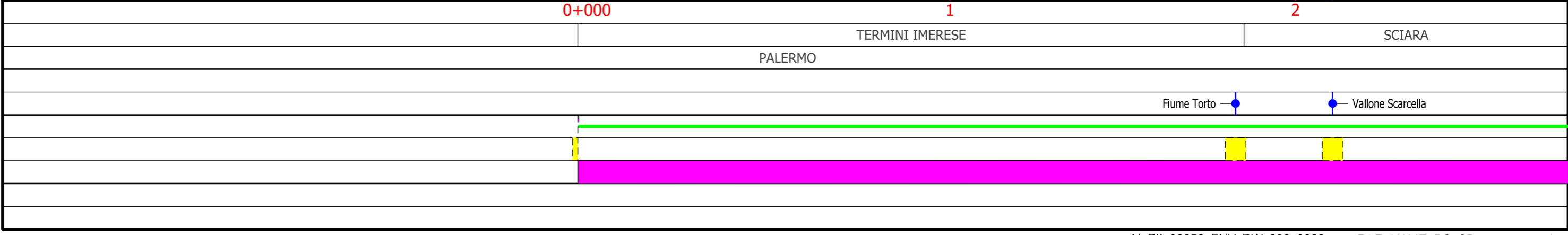
FASE 2

Rimozione Condotta Esistente
STRUMENTI DI TUTELA E PIANIFICAZIONE REGIONALI

00	18/03/2020	EMISSIONE	PAPPALARDO	DI RUSCIO	PEDINI	Foglio 18 di 20 Scala 1:10000
INDICE	DATA	REVISIONI	ELABORATO	VERIFICATO	APPROVATO	
			Dis. PG-SR-328			
			Comm. NR/19188			



Il presente disegno e' di proprieta' aziendale - La Societa' tutelera' i propri diritti a termine di legge.

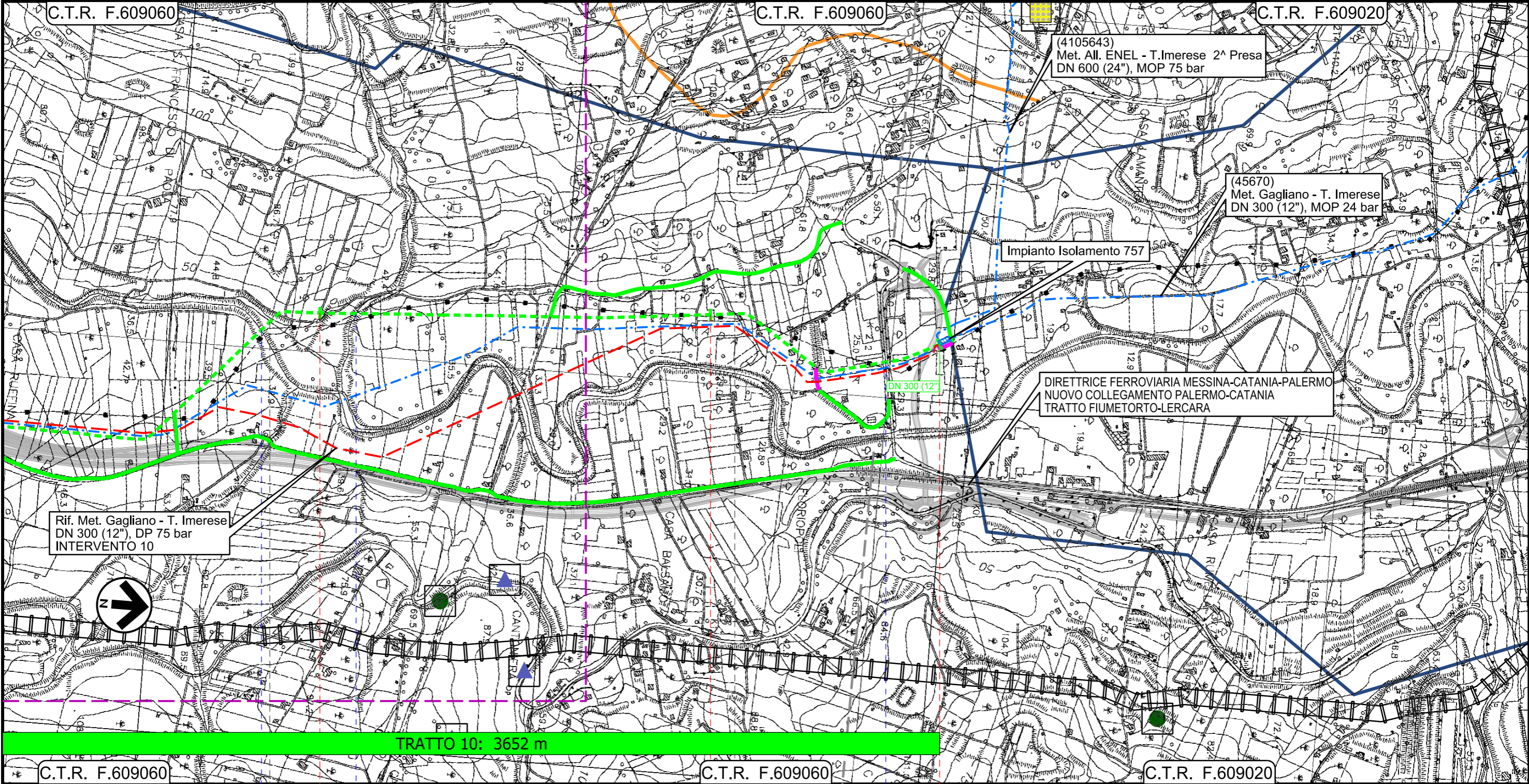


Metanodotto Gagliano - T. Imerese
DN vari, MOP 24 bar

FASE 2

Rimozione Condotta Esistente
STRUMENTI DI TUTELA E PIANIFICAZIONE REGIONALI

00	18/03/2020	EMISSIONE	PAPPALARDO	DI RUSCIO	PEDINI	Foglio 19 di 20 Scala 1:10000
INDICE	DATA	REVISIONI	ELABORATO	VERIFICATO	APPROVATO	
			Dis. PG-SR-328			
			Comm. NR/19188			



00	18/03/2020	EMISSIONE	PAPPALARDO	DI RUSCIO	PEDINI	Foglio 20 di 20 Scala 1:10000
INDICE	DATA	REVISIONI	ELABORATO	VERIFICATO	APPROVATO	
 			Dis. PG-SR-328			
			Comm. NR/19188			

LEGENDA

SIMBOLOGIA CARTOGRAFICA

- | | | | |
|--|---|--|---|
| | Metanodotti da porre fuori esercizio e recuperare | | Impianti di linea da porre fuori esercizio e recuperare |
| | Metanodotti in progetto | | Impianti di linea in progetto |
| | Metanodotto in esercizio da ricollegare | | Impianti esistenti da ricollegare |
| | Metanodotti in progetto (altre opere) | | Impianti di linea in esercizio |
| | Metanodotti in esercizio | | Gallerie, Tunnel, Mini-Microtunnel, Raise Boring, T.O.C. e Direct Pipe. |
| | Altre condotte di terzi | | Depositi temporanei |
| | Aree impianti stacco-terminale in progetto | | Adeguamento strade esistenti |
| | Aree impianti stacco-terminale esistenti | | Strade di accesso provvisorio |
| | Limite sovrapposizione fogli | | Nuova viabilita' |
| | | | TRATTO X: xxx m Tratti di rimozione |

SIMBOLOGIA MECCANICA

- | | |
|--|--|
| | Punto di intercettazione di linea (P.I.L.) |
| | Punto di intercettazione di derivazione importante (P.I.D.I.) |
| | Punto di intercettazione di derivazione semplice con stacco da P.I.L. (P.I.D.S.) |
| | Punto di intercettazione e derivazione semplice con stacco da Linea (P.I.D.S.) |
| | Punto di intercettazione con discaggio di allacciamento (P.I.D.A.) |
| | Punto predisposto per il discaggio di allacciamento (P.P.D.A.) |
| | Punto di sezionamento elettrico terminale (P.S.E.T.) |
| | Stazione predisposta per lancio e ricevimento PIG |
| | Impianto di riduzione/regolazione della pressione |

Piano Territoriale Paesistico Regionale

- | | | | | |
|--|---|--|--|--|
| | Riserve naturali regionali (Parte I, Cap. 9.3 - 9.10) | | | |
| | Siti Archeologici: (Parte II, Titolo II, Art.13) | | | |
| | Aree complesse di entita' minore: abitati, villaggi | | | |
| | Insedimenti: Ville e Casali | | | |
| | Insedimenti: Frequentazioni | | | |
| | Aree di interesse archeologico | | | |
| | Centri e nuclei storici (Parte II, Titolo II, Art.14) | | | |
| | Beni Isolati: (Parte II, Titolo II, Art.15) | | | |
| | Masseria | | Cimitero | |
| | Abbeveratoio | | Chiesa | |
| | Mulino ad acqua | | Torre | |
| | Miniera | | Cava | |
| | Regie trazzere (Parte II, Titolo II, Art.16) | | Rete ferroviaria storica (Parte II, Titolo II, Art.16) | |
| | Sentieri (Parte II, Titolo II, Art.16) | | | |
| | Tratti panoramici (Parte II, Titolo II, Art.17) | | | |

Piano dei materiali lapidei di pregio e dei materiali da cava:

- | | |
|--|---|
| | Aree estrattive di completamento (Art.31, N.T.A.) |
|--|---|

Progressiva chilometrica	N.
Comuni	
Province	
Impianti	TIPO - N. - Progr. Km
Attraversamenti	TIPOLOGIA ATTRAVERSATA (SS n. **, corso d'acqua, ferrovia, ecc.)
Strade - Piste - Piazzole tubazioni	ADEGUAMENTI STRADE STRADE PROVVISORIE
Fascia di lavoro	ALLARGATA DEPOSITI TEMPORANEI
Tratto in rimozione con scavo a cielo aperto Tratti Esistenti da Ricollegare e Posa Polifora	Tratto Xa: xxx m
Tratto da lasciare in opera e intasare	
Tratto con estrazione del tubo di linea e intasamento del tubo di protezione	