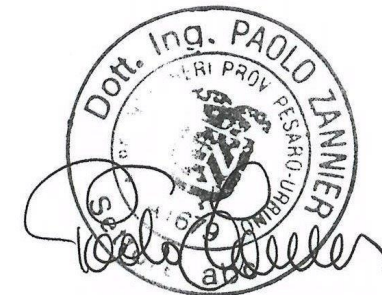



COROGRAFIA Scala 1:250.000

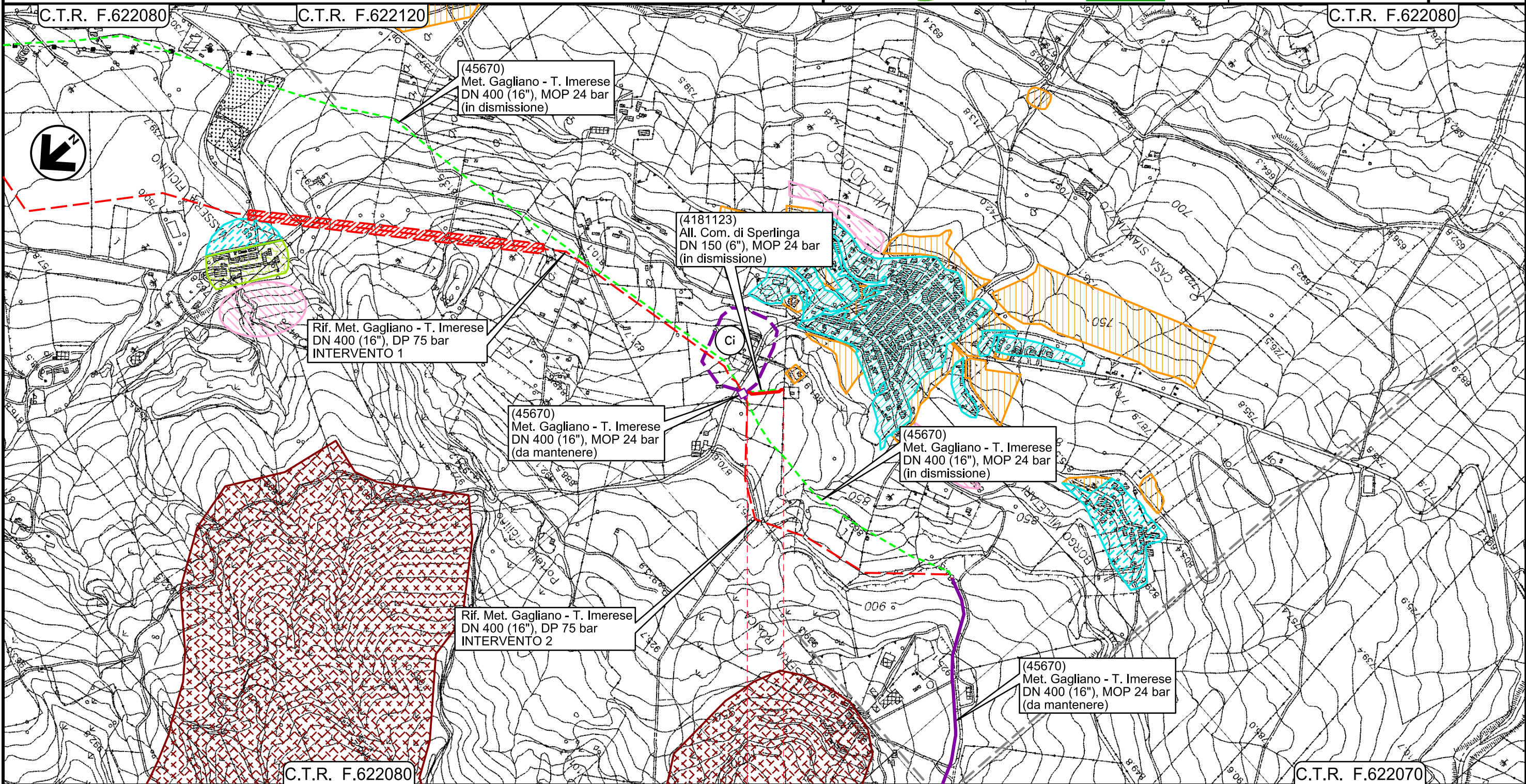


00	18/03/2020	EMISSIONE	PAPPALARDO	DI RUSCIO	PEDINI
INDICE	DATA	REVISIONI	ELABORATO	VERIFICATO	APPROVATO
 			Dis.	PG-PRG-225	
			Fg.	1 di 6	
Rifacimento Metanodotto Gagliano - T. Imerese DN 400 (16") / DN 300 (12"), DP 75 bar Opere Connesse			Comm.	NR/19188	
			INDICE	00	
STRUMENTI DI PIANIFICAZIONE URBANISTICA			Scala	1:10000	
FASE 2			Sostituisce il	
			Sostituito dal	

Ricoll. All.to Com. di Sperlinga
DN 150 (6") , DP 75 bar

00	18/03/2020	EMISSIONE	PAPPALARDO	DI RUSCIO	PEDINI	Foglio 2
INDICE	DATA	REVISIONI	ELABORATO	VERIFICATO	APPROVATO	
			Dis. PG-PRG-225			di 6
			Comm. NR/19188			Scala 1:10000

STRUMENTI DI PIANIFICAZIONE URBANISTICA



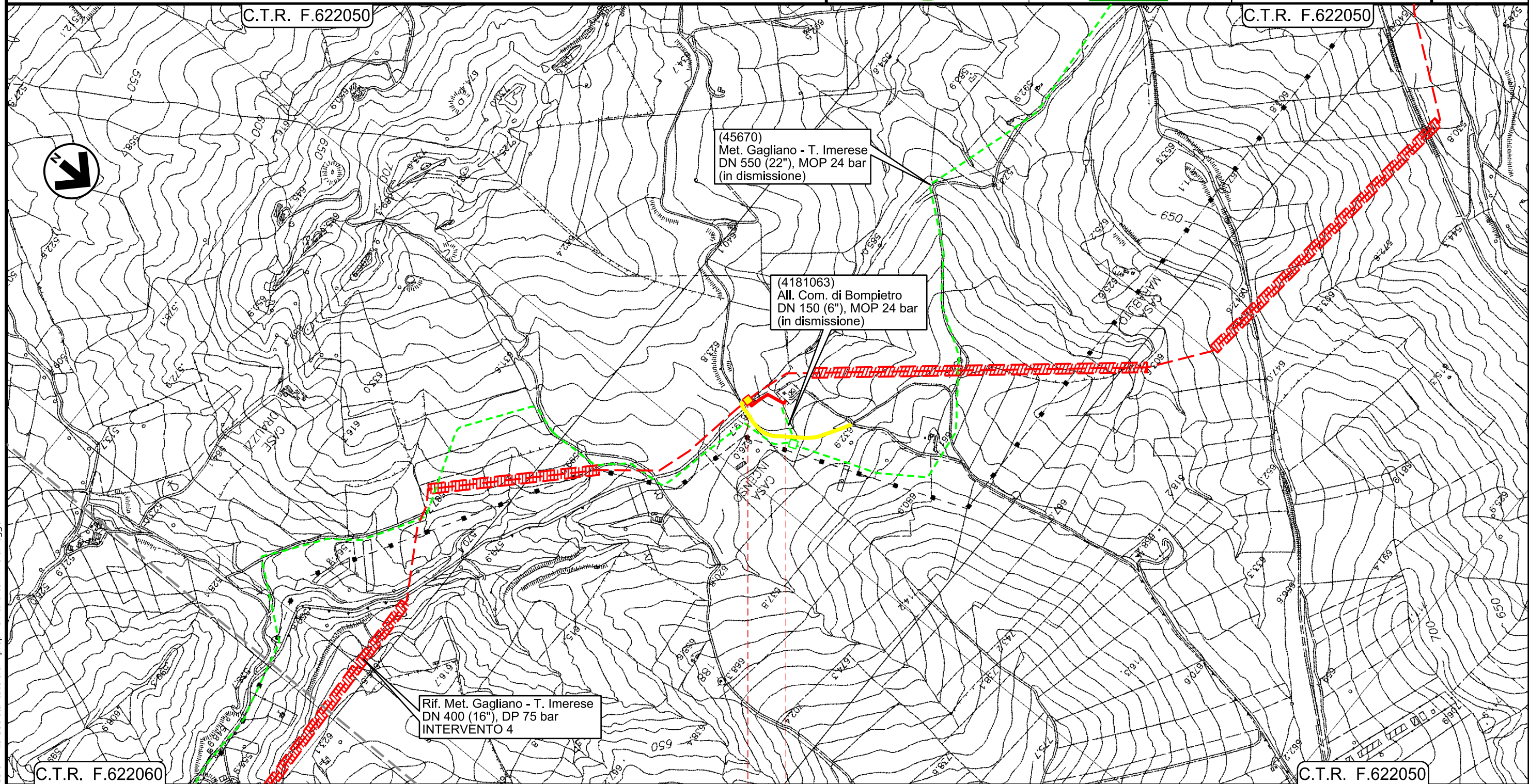
- NICOSIA
- ENNA
- ◀ PIDI 4181123/1 - 45670/6.2 ▶

Rif. All.to Com. di Bompietro
DN 150 (6") , DP 75 bar

00	18/03/2020	EMISSIONE	PAPPALARDO	DI RUSCIO	PEDINI
INDICE	DATA	REVISIONI	ELABORATO	VERIFICATO	APPROVATO
			Dis. PG-PRG-225		
			Comm. NR/19188		

Foglio
3
di 6
Scala
1:10000

STRUMENTI DI PIANIFICAZIONE URBANISTICA



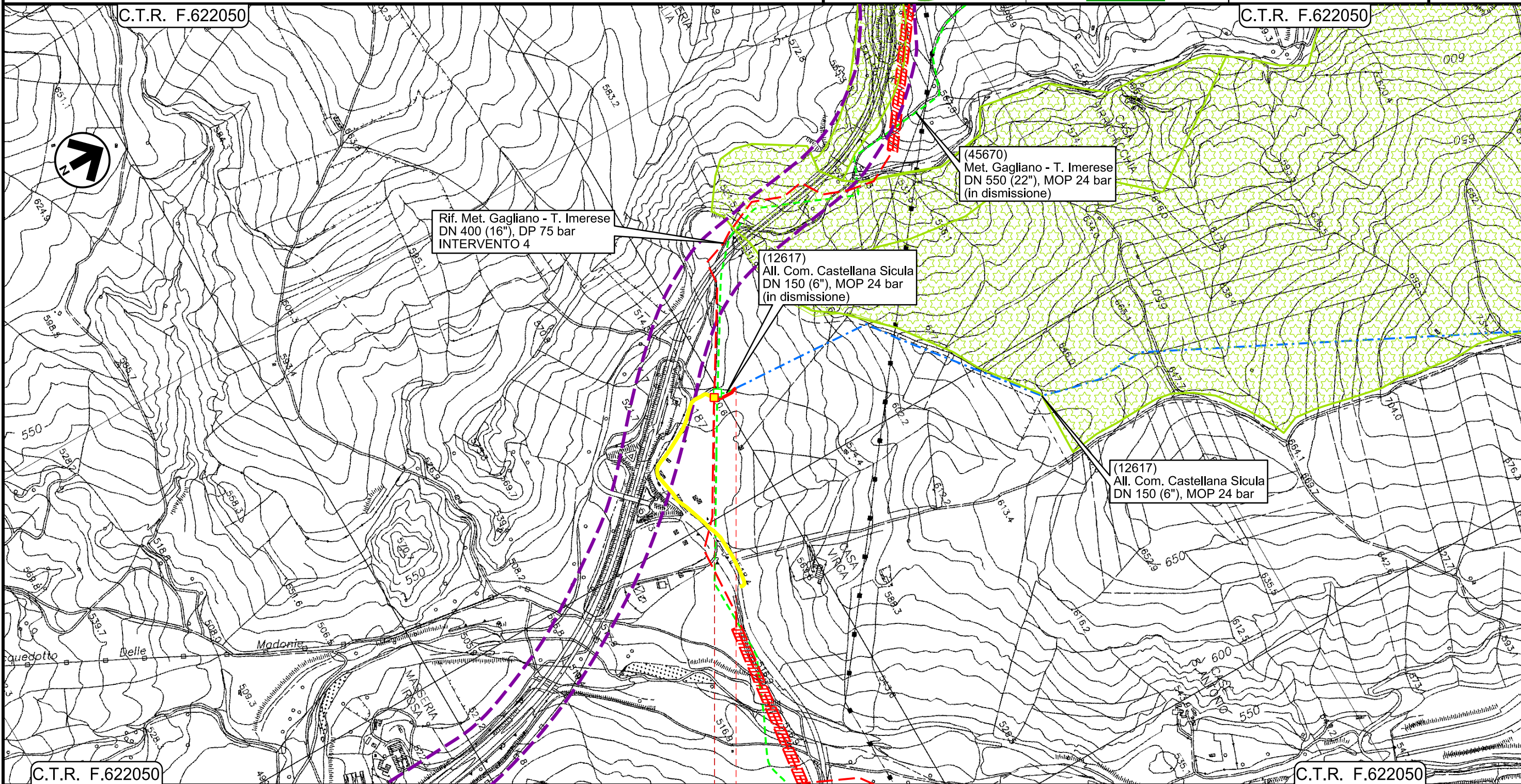
Il presente disegno e' di proprieta' aziendale - La Societa' tutelera' i propri diritti a termine di legge.

- BLUFI
- PALERMO
- ◀ PIDI Loc. Casa Incenso Km 0+001 ▶

Ricoll. All.to Com. di Castellana Sicula
DN 150 (6") , DP 75 bar

STRUMENTI DI PIANIFICAZIONE URBANISTICA

00	18/03/2020	EMISSIONE	PAPPALARDO	DI RUSCIO	PEDINI	Foglio 4
INDICE	DATA	REVISIONI	ELABORATO	VERIFICATO	APPROVATO	
			Dis. PG-PRG-225			di 6
			Comm. NR/19188			Scala 1:10000



0+000 0+065

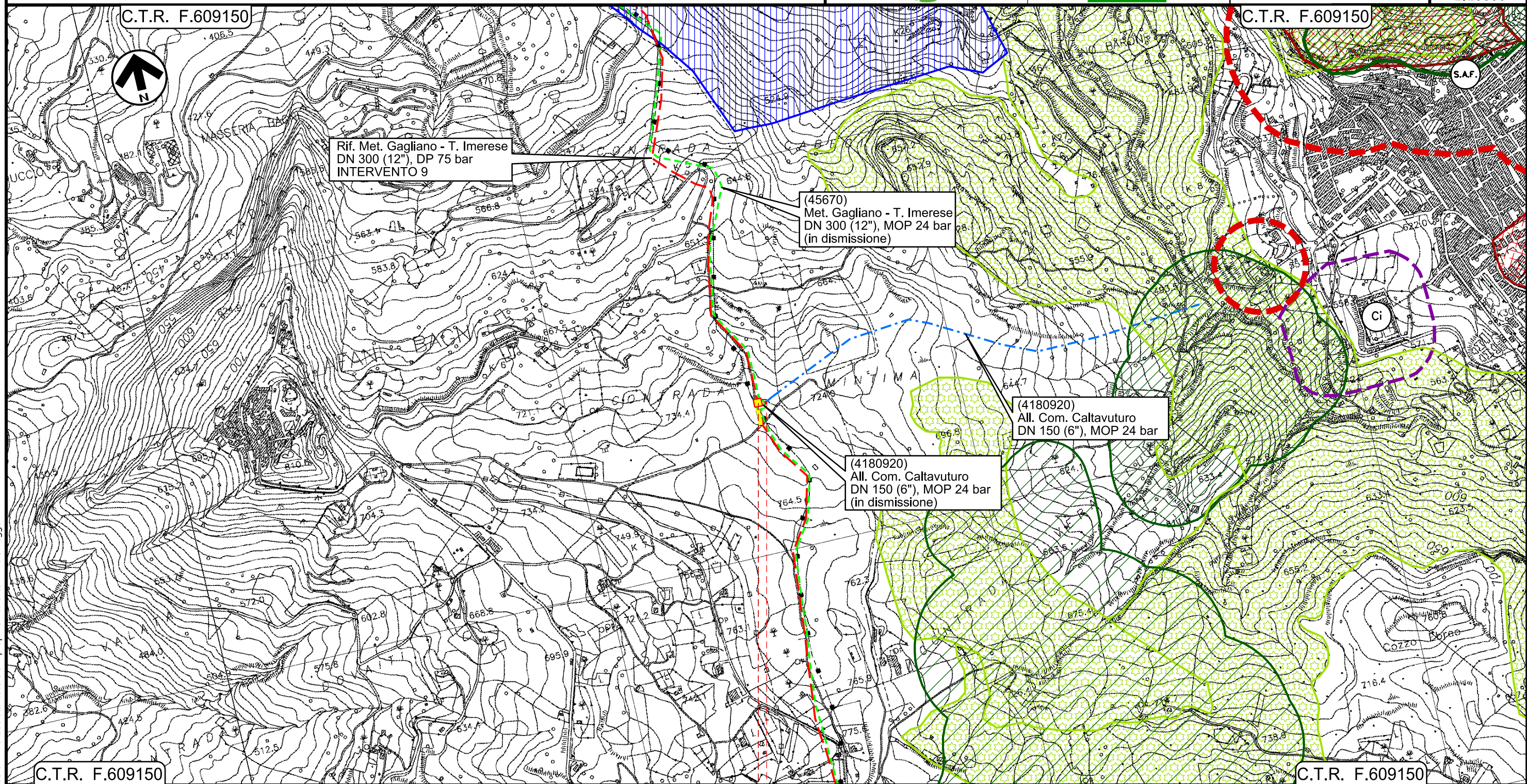
- — PETRALIA SOTTANA
- — PALERMO
- ◀ PIDI Loc. Irosa Km 0+001 ▶

Il presente disegno e' di proprieta' aziendale - La Societa' tutela i propri diritti a termine di legge.

Ricoll. All.to Com. di Caltavuturo
DN 150 (6") , DP 75 bar

STRUMENTI DI PIANIFICAZIONE URBANISTICA

00	18/03/2020	EMISSIONE	PAPPALARDO	DI RUSCIO	PEDINI	Foglio 5
INDICE	DATA	REVISIONI	ELABORATO	VERIFICATO	APPROVATO	
 			Dis. PG-PRG-225			di 6
			Comm. NR/19188			Scala 1:10000



Il presente disegno e' di proprieta' aziendale - La Societa' tutela i propri diritti a termine di legge.

- SCLAFANI BAGNI
- PALERMO
- ◀ PIDI Loc. Contrada Mintma Km 0+001 ▶



LEGENDA

SIMBOLOGIA CARTOGRAFICA

- | | | | |
|--|--|--|---|
| | Metanodotto in progetto | | Impianti di linea in progetto |
| | Metanodotto in progetto (opera principale) | | Impianti opera principale in progetto |
| | Metanodotto in esercizio da ricollegare | | Impianti di linea da porre fuori esercizio e recuperare |
| | Metanodotto e opere connesse da porre fuori esercizio e recuperare | | Impianti di linea in esercizio |
| | Metanodotti in esercizio | | Impianti esistenti da ricollegare |
| | Altre condotte di terzi | | Gallerie, Tunnel, Mini-Microtunnel, Raise Boring, T.O.C. e Direct Pipe. |
| | Aree impianti stacco-terminale in progetto | | Nuova viabilita' |
| | Aree impianti stacco-terminale esistenti | | |
| | Limite sovrapposizione fogli | | |

SIMBOLOGIA MECCANICA

- | | |
|--|--|
| | Punto di intercettazione di linea (P.I.L.) |
| | Punto di intercettazione di derivazione importante (P.I.D.I.) |
| | Punto di intercettazione di derivazione semplice con stacco da P.I.L. (P.I.D.S.) |
| | Punto di intercettazione e derivazione semplice con stacco da Linea (P.I.D.S.) |
| | Punto di intercettazione con discaggio di allacciamento (P.I.D.A.) |
| | Punto predisposto per il discaggio di allacciamento (P.P.D.A.) |
| | Punto di sezionamento elettrico terminale (P.S.E.T.) |
| | Stazione predisposta per lancio e ricevimento PIG |
| | Impianto di riduzione/regolazione della pressione |

LEGENDA TEMATICA

- | | |
|--|--|
| | Aree residenziali (Centri storici, zone di completamento, zone di espansione, zone a verde privato) |
| | Aree produttive (Zone industriali e artigianali) |
| | Aree per servizi e attrezzature pubbliche (verde pubblico attrezzato, parcheggi, attrezzature tecnologiche, attrezzature di interesse collettivo, strutture ricettive, etc.) |
| | Aree agricole (fondo cartografico) |
| | Aree agricole di interesse paesistico e/o ambientale (comprende anche aree agricole di tutela e aree agricole di valore ambientale) |
| | Aree boscate (comprende tutte le diverse tipologie di bosco individuate negli strumenti urbanistici) |
| | Aree sottoposte a vincolo archeologico |
| | Discarica controllata |
| | Zone di tutela ambientale, paesaggistica e culturale |
| | Attrezzature ricettive alberghiere |
| | Fasce di rispetto di battigia, boschi, foreste, parchi e strade |
| | Fascia di rispetto - Inedificabilita' Assoluta |
| | Cimitero |

Progressiva chilometrica	N.	
Comuni		
Province		
Impianti	TIPO - N. - Progr. Km	TIPO - N. - Progr. Km Esistente da Ricollegare
Attraversamenti	TIPOLOGIA ATTRAVERSATA (SS n. **, corso d'acqua, ferrovia, ecc.)	TIPO - N. - ESISTENTE
Strade - Piste - Piazzole tubazioni	ACCESSO IMPIANTI	ADEGUAMENTI STRADE
Fascia di lavoro	ALLARGATA	RIDOTTA
	STRADE PROVVISORIE	DEPOSITI TEMPORANEI
		N. PIAZ. Pn