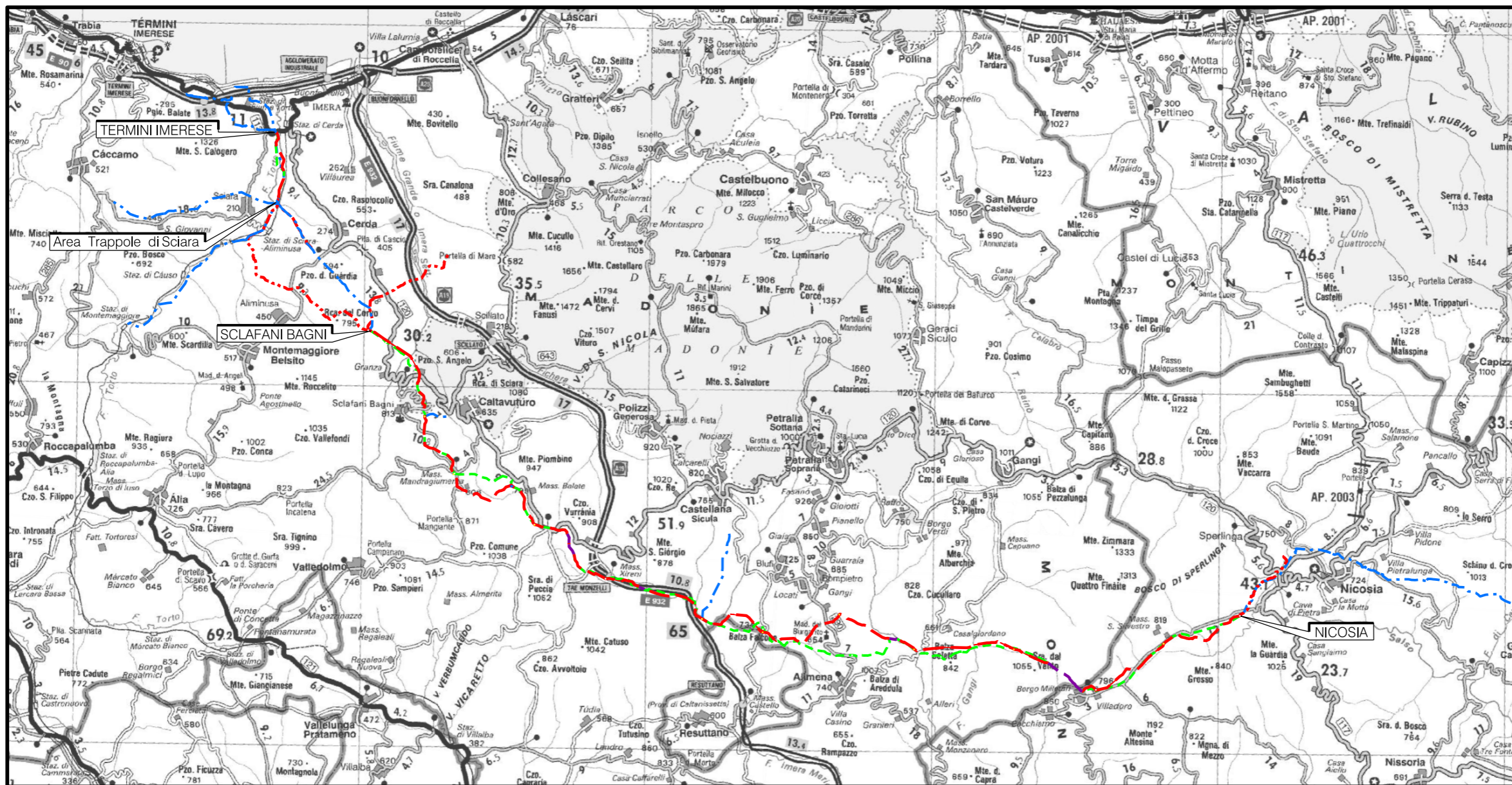




Il presente disegno e' di proprieta' aziendale - La Societa' tutelera' i propri diritti a termine di legge.



COROGRAFIA Scala 1:250.000

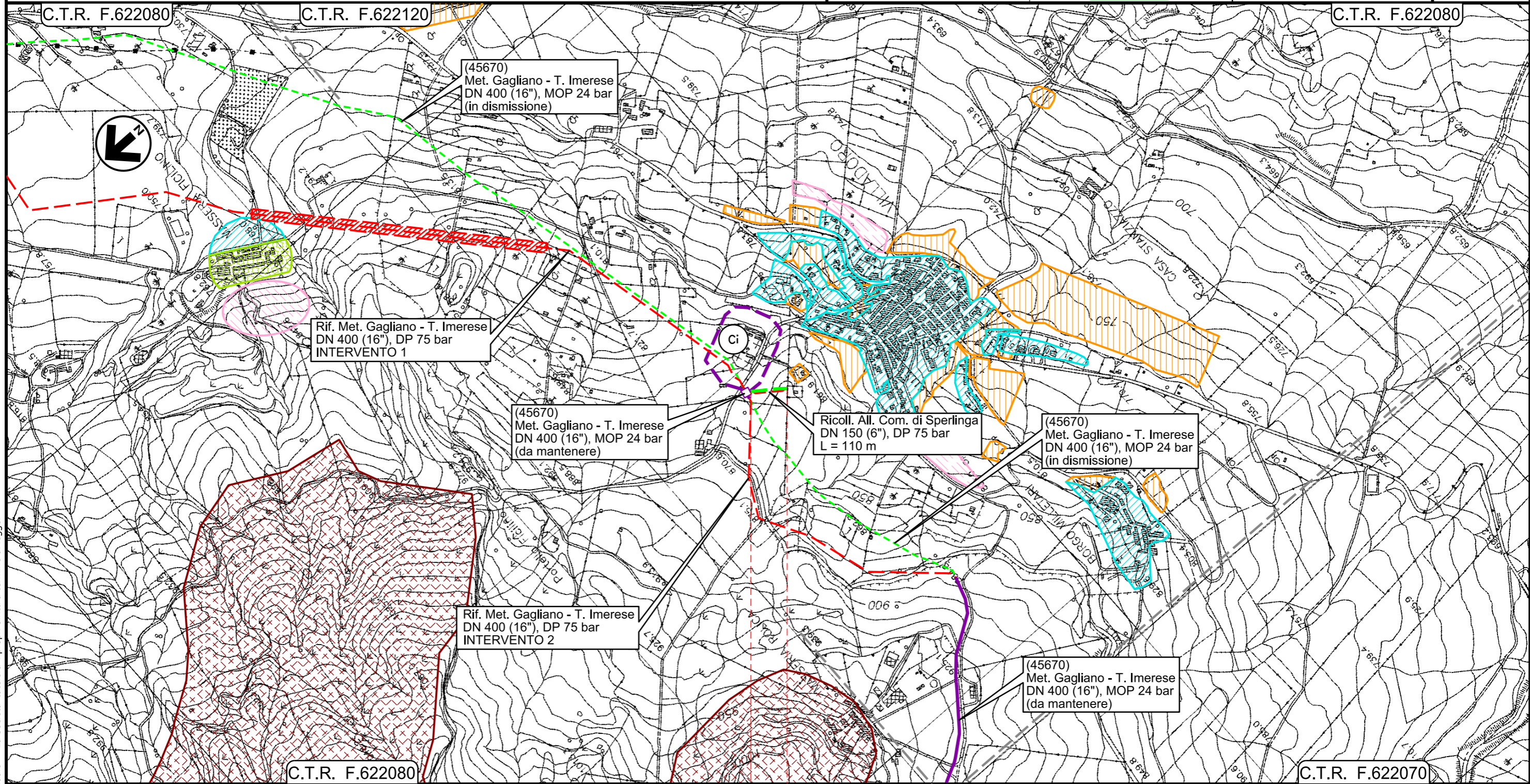


00	18/03/2020	EMISSIONE	PAPPALARDO	DI RUSCIO	PEDINI
INDICE	DATA	REVISIONI	ELABORATO	VERIFICATO	APPROVATO
 			Dis. PG-PRG-425		
			Fg. 1 di 6		
<p align="center"><b>Metanodotto Gagliano - T. Imerese</b>  <b>DN vari, MOP 24 bar</b>  <b>Opere Connesse</b></p> <p align="right"><b>FASE 2</b></p>			Comm. NR/19188		
			Sostituisce il ..... Sostituito dal .....		
Rimozione Condotta Esistente <b>STRUMENTI DI PIANIFICAZIONE URBANISTICA</b>			Scala 1:10000		

All.to Com. di Sperlinga  
DN 150 (6" ) , MOP 24 bar

Rimozione Condotta Esistente  
STRUMENTI DI PIANIFICAZIONE URBANISTICA

00	18/03/2020	EMISSIONE	PAPPALARDO	DI RUSCIO	PEDINI	Foglio <b>2</b>
INDICE	DATA	REVISIONI	ELABORATO	VERIFICATO	APPROVATO	
			Dis. PG-PRG-425			di 6
			Comm. NR/19188			Scala 1:10000



0+000 0+100

- NICOSIA
- ENNA

PIDI  
4181123/1 - 45670/6.2

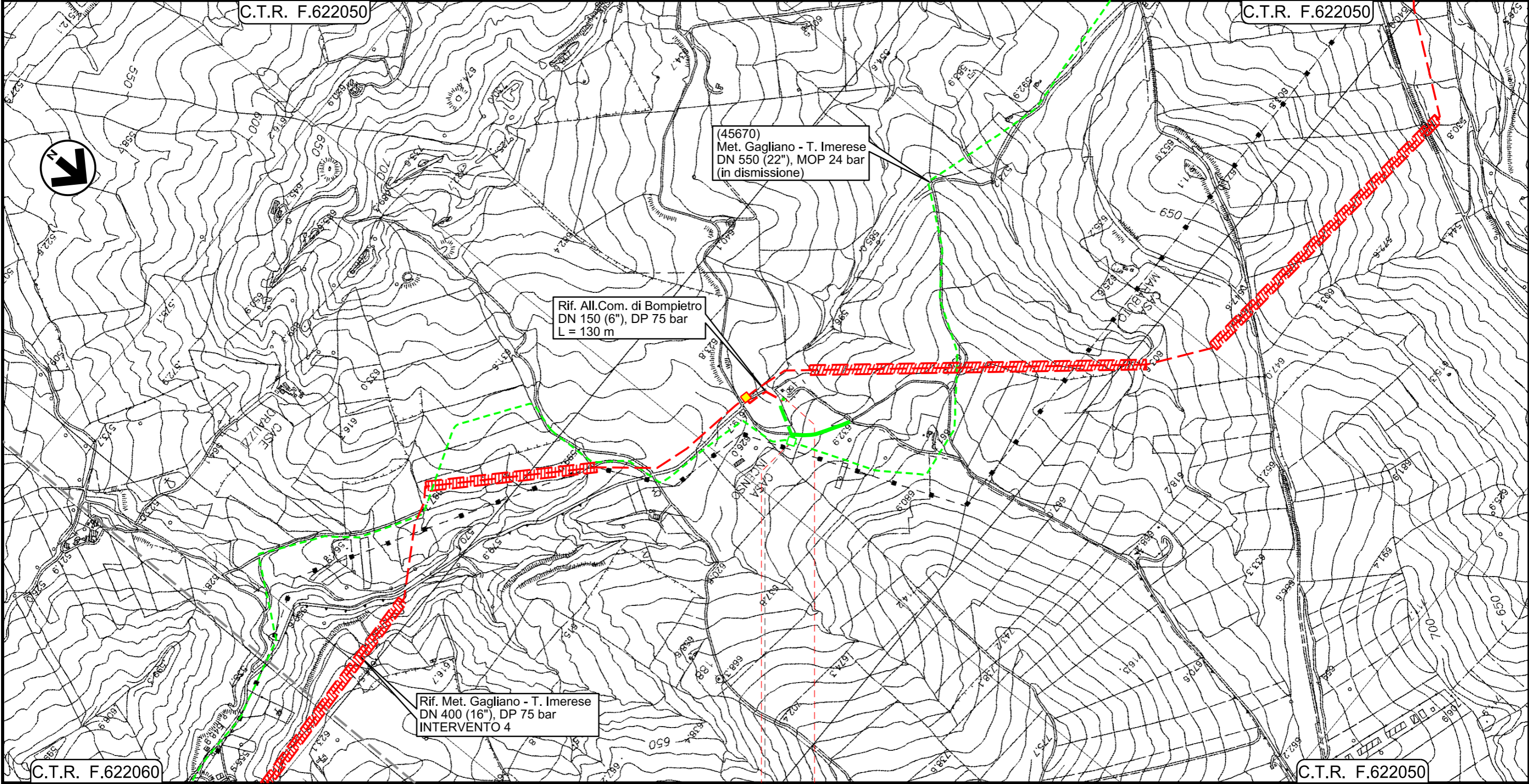
Il presente disegno e' di proprieta' aziendale - La Societa' tutela i propri diritti a termine di legge.

All.to Com. di Bompietro  
DN 150 (6" ) , MOP 24 bar

Rimozione Condotta Esistente  
STRUMENTI DI PIANIFICAZIONE URBANISTICA

00	18/03/2020	EMISSIONE	PAPPALARDO	DI RUSCIO	PEDINI
INDICE	DATA	REVISIONI	ELABORATO	VERIFICATO	APPROVATO
			Dis. PG-PRG-425		
			Comm. NR/19188		

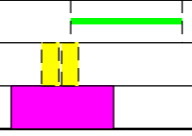
Foglio  
**3**  
di  
6  
Scala  
1:10000



0+000      0+125

- — BLUFI
- — PALERMO

45670/9  
4181063/1

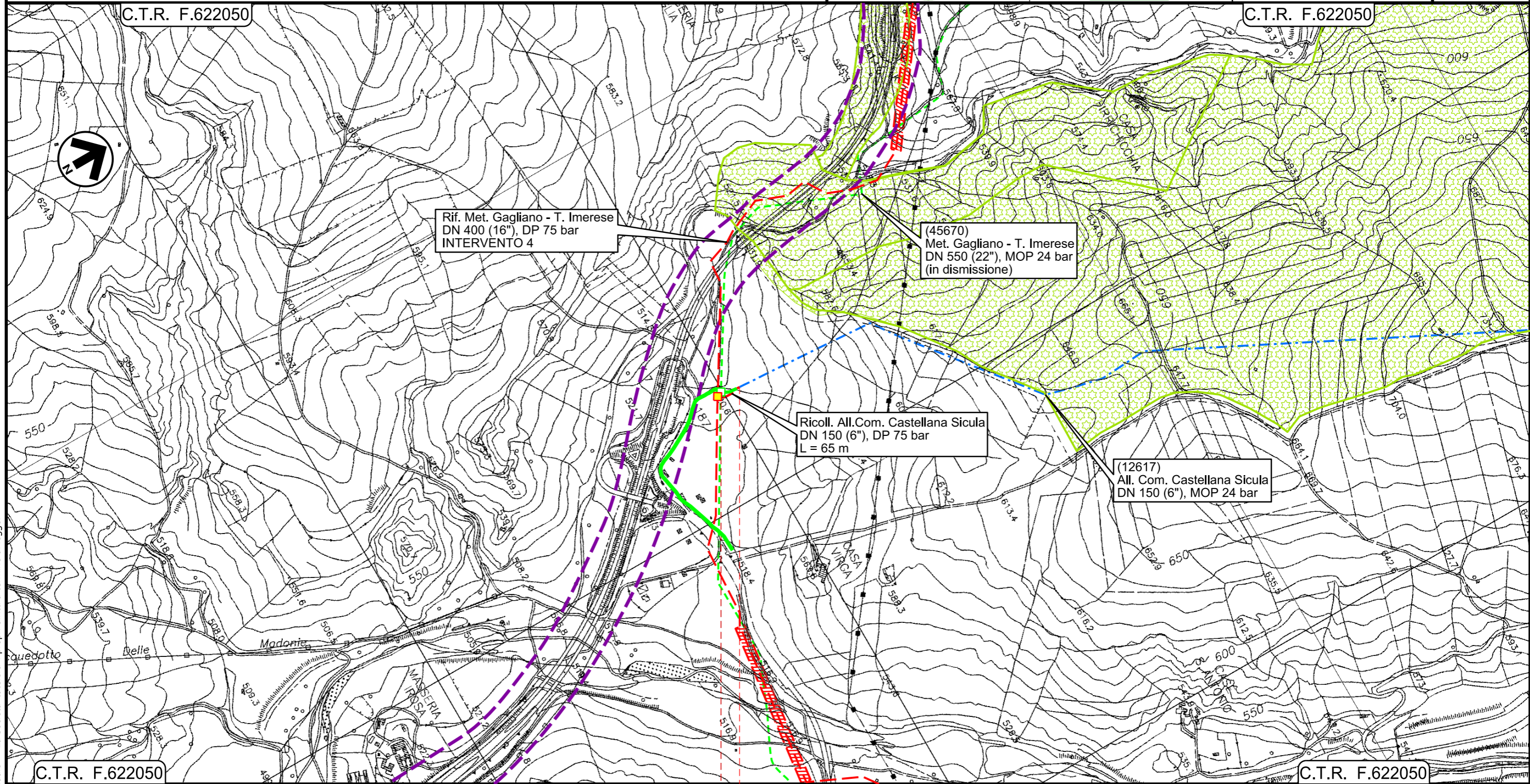


Il presente disegno e' di proprieta' aziendale - La Societa' tutelera' i propri diritti a termine di legge.

All.to Com. di Castellana Sicula  
DN 150 (6" ) , MOP 24 bar

Rimozione Condotta Esistente  
STRUMENTI DI PIANIFICAZIONE URBANISTICA

00	18/03/2020	EMISSIONE	PAPPALARDO	DI RUSCIO	PEDINI	Foglio <b>4</b>
INDICE	DATA	REVISIONI	ELABORATO	VERIFICATO	APPROVATO	
			Dis. PG-PRG-425			di 6
			Comm. NR/19188			Scala 1:10000



Il presente disegno e' di proprieta' aziendale - La Societa' tutelera' i propri diritti a termine di legge.

0+000 0+055

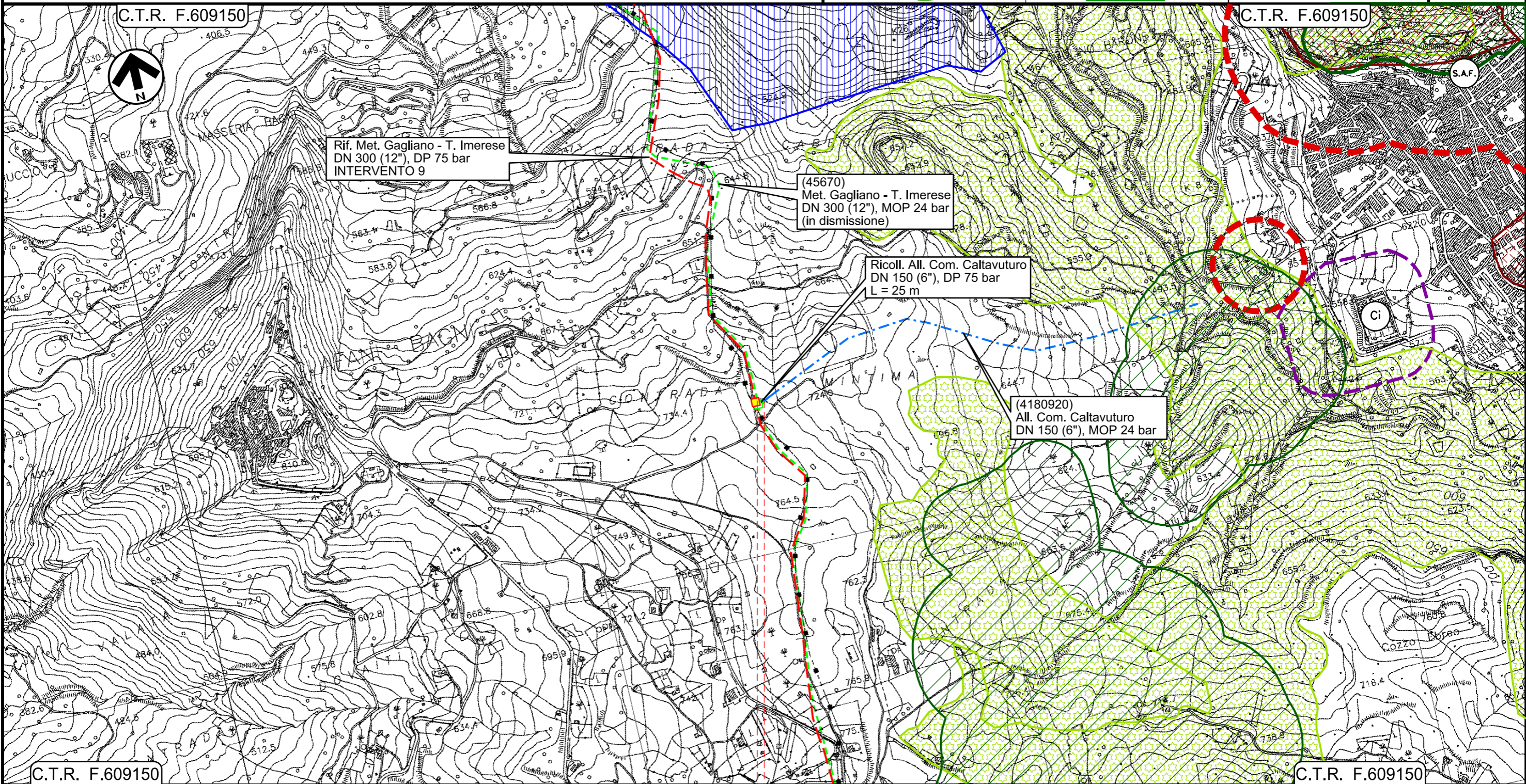
- — PETRALIA SOTTANA
- — PALERMO
- < 45670/9.1
- < 12617/1



All.to Com. di Caltavuturo  
DN 150 (6" ) , MOP 24 bar

00	18/03/2020	EMISSIONE	PAPPALARDO	DI RUSCIO	PEDINI	Foglio <b>5</b> di 6 Scala 1:10000
INDICE	DATA	REVISIONI	ELABORATO	VERIFICATO	APPROVATO	
			Dis. PG-PRG-425			
			Comm. NR/19188			

Rimozione Condotta Esistente  
STRUMENTI DI PIANIFICAZIONE URBANISTICA



Il presente disegno e' di proprieta' aziendale - La Societa' tutelera i propri diritti a termine di legge.

0+000 0+020

- SCLAFANI BAGNI
- PALERMO
- < 45670/12
- < 4180920/1

Metanodotto Gagliano - T. Imerese  
DN vari, MOP 24 bar  
Opere Connesse

FASE 2

Rimozione Condotta Esistente  
STRUMENTI DI PIANIFICAZIONE URBANISTICA

00	18/03/2020	EMISSIONE	PAPPALARDO	DI RUSCIO	PEDINI
INDICE	DATA	REVISIONI	ELABORATO	VERIFICATO	APPROVATO
			Dis. PG-PRG-425		
			Comm. NR/19188		

Foglio  
**6**  
di 6  
Scala  
1:10000



LEGENDA

SIMBOLOGIA CARTOGRAFICA

- |  |   |  |   |
|--|---|--|---|
|  | Metanodotti da porre fuori esercizio e recuperare |  | Impianti di linea da porre fuori esercizio e recuperare                 |
|  | Metanodotti in progetto                           |  | Impianti di linea in progetto   |
|  | Metanodotto in esercizio da ricollegare           |  | Impianti esistenti da ricollegare                                       |
|  | Metanodotti in esercizio                          |  | Impianti di linea in esercizio  |
|  | Altre condotte di terzi                           |  | Gallerie, Tunnel, Mini-Microtunnel, Raise Boring, T.O.C. e Direct Pipe. |
|  | Aree impianti stacco-terminale in progetto        |  | Nuova viabilita'  |
|  | Aree impianti stacco-terminale esistenti          |  |   |
|  | Limite sovrapposizione fogli                      |  |   |

SIMBOLOGIA MECCANICA

- |  |  |
|--|--|
|  | Punto di intercettazione di linea (P.I.L.)                                       |
|  | Punto di intercettazione di derivazione importante (P.I.D.I.)                    |
|  | Punto di intercettazione di derivazione semplice con stacco da P.I.L. (P.I.D.S.) |
|  | Punto di intercettazione e derivazione semplice con stacco da Linea (P.I.D.S.)   |
|  | Punto di intercettazione con discaggio di allacciamento (P.I.D.A.)               |
|  | Punto predisposto per il discaggio di allacciamento (P.P.D.A.)                   |
|  | Punto di sezionamento elettrico terminale (P.S.E.T.)                             |
|  | Stazione predisposta per lancio e ricevimento PIG                                |
|  | Impianto di riduzione/regolazione della pressione                                |

LEGENDA TEMATICA

- |  |  |
|--|--|
|  | Aree residenziali (Centri storici, zone di completamento, zone di espansione, zone a verde privato)  |
|  | Aree produttive (Zone industriali e artigianali)   |
|  | Aree per servizi e attrezzature pubbliche (verde pubblico attrezzato, parcheggi, attrezzature tecnologiche, attrezzature di interesse collettivo, strutture ricettive, etc.) |
|  | Aree agricole (fondo cartografia)  |
|  | Aree agricole di interesse paesistico e/o ambientale (comprende anche aree agricole di tutela e aree agricole di valore ambientale)  |
|  | Aree boscate (comprende tutte le diverse tipologie di bosco individuate negli strumenti urbanistici)   |
|  | Aree sottoposte a vincolo archeologico   |
|  | Discarica controllata  |
|  | Zone di tutela ambientale, paesaggistica e culturale   |
|  | Attrezzature ricettive alberghiere   |
|  | Fasce di rispetto di battigia, boschi, foreste, parchi e strade  |
|  | Fascia di rispetto - Inedificabilita' Assoluta   |
|  | Cimitero   |

Progressiva chilometrica	N.
Comuni	
Province	
Impianti	TIPO - N. - Progr. Km    TIPO - N. - Progr. Km Esistente da Ricollegare    TIPO - N. - ESISTENTE
Attraversamenti	TIPOLOGIA ATTRAVERSATA (SS n. **, corso d'acqua, ferrovia, ecc.)
Strade - Piste - Piazzole tubazioni	ADEGUAMENTI STRADE    STRADE PROVVISORIE    DEPOSITI TEMPORANEI    ALLARGATA    Dn
Fascia di lavoro	
Tratto in rimozione con scavo a cielo aperto Tratti Esistenti da Ricollegare e Posa Polifora	
Tratto da lasciare in opera e intasare	
Tratto con estrazione del tubo di linea e intasamento del tubo di protezione	