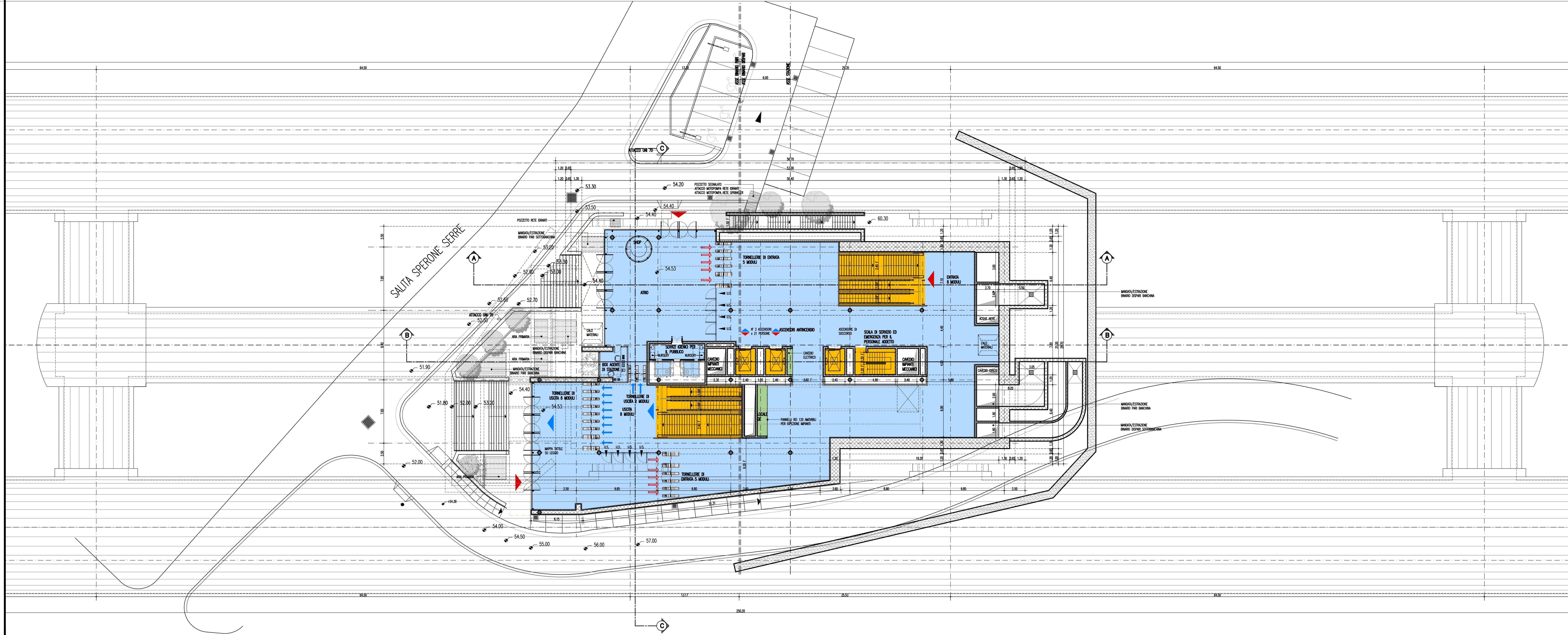
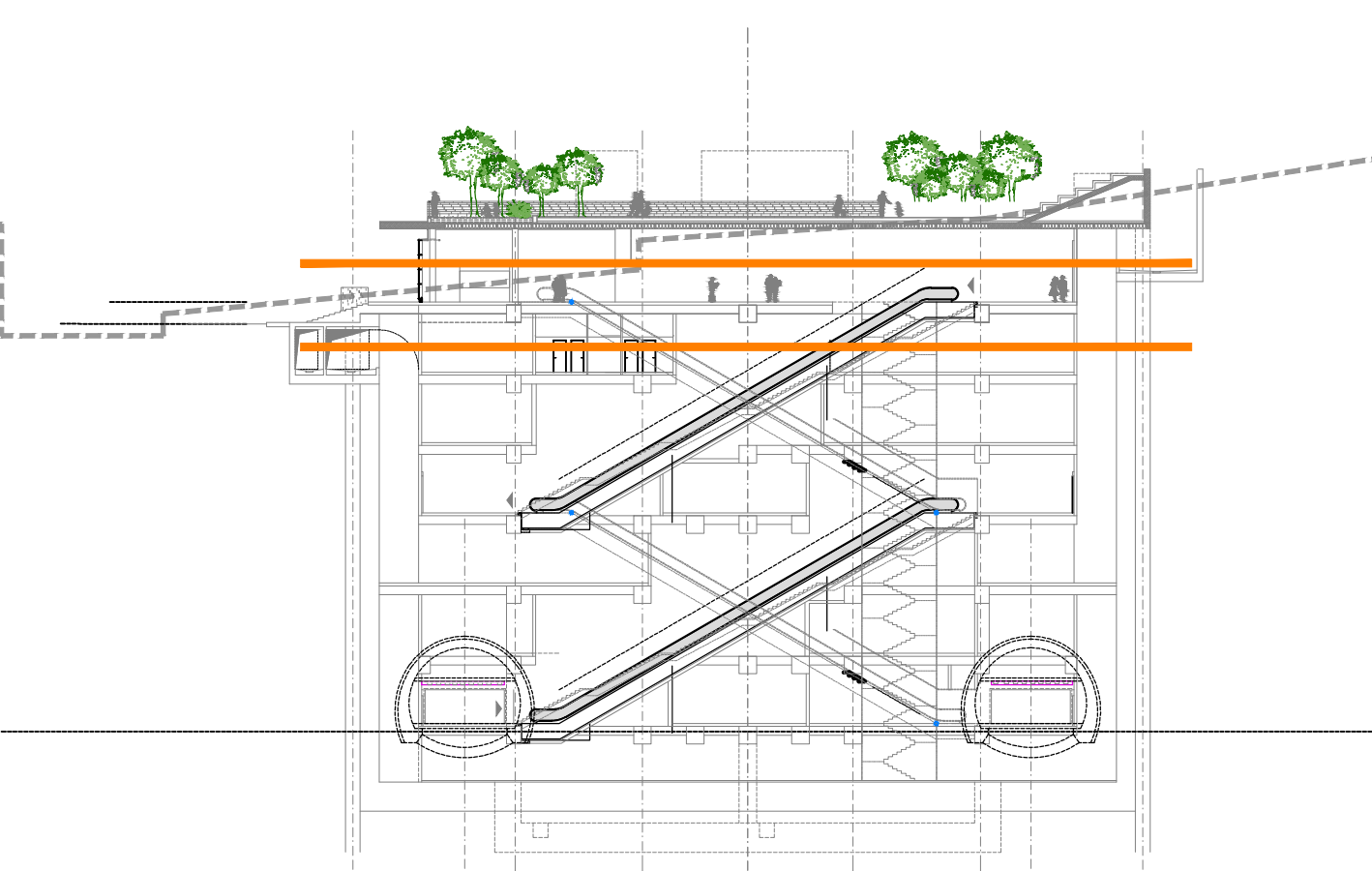


STAZIONE PAPARDO – PIANTA PIANO QUINTO LIVELLO TECNICO



STAZIONE PAPARDO – PIANTA PIANO ATRIO

NOTE GENERALI



LEGENDA

- SPAZI PUBBLICI
- COLLEGAMENTI VERTICALI
- SPAZI TECNICI
- DISIMPEGNO SPAZI TECNICI
- AREA PROTETTA
- BARRIERE AD ACQUA
- FLUSSI DI USCITA
- FLUSSI DI ENTRATA
- LINEA TORNELLERIA ENTRATA
- LINEA TORNELLERIA USCITA

Stretto di Messina
 Concessionario per la progettazione, realizzazione e gestione del collegamento stabile tra lo Stretto e il Cardinale
 Organismo di Diritto Pubblico
 (Legge n° 1158 del 17 dicembre 1971, modificata dal D.Lgs. n° 114 del 24 aprile 2003)

PONTE SULLO STRETTO DI MESSINA
 PROGETTO DEFINITIVO

EUROLINK S.C.p.A.
 IMPREGILO S.p.A. (Mandatante)
 SOCIETA' ITALIANA PER CONDOTTE D'ACQUA S.p.A. (Mandatante)
 COOPERATIVA MURATORI E CEMENTISTI - C.M.C. di Ravenna Soc. Coop. a.r.l. (Mandatante)
 SACVY S.A.U. (Mandatante)
 ISHIKAWAJIMA - HARIMA HEAVY INDUSTRIES CO. Ltd. (Mandatante)
 A.C.I. S.C.P.A. - CONSORZIO STABILE (Mandatante)

IL PROGETTISTA Dott. Ing. F. Colla Ordine Ingegneri Milano n° 20355 SINA Dott. Ing. E. Paggi Ordine Ingegneri Milano n° 15408	IL CONTRAENTE GENERALE Project Manager (Ing. P.P. Marcheselli)	STRETTO DI MESSINA Direzione Generale e RUP Valutazione (Ing. G. Fiammenghi)	STRETTO DI MESSINA Amministratore Delegato (Dott. P. Ciucci)
---	--	---	--

COLLEGAMENTI SICILIA ST0084_F0
 STAZIONI – OPERE CIVILI
 STAZIONE PAPARDO
 GENERALE – FUNZIONALE
 PIANTE PIANO ATRIO E 5° LIVELLO TECNICO

REV.	DATA	DESCRIZIONE	REDATTO	VERIFICATO	APPROVATO	SCALA:
FO	20-06-2011	EMISSIONE FINALE	A. CONTAROLI	C. SCOUTO	F. COLLA	1:200

NOME DEL FILE: ST0084_F0.dwg