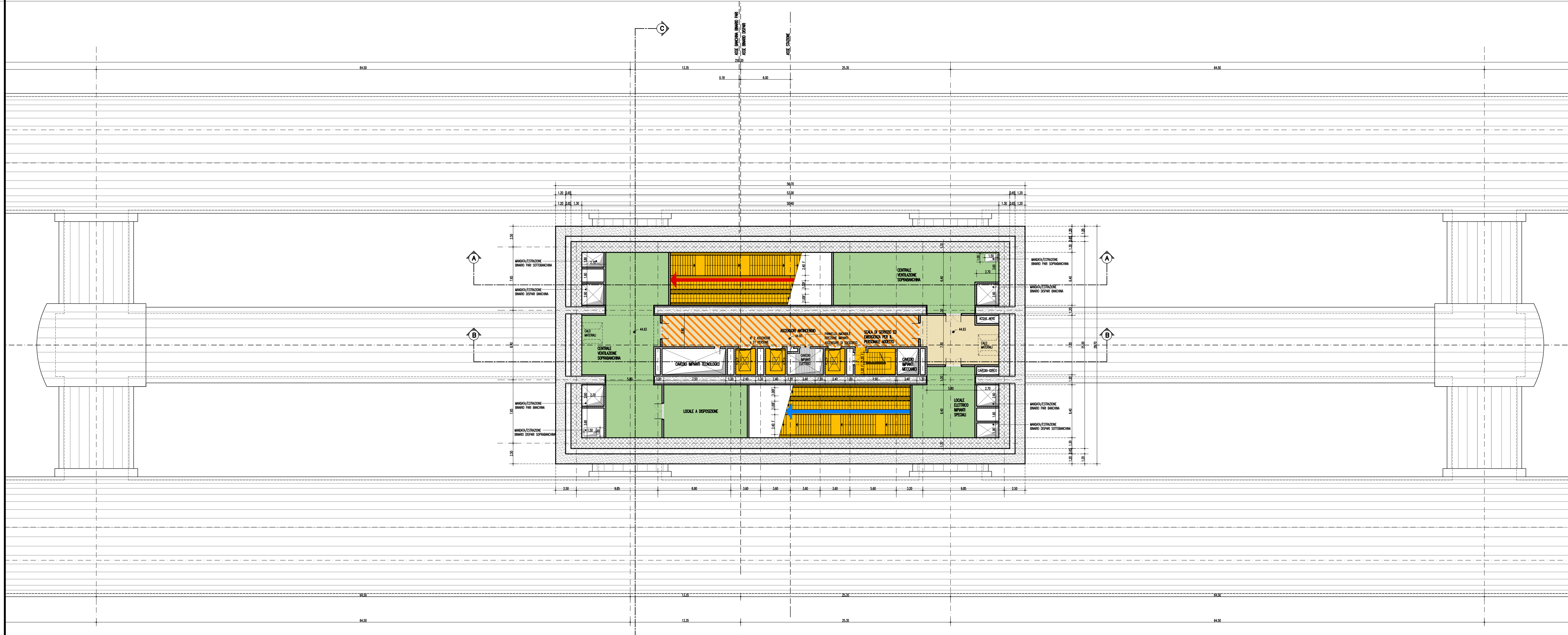
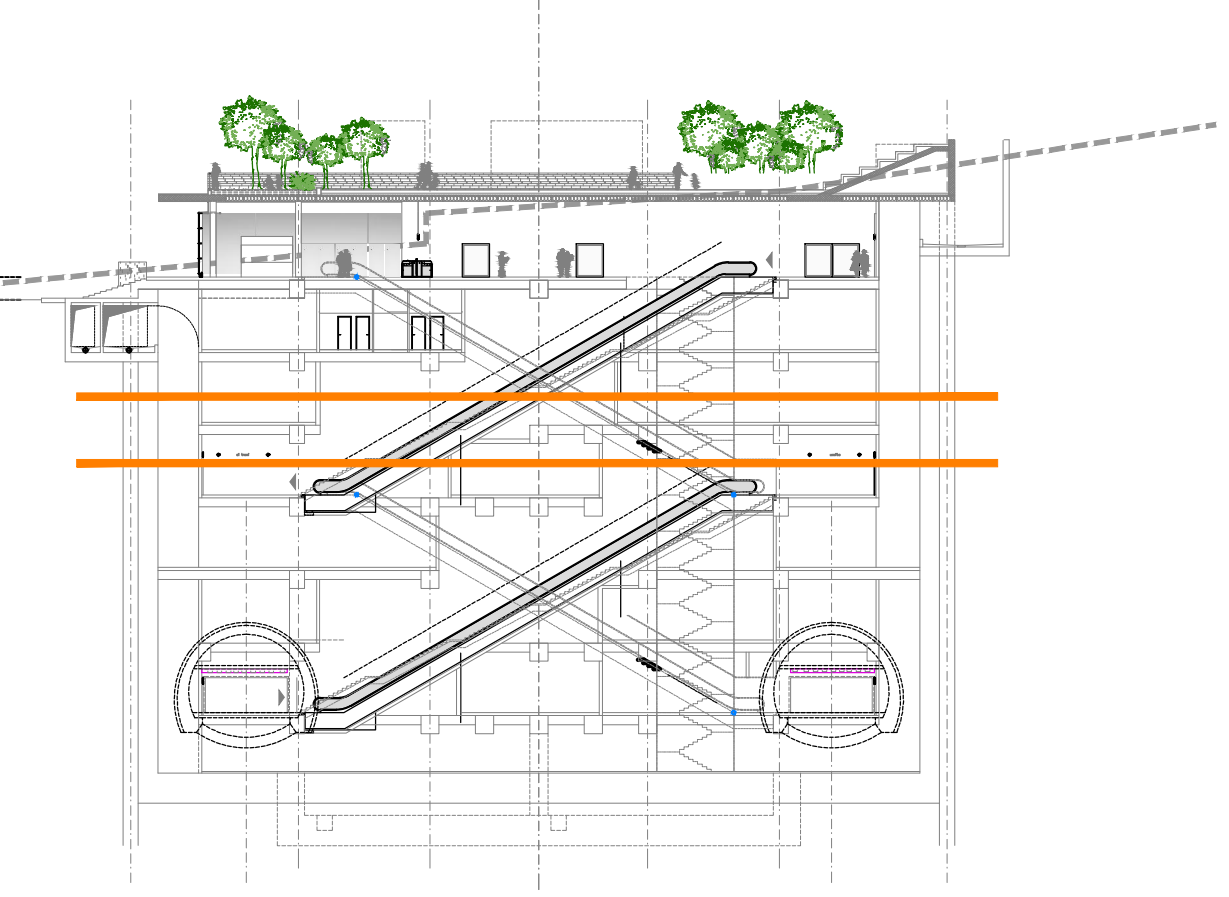


STAZIONE PAPARDO – PIANTA PIANO TERZO LIVELLO TECNICO



STAZIONE PAPARDO – PIANTA PIANO QUARTO LIVELLO TECNICO

NOTE GENERALI



LEGENDA

- SPAZI PUBBLICI
- COLLEGAMENTI VERTICALI
- SPAZI TECNICI
- DISIMPEGNO SPAZI TECNICI
- AREA PROTETTA
- BARRIERE AD ACQUA
- FLUSSI DI USCITA
- FLUSSI DI ENTRATA
- LINEA TORNELLERIA ENTRATA
- LINEA TORNELLERIA USCITA

**Stretto di Messina**  
 Concessionaria per la progettazione, realizzazione e gestione del collegamento stabile tra lo Stretto e il Cardinale  
 Organismo di Diritto Pubblico  
 (Legge n° 1158 del 17 dicembre 1971, modificata dal D.Lgs. n° 114 del 24 aprile 2003)

**PONTE SULLO STRETTO DI MESSINA**  
 PROGETTO DEFINITIVO

**EUROLINK S.C.p.A.**  
 IMPREGILO S.p.A. (Mandataria)  
 SOCIETA' ITALIANA PER CONDOTTE D'ACQUA S.p.A. (Mandatario)  
 COOPERATIVA MURATORI E CEMENTISTI - C.M.C. di Ravenna Soc. Coop. a.r.l. (Mandatario)  
 SACVYR S.A.U. (Mandatario)  
 ISHIKAWAJIMA - HARIMA HEAVY INDUSTRIES CO. Ltd. (Mandatario)  
 A.C.I. S.C.P.A. - CONSORZIO STABILE (Mandatario)

<p>IL PROGETTISTA</p> <p>Dott. Ing. F. Colla        Ordine Ingegneri Milano        n° 20385</p> <p><b>SINA</b></p> <p>Dott. Ing. E. Paggi        Ordine Ingegneri Milano        n° 15408</p>	<p>IL CONTRAENTE GENERALE</p> <p>Project Manager        (Ing. P.P. Marcheselli)</p>	<p>STRETTO DI MESSINA</p> <p>Direttore Generale e        RUP Validazione        (Ing. G. Flammenghi)</p>	<p>STRETTO DI MESSINA</p> <p>Amministratore Delegato        (Dott. P. Ciucci)</p>
--	---	--	---

**COLLEGAMENTI SICILIA** ST0085\_F0  
 STAZIONI – OPERE CIVILI  
 STAZIONE PAPARDO  
 GENERALE – FUNZIONALE  
 PIANTE PIANO 4° E 3° LIVELLO TECNICO

CODICE		C G O 7 0 0 P 9 D S C S 1 S G O 0 0 0 0 0 1 1 F 0			SCALA:	1:200
REV.	DATA	DESCRIZIONE	REDATTO	VERIFICATO	APPROVATO	
	20-06-2011	EMISSIONE FINALE	A. CONTAROLI	C. SCUTO	F. COLLA	

NOME DEL FILE: ST0085\_F0.dwg