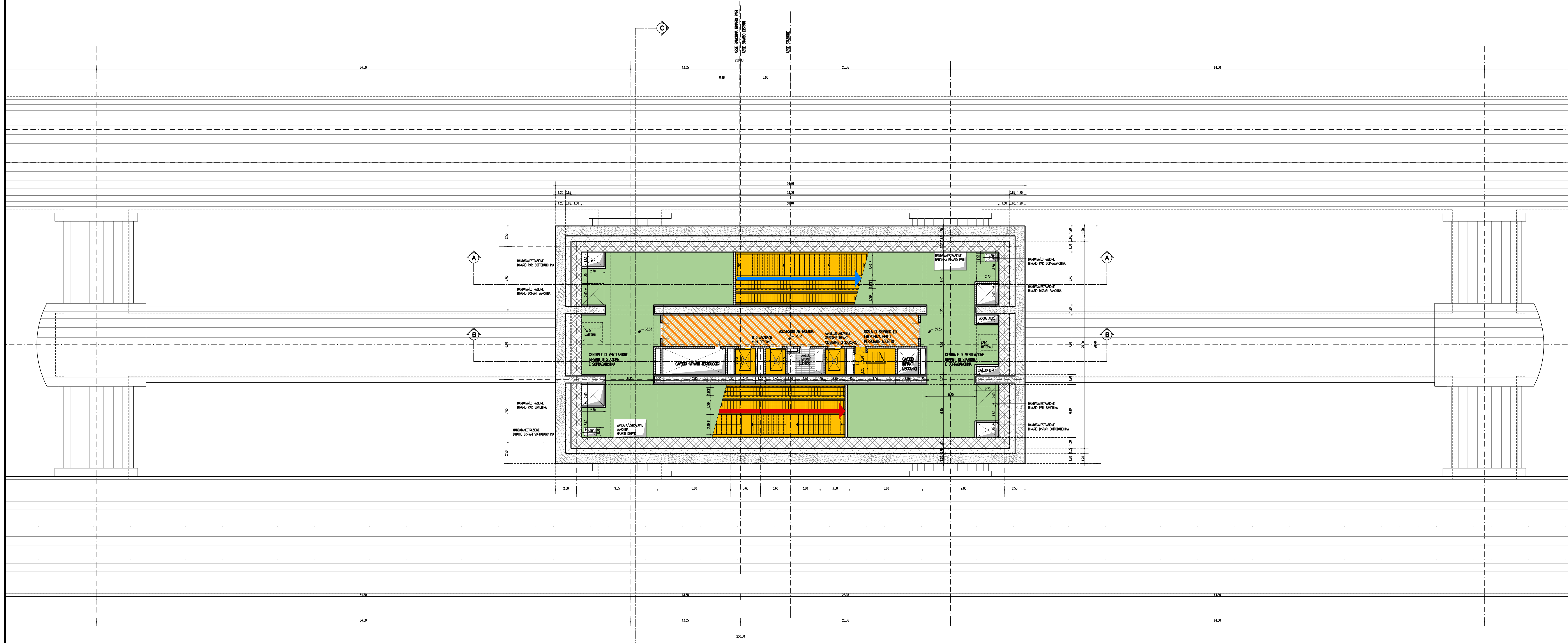
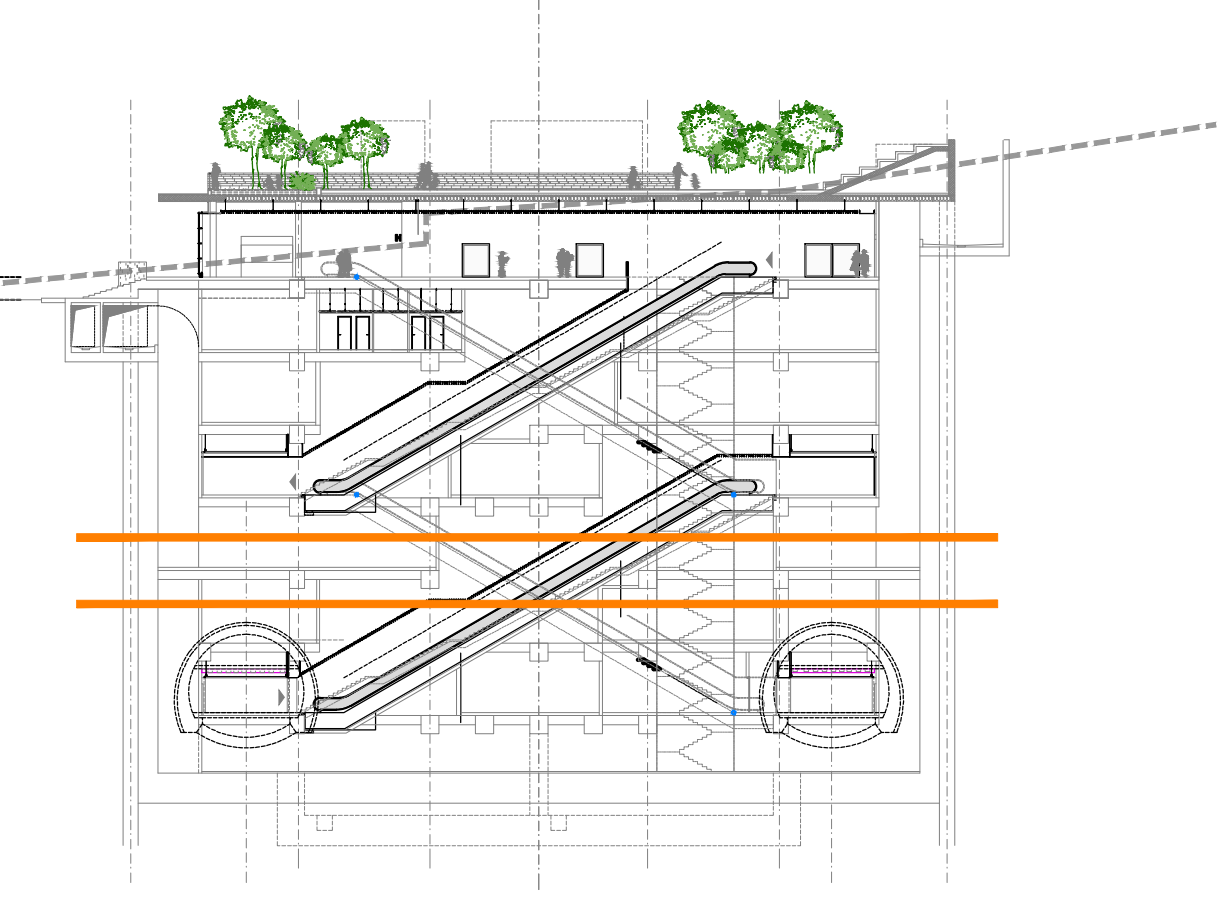


STAZIONE PAPARDO – PIANTA PIANO PRIMO LIVELLO TECNICO



STAZIONE PAPARDO – PIANTA PIANO SECONDO LIVELLO TECNICO

NOTE GENERALI



LEGENDA

- SPAZI PUBBLICI
- COLLEGAMENTI VERTICALI
- SPAZI TECNICI
- DISIMPEGNO SPAZI TECNICI
- AREA PROTETTA
- BARRIERE AD ACQUA
- FLUSSI DI USCITA
- FLUSSI DI ENTRATA
- LINEA TORNELLERIA ENTRATA
- LINEA TORNELLERIA USCITA

**Stretto di Messina**  
 Concessionaria per la progettazione, realizzazione e gestione del collegamento stabile tra lo Stretto e il Cardine  
 Organismo di Diritto Pubblico  
 (Legge n° 1158 del 17 dicembre 1971, modificata dal D.Lgs. n° 114 del 24 aprile 2006)

**PONTE SULLO STRETTO DI MESSINA**  
 PROGETTO DEFINITIVO

EUROLINK S.C.p.A.  
 IMPREGILO S.p.A. (Mandataria)  
 SOCIETA' ITALIANA PER CONDOTTE D'ACQUA S.p.A. (Mandante)  
 COOPERATIVA MURATORI E CEMENTISTI - C.M.C. di Ravenna Soc. Coop. a.r.l. (Mandante)  
 SACVIR S.A.U. (Mandante)  
 ISHIKAWAJIMA - HARIMA HEAVY INDUSTRIES CO. Ltd. (Mandante)  
 A.C.I. S.C.P.A. - CONSORZIO STABILE (Mandante)

IL CONTRAENTE GENERALE Project Manager (Ing. P.P. Marcheselli)	STRETTO DI MESSINA Direzione Generale e RUP Validazione (Ing. G. Flammenghi)	STRETTO DI MESSINA Amministratore Delegato (Dott. P. Ciucci)
--	---	--

**ST0086\_F0**

**COLLEGAMENTI SICILIA**  
 STAZIONI – OPERE CIVILI  
 STAZIONE PAPARDO  
 GENERALE – FUNZIONALE  
 PIANTE PIANO 2° E 1° LIVELLO TECNICO

CODICE		C   G   0   7   0   0   P   9   0   D   S   C   S   1   S   G   0   0   0   0   0   1   2   F   0				SCALA:
REV.	DATA	DESCRIZIONE	REDATTO	VERIFICATO	APPROVATO	
	20-06-2011	EMISSIONE FINALE	A. CONTAROLI	C. SCUTO	F. COLLIA	1:200

NOME DEL FILE: ST0086\_F0.dwg