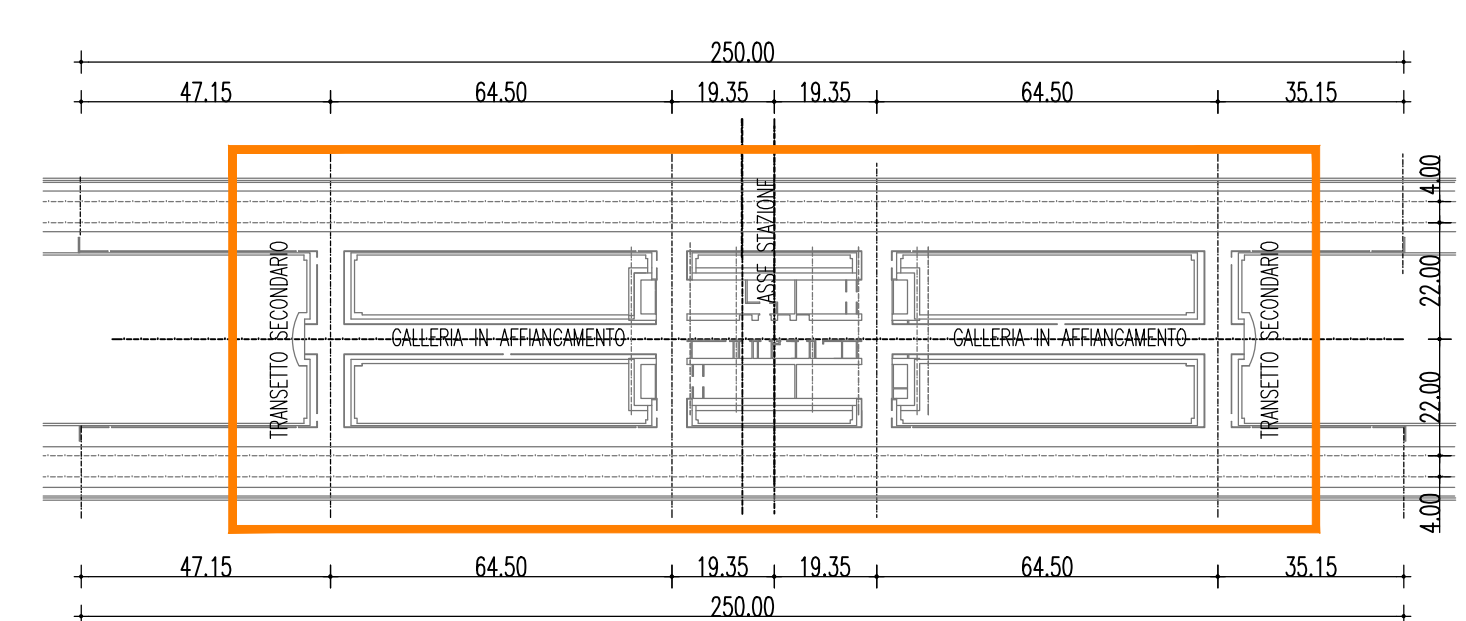
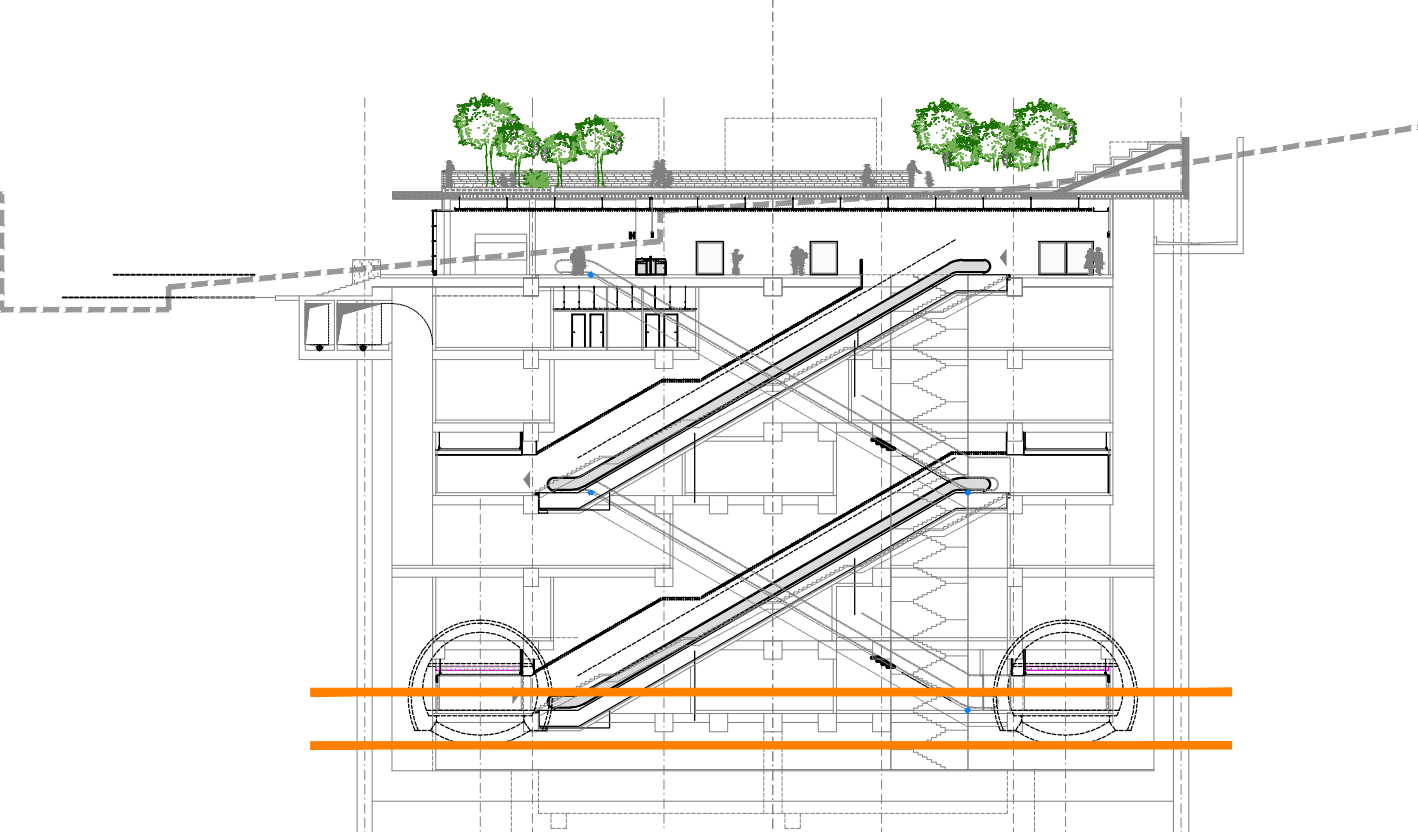


STAZIONE PAPARDO – PIANTA PIANO SOTTOBANCHINA

STAZIONE PAPARDO – PIANTA PIANO BANCHINA

NOTE GENERALI



LEGENDA

- SPAZI PUBBLICI
- COLLEGAMENTI VERTICALI
- SPAZI TECNICI
- DISIMPEGNO SPAZI TECNICI
- AREA PROTETTA
- BARRIERE AD ACQUA
- FLUSSI DI USCITA
- FLUSSI DI ENTRATA
- LINEA TORNERLLERIA ENTRATA
- LINEA TORNERLLERIA USCITA

Stretto di Messina
 Concessionaria per la progettazione, realizzazione e gestione del collegamento stabile tra lo Scilo e il Cardetto
 Organismo di Diritto pubblico
 (Legge n° 1158 del 17 dicembre 1971, modificata dal D.lgs. n° 114 del 24 aprile 2001)

PONTE SULLO STRETTO DI MESSINA
 PROGETTO DEFINITIVO

EUROLINK S.C.p.A.
 IMPREGILO S.p.A. (Mandataria)
 SOCIETA' ITALIANA PER CONDOTTE D'ACQUA S.p.A. (Mandatario)
 COOPERATIVA MURATORI E CEMENTISTI - C.M.C. di Ravenna Soc. Coop. a.r.l. (Mandatario)
 SACVIR S.A.U. (Mandatario)
 ISHIKAWAJIMA - HARIMA HEAVY INDUSTRIES CO. Ltd. (Mandatario)
 A.C.I. S.C.P.A. - CONSORZIO STABILE (Mandatario)

IL PROGETTISTA Dott. Ing. F. Colla Ordine Ingegneri Milano n° 20305 SINA	IL CONTRAENTE GENERALE Project Manager (Ing. P.P. Marcheselli)	STRETTO DI MESSINA Direttore Generale e RUP Validazione (Ing. G. Flammengh)	STRETTO DI MESSINA Amministratore Delegato (Dott. P. Ciucci)
--	--	--	--

COLLEGAMENTI SICILIA ST0087_F0
 STAZIONI – OPERE CIVILI
 STAZIONE PAPARDO
 GENERALE – FUNZIONALE
 PIANTE PIANO BANCHINA – PIANO SOTTOBANCHINA

REV.	DATA	DESCRIZIONE	REDATTO	VERIFICATO	APPROVATO
FO	20-06-2011	EMISSIONE FINALE	A. CONTAROLI	C. SCUTO	F. COLLA

CODICE: C G 0 7 0 0 P P 9 D S C S 1 S G 0 0 0 0 0 0 1 3 F 0
 SCALA: 1:200
 NOME DEL FILE: ST0087_F0.dwg