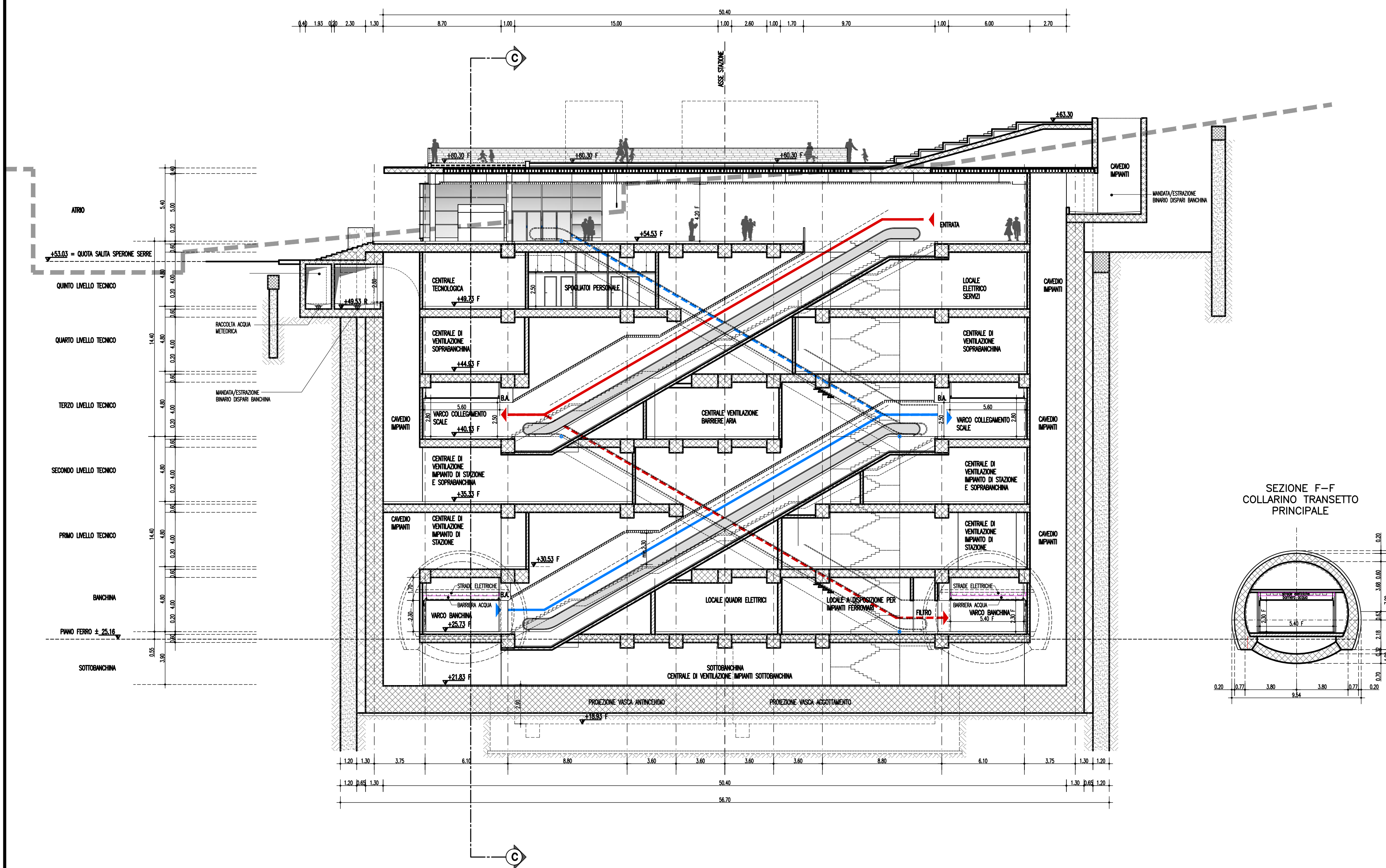


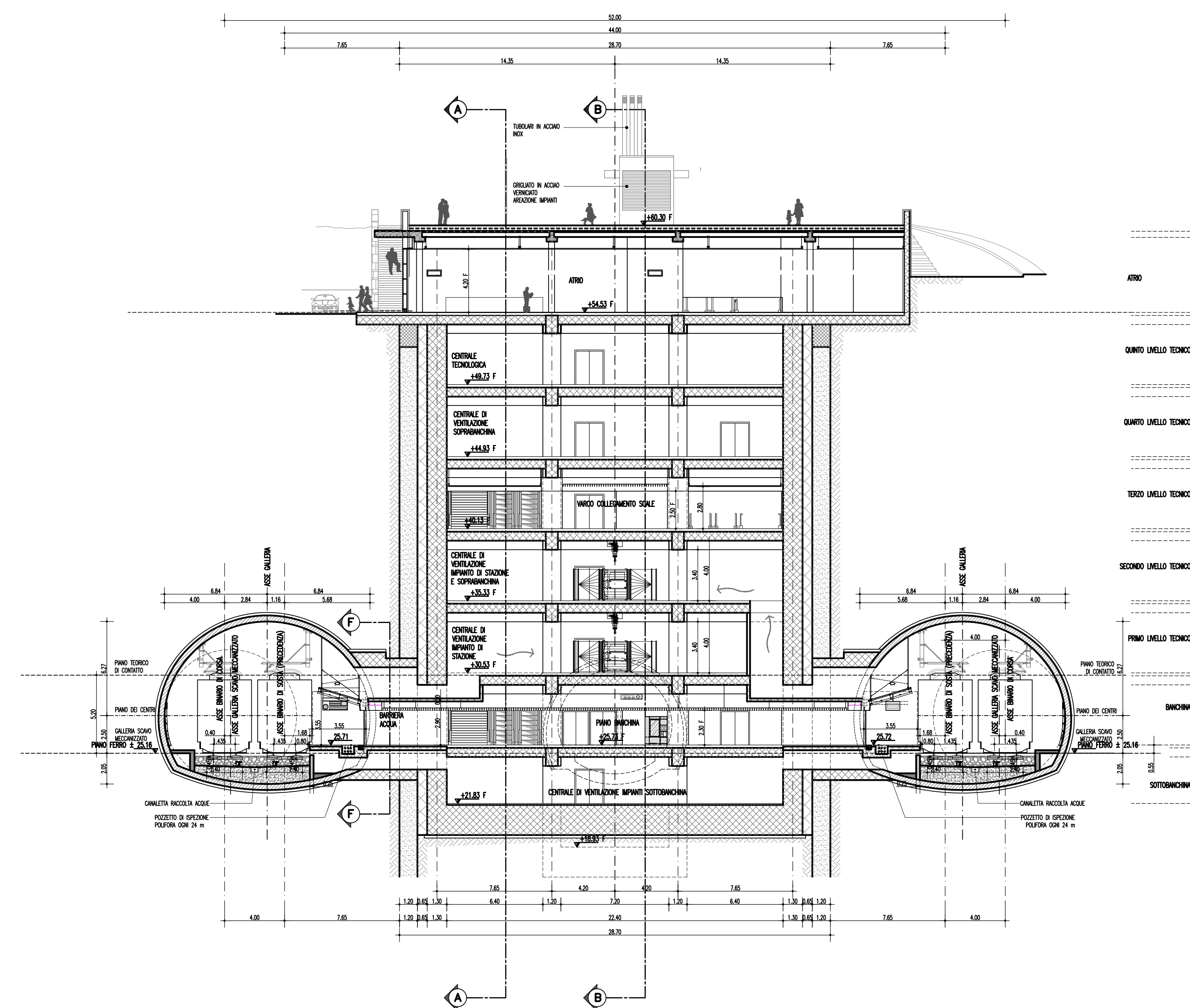
NOTE GENERALI

LEGENDA

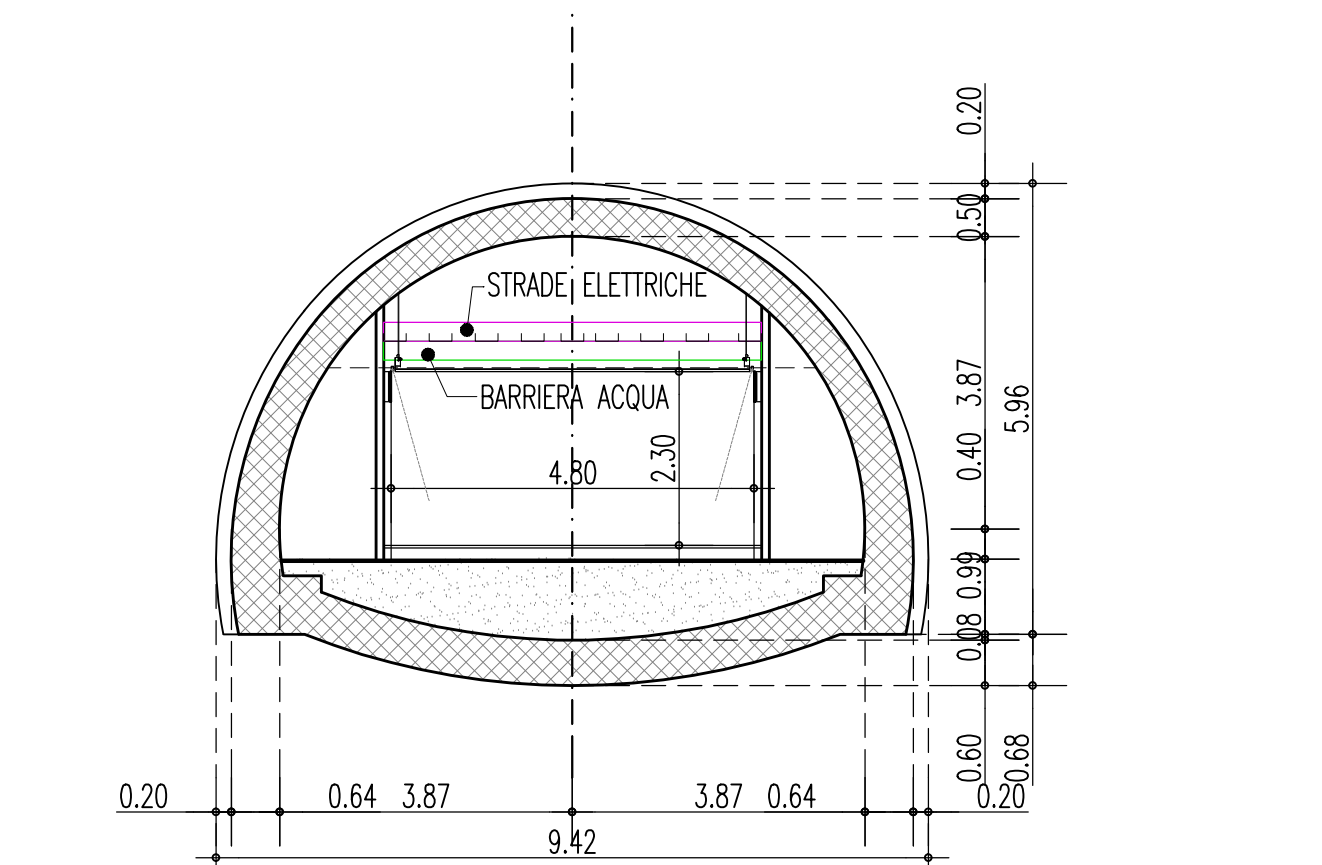
-  FLUSSI DI USCITA
-  FLUSSI DI ENTRATA



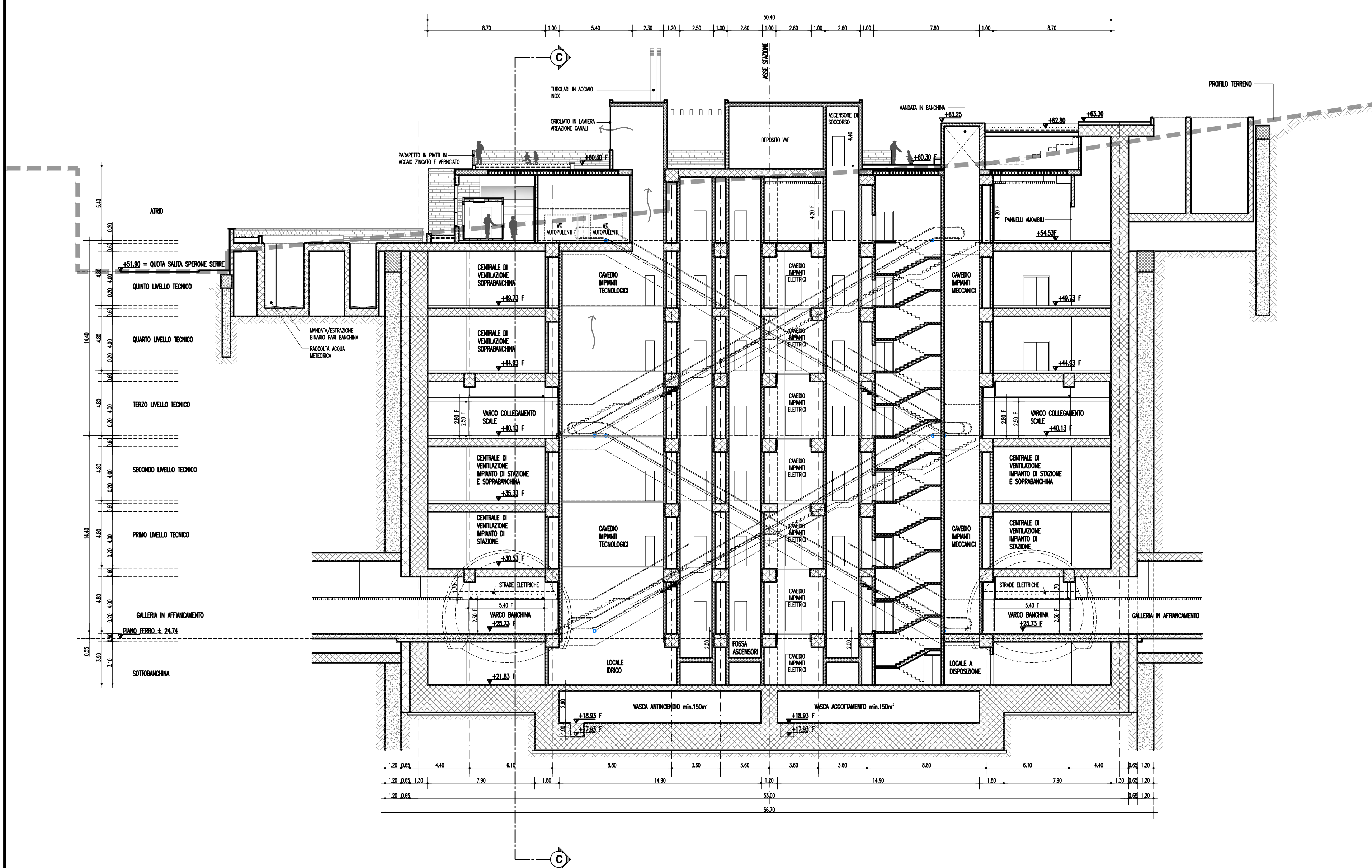
STAZIONE PAPPARDO – SEZIONE LONGITUDINALE A–A



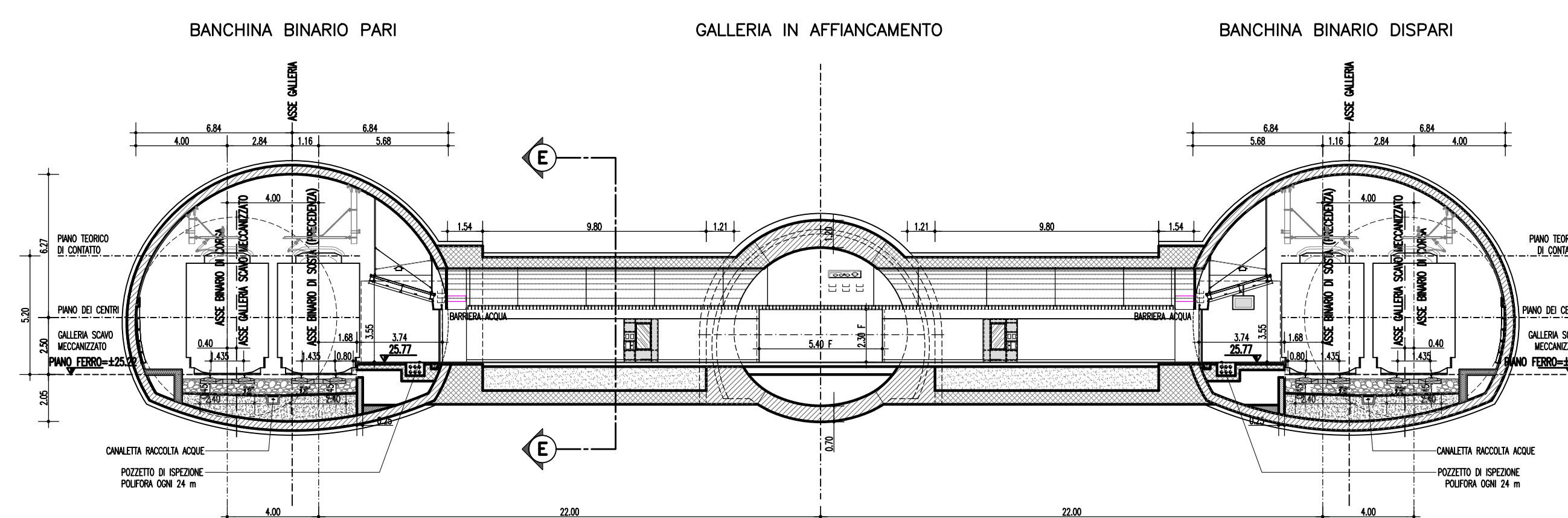
STAZIONE PAPPARDO – SEZIONE TRASVERSALE C–C



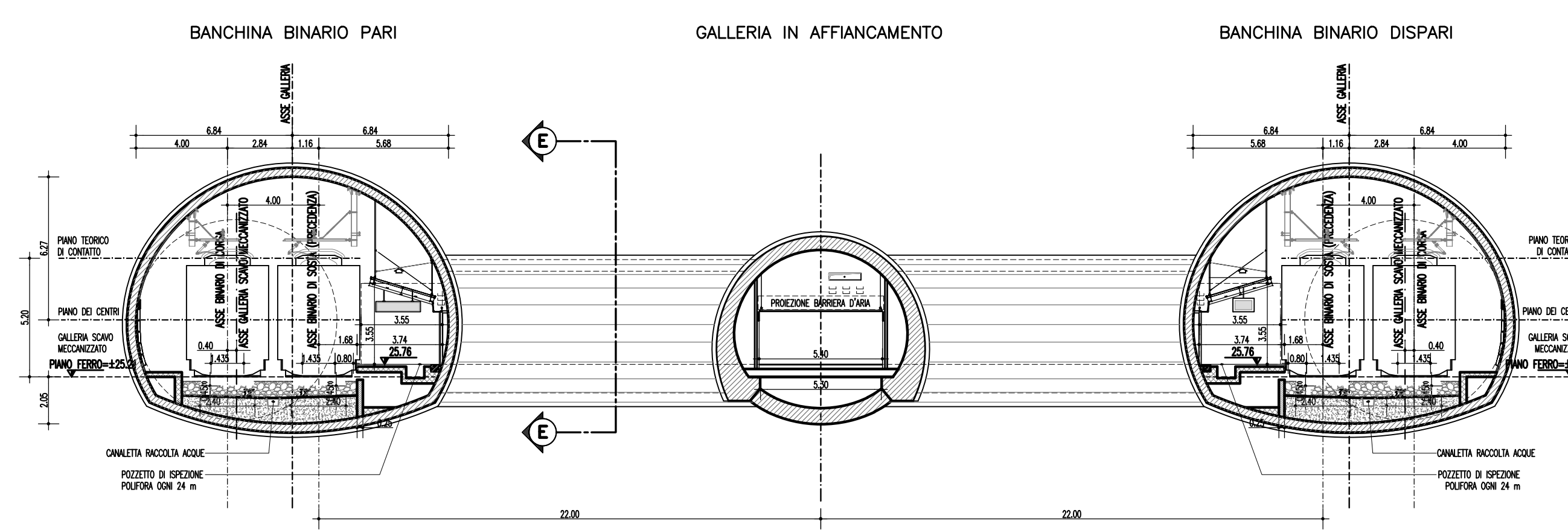
SEZIONE E–E – TRANSETTO SECONDARIO



STAZIONE PAPPARDO – SEZIONE LONGITUDINALE B–B



SEZIONE D–D IN ASSE TRANSETTO SECONDARIO



SEZIONE TIPO BANCHINA

Stretto di Messina
 IMPREGILO S.p.A. (Mandataria)
 SOCIETÀ ITALIANA PER CONDOTTE D'ACQUA S.p.A. (Mandatario)
 COOPERATIVA MURATORI E CEMENTISTI - C.M.C. di Ravenna Soc. Coop. a.r.l. (Mandatario)
 SACVY S.A.U. (Mandatario)
 ISHIKAWAJIMA - HARIMA HEAVY INDUSTRIES CO. Ltd. (Mandatario)
 A.C.I. S.C.P.A. - CONSORZIO STABILE (Mandatario)

PONTE SULLO STRETTO DI MESSINA
 PROGETTO DEFINITIVO

EUROLINK S.C.p.A.
 SOCIETÀ ITALIANA PER CONDOTTE D'ACQUA S.p.A. (Mandatario)
 COOPERATIVA MURATORI E CEMENTISTI - C.M.C. di Ravenna Soc. Coop. a.r.l. (Mandatario)
 SACVY S.A.U. (Mandatario)
 ISHIKAWAJIMA - HARIMA HEAVY INDUSTRIES CO. Ltd. (Mandatario)
 A.C.I. S.C.P.A. - CONSORZIO STABILE (Mandatario)

IL PROGETTISTA Dott. Ing. F. Colli Ordine Ingegneri Milano n° 20305	IL CONTRAENTE GENERALE Project Manager (Ing. P.P. Marcheselli)	STRETTO DI MESSINA Direttore Generale e RUP Valutazione (Ing. G. Flammengh)	STRETTO DI MESSINA Amministratore Delegato (Dott. P. Ciucci)
--	--	--	--

COLLEGAMENTI SICILIA
 STAZIONI – OPERE CIVILI
 STAZIONE PAPPARDO
 GENERALE – FUNZIONALE
 SEZIONI

REV.	DATA	DESCRIZIONE	REDATTO	VERIFICATO	APPROVATO
FO	20-06-2011	EMISSIONE FINALE	A. CONTAROLI	G. SCOUTO	F. COLLA

SCALA: 1:200
 CODICE: C|G|O|7|0|0|P|W|9|D|S|C|S|I|S|G|O|0|0|0|0|0|0|1|F|O
 NOME DEL FILE: ST0088_F0.dwg