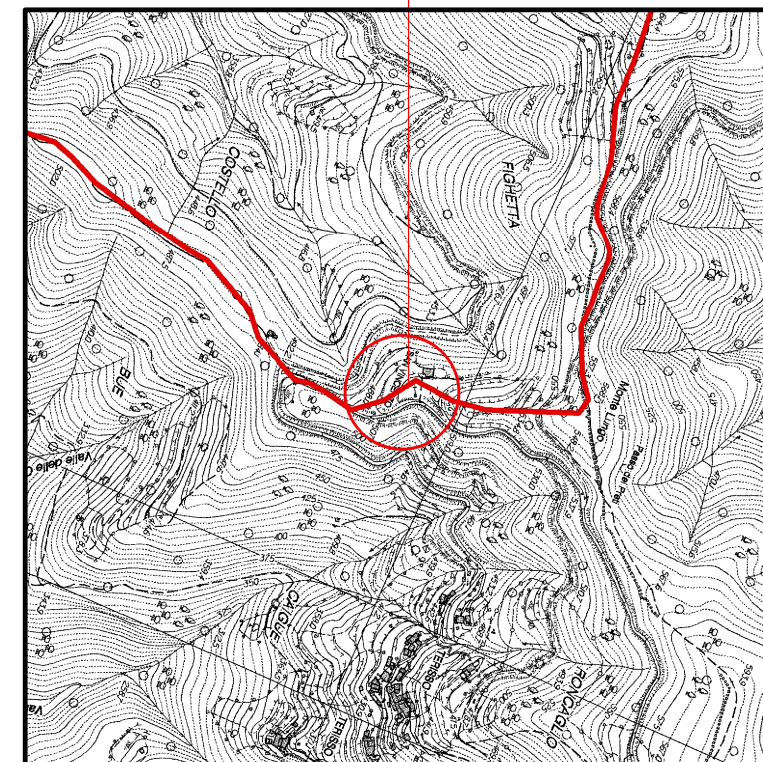


DOCUMENTI DI RIFERIMENTO	N

PIL N.3



COROGRAFIA 1:10000  
CTR 232010

1	Mag 2020	EMISSIONE PER INTEGRAZIONI SIA	GIOACCHINI	RAGGI	BRUNETTI
0	Ott 2019	EMISSIONE	GIOACCHINI	RAGGI	BRUNETTI
Rev.	DATA	DESCRIZIONE	ELABORATO	VERIFICATO	APPROVATO
<b>CLIENTE</b> 		<b>PROGETTISTA</b> 	WBS NR/17144/R-L01	UNITA' N°	
			COMMESSA SAIPEM 023089	000	
<b>Metanodotto: SESTRI LEVANTE - RECCO</b> <b>DN 400 (16"), DP 75 bar</b>			DIS. N. <b>LB-D-83242</b>		
PUNTO DI INTERCETTAZIONE DI LINEA DN 400 (16") - PIL n. 3 Loc. SAN VINCENZO - Prog. 16+975 PLANIMETRIA DI PROGETTO PER LA MITIGAZIONE VISIVA E PAESAGGISTICA DEGLI IMPIANTI DI LINEA			REVISIONE	1	
			FG	1	DI 3
			SCALA		

# PIANTA RECINZIONE - SCALA 1:50



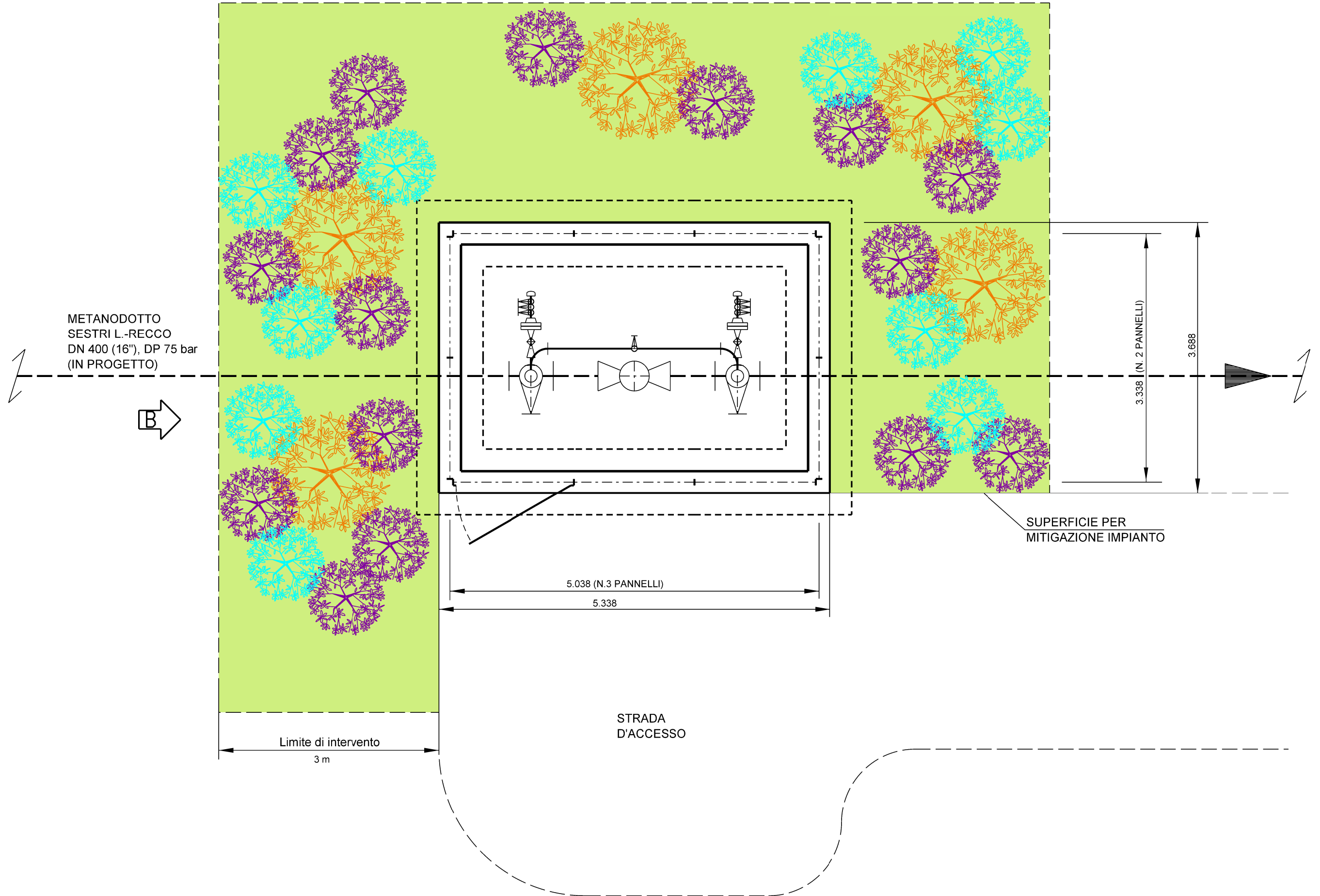
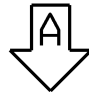
Metanodotto SESTRI LEVANTE - RECCO  
DN 400 (16"), DP 75 bar

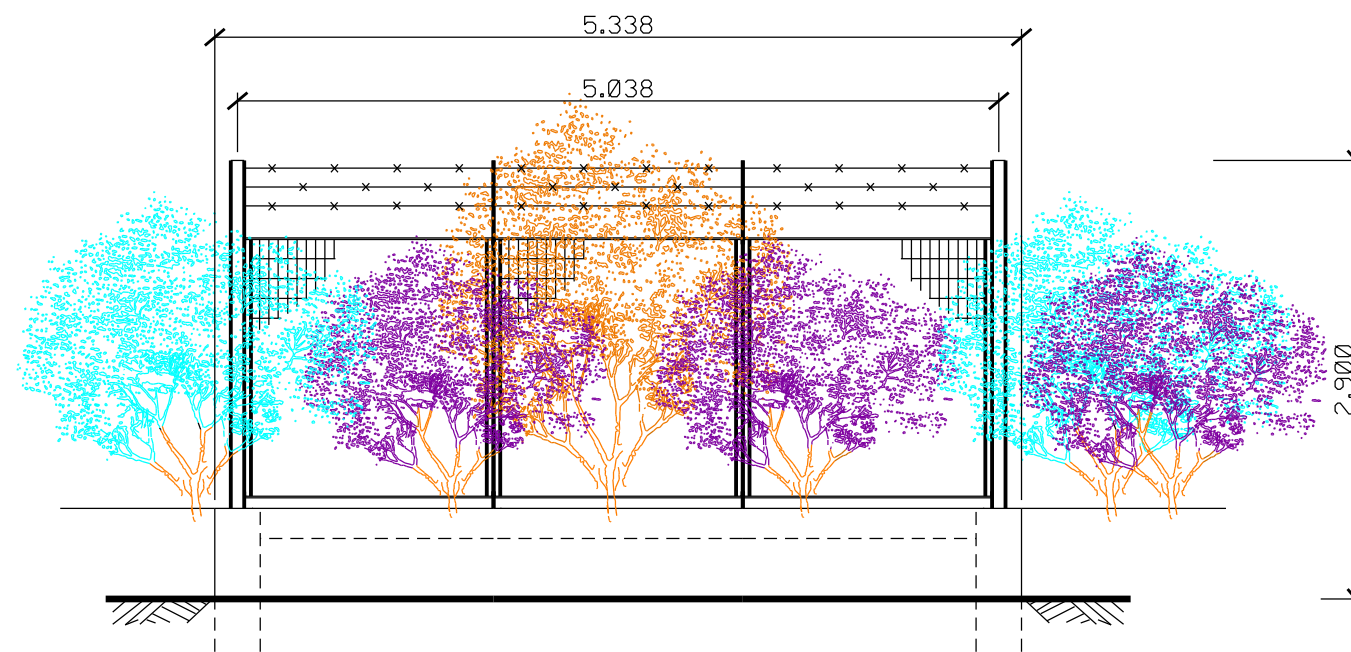
LB-D-83242

FG 2 di 3

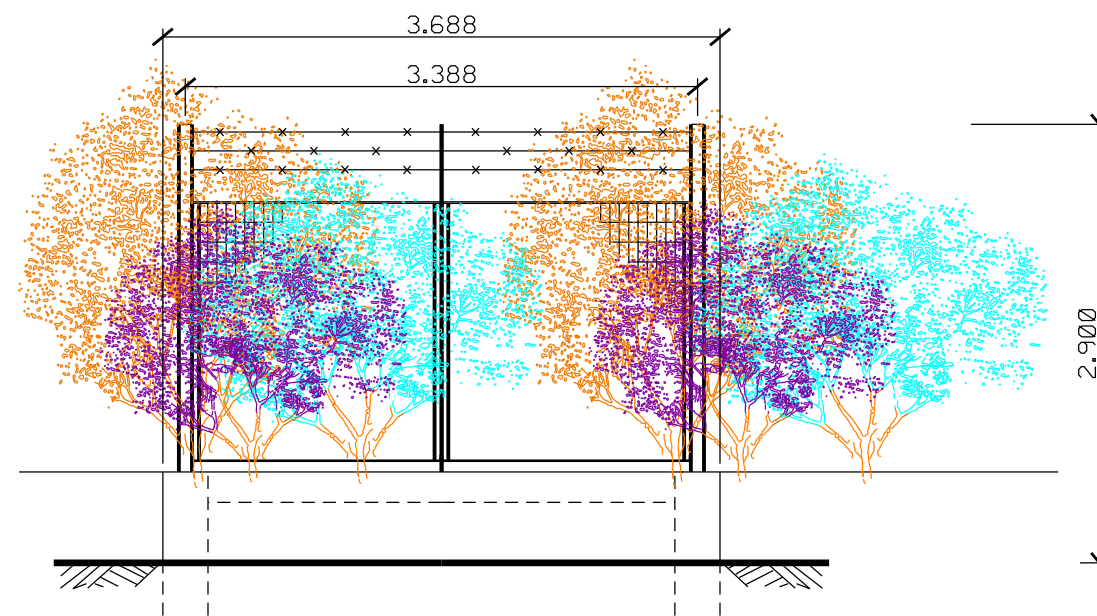
PUNTO DI intercETTAZIONE DI LINEA DN 400 (16")  
PIL n 3 - Loc. SAN VINCENZO - Prog. 16.975  
PLANIMETRIA DI PROGETTO PER LA MITIGAZIONE VISIVA E  
PAESAGGISTICA DEGLI IMPIANTI DI LINEA

WBS CLIENTE  
NR/17144/R-L01



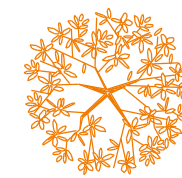


PROSPETTO A - SCALA 1:50



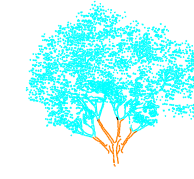
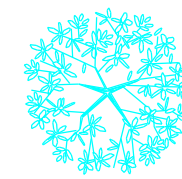
PROSPETTO B - SCALA 1:50

LEGENDA



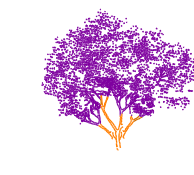
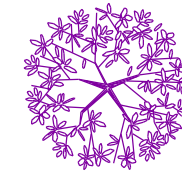
*Arbutus unedo*

(n.5 p.te)



*Erica arborea*

(n.10 p.te)



*Prunus spinosa*

(n.15 p.te)

Totale (30 piante)

NOTE:

- Mettere a dimora le piante a gruppi come riportate in planimetria
- Le misure sono espresse in metri