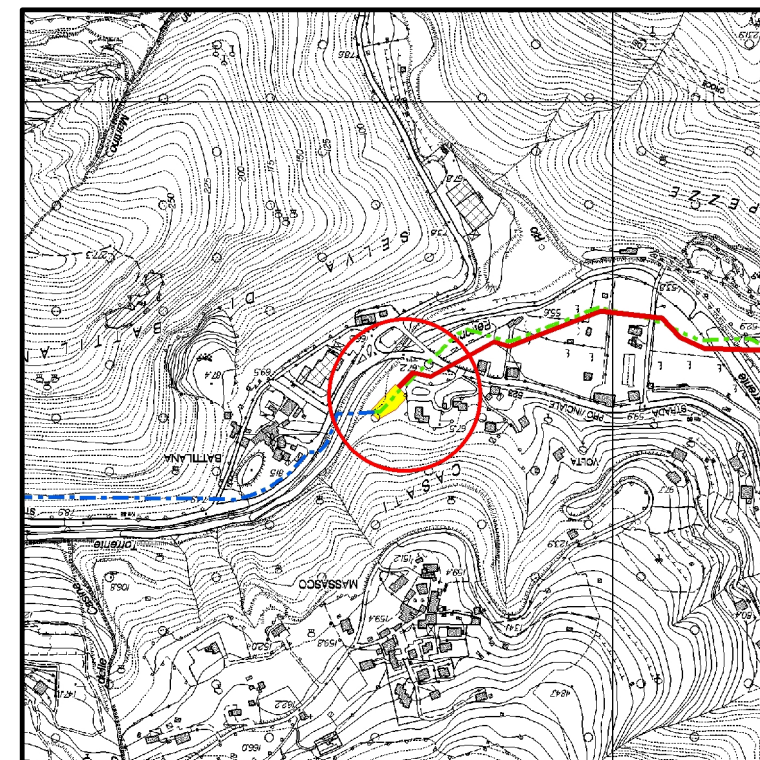


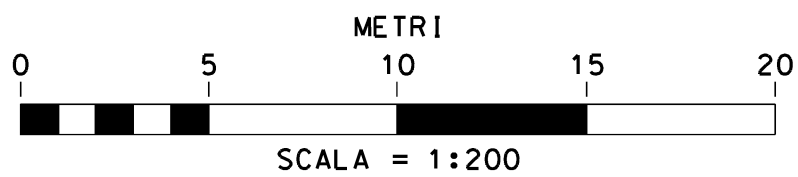
DOCUMENTI DI RIFERIMENTO	N



COROGRAFIA 1:10000
CTR 232100

1	Maggio 2020	EMISSIONE PER INTEGRAZIONI SIA	SABBATINI	STEFANI	GUIDUCCI
0	Maggio 2019	EMISSIONE	SABBATINI	STEFANI	GUIDUCCI
Rev.	DATA	DESCRIZIONE	ELABORATO	VERIFICATO	APPROVATO
CLIENTE 		PROGETTISTA 		WBS NR/17144/R-L01 COMMESSA SAIPEM 023089	UNITA' N° 000
Metanodotto: SESTRI LEVANTE - RECCO DN 400 (16"), DP 75 bar			DIS. N. LC-D-83361		
			REVISIONE 1		
STAZIONE DI LANCIO E RICEVIMENTO PIG (TRAPPOLA SINGOLA) DN 400 (16") Loc. CASARZA LIGURE - Prog. 0+000			FG 1	DI 3	SCALA
			SCALA		

DOCUMENTO DI PROPRIETA' Snam Rete Gas. LA SOCIETA' TUTELERA' I PROPRI DIRITTI IN SEDE CIVILE E PENALE A TERMINI DI LEGGE.



STAZIONE DI LANCIO E RICEVIMENTO PIG
(TRAPPOLA SINGOLA) DN 400 (16")
Loc. CASARZA LIGURE - Prog 0+000

WBS NR/17144/R-L01

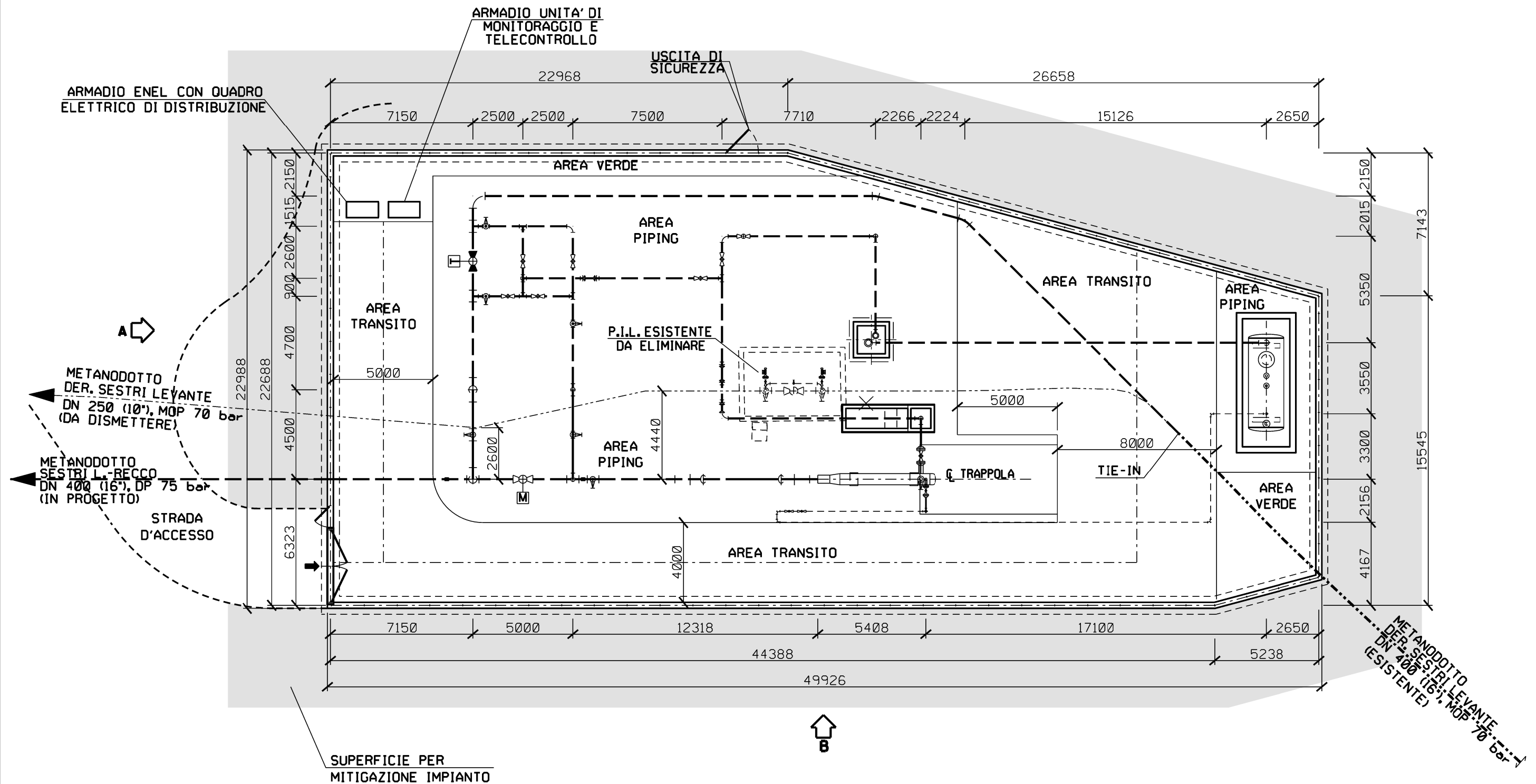
Fg 2 di 3

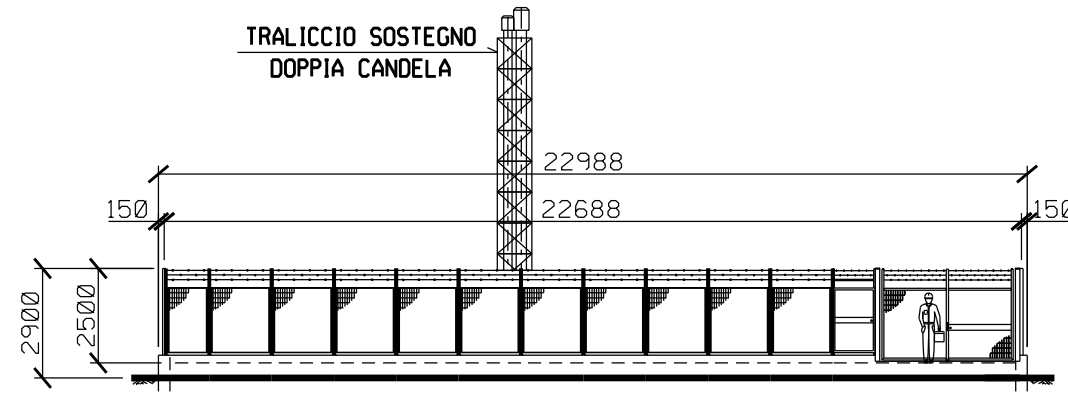
COMMESSA SAIPEM
023089

UNITA' N
00

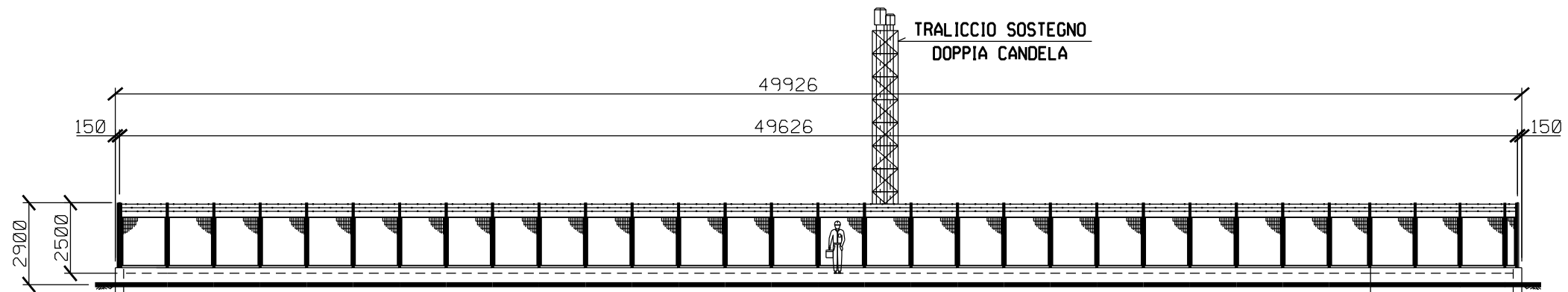
-PIANTA-

DIS N LC-D-83361





PROSPETTO A



PROSPETTO B

