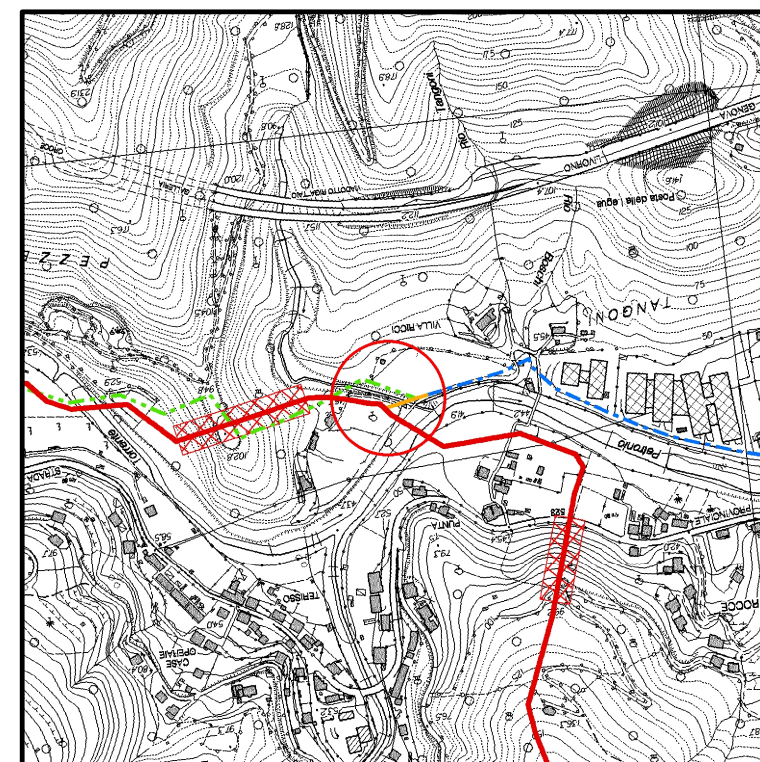


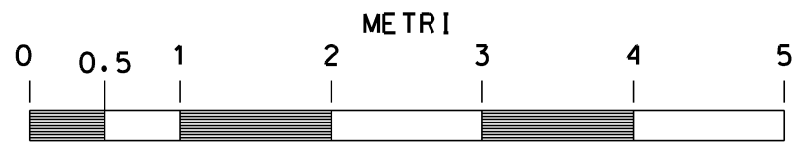
DOCUMENTI DI RIFERIMENTO	N



COROGRAFIA 1:10000
CTR 232100

1	Maggio 2020	EMISSIONE PER INTEGRAZIONI SIA	SABBATINI	STEFANI	GUIDUCCI
0	Maggio 2019	EMISSIONE	SABBATINI	STEFANI	GUIDUCCI
Rev.	DATA	DESCRIZIONE	ELABORATO	VERIFICATO	APPROVATO
CLIENTE 		PROGETTISTA 		WBS NR/17144/R-L01 COMMESSA SAIPEM 023089	UNITA' N° 000
Metanodotto: SESTRI LEVANTE - RECCO DN 400 (16"), DP 75 bar			DIS. N. LC-D-83362		
			REVISIONE 1		
PUNTO DI INTERCETTAZIONE DI DERIVAZIONE IMPORTANTE DN 400(16")/250(10") - PIDI n. 1 Loc. VILLA RICCI - Prog. 0+900			FG. 1	DI 3	SCALA

DOCUMENTO DI PROPRIETA' Snam Rete Gas. LA SOCIETA' TUTELERA' I PROPRI DIRITTI IN SEDE CIVILE E PENALE A TERMINI DI LEGGE.



SCALA 1:50



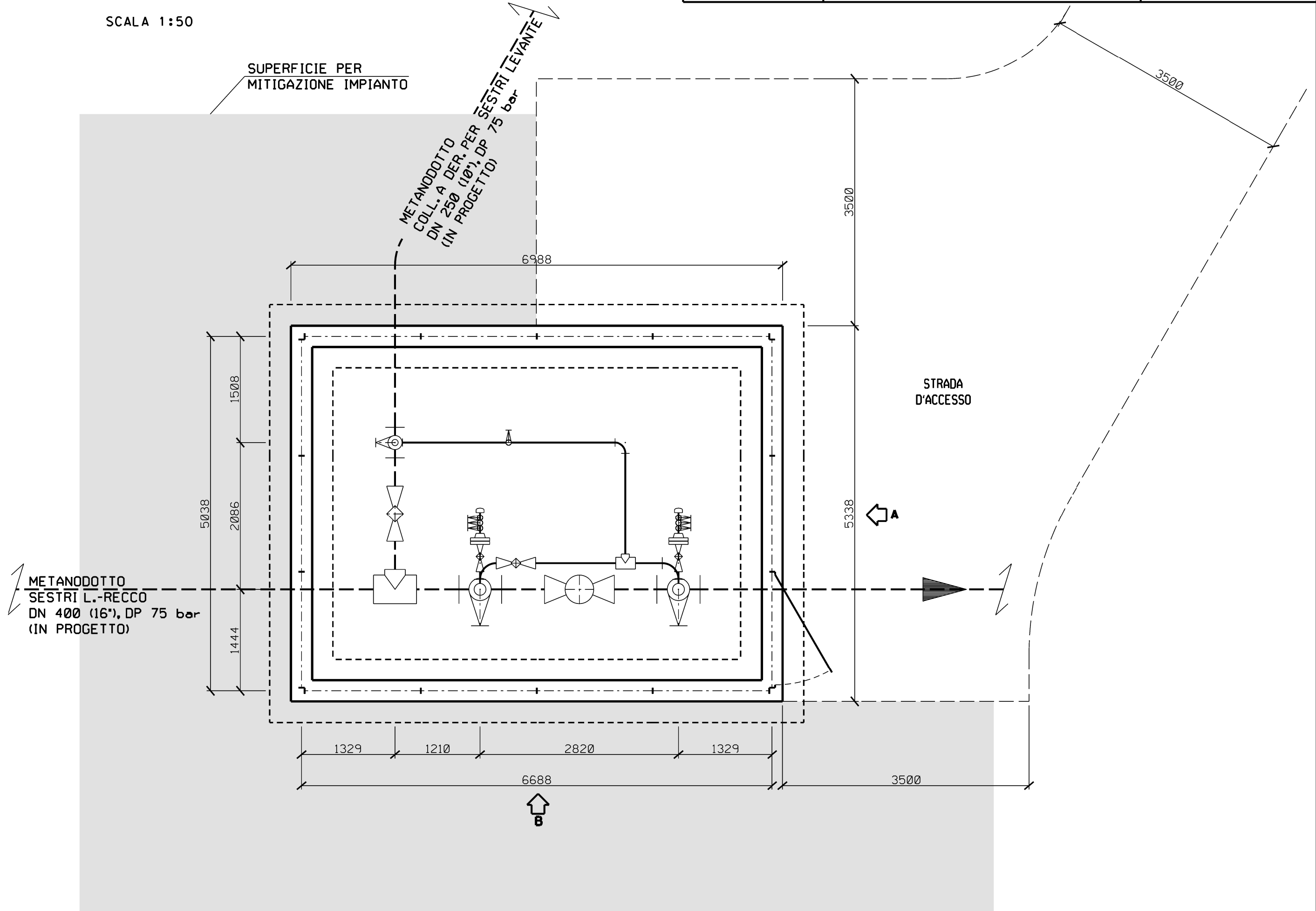
PUNTO DI INTERCETTAZIONE DI DERIVAZIONE
 IMPORTANTE DN 400(16")/250(10") - PIDI n. 1
 Loc. VILLA RICCI - Prog. 0+900

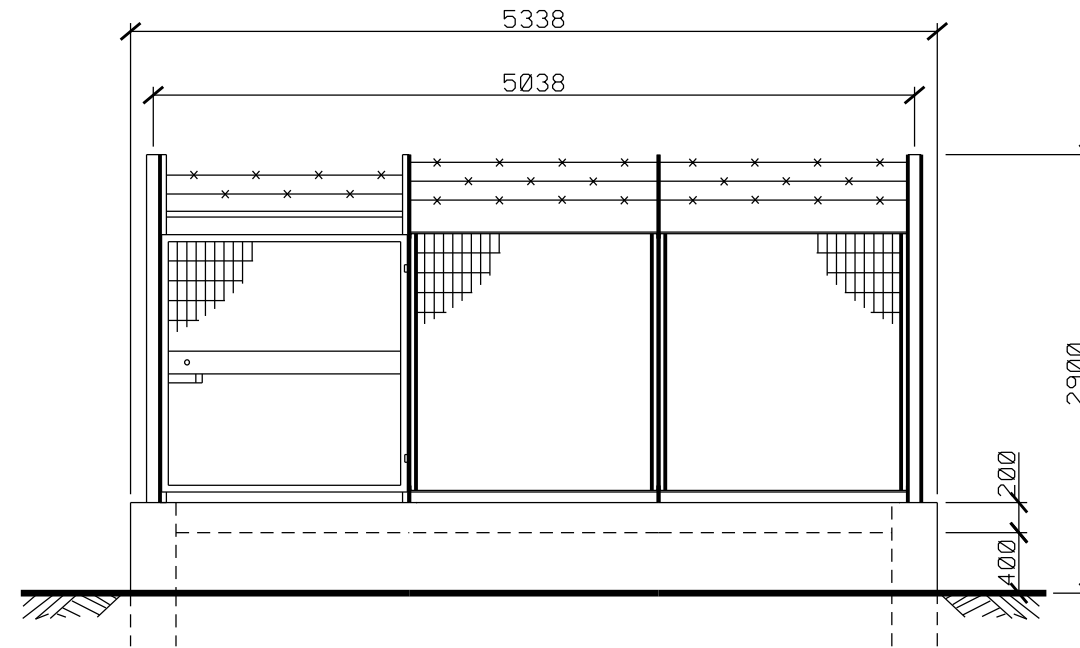
WBS NR/17144/R-L01 Fg 2 di 3

COMMESSA SAIPEM
 023089 UNITA' N
 00

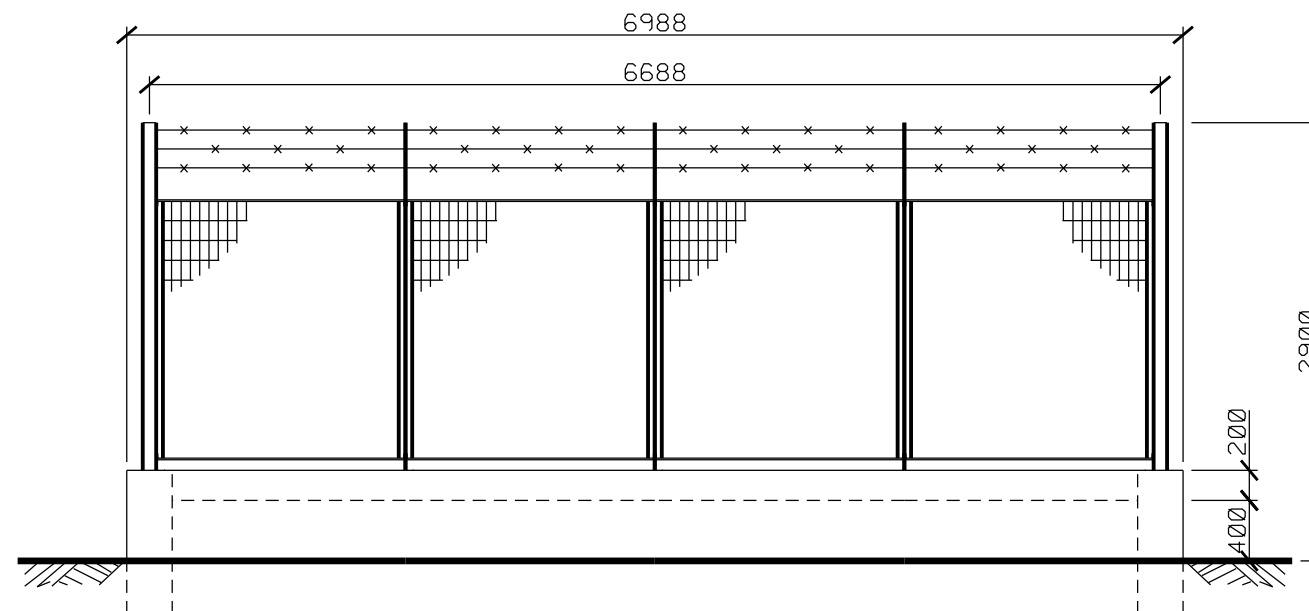
DIS N LC-D-83362

-PIANTA-





PROSPETTO A



PROSPETTO B



SCALA 1:50