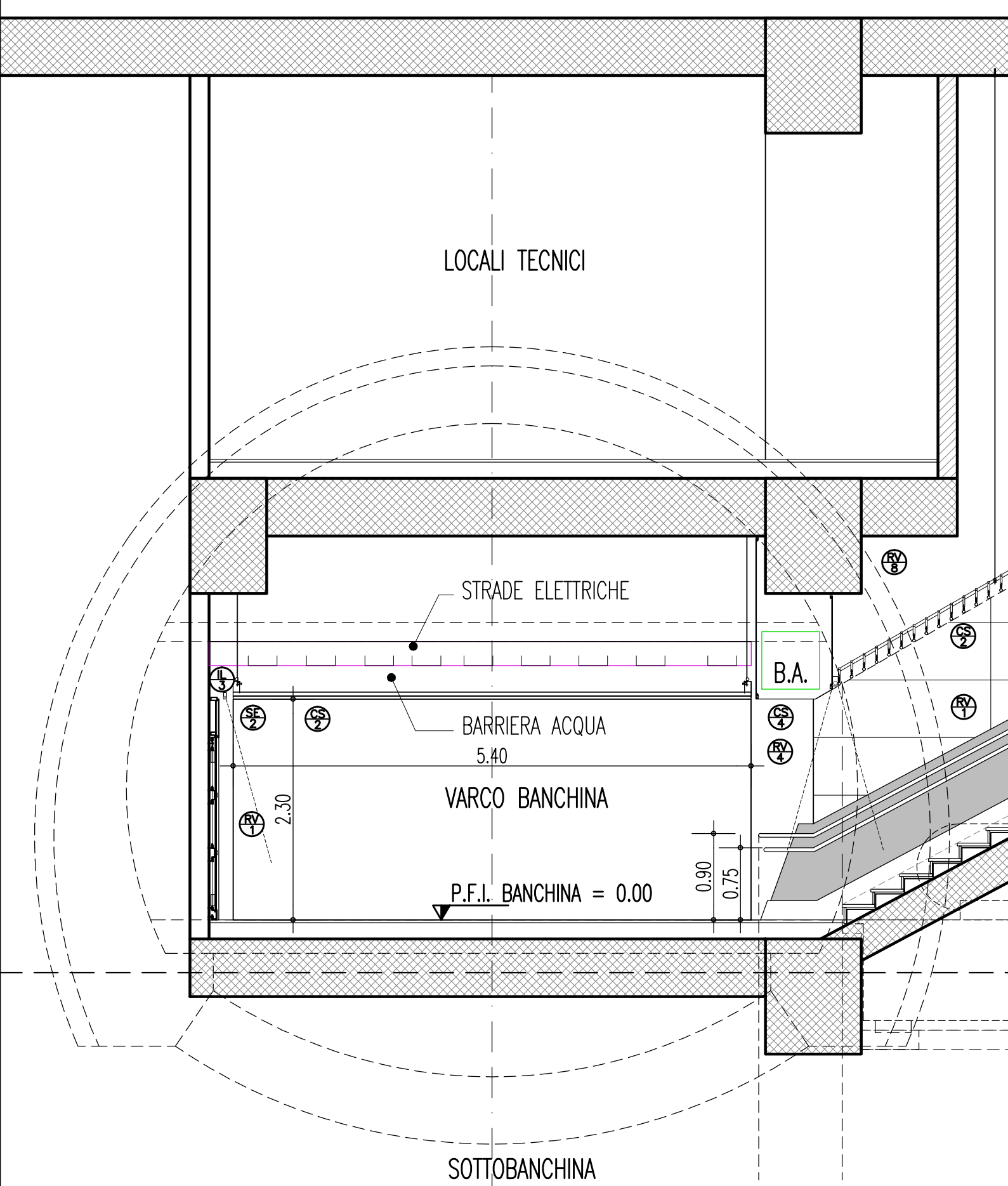
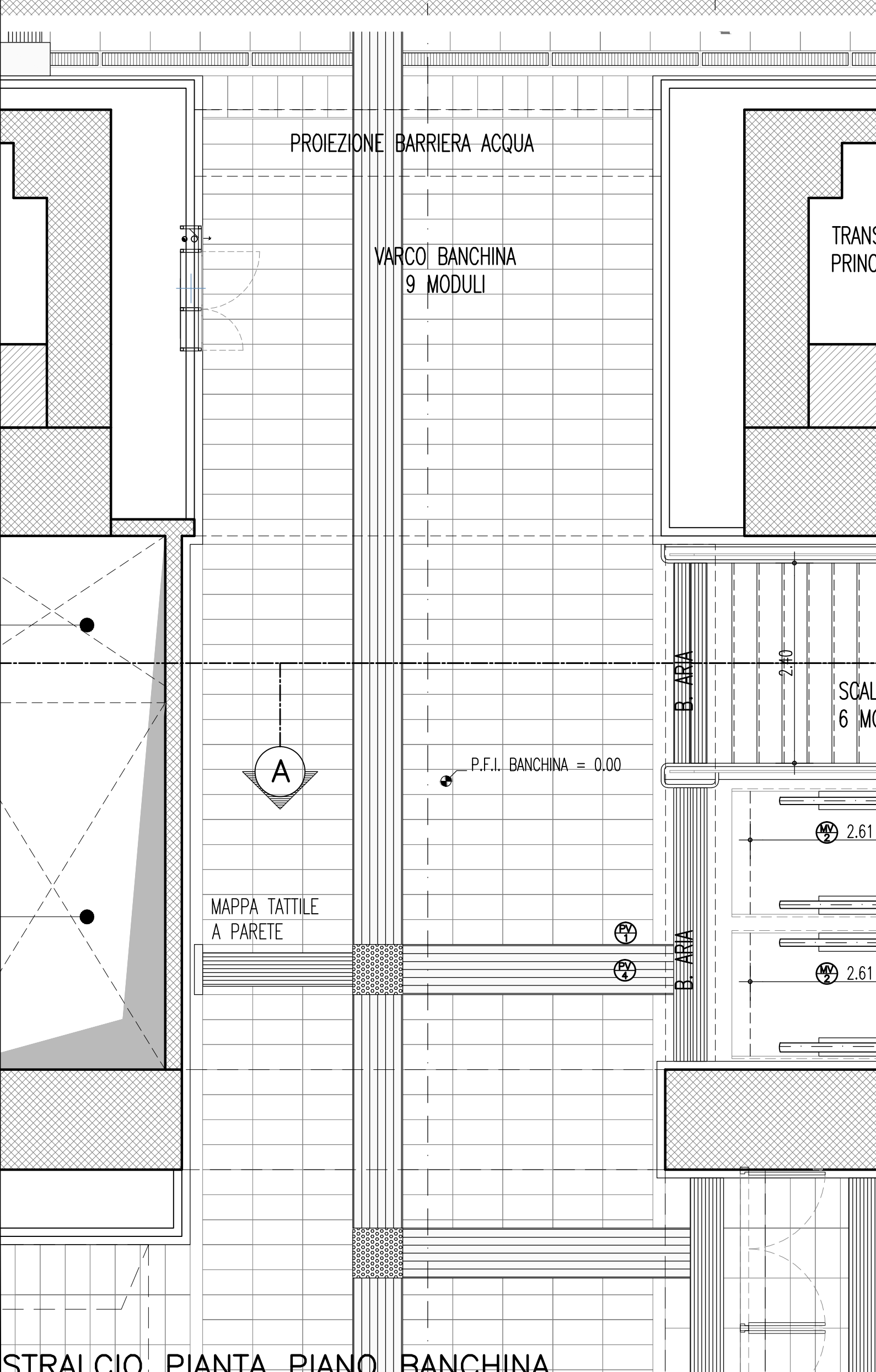


DISCENDERIA TIPO

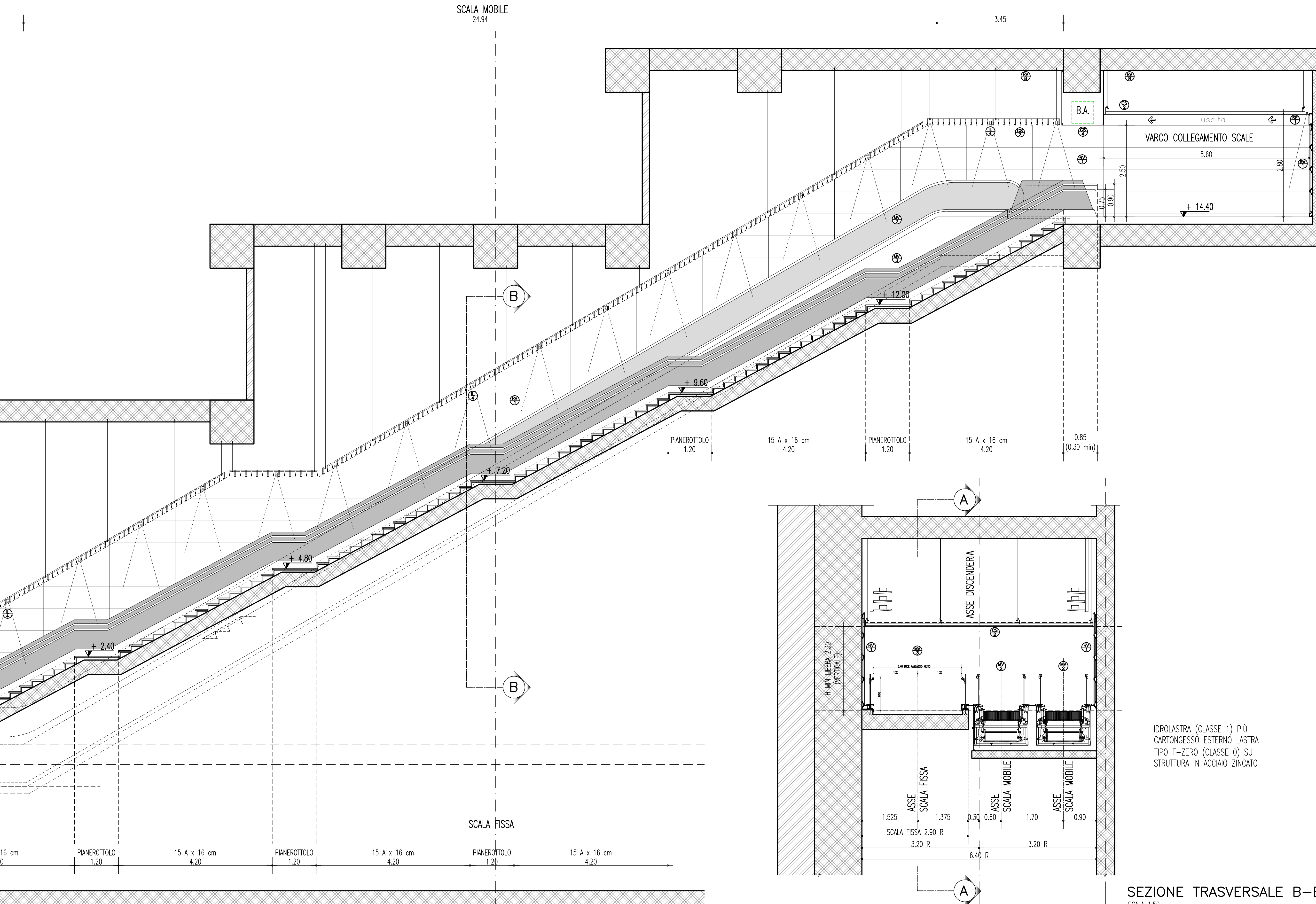
- LEGENDA**
- PI PAVIMENTAZIONE
 - PAVIMENTO PER SPAZI APERTI AL PUBBLICO IN LASTRE DI GRANITO BICOCCARATO ANTISLIP/BUCCOCCATO GRIGIO FORMATO 60x30 SP. 3 cm
 - PERCORSO GUIDA PER NON VEDENTI IN MATERIALE LAPIDEO (TIPO LOGES)
 - SCALE IN GRANITO CON GRADO E SOTTOGRADO RIVESTITI sp. cm 2 PER L'ALZATA, sp. cm 3 PER LA PEDATA, CON SCALATURE ANTISLIP/BUCCOCCATO SUI BORDI
 - PAVIMENTO FORMATO 30x30 cm E ZOCOLINO FORMATO 30x10 cm IN GRES PORCELLANATO SP. 10 mm PER LOC. TECNICI E DI SERVIZIO
 - RV RIVESTIMENTI
 - RIVESTIMENTO IN LASTRE DI VETRO FLIOT TEMPERATO COLORATO IN PASTA SP. 10 mm SU APPROPRIATA STRUTTURA METALLICA DI SOSTEGNO PER DISCENDIERE, ATRI, ETC.
 - RIVESTIMENTO IN PANNELLI METALLICI MICROFORATI CON RETROSTANTE MATERASSINO FONOSORBENTE IN LANA DI VETRO
 - RIVESTIMENTO DI RACCORDO IN PANNELLI PAVI O SACOMATI IN ALLUMINIO PREVENICATO SP. 15/10 (ANGOLARI E FASCE), MONTATI SU SOTTOSTRUTTURA IN ACCIAIO ZINCATO
 - TRATTAMENTO ANTIDIVERO PER STRUTTURE A FACCIATA IN CA.
 - CS CONTROSOFFITTI
 - CONTROSOFFITTO IN TUBULARI LINEARI IN SPECIALE LEGA DI ALLUMINIO TIPO AL 30/10, SPESSORE 6/10 mm, MONTATE A SCATTO SU APPROPRIATE TRAVERSINE E SOPRESE A PROFILI IN ACCIAIO ZINCATO
 - ELEMENTI DI RACCORDO, PAVI O SACOMATI IN ALLUMINIO PREVENICATO, SP. 15/10 mm, PER RIVESTIMENTO DI ARCHITRAVA, COPERTINE ED IMBOTTITI E PER IL RACCORDO DI CANALINE LUMINOSE, COLORE RAL 9002
 - MI MANIFATTI VARI
 - TORRINO ASCENSORI IN CRISTALLO SU STRUTTURA IN ACCIAIO INOX
 - SCALA MOBILE CON BALAUSTRATA IN CRISTALLO
 - SCALA FISSA CON BALAUSTRATA IN CRISTALLO TEMPERATO STRATIGATO 15x15 mm CON P.V.B. CORRIMANO E ZOCOLATURA IN ACCIAIO INOX
 - SE ELEMENTI SEGNALETICI
 - TASSA SEGNALETICA MONOFASICA A PARETE IN LAMIERA DI ALLUMINIO PRESPRESSATA E VERNICIATA AL FORNO SU STRUTTURA IN ACCIAIO ZINCATO H=40/50 cm
 - TASSA SEGNALETICA MONOFASICA A PARETE IN LAMIERA DI ALLUMINIO PRESPRESSATA E VERNICIATA AL FORNO SU STRUTTURA IN ACCIAIO ZINCATO H=40/50 cm
 - IL APPARECCHI ILLUMINANTI (PER IL NUMERO E TIPO VEDI ELABORATI SPECIFICI)
 - APPARECCHIO LUMINOSO PER ILLUMINAZIONE BANCHINA EFFETTO "MALLMAGHER"
 - LINEA LUMINOSA INTEGRATA AL CONTROSOFFITTO TIPO CS2



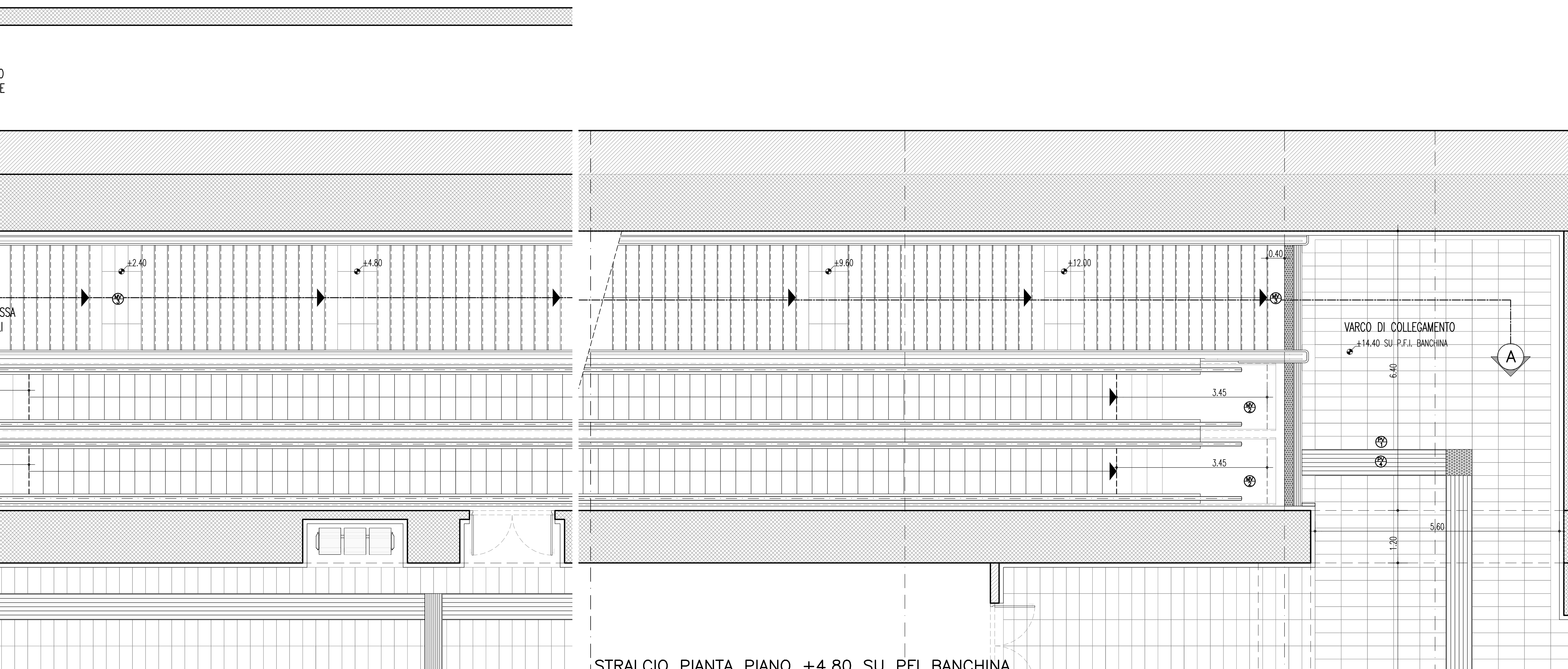
SEZIONE LONGITUDINALE A-A SCALE 1:50



STRALCIO Pianta Piano BANCHINA



SEZIONE LONGITUDINALE A-A SCALE 1:50

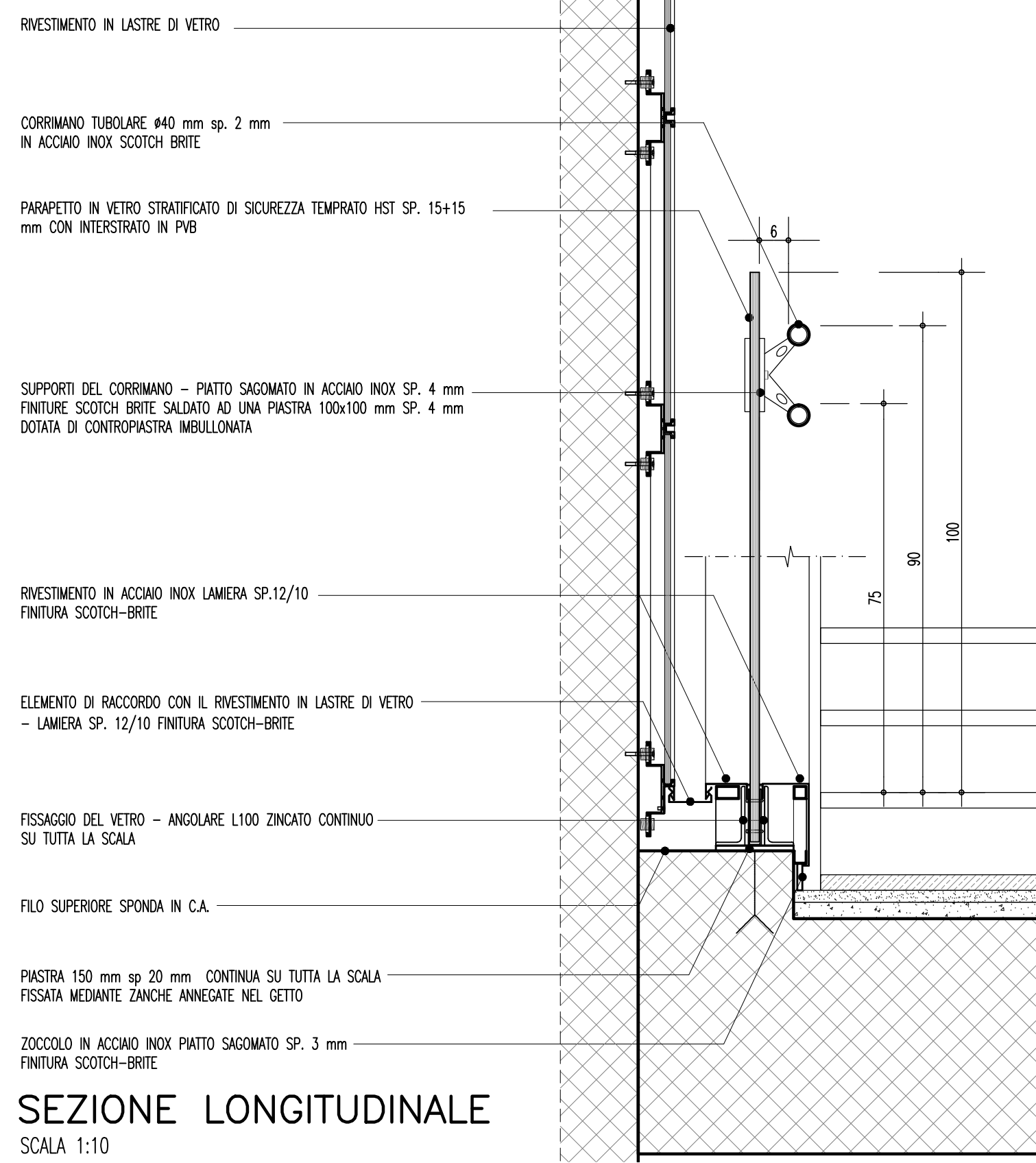


STRALCIO Pianta Piano +4.80 SU PFI BANCHINA

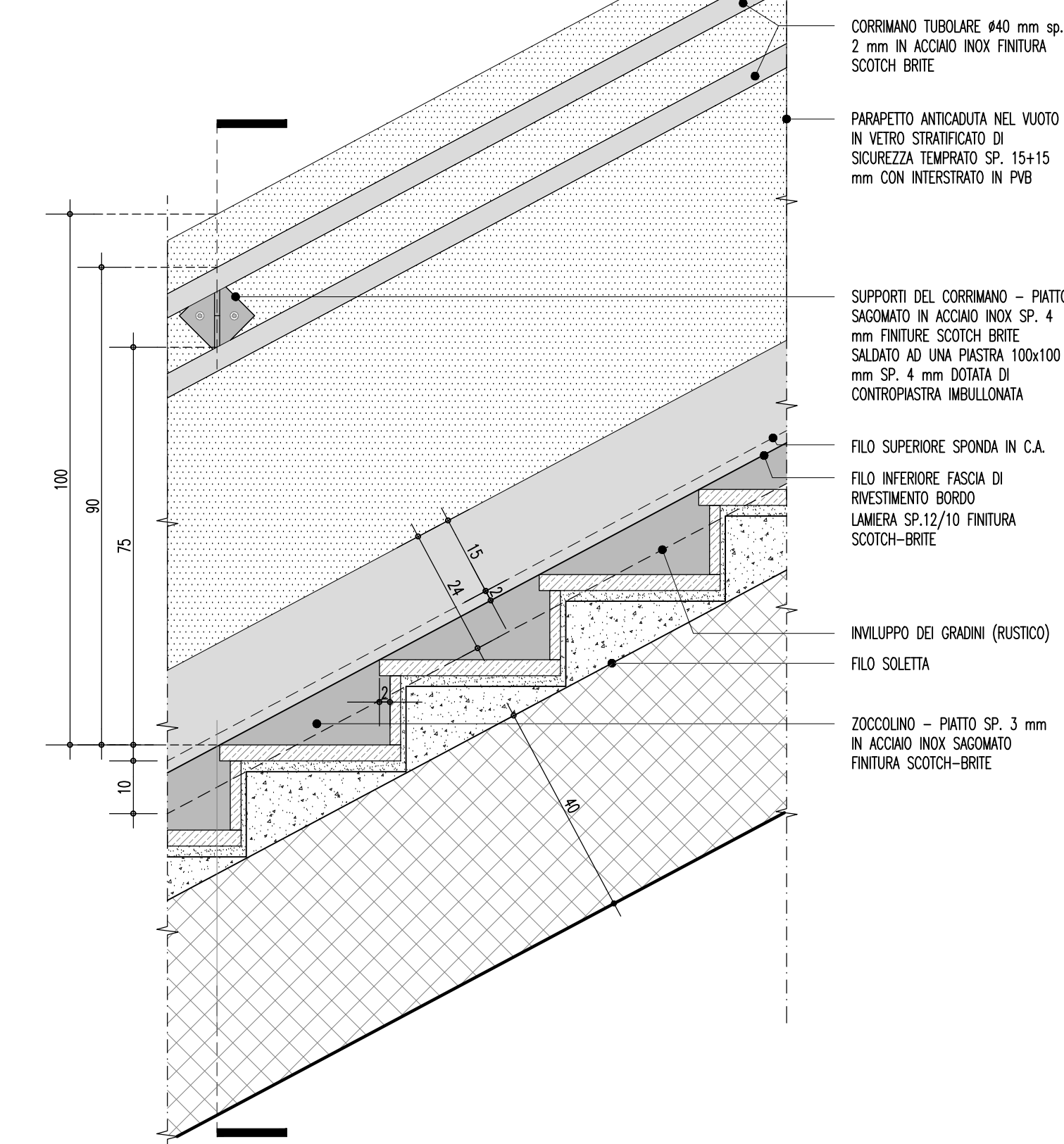
NOTE GENERALI

- N.B.:
- VELOCITA' MASSIMA SCALE MOBILI = 0,65 m/s
 - LE SCALE MOBILI DEVONO ESSERE CONFORMI ALLE NORME EUROPEE E NAZIONALI
 - IL CORRIMANO DEVE REALITARE RISPETTO AL COLORE DELLE PARETI CIRCOSTANTI.
 - I CORRIMANO DEVONO AVERE UN RILIEVO MINIMO DI 10 mm

DISCENDERIA TIPO - SCALA FISSA



SEZIONE LONGITUDINALE SCALE 1:10



SEZIONE TRASVERSALE SCALE 1:10

Stretto di Messina
 Concessionaria per la progettazione, realizzazione e gestione del collegamento stabile tra lo Stretto e il Continente
 Organismo di Diritto Pubblico
 (Legge n° 1158 del 12 dicembre 1971, modificata dal D.Lgs. n° 114 del 24 aprile 2003)

PONTE SULLO STRETTO DI MESSINA
 PROGETTO DEFINITIVO

EUROLINK S.p.A.
 IMPREGIATO S.p.A. (Mandatataria)
 SOCIETA' ITALIANA PER CONDOTTE D'ACQUA S.p.A. (Mandatante)
 COOPERATIVA MURATORI E CEMENTISTI - C.M.C. di Ravenna Soc. Coop. a.r.l. (Mandatante)
 SACVY S.A.U. (Mandatante)
 ISHIKAWAJIMA - HARIMA HEAVY INDUSTRIES CO. Ltd. (Mandatante)
 A.C.I. S.C.P.A. - CONSORZIO STABILE (Mandatante)

IL PROGETTISTA Dott. Ing. F. Colli Ordine Ingegneri Milano n° 20305	IL CONTRAENTE GENERALE Project Manager (Ing. P.P. Marcheselli)	STRETTO DI MESSINA Direttore Generale e RUP Validazione (Ing. G. Flammengh)	STRETTO DI MESSINA (Dott. P. Ciucci)
--	--	--	---

COLLEGAMENTI SICILIA
 STAZIONI - OPERE CIVILI
 STAZIONE PAPARDO
 GENERALE - OPERE CIVILI
 TIPOLOGICO DISCENDERIA - SCALE MOBILI - SCALE FISSE

REV.	DATA	DESCRIZIONE	REDATTO	VERIFICATO	APPROVATO
FO	20-06-2011	EMISSIONE FINALE	R. CAPARENA	G. SOUTO	F. COLLIA