

Key Plan - Scala 1:100 000

Legenda

- Aerogeneratore oggetto di reblading
- Ingombro rotore aerogeneratore oggetto di reblading
- Area di studio ristretta (buffer di 1 km)
- Area di studio vasta (buffer di 5 km)
- Limite regionale
- Limite provinciale
- Limite comunale

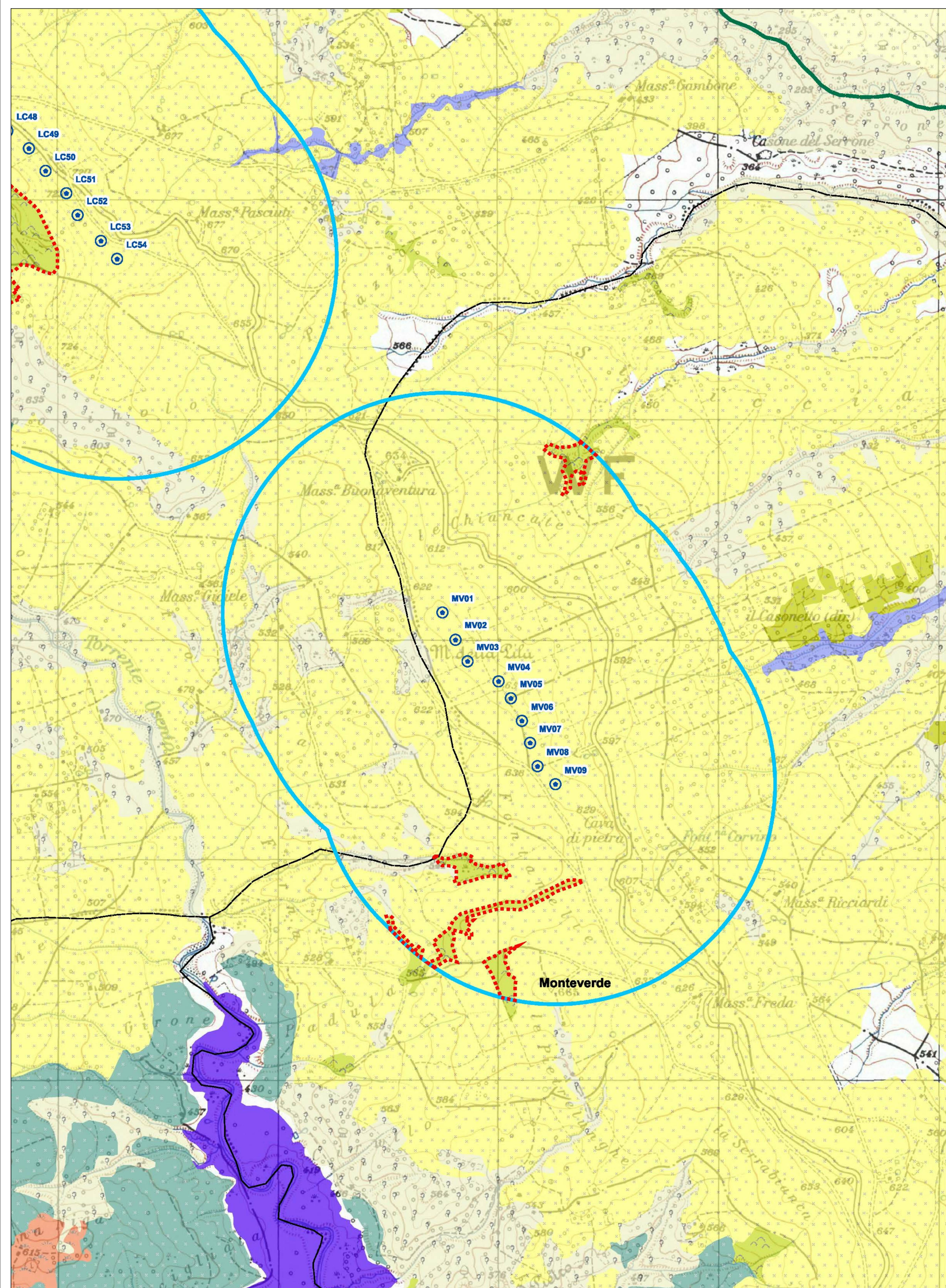
Habitat (Fonte: ISPRA - Carta della Natura)

- 22.1-Acque dolci (laghi, stagni)
- 31.81-Cespugli medio-europei
- 31.8A-Vegetazione tirrenica-submediterranea e Rubus ulmifolius
- 34.323-Praterie varche del piano collinare, dominate da Brachypodium rupestre, B. caespitosum
- 34.75-Prati aridi sub-mediterranei orientali
- 38.1-Prati conimeti e pascoli; anche abbandonati e vegetazione postculturale
- 41.732-Querceti a quercia caducifolia con Q. pubescens, Q. pubescens subsp. pubescens (n.d. virgiliana) e Q. ilex/Quercus ilex peninsulare ed insulare
- 41.737B-Boschi submediterranei orientali di quercia bianca dell'Italia meridionale
- 41.7511-Cerrete sub-italiane
- 44.61-Foreste mediterranee ripariali a pino
- 62.1-Seminativi intensivi e continui
- 62.5-Culture di tipo estensivo e sistemi agricoli complessi
- 63.11-Oliveti
- 63.15-Frutteti
- 63.31-Plantagioni di canfora
- 66.1-Città, centri abitati
- 66.6-66 archeologici

habitat 6220

habitat 6210

habitat 62A0



REGIONE CAMPANIA
Provincia di Avellino
COMUNI DI Lacedonia(AV) - Monteverde (AV)

PROGETTO
PROGETTO DI REBLADING
PARCO EOLICO LACEDONIA - MONTEVERDE (39,60 MW)



PROGETTO DEFINITIVO

COMMITTENTE

ERG Wind 4



PROGETTISTA

GOLDER
 Via Sante Bargellini, 4
 00167 - Roma (RM)

Dott. Agronomo Giuffrida Gioacchino

OGGETTO DELL'ELABORATO
ALLEGATO 4

Integrazione componenti botaniche protette
Planimetria di inquadramento-Quadro4

REV.	DATA	ATTIVITA'	REDATTO	VERIFICATO	APROVATO
00	MAR. 2020	PRIMA EMISSIONE	GG	LSP	VBR

CODICE PROGETTISTA		DATA	SCALA	FORMATO	FOGLIO	CODICE COMMITTENTE				
		03/2020	1:10.000	594X635	4	IMP.	DISC.	TIPO DOC.	PROGR.	REV.
						LCD	ENG	TAV	0031	00

Nome file: LCD.ENG.TAV.0031_00_Integrazioni componenti botaniche protette-Planimetria di inquadramento-Q4.dwg
 ERG Wind 4 S.r.l. si riserva tutti i diritti su questo documento che non può essere riprodotto neppure parzialmente senza la sua autorizzazione scritta.