

REGIONE CAMPANIA  
Provincia di Avellino  
COMUNI DI Lacedonia (AV) – Monteverde (AV)

PROGETTO

PROGETTO DI REBLADING DEL  
PARCO EOLICO LACEDONIA-MONTEVERDE (39,60 MW)



PROGETTO DEFINITIVO

COMMITTENTE:

ERG Wind 4



PROGETTISTA:



**GOLDER**  
Via Sante Bargellini, 4  
00157 - Roma (RM)

PhD. Cristiano Spilinga

Dott. Naturalista

Francesca Montioni

OGGETTO DELL'ELABORATO:

**ALLEGATO 4**

INTEGRAZIONI COMPONENTI AVIFAUNISTICHE PROTETTE  
PLANIMETRIE DI INQUADRAMENTO

| CODICE PROGETTISTA | DATA    | SCALA | FOGLIO | FORMATO | CODICE DOCUMENTO |       |           |       |      |
|--------------------|---------|-------|--------|---------|------------------|-------|-----------|-------|------|
|                    |         |       |        |         | IMP.             | DISC. | TIPO DOC. | PROG. | REV. |
|                    | 03/2020 | /     | 1 di 6 | A4/A3   | LCD              | ENG   | TAV       | 0032  | 00   |

NOME FILE: LCD-ENG-REL-0032\_00\_Integrazioni componenti avifaunistiche protette-Planimetrie di inquadramento.pdf

ERG Wind 4 2 S.r.l. si riserva tutti i diritti su questo documento che non può essere riprodotto neppure parzialmente senza la sua autorizzazione scritta.

| CODICE COMMITTENTE |            |              |             |           | OGGETTO DELL'ELABORATO   | PAGINA |
|--------------------|------------|--------------|-------------|-----------|--|--------|
| IMP.               | DISC.      | TIPO<br>DOC. | PROGR.      | REV       | PROGETTO DI REBLADING PARCO EOLICO LACEDONIA-MONTEVERDE<br>INTEGRAZIONI COMPONENTI AVIFAUNISTICHE PROTETTE<br>PLANIMETRIE DI INQUADRAMENTO | 2      |
| <b>LCD</b>         | <b>ENG</b> | <b>REL</b>   | <b>0032</b> | <b>00</b> |  |        |

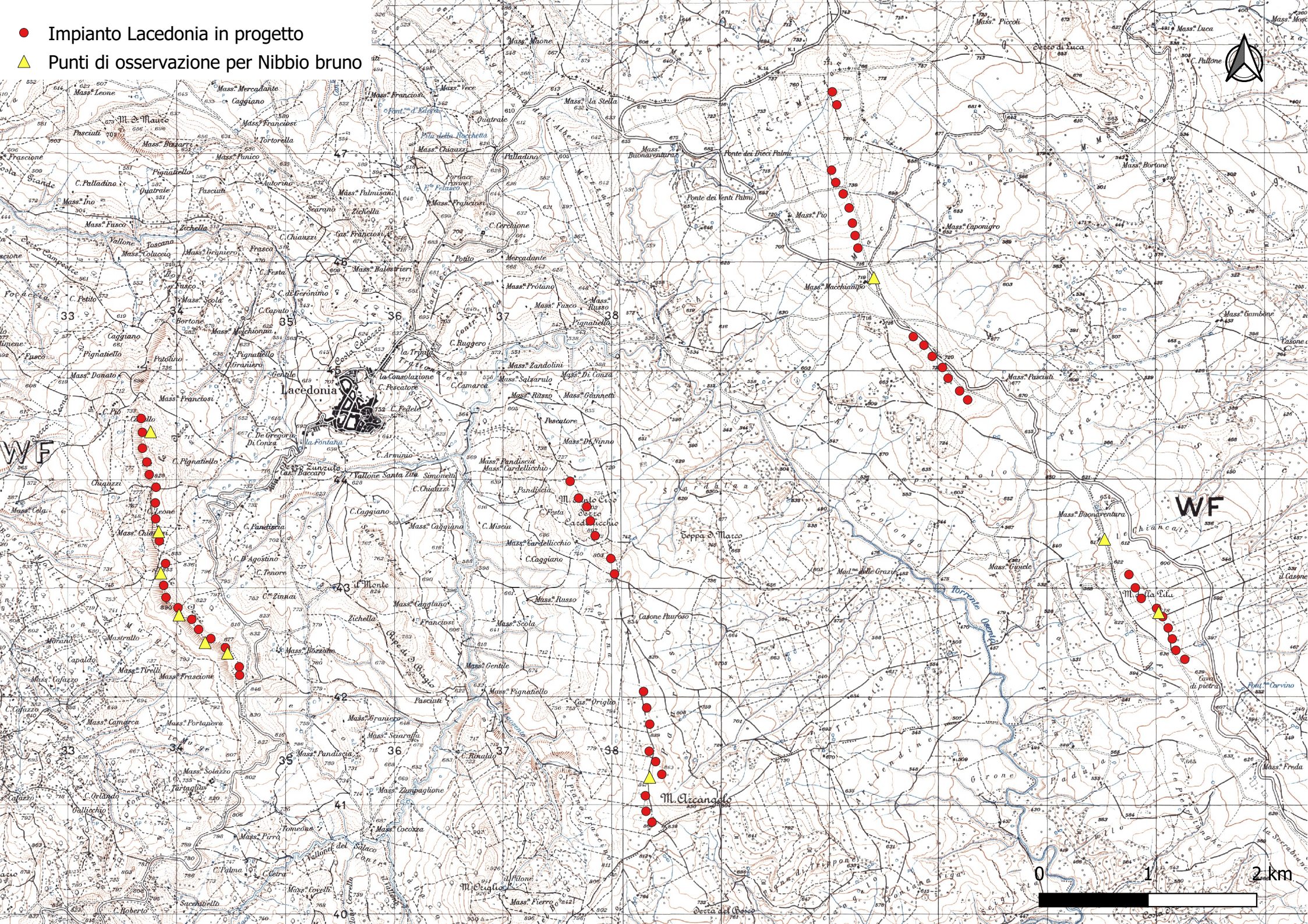
Storia delle revisioni del documento

| REV. | DATA    | DESCRIZIONE REVISIONE | REDATTO | VERIFICATO | APPROVATO |
|------|---------|-----------------------|---------|------------|-----------|
| 00   | 03/2020 | PRIMA EMISSIONE       | HYLA    | LSP        | VBR       |
|      |         |                       |         |            |           |
|      |         |                       |         |            |           |



● Impianto Lacedonia in progetto

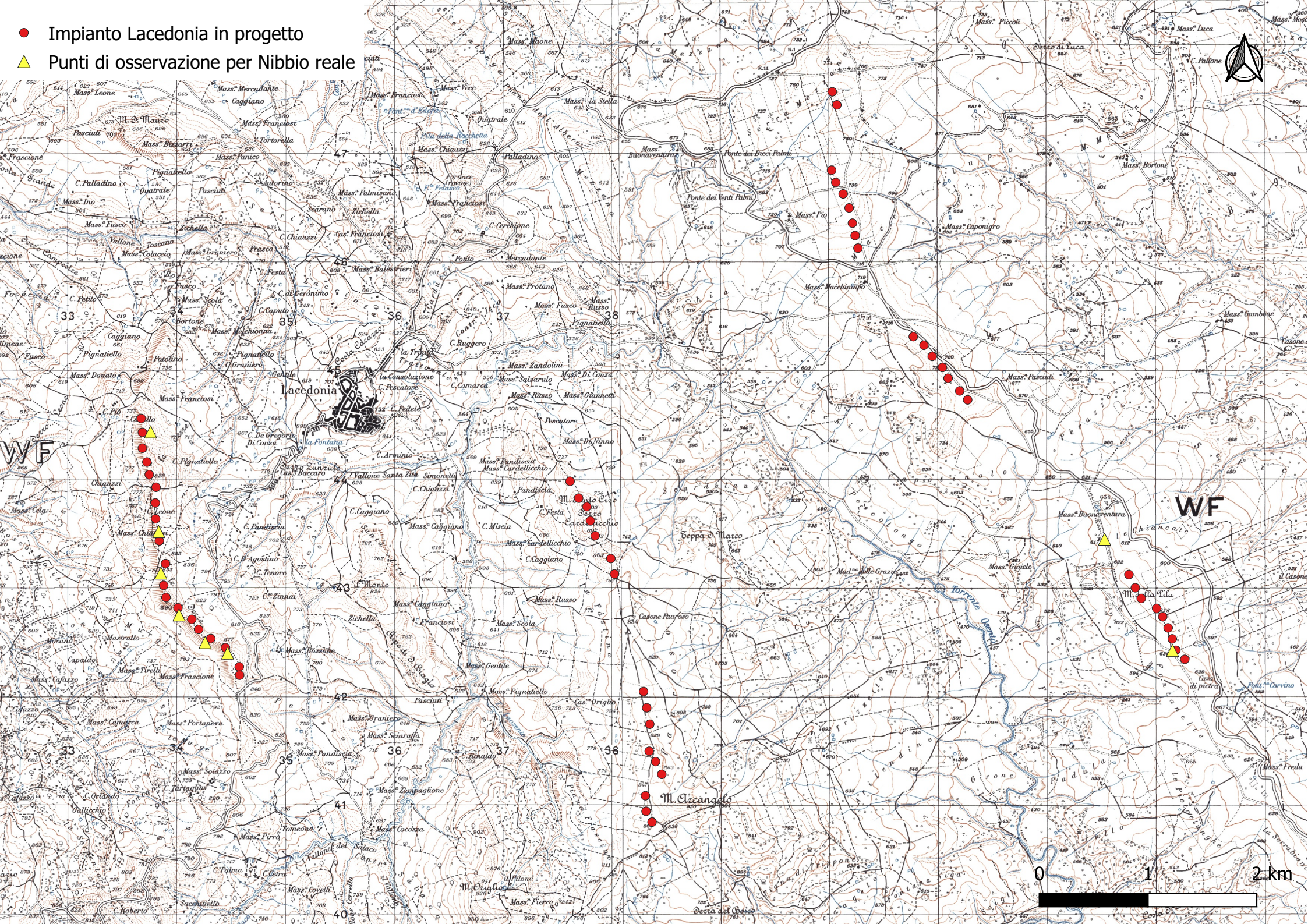
▲ Punti di osservazione per Nibbio bruno





● Impianto Lacedonia in progetto

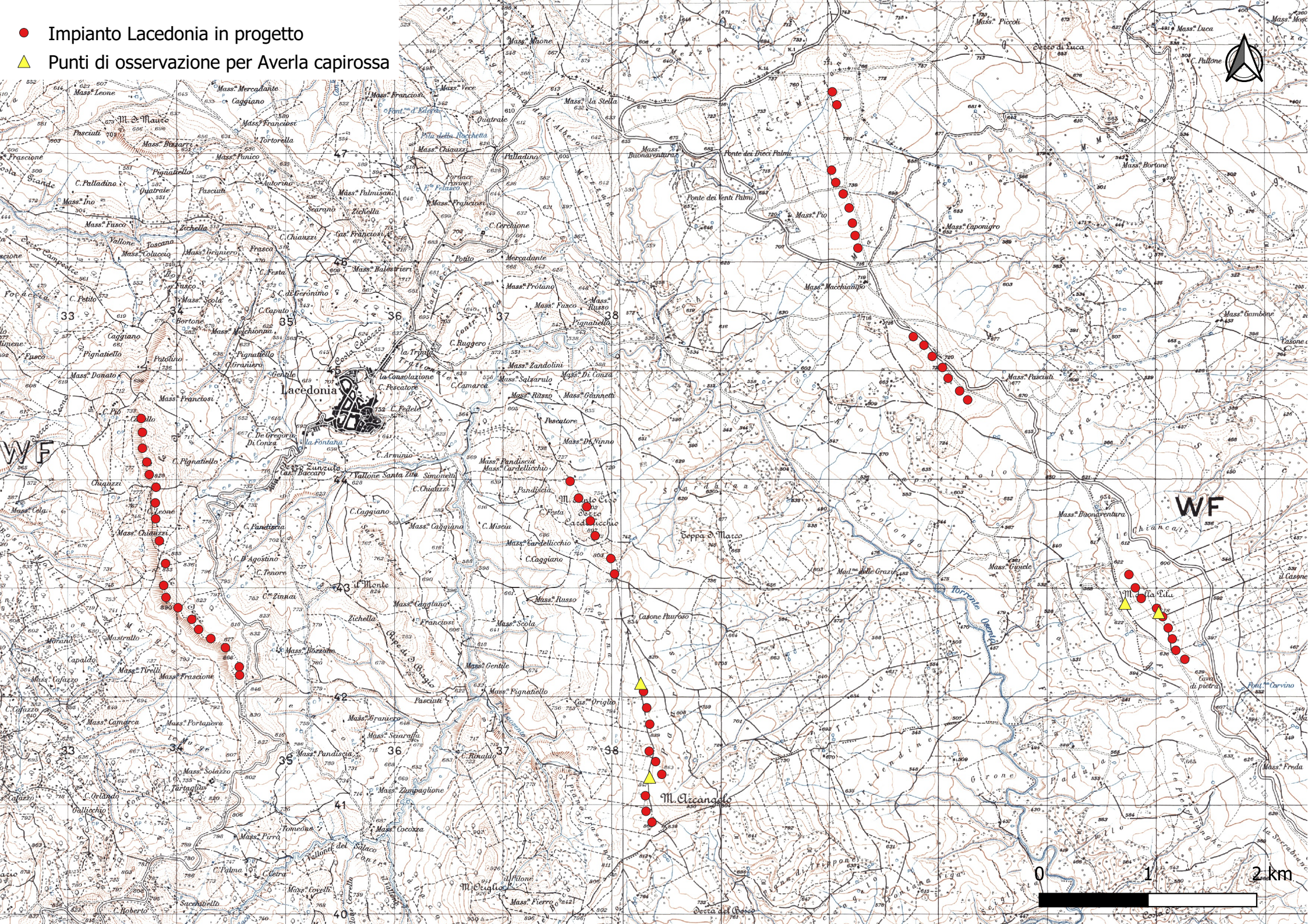
▲ Punti di osservazione per Nibbio reale





● Impianto Lacedonia in progetto

▲ Punti di osservazione per Averla capirossa





● Impianto Lacedonia in progetto

▲ Punti di osservazione per Averla piccola

