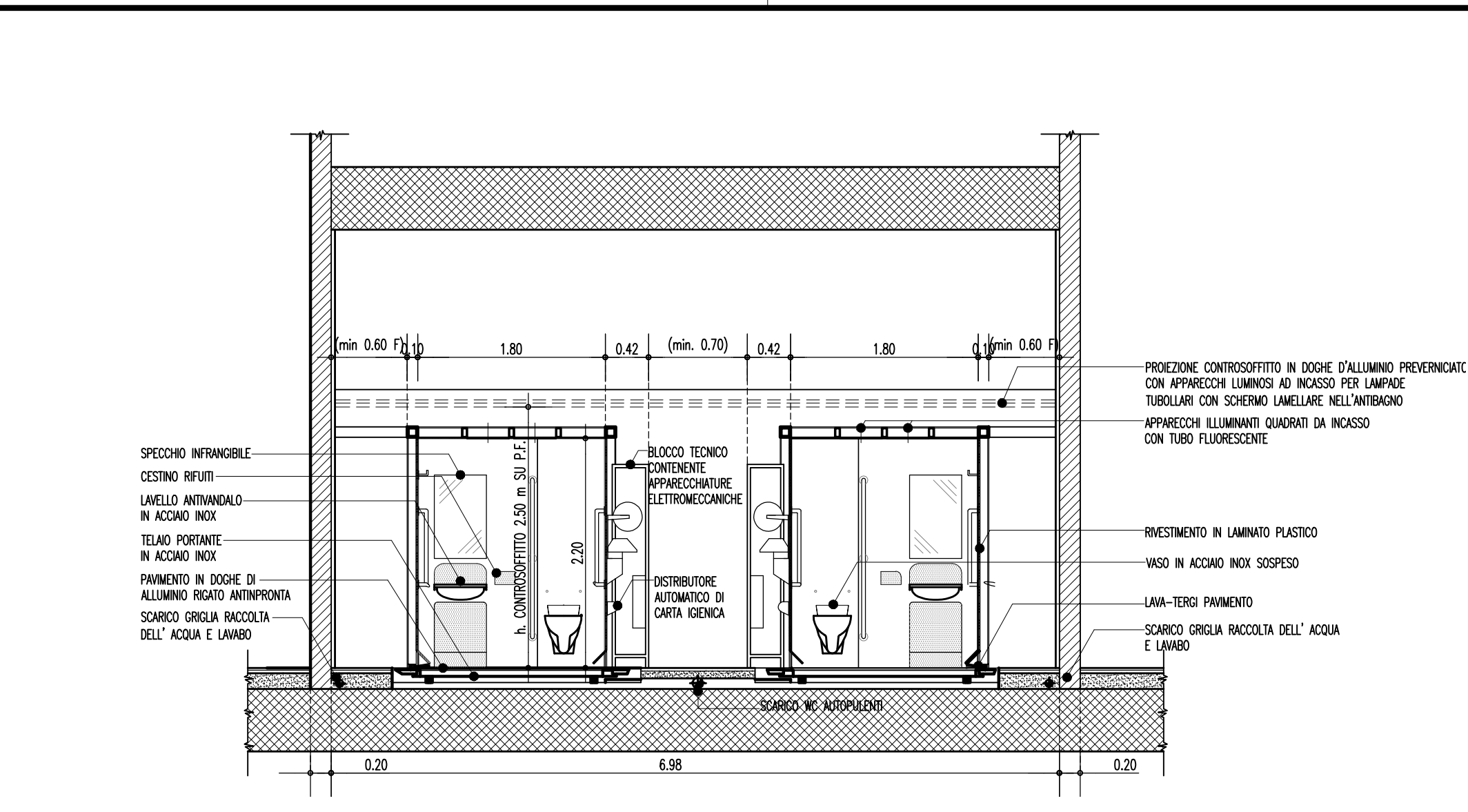
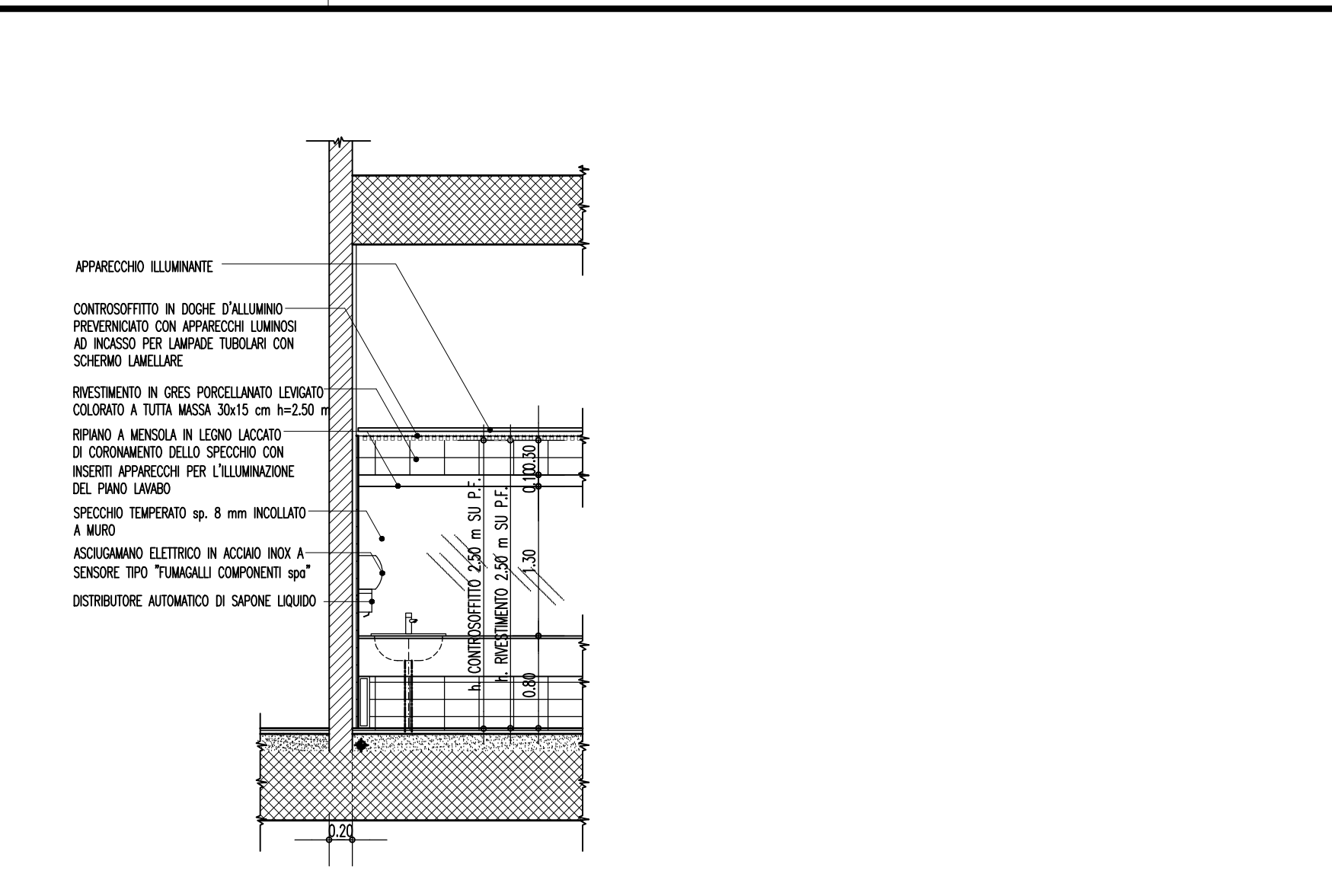


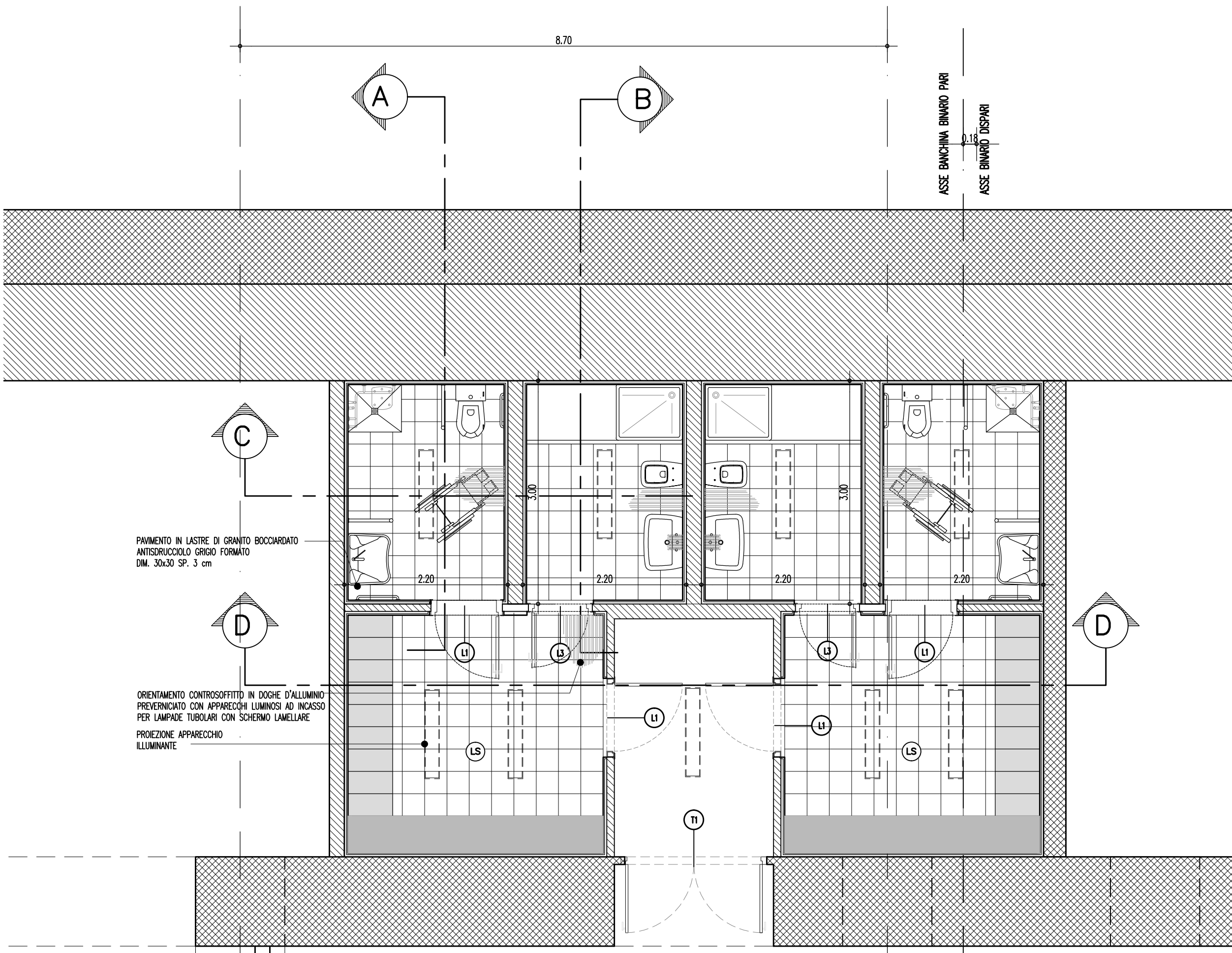
SEZIONE C-C - BAGNI PERSONALE
SCALA 1 : 50



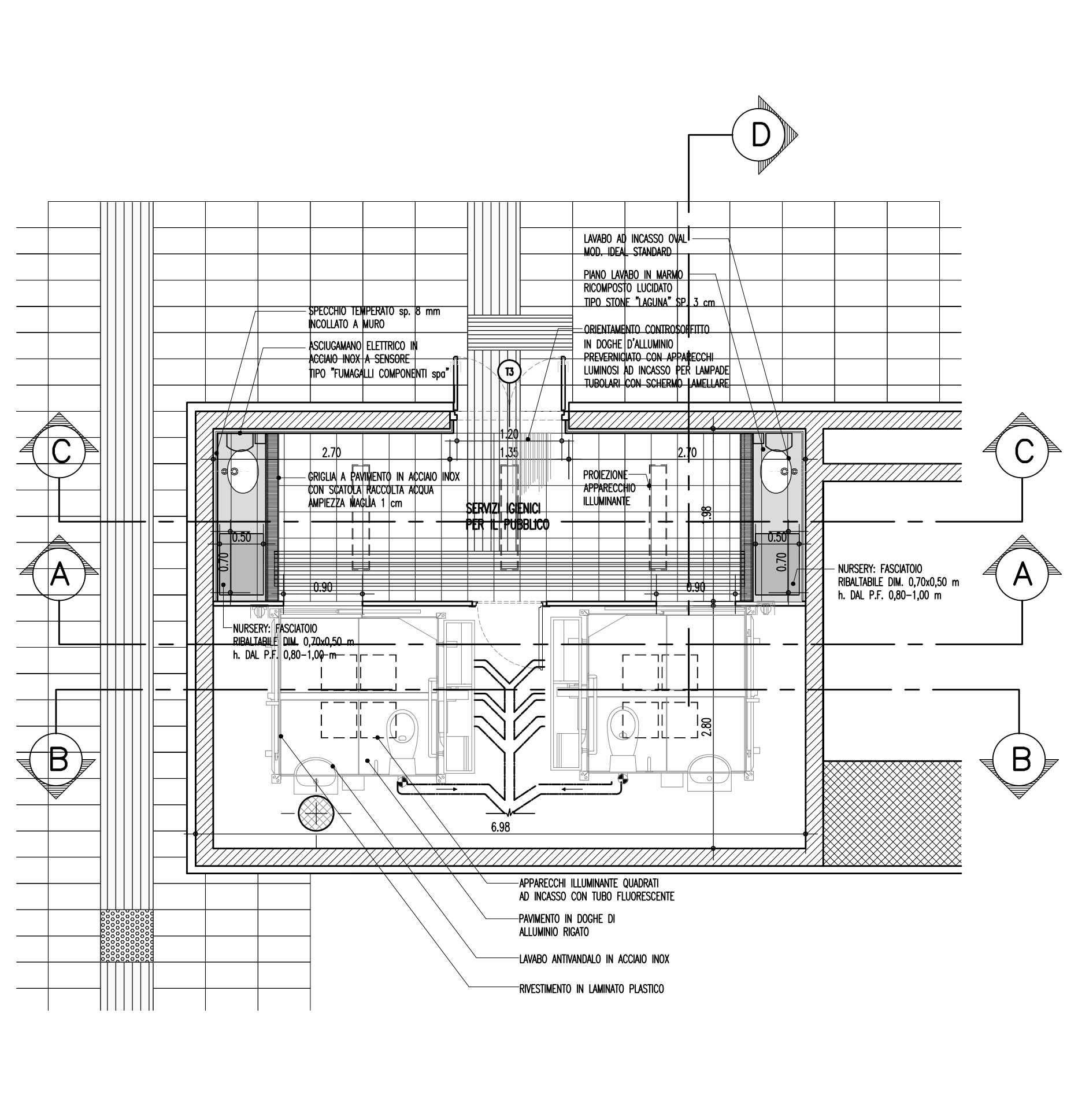
SEZIONE B-B - BAGNI AUTOPULENTI
SCALA 1 : 50



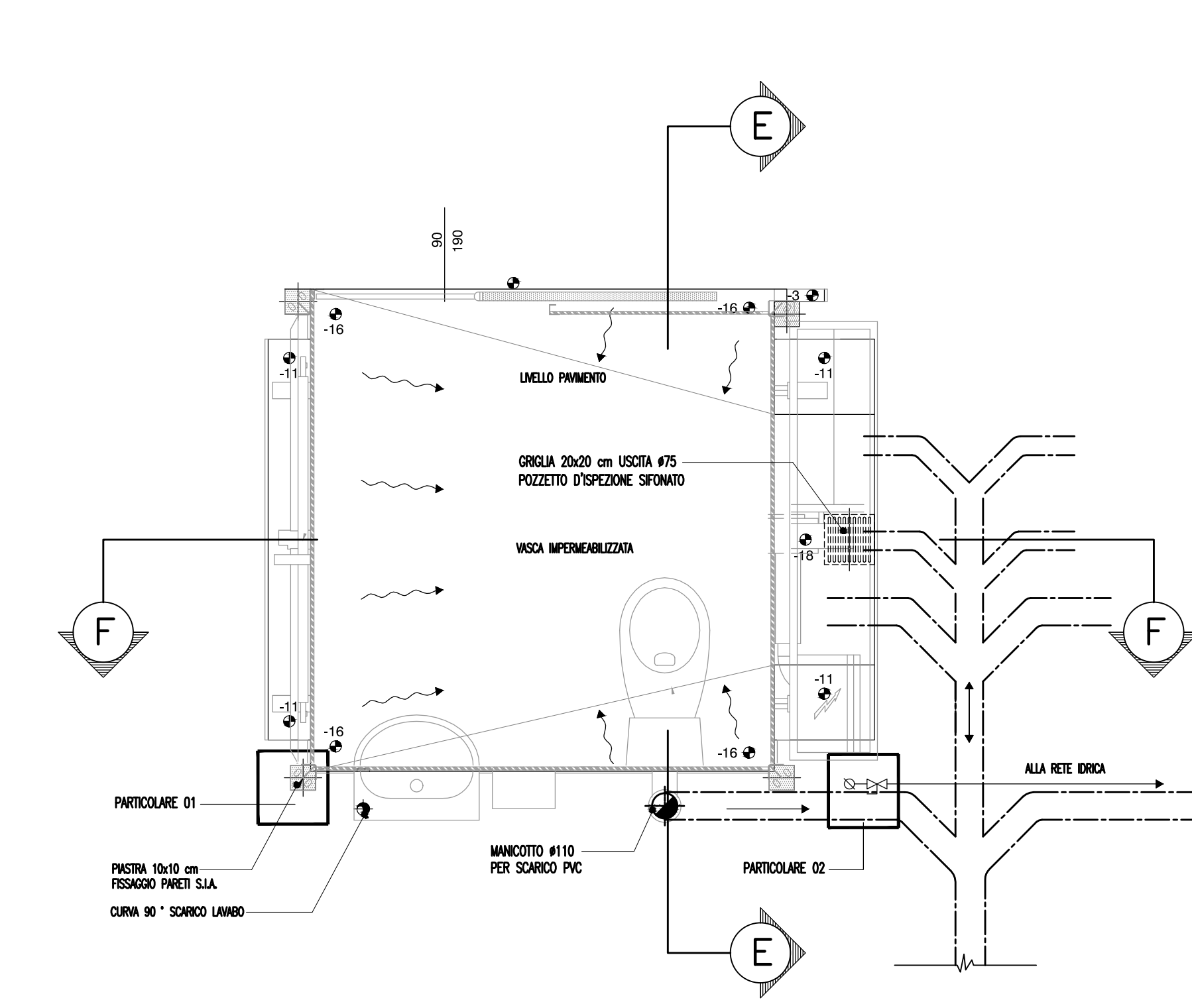
SEZIONE D-D - BAGNI AUTOPULENTI
SCALA 1 : 50



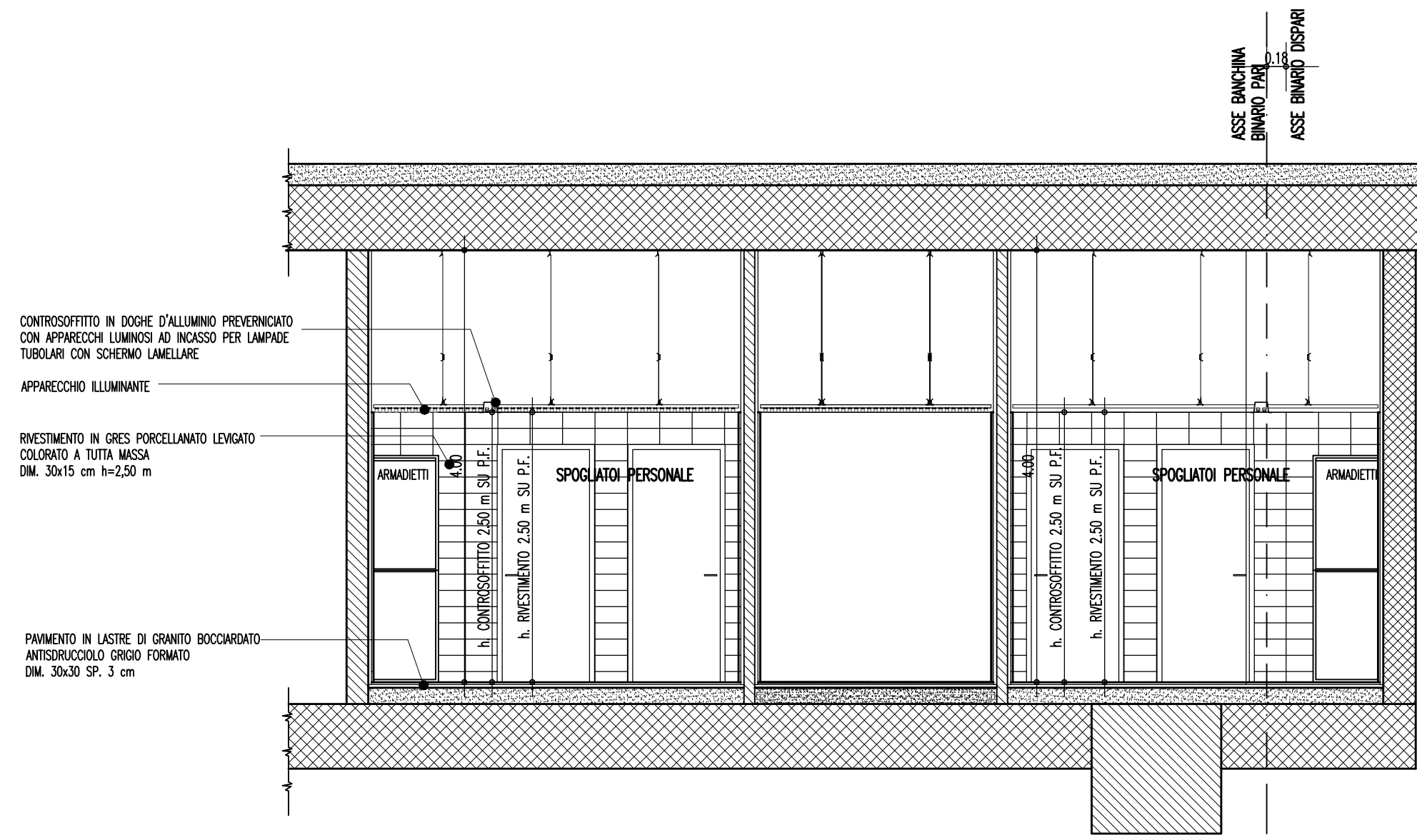
PIANTA BAGNI PERSONALE
SCALA 1 : 50



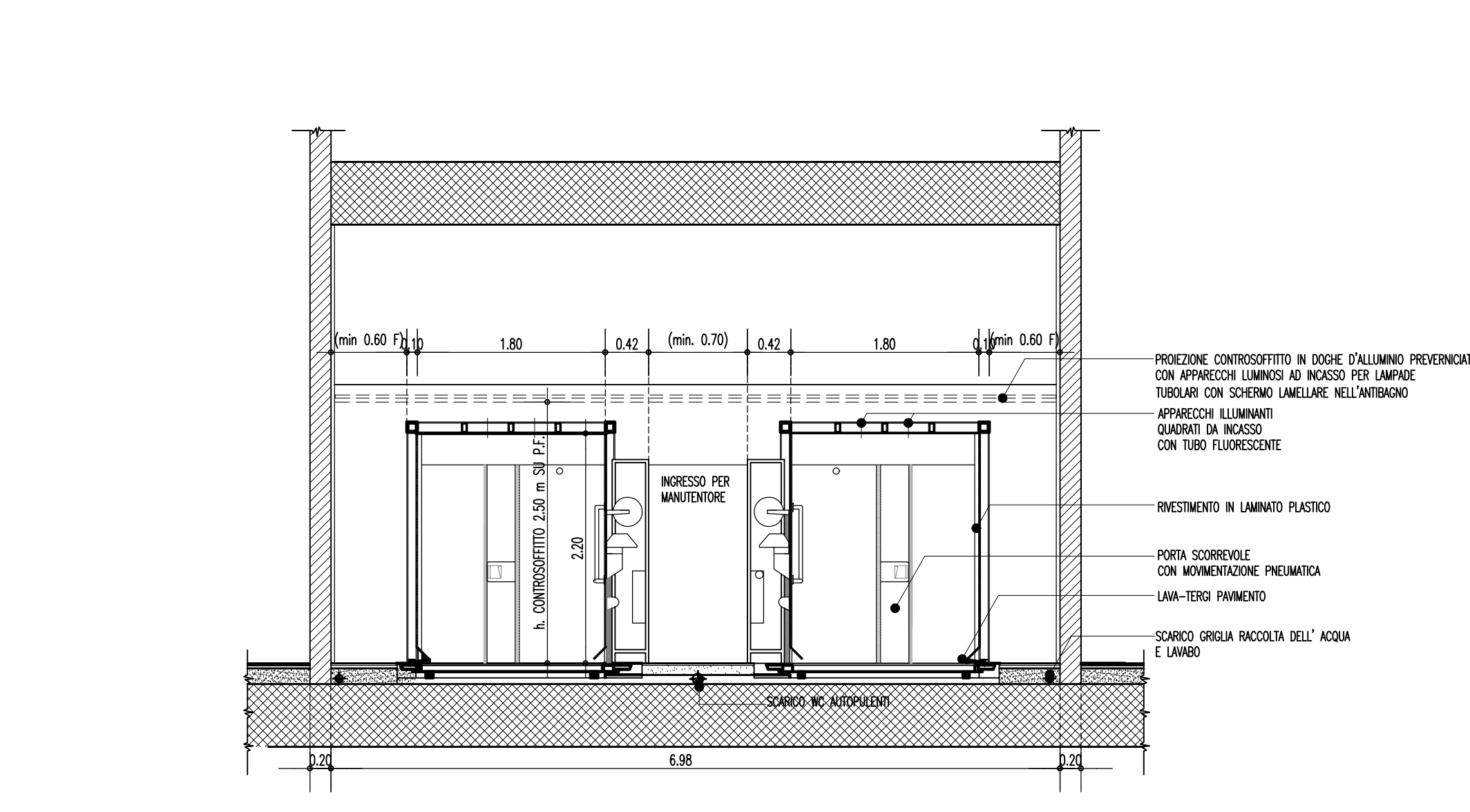
PIANTA BAGNI AUTOPULENTI
SCALA 1 : 50



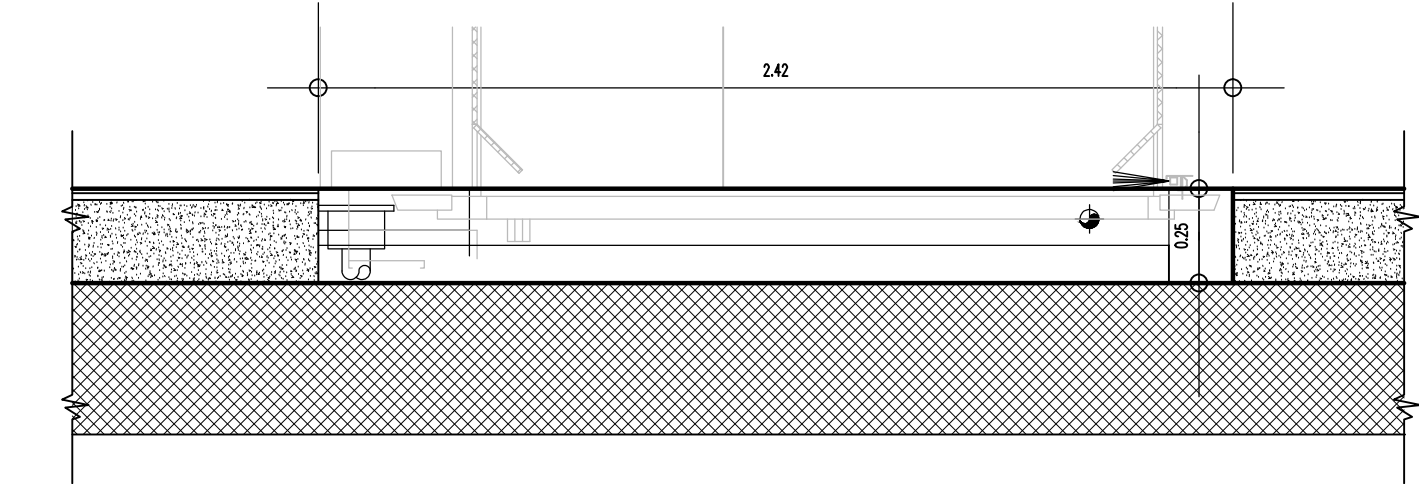
PIANTA DI FONDAZIONE
SCALA 1 : 20



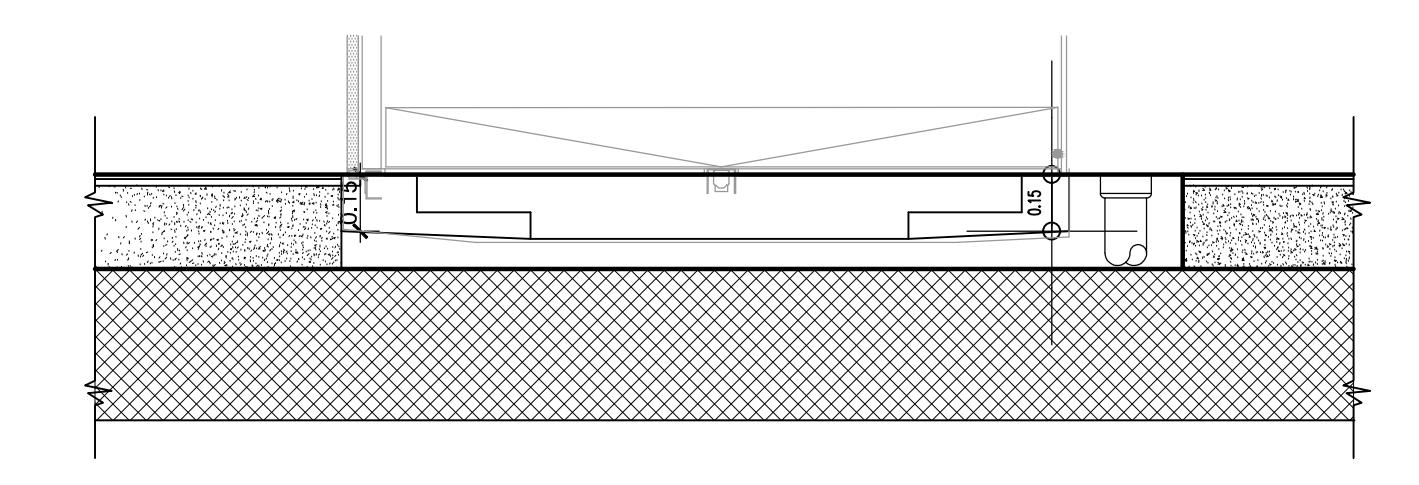
SEZIONE D-D - BAGNI PERSONALE
SCALA 1 : 50



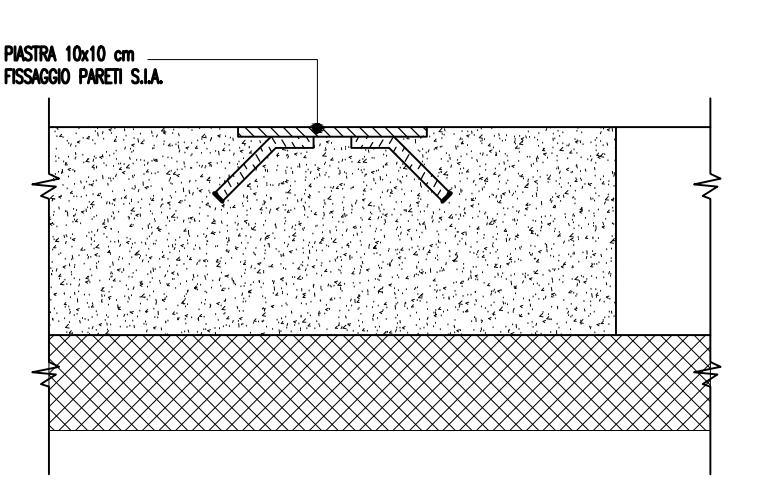
SEZIONE A-A - BAGNI AUTOPULENTI
SCALA 1 : 50



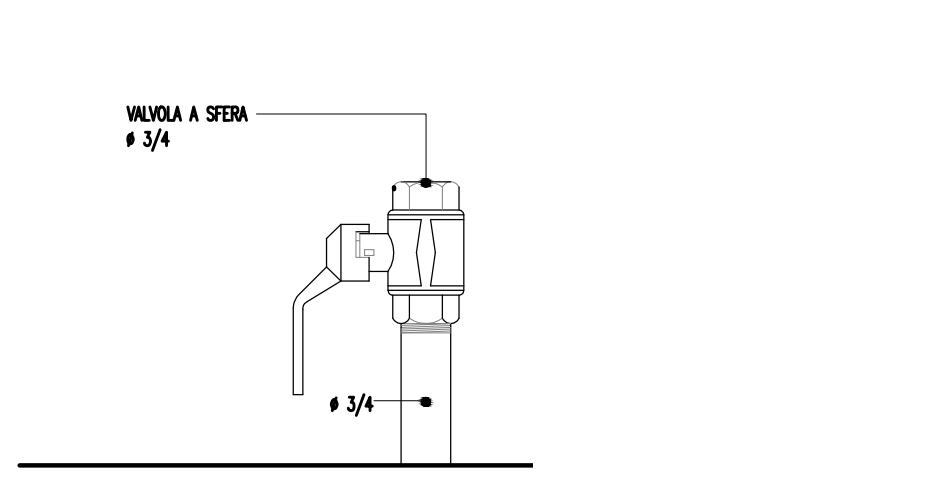
SEZIONE E-E



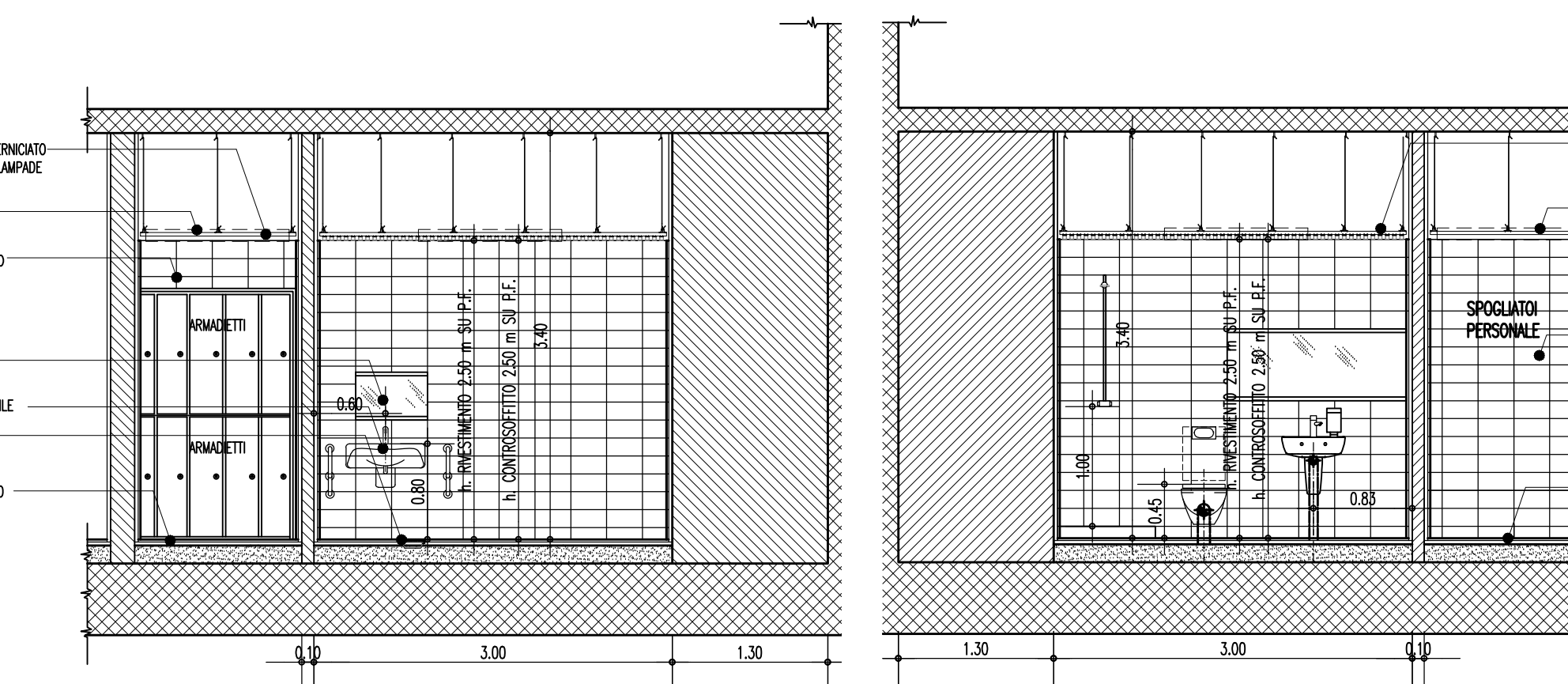
SEZIONE F-F



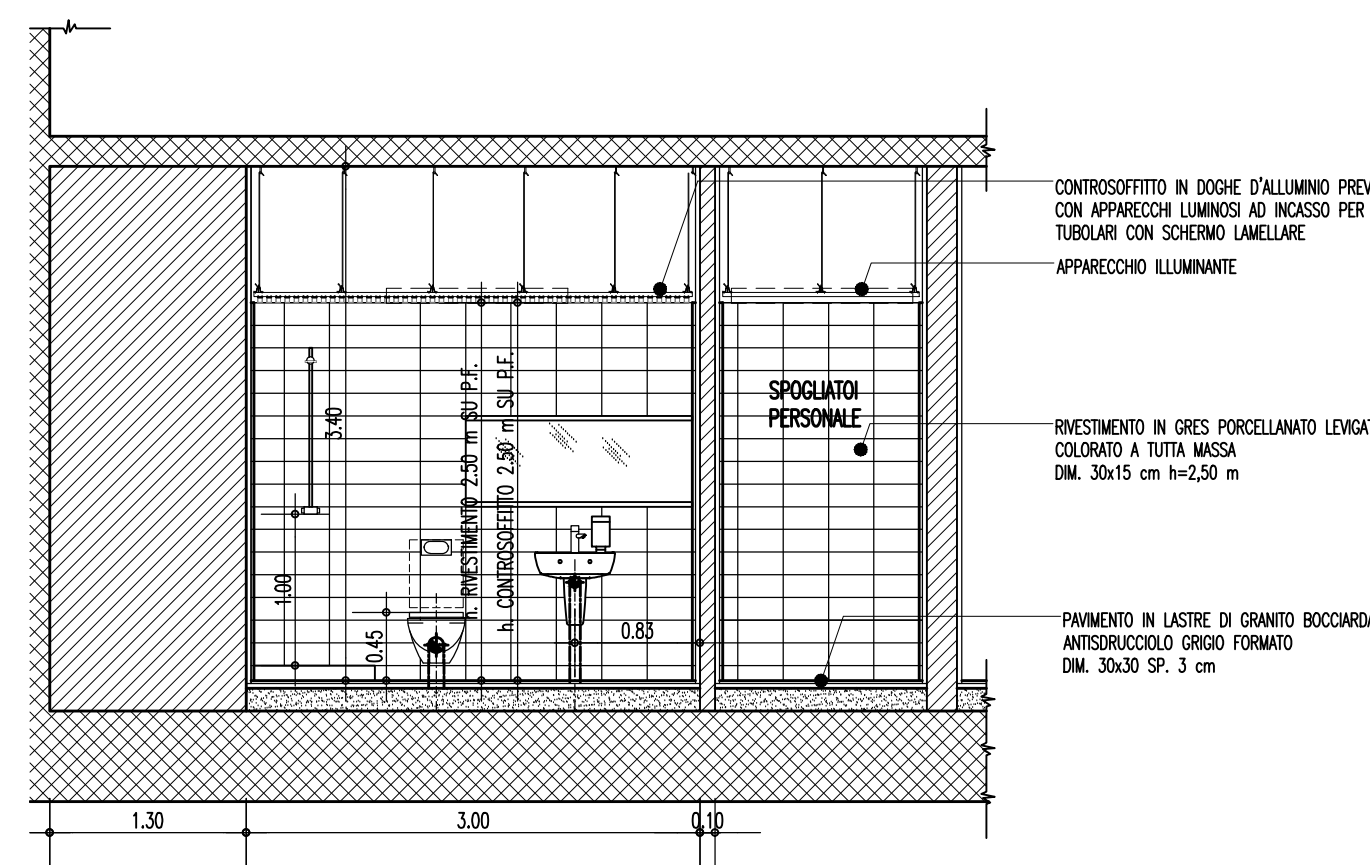
PARTICOLARE 01
FISSAGGIO STRUTTURALE



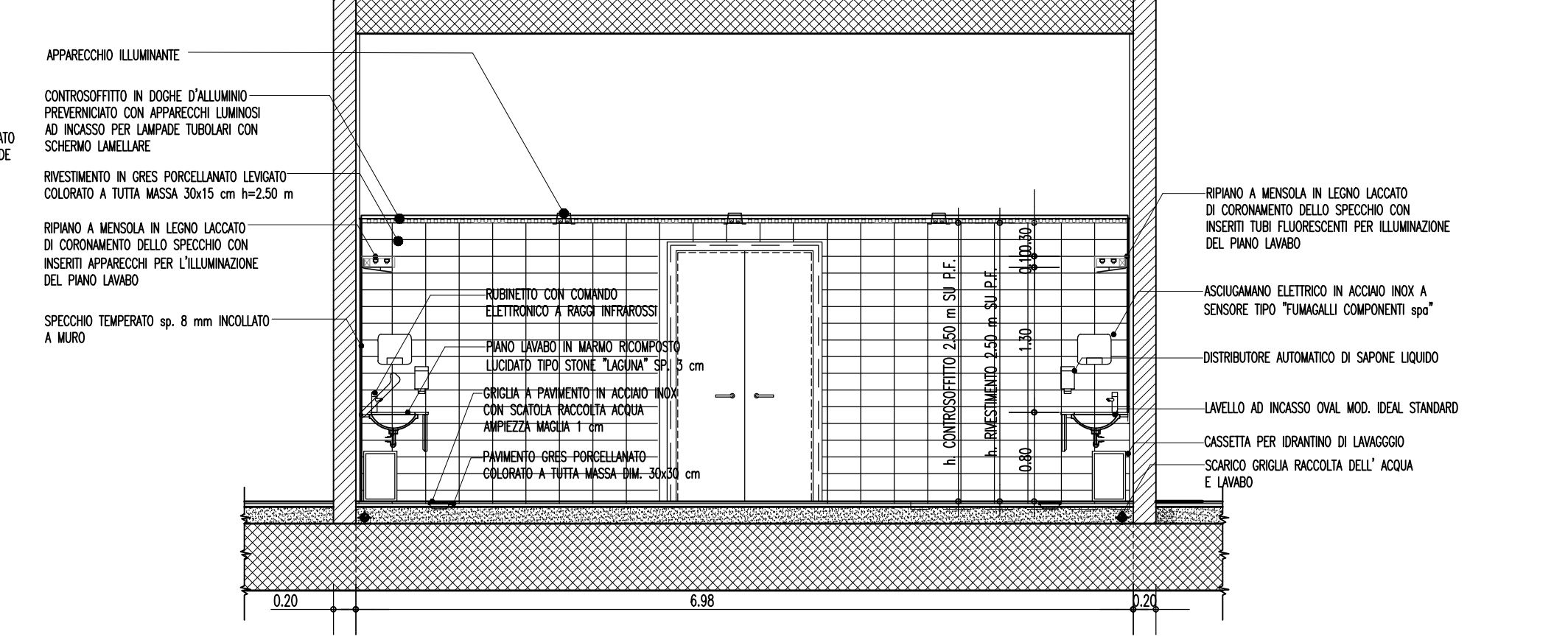
PARTICOLARE 02
RUBINETTO DI CHIUSURA



SEZIONE A-A - BAGNI PERSONALE
SCALA 1 : 50



SEZIONE B-B - BAGNI PERSONALE
SCALA 1 : 50



SEZIONE C-C - BAGNI AUTOPULENTI
SCALA 1 : 50

NOTE GENERALI

ALIMENTAZIONE IDRICA
PREDISPORRE PUNTO DI ALIMENTAZIONE IDRICA NELLA POSIZIONE INDICATA SULL'ELABORATO CON TUBO IN PE DA 3/4" TERMINALE FEMMINA
PREDISPORRE RUBINETTO DI INTERCETTAZIONE IN POZZETTO ADIACENTE O IN UN LUOGO ACCESSIBILE AI MANUTENTORI

SCARICHI:
N.B. - LA POSIZIONE DELLO SCARICO DEVE ESSERE RISPETTATA CON UNA TOLLERANZA DI ±0,5cm IN ORIZZONTALE E ±1cm IN ALTEZZA
DIFFERENZE MAGGIORI NON SONO ACCETTABILI ED OCCORRE INTERVENIRE PER RIPROZIONARLO

N.B. LA RETE DI SCARICO E' SOLO INDICATIVA. DEVE ESSERE REALIZZATA ESCLUSIVAMENTE IN FUNZIONE DELLE FOGNE ESISTENTI CON ADEGUATE PENDENZE IN FUNZIONE DEL PERCORSO E LE NECESSARIE PREDISPOSIZIONI COME DA SPECIFICHE DI POSA DEL PRODUTTORE DEI TUBI ED IN ACCORDO CON LE DIRETIVE DELLA D.L. QUESTO ELABORATO SPECIFICA IL TIPO DI TUBO E LA POSIZIONE DELLO SCARICO

N.B. - SIFONARE TUTTI GLI SCARICHI PRIMA DEL COLLEGAMENTO ALLA RETE FOGNARIA PRINCIPALE E PREVEDERE CHIUSINO DI ISPEZIONE

IMPERMEABILIZZAZIONE:
SE NECESSARIO, POSARE GUAINA DI IMPERMEABILIZZAZIONE SOTTO IL MASSETTO INTERNO E RISALURE SUI MURI PER ALMENO 25cm. IN MODO COMPATIBILE CON LE ESIGENZE DEL RIVESTIMENTO.
-POSARE LA GUAINA SUGLI SPIGOLI ED I BORDI PERFETTAMENTE ADERENTE SENZA CURVE DI RACCORDO. E' ACCETTATO UN RAGGIO MASSIMO DI 1cm SUL PERIMETRO DEL PAVIMENTO

N.B. -SALDARE LA GUAINA A PERFETTA TENUTA SUI TUBI DI SCARICO NEI PUNTI DI ATRAVVERSAMENTO

LE PARETI DEVONO ESSERE IN MATTONI PIENI O BLOCCHIETTI PESANTI N.B. INTONACO INTERNO IN MALTA DI CEMENTO FINITO AL CVLIE

N.B. TUTTE LE QUOTE SONO RIFERITE AL PAVIMENTO FINITO DELL'ATTESA (0,00)
LE MISURE SI RIFERISCONO A RASATURA O A INTONACO FINITO OPPURE AD EVENTUALE RIVESTIMENTO IN PIASTRELLE FINITO

N.B. DEVONO ESSERE RISPETTATE LE INDICAZIONI CONTENUTE NELLE "STI-PMR" AL PARAGRAFO 4.1.2.7.

SE UNA STAZIONE E' DOTATA DI SERVIZI IGIENICI, ALMENO UNA CABINA UNISEX DEVE ESSERE ACCESSIBILE A UTENTI SU SEDIA A ROTELLE. SE UNA STAZIONE E' DOTATA DI SERVIZI IGIENICI DEVE ESSERE PRESENTE UNA NURSERY ACCESSIBILE A UOMINI E DONNE. IL FASCIOATO DEVE ESSERE POSTO AD UNA ALTEZZA COMPRESA FRA 800 MM E 1000 MM DAL PAVIMENTO E DEVE AVERE ALMENO UNA LARGHEZZA DI 500 MM E UNA LUNGHEZZA DI 700 MM. PER CONSENTIRE AI PASSEGGERI CON BAGAGLIO INGOMBRANTE DI UTILIZZARE I SERVIZI IGIENICI, LE CABINE DEVONO AVERE ALMENO UNA LARGHEZZA DI 900 MM E UNA LUNGHEZZA DI 1.700 MM SE LA PORTA SI APRE VERSO L'INTERNO, E UNA LUNGHEZZA MINIMA DI 1.500 MM SE LA PORTA SI APRE VERSO L'ESTERNO O SE E' SCORREVOLE. LA PORTA E TUTTE LE ENTRATE ALLE CABINE DEI SERVIZI IGIENICI DEVONO AVERE UNA LARGHEZZA LIBERA MINIMA DI 650 MM.

Stretto di Messina
Concessionario per la progettazione, realizzazione e gestione del collegamento stabile tra lo Stretto e il Corfù
Organismo di Diritto Pubblico
(Legge n° 1158 del 17 dicembre 1971, modificata dal D.Lgs. n° 114 del 24 aprile 2003)

PONTE SULLO STRETTO DI MESSINA
PROGETTO DEFINITIVO

EUROLINK S.p.A.
IMPREGLO S.p.A. (Mandatataria)
SOCIETA' ITALIANA PER CONDOTTE D'ACQUA S.p.A. (Mandatante)
COOPERATIVA MURATORI E CEMENTISTI - C.M.C. di Ravenna Soc. Coop. a.r.l. (Mandatante)
SACYR S.A.U. (Mandatante)
ISHIKAWAJIMA - HARIMA HEAVY INDUSTRIES CO. Ltd. (Mandatante)
A.C.I. S.C.P.A. - CONSORZIO STABILE (Mandatante)

IL PROGETTISTA Dott. Ing. F. Colli Ordine Ingegneri Milano n° 20305	IL CONTRAENTE GENERALE Project Manager (Ing. P.P. Marcheselli)	STRETTO DI MESSINA Direttore Generale e RUP Validazione (Ing. G. Flammengh)	STRETTO DI MESSINA (Dott. P. Ciucci)
--	--	--	---

COLLEGAMENTI SICILIA
STAZIONI - OPERE CIVILI
STAZIONI PAPARDO
GENERALE - OPERE CIVILI
PARTICOLARI SERVIZI IGIENICI

REV.	DATA	DESCRIZIONE	REDATTO	VERIFICATO	APPROVATO	SCALA
FO	20-06-2011	EMISSIONE FINALE	E.PASSADORE	G. SOUTO	F. COLLA	VARIE